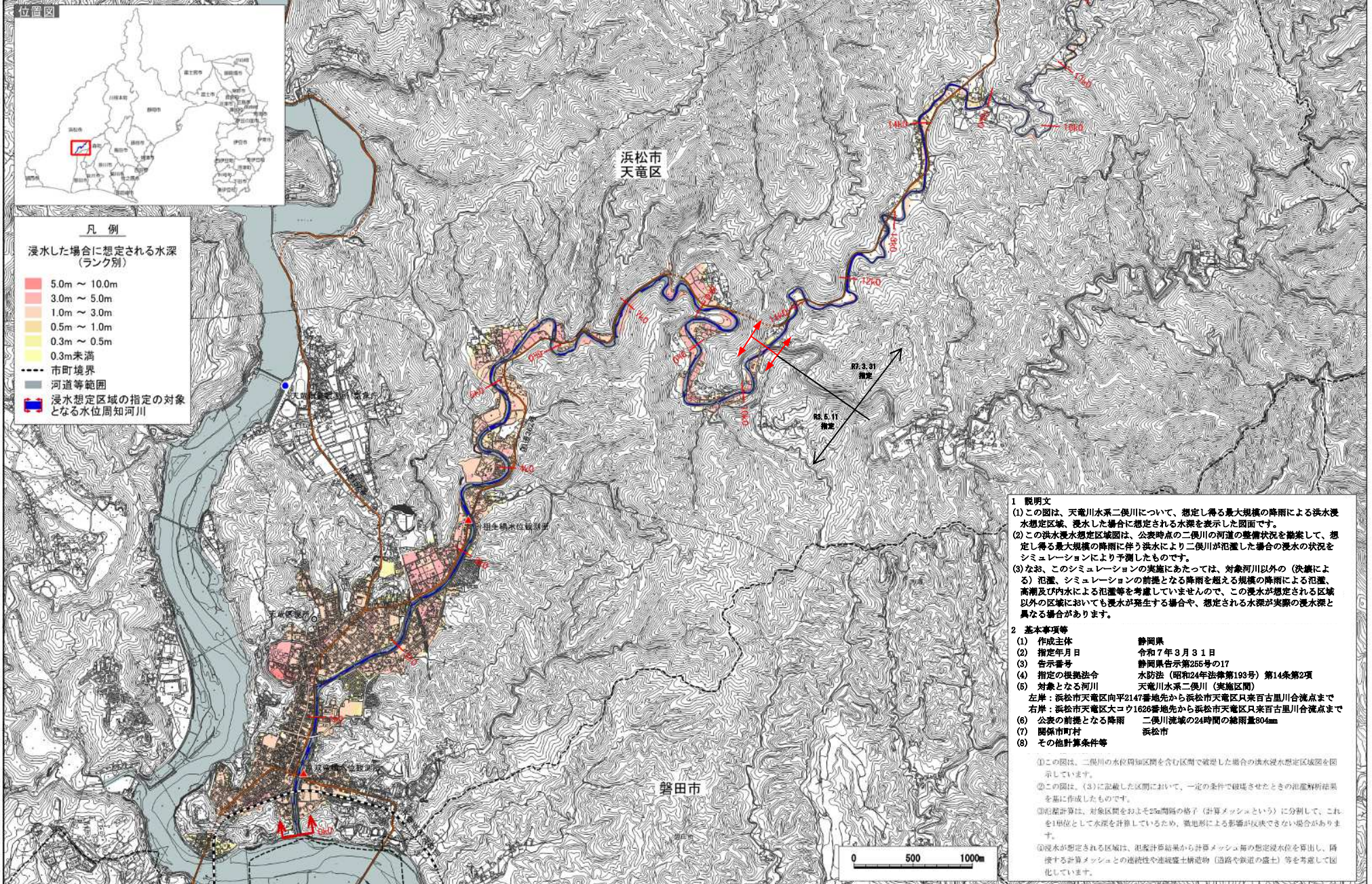


天竜川水系二俣川 洪水浸水想定区域図 (想定最大規模) [水位周知区間を含む]



- 凡例**
- 浸水した場合に想定される水深
(ランク別)
- 5.0m ~ 10.0m
 - 3.0m ~ 5.0m
 - 1.0m ~ 3.0m
 - 0.5m ~ 1.0m
 - 0.3m ~ 0.5m
 - 0.3m未満
- 市町境界
- 河道等範囲
- 浸水想定区域の指定の対象となる水位周知河川

- 1 説明文**
- この図は、天竜川水系二俣川について、想定し得る最大規模の降雨による洪水浸水想定区域、浸水した場合に想定される水深を表示した図面です。
 - この洪水浸水想定区域図は、公表時点の二俣川の河道の整備状況を勘案して、想定し得る最大規模の降雨に伴う洪水により二俣川が氾濫した場合の浸水の状況をシミュレーションにより予測したものです。
 - なお、このシミュレーションの実施にあたっては、対象河川以外の（洗線による）氾濫、シミュレーションの前継となる降雨を超える規模の降雨による氾濫、高潮及び内水による氾濫等を考慮していませんので、この浸水が想定される区域以外の区域においても浸水が発生する場合や、想定される水深が実際の浸水深と異なる場合があります。
- 2 基本事項等**
- | | |
|-------------|--------------------------|
| (1) 作成主体 | 静岡県 |
| (2) 指定年月日 | 令和7年3月31日 |
| (3) 告示番号 | 静岡県告示第265号の17 |
| (4) 指定の根拠法令 | 水防法（昭和24年法律第193号）第14条第2項 |
| (5) 対象となる河川 | 天竜川水系二俣川（実施区間） |
- 左岸：浜松市天竜区向平2147番地先から浜松市天竜区只来百古里川合流点まで
右岸：浜松市天竜区大コウ1626番地先から浜松市天竜区只来百古里川合流点まで
- | | |
|----------------|---------------------|
| (6) 公表の前継となる降雨 | 二俣川流域の24時間の総雨量804mm |
| (7) 関係市町村 | 浜松市 |
| (8) その他計算条件等 | |

①この図は、二俣川の水位周知区間を含む区間で氾濫した場合の洪水浸水想定区域図を示しています。

②この図は、(3)に記載した区間において、一定の条件で線画させたときの氾濫解析結果を基に作成したものです。

③氾濫計算は、対象区間をおよそ25m間隔の格子（計算メッシュという）に分割して、これを1単位として水深を計算しているため、地形形による影響が反映できない場合があります。

④浸水が想定される区域は、氾濫計算結果から計算メッシュ毎の想定浸水水位を算出し、隣接する計算メッシュとの連続性や連続盛土構造物（道路や鉄道の盛土）等を考慮して図面化しています。

この地図の作成に当たっては、国土地理院長の承認を得て、同院発行の基礎地図情報を使用した。「測量法に基づく(国土地理長承認(使用)R1JHs 1328)」
この地図は、浜松市長の承認を得て、同市発行の10,000分の1地形図を使用し、複製したものである(承認番号 浜都計第110号)