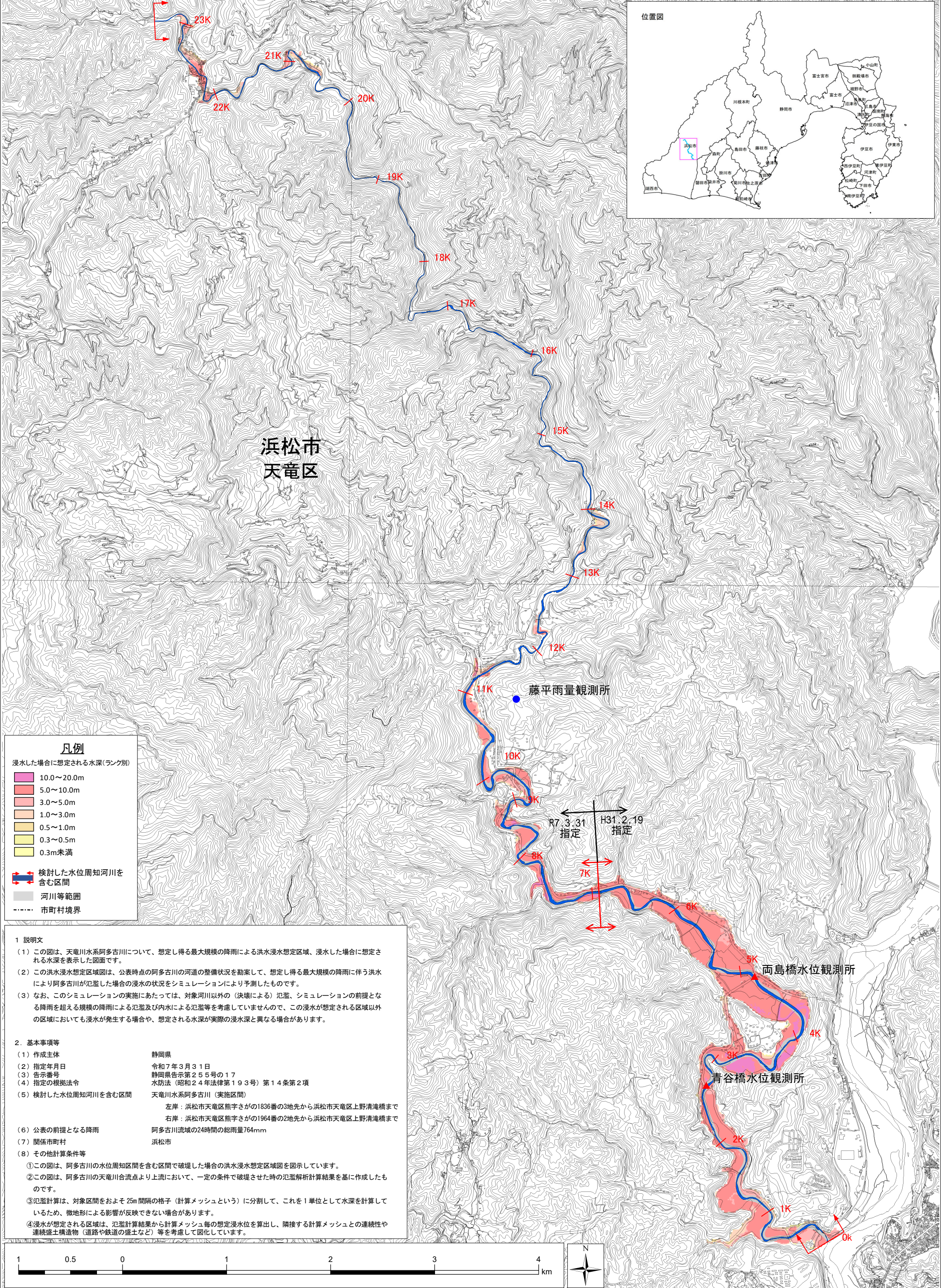
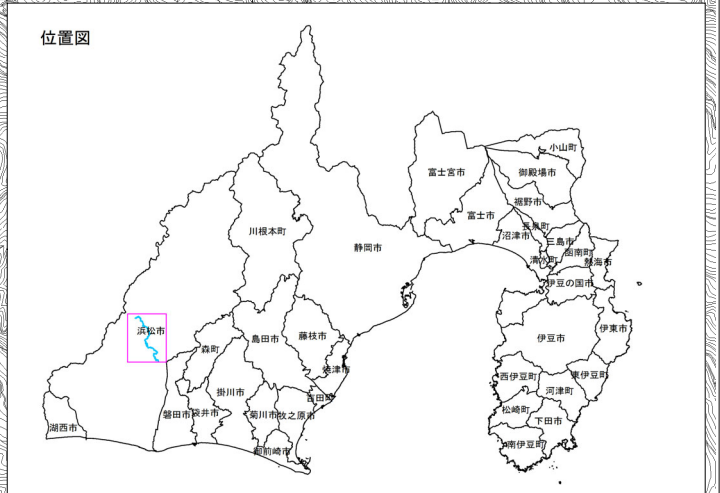


天竜川水系阿多古川 洪水浸水想定区域図(想定最大規模)[水位周知区間を含む]



位置図



浜松市
天竜区

藤平雨量観測所

両島橋水位観測所

青谷橋水位観測所

凡例

- 浸水した場合に想定される水深(ランク別)
- 10.0~20.0m
 - 5.0~10.0m
 - 3.0~5.0m
 - 1.0~3.0m
 - 0.5~1.0m
 - 0.3~0.5m
 - 0.3m未満
- 検討した水位周知河川を含む区間
- 河川等範囲
- 市町村境界

- ### 1 説明文
- この図は、天竜川水系阿多古川について、想定し得る最大規模の降雨による洪水浸水想定区域、浸水した場合に想定される水深を表示した図面です。
 - この洪水浸水想定区域図は、公表時点の阿多古川の河道の整備状況を勘案して、想定し得る最大規模の降雨に伴う洪水により阿多古川が氾濫した場合の浸水の状況をシミュレーションにより予測したものです。
 - なお、このシミュレーションの実施にあたっては、対象河川以外の(決壊による)氾濫、シミュレーションの前提となる降雨を超える規模の降雨による氾濫及び内水による氾濫等を考慮していませんので、この浸水が想定される区域以外の区域においても浸水が発生する場合や、想定される水深が実際の浸水深と異なる場合があります。
- ### 2. 基本事項等
- | | |
|---------------------|---|
| (1) 作成主体 | 静岡県 |
| (2) 指定年月日 | 令和7年3月31日 |
| (3) 告示番号 | 静岡県告示第255号の17 |
| (4) 指定の根拠法令 | 水防法(昭和24年法律第193号)第14条第2項 |
| (5) 検討した水位周知河川を含む区間 | 天竜川水系阿多古川(実施区間)
左岸: 浜松市天竜区熊字さかの1836番の3地先から浜松市天竜区上野清滝橋まで
右岸: 浜松市天竜区熊字さかの1964番の2地先から浜松市天竜区上野清滝橋まで |
| (6) 公表の前提となる降雨 | 阿多古川流域の24時間の総雨量764mm |
| (7) 関係市町村 | 浜松市 |
| (8) その他計算条件等 | |
- この図は、阿多古川の水位周知区間を含む区間で破堤した場合の洪水浸水想定区域図を图示しています。
 - この図は、阿多古川の天竜川合流点より上流において、一定の条件で破堤させた時の氾濫解析計算結果を基に作成したものです。
 - 氾濫計算は、対象区間をおよそ25m間隔の格子(計算メッシュという)に分割して、これを1単位として水深を計算しているため、微地形による影響が反映できない場合があります。
 - 浸水が想定される区域は、氾濫計算結果から計算メッシュ毎の想定浸水水位を算出し、隣接する計算メッシュとの連続性や連続盛土構造物(道路や鉄道の盛土など)等を考慮して図化しています。



この地図は、浜松市長の承認を得て、同市発行の地形図を複製したものである。(承認番号 浜都計第94号)

※A1版出力時は1:8000、A3版出力時は1:16000