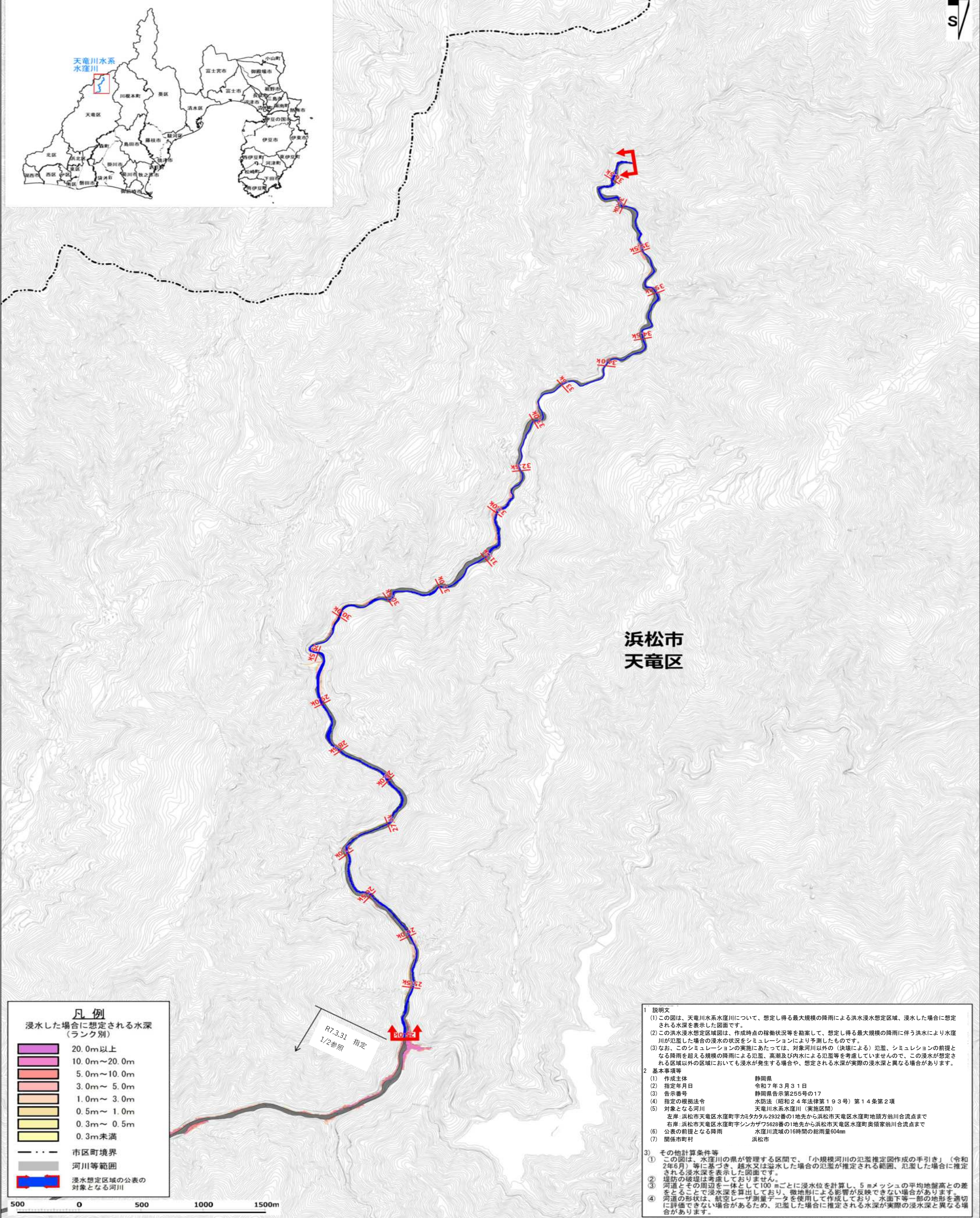


天竜川水系水窪川 洪水浸水想定区域図（想定最大規）【水位周知区間を含む】 2/2



凡例
浸水した場合に想定される水深
(ランク別)

20.0m以上
10.0m~20.0m
5.0m~10.0m
3.0m~5.0m
1.0m~3.0m
0.5m~1.0m
0.3m~0.5m
0.3m未満

--- 市区町境界
 河川等範囲
 浸水想定区域の公表の
 対象となる河川

1 説明文
 (1) この図は、天竜川水系水窪川について、想定し得る最大規模の降雨による洪水浸水想定区域、浸水した場合に想定される水深を表示した図面です。
 (2) この洪水浸水想定区域図は、作成時点の稼働状況等を勘案して、想定し得る最大規模の降雨に伴う洪水により水窪川が氾濫した場合の浸水の状況をシミュレーションにより予測したものです。
 (3) なお、このシミュレーションの実施にあたっては、対象河川以外の（決壊による）氾濫、シミュレーションの前提となる降雨を超える規模の降雨による氾濫、高潮及び内水による氾濫等を考慮していませんので、この浸水が想定される区域以外の区域においても浸水が発生する場合があります、想定される水深が実際の浸水深と異なる場合があります。

2 基本事項等
 (1) 作成主体 静岡県
 (2) 指定年月日 令和7年3月31日
 (3) 告示番号 静岡県告示第255号の17
 (4) 指定の根拠法令 水防法（昭和24年法律第193号）第14条第2項
 (5) 対象となる河川 天竜川水系水窪川（実施区域）
 左岸：浜松市天竜区水窪町字カミタカ1292番の1地先から浜松市天竜区水窪町地頭方徳川合流点まで
 右岸：浜松市天竜区水窪町字シノガザ7562番の1地先から浜松市天竜区水窪町奥領家徳川合流点まで
 (6) 公表の前提となる降雨 水窪川流域の16時間の総雨量604mm
 (7) 関係市町村 浜松市

3) その他計算条件等
 (1) この図は、水窪川の県が管理する区間で、「小規模河川の氾濫推定図作成の手引き」（令和2年6月）等に基づき、越水又は溢水した場合の氾濫が推定される範囲、氾濫した場合に推定される浸水深を表示した図面です。
 (2) 堤防の破壊は考慮しておりません。
 (3) 河道とその周辺を一律として100mごとに浸水水位を計算し、5mメッシュの平均地盤高との差をとることで浸水深を算出してあり、微地形による影響が反映できない場合があります。
 (4) 河道の形状は、航空レーザ測量データを使用して作成しており、水面下等一部の地形を適切に評価できない場合があるため、氾濫した場合に推定される水深が実際の浸水深と異なる場合があります。

この地図の作成に当たっては、国土地理院長の承認を得て、同院発行の基礎地図情報を使用した。『測量法に基づき国土地理院長承認（使用）R 5JHs 61』