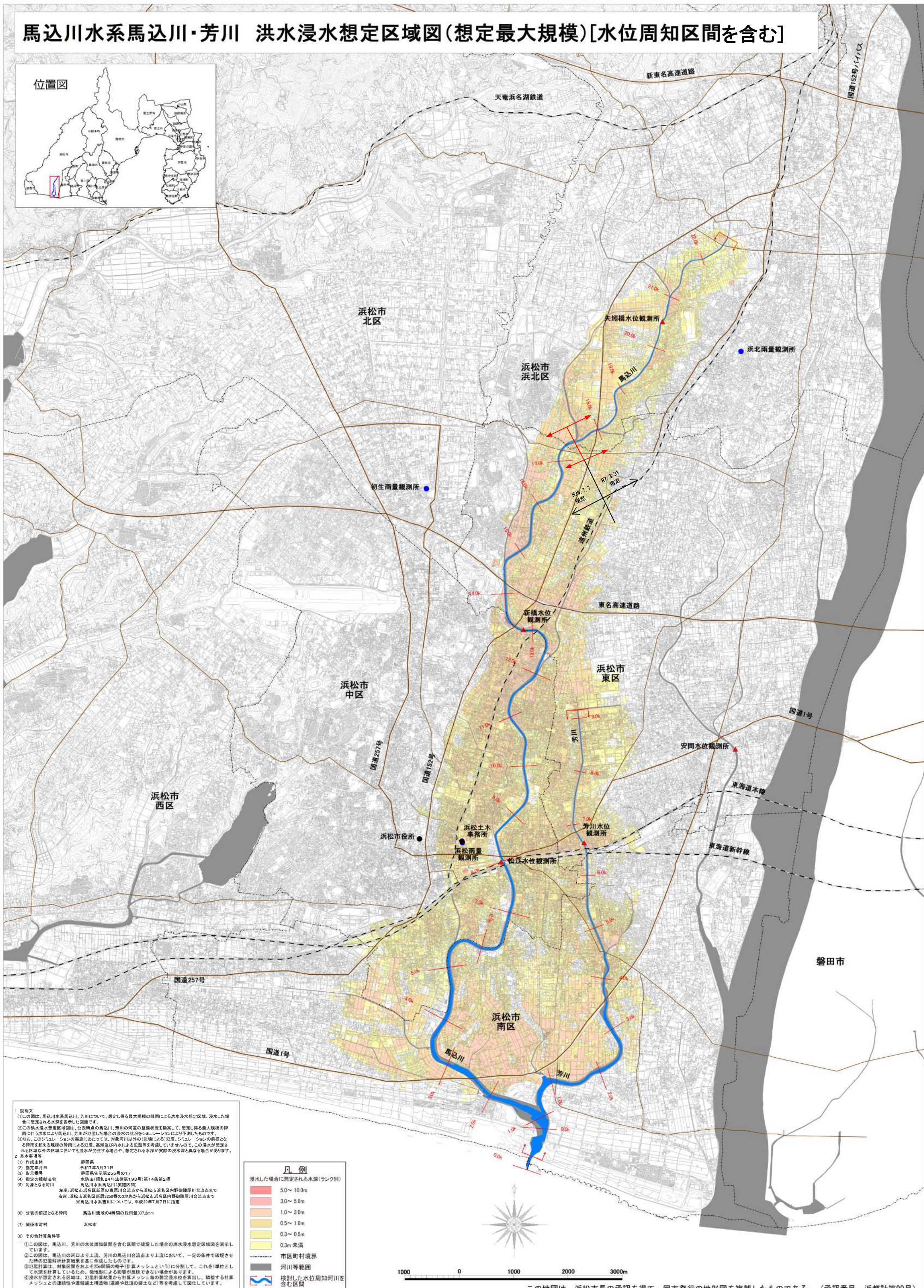
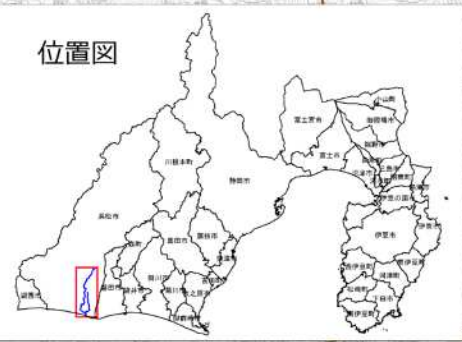


馬込川水系馬込川・芳川 洪水浸水想定区域図(想定最大規模)[水位周知区間を含む]

位置図



1 説明文
 (1)この図は、馬込川水系馬込川、芳川について、想定し得る最大規模の降雨による洪水浸水想定区域、浸水した場合に想定される水深を表示した図面です。
 (2)この洪水浸水想定区域図は、公表時点の馬込川、芳川の河道の整備状況を勘案して、想定し得る最大規模の降雨に伴う洪水により馬込川、芳川が氾濫した場合の浸水の状況をシミュレーションにより予測したものです。
 (3)なお、このシミュレーションの前提としては、対象河川以外の決壊による氾濫、シミュレーションの前提となる降雨を超える規模の降雨による氾濫、高潮及び内水による氾濫等を考慮していませんので、この浸水が想定される区域以外の区域においても浸水が発生する場合や、想定される水深が実際の浸水深と異なる場合があります。

2 基本事項等
 (1) 作成主体 静岡市
 (2) 指定年月日 令和7年3月31日
 (3) 告示番号 静岡県告示第255号の17
 (4) 指定の根拠法令 水防法(昭和24年法律第193号)第14条第2項
 (5) 対象となる河川 馬込川水系馬込川(実施区域)
 左岸: 浜松市浜名区新原の東部川合流点から浜松市浜名区内野御陣屋川合流点まで
 右岸: 浜松市浜名区新原3250線の3地先から浜松市浜名区内野御陣屋川合流点まで
 ※馬込川水系高川については、平成29年7月7日に指定

(6) 公表の前提となる降雨 馬込川流域の4時間の総雨量337.2mm
 (7) 関係市町村 浜松市
 (8) その他計算条件等
 ①この図は、馬込川、芳川の水位周知区間を含む区域で確認した場合の洪水浸水想定区域図を公示しています。
 ②この図は、馬込川の河口より上流、芳川の馬込川合流点より上流において、一定の条件で確認された時の氾濫解析計算結果を基に作成したものです。
 ③氾濫計算は、対象区間をおよそ25m間隔の格子(計算メッシュという)に分割して、これを1単位として水深を計算しているため、地形による影響が反映できない場合があります。
 ④浸水が想定される区域は、氾濫計算結果からメッシュの境界を算出し、隣接する計算メッシュとの連続性や連続土構造物(道路や鉄道の橋など)等を考慮して図化しています。

凡例	
浸水した場合に想定される水深(ランク別)	
	5.0~10.0m
	3.0~5.0m
	1.0~3.0m
	0.5~1.0m
	0.3~0.5m
	0.3m未満
	市区町村境界
	河川等範囲
	検討した水位周知河川を含む区間