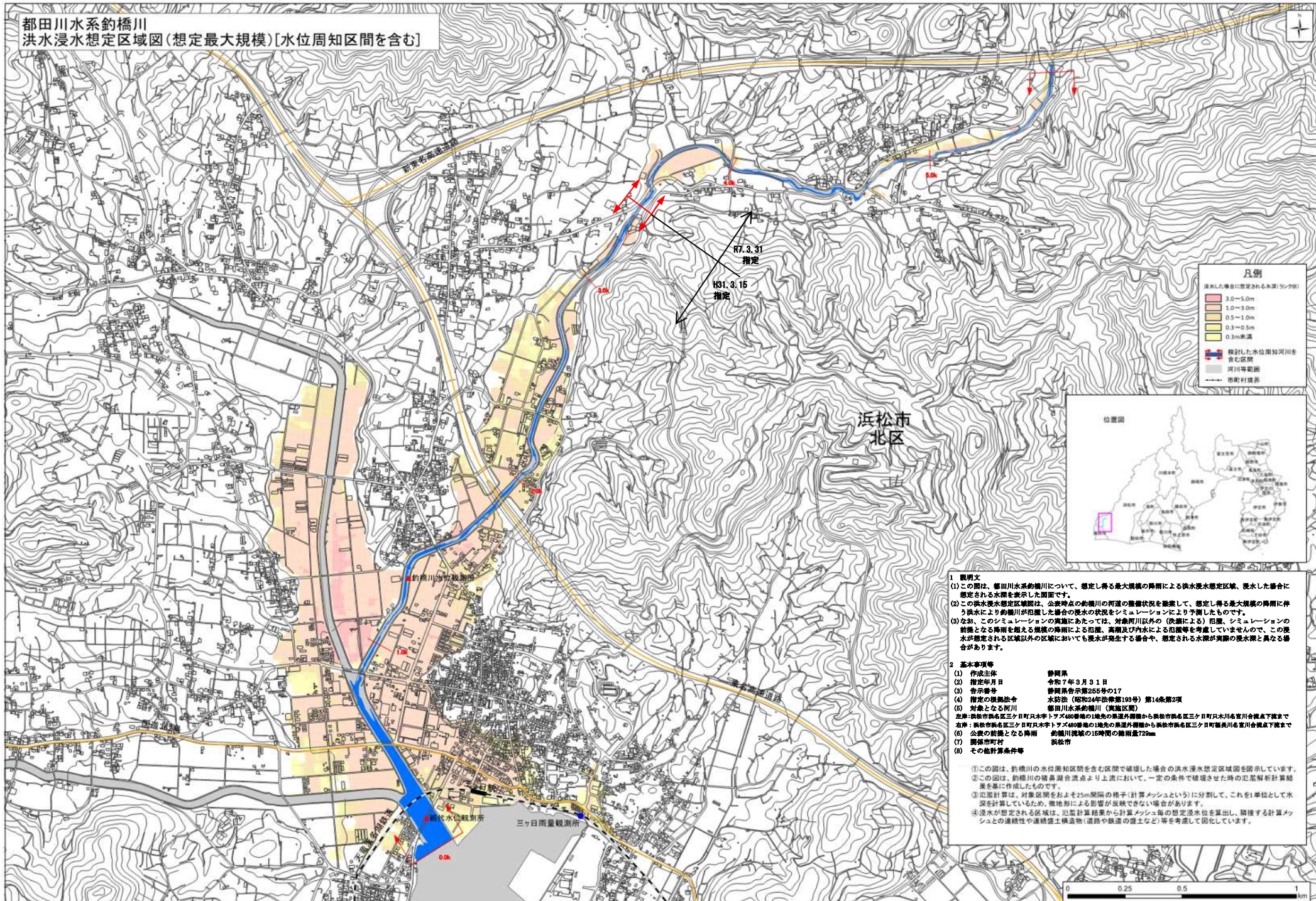


都田川水系釣橋川
洪水浸水想定区域図(想定最大規模)[水位周知区間を含む]



- 1 観明文**
- (1)この図は、都田川水系釣橋川について、想定し得る最大規模の降雨による洪水浸水想定区域、浸水した場合に想定される水深を表示した図面です。
 - (2)この洪水浸水想定区域図は、公表時点の釣橋川の河道の整備状況を勘案して、想定し得る最大規模の降雨に伴う洪水により釣橋川が氾濫した場合の浸水の状況をシミュレーションにより予測したものです。
 - (3)なお、このシミュレーションの実施にあたっては、対象河川以外の(伏流による)氾濫、シミュレーションの前提となる降雨を越える規模の降雨による氾濫、高潮及び内水による氾濫等を考慮していませんので、この浸水が想定される区域以外の区域においても浸水が発生する場合や、想定される水深が実際の浸水深と異なる場合があります。
- 2 基本事項等**
- | | |
|-------------|------------------------|
| (1) 作成主体 | 静岡県 |
| (2) 指定年月日 | 令和7年3月31日 |
| (3) 告示番号 | 静岡県告示第265号の17 |
| (4) 制定の根拠法令 | 水防法(昭和29年法律19号)第14条第2項 |
| (5) 対象となる河川 | 都田川水系釣橋川(氾濫区間) |
- 左岸:浜松市浜名区三ヶ日町只木字トラス480番地の1地先の県道外側から浜松市浜名区三ヶ日町只木川名川合流点下流まで
右岸:浜松市浜名区三ヶ日町只木字トラス480番地の1地先の県道外側から浜松市浜名区三ヶ日町只木川名川合流点下流まで
- (6) 公表の前掲となる降雨 釣橋川流域の15時間の総雨量72mm
(7) 関係市町村 浜松市
(8) その他計算条件等
- ①この図は、釣橋川の水位南知区間を含む区間で破壊した場合の洪水浸水想定区域図を提示しています。
②この図は、釣橋川の堤岸 崩落地点より上流において、一定の条件で破壊された時の氾濫解析計算結果を基に作成したものです。
③氾濫計算は、対象区間をおよそ25m間隔の格子(計算メッシュという)に分割して、これを1単位として水深を計算しているため、微地形による影響が反映できない場合があります。
④浸水が想定される区域は、氾濫計算結果から計算メッシュ毎の想定浸水位を算出し、隣接する計算メッシュとの連続性や連続壁土構造物(道路や級道の盛土など)等を考慮して図化しています。

この地図は、浜松市長の承認を得て、同市長発行の地形図を複製したものである。(承認番号 浜都計第94号)