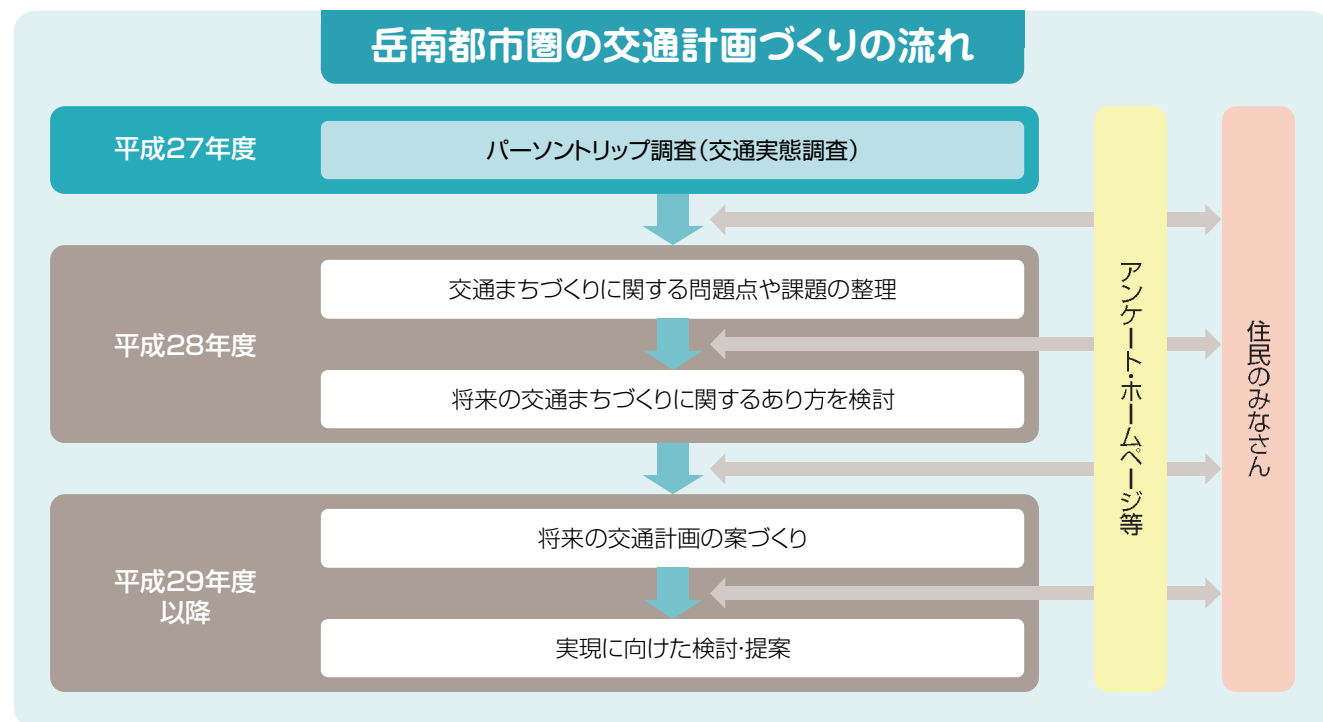


特集  
2 新しい交通計画づくりがスタート

岳南都市圏(富士市・富士宮市)では、誰もが容易に安心して安全に移動できるように、将来の総合的な交通計画づくりに向けて調査や検討をスタートしました。この岳南都市圏の交通計画づくりは、平成27年度よりスタートし、平成29年度までの3か年をかけて検討を行っていく予定です。

なお、計画づくりにあたっては、アンケートやホームページなどを通じて、みなさんの意見を聞きながら進めていく方針です。『がくなん 交通かわらばん』は、交通まちづくりに関する情報をみなさんに提供するとともに、みなさんと一緒に交通について考えるために発行しています。これからもご愛読いただけることを期待しています。



岳南都市圏総合都市交通計画協議会[静岡県・富士市・富士宮市]

<http://www.gakunan-pt.jp>

第2回岳南PT



Vol.1  
2015.11

NEWS LETTER  
がくなん  
交通かわらばん

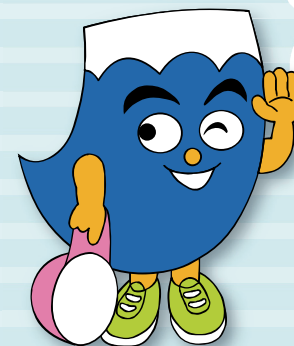
富士宮市

富士市

岳南都市圏パーソントリップ調査[総合都市交通計画調査]



静岡県  
イメージキャラクター  
ふじっぴーです!  
よろしくね♪



創刊にあたって

このたび、岳南都市圏の暮らしと交通を考える情報誌として、『がくなん 交通かわらばん』を創刊しました。

今後、定期的に交通に関する情報などを掲載する予定ですので、みなさんも一緒に交通について考えてみましょう。



特集 1 みんなで考えよう! 暮らしと交通

パーソナルトリップ調査の結果が、  
将来の交通やまちづくりの計画に活かされていくんだって!  
この機会にみなさんも一緒に暮らしと交通について考えてみよう!

? 普段の暮らしのなかで、交通に関してどんな**不満**がありますか?

? 将来、この地域を**どんなまち**にしたいですか?

**不満 1**  
道路が混雑している



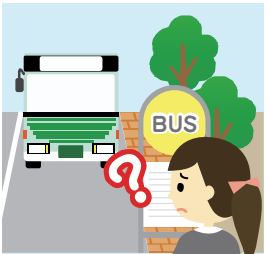
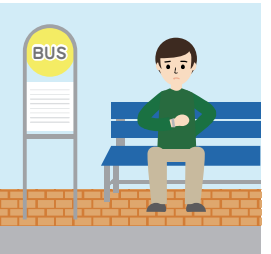
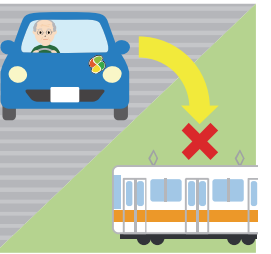

通勤時の道路混雑がひどくて、会社に遅刻しそうになることも



せっかく遊びに来たのに渋滞に巻き込まれるなんて...



**不満 2**  
公共交通が利用しづらい

行き先や乗り継ぎがわかりづらく、バスの利用が難しい

バスの便数が少なく、乗りたいときに乗れるかどうか不安

移動手段を切り替えたいのだけど、公共交通が不便で...

**不満 3**  
歩きにくい、自転車が走りづらい





歩道のあちこちに段差があって歩くのが危ない

歩道が狭く、車や自転車にぶつかりそうで怖い

景観が良ければもっと気持ちよく走れるのになあ...

**どんなまち 1**  
移動が便利で暮らしやすい



商業施設・病院・公共施設が隣接していれば、移動がラクで、車がなくても困らないかも



**どんなまち 2**  
高齢者や子育て世代にやさしい



小さな子どもを連れていても、年をとっていても、安心して移動できるまちになってほしい



**どんなまち 3**  
地球環境にやさしい



これからの時代、自動車に頼りすぎない、地球の環境にもやさしい暮らしが大事だね



**どんなまち 4**  
来街者も楽しめる



観光地へのアクセスが便利で、よりたくさんの方が満足できるまちになるといいね

