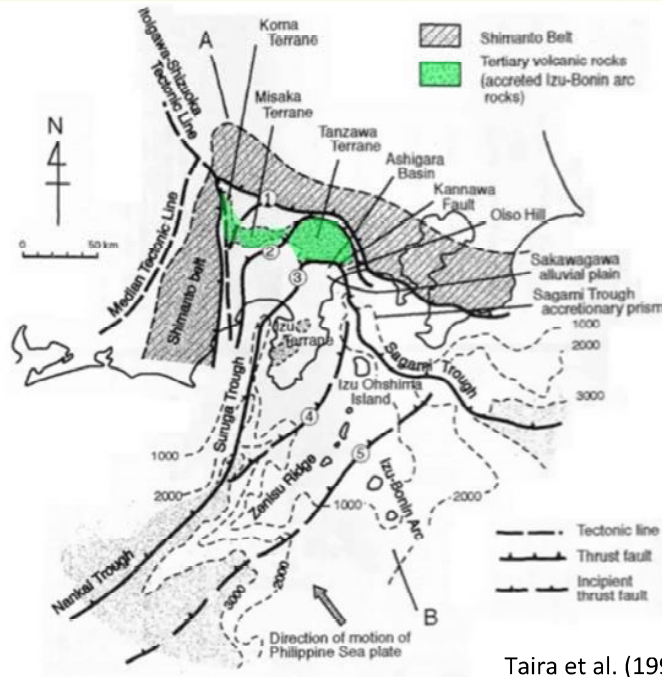


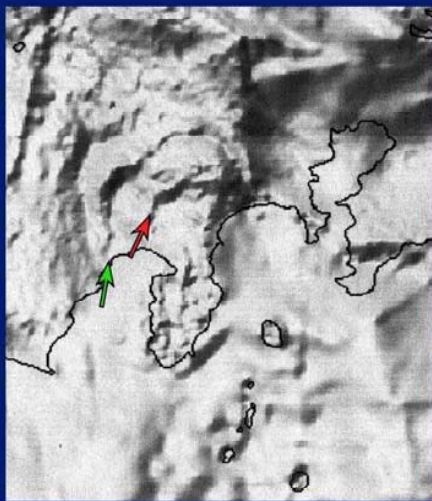
伊豆衝突帯の地質構造



Taira et al. (1998)

伊豆衝突帯の重力異常(左)と活断層の分布(右)

ブーゲ異常図



地質調査所 (2000)

活断層分布図

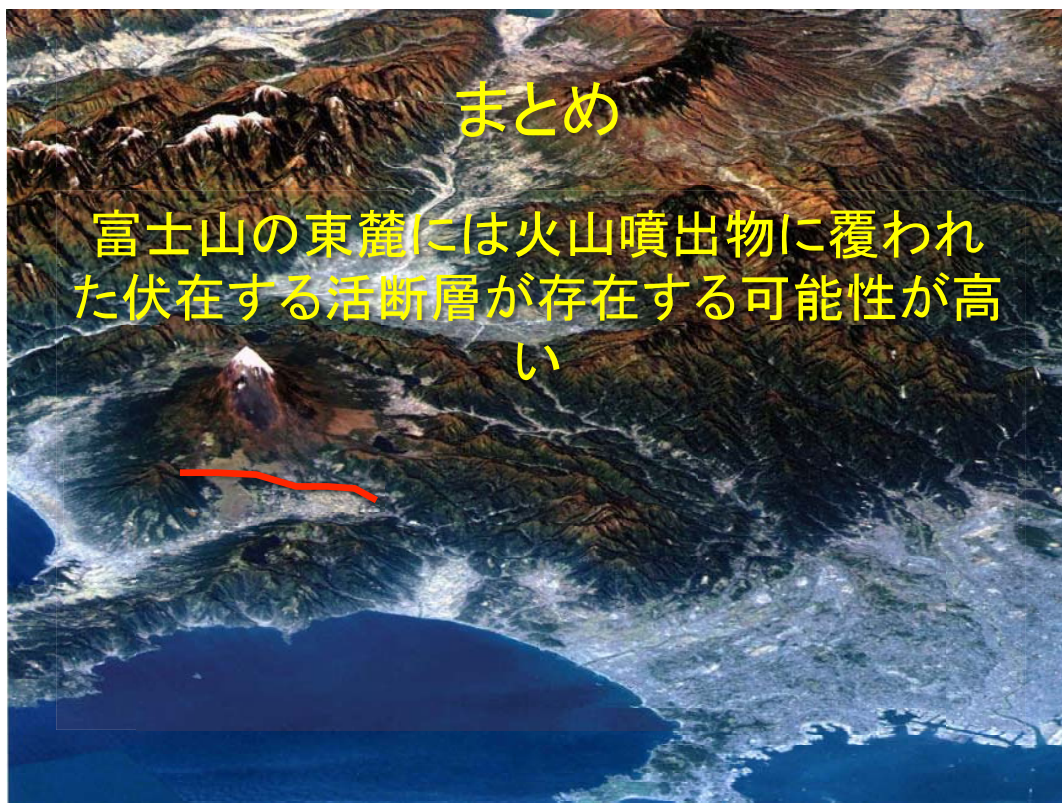
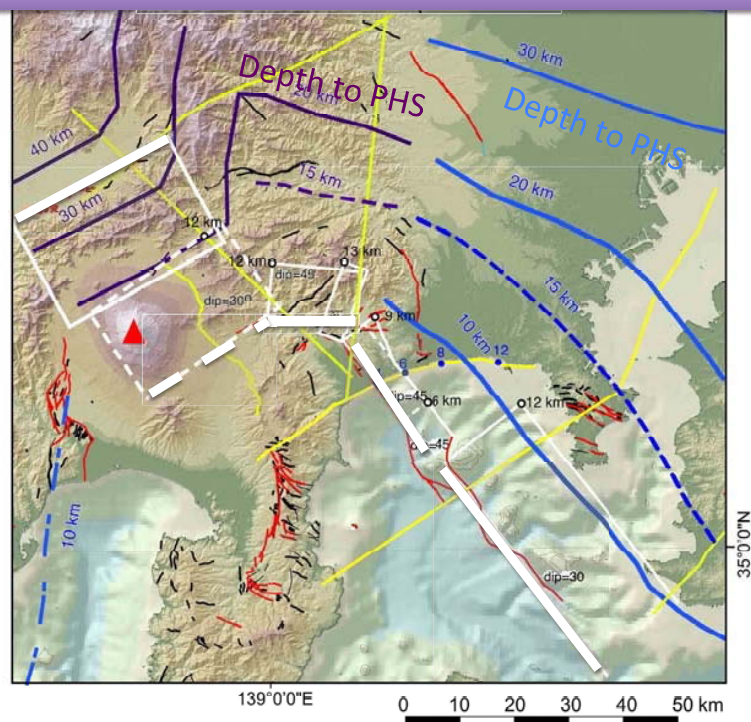


活断層の記載はない

中田・今泉編 (2000)

出典：佐藤比呂志 伊豆衝突帯北西部のプレート境界断層
2011年箱根－富士吉田側線地殻構造探査

震源断層の矩形モデル



出典：佐藤比呂志 伊豆衝突帯北西部のプレート境界断層
2011年箱根－富士吉田側線地殻構造探査