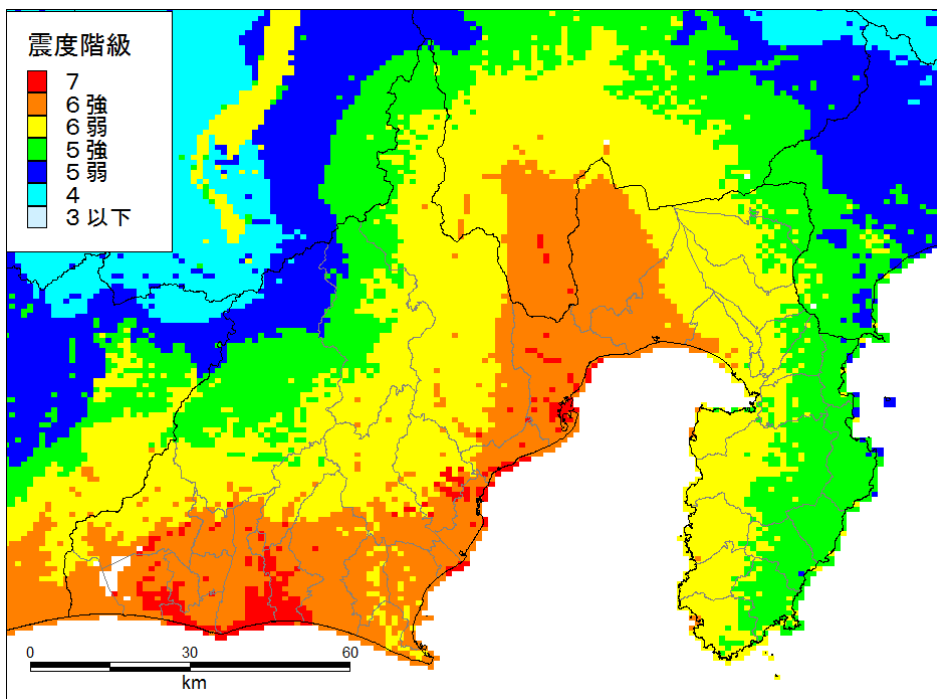
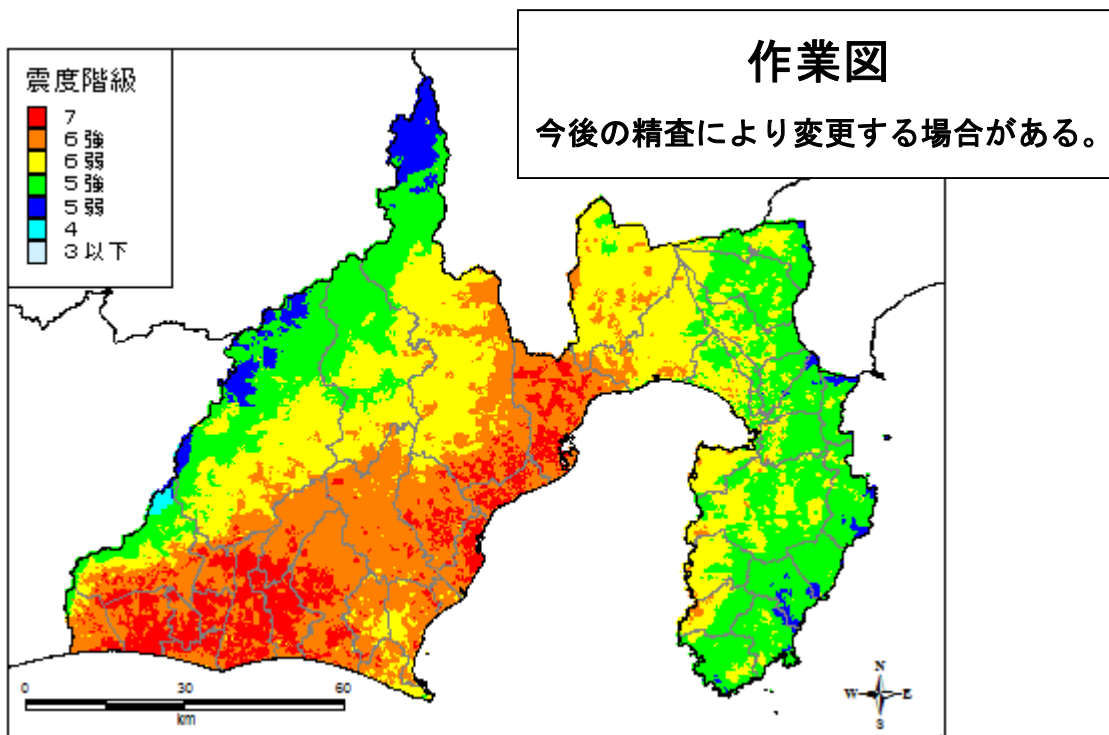


震度分布、津波高の試算説明資料

1 レベル1の地震の震度分布／中央防災会議の想定と県試算の比較

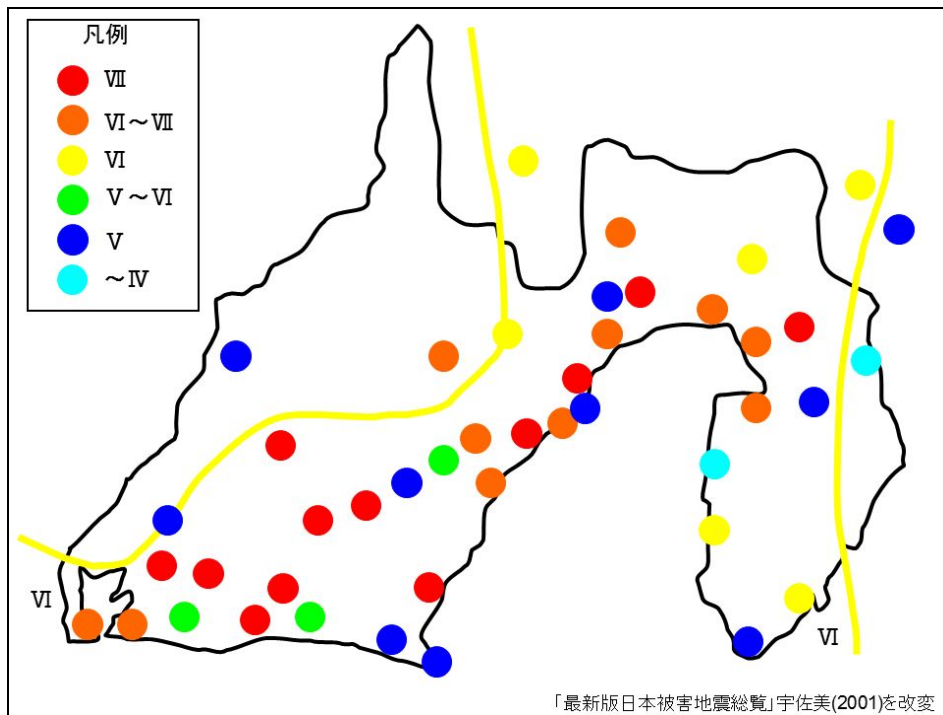


中央防災会議(2003)の想定：東海・東南海・南海3連動地震

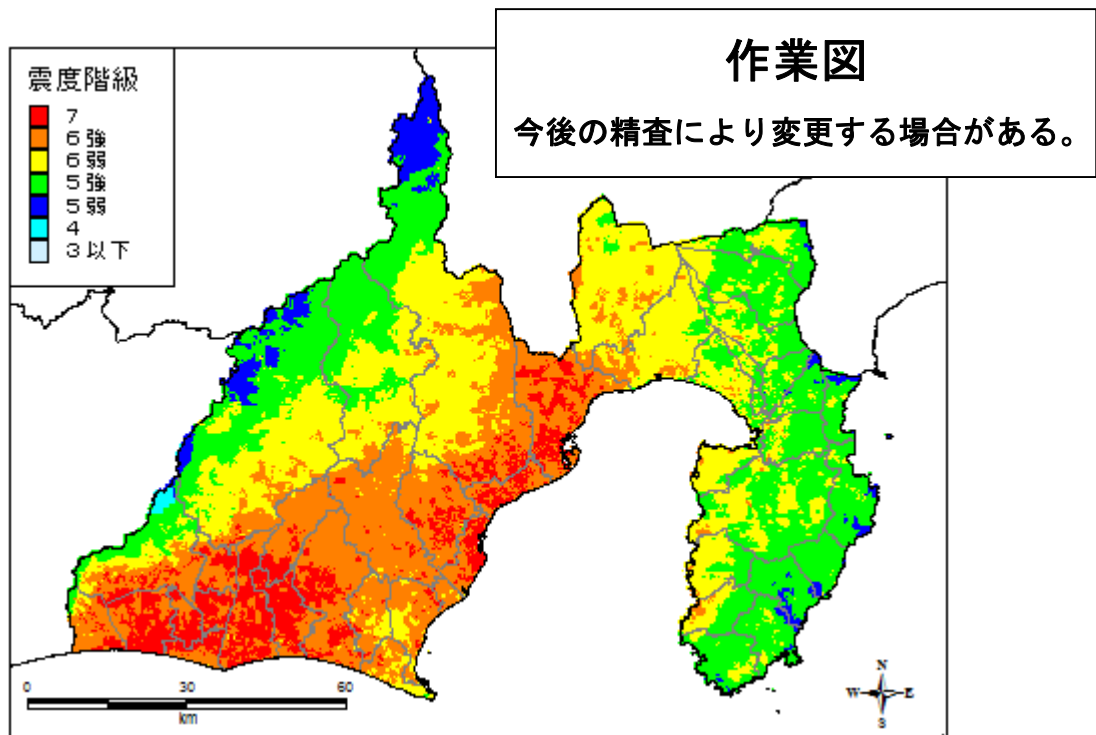


県の試算：中央防災会議(2003)3連動地震モデルによる試算

2 レベル1の地震の震度分布／1854年安政東海地震の震度記録と県試算の比較

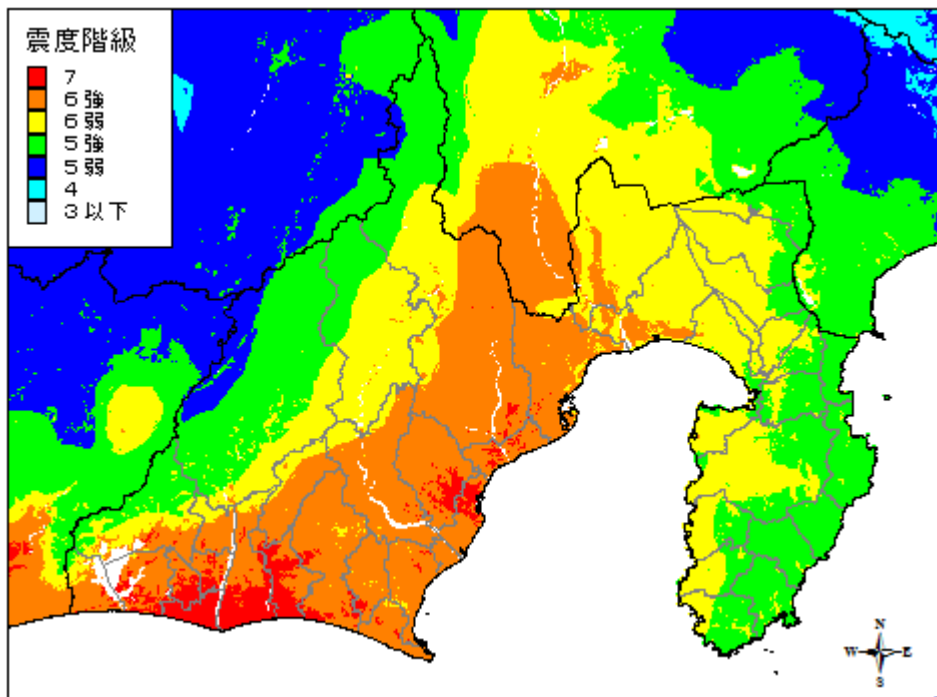


1854年安政東海地震の震度記録

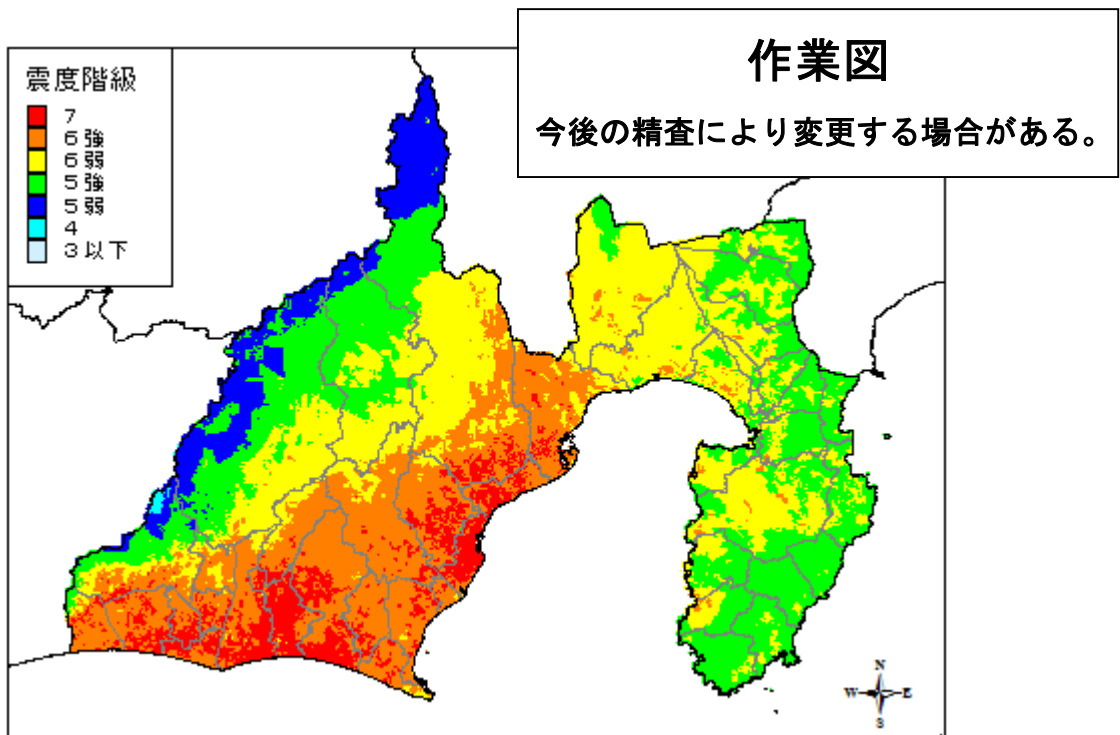


県の試算：中央防災会議(2003)の3連動地震モデルによる試算

3 レベル2の地震の震度分布／内閣府想定と県試算の比較

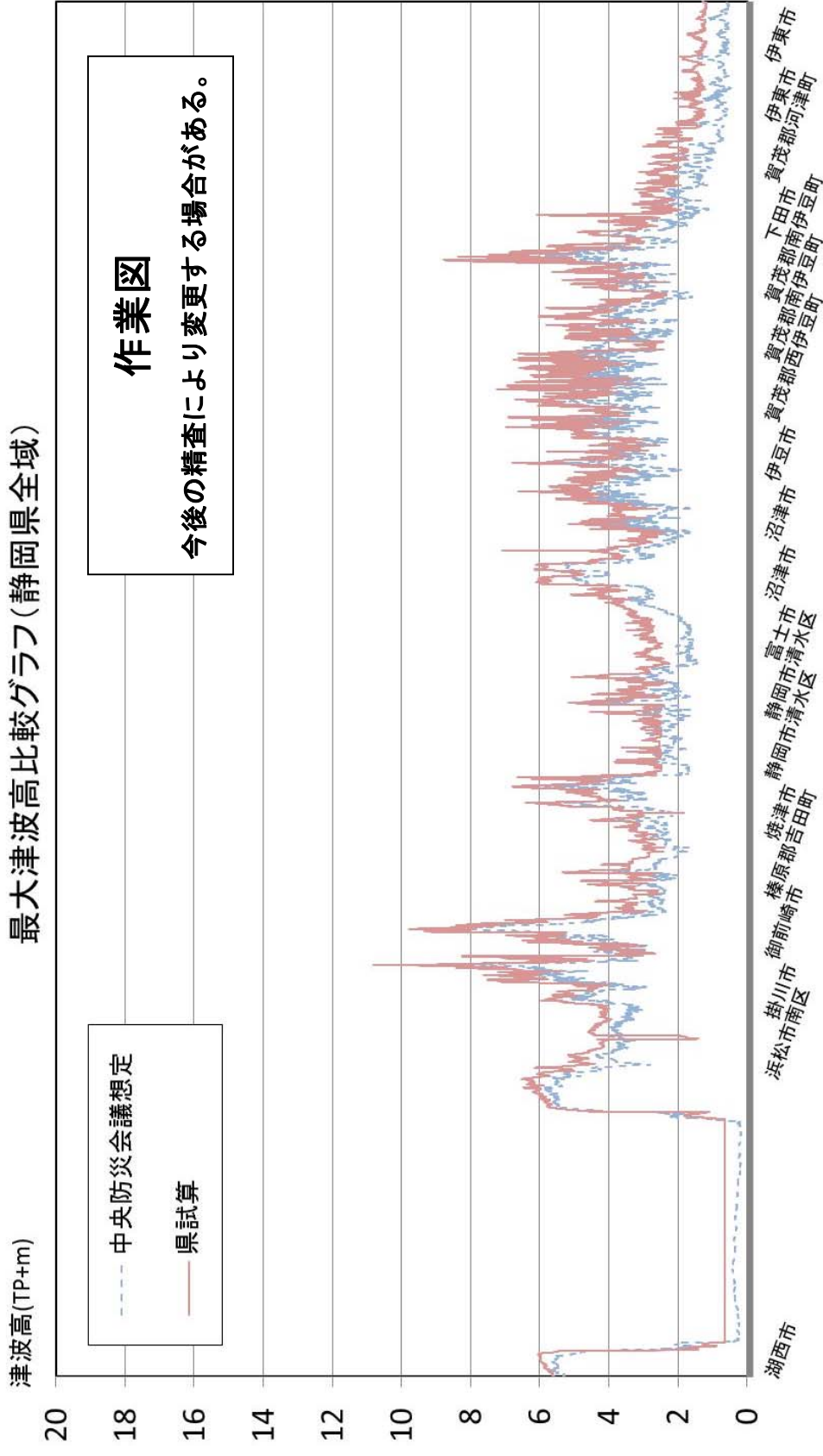


内閣府(2012)の想定：南海トラフ巨大地震（基本ケース）

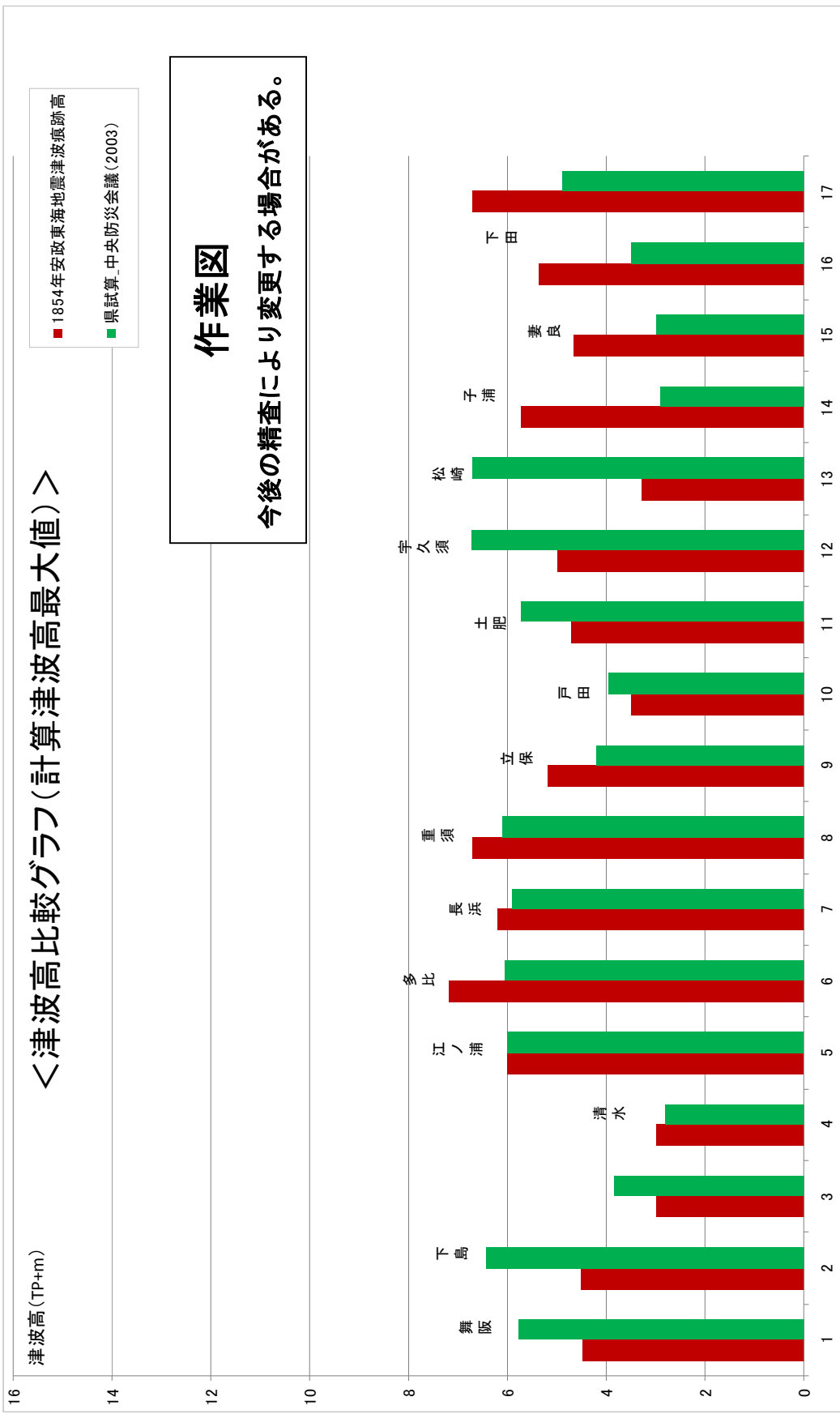


県の試算：内閣府(2012)の南海トラフ巨大地震（基本ケース）による試算

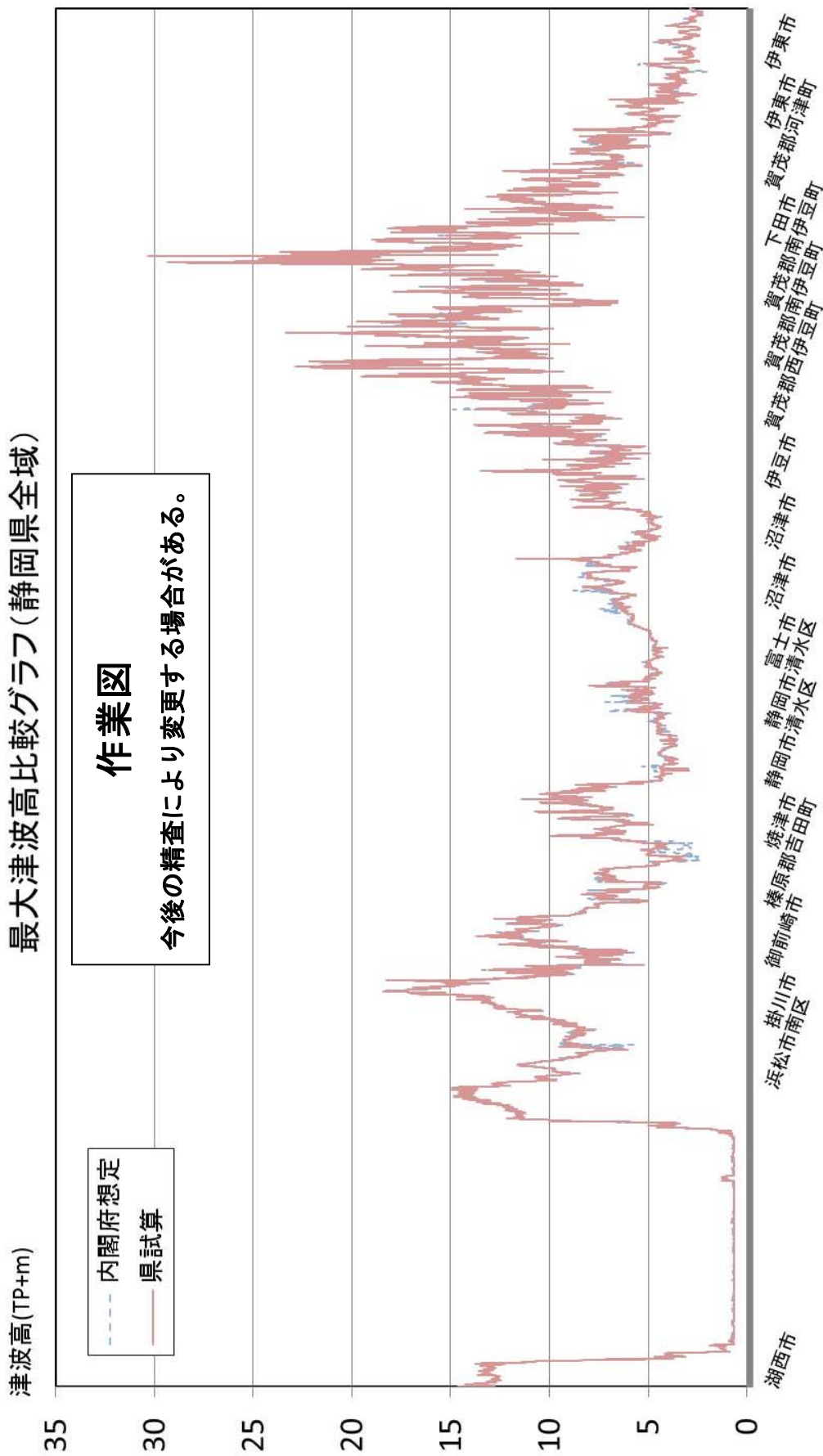
4 レベル1の津波の津波高／中央防災会議(2003)の3連動モデルによる中央防災会議想定と県試算の比較



5 レベル1の津波高／1854年安政東海地震の痕跡と県試算（中央防災会議（2003）の3連動モデル）との比較
 （津波痕跡の信頼度 A、Bのものとの比較）



6 レベル2の津波の津波高／内閣府(2012)の南海トラフ巨大地震(ケース①)モデルによる内閣府想定と県試算の比較



※内閣府想定との比較のため、初期潮位を内閣府想定と同条件にしている。