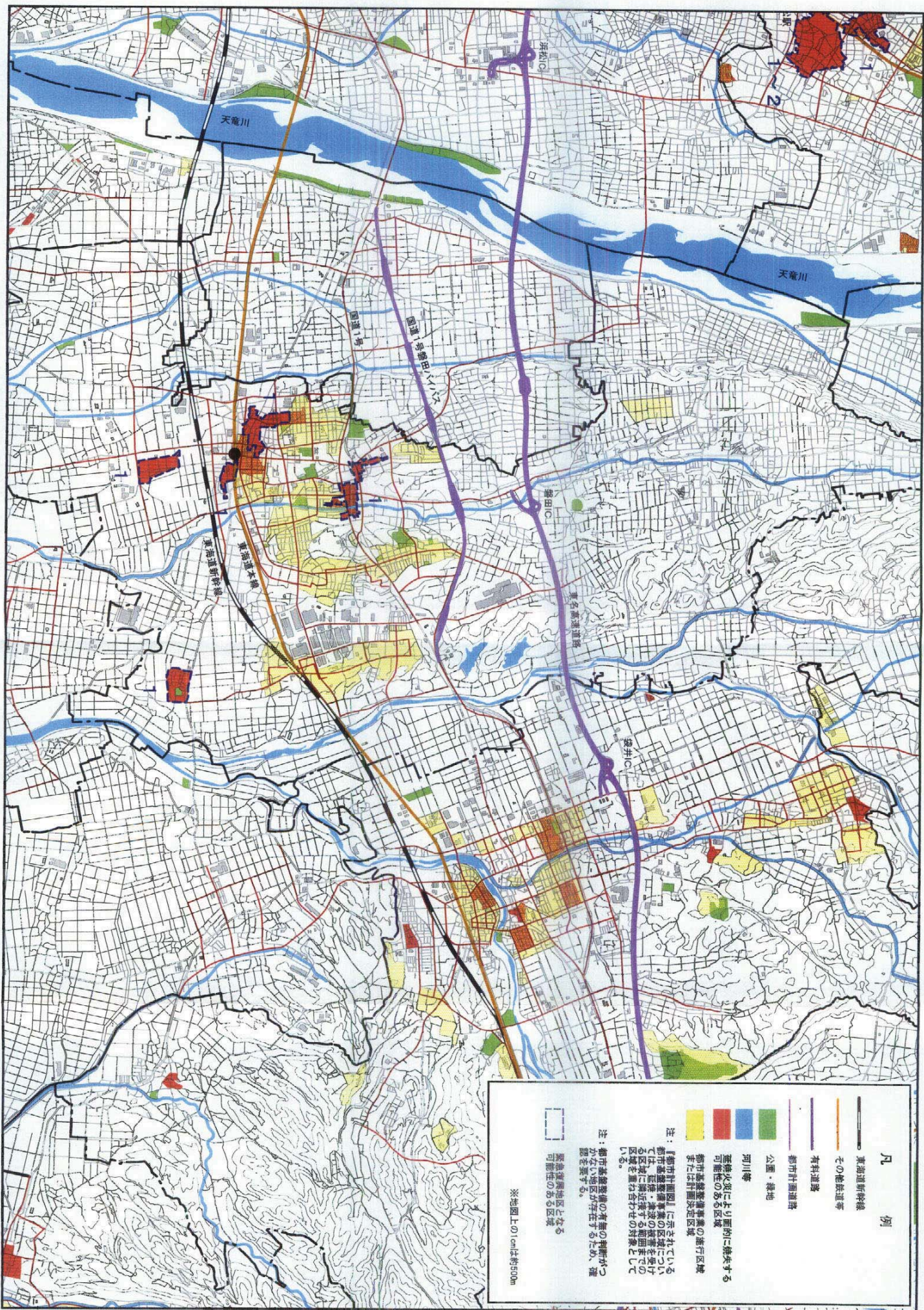


凡 例

- 東海道新幹線
 - その他鉄道等
 - 有料道路
 - 都市計画道路
 - 公園・緑地
 - 河川等
 - 罹災火災により面制し壊失する可能性のある区域
 - 都市計画図152号の施行区域
 - 都市計画図362号の施行区域
- 注：都市計画図152号に示されている都市計画図362号の施行区域は、都市計画図152号に示されている区域を意味するものではない。
- 注：罹災火災被害の発生が予想される区域を示すため、罹災可能性のある区域
- ※地図上の1cmは約500m



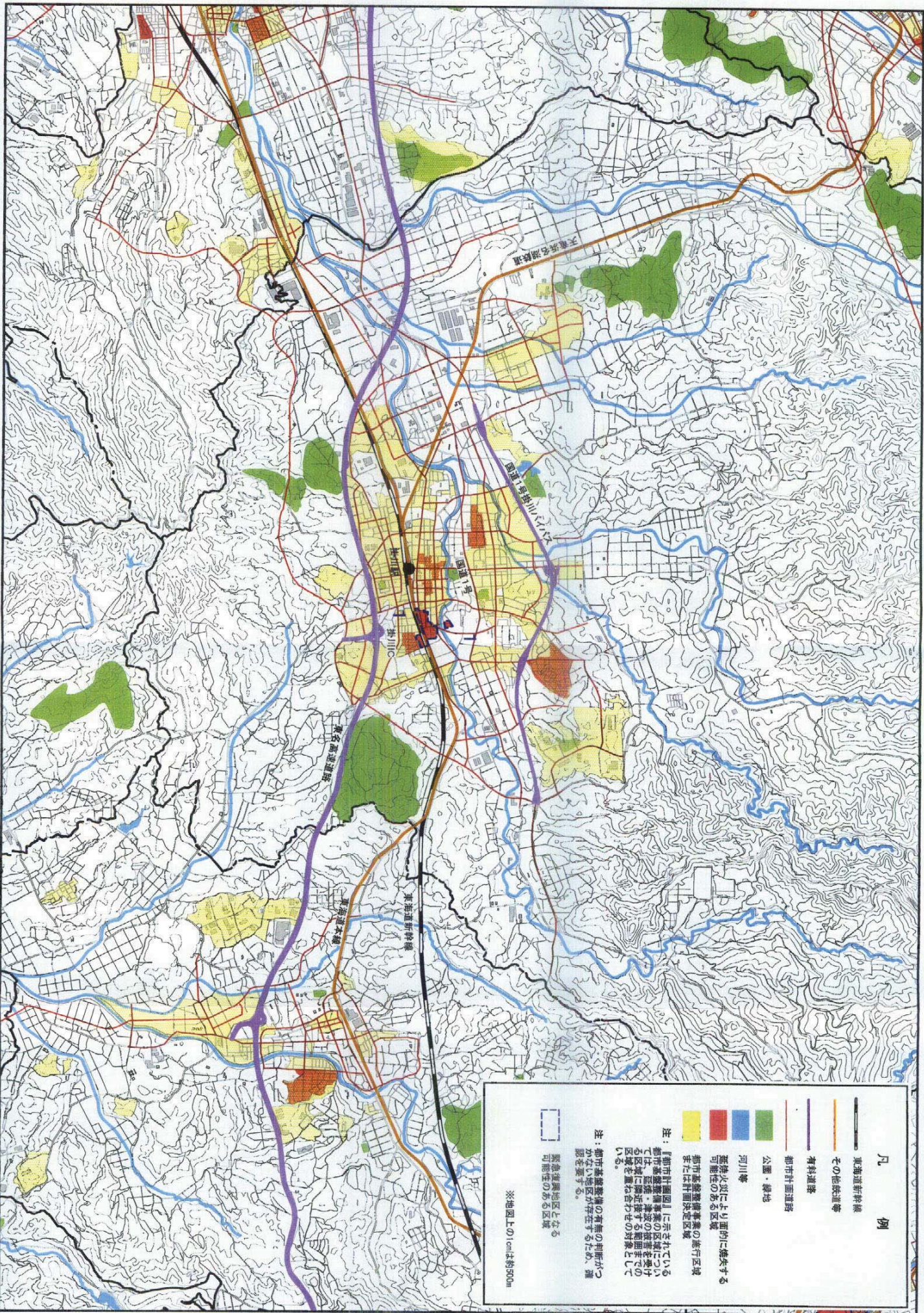
凡 例

- 東海道新幹線
- その他道路等
- 有林道路
- 都市計画道路
- 公園・緑地
- 河川等

注：『都市計画図』に示されている
都市計画事業の区域に及び
る区域は、当該事業の施行
区域を構成するものとして
示す。

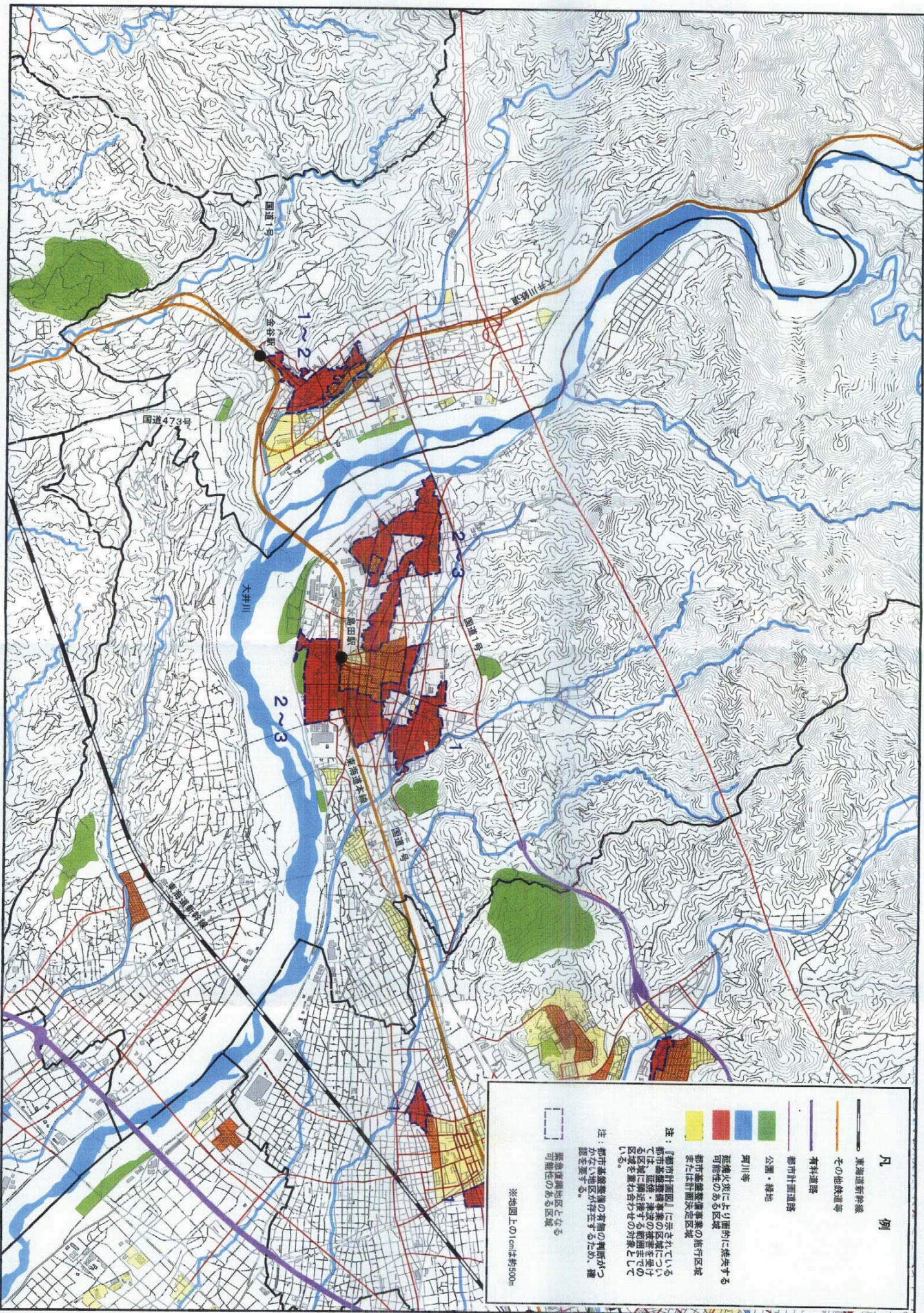
注：都市計画図の作成の都合が
つ
かない地区を存在するため、確
定区域と異なる

※地図上の1cmは約900m



凡 例

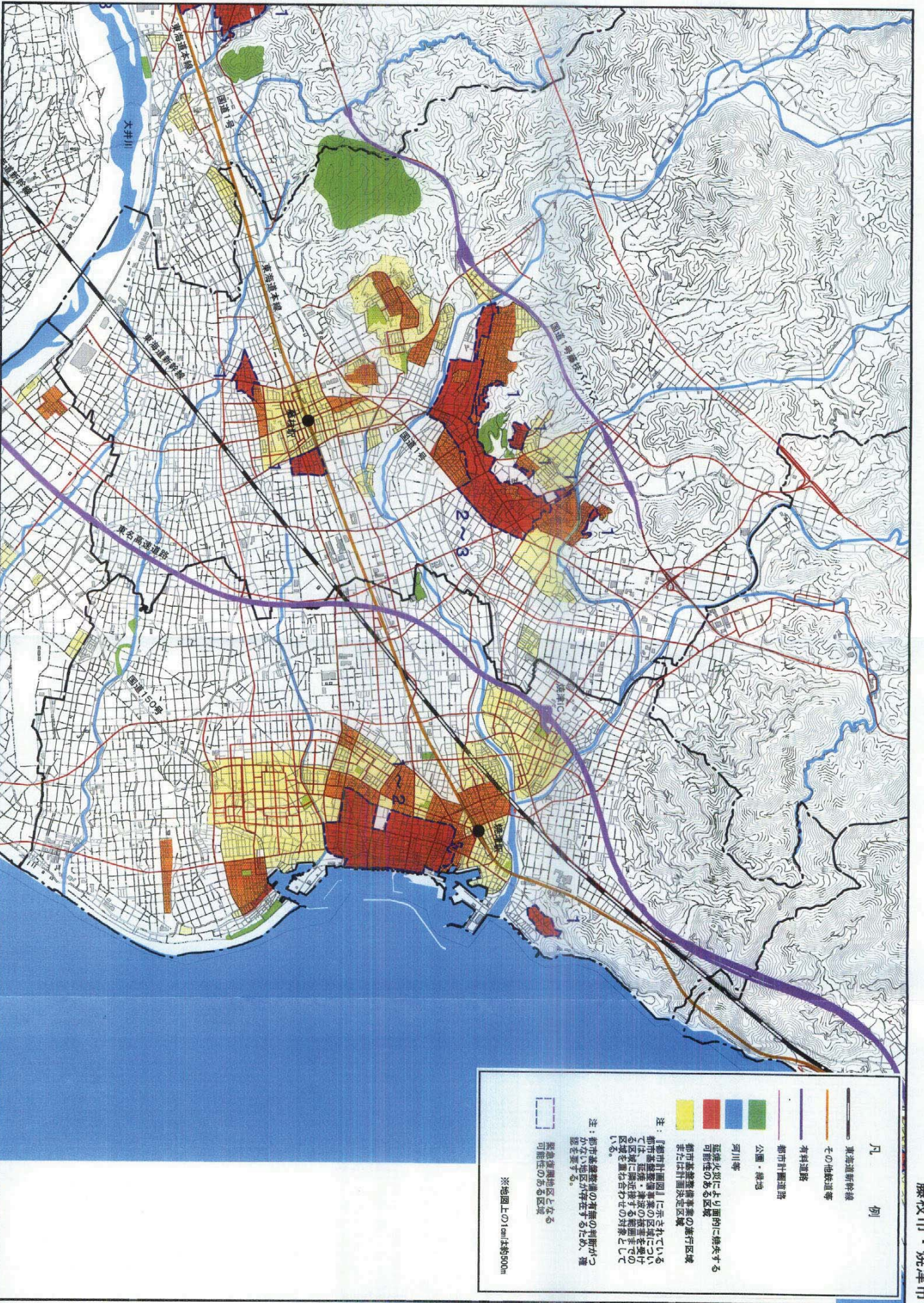
- 東海道新幹線
 - その他鉄道等
 - 有料道路
 - 都市計画道路
 - 公園・緑地
 - 河川等
 - 可能性のある区域
 - 都市集約推進地区
 - 都市計画区域
- 注：「都市計画図」に示されている都市集約推進地区の区域を黄色の区域に隣接する区域を重点として示している。
- 注：都市集約推進の有無の判断がつかない区域が存在するため、可能な限り示している。
- 緊急復興地区となる可能性のある区域
- ※地図上の1cmは約500m



凡 例

- 東海新幹線
- その他鉄道等
- 有料道路
- 都市計画道路
- 公園・緑地
- 河川等
- 延焼火災により面内に発生する可能性のある区域
- 都市圏整備事業の指定区域または計画決定区域
- 都市圏整備事業の区域に属する区域に隣接する計画区域
- 都市圏整備事業の区域に属する区域に隣接する計画区域

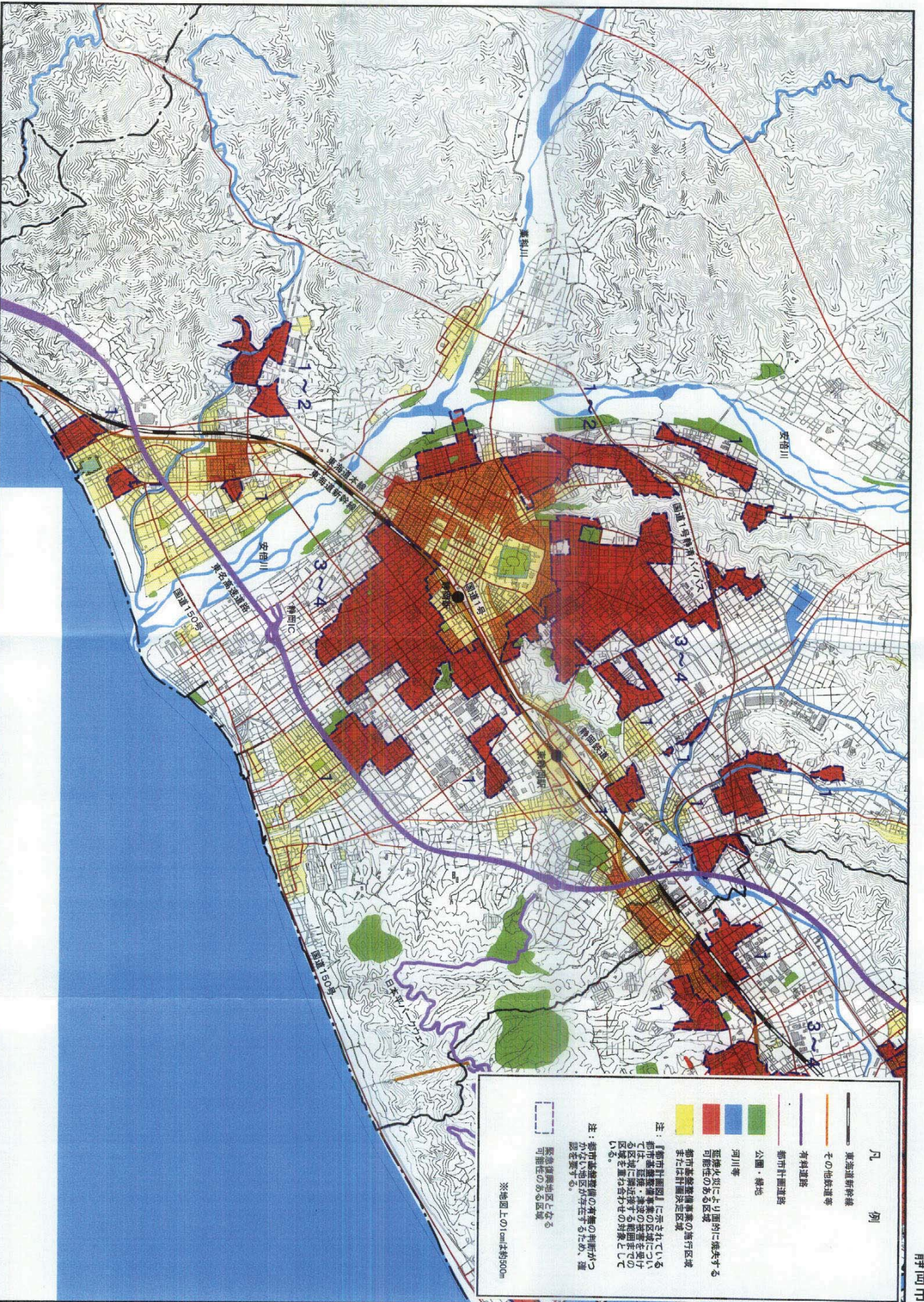
※地図上の1cmは約500m



凡例

- 東海道新幹線
 - その他鉄道等
 - 有料道路
 - 都市計画道路
 - 公園・緑地
 - 河川等
 - 避難火災により面的に消失する可能性のある区域
 - 都市基盤整備推進区域
 - または計画決定区域
- 注：【都市計画図】に記載されている都市基盤整備推進区域の範囲を要約した図に緑色を塗り加えておいて、都市基盤整備推進区域としてお示ししている。
- 注：都市基盤整備の有事の事態がつかない地区が存在するため、避難整備推進区域となる可能性のある区域

※地図上の1cmは約500m



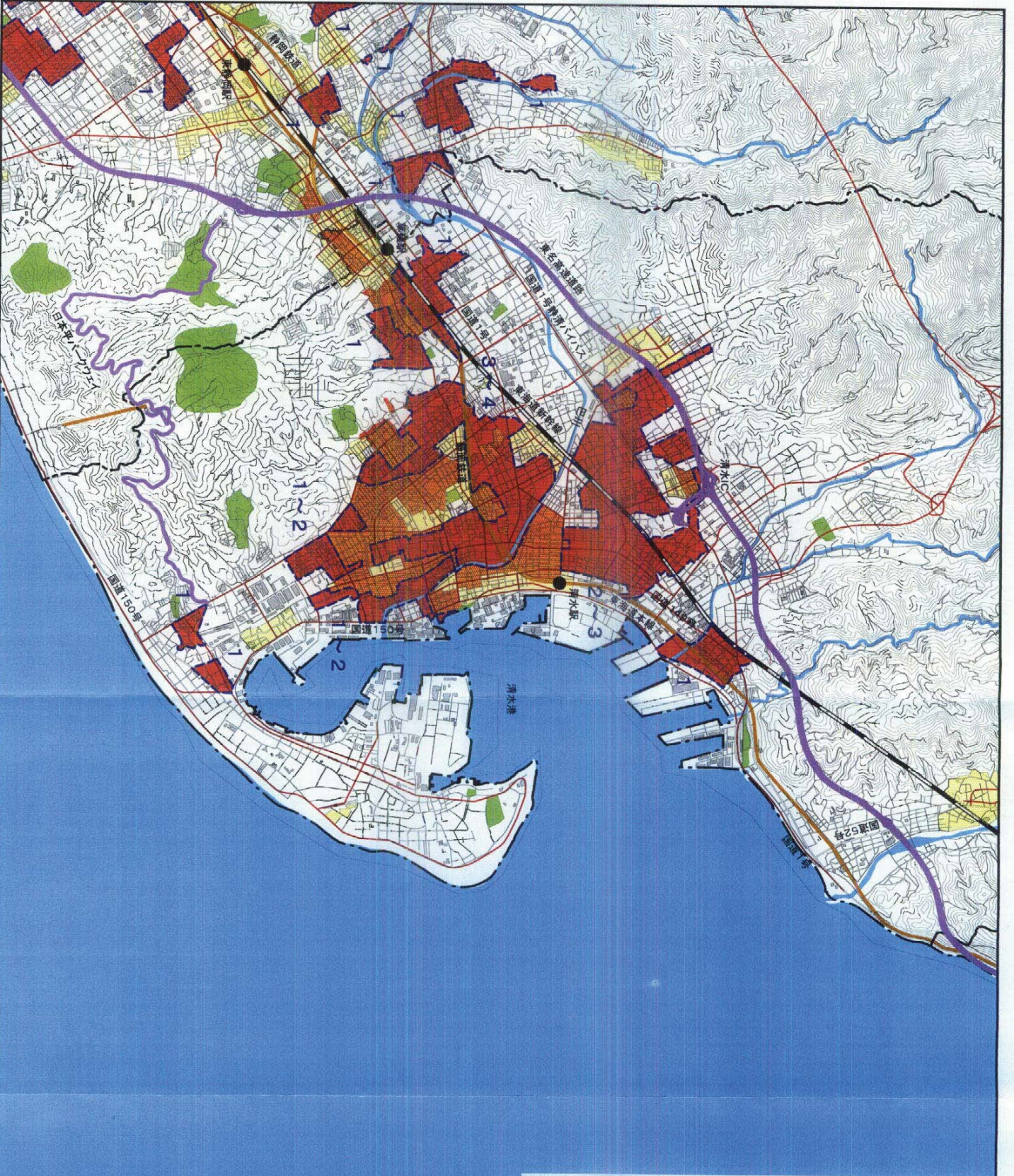
凡 例

- 東海道新幹線
- その他鉄道等
- 有料道路
- 静岡市計画道路
- 公園・緑地
- 河川等

注：「静岡市計画」に示されている
 都市計画区域・用途地域の区分については、
 図中の色分けにより、各区分が属する用途地域として
 示している。

注：静岡市計画の無効の判断が
 行われていない区域
 として、
 図中の色分けにより、
 無効区域と示している。

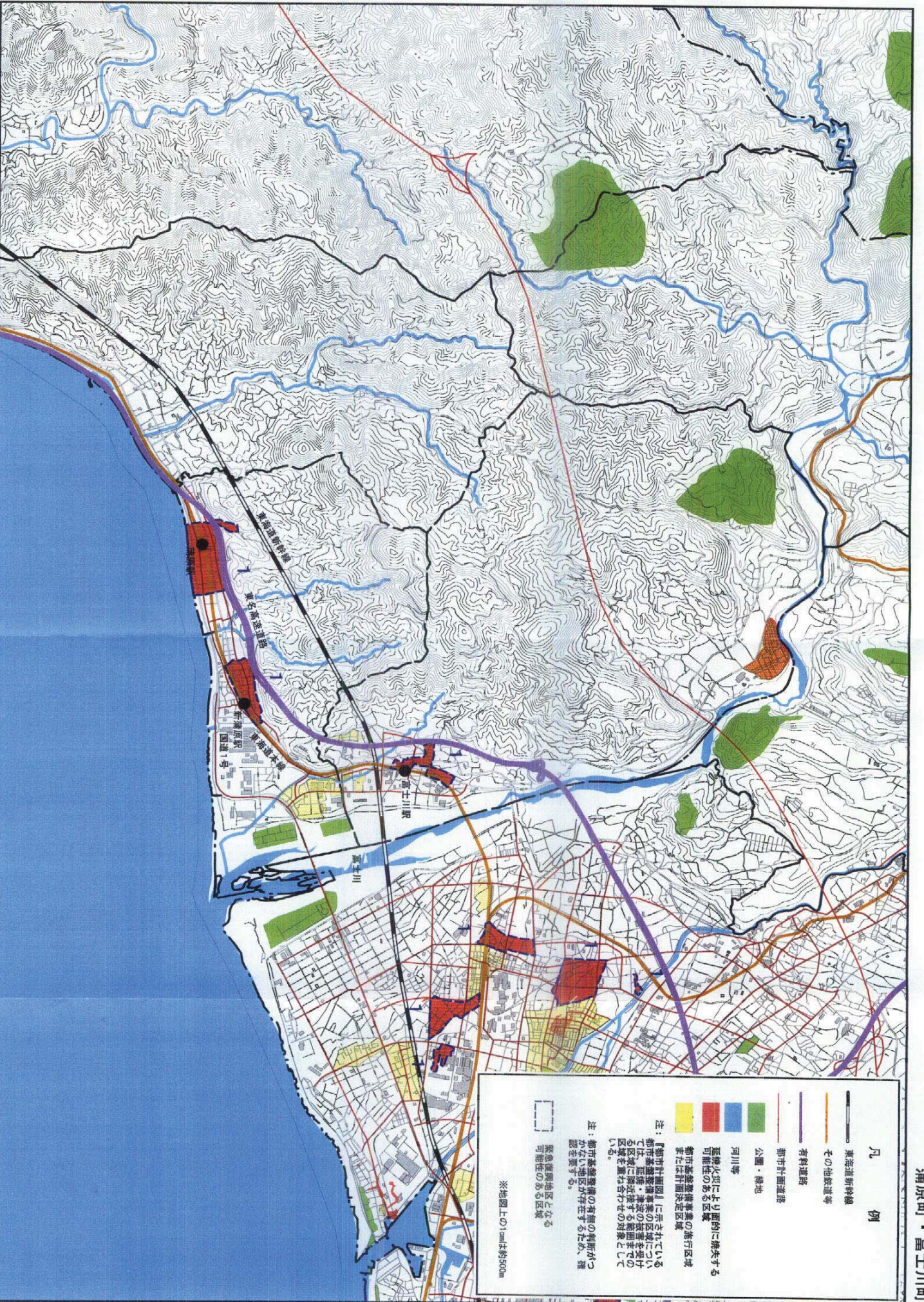
※地図上の1cmは約500m



凡 例

- 東海道新幹線
- その他鉄道等
- 有料道路
- 都市計画道路
- 公園・緑地
- 河川等
- 可能性のある区域
- 都市道徳影響圏の施行区域または計画決定区域
- 注：『都市計画図』に示されている都市道徳影響圏の区域に受け付け区域に隣接する別業としての区域を重ね合わせる別業として
- 注：都市道徳影響圏の有無の判断が困難な区域が存在するため、罹可能性のある区域

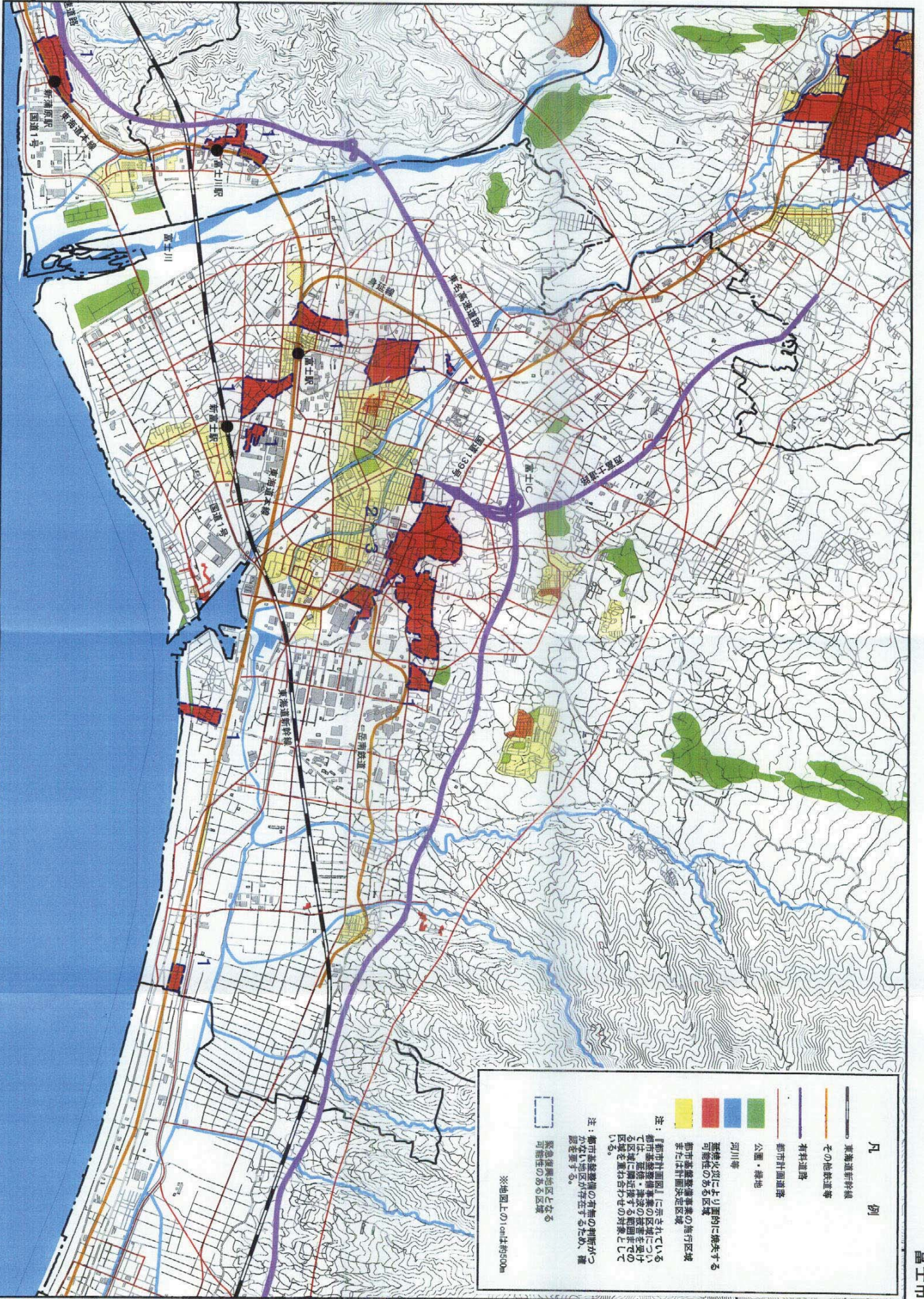
※地図上の1cmは約500m



凡 例

- 東海道新幹線
- その他鉄道等
- 有料道路
- 市計画道路
- 公園・緑地
- 河川等
- 避難火災により面的に発生する可能性のある区域
- 都市基盤整備推進区域 または計画決定区域
- 注：「都市計画図」に示されている市、町、村の区域は、この区域に準拠する区域として、また、この区域を重なる区域として示している。
- 注：市、町、村の区域のうち、緊急避難区域となる可能性のある区域

※地図上の1cmは約500m



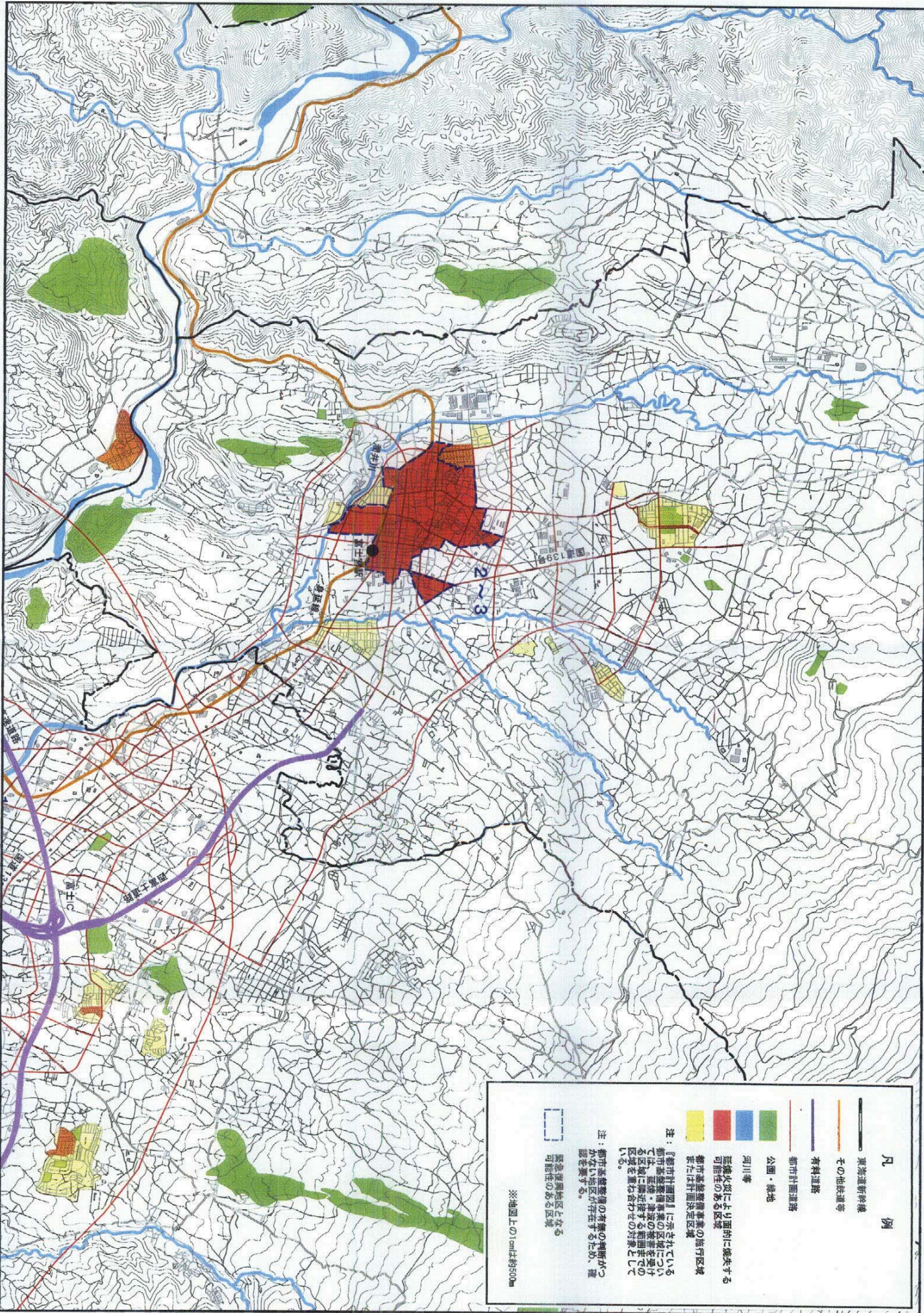
凡 例

- 東海道新幹線
- その他鉄道等
- 有料道路
- 都市計画道路
- 公園・緑地
- 河川等
- 河川等
- 河川等
- 河川等
- 河川等

注：『都市計画図』に示されている都市等、遊憩・雑居の区域に受けける区域に隣接する区域として区域を重複させる計画としている。

注：都市計画道路の有無の別が不明な区域は、可能な限り、区域として示す。

※地図上の1cmは約500m



凡 例

- 東海道新幹線
- その他鉄道等
- 有料道路
- 市道
- 公園・緑地
- 河川等
- 河川等
- 公園・緑地
- 河川等
- 河川等
- 河川等
- 河川等

注：『都市計画図』に示されている
 都市計画区域の区画に於ける
 河川等・公園・緑地の区画
 区分は、河川等・公園・緑地の
 区分を異ならせるものとして
 している。

注：都市計画区域の有無の判断が不
 確な区域が存在するが、推
 定される。

□ 都市計画区域となる
 可能性のある区域

※地図上の1cmは約500m