

# 先生は、子どもたちのために、次のことを行います(例)

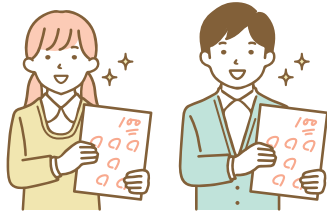
子どもがじぶんから学びたい  
と思うように応援する



子どもが得意とすることを見つけて、のばしてあげる



子どもがじぶんで立てた  
目標ができれば、がんばりをほめる



学校やクラスの目標を、  
子どもたちにしっかり伝える



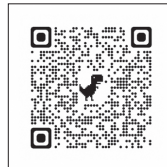
家の人と協力して、学校を  
つくっていく



## 困ったときは、まず相談

●各学校の相談員  
管理職、教諭、養護教諭等各学校毎で  
相談員が指名されています。

●教育委員会  
小中学校の場合 県立学校の場合  
各市町教育委員会 静岡県教育委員会  
連絡先はこちら 連絡先はこちら



## このリーフレットのお問合わせ先

静岡県教育委員会 教育総務課 勤務条件・監察班  
電話：054-221-3580

しょうがっこう ねんせい ほごしゅ  
小学校1～4年生・保護者のみなさまへ

※おさまといっしょにお読みください。



# 安全安心な学校づくりを目指して

～体罰・不適切な言動のない学校づくり～



静岡県は、暴力や人を傷つけることばを学校からなくしたい。

学校は、子どもたちが夢や希望をもって、  
先生と一緒に学ぶところです。

また、学校が楽しい場所になっていることが大切です。

学校の中に、暴力や人を傷つけることばがあれば、教えてください。

先生と子どもたち、家の人など、みんなで協力して、  
安全で安心できる学校をつくりましょう。



しず おか けん きょう いく い いん かい  
静岡県教育委員会





# 学校における不適切な言動の具体例

子どもの心を傷つけたり健やかな成長を妨げることばや行為を明示することとしました。

## 心ない言葉・傷つく言葉

### ●能力や人格を否定

先生から「ばか」「へたくそ」など傷つくことばを言われた



### ●配慮のない発言

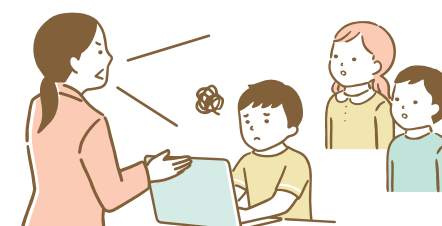
先生から自分のもちものを「ダサイ」とばかにされた



## ひどい叱責

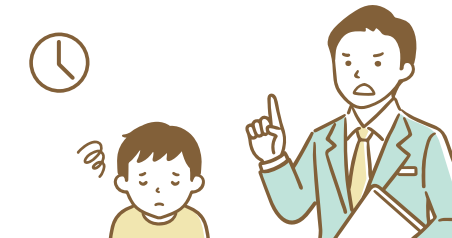
### ●他人の面前での大声での叱責

先生からみんなの前で大きな声で怒られる



### ●必要のない長時間の叱責

ながい時間、ひとりだけ怒られる



## 仲間外れ

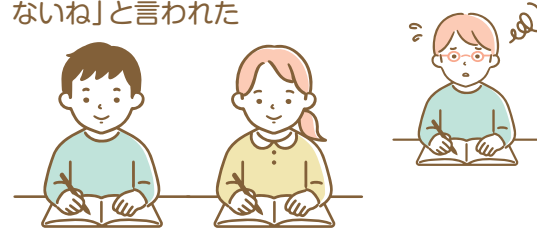
### ●そうじなど理由のない命令

先生から「あなただけ残ってそうじしていなさい」と言われた



### ●一人だけをみんなで見無視

先生からみんなの前で「あの子は、なかまではないね」と言われた



## 理不尽な強要や禁止

### ●達成不可能な課題の強要

とてもできない量の宿題を、むりやりやらされる

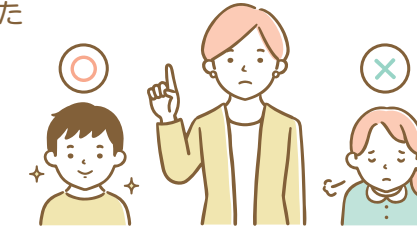
### ●理由なくトイレを禁止

「休み時間にトイレに行かなかったあなたがわるい! がまんしなさい!」



### ●侮辱する言葉の禁止

先生から「あなたは、あの子より勉強ができないね」と言われた



## 不適切な言動とは?

不適切な言動って何ですか?



心ない言葉や仲間外れにすることやひどい叱責などを指すよ。具体的な例をみてみましょう。



## 体罰は法律で禁止されています!

体罰って何ですか?



子どもを殴ったり、蹴ったりすることのほか長い時間正座させるとか肉体的につらい思いをさせることよ。絶対やってはいけないことよ。



## 不当な差別

生まれた環境や性別などによる差別、嫌がらせ先生から「おとこなら泣くな」と言われた



## HPでの案内・お知らせ・関連情報

静岡県では、体罰・不適切な言動のない学校をつかっていくためにガイドラインを定めました。ここに記してあるものは、ガイドラインの一部です。ガイドラインは、静岡県教育委員会でご覧いただけます。詳細を知りたい場合はHPをご覧ください。

