

静岡県職員の仕事説明会



静岡県総務部人事課

静岡県の役割

国

- 国全体の基本方針
- 全国共通の制度の立案

**地域の実情に応じた
制度の運用**

市町（県下35市町）

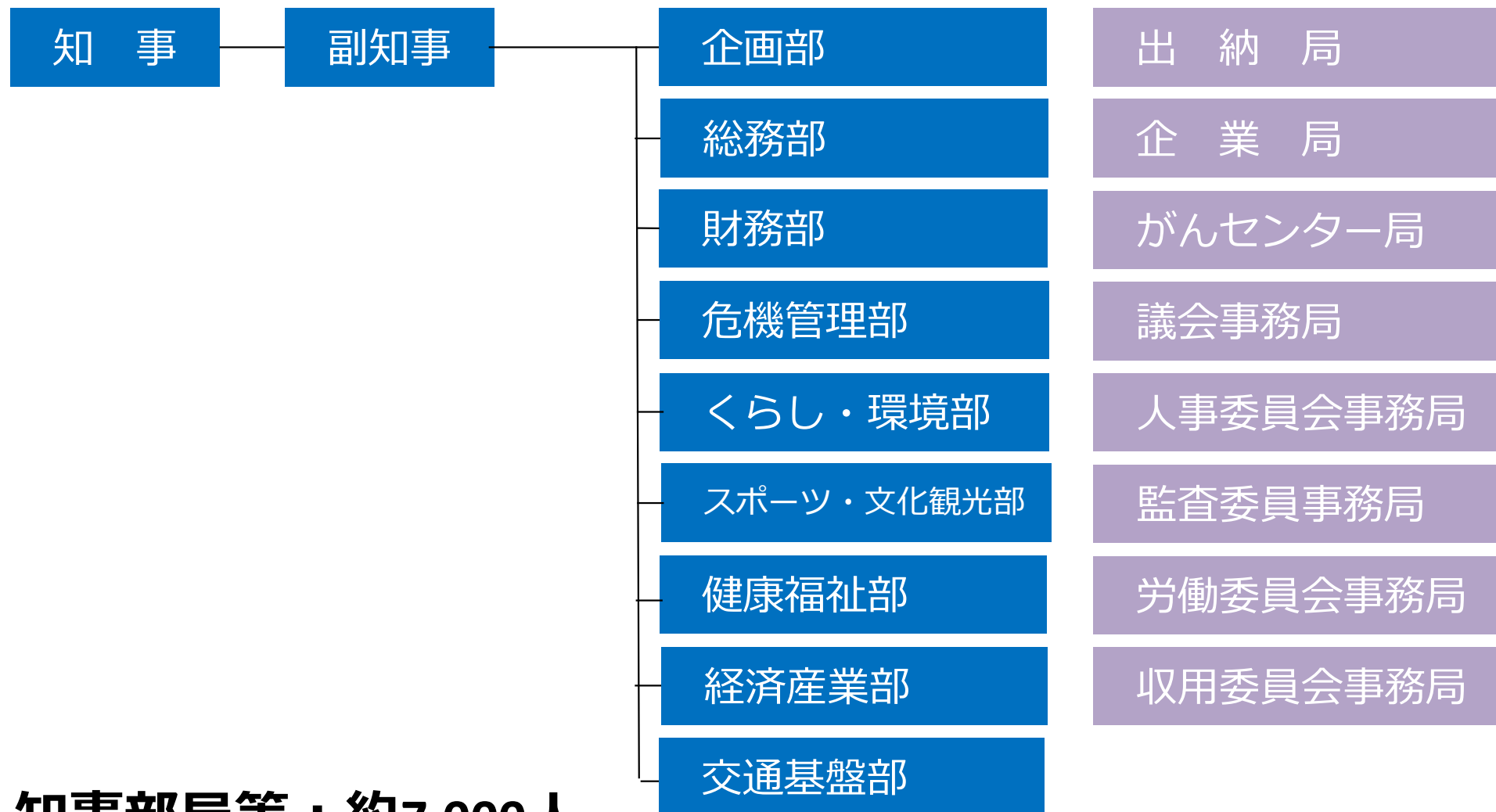
- 個々の施策の計画
- 住民サービスの実施

**市町を超えた
広域的な地域づくり**

県（静岡県）

- 広域的な地域の方針
- 産業、福祉等の広域調整
- 法律の運用・市町への助言、支援
- 公衆衛生等の行政サービスの実施
（県が実施することが望ましい事務など）

静岡県の組織（執行機関）



知事部局等：約7,000人

静岡県の組織

企画部

県の重要な課題をとりまとめたり、海外の都市との交流を進めたりする仕事をしています。

総務部

職員の人事や組織に関する仕事のほか、市町との連携等、県の仕事を支える業務をしています。

財務部

税金を集める仕事のほか、行財政改革の推進等、県の仕事を支える業務を行っています。

危機管理部

地震や風水害などの様々な危機から県民を守る仕事をしています。

くらし・環境部

県民の皆様が安心して暮らせる社会、環境への負荷の少ない循環型社会を築く仕事をしています。



静岡県の組織

スポーツ・ 文化観光部

スポーツや文化の振興、富士山に関する総合的な取組、交流人口の拡大に向けた仕事をしています。

健康福祉部

お年寄りやこども、障害のある人たちも暮らしやすい社会づくりや、県民の健康を守る仕事をしています。



経済産業部

農林水産業や商工業を盛んにしたり、働く人たちを支援する仕事をしています。



交通基盤部

道、川、港などを整備・管理したり、まちづくりをすることで、県民の皆様を自然災害から守ったり、暮らしを便利にしたり、景観や環境を守る仕事をしています。

静岡県の組織（出先機関）

西部地区

- 三方原学園
- 磐田学園
- 食肉衛生検査所
- 動物管理指導センター
- 農林技術研究所
- 茶業研究センター
- 森林・林業研究センター
- 中小家畜研究センター
- 浜松工業技術支援センター
- 浜松技術専門学校
- 農林環境専門職大学
- 袋井土木事務所
- 御前崎港管理事務所
- 企業局 西部事務所
- 静西教育事務所
- 総合教育センター

中遠総合庁舎

- 西部地域局
- 磐田財務事務所
- 西部健康福祉センター
- 西部児童相談所
- 中遠農林事務所
- 出納局 西部出納室

浜松総合庁舎

- 浜松財務事務所
- 西部県民生活センター
- 西部農林事務所
- 浜松土木事務所

県内各地

- 県立高校
- 県立特別支援学校
- 警察署

県外

- “ふじのくに”大使館“東京事務所
- “ふじのくに”領事館“大阪事務所

海外（駐在員事務所）

- 中国
- シンガポール
- 韓国
- 台湾

中部地区

- 消防学校
- 環境放射線監視センター
- 中部県民生活センター
- 環境衛生科学研究所
- 空港調整室
- 県立美術館
- ふじのくに地球環境史ミュージアム
- 埋蔵文化財センター
- 果樹研究センター
- 水産・海洋技術研究所
- 工業技術研究所
- 工科短期大学校
- 計量検定所
- ふじのくに茶の都ミュージアム
- 漁業高等学園
- 島田土木事務所
- 清水港管理局
- 焼津漁港管理事務所
- 県立中央図書館

藤枝総合庁舎

- 中部地域局
- 藤枝財務事務所
- 中部健康福祉センター
- 中央児童相談所
- 志太橋原農林事務所
- 出納局 中部出納室

静岡総合庁舎

- 静岡財務事務所
- 女性相談センター
- 精神保健福祉センター
- 中部農林事務所
- 静岡土木事務所

東部地区

- 東部県民生活センター
- 富士山世界遺産センター
- 御殿場健康福祉センター
- 吉原林間学園
- 先端農業推進室(AOI-PARC)
- 伊豆農業研究センター
- 畜産技術研究所
- 水産・海洋技術研究所 富士養鰯場
- 沼津工業技術支援センター
- 富士工業技術支援センター
- 工科短期大学校 沼津キャンパス
- あしたか職業訓練校
- 田子の浦港管理事務所
- 企業局 東部事務所
- 静岡がんセンター
- 看護専門学校
- 静岡県感染症管理センター

富士総合庁舎

- 富士財務事務所
- 富士健康福祉センター
- 富士児童相談所
- 富士農林事務所
- 富士土木事務所

東部総合庁舎

- 東部地域局
- 沼津財務事務所
- 東部健康福祉センター
- 東部児童相談所
- 東部農林事務所
- 沼津土木事務所
- 出納局 東部出納室
- 静東教育事務所

熱海総合庁舎

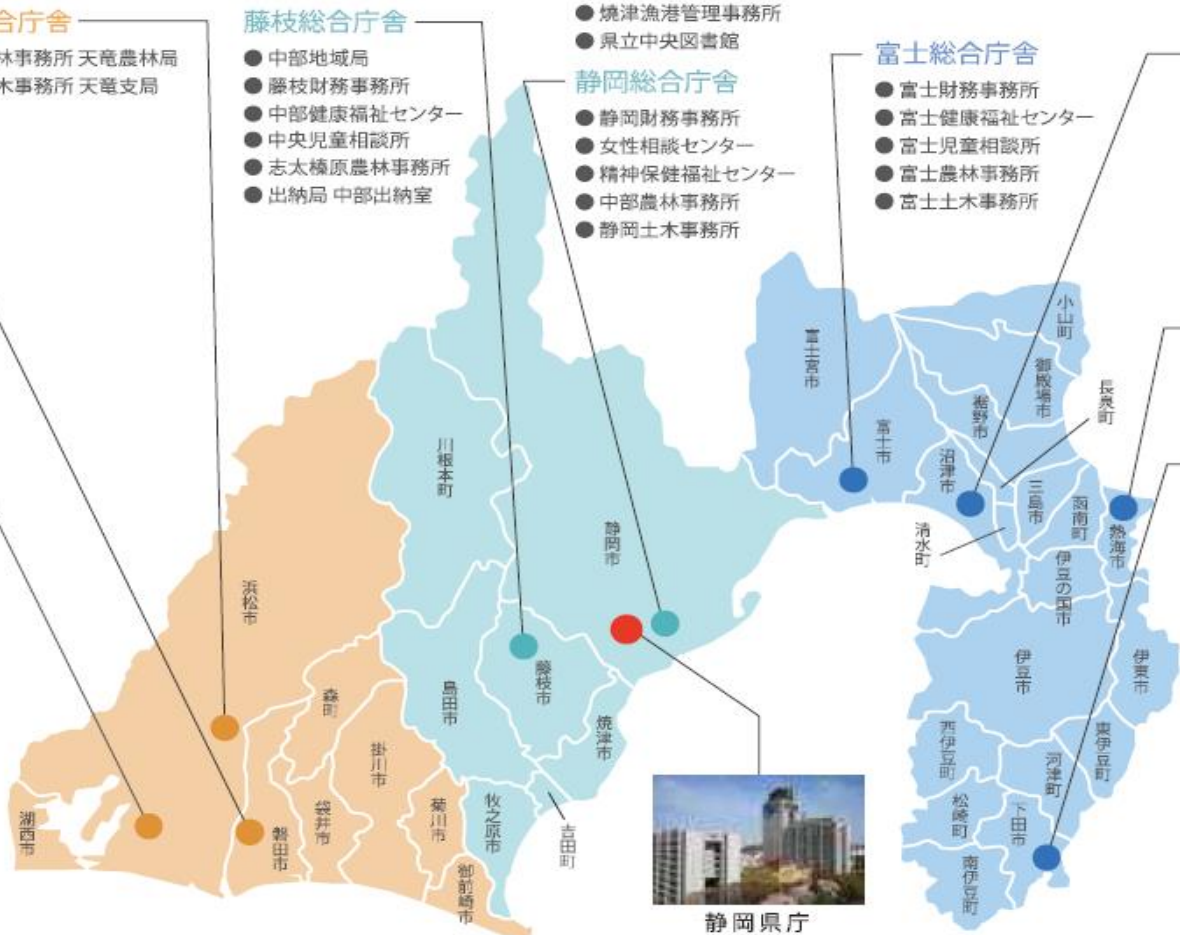
- 熱海財務事務所
- 熱海健康福祉センター
- 熱海土木事務所

下田総合庁舎

- 下田財務事務所
- 賀茂健康福祉センター
- 賀茂児童相談所
- 賀茂農林事務所
- 下田土木事務所
- 出納局 賀茂出納室

- 賀茂地域局

(令和6年11月1日現在)



静岡県庁

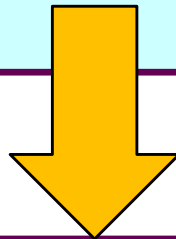
障害のある方への配慮

静岡県障害者活躍推進計画(R2.4.1施行)

<目的>

障害のある職員が活躍できる環境づくり

- 障害のある方の積極的な採用（法定雇用率の確保）
- 障害のある職員の定着（働きやすい職場環境の実現）



<取組>

- ・相談体制の整備（障害のある職員の相談役の設置）
- ・職務環境の整備
（要望を踏まえた施設の環境整備、就労支援機器の導入など）

歩行障害 のある職員

- ・車いすでの移動に支障がないよう、執務室内のスペースを広めに確保
- ・出張を伴う業務は免除する一方、内部事務の割合を増

聴覚障害 のある職員

- ・班内の打ち合わせでチャットツールを積極的に活用
- ・電話対応は行わないが、他課とのミーティングにはできるだけ参加

その他

- ・業務支援が必要な職員及び所属への支援員の短期配置
- ・働きやすい環境の整備のための職員向け研修
- ・外部機関から相談員を招き、障害のある職員及び所属の相談窓口を設置
- ・職場での悩み・不安を聞き取り