

# 賀茂通信 (かもめーる)

第50号 平成30年3月1日 発行

静岡県賀茂健康福祉センター  
賀茂保健所  
賀茂児童相談所  
賀茂知的障害者更生相談所

## 知っていますか？ 「里親」のこと

### 「里親」って何？

親元で生活ができなくなってしまった子どもを「里子」として自分の家庭に迎え入れて養育をします。

里親は公的な制度で、講義や施設実習などの研修を経て県に登録されます。

賀茂地区においても、子どもに対する愛情と熱意、複雑な事情を持つ子どもたちへの深い理解をもって、里親の方々が活動をされています。

### 「里親」の活動内容は？

「養育里親」「養子縁組希望里親」「親族里親」などの種類があり、種類によって活動内容も違います。里子の年齢や預かる期間は状況によって様々です。

養育里親	養子縁組希望里親	親族里親
親と生活することが出来ない子どもが家庭に戻れるまで、または自立できる年齢になるまで育てる	将来にわたって親が育てられる見込みがない子どもを養子縁組を前提として育てる	親が子どもを育てられなくなった時、扶養義務者となった親族が里親としての認定を受けて子どもを育てる

里親さんの集まりである「里親会」では、児童養護施設の子どもの週末や長期休暇の時のみ受け入れる「ショート・ルフラン事業」や、児童養護施設の子どもたちをレクリエーションに招待する「ふれあい交流事業」などを行っています。

また、市町の福祉まつりにおいて毎年里親制度の普及・啓発活動を行っており、親元で生活できない子どもたちのために、多様な活動を展開しています。

### 「里親」のこと、もっと知りたい！

☆賀茂児童相談所 ☎(0558)24-2038

☆静岡恵明学園児童家庭支援センター ☎(055)983-0555

へお気軽にお問い合わせ下さい。

静岡県のHPにも里親制度に関するリーフレットや説明が掲載されています。



賀茂児童相談所 ☎(0558)24-2038

静岡県 里親制度

検索

# 平成 29 年 11 月 13 日から 難病医療費助成制度の

マイナンバーを使用した情報連携がスタートしました！



## 1 新規申請時の提出書類

提出書類	
申請書	静岡県のホームページからダウンロードできます。
臨床調査個人票	都道府県が指定した医師が記入したものに限りです。
保険証の写し	医療保険の種別により、提出していただく書類が異なります。
同意書	保険者に対し、医療保険の所得区分を照会するために必要な書類です。
患者本人の個人番号 (マイナンバー)	下記のいずれかをご持参ください。 ・個人番号カード ・通知カード ・個人番号の記載のある住民票
ご家族の個人番号 (マイナンバー)	患者本人と同じ医療保険に加入する方の個人番号（マイナンバー）を申請書に記載する必要があります。



従来、市町役場で取得していた住民票、市町民税・県民税課税（所得）証明書の提出がマイナンバーの情報連携により不要になりました。

## 2 申請の流れ

■ 医療費助成を受けるためには、静岡県に対して申請を行い、「支給認定」を受けなければなりません。

① 静岡県ホームページまたは  
各保健所窓口で申請書等入手

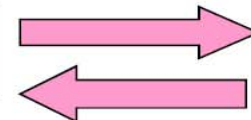
② 臨床調査個人票  
(診断書) を持参

④ 必要書類を提出

**医療機関**  
(※難病指定医)



**患者**



**保健所**

※都道府県が指定した医師 ③ 臨床調査個人票  
(診断書) を記載

⑤ 受給者証を発行

## 3 申請について

■ 必要書類を御用意いただき、賀茂保健所へ申請してください。

必要書類や申請手続きの詳細については、下記までお問合せください。

<p>賀茂保健所地域医療課 〒415-0016 下田市中 531 の 1 Tel (0558)24-2052</p>	<p>賀茂保健所松崎保健支援室 〒410-3624 賀茂郡松崎町江奈 255 の 3 Tel (0558)42-0262</p>
--	--

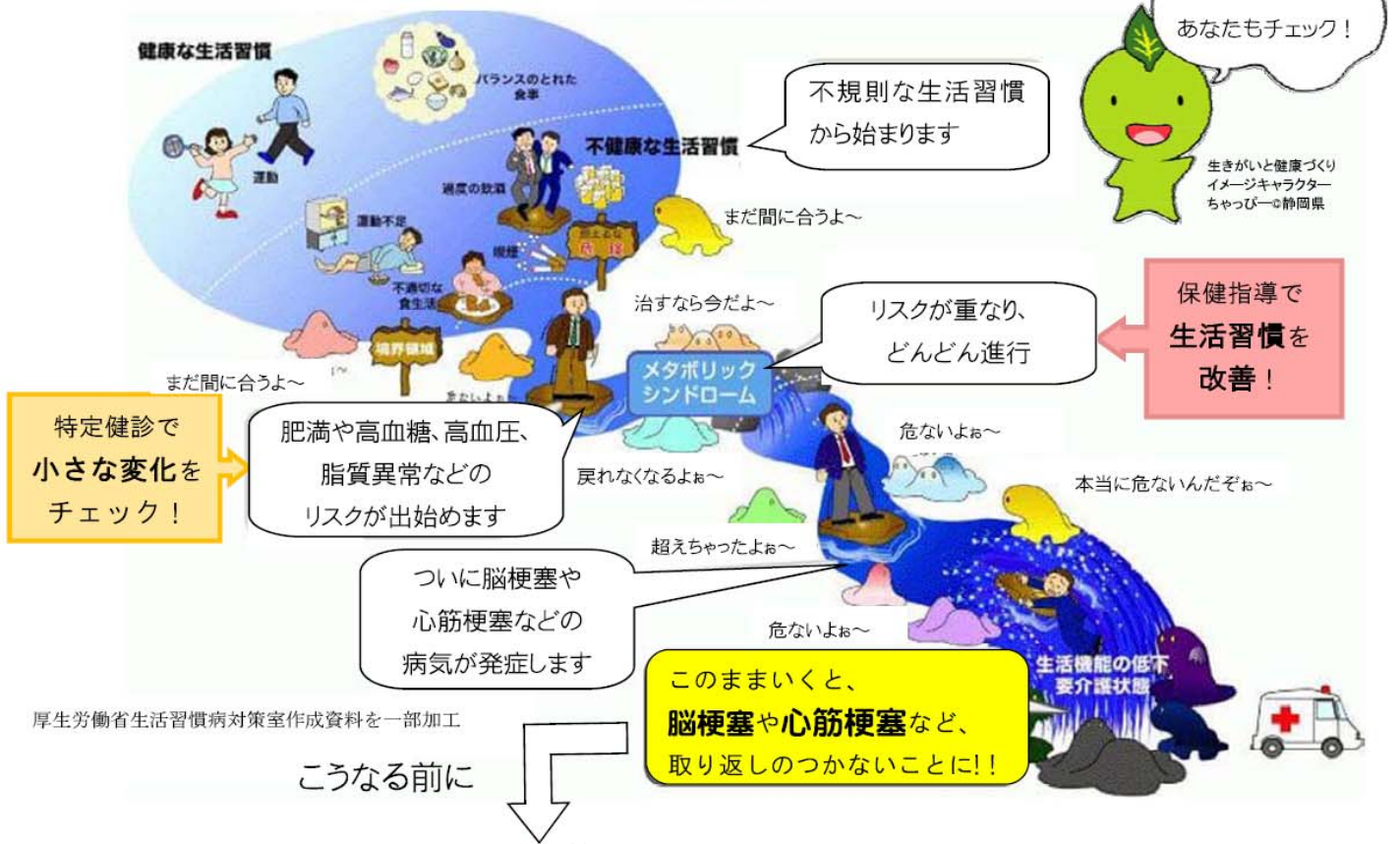
40歳から74歳の方へ

# 受けていますか？特定健診

## ～生活習慣病予防と特定健診～

特定健診は、メタボリックシンドロームをはじめとした生活習慣病の発症や重症化を防ぐことを目的とした健診です。生活習慣病は、痛みなどの自覚症状がないものも多く、気づいたときにはすでに重症化していることが多いため、毎年健診を受けてチェックすることが重要です！

## ～気がつかないうちに進んでいる！“生活習慣病”～



## あなたも、毎年受けよう！特定健診！

生活習慣病の発症を防いで、健康で長生き♪

みんなが特定健診を受けると、保険税(料)の引き上げを抑えられる!

毎年受ければ、自分の体の変化に気づける!

健診結果に応じて、保健師や栄養士からの専門的なアドバイスを受けられる!



# 賀茂健康福祉センター 松崎保健支援室のご案内

## どんなところ？

賀茂健康福祉センター(賀茂保健所)の出先機関として、松崎町・西伊豆町の住民を対象に保健サービスの提供を行っています。  
また、西伊豆食品衛生協会と温泉協会西伊豆支部の事務局があります。



## 業務内容

- 食品や温泉、薬事に関する相談や申請の受付、営業施設に対する立入指導、衛生講習会などを行い、安心、安全の確保に努めています。
- 難病や結核、こころの健康や子どもの発達に関する相談に応じています。

食中毒防止啓発ポスターを作成しました。

松崎町内にて薬物乱用防止を呼びかけました。

でんでん虫の会(保健所デイクア)では、精神科へ通院している方を対象に、月2回調理実習や創作活動、生活訓練等を行っています。



いのち輝き、笑顔あふれる社会を。



生きがいと健康づくり  
イメージキャラクター  
「らっぴー」

静岡県健康福祉部



静岡県賀茂健康福祉センター

〒415-0016 下田市中 531-1(静岡県下田総合庁舎 2階-4階) 電話 0558-24-2032  
ホームページ <http://www.pref.shizuoka.jp/kousei/ko-710/> FAX 0558-24-2159  
松崎保健支援室 〒410-3624 賀茂郡松崎町江奈 255-3 電話 0558-42-0262