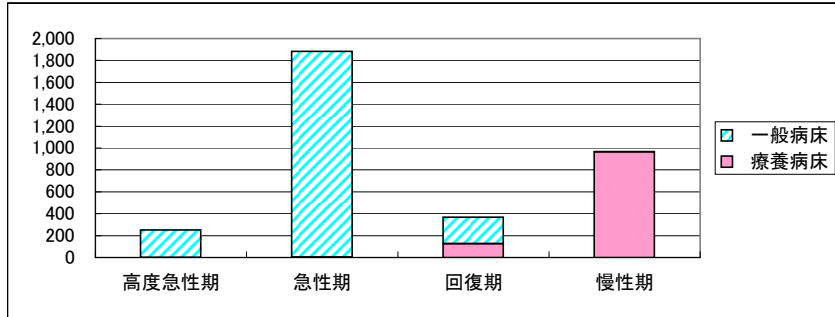


許可病床ベース

病床機能報告制度における機能別病床数の報告状況【集計結果（志太榛原医療圏）】

《2015(平成27)年7月1日時点の医療機能別の病床数(許可病床)》

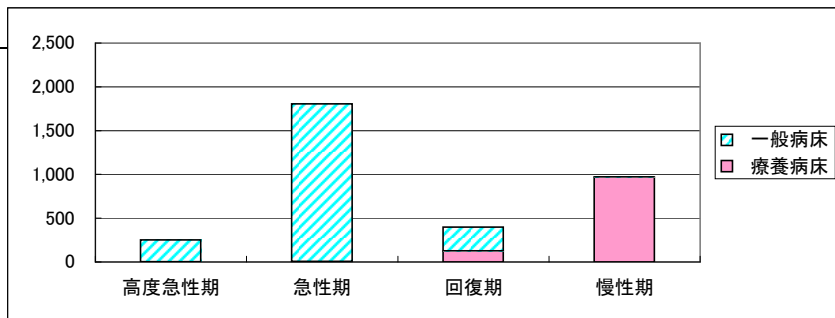


(単位:床、%)

	高度急性期	急性期	回復期	慢性期	計
一般病床	251	1,880	242	1	2,374
療養病床	0	3	125	966	1,094
合計	251	1,883	367	967	3,468
構成比	7.2%	54.3%	10.6%	27.9%	100.0%

(注)集計対象3,626床のうち、休棟等により現時点の医療機能について未選択の病床が158床分あり、上表には含めていない。

《2016(平成28)年7月1日時点の医療機能別の病床数(許可病床)》



(単位:床、%)

	高度急性期	急性期	回復期	慢性期	計
一般病床	251	1,801	274	1	2,327
療養病床	0	3	125	970	1,098
合計	251	1,804	399	971	3,425
構成比	7.3%	52.7%	11.6%	28.4%	100.0%

(注)集計対象3,630床のうち、休棟等により現時点の医療機能について未選択の病床が205床分あり、上表には含めていない。

・急性期の構成比が減少し、高度急性期、回復期、慢性期の構成比が増加した。