

加茂
貝茂
COME ON!!
〜ん!!



今月の最新情報は・・・

- ・ 賀茂地区のトンネル補修工事
- ・ 災害アーカイブ運用開始
- ・ ダム教室を開催しました
- ・ 秋の台風にご用心

♪おまけ♪「クロスワードで脳の体操！」

賀茂地区のトンネル補修工事始まる！

静岡県で管理している145トンネルのうち、建設から50年以上経過するトンネルは、現在、全体の約2割です。しかし、20年後には全体の約6割に上り、急速に老朽化が進んでいく状況となっています。

トンネルも人の健康診断と同様に、定期的に点検を行って状態を把握し、悪いところがあれば修理をしなければなりません。

下田土木事務所が管理する52か所のトンネルでも、ひび割れや水漏れなどの状況を調査・点検しています。

今後も調査を続けるとともに、調査の結果から補修が必要と認められたトンネルについては、工事を行います。点検・工事は通行規制を伴うため、御迷惑をおかけしますが、道路を安全かつ安心して利用できる状態に保つため、御理解、御協力をよろしくお願いいたします。



教えて！か〜もん！！

Q：トンネルの点検ってどうしているの？

A：写真のように、点検車を使って、トンネル全体をくまなく目視で点検するよ。

Q：トンネルの補修って、具体的にはどのようなことをしているの？

A：覆工コンクリート(トンネル内側を覆うコンクリート)のひび割れや漏水箇所の補修を行うよ。

賀茂地域災害アーカイブ運用開始！



9月1日は防災の日



下田土木事務所では、防災の日である9月1日に合わせて賀茂地域災害アーカイブ(*)の公開を開始します。

このアーカイブは、賀茂地域において発生した災害の記録、記憶を風化させないため、下田市、東伊豆町、河津町、南伊豆町、松崎町、西伊豆町並びに下田土木事務所の協働によって整備されました。

アーカイブでは、各市町並びに県が保有する、災害発生時の記録文書や写真、体験談などの貴重な資料を、インターネット上で見ることができます。

将来の災害に備えるため、また災害対応等に役立てるためにも、折に触れて御覧になっていただきたいと思います。

(*) アーカイブ(Archive)とは「記録保管庫」の意。



(URL : <http://kamo-saigai.pref.shizuoka.jp/>)

青野大師ダム教室を開催しました

青野大師ダムは、南伊豆町を流れる鈴野川に、洪水調節や水道用水の確保を目的に建設された多目的ダムです。



ダムの役割を勉強中！

水漏れを検査！



このダム教室は、ダムの役割について知ってもらうとともに、普段は行けないダムの内部や管理棟を見学して、ダムや河川に対する関心を深めてもらおうと、地元小学生を対象として、毎年開催しています。

今年は、南伊豆町立南伊豆南上小学校、南伊豆南中小学校、南伊豆東小学校の2～4年生、計60名が参加してくれました。

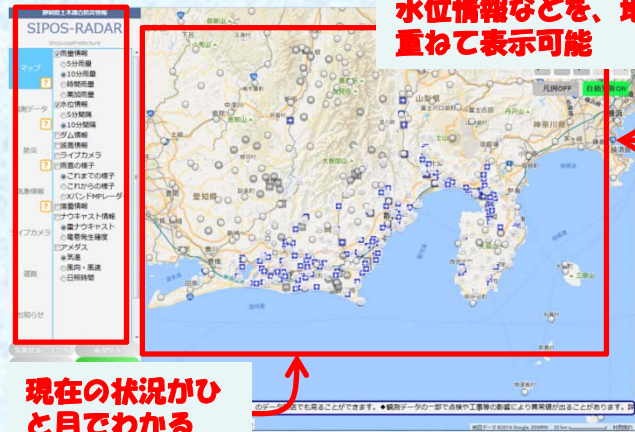
秋の台風・大雨にご注意ください

防災情報サイト『サイボスレーダー』では、災害未然防止・軽減に役立つ、リアルタイムの河川・気象情報、洪水予報、土砂災害警戒情報等を発信しています。

これからの台風・大雨などの防災情報としてご活用ください。

各河川水位情報、河川ライブカメラ、洪水情報、天気予報、潮汐情報等も随時更新

雨量、雨量の様子、河川の水位情報などを、地図上に重ねて表示可能



現在の状況がひと目でわかる

静岡県の水位、雨量、気象情報を確認するなら

サイボスレーダー 検索

編集者の“顔”

今月の「賀茂～ん!!」編集担当をご紹介します！

工事第1課の小柳：「転勤1年目の賀茂ビギナー」

『読者の皆様に役立つ情報や楽しめる記事を提供できるよう精一杯頑張っていきます！！』



用地課の藤井：採用2年目の「ほぼ」フレッシュマン
『おかげさまで賀茂～ん!!も80号を突破しました。これからも読者の皆様から愛される紙面づくりを目指します！！』



次号の担当編集者は松崎支所の岩崎技師、都市計画課の村松主事です。御期待下さい。（スペースの関係上掲載できない可能性があります）

クロスワードで脳の体操

★赤いマスの文字を①②③の順に並べてことばを作ろう！

③	④		②
	⑥		
⑤			
①			

※前号の答え：「どぼく」
※回答は次号に掲載します

ヨコのかぎ

①車を運転することを英語で言うと？

例「〇〇〇〇に行く」

③体格が馬に似た生物で別名「うさぎうま」

⑥クリスマスの定番、バレエ音楽「〇〇〇割り人形」

タテのかぎ

②青くて大きい、なめるとしよっぱい

④夢を食べるといわれる伝説上の生物

⑤日本の首都の旧称

お問合せは 静岡県 下田土木事務所 企画検査課 まで

〒415-0016 静岡県下田市中531番地の1

TEL: 0558-24-2113 FAX: 0558-24-2123

E-mail: shimodo-kikaku@pref.shizuoka.lg.jp

URL: <http://www.pref.shizuoka.jp/kensetsu/ke-810/index.html>



いっしょに、未来の地域づくり。

New Public Engineering for SHIZUOKA