

沼津土木事務所都市計画課鉄道高架班だより

# 沼津発⇒未来へ



Facebookページも  
「沼津発⇒未来へ」



平成28年12月26日 第21号

発行：静岡県沼津土木事務所



今月の1枚

”冠雪の  
富士山”

原地区まちかど  
トーク会場から  
のぞむ富士山！

沼津の新しいまちづくりが始まっています。「沼津発⇒未来へ」は県と沼津市が共同で進めている鉄道高架事業を含む沼津駅周辺総合整備事業の進捗状況や最新の情報等についてお知らせする広報紙です。

## ■ 鉄道高架事業の事業効果をご紹介します(⑤防災性の向上)

鉄道高架事業に合わせて道路整備事業や土地区画整理事業を実施することにより、防災機能の強化や消防・救急活動の円滑化、建物の不燃化・耐震化等を図り、災害に強いまちづくりを進めます。

### 防災機能の強化

道路や公園を整備することにより、地震発生時における避難路・輸送路としての機能や避難地としての機能、火災発生時における延焼遮断機能等を向上させ、防災機能を強化します。



大手町片浜線(イメージ)



(国)414号(イメージ)



杉崎町2号公園(避難地や延焼遮断の機能)

### 建物の不燃化・耐震化

鉄道跡地などへの民間投資の誘導や土地区画整理事業を実施することにより、新規建設や建替えを促進し、建物の不燃化や耐震化を促進します。



ホテル

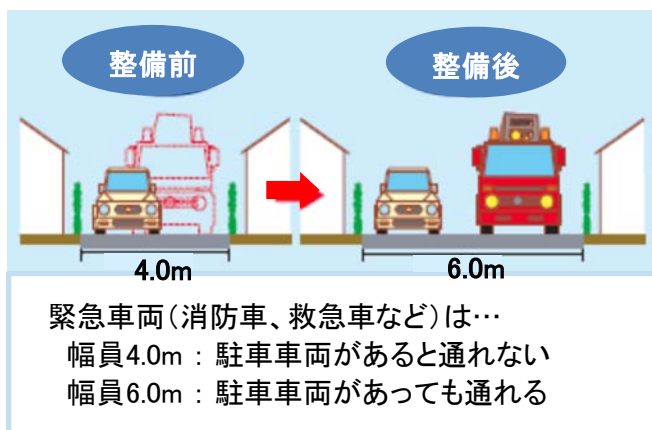
マンション



専門学校

### 消防・救急活動の円滑化

鉄道と交差する道路や土地区画整理事業の区画道路を整備することにより、十分な道路の幅員を確保し、消防・救急活動の円滑化を図ります。



### 電線等の地中化

道路の整備に合わせて電線等を地中化することにより、災害時の電柱倒壊や電線切断を防止し、避難経路や緊急車両の通行を確保します。また、地震による電力や通信回線などライフラインの被害を軽減できます。



電線等が地中化された七通線

【裏面もご覧ください!】

## ■ 沼津市からのお知らせ

### ● まちづくりワークショップを開催しました！

市では、市民のみなさんと一緒にまちづくりを推進しています。

その一環として、沼津駅南第一地区土地区画整理事業でこれからつくる道路の整備方法などについて、ご意見をお聞きするため、市民参加型のワークショップを開催しました。

このワークショップでは、近隣住民やサイクリストのほか、高校生や専門学校生などにご参加いただき、それぞれの立場から、道路の構成や舗装材及び植栽等とその管理について、意見交換を行いました。

安全で快適に通行できる公共空間とするため、「歩行者と自転車の通行環境を広くしてほしい」、「自転車のマナー教育も大事」といったご意見が寄せられました。

市では、いただいたご意見を参考にして、道路の設計作業に反映させていきます。

次回は平成29年3月に開催する予定です。

### 【第1回ワークショップの様子(8月4日)】



### 【第2回ワークショップの様子(9月1日)】



### 【第3回ワークショップの様子(11月17日)】



静岡県沼津土木事務所 都市計画課鉄道高架班

〒410-0055 沼津市高島本町1番3号

TEL:055-920-2222・FAX:055-926-5527

E-mail: numado-toshikei@pref.shizuoka.lg.jp

URL: <http://www.pref.shizuoka.jp/kensetsu/ke-830/kouka/>



## ■ 埋蔵文化財調査の現地説明会開催

土地区画整理事業地内において、日吉廃寺跡の埋蔵文化財調査を実施しています。

日吉廃寺跡は7世紀後半から9世紀初頭にかけての古代寺院跡で、これまでの発掘調査により、塔などの遺構(建物の跡)のほか、仏像の一部(螺髪(らほつ)等)、屋根に葺かれた瓦などが多数出土しています。

12月11日(日)には、今年度の発掘調査の成果を報告する現地説明会が開催されました。

寒い中にも関わらず大勢の方が参加し、担当者の説明に熱心に耳を傾けながら、遺構や遺物を見学しました。

なお、新貨物ターミナル建設予定地の中原遺跡でも発掘調査を実施しており、こちらの現地説明会は、平成29年2月5日(日)を予定しています。



## ■ よくあるご質問

**Q** 新貨物ターミナル整備予定地の用地買収は、どの程度進んでいるの？  
(11月の原地区まちかどトークでいただいた質問)

**A** 昨年2月の用地交渉再開後、これまでに10件・約2,891㎡の用地を取得し、用地取得率は面積ベースで約77.6%となりました。

「地権者の中にもいろいろな考え方があり、現在進んでいる用地交渉については、地権者の権利を守るという意味でも、進めていくことが必要」という市長の方針に基づき、今後も県と市で連携を図りながら、用地の取得に取り組んでいきます。

沼津市沼津駅周辺整備部 推進課

〒410-8601 沼津市御幸町16番1号

TEL:055-934-4768・FAX:055-934-2310

E-mail: suishin@city.numazu.lg.jp

URL: <http://www.city.numazu.shizuoka.jp/shisei/keikaku/station/index.htm>