



第26号 沼津駅周辺総合整備事業だより

沼津発⇒未来へ



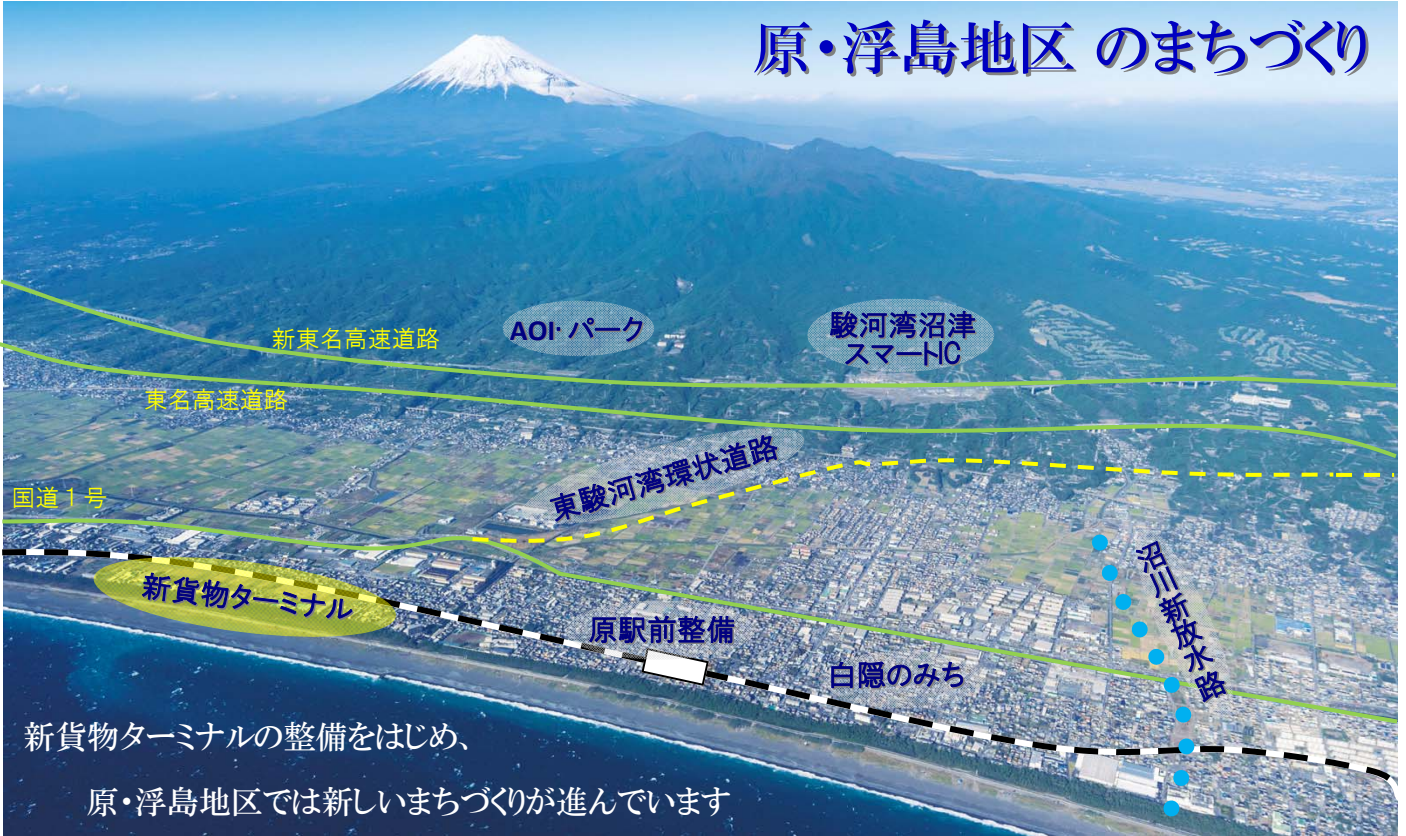
今月の一枚

“柳沢の茶畑”

太陽をいっぱい
浴び新緑に萌えた
茶畑の様子です。

沼津の新しいまちづくりが始まっています。「沼津発⇒未来へ」は県と沼津市が共同で進めている鉄道高架事業を含む沼津駅周辺総合整備事業の進捗状況や最新の情報等についてお知らせする広報紙です。

原・浮島地区のまちづくり



新貨物ターミナルの整備をはじめ、
原・浮島地区では新しいまちづくりが進んでいます

写真提供：沼津市商工会



新貨物ターミナル

災害時は支援物資の供給拠点にもなる貨物ターミナルを整備します。さらに周辺の整備も実施し、まちづくりを進めます。



沼川新放水路

今年工事着手の新放水路。増水時に、沼川及び高橋川上流の水を直接海へ放流し、浸水被害を軽減します。

AOIパーク(東海大学跡地)

今年夏に開所予定。
農業を中心とした、新たな価値を創造する先端技術研究拠点が誕生します。



駿河湾沼津スマートIC

愛鷹スマートICに続き、平成29年3月に開通しました。高速道路へのアクセスが向上し、県外が、ぐっと身近になりました。



東駿河湾環状道路

岡宮ICから(仮称)愛鷹ICまで事業化されており、国道1号がさらにスムーズになると期待されています。

原駅前整備

駅前広場と周辺道路の整備を進めています。バスやタクシーが利用しやすくなり、また、歩行者の安全性も向上します。



白隠のみち

原地区の誇りである白隠さん生誕の地にふさわしい風情ある歩行空間を整備しています。情緒あふれる散歩が楽しめます。

●まちかどトーク 来場者数まもなく2000人へ

県と沼津市は、鉄道高架事業への理解を深めていただくとともに、沼津の新たなまちづくりに関するご意見を伺うため、「まちかどトーク」を実施しています。

平成27年度からこれまでに原地区と沼津駅前で15回開催し、延べ“1900人超”という多数の方にご来場いただきました。会場では、事業完成後のイメージパネルやCG動画をご覧いただきながら、たくさんのご意見を伺うことができました。

今後も市民のみなさんと直接お会いして、一緒にまちづくりを進めていきます。



マックスバリュエクスプレス
沼津原町西店



沼津商連会館ビル ギャラリーぶらざ
パネルと模型は常時展示中



プラサヴェルデ キラメッセぬまづ
パネルと模型は常時展示中

●出前講座も実施しています

市では、市民の学習機会の拡大と市政への理解を目的に、市職員を講師として派遣する出前講座を平成7年度から実施しています。沼津駅周辺総合整備事業についても、職員が地域・学校・職場に伺い、事業を説明します。

<とき>

平日・休日問わず9時～21時のうち2時間以内

<ところ>

沼津市内でご指定の場所に伺います
(会場の用意をお願いします)

<対象>

市内に在住、在勤、在学する10人以上のグループなど

<申込方法>

開催予定の1か月前までにご連絡ください

日程調整後、所定の申込用紙で正式に申し込んでいただきます

<申し込み・問い合わせ先>

沼津市教育委員会事務局 生涯学習課 TEL:055-934-4870



片浜地区で実施した出前講座(平成28年6月)

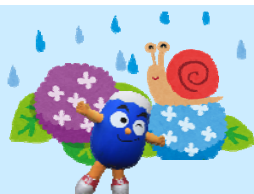
静岡県沼津土木事務所 都市計画課鉄道高架班

〒410-0055 沼津市高島本町1番3号

TEL:055-920-2222・FAX:055-926-5527

E-mail: numado-toshikei@pref.shizuoka.lg.jp

URL: <http://www.pref.shizuoka.jp/kensetsu/ke-830/kouka/>



沼津市沼津駅周辺整備部推進課

〒410-8601 沼津市御幸町16番1号

TEL:055-934-4768・FAX:055-934-2310

E-mail: suishin@city.numazu.lg.jp

URL: <http://www.city.numazu.shizuoka.jp/shisei/keikaku/station/index.htm>