

## 平成27年9月7～8日の台風18号と前線による降雨量の整理について【速報】

平成27年9月7～8日にかけて、台風18号と活発な秋雨前線の影響で、馬込川流域を含む浜松市内で浸水被害（内水被害）や道路冠水が発生した。

馬込川水系では現在、河川整備基本方針を策定中であり、今回の異常気象の状況について、降雨量の整理及び過去の降雨との比較を行った。

### 【馬込川水系河川整備基本方針】

馬込川水系における治水計画（年超過確率 1/50）では、計画降雨量は松江地点上流域の流域平均雨量の確率統計解析により以下のように設定している。

時間（降雨継続時間）	計画降雨量
4時間	118.8mm

今回の異常気象について、流域平均雨量を用いて降雨量を確率評価した。

### 流域平均雨量（松江地点上流域）

異常気象名	河川名	観測所名	60分間		4時間		24時間	
			最大雨量	確率	最大雨量	確率	最大雨量	確率
台風18号 及び 秋雨前線	馬込川	浜北	37 mm	約 1/3	110 mm	約 1/20	246 mm	約 1/100
		浜松	53 mm		108 mm		275 mm	
		初生	37 mm		112 mm		235 mm	
		堀留	29 mm		74 mm		181 mm	
		流域平均	35.7 mm		110.3 mm		246.3 mm	

※流域平均雨量（松江地点上流域）の降雨解析結果（n=30；S60～H26）による確率評価

### ■松江地点における氾濫注意水位超過洪水一覧

馬込川流域では、近年、氾濫の危険性があるような洪水の発生頻度が高まっており、平成27年9月7～8日の豪雨を含め、3年連続で氾濫危険水位を超過し、避難勧告が発令された。

No.	対象洪水	気象要因	松江水位 (m)	浸水戸数		流域平均雨量(mm)／確率規模					
				床上	床下	時間最大雨量		4時間最大雨量		24時間最大雨量	
1	H2.9.30	台風20号	3.33	2	74	40.2	約1/6	101.2	約1/10	137.2	約1/2
2	H3.9.19	台風18号	3.29	0	55	37.4	約1/4	85.4	約1/3	211.5	約1/30
3	H4.9.30	豪雨	3.23	2	374	46.4	約1/15	108.6	約1/20	188.5	約1/10
4	H6.9.18	前線	3.32	7	466	38.1	約1/4	96.2	約1/6	136.5	約1/2
5	H10.9.24	豪雨及び台風6～7号	3.72	6	99	45.9	約1/15	114.9	約1/30	153.2	約1/4
6	H13.9.14	豪雨	3.38	0	8	36.3	約1/3	75.6	約1/2	76.5	1/2以下
7	H15.8.9	台風10号	3.21	-	-	29.7	1/2以下	54.7	1/2以下	114.7	1/2以下
8	H16.9.5	豪雨	3.44	5	82	50.9	約1/30	106.2	約1/15	138.9	約1/2
9	H17.7.9	梅雨前線豪雨	3.38	0	1	22.0	1/2以下	66.4	1/2以下	89.5	1/2以下
10	H22.11.1	豪雨	3.44	1	5	34.3	約1/2	75.1	約1/2	79.3	1/2以下
11	H23.9.21	台風15号	3.97	3	2	26.7	1/2以下	77.1	約1/2	125.0	1/2以下
12	H24.4.11	豪雨	3.21	0	0	26.8	1/2以下	75.6	約1/2	99.7	1/2以下
13	H24.6.19	台風4号	3.56	0	0	25.7	1/2以下	77.0	約1/2	103.0	1/2以下
14	H24.8.14	前線	3.12	0	1	40.3	約1/6	67.4	1/2以下	78.3	1/2以下
15	H25.4.6	豪雨	3.24	0	0	19.2	1/2以下	71.1	1/2以下	108.9	1/2以下
16	H25.10.25	台風27号	3.92	0	2	42.1	約1/8	108.4	約1/15	213.5	約1/30
17	H26.10.6	台風18号	4.10	1	6	32.9	約1/2	89.4	約1/4	209.0	約1/25
18	H27.9.8	台風18号と前線	4.35			31.7	約1/2	110.3	約1/20	246.3	約1/100

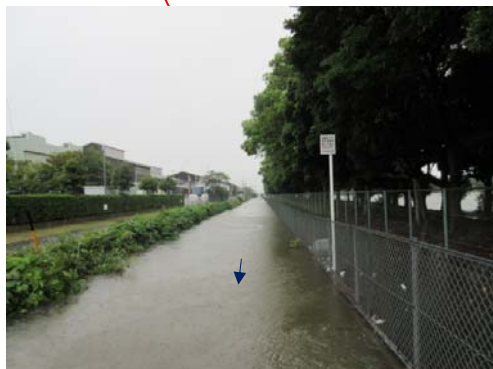
  はん濫注意水位(3.10m)超過  
  避難判断水位(3.40m)超過  
  はん濫危険水位(3.88m)超過

平成27年9月7~8日の台風18号と前線による降雨での浸水実績図（平成27年9月10日15時点）

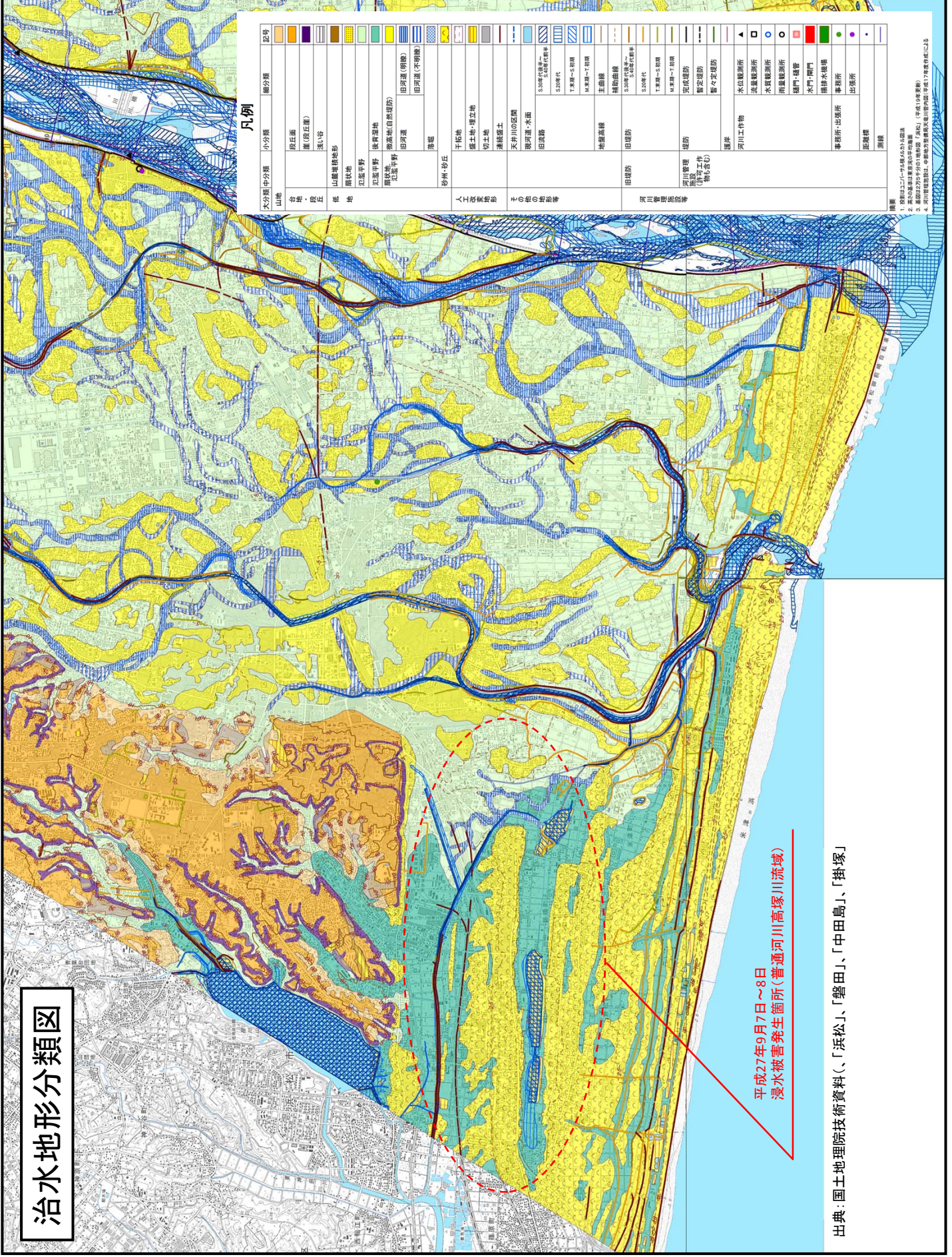
	床上 浸水	床下 浸水	地 域
東区	0	8	北島町、天王町、市野町、笠井上町
西区	0	3	篠原町、入野町
南区	20	60	新橋町、増楽町、高塚町、小沢渡町
北区	0	1	三方原町(平面図外)
計	20	72	



※平成27年9月10日(木)時点



# 治水地形分類図



## 凡例

大分類	中分類	小分類	細分類	記号
山地	山地	段丘面		[Symbol]
		崖(段丘壁)		[Symbol]
		狭い谷		[Symbol]
	低地	山麓扇状地形		[Symbol]
		扇状地		[Symbol]
		広域平野		[Symbol]
		沿岸平野		[Symbol]
		扇状地(自然堤防)		[Symbol]
		田河運(明渠)		[Symbol]
		田河運(不明瞭)		[Symbol]
灌漑		[Symbol]		
砂州・砂丘		[Symbol]		
人工構築物	堤防	干拓地		[Symbol]
		盛土地・埋立地		[Symbol]
		切土地		[Symbol]
		埋戻盛土		[Symbol]
	天井川の区間	田河運・水面		[Symbol]
		田河運		[Symbol]
		田河運路		[Symbol]
	その他構築物	5.30m以下(5.30m以下)		[Symbol]
		5.30m代		[Symbol]
		5.30m以上		[Symbol]
河川管理施設等	旧堤防	地盤高欄		[Symbol]
		土曲欄		[Symbol]
	旧堤防	補助曲欄		[Symbol]
		5.30m代(5.30m以下)		[Symbol]
	旧堤防	5.30m代		[Symbol]
		5.30m以上		[Symbol]
	堤防	完成堤防		[Symbol]
		暫定堤防		[Symbol]
	河川管理施設等	暫定堤防		[Symbol]
		暫定堤防		[Symbol]
河川管理施設等	堤防	河川管理施設		[Symbol]
		河川管理施設		[Symbol]
	堤防	河川管理施設		[Symbol]
		河川管理施設		[Symbol]
	堤防	河川管理施設		[Symbol]
		河川管理施設		[Symbol]
	堤防	河川管理施設		[Symbol]
		河川管理施設		[Symbol]
	堤防	河川管理施設		[Symbol]
		河川管理施設		[Symbol]
河川管理施設等	堤防	河川管理施設		[Symbol]
		河川管理施設		[Symbol]
	堤防	河川管理施設		[Symbol]
		河川管理施設		[Symbol]
	堤防	河川管理施設		[Symbol]
		河川管理施設		[Symbol]
	堤防	河川管理施設		[Symbol]
		河川管理施設		[Symbol]
	堤防	河川管理施設		[Symbol]
		河川管理施設		[Symbol]

平成27年9月7日~8日  
浸水被害発生箇所(普通河川高塚川流域)

出典: 国土地理院技術資料(「浜松」、「磐田」、「中田島」、「掛塚」)

1. 図面は2016年9月現在の状況を示している。  
2. 河川管理施設等の位置は、河川管理施設等の位置を示している。  
3. 河川管理施設等の位置は、河川管理施設等の位置を示している。  
4. 河川管理施設等の位置は、河川管理施設等の位置を示している。