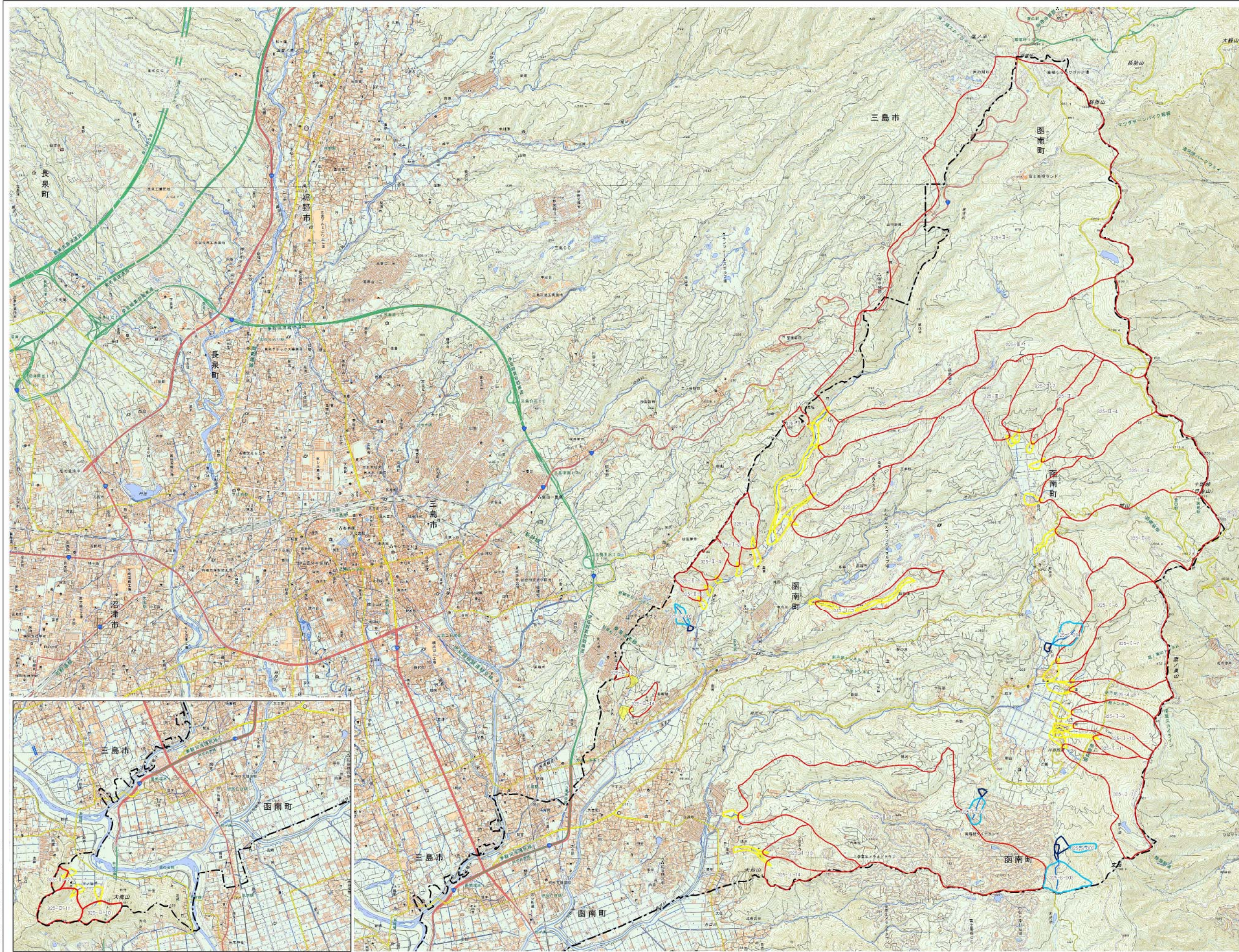


土石流抽出結果平面図(函南町)



凡例

- 主流路
- 土石流危険溪流(新規)
- 土石流危険区域(新規)
- 土石流危険溪流(既存)
- 土石流危険区域(指定済)
- 土石流危険区域(未指定)

溪流番号
 325 - S - 001
 市町村コード 溪流区分 溪流番号
 ※溪流区分のSは新規箇所を示す



新日本設計株式会社

静岡県沼津土木事務所

