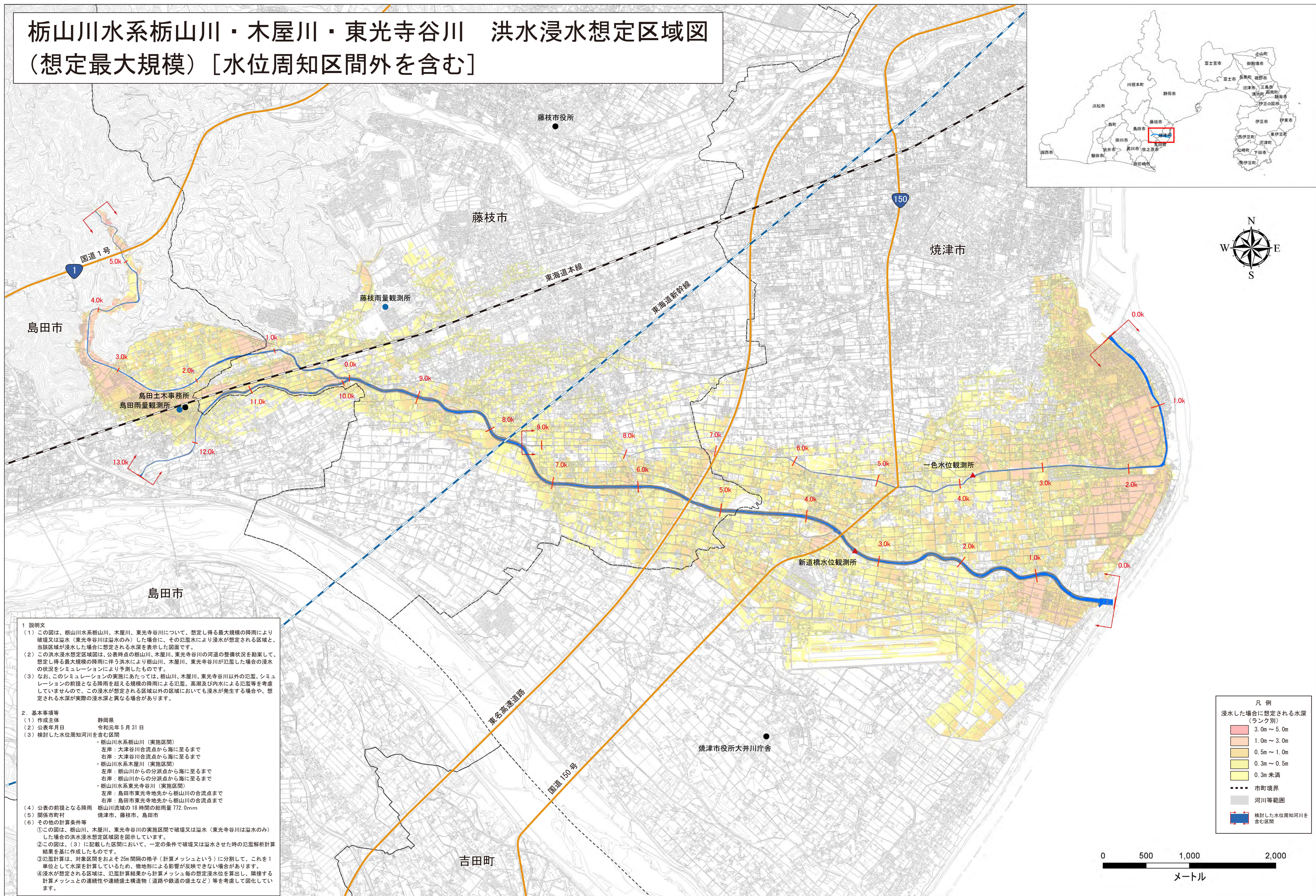


# 栃山川水系栃山川・木屋川・東光寺谷川 洪水浸水想定区域図 (想定最大規模) [水位周知区間外を含む]



**1 説明文**

(1) この図は、栃山川水系栃山川、木屋川、東光寺谷川について、想定し得る最大規模の降雨により破壊又は溢水（東光寺谷川は溢水のみ）した場合に、その氾濫水により浸水が想定される区域と、当該区域に浸水した場合に想定される水深を表示した図面です。

(2) この洪水浸水想定区域図は、公表時点の栃山川、木屋川、東光寺谷川の河道の整備状況を勘案して、想定し得る最大規模の降雨に伴う洪水により栃山川、木屋川、東光寺谷川が氾濫した場合の浸水の状況をシミュレーションにより予測したものです。

(3) なお、このシミュレーションの実施にあたっては、栃山川、木屋川、東光寺谷川以外の氾濫、シミュレーションの前提となる降雨を超える規模の降雨による氾濫、高潮及び内水による氾濫等を考慮していませんので、この浸水が想定される区域以外の区域においても浸水が発生する場合や、想定される水深が実際の浸水深と異なる場合があります。

**2. 基本事項等**

(1) 作成主体 静岡県  
 (2) 公表年月日 令和元年5月31日  
 (3) 検討した水位周知区間を含む区間  
 ・栃山川水系栃山川（実施区間）  
 左岸：大津谷川合流点から海に至るまで  
 右岸：大津谷川合流点から海に至るまで  
 ・栃山川水系木屋川（実施区間）  
 左岸：栃山川からの分派点から海に至るまで  
 右岸：栃山川からの分派点から海に至るまで  
 ・栃山川水系東光寺谷川（実施区間）  
 左岸：島田市東光寺地先から栃山川の合流点まで  
 右岸：島田市東光寺地先から栃山川の合流点まで

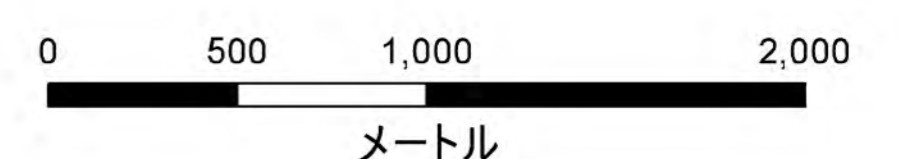
(4) 公表の前提となる降雨 栃山川流域の18時間の総雨量 772.0mm  
 (5) 関係市町村 焼津市、藤枝市、島田市  
 (6) その他の計算条件等  
 ①この図は、栃山川、木屋川、東光寺谷川の実施区間で破壊又は溢水（東光寺谷川は溢水のみ）した場合の洪水浸水想定区域図を図示しています。  
 ②この図は、(3)に記載した区間において、一定の条件で破壊又は溢水させた時の氾濫解析計算結果を基に作成したものです。  
 ③氾濫計算は、対象区間をおよそ25m間隔の格子（計算メッシュという）に分割して、これを1単位として水深を計算しているため、微地形による影響が反映できない場合があります。  
 ④浸水が想定される区域は、氾濫計算結果から計算メッシュ毎の想定浸水水位を算出し、隣接する計算メッシュとの連続性や連続盛土構造物（道路や鉄道の盛土など）等を考慮して図化しています。

**凡例**

浸水した場合に想定される水深  
(ランク別)

3.0m ~ 5.0m
1.0m ~ 3.0m
0.5m ~ 1.0m
0.3m ~ 0.5m
0.3m未満

--- 市町境界  
 〰 河川等範囲  
 〓 検討した水位周知区間を含む区間



「この地図の作成に当たっては、国土地理院長の承認を得て、同院発行の基礎地図情報を使用した。（承認番号 平30情使、第650号）」  
 ※A1 版出力時は1:20,000、A3 版出力時は1:40,000