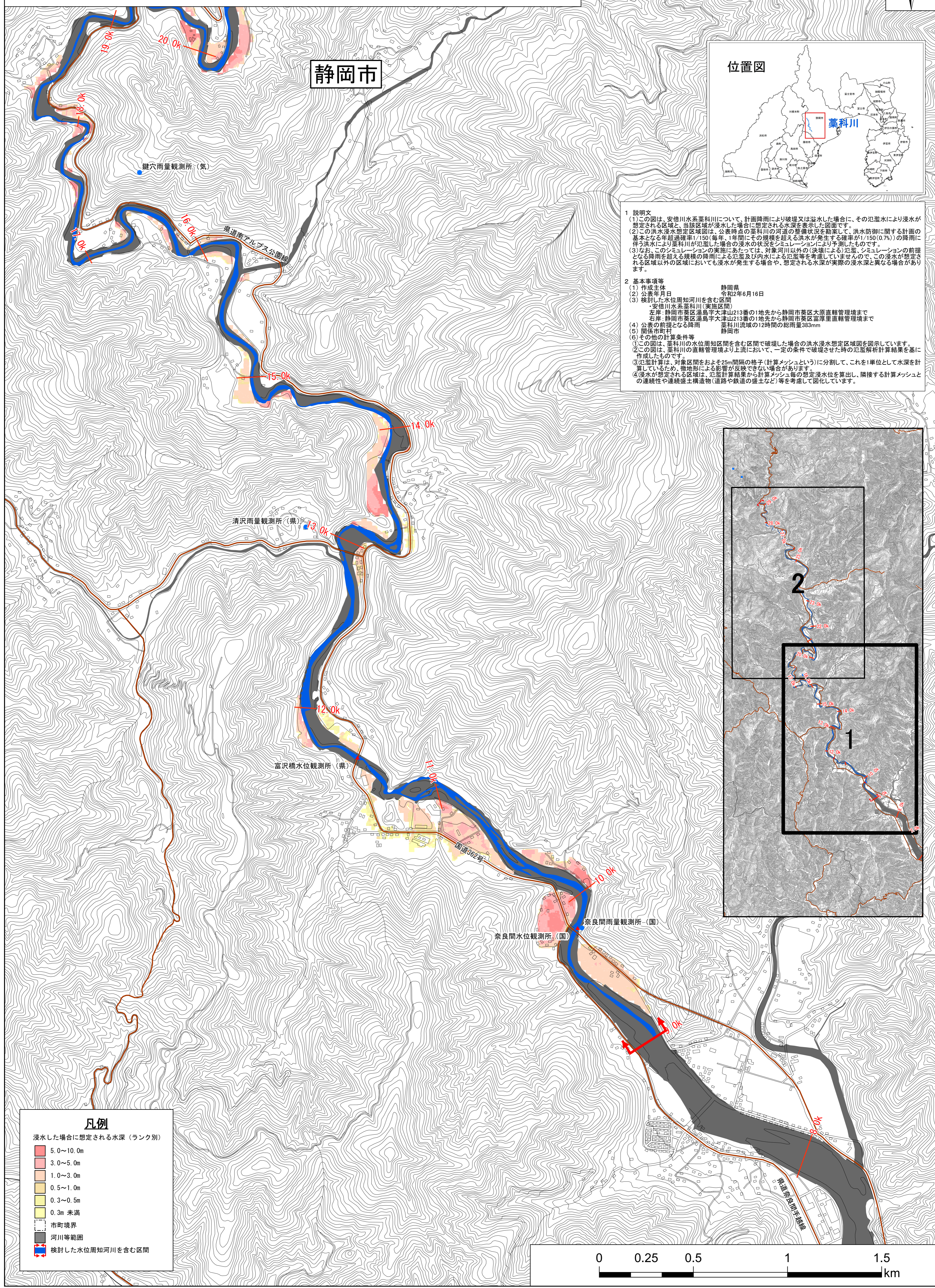
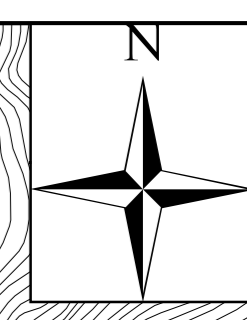


# 安倍川水系藁科川 洪水浸水想定区域図（計画規模） 1/2

## [水位周知区間外を含む]



**1 説明文**

(1)この図は、安倍川水系藁科川について、計画降雨により破堤又は溢水した場合、その氾濫水により浸水が想定される区域と、当該区域が浸水した場合に想定される水深を算出した図面です。

(2)この洪水浸水想定区域図は、公表時点の藁科川の河道の整備状況を勘案して、洪水防御に関する計画の基本となる年超過確率1/150(毎年、1年間にその規模を超える洪水が発生する確率が1/150(0.7%))の降雨に伴う洪水により藁科川が氾濫した場合の浸水の状況をシミュレーションにより予測したものです。

(3)なお、このシミュレーションの実施にあたっては、対象河川以外の(決壊による)氾濫、シミュレーションの前提となる降雨を超える規模の降雨による氾濫及び内水による氾濫等を考慮していませんので、この浸水が想定される区域以外の区域においても浸水が発生する場合や、想定される水深が実際の浸水深と異なる場合があります。

**2 基本事項等**

(1)作成主体 静岡県

(2)公表年月日 令和2年6月16日

(3)検討した水位周知河川を含む区間  
 ・安倍川水系藁科川(実施区間)  
 左岸：静岡市葵区湯島字大津山213番の1地先から静岡市葵区大原直轄管理境まで  
 右岸：静岡市葵区湯島字大津山213番の1地先から静岡市葵区倉庫里直轄管理境まで

(4)公表の前提となる降雨 藁科川流域の12時間の総雨量383mm

(5)関係市町村 静岡市

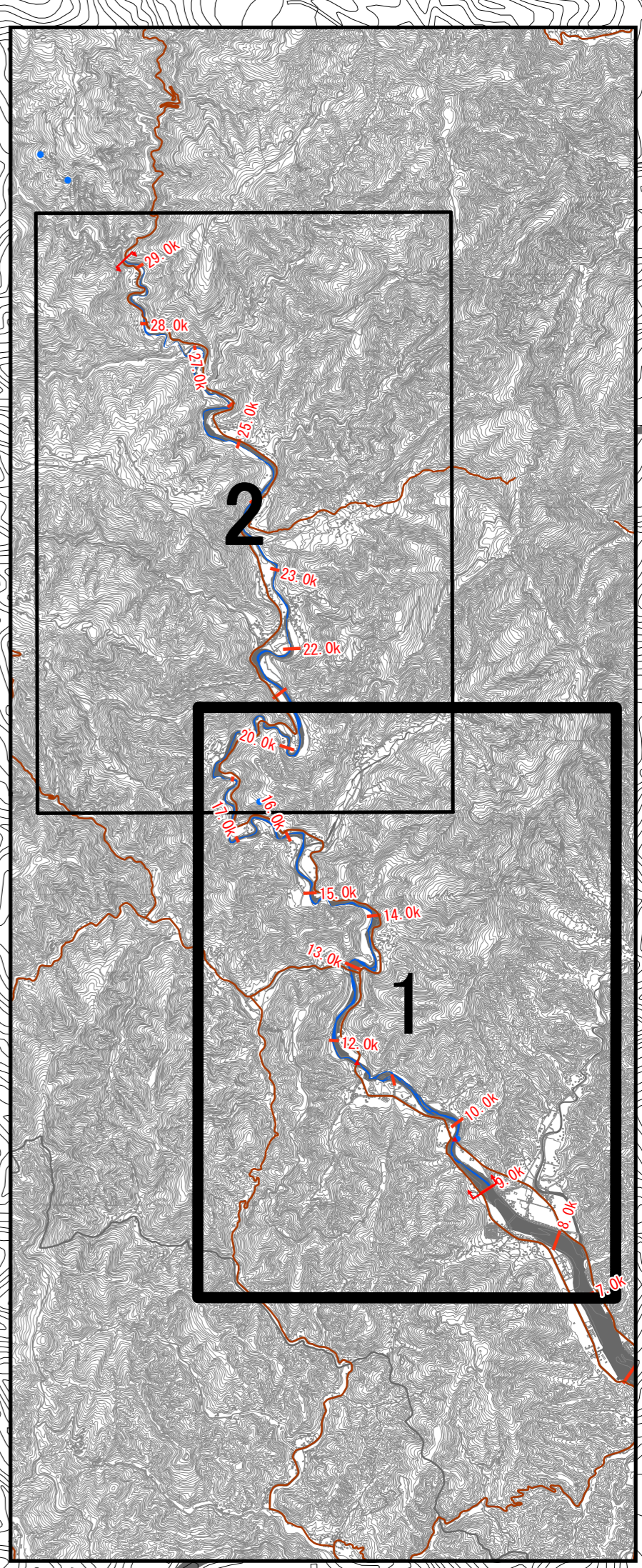
(6)その他の計算条件等

(7)この図は、藁科川の水位周知区間を含む区間で破堤した場合の洪水浸水想定区域図を明示しています。

(8)この図は、藁科川の直轄管理境より上流において、一定の条件で破堤させた時の氾濫解析計算結果を基に作成したものです。

(9)氾濫計算は、対象区間をおよそ25m間隔の格子(計算メッシュという)に分割して、これを1単位として水深を計算しているため、微地形による影響が反映できない場合があります。

(10)浸水が想定される区域は、氾濫計算結果から計算メッシュ毎の想定浸水水位を算出し、隣接する計算メッシュとの連続性や連続盛土構造物(道路や鉄道の盛土など)等を考慮して図示しています。



**凡例**

浸水した場合に想定される水深(ランク別)

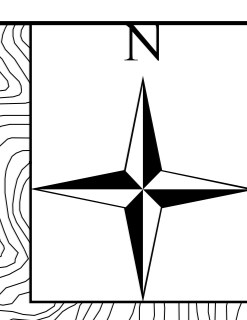
5.0~10.0m
3.0~5.0m
1.0~3.0m
0.5~1.0m
0.3~0.5m
0.3m未満
市町境界
河川等範囲
検討した水位周知河川を含む区間

この地図の作成に当たっては、国土地理院の承認を得て、同院発行の基盤地図情報を使用した。(承認番号 令元情使、第698号)  
 ※A1判出力は1:9,000、A3判出力は1:18,000



# 安倍川水系藁科川 洪水浸水想定区域図（計画規模） 2/2

## [水位周知区間外を含む]

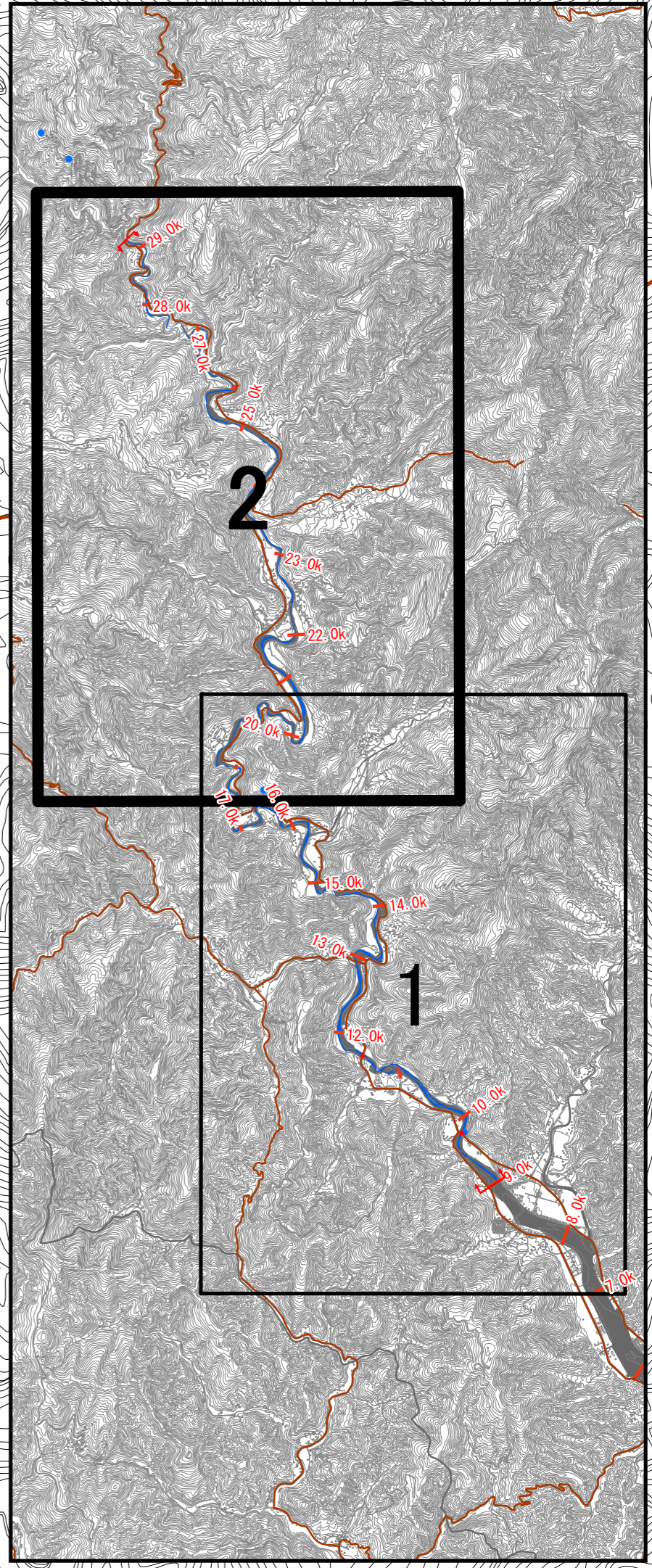


位置図



**1 説明文**  
 (1) この図は、安倍川水系藁科川について、計画降雨により破堤又は溢水した場合に、その氾濫水により浸水が想定される区域と、当該区域が浸水した場合に想定される水深を表示した図面です。  
 (2) この洪水浸水想定区域図は、公表時点の藁科川の河道の整備状況を勘案して、洪水防御に関する計画の基本となる年超過確率1/150(毎年、1年間にその規模を超える洪水が発生する確率が1/150(0.7%)の降雨に伴う洪水により藁科川が氾濫した場合の浸水の状況をシミュレーションにより予測したものです。  
 (3) なお、このシミュレーションの実施にあたっては、対象河川以外の(決壊による)氾濫、シミュレーションの前提となる降雨を超える規模の降雨による氾濫及び内水による氾濫等を考慮していませんので、この浸水が想定される区域以外の区域においても浸水が発生する場合や、想定される水深が実際の浸水深と異なる場合があります。

**2 基本事項等**  
 (1) 作成主体 静岡県  
 (2) 公表年月日 令和2年6月16日  
 (3) 検討した水位周知河川を含む区間  
 ・安倍川水系藁科川(実施区間)  
 左岸：静岡市葵区湯島字大津山213番の1地先から静岡市葵区大原直轄管理境まで  
 右岸：静岡市葵区湯島字大津山213番の1地先から静岡市葵区富厚里直轄管理境まで  
 (4) 公表の前提となる降雨 藁科川流域の12時間の総雨量383mm  
 (5) 関係市町村 静岡市  
 (6) その他の計算条件等  
 ① この図は、藁科川の水位周知区間を含む区間で破堤した場合の洪水浸水想定区域図を示しています。  
 ② この図は、藁科川の直轄管理境より上流において、一定の条件で破堤させた時の氾濫解析計算結果を基に作成したものです。  
 ③ 氾濫計算は、対象区間をおよそ25m間隔の格子(計算メッシュという)に分割して、これを1単位として水深を計算しているため、微地形による影響が反映できない場合があります。  
 ④ 浸水が想定される区域は、氾濫計算結果から計算メッシュ毎の想定浸水水位を算出し、隣接する計算メッシュとの連続性や連続盛土構造物(道路や鉄道の盛土など)等を考慮して図化しています。

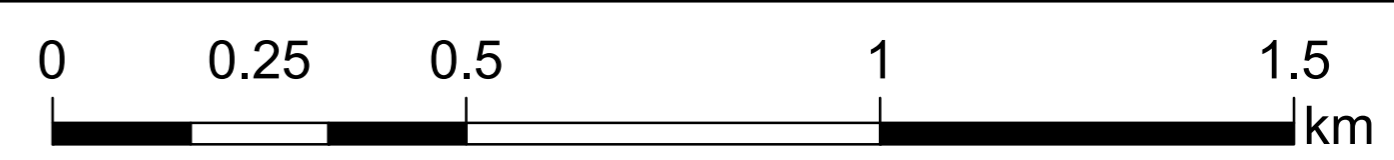


静岡市

**凡例**

浸水した場合に想定される水深(ランク別)

5.0~10.0m
3.0~5.0m
1.0~3.0m
0.5~1.0m
0.3~0.5m
0.3m未満
市町境界
河川等範囲
検討した水位周知河川を含む区間



この地図の作成に当たっては、国土地理院の承認を得て、同院発行の基盤地図情報を使用した。(承認番号 令元情使、第698号)  
 ※A1判出力は1:9,000、A3判出力は1:18,000