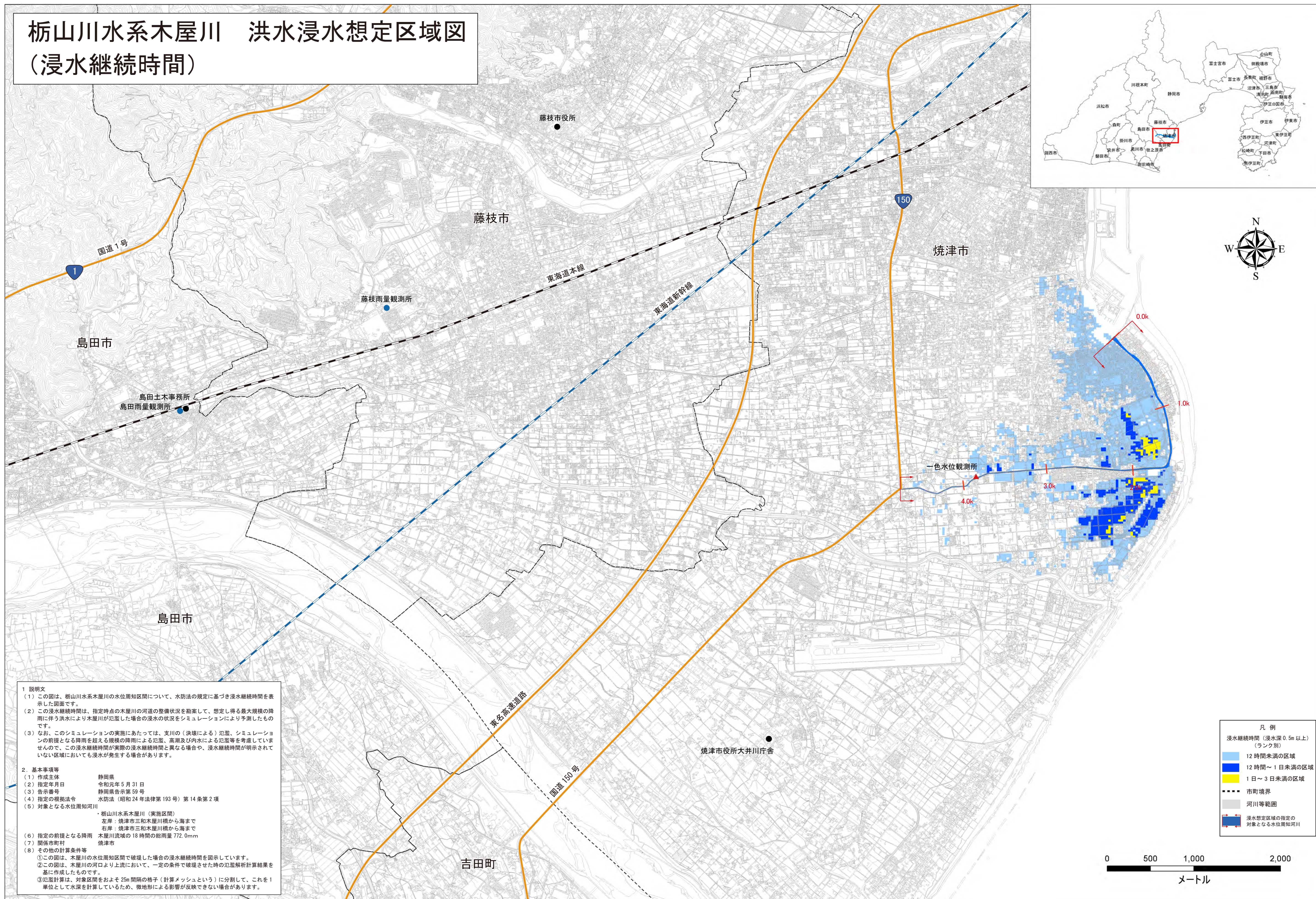


栃山川水系木屋川 洪水浸水想定区域図 (浸水継続時間)



1 説明文

(1) この図は、栃山川水系木屋川の水位周知区間について、水防法の規定に基づき浸水継続時間を表示した図面です。

(2) この浸水継続時間は、指定時点の木屋川の河道の整備状況を勘案して、想定し得る最大規模の降雨に伴う洪水により木屋川が氾濫した場合の浸水の状態をシミュレーションにより予測したものです。

(3) なお、このシミュレーションの実施にあたっては、支川の（決壊による）氾濫、シミュレーションの前提となる降雨を超える規模の降雨による氾濫、高潮及び内水による氾濫等を考慮していませんので、この浸水継続時間が実際の浸水継続時間と異なる場合や、浸水継続時間が明示されていない区域においても浸水が発生する場合があります。

2. 基本事項等

(1) 作成主体 静岡県
 (2) 指定年月日 令和元年5月31日
 (3) 告示番号 静岡県告示第59号
 (4) 指定の根拠法令 水防法（昭和24年法律第193号）第14条第2項
 (5) 対象となる水位周知河川
 ・栃山川水系木屋川（実地区間）
 左岸：焼津市三和木屋川橋から海まで
 右岸：焼津市三和木屋川橋から海まで

(6) 指定の前提となる降雨 木屋川流域の18時間の総雨量772.0mm
 (7) 関係市町村 焼津市

(8) その他の計算条件等
 ①この図は、木屋川の水位周知区間で破堤した場合の浸水継続時間を図示しています。
 ②この図は、木屋川の河口より上流において、一定の条件で破堤させた時の氾濫解析計算結果を基に作成したものです。
 ③氾濫計算は、対象区間をおよそ25m間隔の格子（計算メッシュという）に分割して、これを1単位として水深を計算しているため、微地形による影響が反映できない場合があります。

凡例

浸水継続時間（浸水深0.5m以上） （ランク別）
12時間未満の区域
12時間～1日未満の区域
1日～3日未満の区域
市町境界
河川等範囲
浸水想定区域の指定の 対象となる水位周知河川

「この地図の作成に当たっては、国土地理院長の承認を得て、同院発行の基礎地図情報を使用した。（承認番号 平30情使、第650号）」
 ※A1 版出力時は1:20,000、A3 版出力時は1:40,000