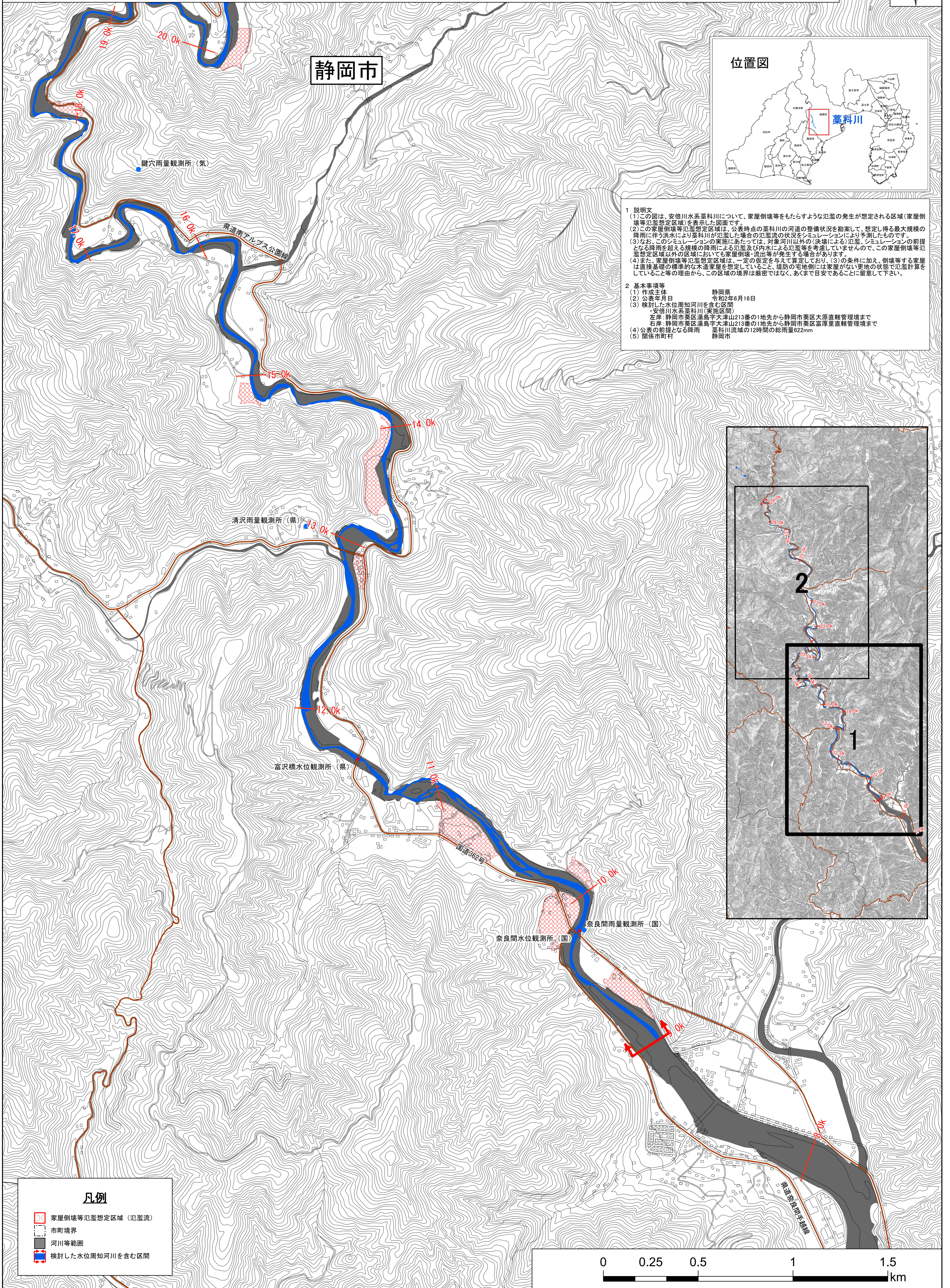
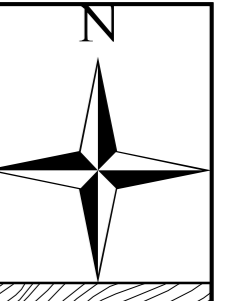
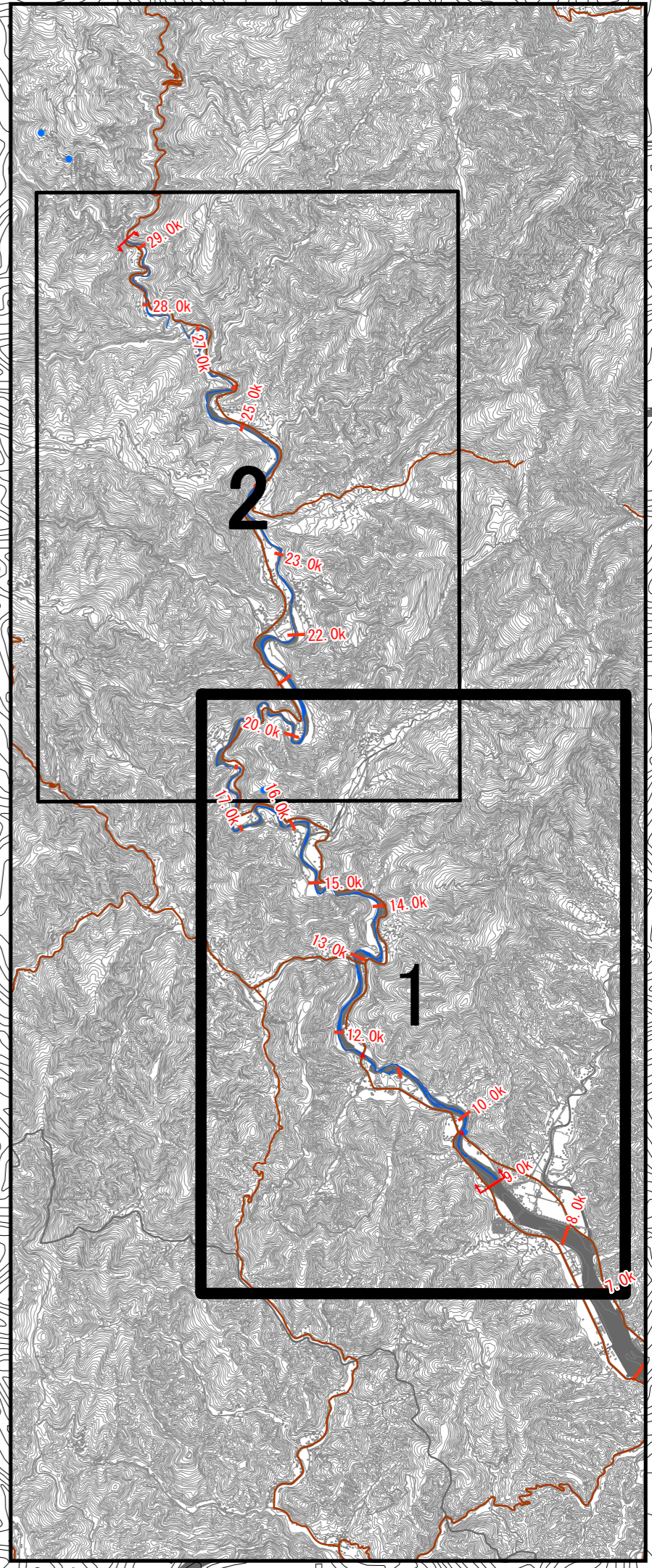


# 安倍川水系藁科川 洪水浸水想定区域図（家屋倒壊等氾濫想定区域（氾濫流）） 1/2 [水位周知区間外を含む]



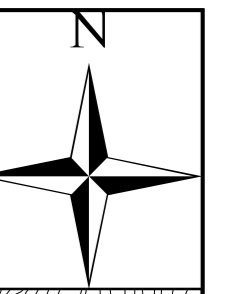
**1 説明文**  
 (1)この図は、安倍川水系藁科川について、家屋倒壊等をもたらすような氾濫の発生が想定される区域(家屋倒壊等氾濫想定区域)を表示した図面です。  
 (2)この家屋倒壊等氾濫想定区域は、公表時点の藁科川の河道の整備状況を勘案して、想定し得る最大規模の降雨に伴う洪水により藁科川が氾濫した場合の氾濫流の状況をシミュレーションにより予測したものです。  
 (3)なお、このシミュレーションの実施にあたっては、対象河川以外の(決壊による)氾濫、シミュレーションの前提となる降雨を超える規模の降雨による氾濫及び内水による氾濫等を考慮していませんので、この家屋倒壊等氾濫想定区域以外の区域においても家屋倒壊・流出等が発生する場合があります。  
 (4)また、家屋倒壊等氾濫想定区域は、一定の仮定を与えて算定しており、(3)の条件に加え、倒壊等する家屋は直接基礎の標準的な本道家屋を想定していること、堤防の宅地側には家屋がない更地の状態で氾濫計算をしていること等の理由から、この区域の境界は厳密ではなく、あくまで目安であることに留意して下さい。

**2 基本事項等**  
 (1)作成主体 静岡県  
 (2)公表年月日 令和2年6月16日  
 (3)検討した水位周知河川を含む区間  
 ・安倍川水系藁科川(実施区間)  
 左岸:静岡市葵区湯島字大津山213番の1地先から静岡市葵区大原直轄管理境まで  
 右岸:静岡市葵区湯島字大津山213番の1地先から静岡市葵区富厚里直轄管理境まで  
 (4)公表の前提となる降雨 藁科川流域の12時間の総雨量62mm  
 (5)関係市町村 静岡市



この地図の作成に当たっては、国土地理院の承認を得て、同院発行の基盤地図情報を使用した。(承認番号 令元情使、第698号)  
 ※A1判出力は1:9,000、A3判出力は1:18,000

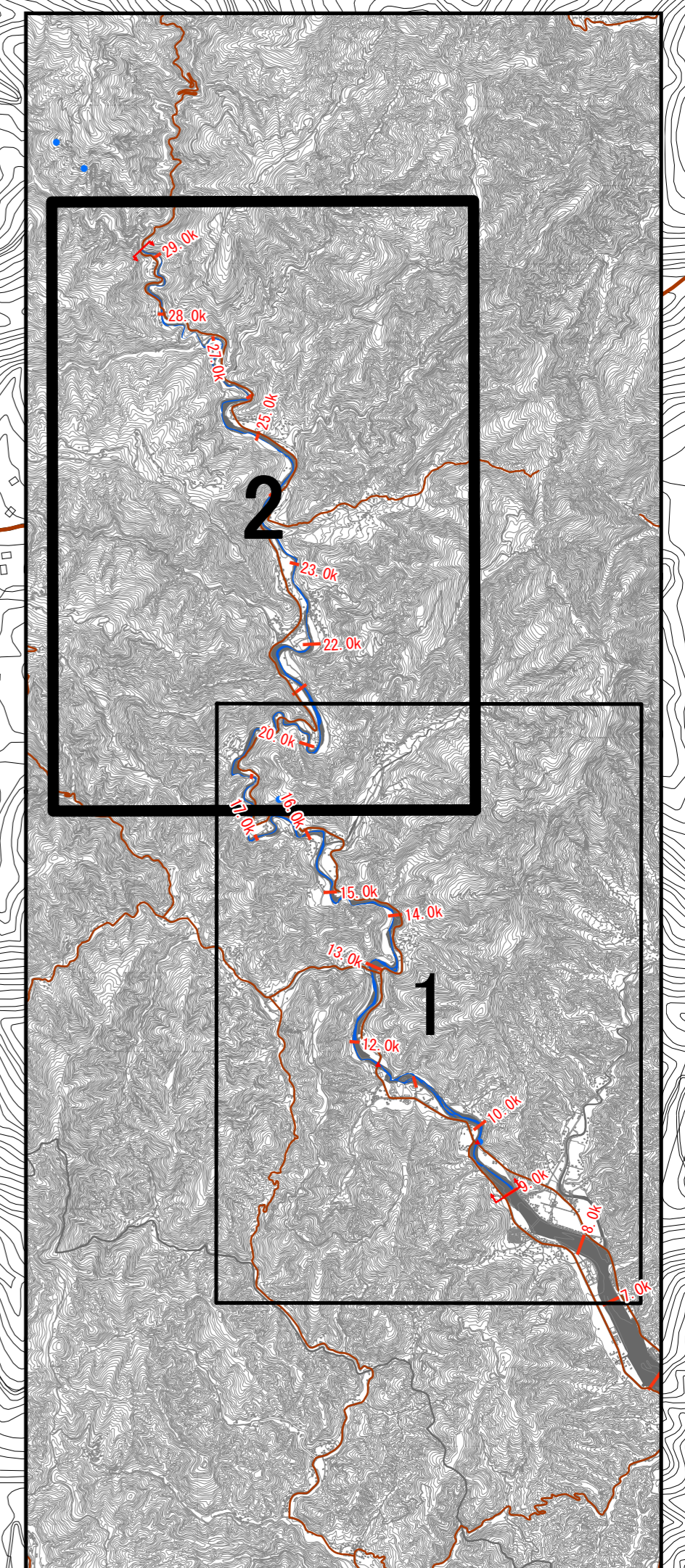
# 安倍川水系藁科川 洪水浸水想定区域図（家屋倒壊等氾濫想定区域（氾濫流）） 2/2 [水位周知区間外を含む]



位置図



- 1 説明文  
(1)この図は、安倍川水系藁科川について、家屋倒壊等をもたらすような氾濫の発生が想定される区域（家屋倒壊等氾濫想定区域）を表示した図面です。  
(2)この家屋倒壊等氾濫想定区域は、公表時点の藁科川の河道の整備状況を勘案して、想定し得る最大規模の降雨に伴う洪水により藁科川が氾濫した場合の氾濫流の状況をシミュレーションにより予測したものです。  
(3)なお、このシミュレーションの実施にあたっては、対象河川以外の（決壊による）氾濫、シミュレーションの前提となる降雨を超える規模の降雨による氾濫及び内河川による氾濫等を考慮していませんので、この家屋倒壊等氾濫想定区域以外の区域においても家屋倒壊・流出等が発生する場合があります。  
(4)また、家屋倒壊等氾濫想定区域は、一定の仮定を与えて算定しており、(3)の条件に加え、倒壊等する家屋は直接基礎の標準的な木造家屋を想定していること、堤防の宅地側には家屋がない更地の状態で氾濫計算をしていること等の理由から、この区域の境界は厳密ではなく、あくまで目安であることに留意して下さい。
- 2 基本事項等  
(1)作成主体 静岡県  
(2)公表年月日 令和2年6月16日  
(3)検討した水位周知河川を含む区間  
安倍川水系藁科川（実施区間）  
左岸：静岡市葵区湯島宇大津山213番の1地先から静岡市葵区大原直轄管理境まで  
右岸：静岡市葵区湯島宇大津山213番の1地先から静岡市葵区富厚里直轄管理境まで  
(4)公表の前提となる降雨 藁科川流域の12時間の総雨量622mm  
(5)関係市町村 静岡市



**凡例**

- 家屋倒壊等氾濫想定区域（氾濫流）
- 市町境界
- 河川等範囲
- 検討した水位周知河川を含む区間



この地図の作成に当たっては、国土地理院の承認を得て、同院発行の基盤地図情報を使用した。（承認番号 令元情使、第698号）  
※A1判出力は1:9,000、A3判出力は1:18,000