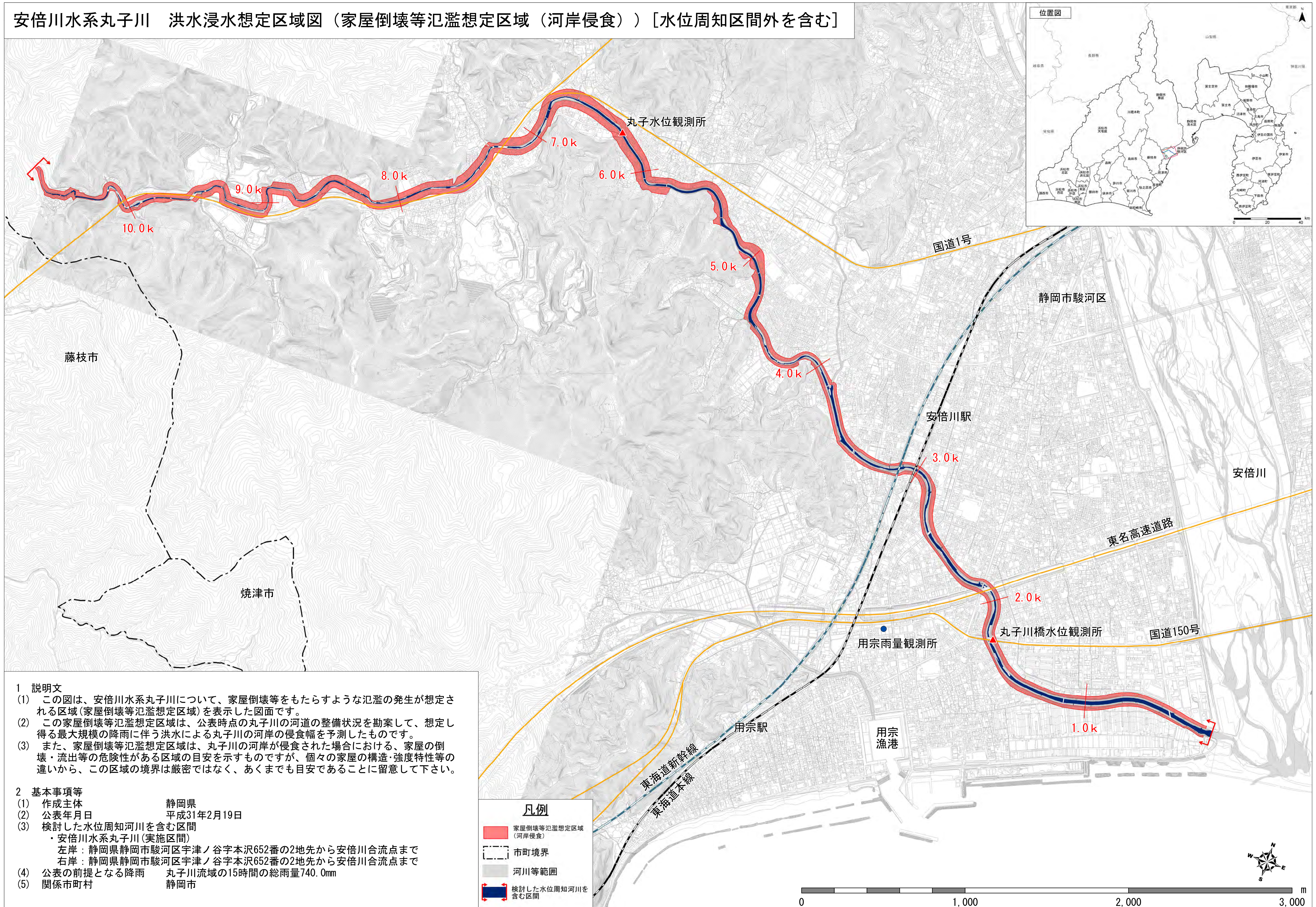


安倍川水系丸子川 洪水浸水想定区域図（家屋倒壊等氾濫想定区域（河岸侵食））[水位周知区間外を含む]



- 1 説明文
- (1) この図は、安倍川水系丸子川について、家屋倒壊等をもたらすような氾濫の発生が想定される区域（家屋倒壊等氾濫想定区域）を表示した図面です。
 - (2) この家屋倒壊等氾濫想定区域は、公表時点の丸子川の河道の整備状況を勘案して、想定し得る最大規模の降雨に伴う洪水による丸子川の河岸の侵食幅を予測したものです。
 - (3) また、家屋倒壊等氾濫想定区域は、丸子川の河岸が侵食された場合における、家屋の倒壊・流出等の危険性がある区域の目安を示すものですが、個々の家屋の構造・強度特性等の違いから、この区域の境界は厳密ではなく、あくまでも目安であることを留意して下さい。

- 2 基本事項等
- (1) 作成主体 静岡県
 - (2) 公表年月日 平成31年2月19日
 - (3) 検討した水位周知河川を含む区間
 - ・安倍川水系丸子川（実施区間）
 - 左岸：静岡県静岡市駿河区宇津ノ谷字本沢652番の2地先から安倍川合流点まで
 - 右岸：静岡県静岡市駿河区宇津ノ谷字本沢652番の2地先から安倍川合流点まで
 - (4) 公表の前提となる降雨 丸子川流域の15時間の総雨量740.0mm
 - (5) 関係市町村 静岡市

凡例

- 家屋倒壊等氾濫想定区域（河岸侵食）
- 市町境界
- 河川等範囲
- 検討した水位周知河川を含む区間

この地図の作成に当たっては、国土地理院長の承認を得て、同院発行の基礎地図情報を使用した。（承認番号 平30情使、第688号）
 この地図は、静岡市長の承認を得て、同市発行の静岡市数値地形図データを使用し調整したものである。（承認番号 30静都都計第1072号）

※A1版出力時は1:10,000、A3版出力時は1:20,000