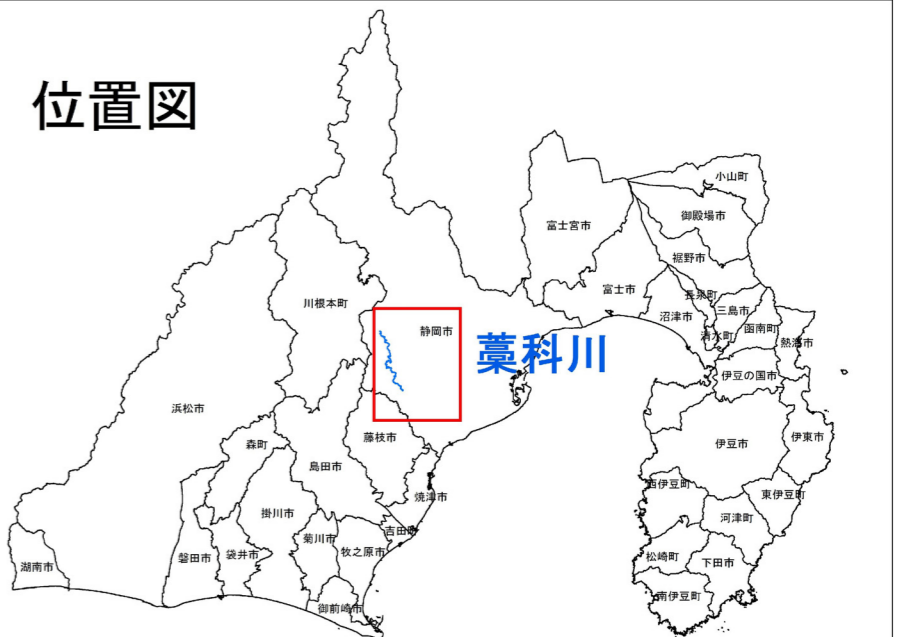
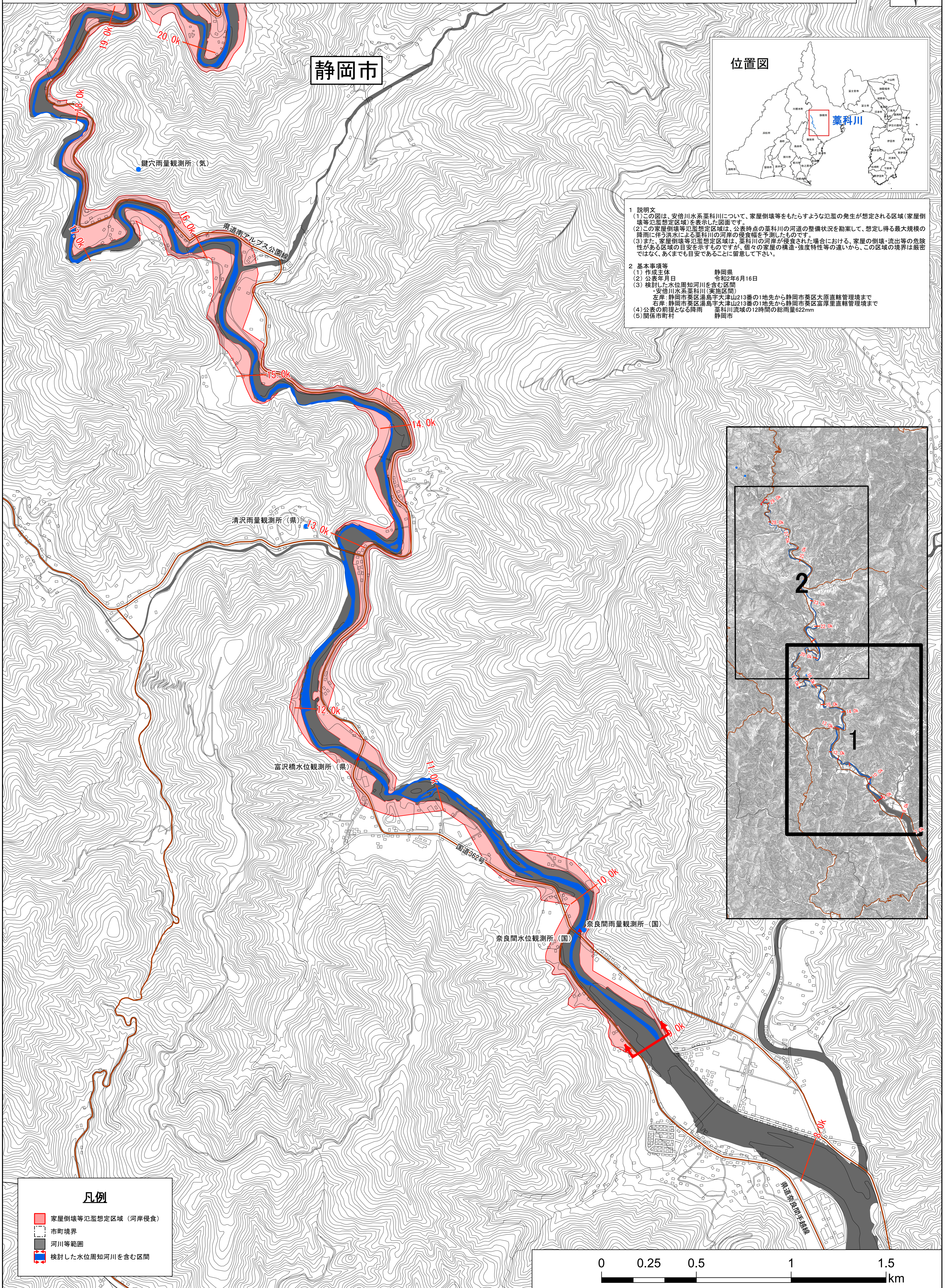
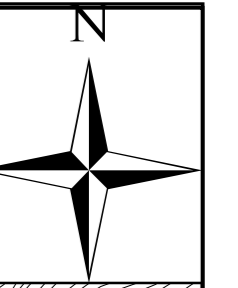
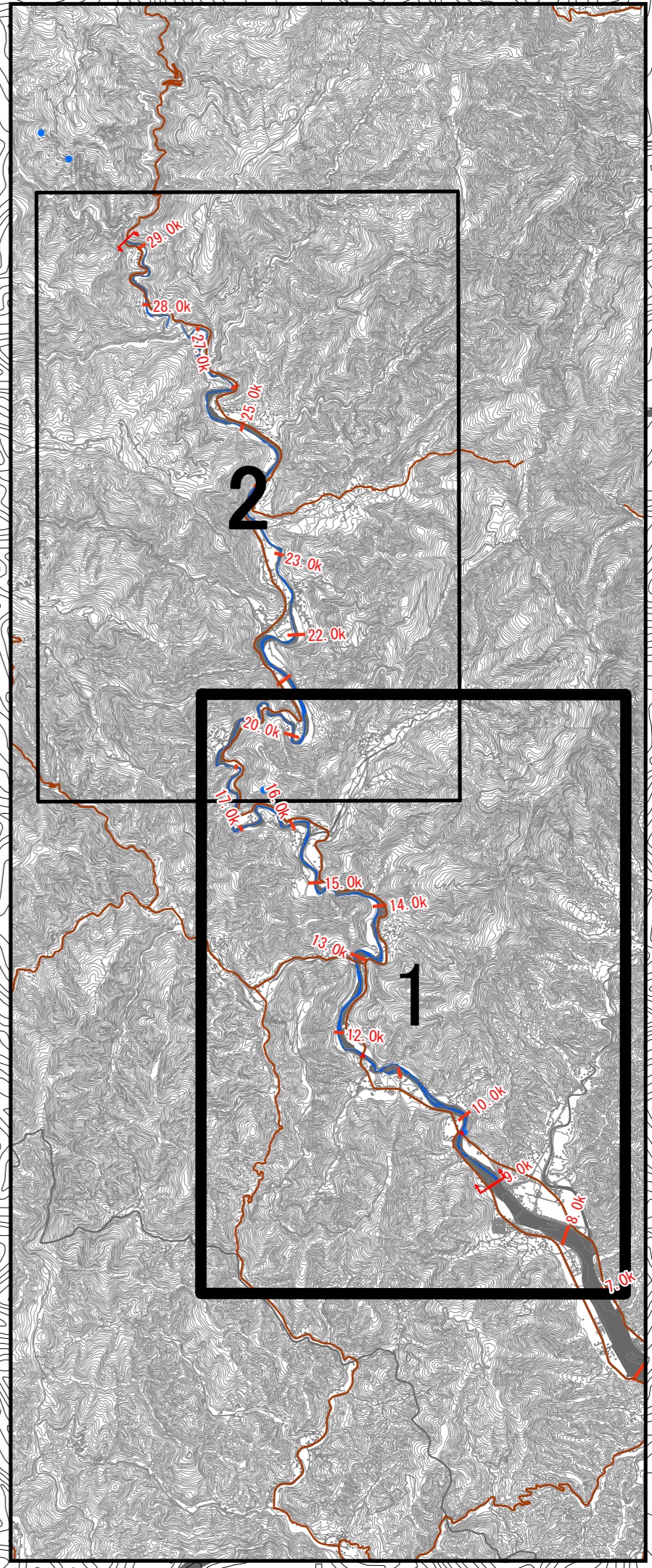


# 安倍川水系藁科川 洪水浸水想定区域図（家屋倒壊等氾濫想定区域（河岸侵食）） 1/2 [水位周知区間外を含む]



**1 説明文**  
 (1)この図は、安倍川水系藁科川について、家屋倒壊等をもたらすような氾濫の発生が想定される区域(家屋倒壊等氾濫想定区域)を表示した図面です。  
 (2)この家屋倒壊等氾濫想定区域は、公表時点の藁科川の河道の整備状況を勘案して、想定し得る最大規模の降雨に伴う洪水による藁科川の河岸の侵食幅を予測したものです。  
 (3)また、家屋倒壊等氾濫想定区域は、藁科川の河岸が侵食された場合における、家屋の倒壊・流出等の危険性がある区域の目安を示すものですが、個々の家屋の構造・強度特性等の違いから、この区域の境界は厳密ではなく、あくまでも目安であることに留意して下さい。

**2 基本事項等**  
 (1)作成主体 静岡県  
 (2)公表年月日 令和2年6月16日  
 (3)検討した水位周知区間を含む区間  
 ・安倍川水系藁科川(実施区間)  
 左岸：静岡市南区湯島字大津山213番の1地先から静岡市南区大原直轄管理境まで  
 右岸：静岡市南区湯島字大津山213番の1地先から静岡市南区富厚里直轄管理境まで  
 (4)公表の前提となる降雨 藁科川流域の12時間の総雨量62mm  
 (5)関係市町村 静岡市



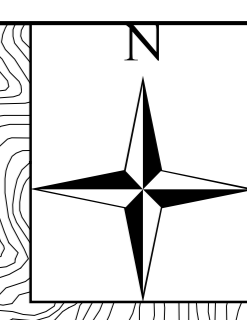
**凡例**

- 家屋倒壊等氾濫想定区域（河岸侵食）
- 市町境界
- 河川等範囲
- 検討した水位周知河川を含む区間

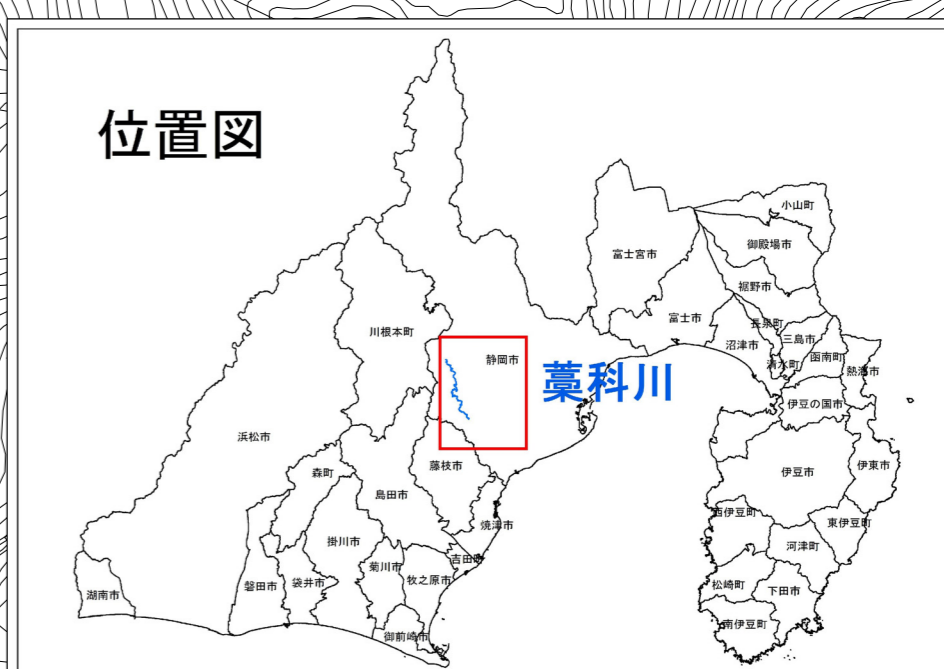
この地図の作成に当たっては、国土地理院の承認を得て、同院発行の基盤地図情報を使用した。(承認番号 令元情使、第698号)  
 ※A1判出力は1:9,000、A3判出力は1:18,000



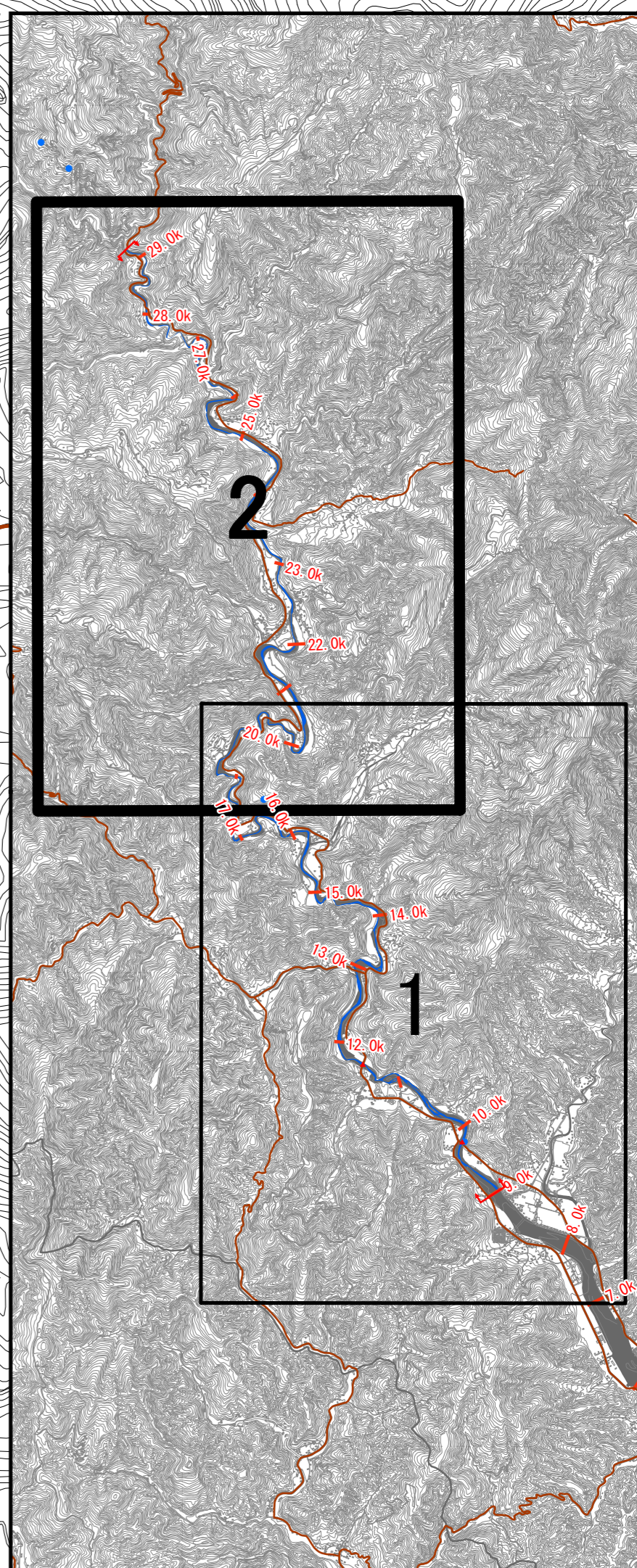
# 安倍川水系藁科川 洪水浸水想定区域図（家屋倒壊等氾濫想定区域（河岸侵食）） 2/2 [水位周知区間外を含む]



位置図



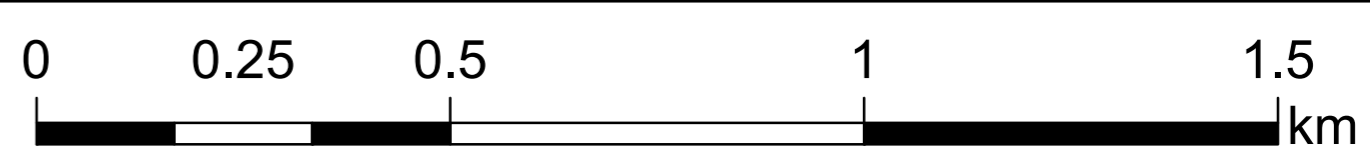
- 1 説明文  
(1)この図は、安倍川水系藁科川について、家屋倒壊等をもたらすような氾濫の発生が想定される区域（家屋倒壊等氾濫想定区域）を表示した図面です。  
(2)この家屋倒壊等氾濫想定区域は、公表時点の藁科川の河道の整備状況を勘案して、想定し得る最大規模の降雨に伴う洪水による藁科川の河岸の侵食幅を予測したものです。  
(3)また、家屋倒壊等氾濫想定区域は、藁科川の河岸が侵食された場合における、家屋の倒壊・流出等の危険性がある区域の目安を示すものですが、個々の家屋の構造・強度特性等の違いから、この区域の境界は厳密ではなく、あくまでも目安であることに留意して下さい。
- 2 基本事項等  
(1)作成主体 静岡県  
(2)公表年月日 令和2年6月16日  
(3)検討した水位周知河川を含む区間  
・安倍川水系藁科川（実施区間）  
左岸：静岡市葵区湯島字大津山213番の1地先から静岡市葵区大原直轄管理境まで  
右岸：静岡市葵区湯島字大津山213番の1地先から静岡市葵区富厚里直轄管理境まで  
(4)公表の前提となる降雨 藁科川流域の12時間の総雨量62mm  
(5)関係市町村 静岡市



静岡市

**凡例**

- 家屋倒壊等氾濫想定区域（河岸侵食）
- 市町境界
- 河川等範囲
- 検討した水位周知河川を含む区間



この地図の作成に当たっては、国土地理院の承認を得て、同院発行の基盤地図情報を使用した。（承認番号 令元情使、第698号）  
※A1判出力は1:9,000、A3判出力は1:18,000