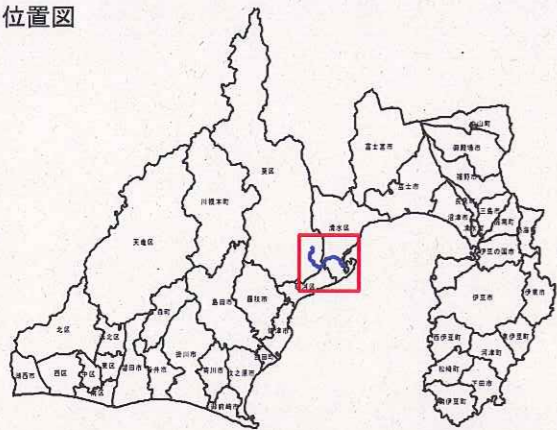


巴川水系巴川・長尾川 洪水浸水想定区域図 (家屋倒壊等氾濫想定区域 (河岸侵食)) [水位周知区間外を含む]

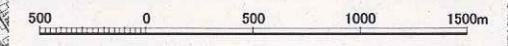
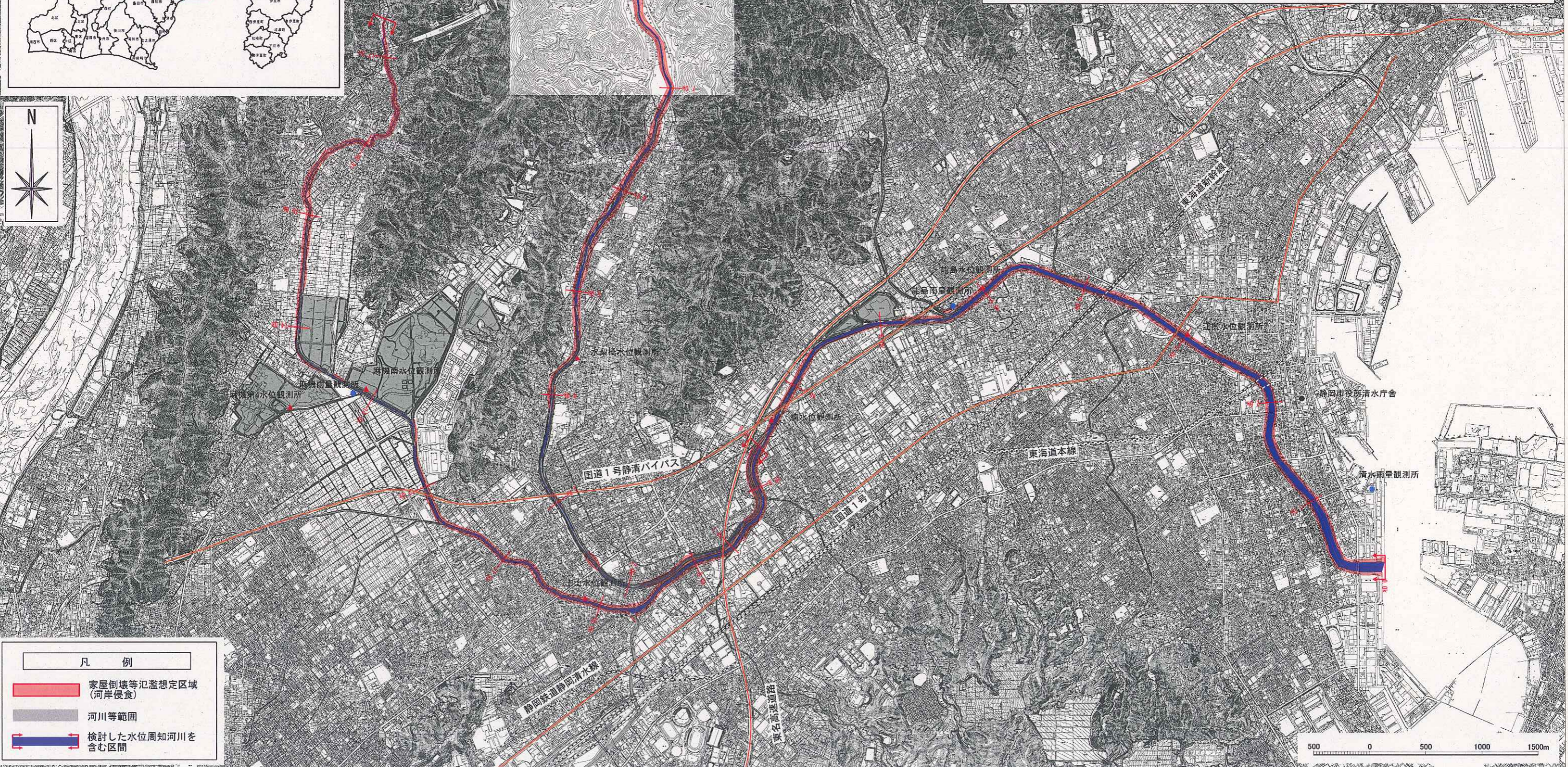
位置図



凡 例

- 家屋倒壊等氾濫想定区域 (河岸侵食)
- 河川等範囲
- 検討した水位周知河川を含む区間

- 1 説明文**
- (1) この図は、巴川水系巴川及び長尾川について、家屋倒壊等をもたらすような氾濫の発生が想定される区域(家屋倒壊等氾濫想定区域)を表示した図面です。
 - (2) この家屋倒壊等氾濫想定区域は、公表時点の巴川及び長尾川の河道及び洪水調節施設の整備状況を勘案して、想定し得る最大規模の降雨に伴う洪水による巴川及び長尾川の河岸の侵食幅を予測したものです。
 - (3) また、家屋倒壊等氾濫想定区域は、巴川及び長尾川の河岸が侵食された場合における、家屋の倒壊・流出等の危険性がある区域の目安を示すものですが、個々の家屋の構造・強度特性等の違いから、この区域の境界は厳密ではなく、あくまで目安であることを留意してください。
- 2 基本事項等**
- | | |
|---------------------|---|
| (1) 作成主体 | 静岡県 |
| (2) 公表年月日 | 平成30年5月29日 |
| (3) 検討した水位周知河川を含む区間 | <ul style="list-style-type: none"> ・ 巴川水系巴川(実施区間)
左岸: 静岡市葵区北字才光寺1464番地先から海まで
右岸: 静岡市葵区北字才光寺1592番地先から海まで ・ 巴川水系長尾川(実施区間)
左岸: 静岡市葵区平山字倉久保1056-1-2番地先から巴川合流点まで
右岸: 静岡市葵区平山字嶽ノ上1042-3番地先から巴川合流点まで |
| (4) 公表の前提となる降雨 | 巴川流域の24時間雨量740.0mm |
| (5) 関係市町村 | 静岡市 |



この地図は、国土地理院長の承認を得て、同院発行の基盤地図情報を使用したものである。(承認番号 平29情使、第990号)
この地図は、静岡市長の承認を得て、同市発行の地形図を複製したものである。(承認番号 28静都都計画 第3631号)