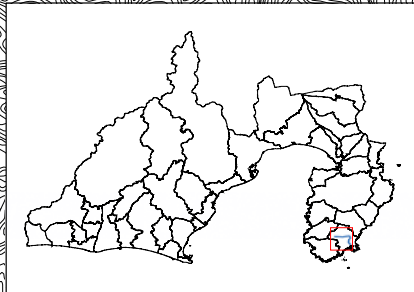
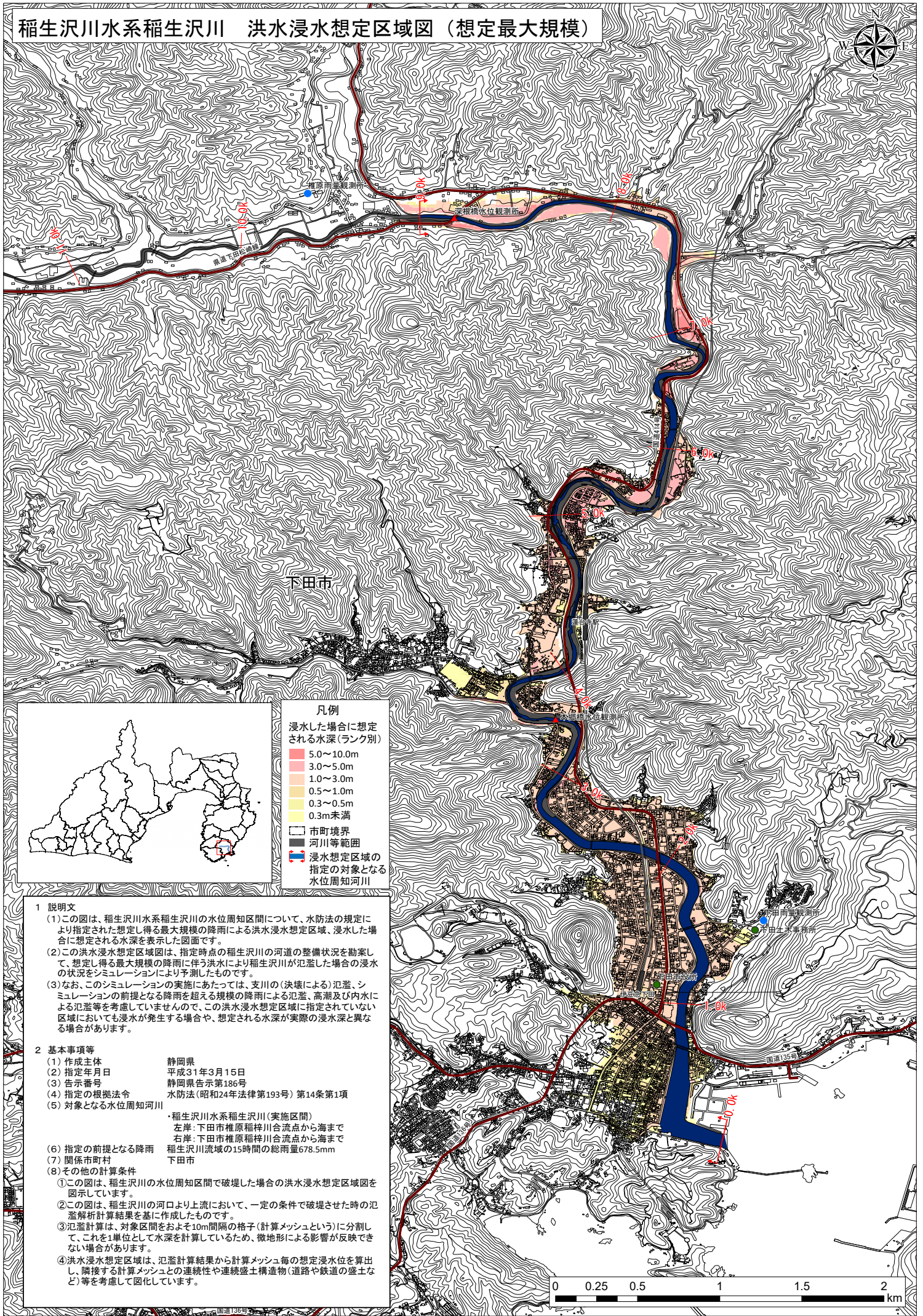


# 稲生沢川水系稲生沢川 洪水浸水想定区域図（想定最大規模）



**凡例**

浸水した場合に想定される水深（ランク別）

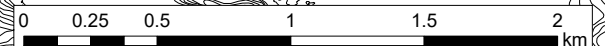
- 5.0～10.0m
- 3.0～5.0m
- 1.0～3.0m
- 0.5～1.0m
- 0.3～0.5m
- 0.3m未満

市町境界

河川等範囲

浸水想定区域の指定の対象となる水位周知河川

- 1 説明文**
- (1) この図は、稲生沢川水系稲生沢川の水位周知区間について、水防法の規定により指定された想定し得る最大規模の降雨による洪水浸水想定区域、浸水した場合に想定される水深を表示した図面です。
  - (2) この洪水浸水想定区域図は、指定時点の稲生沢川の河道の整備状況を勘案して、想定し得る最大規模の降雨に伴う洪水により稲生沢川が氾濫した場合の浸水の状況をシミュレーションにより予測したものです。
  - (3) なお、このシミュレーションの実施にあたっては、支川の（決壊による）氾濫、シミュレーションの前提となる降雨を超える規模の降雨による氾濫、高潮及び内水による氾濫等を考慮していませんので、この洪水浸水想定区域に指定されていない区域においても浸水が発生する場合や、想定される水深が実際の浸水深と異なる場合があります。
- 2 基本事項等**
- (1) 作成主体 静岡県
  - (2) 指定年月日 平成31年3月15日
  - (3) 告示番号 静岡県告示第186号
  - (4) 指定の根拠法令 水防法（昭和24年法律第193号）第14条第1項
  - (5) 対象となる水位周知河川
    - ・稲生沢川水系稲生沢川（実施区間）
    - 左岸：下田市椎原稲祥川合流点から海まで
    - 右岸：下田市椎原稲祥川合流点から海まで
  - (6) 指定の前提となる降雨 稲生沢川流域の15時間の総雨量678.5mm
  - (7) 関係市町村 下田市
  - (8) その他の計算条件
    - ① この図は、稲生沢川の水位周知区間で破堤した場合の洪水浸水想定区域図を图示しています。
    - ② この図は、稲生沢川の河口より上流において、一定の条件で破堤させた時の氾濫解析計算結果を基に作成したものです。
    - ③ 氾濫計算は、対象区間をおよそ10m間隔の格子（計算メッシュという）に分割して、これを1単位として水深を計算しているため、微地形による影響が反映できない場合があります。
    - ④ 洪水浸水想定区域は、氾濫計算結果から計算メッシュ毎の想定浸水水位を算出し、隣接する計算メッシュとの連続性や連続盛土構造物（道路や鉄道の盛土など）等を考慮して図化しています。



この地図の作成に当たっては、国土地理院の承認を得て、同院発行の基盤地図情報を使用した。（承認番号 平30情使、第1390号）  
 ※A1判出力時は、1:10,000、A3出力時は1:20,000