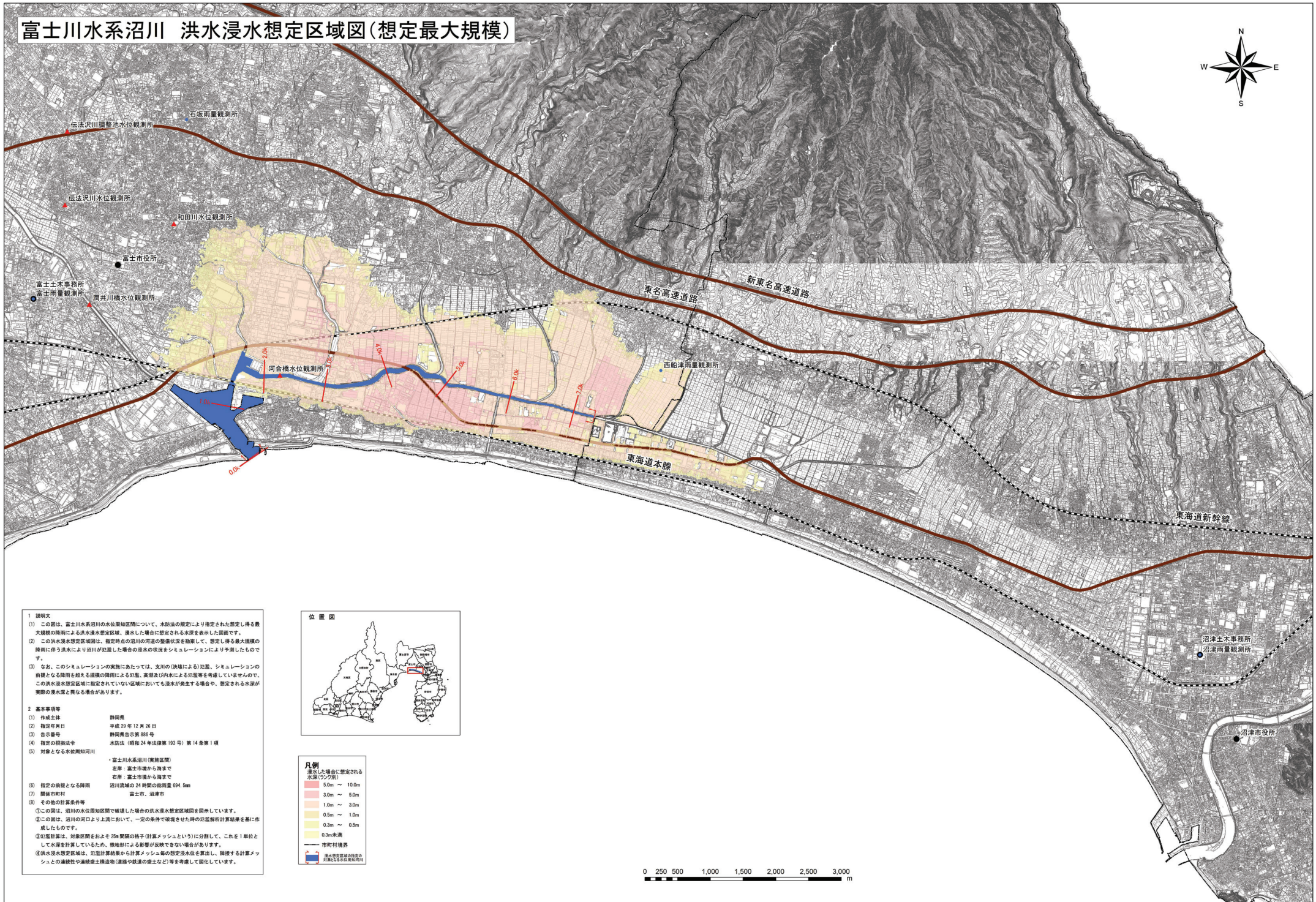


# 富士川水系沼川 洪水浸水想定区域図(想定最大規模)



- 1 説明文**
- この図は、富士川水系沼川の水位想定区域について、水防法の規定により指定された想定最大規模の降雨による洪水浸水想定区域、浸水した場合に想定される水深を告示した図面です。
  - この洪水浸水想定区域図は、指定時点の沼川の河道の監視状況を勘案して、想定し得る最大規模の降雨に伴う洪水により沼川が氾濫した場合の浸水の状況をシミュレーションにより予測したものです。
  - なお、このシミュレーションの実施にあたっては、支川の(決壊による)氾濫、シミュレーションの前種となる降雨を越える規模の降雨による氾濫、高潮及び内水による氾濫等を考慮していませんので、この洪水浸水想定区域図に指定されていない区域においても浸水が発生する場合や、想定される水深が実際の浸水深と異なる場合があります。
- 2 基本事項等**
- |                 |  |
|-----------------|--|
| (1) 作成主体        | 静岡県  |
| (2) 指定年月日       | 平成29年12月26日                                    |
| (3) 告示番号        | 静岡県告示第886号                                     |
| (4) 指定の根拠法令     | 水防法(昭和24年法律第193号)第14条第1項                       |
| (5) 対象となる水位開始河川 | ・富士川水系沼川(実施区域)<br>左岸：富士市境から海まで<br>右岸：富士市境から海まで |
| (6) 指定の前種となる降雨  | 沼川流域の24時間間の総雨量694.5mm                          |
| (7) 隣接市町村       | 富士市、沼津市  |
| (8) その他の計算条件等   |  |
- ①この図は、沼川の水位開始区域で確定した場合の洪水浸水想定区域図を告示しています。  
 ②この図は、沼川の河口より上流において、一定の条件で確定させた時の氾濫解析計算結果を基に作成したものです。  
 ③氾濫計算は、対象区域をおよそ25m間隔の格子(計算メッシュという)に分割して、これを1単位として水深を計算しているため、微地形による影響が反映できない場合があります。  
 ④洪水浸水想定区域は、氾濫計算結果から計算メッシュ毎の想定浸水水位を算出し、隣接する計算メッシュとの連続性や連続橋脚(道路や鉄道の橋脚など)等を考慮して図化しています。

