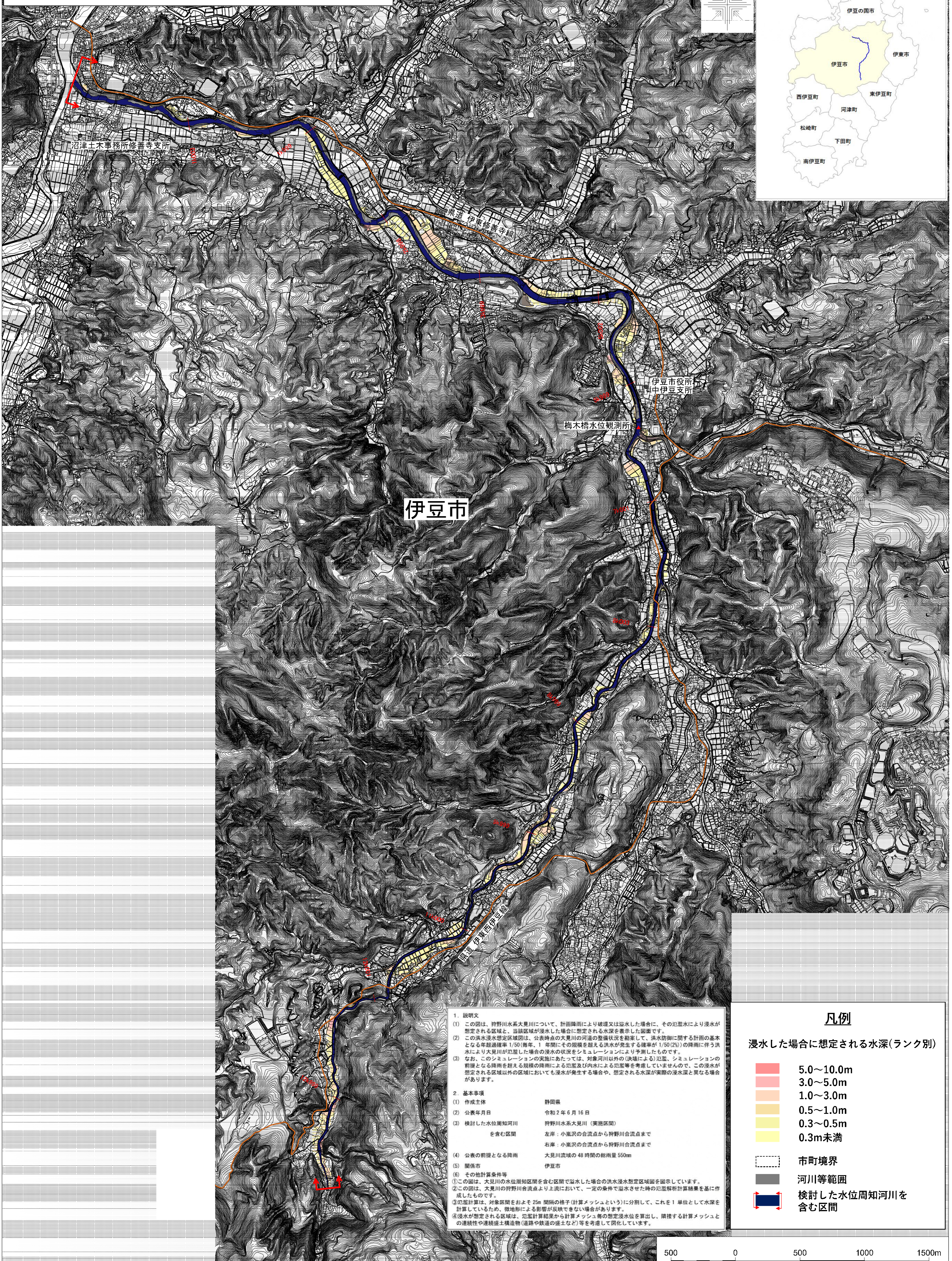
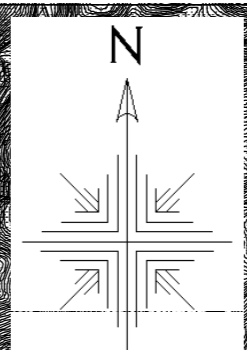


# 狩野川水系大見川 洪水浸水想定区域図 (計画規模) [水位周知区間外を含む]



伊豆市

1. 説明文
- この図は、狩野川水系大見川について、計画降雨により破堤又は溢水した場合に、その氾濫水により浸水が想定される区域と、当該区域が浸水した場合に想定される水深を表示した図面です。
  - この洪水浸水想定区域図は、公表時点の大見川の河道の整備状況を勘案して、洪水防衛に関する計画の基本となる年超過確率 1/50 (毎年、1 年間にその規模を超える洪水が発生する確率が 1/50 (2%) の降雨に伴う洪水により大見川が氾濫した場合の浸水の状況をシミュレーションにより予測したものです。
  - なお、このシミュレーションの実施にあたっては、対象河川以外の(決壊による)氾濫、シミュレーションの前接となる降雨を超える規模の降雨による氾濫及び内水による氾濫等を考慮していませんので、この浸水が想定される区域以外の区域においても浸水が発生する場合や、想定される水深が実際の浸水深と異なる場合があります。
2. 基本事項
- |                     |                                                                   |
|---------------------|-------------------------------------------------------------------|
| (1) 作成主体            | 静岡県                                                               |
| (2) 公表年月日           | 令和 2 年 6 月 16 日                                                   |
| (3) 検討した水位周知河川を含む区間 | 狩野川水系大見川 (実施区間)<br>左岸: 小嵐沢の合流点から狩野川合流点まで<br>右岸: 小嵐沢の合流点から狩野川合流点まで |
| (4) 公表の前提となる降雨      | 大見川流域の 48 時間の総雨量 550mm                                            |
| (5) 関係市             | 伊豆市                                                               |
| (6) その他計算条件等        |                                                                   |
- ①この図は、大見川の水位周知区間を含む区間で浸水した場合の洪水浸水想定区域図を公示しています。  
②この図は、大見川の狩野川合流点より上流において、一定の条件で溢水させた時の氾濫解析計算結果を基に作成したものです。  
③氾濫計算は、対象区間をおよそ 25m 間隔の格子 (計算メッシュという) に分割して、これを 1 単位として水深を計算しているため、地形による影響が反映できない場合があります。  
④浸水が想定される区域は、氾濫計算結果から計算メッシュ毎の想定浸水水位を算出し、隣接する計算メッシュとの連続性や連続橋土構造物 (道路や鉄道の盛土など) を考慮して円滑化しています。

### 凡例

浸水した場合に想定される水深(ランク別)

<span style="display:inline-block; width:15px; height:15px; background-color: #ff0000; border: 1px solid black;"></span>	5.0~10.0m
<span style="display:inline-block; width:15px; height:15px; background-color: #ff6666; border: 1px solid black;"></span>	3.0~5.0m
<span style="display:inline-block; width:15px; height:15px; background-color: #ff9966; border: 1px solid black;"></span>	1.0~3.0m
<span style="display:inline-block; width:15px; height:15px; background-color: #ffcc66; border: 1px solid black;"></span>	0.5~1.0m
<span style="display:inline-block; width:15px; height:15px; background-color: #ffff66; border: 1px solid black;"></span>	0.3~0.5m
<span style="display:inline-block; width:15px; height:15px; background-color: #ffff00; border: 1px solid black;"></span>	0.3m未満

市町境界  
 河川等範囲  
 検討した水位周知河川を含む区間



この地図の作成に当たっては、国土地理院長の承認を得て、同院発行の基礎地図情報を使用した。(測量法に基づく国土地理院承認 (使用) R1JHs 1006)  
※A1判出力時は1:13,000、A3判出力時は1:26,000