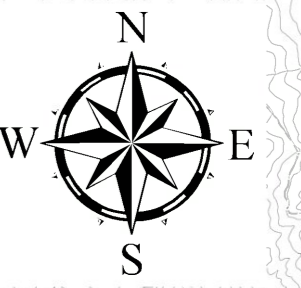
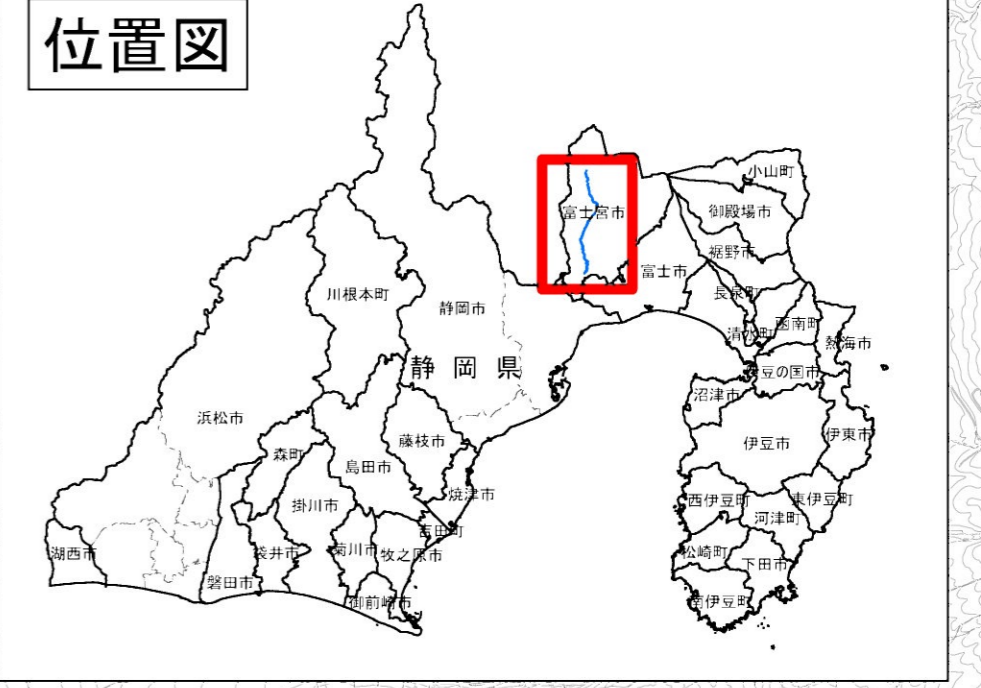


# 富士川水系芝川 洪水浸水想定区域図 (浸水継続時間)



山梨県  
南巨摩郡  
身延町

## 位置図

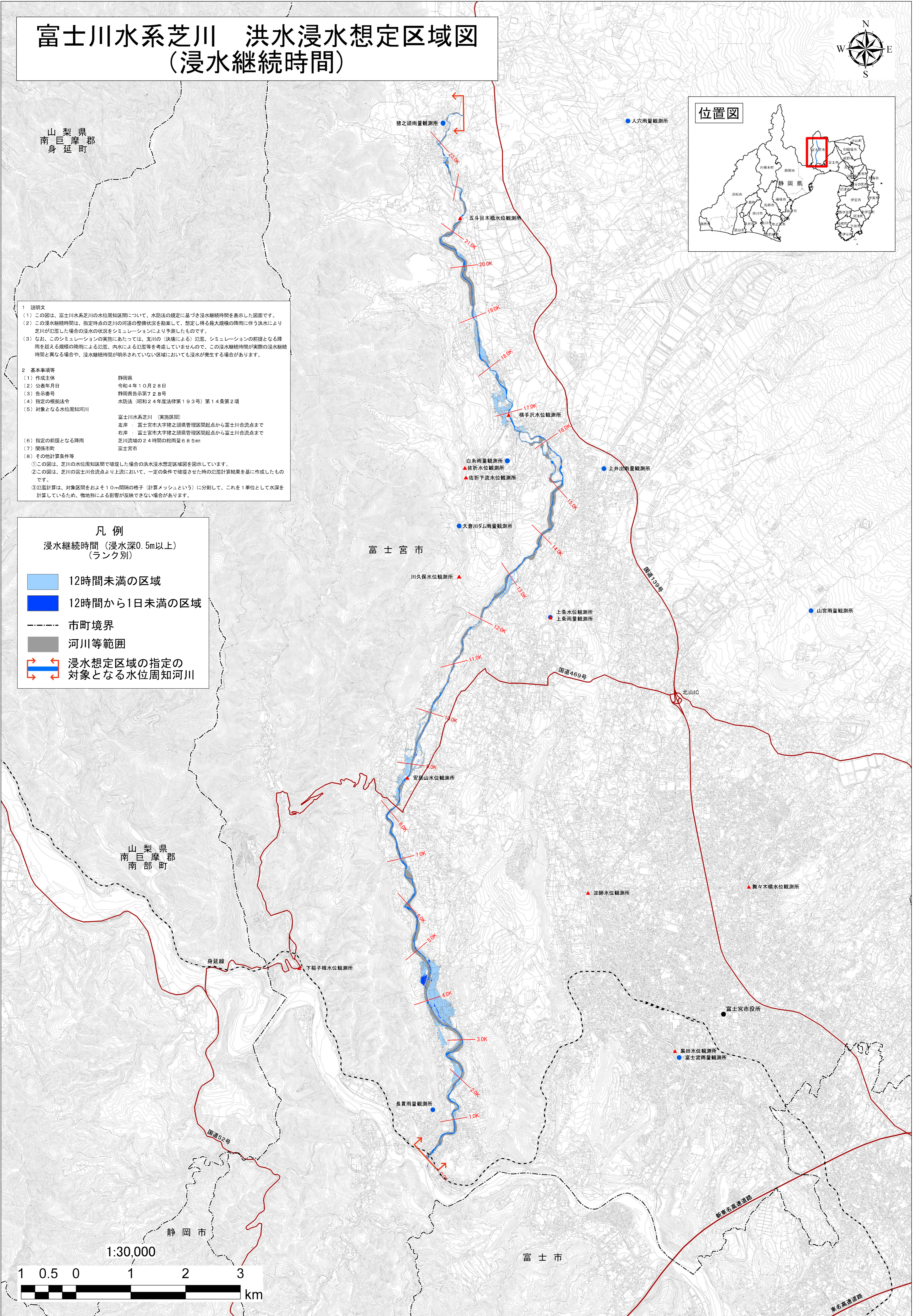


- 1 説明文
- この図は、富士川水系芝川の水位周知区間について、水防法の規定に基づき浸水継続時間を表示した図面です。
  - この浸水継続時間は、指定時点の芝川の河道の整備状況を勘案して、想定し得る最大規模の降雨に伴う洪水により芝川が氾濫した場合の浸水の状況をシミュレーションにより予測したものです。
  - なお、このシミュレーションの実態にあたっては、支川の（決壊による）氾濫、シミュレーションの前提となる降雨を超える規模の降雨による氾濫、内水による氾濫等を考慮していませんので、この浸水継続時間が実際の浸水継続時間と異なる場合や、浸水継続時間が明示されていない区域においても浸水が発生する場合があります。
- 2 基本事項等
- |                 |  |
|-----------------|--|
| (1) 作成主体        | 静岡県  |
| (2) 公表年月日       | 令和4年10月28日   |
| (3) 告示番号        | 静岡県告示第728号   |
| (4) 指定の根拠法令     | 水防法（昭和24年度法律第193号）第14条第2項  |
| (5) 対象となる水位周知河川 | 富士川水系芝川（実施区間）<br>左岸：富士宮市大字猪之頭管理区間起点から富士川合流点まで<br>右岸：富士宮市大字猪之頭管理区間起点から富士川合流点まで<br>芝川流域の24時間の総雨量68.5mm |
- (6) 指定の前提となる降雨  
(7) 関係市町  
(8) その他計算条件等
- この図は、芝川の水位周知区間で破堤した場合の洪水浸水想定区域図を示しています。
  - この図は、芝川の富士川合流点より上流において、一定の条件で破堤させた時の氾濫計算結果を基に作成したものです。
  - 氾濫計算は、対象区間をおよそ10m間隔の格子（計算メッシュという）に分けて、これを1単位として水深を計算しているため、微地形による影響が反映できない場合があります。

## 凡例

浸水継続時間（浸水深0.5m以上）  
(ランク別)

- 12時間未満の区域
- 12時間から1日未満の区域
- 市町境界
- 河川等範囲
- 浸水想定区域の指定の対象となる水位周知河川



1:30,000

