

狩野川水系 戸沢川、長瀬川 浸水想定区域図

1. 説明文

- (1) この図は狩野川水系戸沢川、長瀬川について、平成22年3月時点の河道の整備状況等を勘案して、洪水防御の基本となる降雨である概ね50年に1回程度（長瀬川は概ね30年に1回程度）起こる大雨が降ったことにより、戸沢川、長瀬川がはん濫した場合に想定される浸水の状況をシミュレーションにより求めたものです。
- (2) このシミュレーションの実施に当たっては、想定を超える降雨、高潮、内水（河川に排水できずにはん濫した水）によるはん濫等を考慮していませんので、この浸水想定区域以外においても浸水が発生する場合や、想定される水深が実際の浸水深と異なる場合があります。

2. 基本事項等

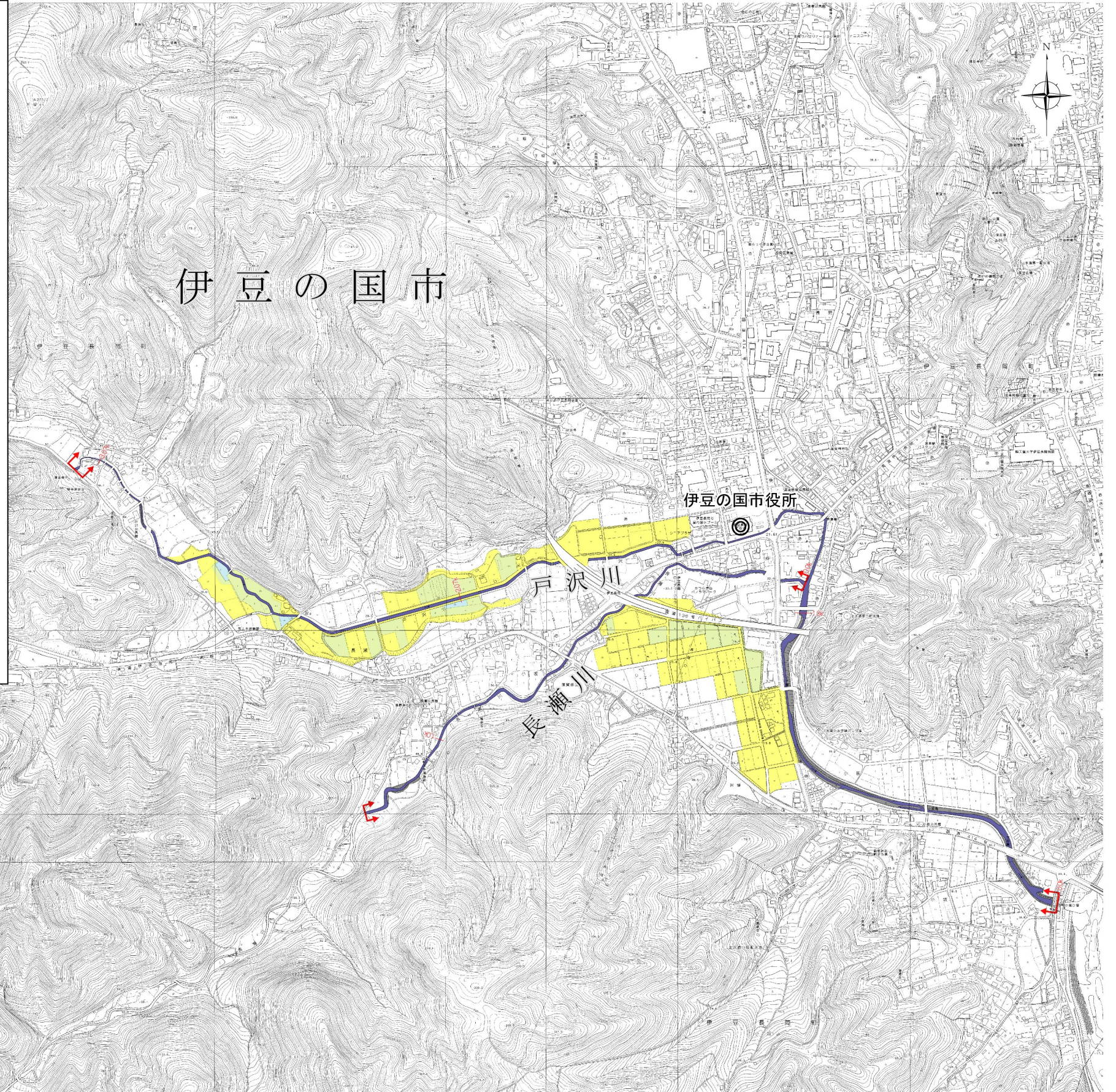
- (1) 作成主体 静岡県
- (2) 作成年月日 平成20年3月
- (3) 対象河川 一級河川狩野川水系戸沢川（狩野川合流点～3.1km付近）
一級河川狩野川水系長瀬川（戸沢川合流点～1.2km付近）
- (4) 対象となる計画降雨 戸沢川流域の1時間雨量76.5mm
（概ね50年に1回程度の降雨：降雨の確率 平成13年度版）
長瀬川流域の1時間雨量71.7mm
（概ね30年に1回程度の降雨：降雨の確率 平成13年度版）
- (5) 関係市町 伊豆の国市
- (6) その他計算条件等
 - ①はん濫計算は、対象区間を50m間隔の格子（「計算メッシュ」という）に分割し、これを1単位として、水深を計算しています。
 - ②計算メッシュの地盤高は航空レーザー測量（平成18年 国土交通省実施）から求めた平均地盤高を使用しています。このため、微地形やその後の開発による地盤高の変化による影響が表せていない場合があります。
 - ③浸水想定区域や等深線は、はん濫計算結果から計算メッシュ毎の想定浸水位を算定し、隣接する計算メッシュとの連続性や1/2500地形図上の地形、連続盛土構造物（道路及び鉄道の盛土など）を考慮して図化しています。

3. その他

- (1) 静岡県では、洪水等に対する防災対策として、雨量、水位情報等を集約したサイボスレーダーを公表しています。インターネット、携帯電話から情報を入手できますので、防災情報の把握、天気予報等にお役立て下さい。

【アクセス方法】

インターネットURL <http://sipos.shizuoka2.jp> もしくは <http://sipos.pref.shizuoka.jp>
携帯電話URL <http://shizuoka2.jp/m/>



凡 例

浸水した場合に想定される水深（ランク別）

- 0.5m未満の区域
- 0.5m～1.0m未満の区域
- 1.0m～2.0m未満の区域
- 2.0m～3.0m未満の区域
- 3.0m～4.0m未満の区域
- 4.0m～5.0m未満の区域
- 5.0m以上の区域

浸水想定区域の指定の対象となる水位周知区間

