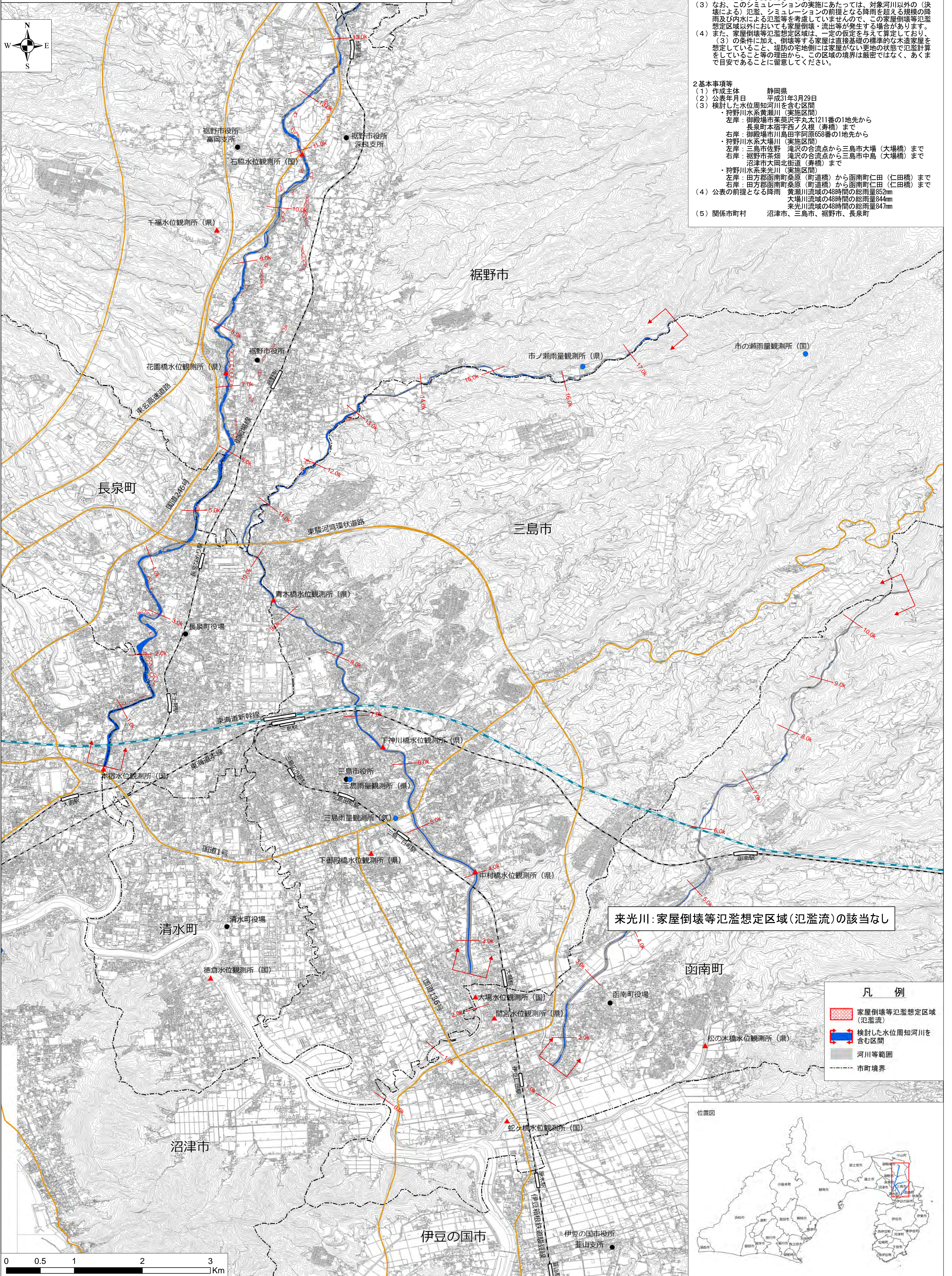
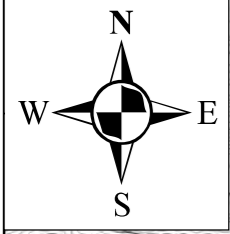


狩野川水系黄瀬川・大場川・来光川 洪水浸水想定区域図
 (家屋倒壊等氾濫想定区域(氾濫流))
 [水位周知区間外を含む] 1/2

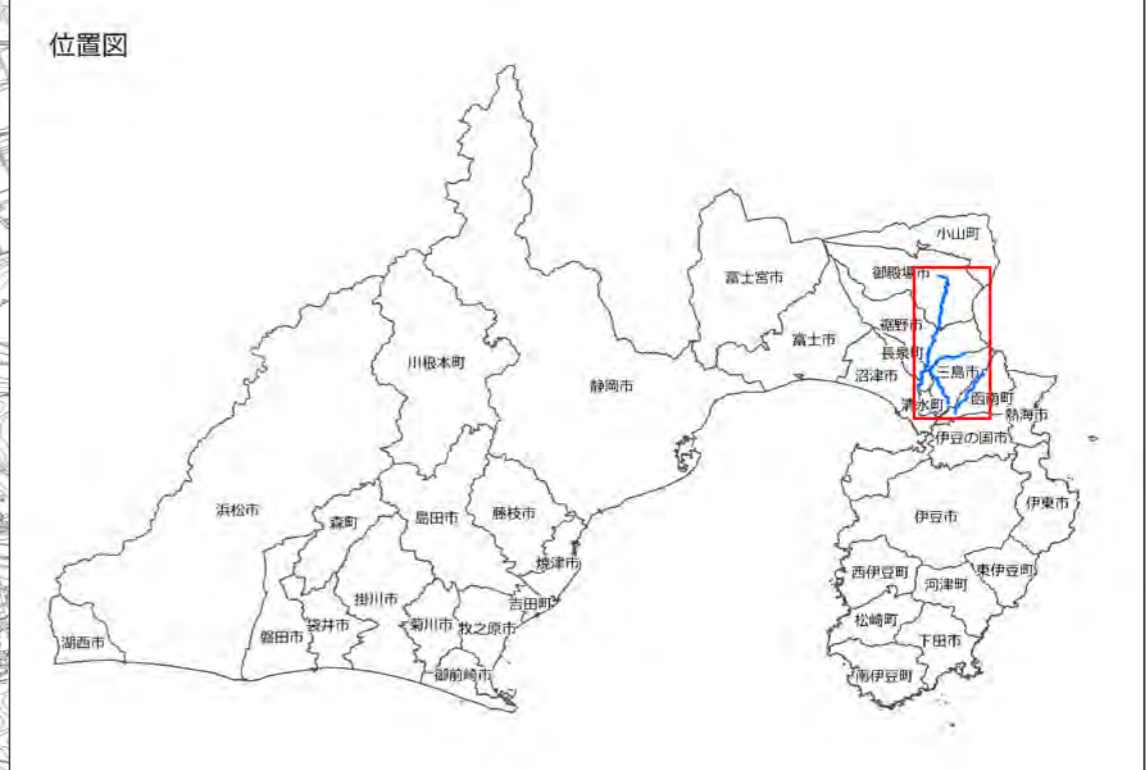


- 1 説明文
- (1) この図は、狩野川水系黄瀬川・大場川・来光川について、家屋倒壊等をもたらすような氾濫の発生が想定される区域(家屋倒壊等氾濫想定区域)を表示した図面です。
 - (2) この家屋倒壊等氾濫想定区域は、公表時点の黄瀬川・大場川・来光川の河道の整備状況を勘案して、想定し得る最大規模の降雨に伴う洪水により黄瀬川・大場川・来光川が氾濫した場合の氾濫流の状況をシミュレーションにより予測したものです。
 - (3) なお、このシミュレーションの実施にあたっては、対象河川以外の(決壊による)氾濫、シミュレーションの前提となる降雨を超える規模の降雨及び内水による氾濫等を考慮していませんので、この家屋倒壊等氾濫想定区域以外においても家屋倒壊・流出等が発生する場合があります。
 - (4) また、家屋倒壊等氾濫想定区域は、一定の仮定を与えて算定しており、(3)の条件に加え、倒壊等する家屋は直接基礎の標準的な木造家屋を想定していること、堤防の宅地側には家屋がない更地の状態で氾濫計算をしていること等の理由から、この区域の境界は厳密ではなく、あくまで目安であることに留意してください。

- 2 基本事項等
- (1) 作成主体 静岡県
 - (2) 公表年月日 平成31年3月29日
 - (3) 検討した水位周知河川を含む区間
 - ・狩野川水系黄瀬川(実施区間)
 - 左岸: 御殿場市英沢字丸太1211番の1地先から長泉町本宿字西ノ久根(寿橋)まで
 - 右岸: 御殿場市川島田字阿原658番の1地先から沼津市大岡北街道(寿橋)まで
 - ・狩野川水系大場川(実施区間)
 - 左岸: 三島市佐野 滝沢の合流点から三島市大場(大場橋)まで
 - 右岸: 御殿場市茶畑 滝沢の合流点から三島市中島(大場橋)まで
 - ・狩野川水系来光川(実施区間)
 - 左岸: 田方郡函南町桑原(町道橋)から函南町仁田(仁田橋)まで
 - 右岸: 田方郡函南町桑原(町道橋)から函南町仁田(仁田橋)まで
 - (4) 公表の前提となる降雨
 - 黄瀬川流域の48時間の総雨量852mm
 - 大場川流域の48時間の総雨量844mm
 - 来光川流域の48時間の総雨量847mm
 - (5) 関係市町村 沼津市、三島市、裾野市、長泉町

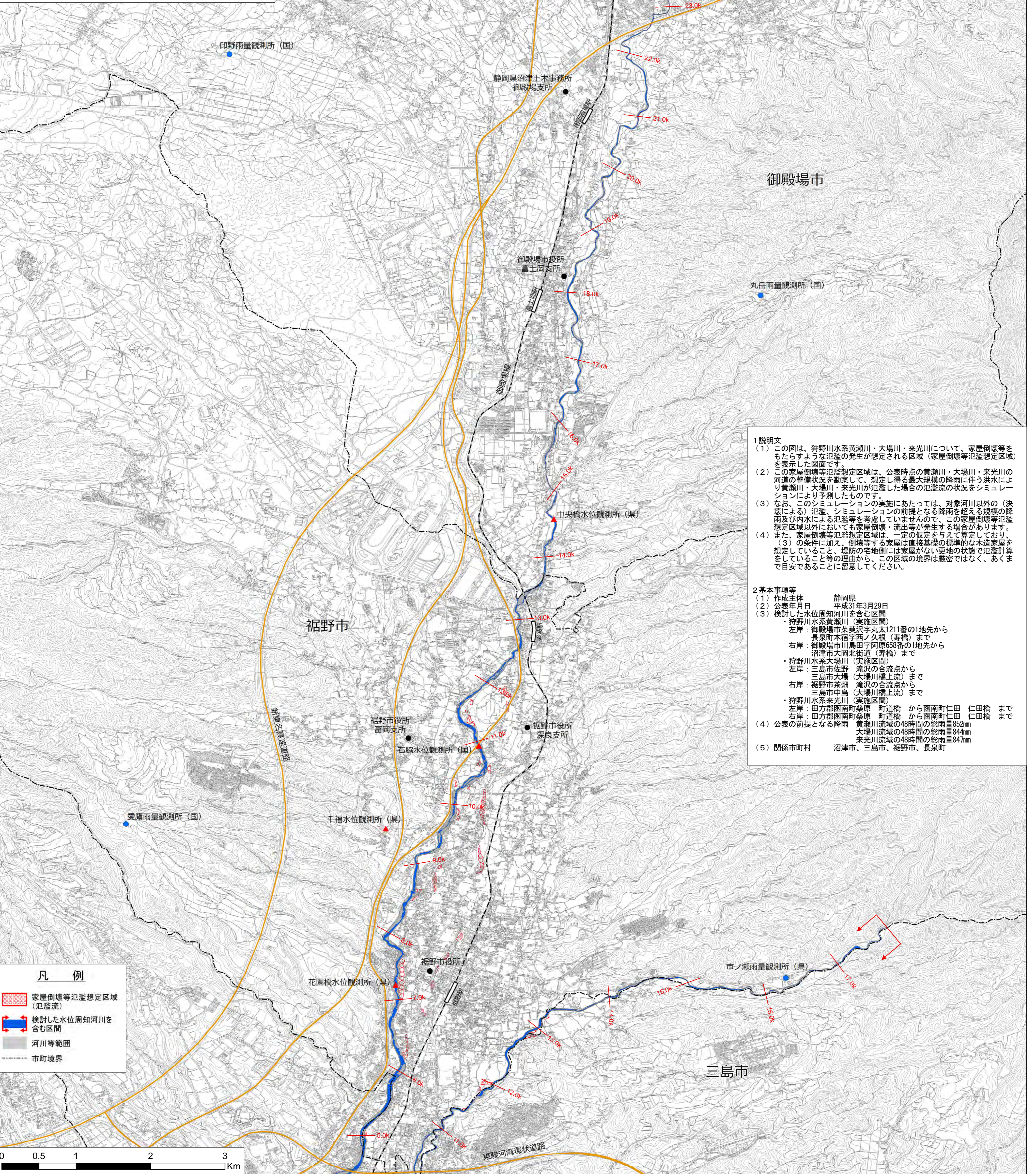
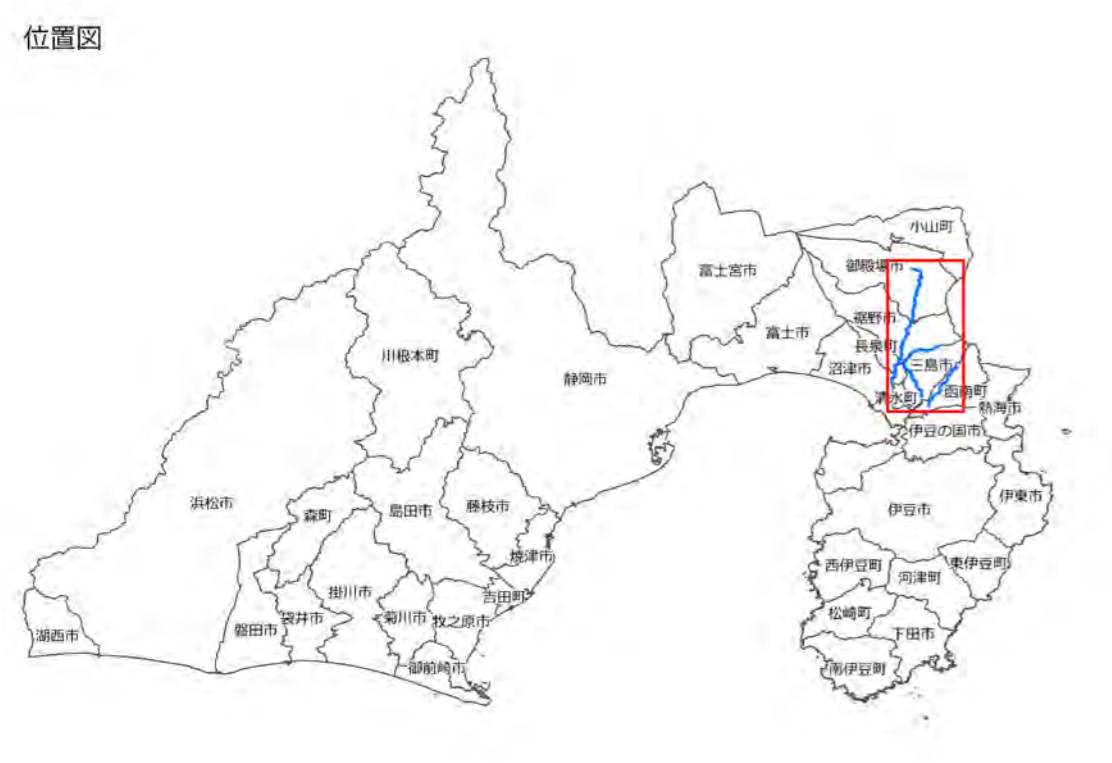
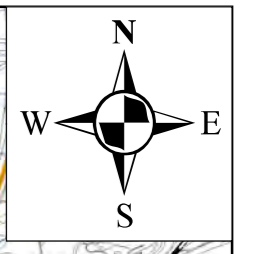
来光川:家屋倒壊等氾濫想定区域(氾濫流)の該当なし

- 凡 例
- 家屋倒壊等氾濫想定区域(氾濫流)
 - 検討した水位周知河川を含む区間
 - 河川等範囲
 - 市町境界



この地図の作成に当たっては、国土地理院長の承認を得て、同院発行の基礎地図情報を使用した。(承認番号 平30情使、第1655号)
 ※A1判出力時は1:25,000、A3判出力時は1:50,000

狩野川水系黄瀬川・大場川・来光川 洪水浸水想定区域図
 (家屋倒壊等氾濫想定区域 (氾濫流))
 [水位周知区間外を含む] 2/2



1 説明文
 (1) この図は、狩野川水系黄瀬川・大場川・来光川について、家屋倒壊等をもたらすような氾濫の発生が想定される区域 (家屋倒壊等氾濫想定区域) を表示した図面です。
 (2) この家屋倒壊等氾濫想定区域は、公表時点の黄瀬川・大場川・来光川の河道の整備状況を勘案して、想定し得る最大規模の降雨に伴う洪水により黄瀬川・大場川・来光川が氾濫した場合の氾濫流の状況をシミュレーションにより予測したものです。
 (3) なお、このシミュレーションの実施にあたっては、対象河川以外の (決壊による) 氾濫、シミュレーションの前提となる降雨を超える規模の降雨及び内水による氾濫等を考慮していませんので、この家屋倒壊等氾濫想定区域以外においても家屋倒壊・流出等が発生する場合があります。
 (4) また、家屋倒壊等氾濫想定区域は、一定の仮定を与えて算定しており、(3) の条件に加え、倒壊する家屋は直接基礎の標準的な木造家屋を想定していること、堤防の宅地側には家屋がない更地の状態で氾濫計算をしていること等の理由から、この区域の境界は厳密ではなく、あくまで目安であることに留意してください。

2 基本事項等
 (1) 作成主体 静岡県
 (2) 公表年月日 平成31年3月29日
 (3) 検討した水位周知河川を含む区間
 ・狩野川水系黄瀬川 (実施区間)
 左岸: 御殿場市茶原字丸太1211番の1地先から長泉町本宿字西ノ久根 (寿橋) まで
 右岸: 御殿場市川島田字阿原658番の1地先から沼津市大岡北街道 (寿橋) まで
 ・狩野川水系大場川 (実施区間)
 左岸: 三島市佐野 滝沢の合流点から三島市大場 (大場川橋上流) まで
 右岸: 裾野市茶畑 滝沢の合流点から三島市中島 (大場川橋上流) まで
 ・狩野川水系来光川 (実施区間)
 左岸: 田方郡函南町桑原 町道橋 から函南町仁田 仁田橋 まで
 右岸: 田方郡函南町桑原 町道橋 から函南町仁田 仁田橋 まで
 (4) 公表の前提となる降雨 黄瀬川流域の48時間の総雨量85mm
 大場川流域の48時間の総雨量84mm
 来光川流域の48時間の総雨量84mm
 (5) 関係市町村 沼津市、三島市、裾野市、長泉町

凡 例

 家屋倒壊等氾濫想定区域 (氾濫流)
 検討した水位周知河川を含む区間
 河川等範囲
 市町境界



この地図の作成に当たっては、国土地理院長の承認を得て、同院発行の基礎地図情報を使用した。(承認番号 平30情使、第1655号)
 ※A1判出力時は1:25,000、A3判出力時は1:50,000