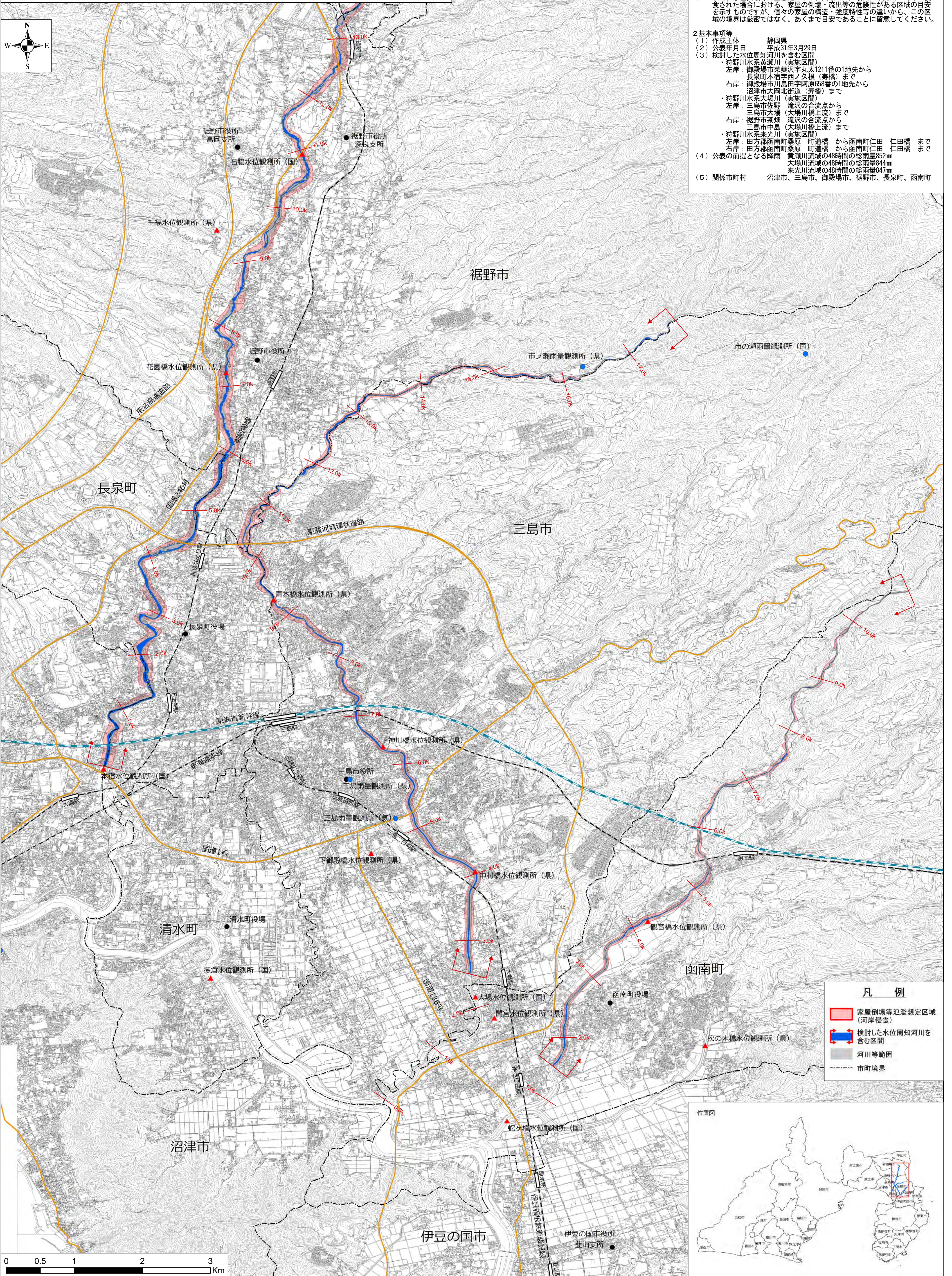
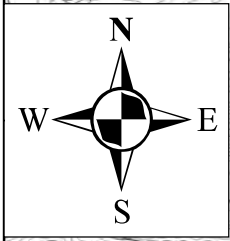
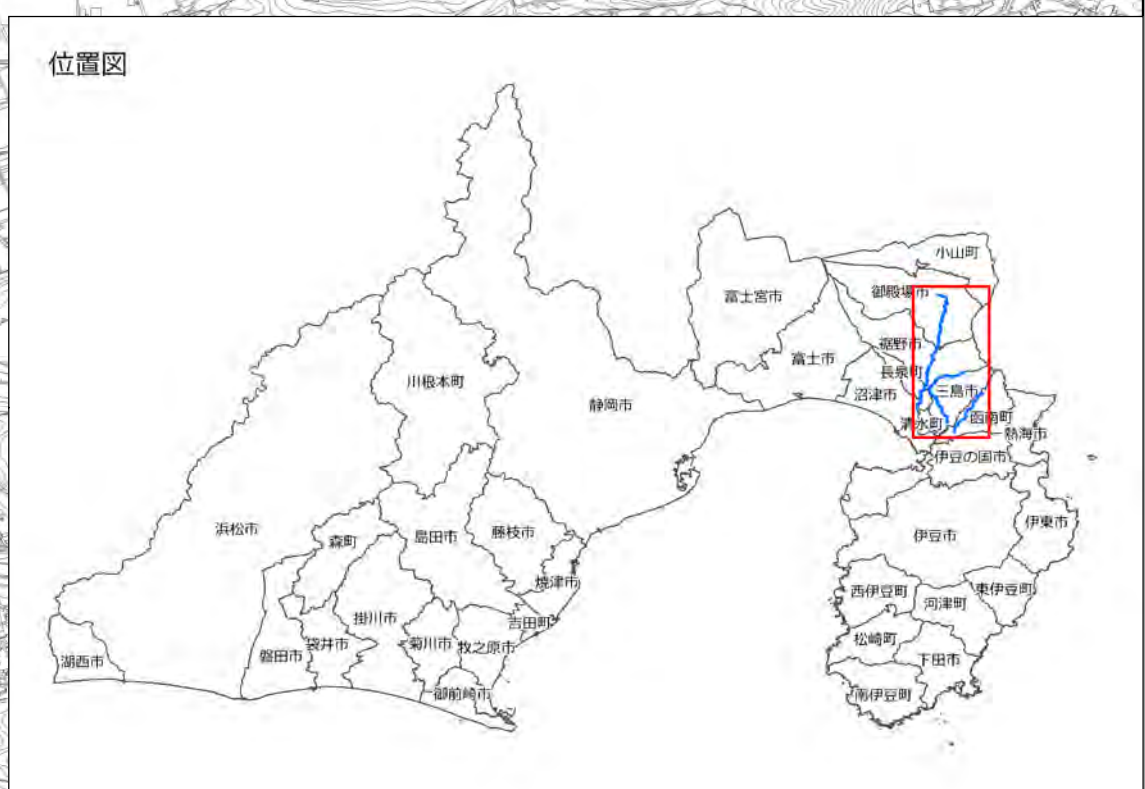


狩野川水系黄瀬川・大場川・来光川 洪水浸水想定区域図
 (家屋倒壊等氾濫想定区域 (河岸侵食))
 [水位周知区間外を含む] 1/2



- 1 説明文
- (1) この図は、狩野川水系黄瀬川・大場川・来光川について、家屋倒壊等をもたらすような氾濫の発生が想定される区域 (家屋倒壊等氾濫想定区域) を表示した図面です。
 - (2) この家屋倒壊等氾濫想定区域は、公表時点の黄瀬川・大場川・来光川の河道の整備状況を勘案して、想定し得る最大規模の降雨に伴う洪水による黄瀬川・大場川・来光川の河岸の侵食幅を予測したものです。
 - (3) また、家屋倒壊等氾濫想定区域は、黄瀬川・大場川・来光川の河岸が侵食された場合に、個々の家屋の構造・強度特性等の違いから、この区域の境界は厳密ではなく、あくまで目安であることに留意してください。
- 2 基本事項等
- (1) 作成主体 静岡県
 - (2) 公表年月日 平成31年3月29日
 - (3) 検討した水位周知河川を含む区間
 - ・狩野川水系黄瀬川 (実施区間)
 - 左岸: 御殿場市柴原字丸太1211番の1地先から長泉町本宿字西ノ久根 (寿橋) まで
 - 右岸: 御殿場市川島田字阿原658番の1地先から沼津市大岡北街道 (寿橋) まで
 - ・狩野川水系大場川 (実施区間)
 - 左岸: 三島市大場 (大場川橋上流) まで
 - 右岸: 裾野市茶畑 滝沢の合流点から三島市中島 (大場川橋上流) まで
 - ・狩野川水系来光川 (実施区間)
 - 左岸: 田方郡函南町桑原 町道橋 から函南町仁田 仁田橋 まで
 - 右岸: 田方郡函南町桑原 町道橋 から函南町仁田 仁田橋 まで
 - (4) 公表の前提となる降雨 黄瀬川流域の48時間の総雨量852mm
大場川流域の48時間の総雨量844mm
来光川流域の48時間の総雨量847mm
 - (5) 関係市町村 沼津市、三島市、御殿場市、裾野市、長泉町、函南町

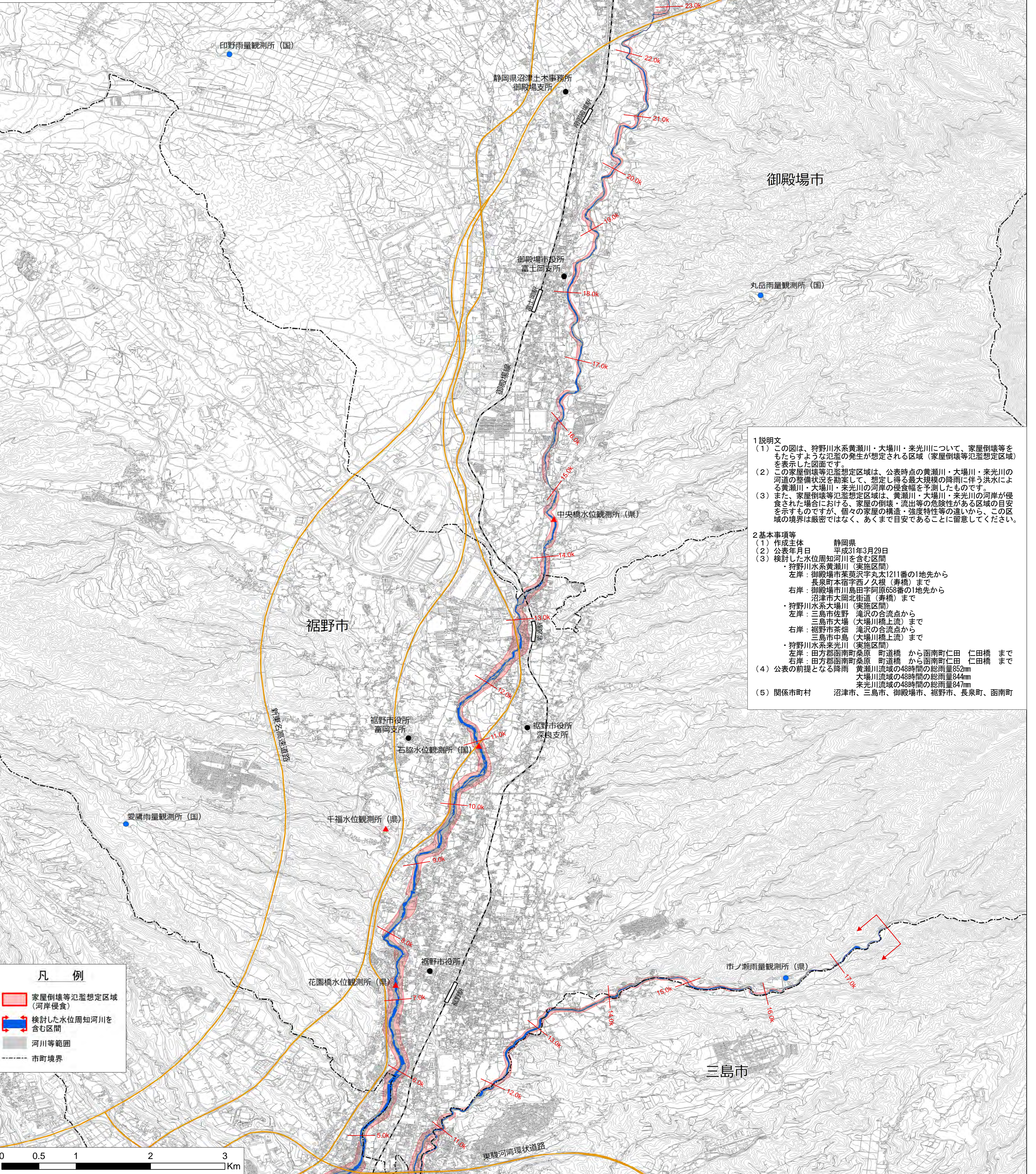
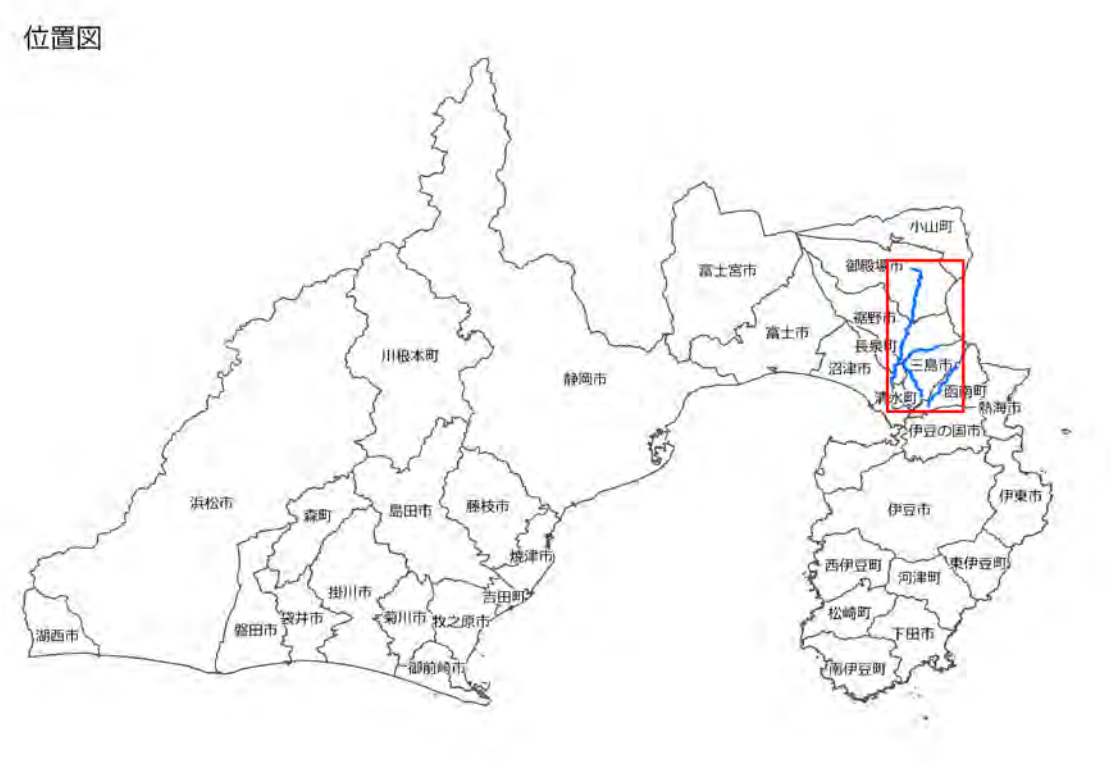
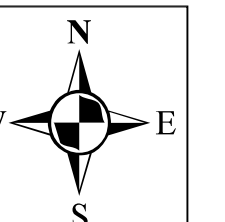
- 凡 例
- 家屋倒壊等氾濫想定区域 (河岸侵食)
 - 検討した水位周知河川を含む区間
 - 河川等範囲
 - 市町境界



0 0.5 1 2 3 Km

この地図の作成に当たっては、国土院院長の承認を得て、同院発行の基礎地図情報を使用した。(承認番号 平30情使、第1655号)
 ※A1判出力時は1:25,000、A3判出力時は1:50,000

狩野川水系黄瀬川・大場川・来光川 洪水浸水想定区域図
 (家屋倒壊等氾濫想定区域 (河岸侵食))
 [水位周知区間外を含む] 2/2



- 1 説明文
- (1) この図は、狩野川水系黄瀬川・大場川・来光川について、家屋倒壊等をもたらすような氾濫の発生が想定される区域(家屋倒壊等氾濫想定区域)を表示した図面です。
 - (2) この家屋倒壊等氾濫想定区域は、公表時点の黄瀬川・大場川・来光川の河道の整備状況を勘案して、想定し得る最大規模の降雨に伴う洪水による黄瀬川・大場川・来光川の河岸の侵食幅を予測したものです。
 - (3) また、家屋倒壊等氾濫想定区域は、黄瀬川・大場川・来光川の河岸が侵食された場合における、家屋の倒壊・流出等の危険性がある区域の目安を示すものですが、個々の家屋の構造・強度特性等の違いから、この区域の境界は厳密ではなく、あくまで目安であることに留意してください。
- 2 基本事項等
- (1) 作成主体 静岡県
 - (2) 公表年月日 平成31年3月29日
 - (3) 検討した水位周知河川を含む区間
 - ・狩野川水系黄瀬川(実施区間)
 - 左岸: 御殿場市栗原沢字丸太1211番の1地先から(香橋)まで
 - 右岸: 御殿場市川島田字阿原650番の1地先から沼津市大岡北街道(香橋)まで
 - ・狩野川水系大場川(実施区間)
 - 左岸: 三島市佐野 滝沢の合流点から三島市大場(大場川橋上流)まで
 - 右岸: 裾野市茶畑 滝沢の合流点から三島市中島(大場川橋上流)まで
 - ・狩野川水系来光川(実施区間)
 - 左岸: 田方郡函南町桑原 町道橋 から函南町仁田 仁田橋 まで
 - 右岸: 田方郡函南町桑原 町道橋 から函南町仁田 仁田橋 まで
 - (4) 公表の前提となる降雨 黄瀬川流域の48時間の総雨量852mm
 大場川流域の48時間の総雨量844mm
 来光川流域の48時間の総雨量847mm
 - (5) 関係市町村 沼津市、三島市、御殿場市、裾野市、長泉町、函南町

- 凡 例
- 家屋倒壊等氾濫想定区域 (河岸侵食)
 - 検討した水位周知河川を含む区間
 - 河川等範囲
 - 市町境界



この地図の作成に当たっては、国土地理院長の承認を得て、同院発行の基礎地図情報を使用した。(承認番号 平30情使、第1655号)
 ※A1判出力時は1:25,000、A3判出力時は1:50,000