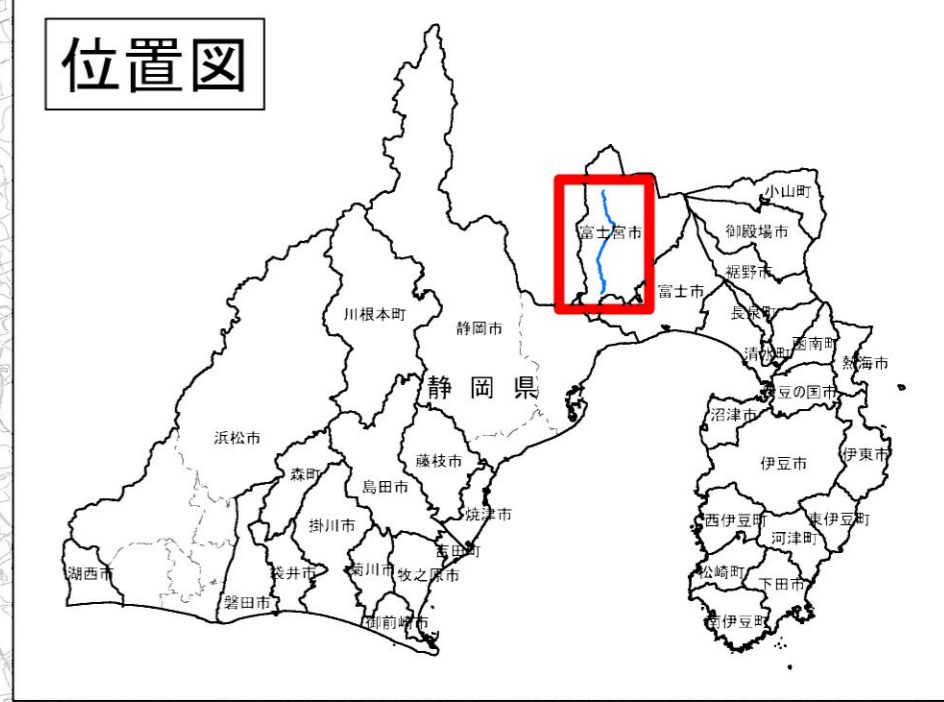
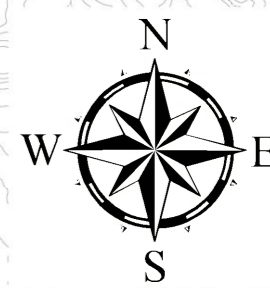


# 富士川水系芝川 洪水浸水想定区域図 (家屋倒壊等氾濫想定区域 (河岸侵食))



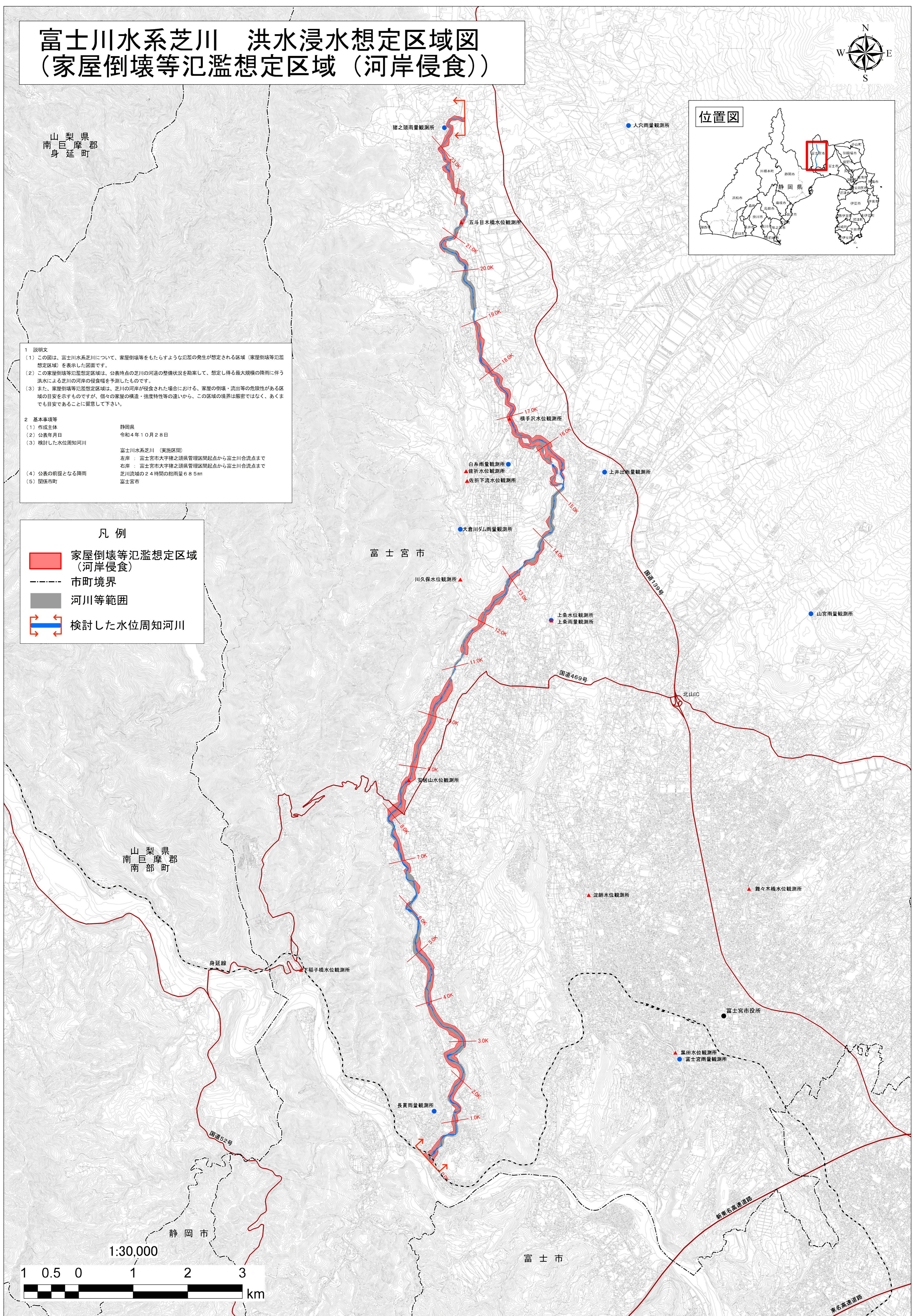
山梨県  
南巨摩郡  
身延町

**1 説明文**  
 (1) この図は、富士川水系芝川について、家屋倒壊等をもたらすような氾濫の発生が想定される区域（家屋倒壊等氾濫想定区域）を表示した図面です。  
 (2) この家屋倒壊等氾濫想定区域は、公表時点の芝川の河道の整備状況を勘案して、想定し得る最大規模の降雨に伴う洪水による芝川の河岸の侵食幅を予測したものです。  
 (3) また、家屋倒壊等氾濫想定区域は、芝川の河岸が侵食された場合における、家屋の倒壊・流出等の危険性がある区域の目安を示すものですが、個々の家屋の構造・強度特性等の違いから、この区域の境界は厳密ではなく、あくまでも目安であることに留意して下さい。

**2 基本事項等**  
 (1) 作成主体 静岡県  
 (2) 公表年月日 令和4年10月28日  
 (3) 検討した水位周知河川  
 富士川水系芝川（実施区間）  
 左岸：富士宮市大字猪之頭管理区間起点から富士川合流点まで  
 右岸：富士宮市大字猪之頭管理区間起点から富士川合流点まで  
 芝川流域の24時間の総雨量68.5mm  
 (4) 公表の前掲となる降雨  
 (5) 関係市町 富士宮市

**凡例**

- 家屋倒壊等氾濫想定区域 (河岸侵食)
- 市町境界
- 河川等範囲
- 検討した水位周知河川



山梨県  
南巨摩郡  
南部町

1:30,000

