

令和7年 11月

# 学園 いわた

静岡県立磐田学園

〒438-0026

磐田市西貝塚 3577-1

電話：0538-32-2108

FAX：0538-33-0130

第199号

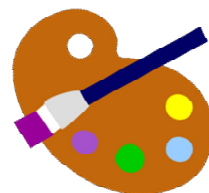
「酷暑」の夏が終わり、すっかり秋らしい気候となりました。

今月号は、毎年秋に実施している「絵画教室」の様子や空（そら）ユニット、幼児療育支援班の紹介をします。

## 絵画教室

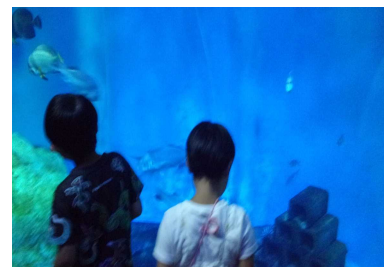
幼児班で絵画教室を実施しました。今年度も外部講師の中道芳美氏に来園いただき、ご指導いただいています。子どもたちが思い思いの色を選び、大きな画用紙に大胆に表現しました。今年度初めて参加する子どもの方が多かったのですが、貴重な体験となりました。

絵画教室で描いた作品については、障害者週間に合わせて磐田市主催で開催される「磐田ふれあい作品展」、静岡県知的障害者福祉協会主催の「愛護ギャラリー展」、「自治会作品展」に出展します。



## そらユニットです！

そら寮はそら1（幼児ユニット）とそら2（重度女子ユニット）の2つのユニットがあります。そら1の子どもたちはブロックや電車で遊んだり、工作や絵本、スヌーズレンをして過ごしています。外遊びでは虫取りハンターとなり、バッタやトンボ、カナヘビ等を捕まえたり、追いかっこをしたりと元気に活動しています。そら2の子たちは絵を描いたり、歌を聴くことが大好きです。歌に合わせてダンスをしたり、口ずさんだりと笑顔で過ごしています。外遊びでは、曲に合わせて散歩をしたり砂場でお絵かきをして活動しています。他にも、バス外出や誕生日会等イベントも盛りだくさんで様々な体験を通じて成長を重ねています。暑さに負けず過ごすことができたので、寒さにも負けず元気に過ごしていきたいと思います！



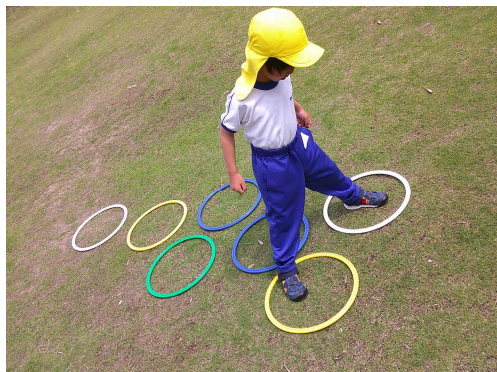


## 幼児療育支援班の活動



幼児班ではおおむね決まった日課に沿って、室内活動や外遊びをしています。季節の工作を楽しんだり、サーキットトレーニングをしたり、公園遊びや散歩に行き、自然と触れ合ったり、様々な活動を通して、子どもたちの成長を促しています。

また、日々の活動に加え、遠足、じゃがいも掘り、季節に合わせた行事なども行っています。



## これからの行事予定



### <12月>

11日 非常災害訓練

19日 2学期終業式

### <1月>

7日 3学期始業式

26日 理髪

## 苦情処理 結果報告

9月、10月の苦情はありませんでした。  
今後とも学園運営への御理解御協力を  
よろしくお願いします。



### 編集後記

日ごろ学園の運営に御理解いただき  
ありがとうございます。

本刊について、御意見、御感想を  
お寄せいただければ幸いです。(今野)

学園ホームページ

磐田学園

検索