

緑茶の特徴を伝える表示デザイン調査

[研究のねらい]

- ・茶を販売する際、消費者への訴求の手段として、味や香りなどの情報を表示するデザインの活用が挙げられますが、現状の茶の表示は、商品名と義務表示のみのものが多く、より積極的なPRが望まれます。
- ・そこで、花様の香りを発揚させた蒸し製煎茶(以下第三の煎茶とする。)を用いて、消費者に分かりやすく特徴を伝えるデザインについて調査しました。

[研究の成果]

- ・通販ウェブサイトと静岡県菊川市内のスーパーマーケットで、市販のリーフ茶商品について、味や香りに関する表示の有無や種類の調査をし、多く使用されていたデザインを参考にデザイン案を作製しました。そして、一般消費者215名に、「第三の煎茶」の特徴が分かりやすいデザインを選択してもらいました。
- ・調査には、A:レーダーチャートタイプ(図1)、B:マトリックスタイプ(図2)、C:星の数で得点を示した点数タイプ(図3)、D:表示なしのもの、E:絵の数で得点を示した点数タイプ(図4)を使用し、実際に茶袋に貼り付けて見てもらいました。
- ・どの年代、性別でも、Eが最も分かりやすいと答える方が多く、全体の約45%がEを好みました(図5)。
- ・年代別で見ると、20代から30代の若者は、Aのレーダーチャートタイプを好む割合も高く、60代以降の方は、Cの星の数で得点を示した点数タイプも分かりやすいと感じていました(図5)。
- ・性別で分けると、男性は、Bのマトリックスタイプを好む割合も比較的高かったです(データ省略)。



写真 調査に使用した茶袋



図1 A:レーダーチャートタイプ

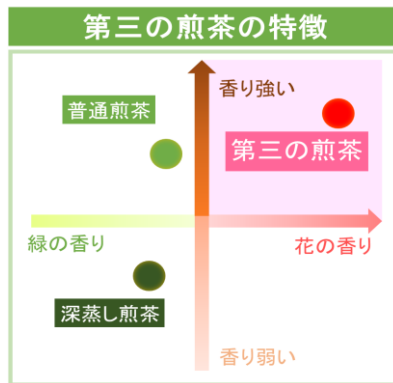


図2 B:マトリックスタイプ

| | 普通煎茶 | 深蒸し煎茶 | 第三の煎茶 |
|---------|-------|-------|-------|
| 花の香り | ☆☆ | ☆ | ★★★★★ |
| 香りの強さ | ★★★★ | ☆ | ★★★★★ |
| 新鮮な緑の香り | ★★★★★ | ★★★★ | ☆ |
| ココ | ☆☆ | ★★★★★ | ☆☆ |
| 洗み | ☆☆ | ☆ | ☆☆☆ |

図3 C: 点数タイプ(星)

| | 普通煎茶 | 深蒸し煎茶 | 第三の煎茶 |
|---------|------|-------|-------|
| 花の香り | 🌸 | | 🌸🌸🌸 |
| 香りの強さ | 🔥🔥 | 🔥 | 🔥🔥🔥🔥 |
| 新鮮な緑の香り | 🌿🌿🌿 | 🌿 | |
| ココ | 🍵🍵 | 🍵🍵🍵 | 🍵 |
| 洗み | 🍵 | 🍵 | 🍵🍵 |

図4 E: 点数タイプ(絵)

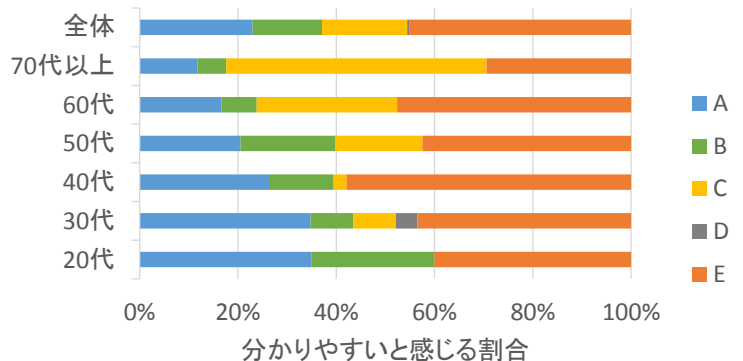


図5 年代別の分かりやすいと感じるデザイン案の割合