



特定健診等データ分析を含む静岡県の健康長寿に向けた取組について、「第1回 健康寿命をのばそう! Award」厚生労働大臣 最優秀賞 を受賞しました。

平成26年度 特定健診・特定保健指導に係る

健診等データ報告書

平成28年11月発行

発行：静岡県健康福祉部医療健康局健康増進課

〒420-8601 静岡県静岡市葵区追手町9-6

TEL 054-221-2779

編集：静岡県健康福祉部医療健康局健康増進課総合健康班

〒411-0801 静岡県三島市谷田2276 静岡県総合健康センター駐在

TEL 055-973-7002

URL <http://www.shizuoka-sogokenkocenter.jp/>

アドバイザー：浜松医科大学健康社会医学講座 教授 尾島俊之

平成二十六年  
度

特定健診・特定保健指導に係る健診等データ報告書

静岡県・静岡県総合健康センター

平成26年度

## 特定健診・特定保健指導に係る 健診等データ報告書

静岡県

静岡県総合健康センター

# 目次

## I 解説

1 背景及び目的	2
2 検査項目別平均値及び標準偏差の作成方法	3
3 異常者等該当割合の作成方法	3
4 標準化該当比の作成方法	3
5 標準化該当比の年次推移について	5
6 健診結果を活用する場合の注意点	6
7 追加分析について	7

## II 概要

1 結果の概要	9
2 静岡県全体（市町国保・国保組合・共済組合・健保組合・協会けんぽの合計）	
(1) 健診受診者の傾向	17
(2) 検査項目別平均値	17
(3) 異常者等該当割合(グラフ)	18
(4) 異常者等該当割合(表)	23
(5) 標準化該当比	
ア 項目別のマップ	29
イ 項目別の数値表	41
ウ 県内市区町（静岡市、浜松市は区ごと）のグラフと数値表	65
3 市町国民健康保険組合	
(1) 健診受診者の傾向	111
(2) 検査項目別平均値	111
(3) 異常者等該当割合(グラフ)	112
(4) 異常者等該当割合(表)	117
4 国民健康保険組合	
(1) 健診受診者の傾向	124
(2) 検査項目別平均値	124
(3) 異常者等該当割合(グラフ)	125
(4) 異常者等該当割合(表)	130
5 共済組合	
(1) 健診受診者の傾向	137
(2) 検査項目別平均値	137
(3) 異常者等該当割合(グラフ)	138

(4) 異常者等該当割合(表) . . . . .	143
<b>6 健康保険組合</b>	
(1) 健診受診者の傾向 . . . . .	150
(2) 検査項目別平均値 . . . . .	150
(3) 異常者等該当割合(グラフ) . . . . .	151
(4) 異常者等該当割合(表) . . . . .	156
<b>7 協会けんぽ(全国健康保険協会静岡県支部)</b>	
(1) 健診受診者の傾向 . . . . .	163
(2) 検査項目別平均値 . . . . .	163
(3) 異常者等該当割合(グラフ) . . . . .	164
(4) 異常者等該当割合(表) . . . . .	169
<b>8 標準化該当比の年次推移(平成22年度～平成26年度)</b>	
(1) 受診者数と検査項目別平均値 . . . . .	176
(2) 市町別標準化該当比の年次推移(グラフ) . . . . .	179
(3) 市町別標準化該当比の年次推移(表) . . . . .	188
<b>9 追加分析</b>	
(1) ハイリスク該当割合(グラフ) . . . . .	198
(2) ハイリスク該当割合(表) . . . . .	200
(3) 標準的な問診項目の回答状況(グラフ) . . . . .	202
(4) 標準的な問診項目の回答状況(表) . . . . .	207
(5) 40～64歳、65～74歳の市町別標準化該当比(マップ) . . . . .	211
(6) 40～64歳、65～74歳の市町別標準化該当比(表) . . . . .	217
<b>III 参考資料</b>	
1 データ範囲のチェック . . . . .	242
2 標準的な質問票 . . . . .	243
3 指標の定義一覧 . . . . .	244
4 医療保険者あて依頼文書 . . . . .	245

# I 解説

## I 解説

### 1 背景及び目的

特定健康診査（以下「特定健診」という。）は、生活習慣病予防の徹底を図るため、「医療制度改革大綱」（平成 17 年 12 月 1 日 政府・与党医療改革協議会）を受け、平成 20 年度から施行された「高齢者の医療の確保に関する法律」に基づき、全ての医療保険者に対して義務付けられ、40 歳から 74 歳までの被保険者、被扶養者に対し実施されています。

特定健診・保健指導は、内臓脂肪の蓄積に着目し、生活習慣病対策により服薬への移行を防止することで、将来の医療費適正化を目指す仕組みです。県民の健康づくり、生活習慣病予防対策を行う上で、非常に重要なデータです。

制度開始から 8 年が経過し、平成 30 年度からは第三期特定健康診査等実施計画が開始されることから、健診項目の見直しや・保健指導プログラムの改訂等が予定されています。

また、保険者が保有するレセプト（診療報酬明細書）や特定健診・特定保健指導などの情報を活用し、PDC A サイクルに沿った効果的かつ効率的な保健事業の実施を行い加入者の健康づくりや疾病予防、重症化予防につなげる「データヘルス計画」を作成し、データ分析に基づく保健事業を実施することを推進しています。各医療保険者においては、データの分析に基づく具体的で効果的な取組が求められ、市町においては、得られたデータを更に地区別に分析する等の活用がされています。

そこで、地域や医療保険者における健康課題を明確にして、予防すべき疾病及び対象集団を明らかにし、効果的な生活習慣病予防対策に活用するため、県内各医療保険者の協力により健診等データを県に集約し、ここに「平成 26 年度 特定健診・特定保健指導に係る健診等データ報告書」を作成しました。

本報告書では、医療保険者及び市町や健康福祉センター（保健所）等の関係者が、地域の実情を踏まえた具体的な目標値の設定や、目標の達成度の評価に活用できるよう、特定健診等データを医療保険者単位（市町単位等）で各健診項目の平均値及び標準偏差、異常者等該当割合を算出し、総合的に分析・評価しました。

さらに、県内に住所地情報を有するデータについて、性別、年齢構成の違いを調整した標準化該当比（メタボリックシンドローム、肥満、糖尿病、高血圧、脂質異常症、喫煙習慣等）を算出し、各市町の標準化該当比を一度に把握するため、項目ごとにマップ化をしました。

平成 26 年度は、35 市町国民健康保険、5 国民健康保険組合、4 共済組合、40 健康保険組合、全国健康保険協会静岡県支部（協会けんぽ）の協力により、提供いただいた約 65 万件のデータを集計しています。医療保険者ごとに実施方法や受診率も異なること等を念頭においてデータを活用してください。

## 2 検査項目別平均値及び標準偏差の作成方法

### (1) 資料

平成 26 年度特定健診を受診した 40 歳以上 75 歳未満のデータを用いました。

なお、項目ごとに分析を行っているため、全項目を受診していない者のデータも分析対象としました。そのため、項目ごとに対象人数が異なります。

### (2) 検査項目

使用した項目は、BMI、腹囲、収縮期血圧、拡張期血圧、中性脂肪（トリグリセリド）、HDL コレステロール、LDL コレステロール、空腹時血糖、HbA1c、AST (GOT)、ALT (GPT)、 $\gamma$ -GT ( $\gamma$ -GTP)、ヘマトクリット値、血色素、赤血球数としました。

平均値及び標準偏差は、項目ごとに、測定を実施した者のみのデータを用いました。

## 3 異常者等該当割合の作成方法

### (1) 資料

平成 26 年度特定健診を受診した 40 歳以上 75 歳未満のデータを用いました。

なお、項目ごとに分析を行っているため、全項目を受診していない者のデータも分析対象としました。ただし、高血圧症、脂質異常症、糖尿病の判定において、服薬の有無が未入力の人や検査項目が不足している等、判定不可能な者は、分析対象から除外しました。

### (2) 検査項目と異常値及び判定区分の設定

使用した項目は、BMI、腹囲、収縮期血圧、拡張期血圧、中性脂肪（トリグリセリド）、HDL コレステロール、LDL コレステロール、空腹時血糖、HbA1c、AST (GOT)、ALT (GPT)、 $\gamma$ -GT ( $\gamma$ -GTP)、尿糖、尿蛋白及び標準的な質問票としました。

また、肥満判定別にみたリスクを 2 個以上持つ人の割合を算出しました。

異常値及び判定区分は、「都道府県健康増進計画改定ガイドライン（確定版）」（平成 19 年 4 月 厚生労働省健康局）の参酌標準（参考資料 p244）を使用しました。

## 4 標準化該当比の作成方法

### (1) 資料

静岡県全体のデータとして、平成 26 年度特定健診を受診した対象のうち、県内住所地情報を有する 40 歳以上 75 歳未満のデータを用いました。

なお、一部の医療保険者のデータについては、住所地情報の代わりに、就業地の所在地情報が含まれておりますが、就業地近隣の住人のデータと想定し、就業地情報についても住所地とした分類を行っています。

## (2) 検査項目と異常値及び判定区分の設定

使用した項目は、前記異常者等該当割合の結果のうち、メタボリックシンドローム該当者、メタボリックシンドローム予備群、肥満（BMI25以上または腹囲基準値以上）、高血圧症有病者、高血圧症予備群、脂質異常症有病者、糖尿病有病者、糖尿病予備群、習慣的喫煙者としました。

異常値及び判定区分は、前記「異常者等該当割合の作成方法」の（2）と同様としました。

## (3) 標準化該当比の計算

受診者の性別年齢構成が保険者により異なるのを補正する目的で、標準化死亡比（SMR）の計算方法に準じて、「標準化該当比」を算定しました。

まず、当該市町の性別年齢階級別の受診者（判定可能者）数に、静岡県全体の特定健診結果から算出した該当者の割合を乗じて集計した人数を、その市町の該当者数の期待者数としました。次に、実際の特健診結果で該当と判定された性別の人数（該当者数）を期待者数で除し、これに100を乗じた値を標準化該当比としました。

### 【算定式】

標準化該当比 = { 当該市町の性別総該当者数 / ( ( 当該市町の性別年齢階級別受診者 ( 判定可能者 ) 数 × 静岡県全体の性別年齢階級別該当者出現割合 ) の総和 ) } × 100

## (4) 有意差検定

当該市町の標準化該当比と基準である静岡県全体（100）との差が偶然であるか否かを示すために、当該市町及び静岡県全体の相関を考慮した二項分布を仮定した検定をしました。

## (5) 読み取りと利用上の注意

標準化該当比は、静岡県全体を100（基準）とするため、当該市町の標準化該当比が100より大きい場合は、当該市町の該当者出現割合は静岡県全体より高く、100より小さい場合は、静岡県全体の該当者出現割合よりも低いことを示します。

【例】標準化該当比=110 とは？

当該市町が、静岡県全体(100)に比べて 1.1 倍該当割合が高いということを示します。ただし、値は偶然的な誤差を含んでおり、必ずしも当該市町の「真の値」を示すものではないため、統計上の手法を用いて、95%信頼区間（「真の値」が含まれないと考えられる範囲を除外した区間）を算出し併記しました。

今回の分析においては次の 4 段階に区分しました。

「標準化該当比<100」かつ「信頼区間の上限<100」の時…有意に低い (▽▽)
「標準化該当比<100」かつ「信頼区間の上限≥100」の時…低いが有意ではない (▽)
「標準化該当比>100」かつ「信頼区間の下限≤100」の時…高いが有意ではない (▲)
「標準化該当比>100」かつ「信頼区間の下限>100」の時…有意に高い (▲▲)

※ ( ) 内の△▼は、標準化該当比 (p41～p109) の結果の番号と同じです。

※「有意に高い」とは、サンプリング誤差の影響を考慮しても、静岡県全体 (100) と比べて十分に高いと考えられることを表します。

(6) マップ化・グラフ化

県内地域の標準化該当比の傾向を見るため、メタボリックシンドローム該当者、肥満、高血圧症有病者、脂質異常症有病者、糖尿病有病者、習慣的喫煙者等の項目について、マップ化 (p29～p40) 及びグラフ化 (p65～p109) をしました。

なお、グラフ中の縦軸の大きさは、95%信頼区間を示します。

マップ化の色分けは次の通りとしました。

有意性	色	判定
▲▲	濃い橙	有意に高い (P<0.05)
▲	薄い橙	高いが有意ではない
▽	薄い青 (ドット柄)	低い有意ではない
▽▽	濃い青 (斜線柄)	有意に低い (P<0.05)

5 標準化該当比の年次推移について

平成 22 年度から平成 26 年度までの各年度の市町別標準化該当比を、年齢調整死亡率 (間接法) の算出方法に準じて、平成 22 年度の静岡県全体の年齢階級別該当出現割合を基準として算出しました。

表のそれぞれの数値は、平成 22 年度の静岡県全体を 100 としたときの標準化該当比を表しています。



## 6 健診結果を活用する場合の注意点

- \* 本報告書は、「平成 26 年度特定健診・特定保健指導に係る健診等データの使用及び保険者別分析結果の公表について」（参考資料 p 245、246）により、同意が得られ、データ提供に協力いただいた市町国民健康保険、国民健康保険組合、共済組合、健康保険組合、全国健康保険協会静岡支部のデータを分析対象としました。そのため、一定の偏りのある標本であることが考えられます。したがって、本報告書の結果のみから、その地域住民全体の健康状態を推定することには、慎重でなければなりません。また、静岡県内の医療保険者の健診データを分析していますが、必ずしも、県内居住者のみではないことを申し添えます。
- \* 活用する際には、医療保険者ごとに受診率が異なることを念頭において使用してください。特に、受診率が低い医療保険者の結果は、偏りのある標本であることが考えられます。また、医療保険者ごとに、個別健診や集団健診、実施時期、健診受診時間等、実施方法が異なることも念頭において使用してください。
- \* 本報告書では、項目ごとに分析を行っているため、全項目を受診していない者のデータも分析の対象者としてしています。また、実施年度中における加入及び脱退等の異動者も除外せず、提供いただいたデータすべてを分析しています。そのため、特定健診における法定報告の報告対象者数とは異なります。
- \* 平成 21 年 11 月 18 日厚生労働省令第 159 号により、平成 21 年 4 月からは実施年度中に 75 歳になる 75 歳未満の者も特定健診の対象に含まれることとなりましたが、統計処理を行う上で 20 年度と同様に、年度内年齢が 40 歳以上 75 歳未満の者を分析対象としました。
- \* 本報告書は、個人情報情報を削除したデータによる分析のため、「健診受診者」の評価を行うことはできますが、「個人」のレベルの評価を行うことができません。そのため、「個人」の評価や「保健指導参加者」の評価については、医療保険者が主となり、検査データと保健指導のデータを使いながら取り組んでください。
- \* 本調査結果に掲載している数値は四捨五入のため、内訳合計が総数と合わないことがあります。

## 7 追加分析について

静岡県全体（市町国保・国保組合・共済組合・健保組合・協会けんぽの合計）のデータを用いて、以下の分析を行いました。

### （1）ハイリスク者の分析について

ハイリスク者（すぐに医療機関への受診が必要な人）の判定区分は、「標準的な健診・保健指導プログラム（改訂版）」（平成 25 年 4 月 厚生労働省健康局）p83～96 の健診判定と対応の分類を用いました。

健康リスク	ハイリスク者の基準
血圧	収縮期血圧 160mmHg 以上又は拡張期血圧 100mmHg 以上
血糖値	HbA1c (NGSP 値) 6.5%以上 又は 空腹時血糖 126mg/dL 以上
脂質異常	LDL コレステロール 180 mg/dL 以上 又は 中性脂肪 1,000 mg/dL 以上
尿たんぱく	尿蛋白 + 又は ++ 又は +++

※平成 23 年度報告書は厚生労働省研究班の基準を参考にしましたが、健診の結果、医療機関を受診する必要があると判断された方に、医療機関への受療行動に確実に結びつけることが必要であることから、平成 24 年度からは「標準的な健診・保健指導プログラム（改訂版）」を参考に判定しています。

### （2）標準的な問診項目の回答状況について

標準的な問診項目の回答状況について、グラフと表にまとめました。

### （3）年代別（40 歳～64 歳、65 歳～74 歳）の標準化該当比のマップ化について

p29～p40 でマップ化したデータについて、40 歳～64 歳、65 歳～74 歳の 2 つの年代に分割し、それぞれの年代において県全体を基準とした標準化該当比を算出し、マップ化しました。

## II 概要

この報告書に掲載している数値は、四捨五入のため、内訳合計が総数に合わないことがある。

1 結果の概要

本報告書は、平成 26 年度特定健診データ提供に協力いただいた市町国民健康保険、国民健康保険組合、共済組合、健康保険組合、協会けんぽのデータを分析しました。項目ごとに分析を行っているため、全項目を受診していない者も対象としています。また、年度途中における加入及び脱退等の異動者も除外せず、提供いただいたデータすべてを分析の対象としました。

(1) 分析対象の状況

平成 26 年度は 651, 789 人の健診データを分析の対象としました。各保険者から協力により、各年代ともにデータを示すのに十分な対象数を確保することができました。

図 1 健診受診者数（分析対象者数）

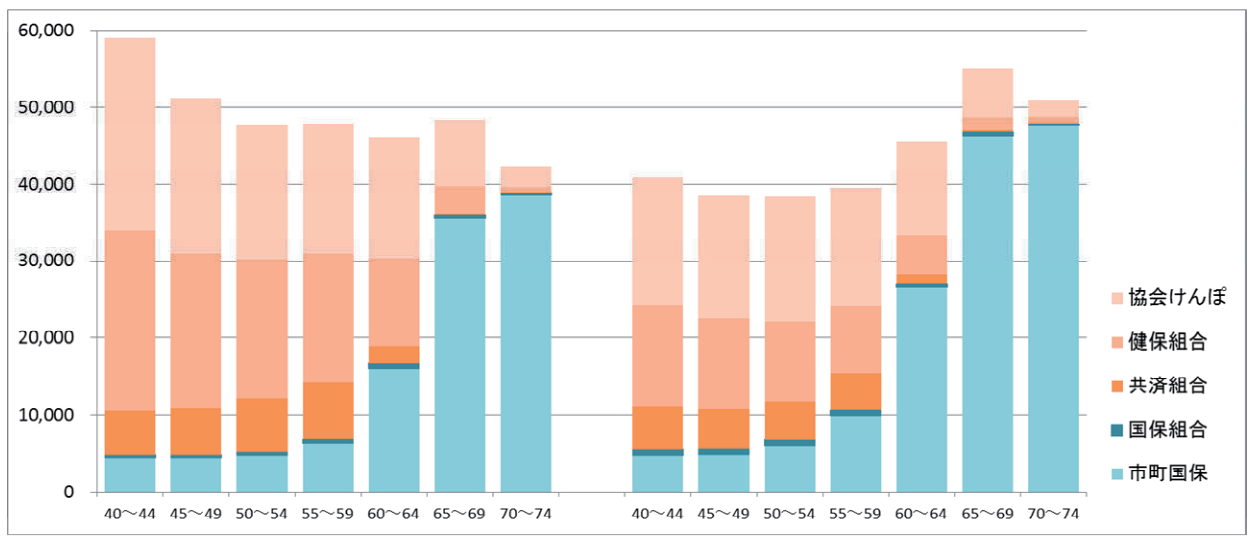


表 1 性別年代別分析対象者数

対 象	年代別							合 計
	40~44	45~49	50~54	55~59	60~64	65~69	70~74	
男 性	59 107	51 222	47 689	47 912	46 153	48 384	42 355	342 822
女 性	40 864	38 468	38 417	39 559	45 532	55 064	51 063	308 967
男女計	99 971	89 690	86 106	87 471	91 685	103 448	93 418	651 789

(2) メタボリックシンドローム該当者及び予備群の状況

メタボリックシンドローム該当者（予備群も含む。）の割合は、男性 35.5%、女性 10.7%であり、男性の約 3 分の 1 が該当者または予備群でした。

図 2-1 メタボリックシンドローム該当者（予備群も含む。）の割合（40～74 歳）

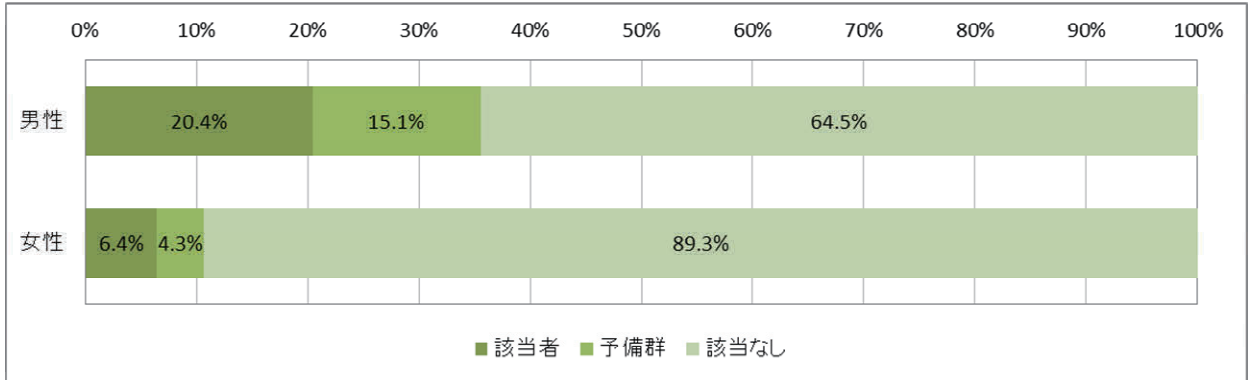


図 2-2 年代別医療保険者種類別メタボリックシンドローム該当者の割合（男性）

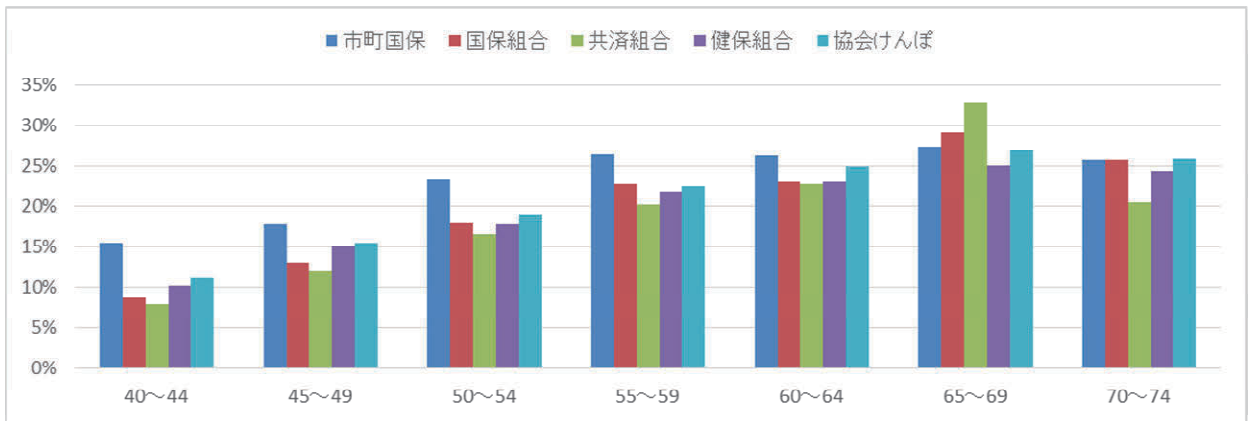
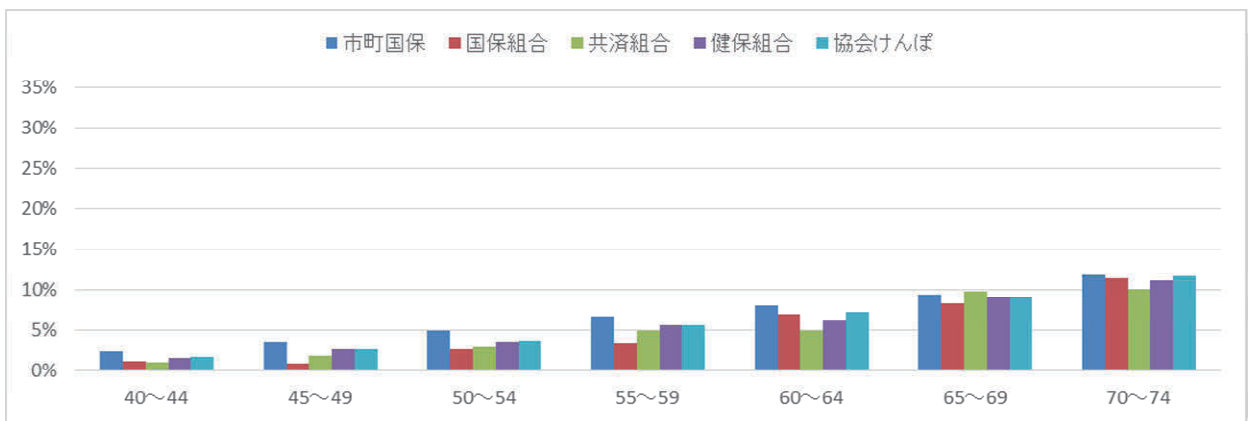


図 2-3 年代別保険者種類別メタボリックシンドローム該当者の割合（女性）



※メタボリックシンドローム該当者

腹囲男性 85cm 以上、女性 90cm 以上かつ 2 つ以上に該当

①中性脂肪 150mg/dl 以上、または HDL コレステロール 40mg/dl 未満、もしくはコレステロールを下げる薬服用

②収縮期血圧 130mmHg 以上、または拡張期血圧 85mmHg 以上、もしくは血圧を下げる薬服用

③空腹時血糖 110mg/dl 以上、または HbA1c6.0 以上、もしくはインスリン注射または血糖を下げる薬服用

※メタボリックシンドローム予備群

上記と同様で、3 項目のうち 1 つに該当するもの

(3) 肥満者の状況

肥満者（BMI $\geq$ 25 または腹囲基準値以上）の割合は、男性 45.8%、女性 20.2%でした。

女性では年齢の増加とともに、肥満者は増加を示しましたが、男性は年代によって大きな違いがありませんでした。男性については、さらに若い年代からの肥満対策が求められます。

図 3-1 肥満者の割合（40～74 歳）

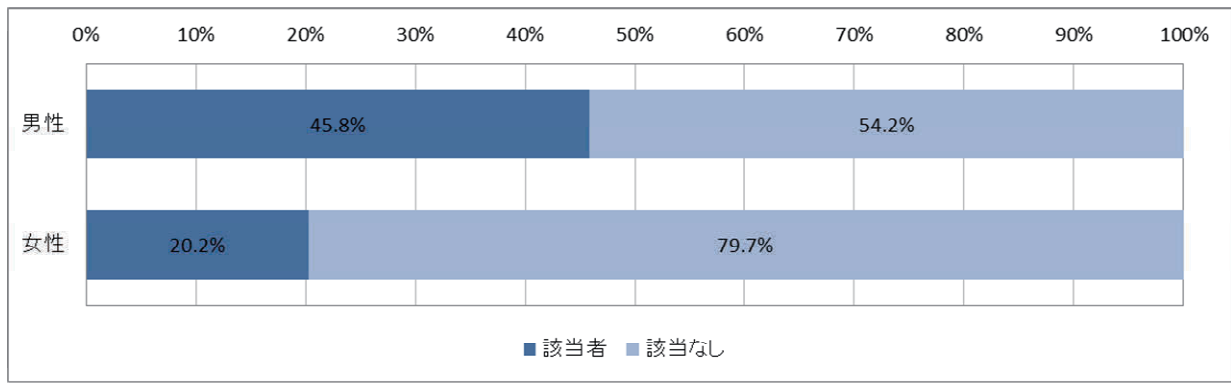


図 3-2 年代別・医療保険者別 肥満者の割合（男性）

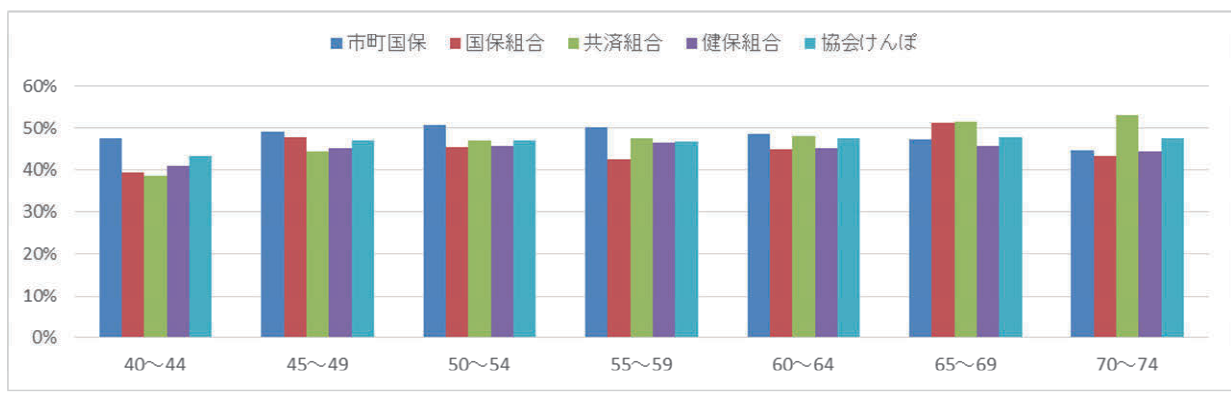
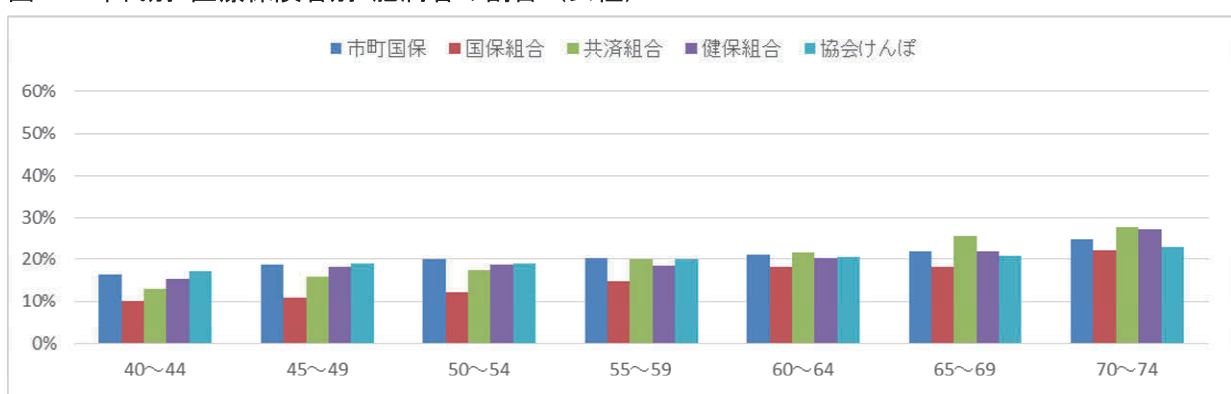


図 3-3 年代別・医療保険者別 肥満者の割合（女性）



※肥満者  
次の 3 項目のいずれかに該当する者  
①BMI25 以上で腹囲男性 85cm 以上、女性 90cm 以上  
②BMI のみ 25 以上  
③腹囲のみ男性 85cm 以上、女性 90cm 以上

(4) 高血圧症有病者及び予備群の状況

高血圧症有病者の割合は、男性 38.8%、女性 30.9%であり、高血圧症予備群の割合は、男性 12.7%、女性 10.9%でした。男女ともに、年齢とともに該当割合は増加を示しました。

図 4-1 高血圧症有病者の割合 (40~74 歳)

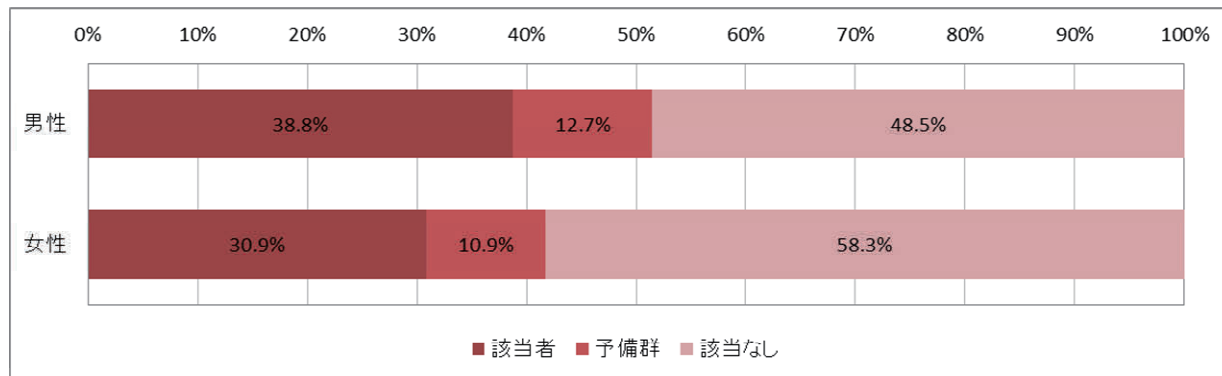


図 4-2 年代別・医療保険者別 高血圧症有病者の割合 (男性)

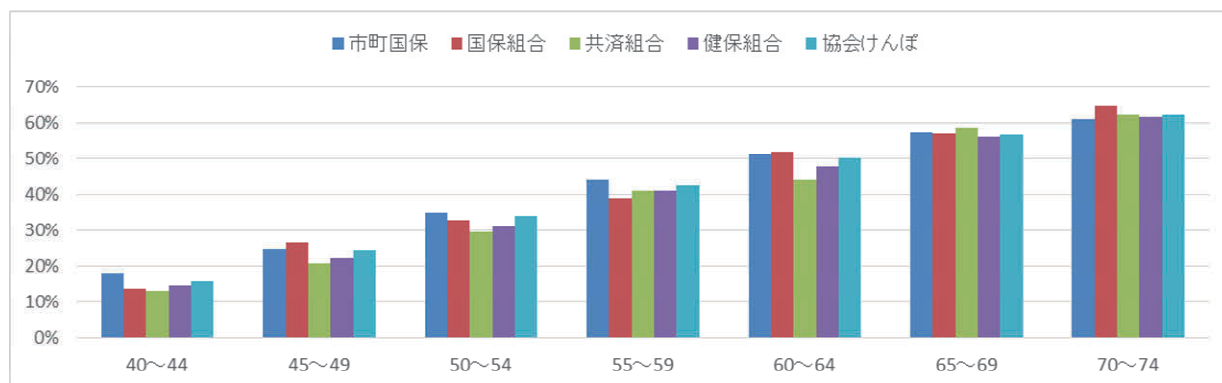
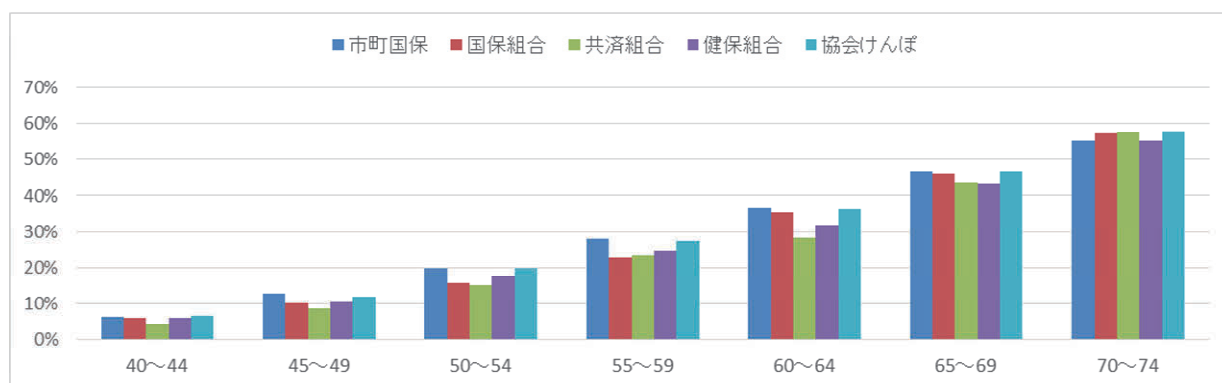


図 4-3 年代別・医療保険者別 高血圧症有病者の割合 (女性)



※高血圧症有病者  
収縮期血圧が 140mmHg 以上、または拡張期血圧が 90mmHg 以上の者、もしくは血圧を下げる薬服用者  
※高血圧症予備群  
①収縮期血圧が 130mmHg 以上 140mmHg 未満、かつ拡張期血圧が 90mmHg 未満である者  
②収縮期血圧が 140mmHg 未満、かつ拡張期血圧が 85mmHg 以上 90mmHg 未満である者  
ただし、血圧を下げる薬服用者を除く

(5) 糖尿病有病者及び予備群の状況

糖尿病有病者の割合は、男性 11.9%、女性 6.0%であり、予備群の割合は、男性 12.3%、女性 10.5%でした。男女とも、年齢とともに該当割合は増加を示しましたが、医療保険者種別では明確な傾向はみられませんでした。

図 5-1 糖尿病有病者の割合 (40~74 歳)

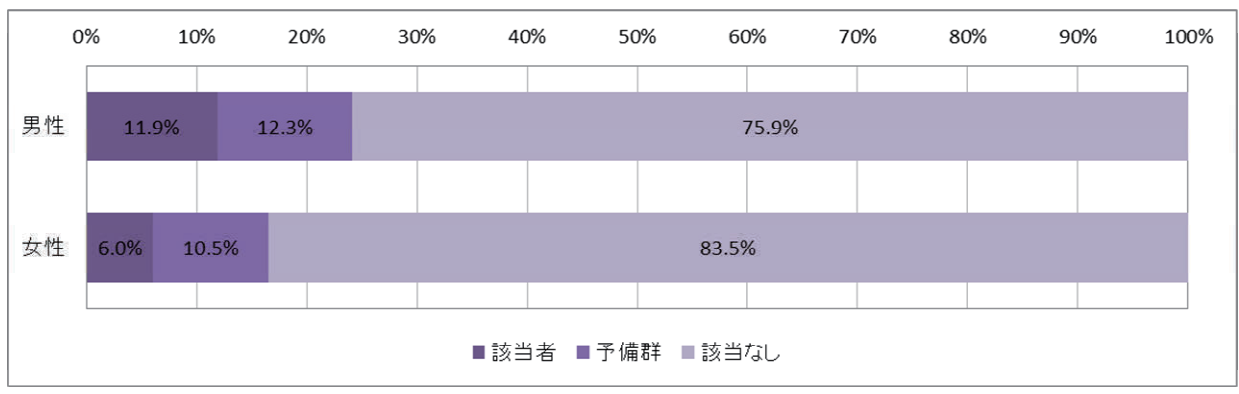


図 5-2 年代別・医療保険者別 糖尿病有病者の割合 (男性)

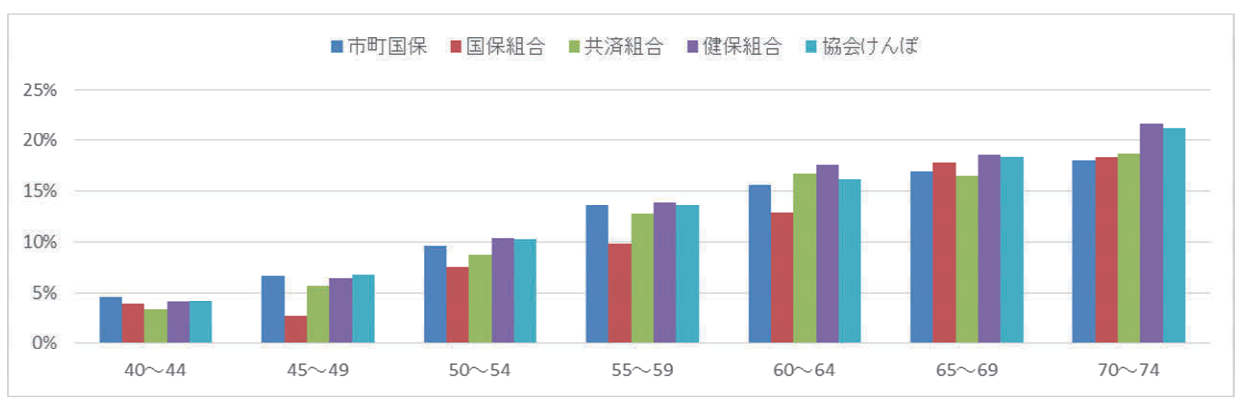
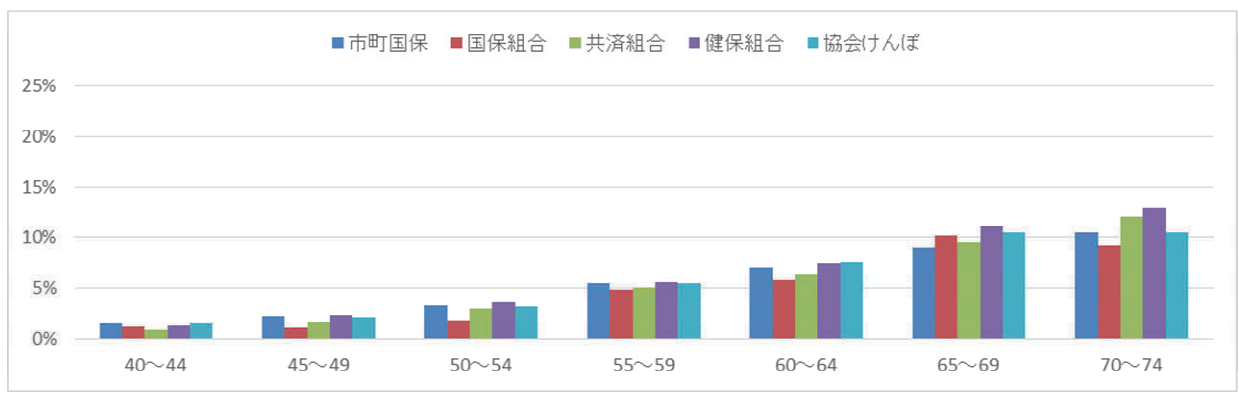


図 5-3 年代別・医療保険者別 糖尿病有病者の割合 (女性)



※糖尿病有病者  
空腹時血糖 126mg/dl 以上、または HbA1c6.5 以上、もしくはインスリン注射または血糖を下げる薬服用者  
※糖尿病予備群  
空腹時血糖 110mg/dl 以上 126mg/dl 未満、または HbA1c6.0 以上 6.5 未満の者  
ただしインスリン注射または血糖を下げる薬服用者を除く



(6) 脂質異常症有病者の状況

脂質異常症有病者の割合は、男性 56.2%、女性 52.5%でした。女性では年齢の増加とともに、脂質異常症有病者の割合は増加を示しましたが、男性は年代による大きな違いはありませんでした。

図 6-1 脂質異常症有病者の割合 (40~74 歳)

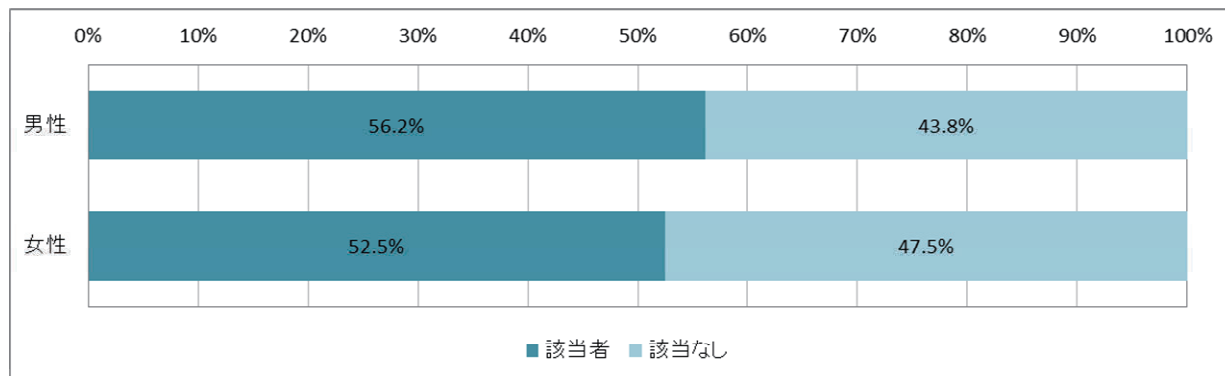


図 6-2 年代別・医療保険者別 脂質異常症有病者の割合 (男性)

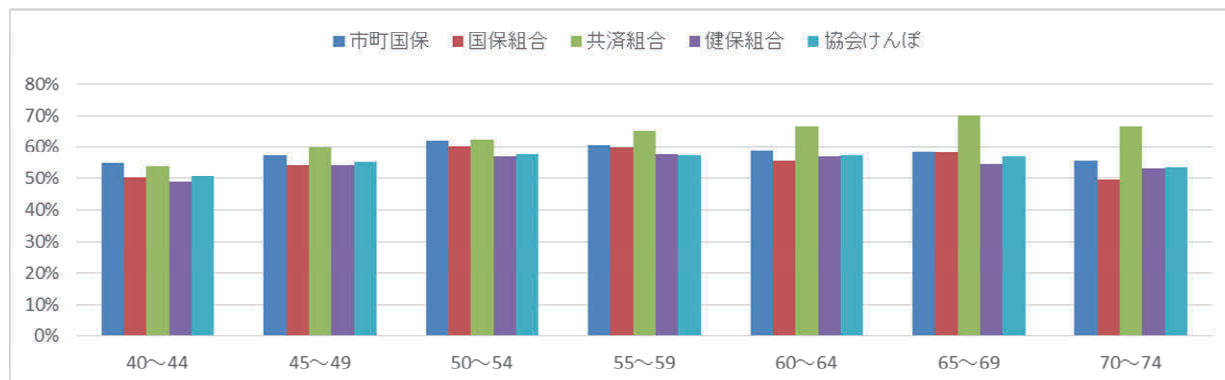
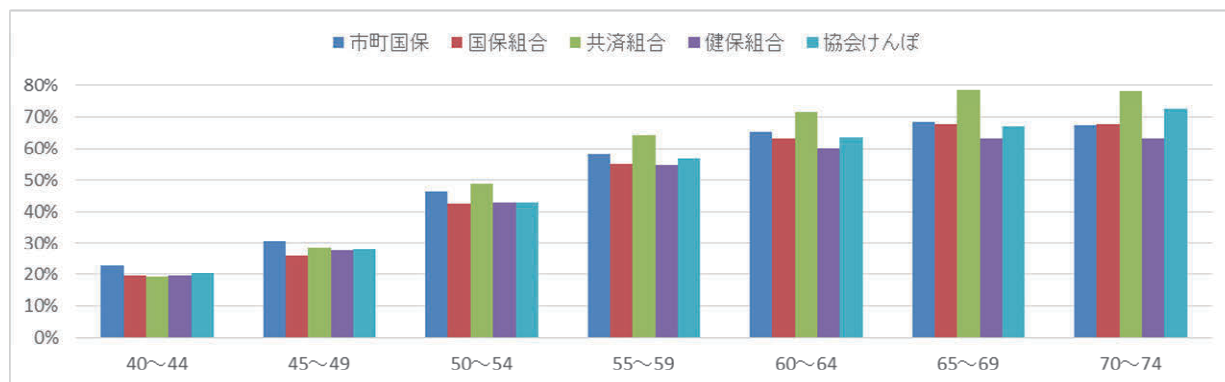


図 6-3 年代別・医療保険者別 脂質異常症有病者の割合 (女性)



※脂質異常症有病者  
 中性脂肪 150mg/dl 以上、または HDL コレステロール 40mg/dl 未満、または LDL コレステロール 140mg/dl 以上、  
 もしくはコレステロールを下げる薬服用者

(7) 習慣的に喫煙している者の状況

現在、たばこを習慣的に喫煙している者の割合は、男性 33.2%、女性 8.6%でした。医療保険者種類別にみると、男女ともに協会けんぽ、健保組合、市町国保で比較的高い値をとりました。

図 7-1 習慣的喫煙者の割合 (40~74 歳)

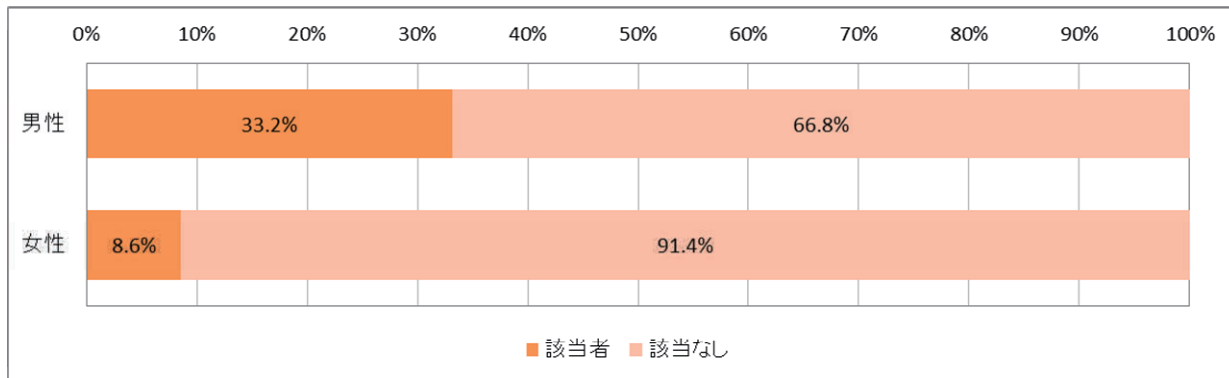


図 7-2 年代別・医療保険者別 習慣的喫煙者の割合 (男性)

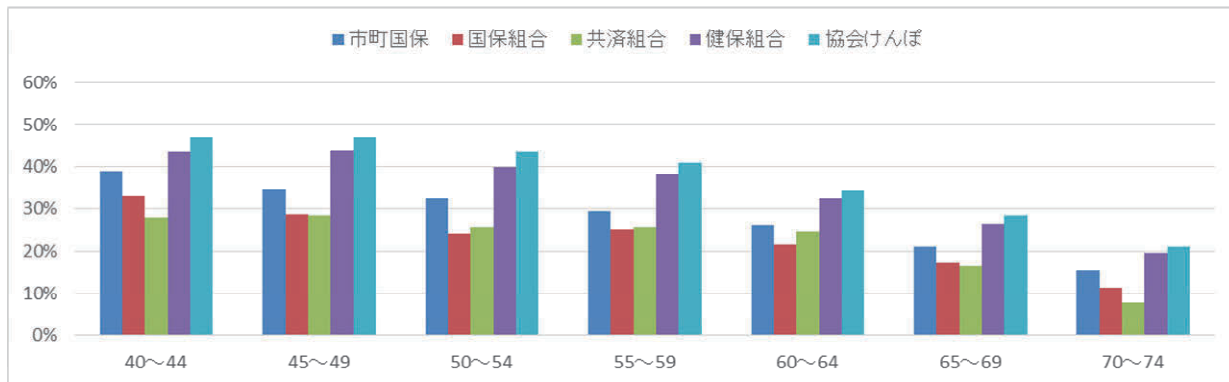
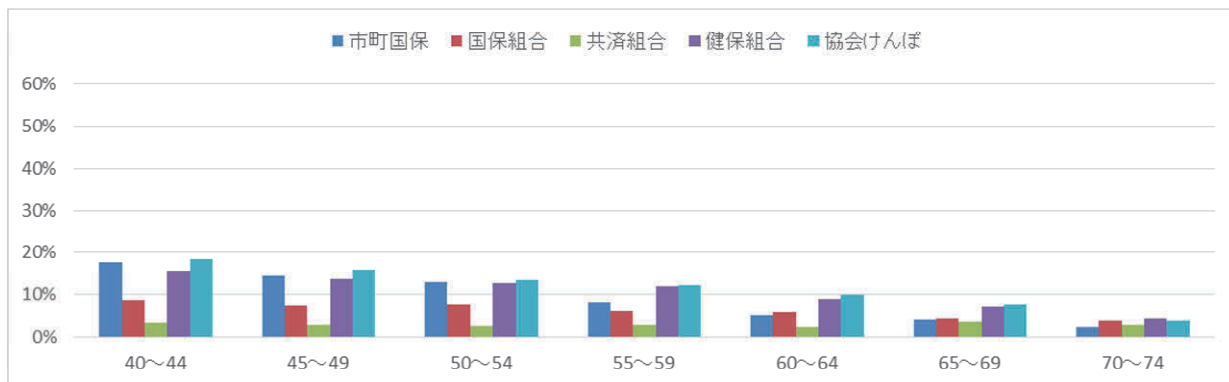


図 7-3 年代別・医療保険者別 習慣的喫煙者の割合 (女性)



※現在、習慣的に喫煙している者  
「合計 100 本以上、又は 6 ヶ月以上吸っている者」であり、「最近 1 ヶ月間も吸っている者」



## 2 静岡県全体

(市町国保・国保組合・共済組合・健保組合  
・協会けんぽの合計)

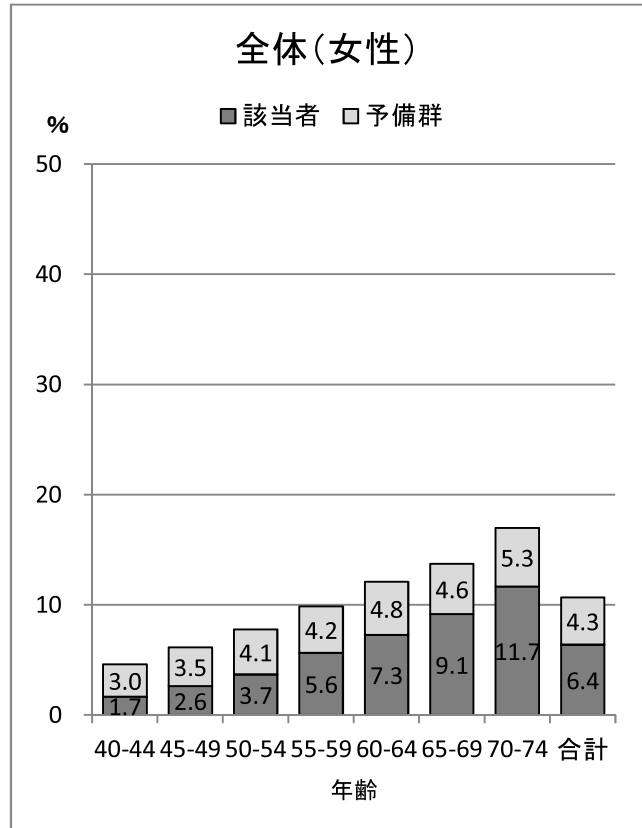
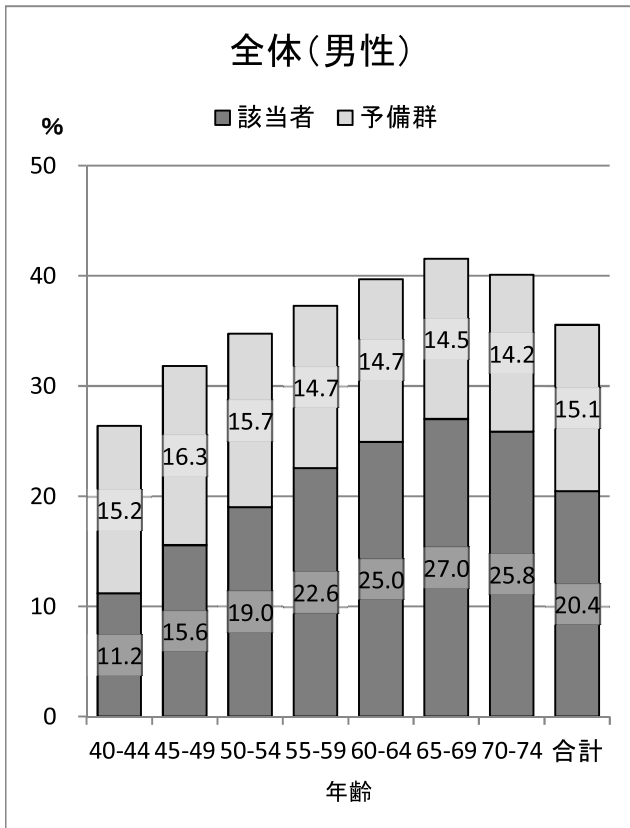
## 1 静岡県全体 受診者数

		年代別						合計	
		40～44歳	45～49歳	50～54歳	55～59歳	60～64歳	65～69歳		70～74歳
男性	人数	59 107	51 222	47 689	47 912	46 153	48 384	42 355	342 822
	割合	17.2%	14.9%	13.9%	14.0%	13.5%	14.1%	12.4%	100.0%
女性	人数	40 864	38 468	38 417	39 559	45 532	55 064	51 063	308 967
	割合	13.2%	12.5%	12.4%	12.8%	14.7%	17.8%	16.5%	100.0%
計	人数	99 971	89 690	86 106	87 471	91 685	103 448	93 418	651 789
	割合	15.3%	13.8%	13.2%	13.4%	14.1%	15.9%	14.3%	100.0%

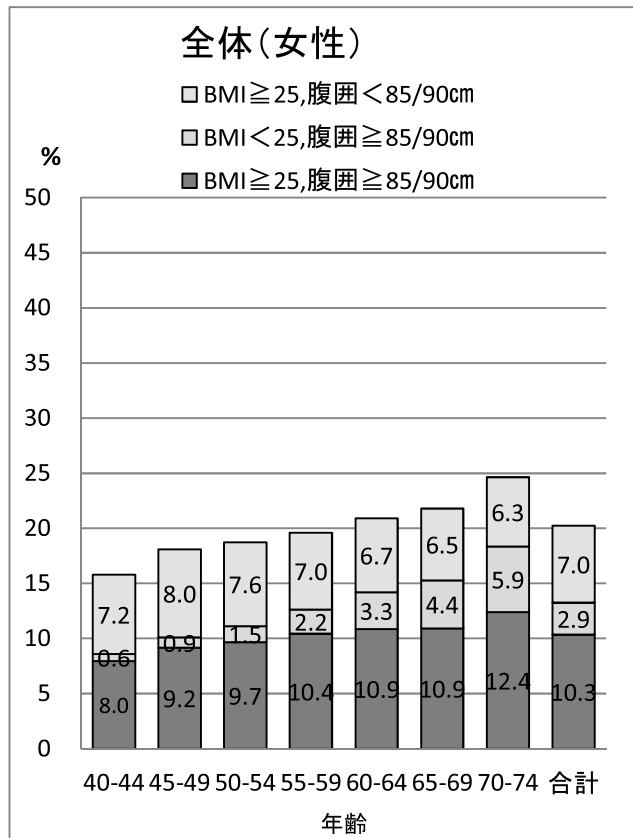
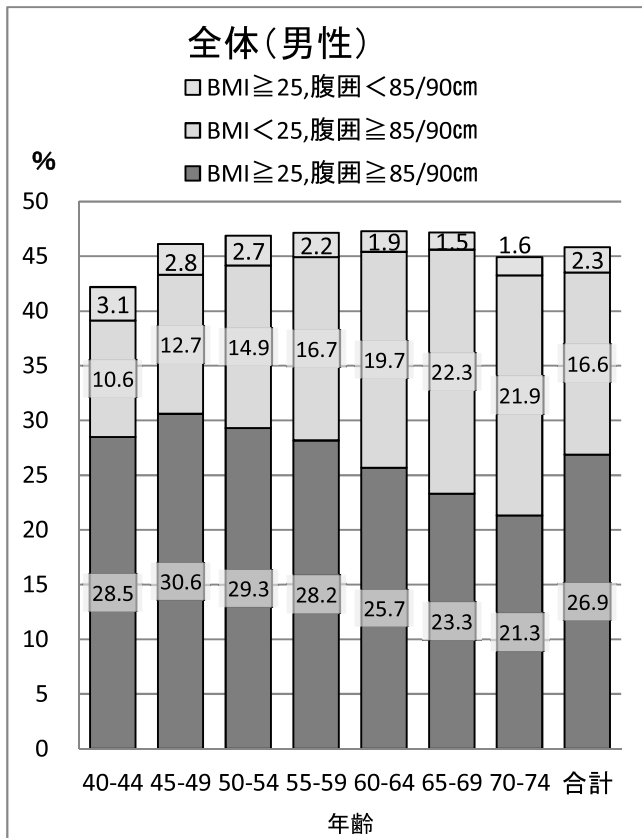
## 2 検査項目別平均値

	男性			女性		
	度数	平均値	標準偏差	度数	平均値	標準偏差
BMI (kg/m <sup>2</sup> )	342 477	23.6	3.3	299 642	22.0	3.5
腹囲 (cm)	342 426	84.1	9.0	300 569	79.2	9.7
収縮期血圧 (mmHg)	339 622	125.8	16.6	295 487	121.7	17.6
拡張期血圧 (mmHg)	339 613	77.3	11.3	295 672	72.2	11.0
中性脂肪 (mg/dℓ)	335 879	128.6	97.1	291 557	93.9	57.2
HDLコレステロール (mg/dℓ)	337 646	58.9	16.4	292 901	70.5	17.3
LDLコレステロール (mg/dℓ)	330 272	125.6	31.5	287 012	127.4	31.5
GOT (IU/l)	333 552	24.9	14.5	289 640	22.7	12.9
GPT (IU/l)	336 021	25.7	18.1	291 190	18.5	12.9
γ-GTP (IU/l)	342 158	47.5	54.3	296 447	24.8	25.5
空腹時血糖 (mg/dℓ)	262 808	101.0	21.6	215 152	93.7	15.5
HbA1c (%)	243 972	5.7	.7	230 157	5.7	.5
尿酸値 (mg/dℓ)	154 870	6.0	1.3	162 947	4.6	1.1
血清クレアチニン (mg/dℓ)	155 556	.9	.4	166 135	.6	.2
ヘマトクリット (%)	170 124	44.7	3.3	166 035	40.2	3.2
血色素量 (g/dℓ)	178 076	14.9	1.2	169 857	13.1	1.1
赤血球数 (×10 <sup>4</sup> /μL)	282 072	479.5	54.8	232 344	437.6	41.7

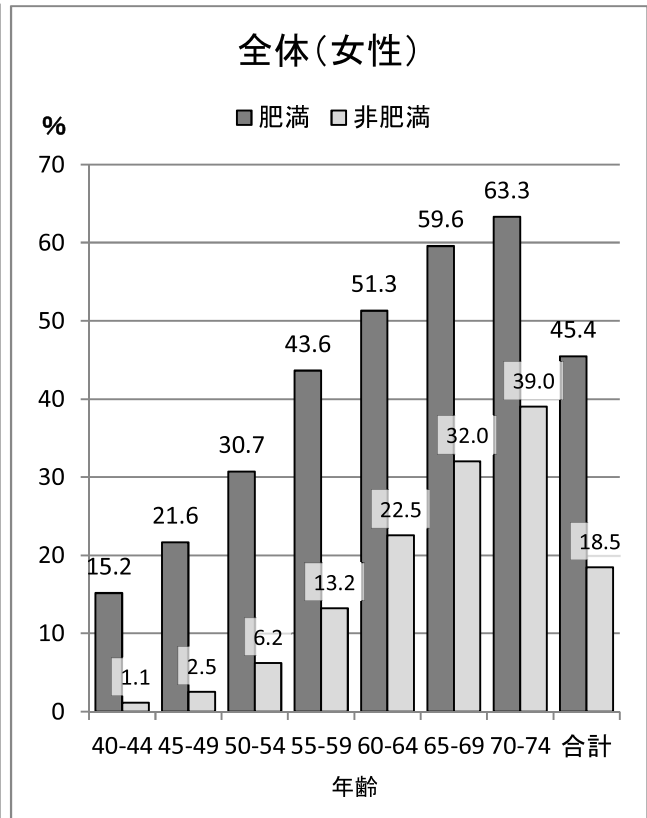
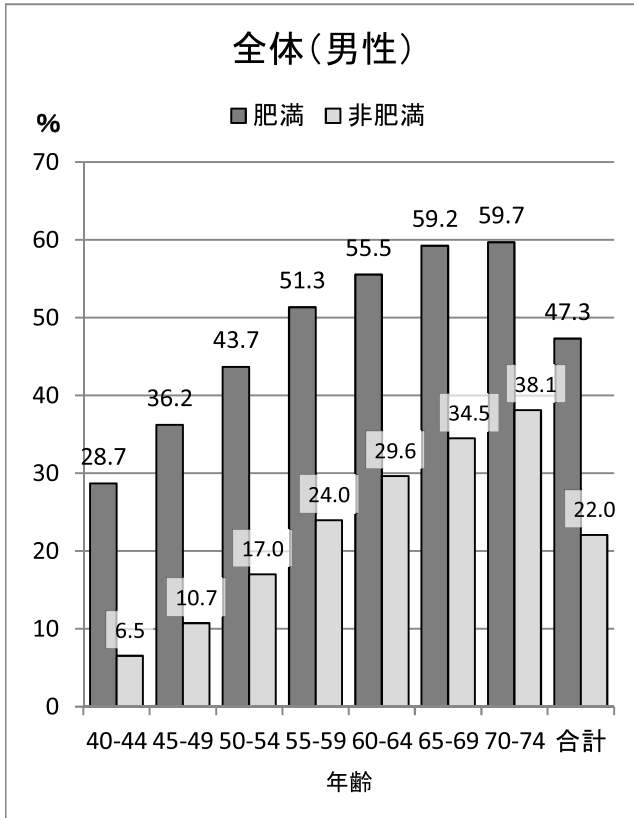
## メタボリックシンドローム予備群・該当者の割合



## 肥満 (BMI25以上または腹囲基準値以上) 該当者の割合

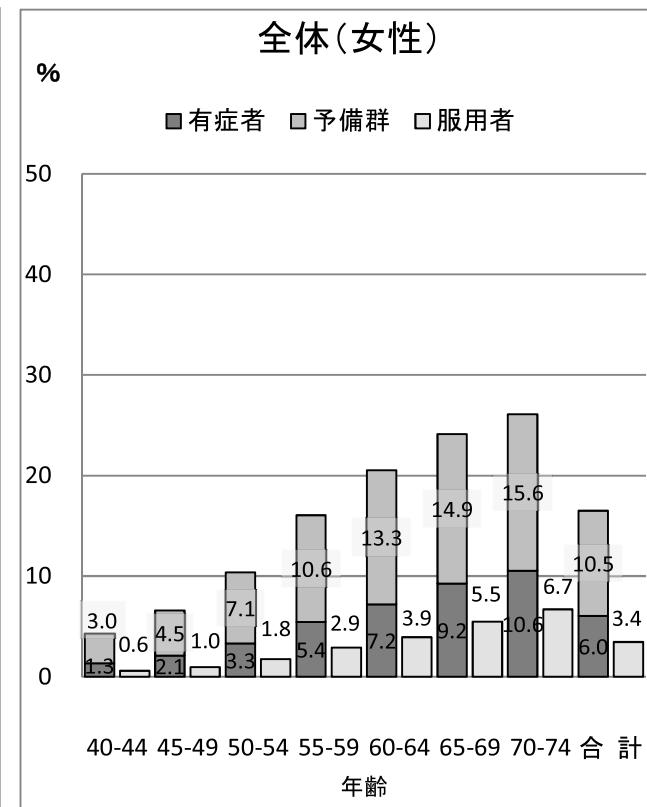
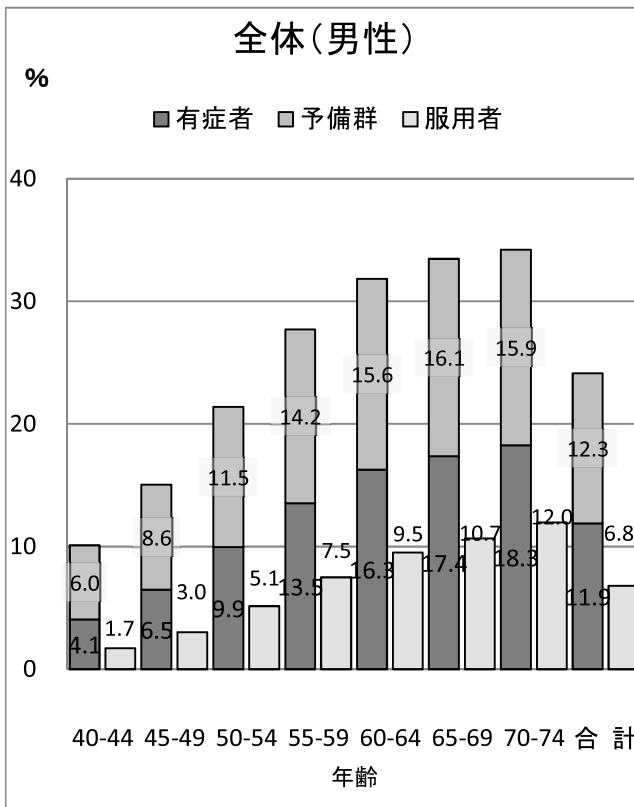


肥満判定別にみた、糖尿病・高血圧・脂質異常のリスクを2個以上持つ人の割合

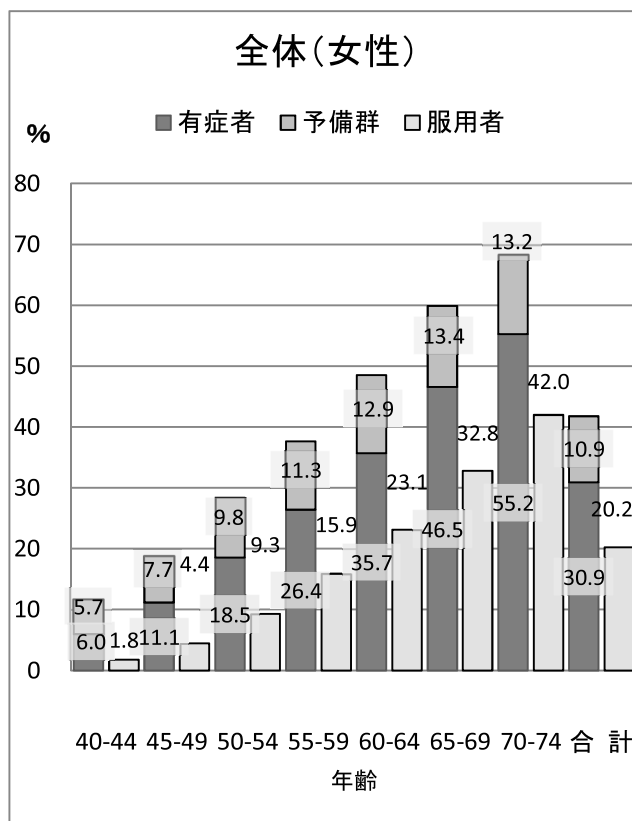
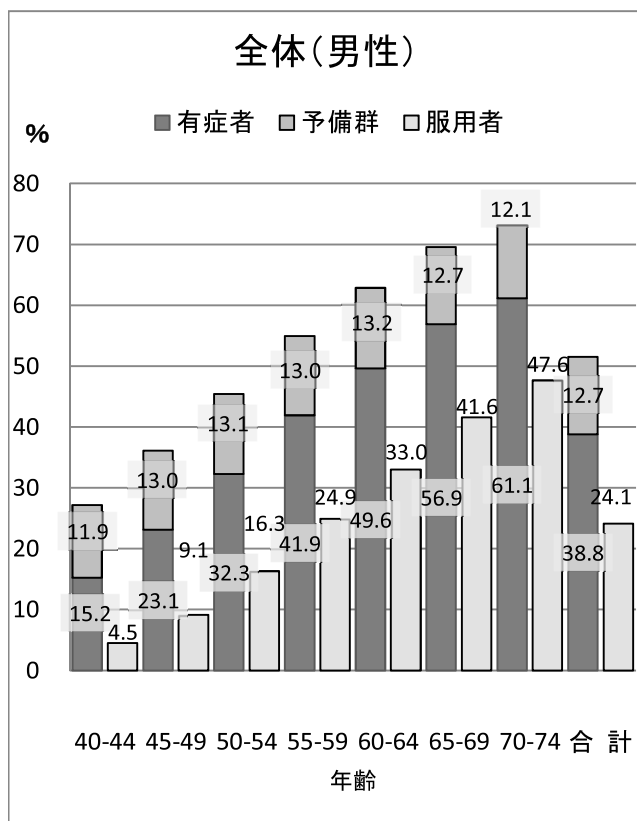


※ 肥満とは、腹囲基準値以上またはBMI25以上

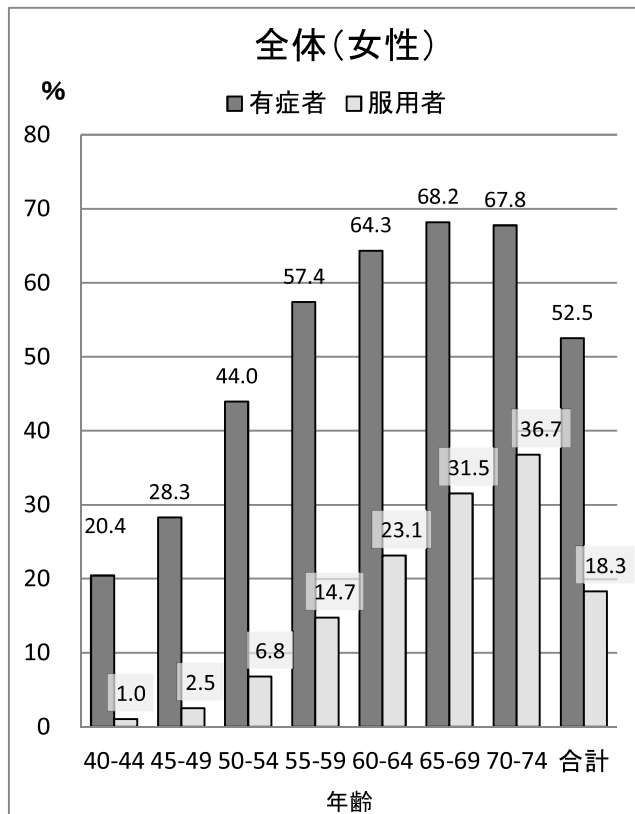
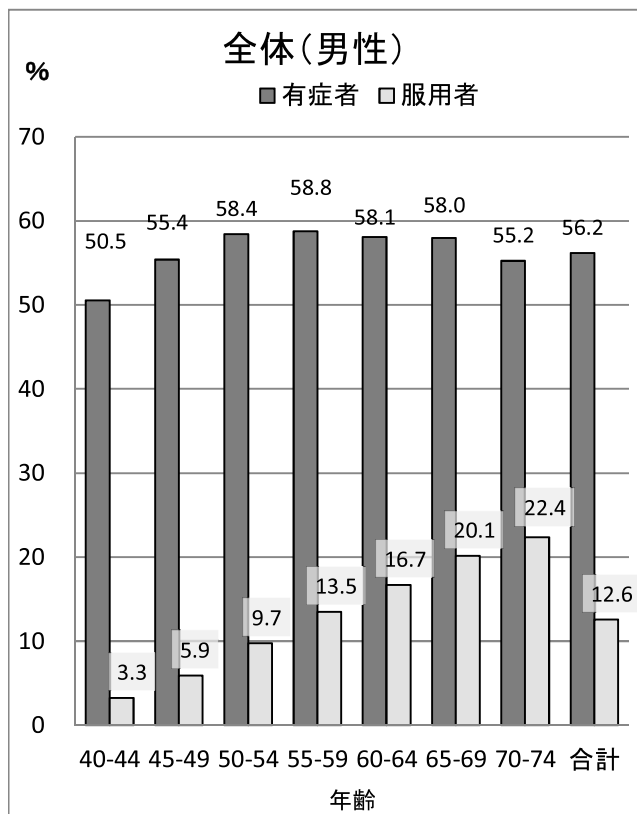
糖尿病有症者・予備群及び血糖を下げる薬など服用者の割合



## 高血圧症有症者・予備群及び血圧を下げる薬服用者の割合

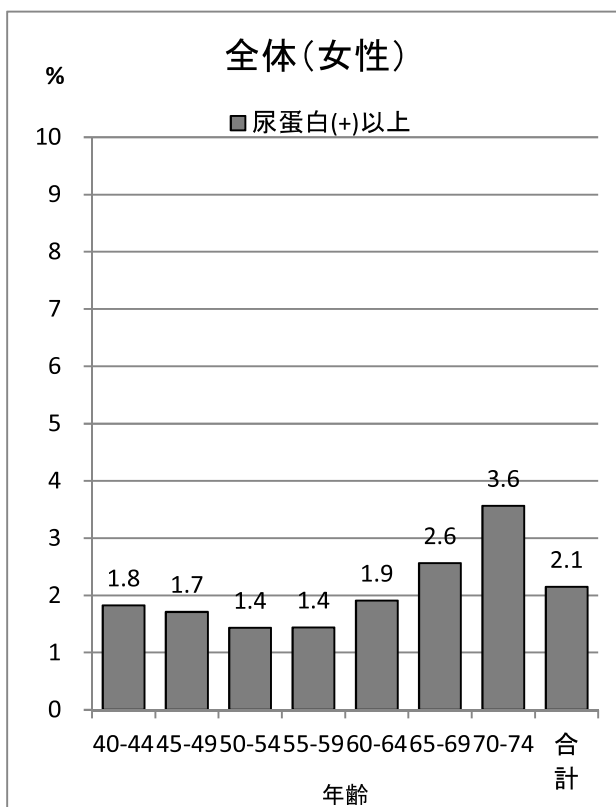
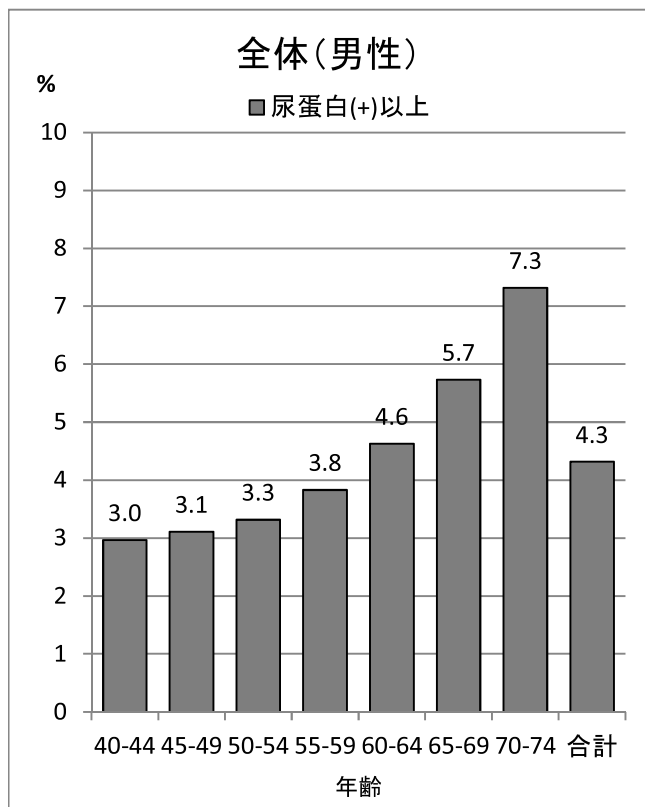


## 脂質異常症有症者及びコレステロールを下げる薬服用者の割合

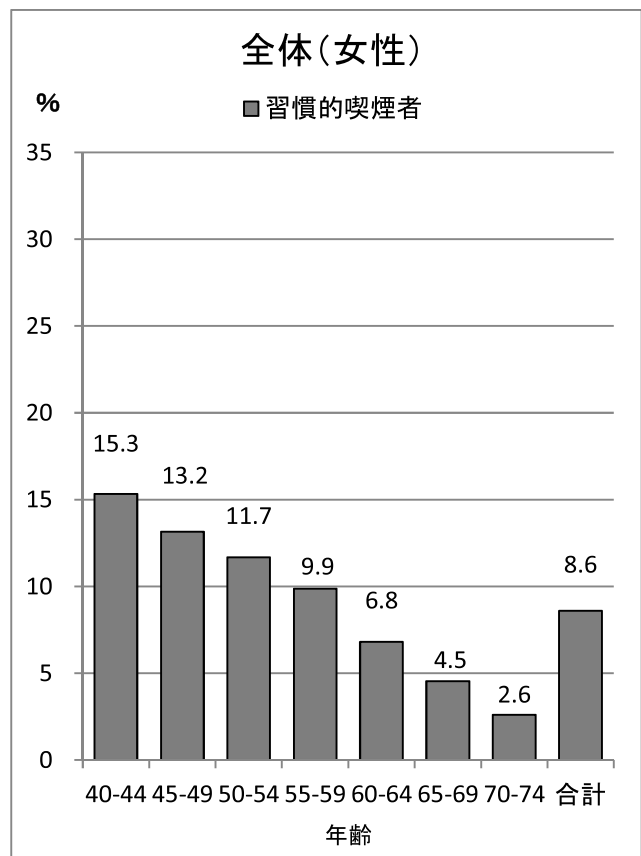
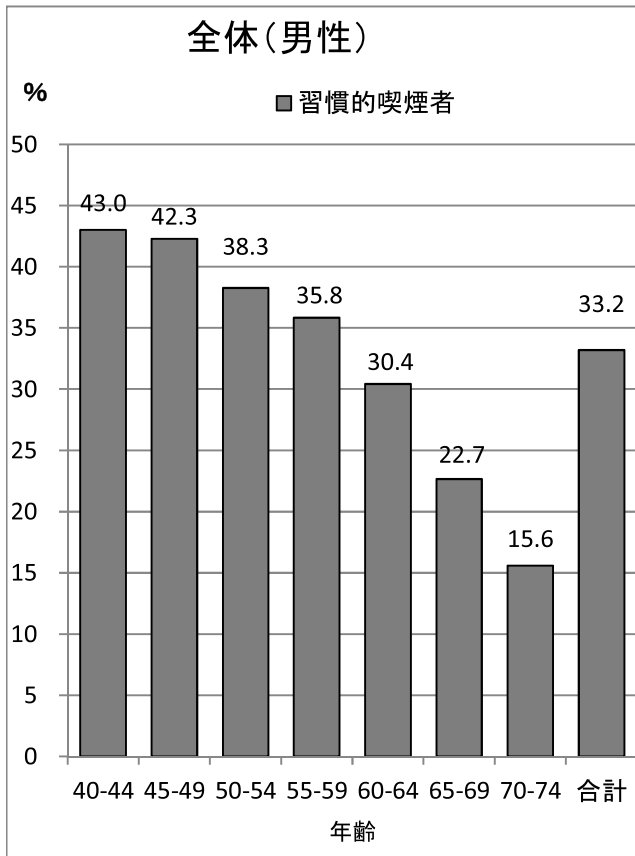




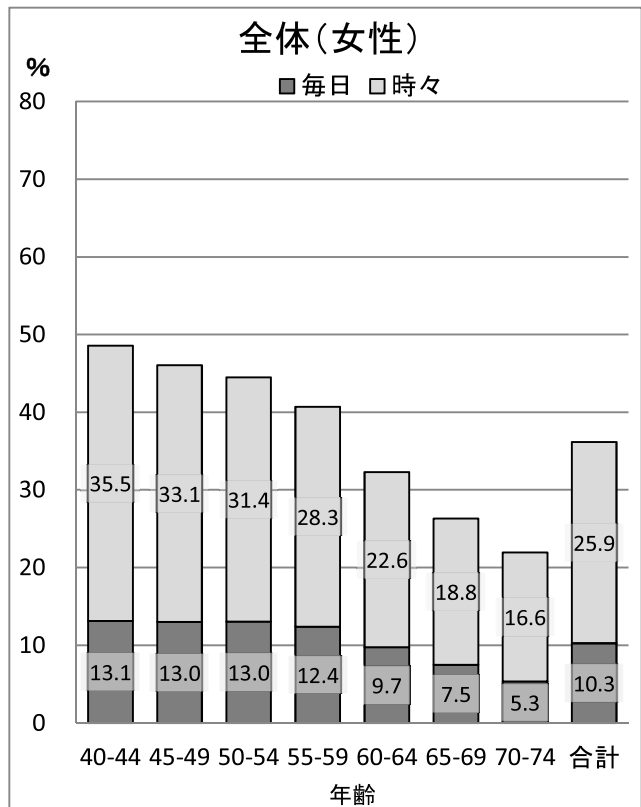
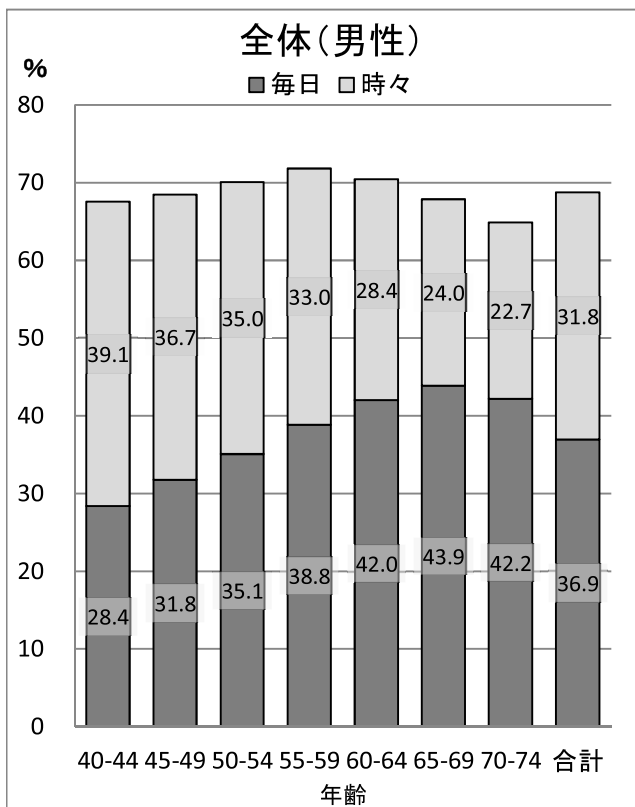
## 尿蛋白(+)以上の割合



## 習慣的喫煙者の割合



## 飲酒者の割合



## メタボリックシンドローム予備群・該当者の割合

静岡県全体（男性）

		年代別							合計
		40～44歳	45～49歳	50～54歳	55～59歳	60～64歳	65～69歳	70～74歳	
非該当	人数	42 706	34 136	30 428	29 345	27 475	28 130	25 289	217 509
	割合	73.6%	68.2%	65.2%	62.7%	60.3%	58.4%	59.9%	64.5%
メタボ予備群	人数	8 823	8 136	7 343	6 895	6 714	7 003	6 013	50 927
	割合	15.2%	16.3%	15.7%	14.7%	14.7%	14.5%	14.2%	15.1%
メタボ該当	人数	6 486	7 785	8 868	10 553	11 366	13 008	10 912	68 978
	割合	11.2%	15.6%	19.0%	22.6%	25.0%	27.0%	25.8%	20.4%
合計	人数	58 015	50 057	46 639	46 793	45 555	48 141	42 214	337 414
	割合	100.0%	100.0%	100.0%	100.0%	100.0%	100.0%	100.0%	100.0%

静岡県全体（女性）

		年代別							合計
		40～44歳	45～49歳	50～54歳	55～59歳	60～64歳	65～69歳	70～74歳	
非該当	人数	37 268	34 859	34 225	34 324	38 562	46 335	41 751	267 324
	割合	95.4%	93.9%	92.2%	90.1%	87.9%	86.3%	83.0%	89.3%
メタボ予備群	人数	1 154	1 309	1 511	1 608	2 104	2 460	2 666	12 812
	割合	3.0%	3.5%	4.1%	4.2%	4.8%	4.6%	5.3%	4.3%
メタボ該当	人数	647	971	1 368	2 148	3 189	4 914	5 863	19 100
	割合	1.7%	2.6%	3.7%	5.6%	7.3%	9.1%	11.7%	6.4%
合計	人数	39 069	37 139	37 104	38 080	43 855	53 709	50 280	299 236
	割合	100.0%	100.0%	100.0%	100.0%	100.0%	100.0%	100.0%	100.0%

## 肥満（BMI25以上または腹囲基準値以上）該当者の割合

静岡県全体（男性）

		年代別							合計
		40～44歳	45～49歳	50～54歳	55～59歳	60～64歳	65～69歳	70～74歳	
BMI<25, 腹囲<85/90cm	人数	34 162	27 583	25 322	25 305	24 281	25 491	23 269	185 413
	割合	57.8%	53.9%	53.1%	52.9%	52.7%	52.8%	55.1%	54.2%
BMI≥25, 腹囲<85/90cm	人数	1 810	1 441	1 290	1 066	863	746	691	7 907
	割合	3.1%	2.8%	2.7%	2.2%	1.9%	1.5%	1.6%	2.3%
BMI<25, 腹囲≥85/90cm	人数	6 275	6 514	7 084	8 010	9 084	10 764	9 269	57 000
	割合	10.6%	12.7%	14.9%	16.7%	19.7%	22.3%	21.9%	16.6%
BMI≥25, 腹囲≥85/90cm	人数	16 840	15 667	13 967	13 496	11 840	11 243	9 006	92 059
	割合	28.5%	30.6%	29.3%	28.2%	25.7%	23.3%	21.3%	26.9%
合計	人数	59 087	51 205	47 663	47 877	46 068	48 244	42 235	342 379
	割合	100.0%	100.0%	100.0%	100.0%	100.0%	100.0%	100.0%	100.0%

静岡県全体（女性）

		年代別							合計
		40～44歳	45～49歳	50～54歳	55～59歳	60～64歳	65～69歳	70～74歳	
BMI<25, 腹囲<85/90cm	人数	32 982	30 526	30 219	30 675	34 648	41 893	37 849	238 792
	割合	84.2%	81.9%	81.3%	80.4%	79.1%	78.2%	75.4%	79.8%
BMI≥25, 腹囲<85/90cm	人数	2 816	2 985	2 824	2 663	2 929	3 493	3 161	20 871
	割合	7.2%	8.0%	7.6%	7.0%	6.7%	6.5%	6.3%	7.0%
BMI<25, 腹囲≥85/90cm	人数	240	345	544	835	1 466	2 332	2 980	8 742
	割合	.6%	.9%	1.5%	2.2%	3.3%	4.4%	5.9%	2.9%
BMI≥25, 腹囲≥85/90cm	人数	3 123	3 414	3 595	3 981	4 758	5 852	6 227	30 950
	割合	8.0%	9.2%	9.7%	10.4%	10.9%	10.9%	12.4%	10.3%
合計	人数	39 161	37 270	37 182	38 154	43 801	53 570	50 217	299 355
	割合	100.0%	100.0%	100.0%	100.0%	100.0%	100.0%	100.0%	100.0%

肥満判定別にみた、糖尿病・高血圧・脂質異常のリスクを2個以上持つ人の割合  
静岡県全体（男性）

肥満		年代別							合計
		40～44歳	45～49歳	50～54歳	55～59歳	60～64歳	65～69歳	70～74歳	
リスク1個以下	人数	16 950	14 277	11 949	10 429	9 452	9 232	7 631	79 920
	割合	71.3%	63.8%	56.3%	48.7%	44.5%	40.8%	40.3%	52.7%
リスク2個以上	人数	6 814	8 106	9 268	11 001	11 793	13 412	11 305	71 699
	割合	28.7%	36.2%	43.7%	51.3%	55.5%	59.2%	59.7%	47.3%
合計	人数	23 764	22 383	21 217	21 430	21 245	22 644	18 936	151 619
	割合	100.0%	100.0%	100.0%	100.0%	100.0%	100.0%	100.0%	100.0%

非肥満		年代別							合計
		40～44歳	45～49歳	50～54歳	55～59歳	60～64歳	65～69歳	70～74歳	
リスク1個以下	人数	29 973	23 122	19 766	18 114	16 569	16 604	14 369	138 517
	割合	93.5%	89.3%	83.0%	76.0%	70.4%	65.5%	61.9%	78.0%
リスク2個以上	人数	2 090	2 776	4 051	5 713	6 972	8 729	8 848	39 179
	割合	6.5%	10.7%	17.0%	24.0%	29.6%	34.5%	38.1%	22.0%
合計	人数	32 063	25 898	23 817	23 827	23 541	25 333	23 217	177 696
	割合	100.0%	100.0%	100.0%	100.0%	100.0%	100.0%	100.0%	100.0%

静岡県全体（女性）

肥満		年代別							合計
		40～44歳	45～49歳	50～54歳	55～59歳	60～64歳	65～69歳	70～74歳	
リスク1個以下	人数	4 924	4 944	4 550	3 999	4 350	4 681	4 514	31 962
	割合	84.8%	78.4%	69.3%	56.4%	48.7%	40.4%	36.7%	54.6%
リスク2個以上	人数	880	1 365	2 017	3 093	4 581	6 899	7 782	26 617
	割合	15.2%	21.6%	30.7%	43.6%	51.3%	59.6%	63.3%	45.4%
合計	人数	5 804	6 309	6 567	7 092	8 931	11 580	12 296	58 579
	割合	100.0%	100.0%	100.0%	100.0%	100.0%	100.0%	100.0%	100.0%

非肥満		年代別							合計
		40～44歳	45～49歳	50～54歳	55～59歳	60～64歳	65～69歳	70～74歳	
リスク1個以下	人数	30 069	27 596	26 427	24 931	26 036	28 158	22 939	186 156
	割合	98.9%	97.5%	93.8%	86.8%	77.5%	68.0%	61.0%	81.5%
リスク2個以上	人数	341	709	1 751	3 804	7 578	13 281	14 683	42 147
	割合	1.1%	2.5%	6.2%	13.2%	22.5%	32.0%	39.0%	18.5%
合計	人数	30 410	28 305	28 178	28 735	33 614	41 439	37 622	228 303
	割合	100.0%	100.0%	100.0%	100.0%	100.0%	100.0%	100.0%	100.0%

糖尿病有病者・予備群の割合

静岡県全体（男性）

		年代別							合計
		40～44歳	45～49歳	50～54歳	55～59歳	60～64歳	65～69歳	70～74歳	
非該当	人数	51 841	42 375	36 512	33 898	30 922	31 984	27 769	255 301
	割合	89.9%	85.0%	78.6%	72.3%	68.2%	66.5%	65.8%	75.9%
糖尿病予備群	人数	3 484	4 270	5 327	6 645	7 063	7 743	6 728	41 260
	割合	6.0%	8.6%	11.5%	14.2%	15.6%	16.1%	15.9%	12.3%
糖尿病有病者	人数	2 343	3 231	4 619	6 345	7 385	8 349	7 716	39 988
	割合	4.1%	6.5%	9.9%	13.5%	16.3%	17.4%	18.3%	11.9%
合計	人数	57 668	49 876	46 458	46 888	45 370	48 076	42 213	336 549
	割合	100.0%	100.0%	100.0%	100.0%	100.0%	100.0%	100.0%	100.0%

静岡県全体（女性）

		年代別							合計
		40～44歳	45～49歳	50～54歳	55～59歳	60～64歳	65～69歳	70～74歳	
非該当	人数	36 674	33 976	32 579	31 394	34 520	40 618	37 132	246 893
	割合	95.7%	93.4%	89.6%	83.9%	79.5%	75.9%	73.9%	83.5%
糖尿病予備群	人数	1 139	1 631	2 581	3 979	5 785	7 966	7 823	30 904
	割合	3.0%	4.5%	7.1%	10.6%	13.3%	14.9%	15.6%	10.5%
糖尿病有病者	人数	514	762	1 192	2 030	3 125	4 950	5 303	17 876
	割合	1.3%	2.1%	3.3%	5.4%	7.2%	9.2%	10.6%	6.0%
合計	人数	38 327	36 369	36 352	37 403	43 430	53 534	50 258	295 673
	割合	100.0%	100.0%	100.0%	100.0%	100.0%	100.0%	100.0%	100.0%

## インスリン使用・血糖を下げる薬服用者の割合

静岡県全体（男性）

		年代別							合計
		40～44歳	45～49歳	50～54歳	55～59歳	60～64歳	65～69歳	70～74歳	
服用している	人数	996	1 528	2 430	3 556	4 359	5 149	5 067	23 085
	割合	1.7%	3.0%	5.1%	7.5%	9.5%	10.7%	12.0%	6.8%
服用していない	人数	57 398	49 144	44 783	43 973	41 480	43 142	37 277	317 197
	割合	98.3%	97.0%	94.9%	92.5%	90.5%	89.3%	88.0%	93.2%
合計	人数	58 394	50 672	47 213	47 529	45 839	48 291	42 344	340 282
	割合	100.0%	100.0%	100.0%	100.0%	100.0%	100.0%	100.0%	100.0%

静岡県全体（女性）

		年代別							合計
		40～44歳	45～49歳	50～54歳	55～59歳	60～64歳	65～69歳	70～74歳	
服用している	人数	234	368	669	1 131	1 776	3 008	3 412	10 598
	割合	.6%	1.0%	1.8%	2.9%	3.9%	5.5%	6.7%	3.4%
服用していない	人数	40 387	37 883	37 542	38 268	43 663	52 032	47 630	297 405
	割合	99.4%	99.0%	98.2%	97.1%	96.1%	94.5%	93.3%	96.6%
合計	人数	40 621	38 251	38 211	39 399	45 439	55 040	51 042	308 003
	割合	100.0%	100.0%	100.0%	100.0%	100.0%	100.0%	100.0%	100.0%

## 高血圧症有病者・予備群の割合

静岡県全体（男性）

		年代別							合計
		40～44歳	45～49歳	50～54歳	55～59歳	60～64歳	65～69歳	70～74歳	
非該当	人数	42 369	32 147	25 515	21 210	16 974	14 680	11 307	164 202
	割合	72.8%	63.9%	54.6%	45.1%	37.2%	30.4%	26.7%	48.5%
高血圧症予備群	人数	6 949	6 515	6 118	6 123	6 024	6 126	5 137	42 992
	割合	11.9%	13.0%	13.1%	13.0%	13.2%	12.7%	12.1%	12.7%
高血圧症有症者	人数	8 859	11 636	15 089	19 711	22 674	27 428	25 838	131 235
	割合	15.2%	23.1%	32.3%	41.9%	49.6%	56.9%	61.1%	38.8%
合計	人数	58 177	50 298	46 722	47 044	45 672	48 234	42 282	338 429
	割合	100.0%	100.0%	100.0%	100.0%	100.0%	100.0%	100.0%	100.0%

静岡県全体（女性）

		年代別							合計
		40～44歳	45～49歳	50～54歳	55～59歳	60～64歳	65～69歳	70～74歳	
非該当	人数	33 743	29 518	26 077	23 379	22 525	21 587	15 922	172 751
	割合	88.3%	81.2%	71.6%	62.3%	51.5%	40.1%	31.5%	58.3%
高血圧症予備群	人数	2 186	2 788	3 581	4 226	5 627	7 197	6 680	32 285
	割合	5.7%	7.7%	9.8%	11.3%	12.9%	13.4%	13.2%	10.9%
高血圧症有症者	人数	2 294	4 050	6 746	9 904	15 599	25 046	27 888	91 527
	割合	6.0%	11.1%	18.5%	26.4%	35.7%	46.5%	55.2%	30.9%
合計	人数	38 223	36 356	36 404	37 509	43 751	53 830	50 490	296 563
	割合	100.0%	100.0%	100.0%	100.0%	100.0%	100.0%	100.0%	100.0%

## 血圧を下げる薬服用者の割合

静岡県全体（男性）

		年代別							合計
		40～44歳	45～49歳	50～54歳	55～59歳	60～64歳	65～69歳	70～74歳	
服用している	人数	2 610	4 625	7 717	11 855	15 145	20 074	20 168	82 194
	割合	4.5%	9.1%	16.3%	24.9%	33.0%	41.6%	47.6%	24.1%
服用していない	人数	55 804	46 087	39 547	35 736	30 749	28 237	22 176	258 336
	割合	95.5%	90.9%	83.7%	75.1%	67.0%	58.4%	52.4%	75.9%
合計	人数	58 414	50 712	47 264	47 591	45 894	48 311	42 344	340 530
	割合	100.0%	100.0%	100.0%	100.0%	100.0%	100.0%	100.0%	100.0%

静岡県全体（女性）

		年代別							合計
		40～44歳	45～49歳	50～54歳	55～59歳	60～64歳	65～69歳	70～74歳	
服用している	人数	732	1 702	3 557	6 263	10 507	18 071	21 428	62 260
	割合	1.8%	4.4%	9.3%	15.9%	23.1%	32.8%	42.0%	20.2%
服用していない	人数	39 890	36 557	34 669	33 150	34 940	36 972	29 616	245 794
	割合	98.2%	95.6%	90.7%	84.1%	76.9%	67.2%	58.0%	79.8%
合計	人数	40 622	38 259	38 226	39 413	45 447	55 043	51 044	308 054
	割合	100.0%	100.0%	100.0%	100.0%	100.0%	100.0%	100.0%	100.0%

## 脂質異常症有病者の割合

静岡県全体（男性）

		年代別							合計
		40～44歳	45～49歳	50～54歳	55～59歳	60～64歳	65～69歳	70～74歳	
非該当	人数	27 765	21 766	19 011	18 814	18 982	20 251	18 903	145 492
	割合	49.5%	44.6%	41.6%	41.2%	41.9%	42.0%	44.8%	43.8%
脂質異常有症者	人数	28 373	27 029	26 715	26 802	26 294	27 918	23 331	186 462
	割合	50.5%	55.4%	58.4%	58.8%	58.1%	58.0%	55.2%	56.2%
合計	人数	56 138	48 795	45 726	45 616	45 276	48 169	42 234	331 954
	割合	100.0%	100.0%	100.0%	100.0%	100.0%	100.0%	100.0%	100.0%

静岡県全体（女性）

		年代別							合計
		40～44歳	45～49歳	50～54歳	55～59歳	60～64歳	65～69歳	70～74歳	
非該当	人数	28 570	24 903	19 635	15 446	15 417	17 045	16 210	137 226
	割合	79.6%	71.7%	56.0%	42.6%	35.7%	31.8%	32.2%	47.5%
脂質異常有症者	人数	7 334	9 814	15 397	20 818	27 824	36 542	34 096	151 825
	割合	20.4%	28.3%	44.0%	57.4%	64.3%	68.2%	67.8%	52.5%
合計	人数	35 904	34 717	35 032	36 264	43 241	53 587	50 306	289 051
	割合	100.0%	100.0%	100.0%	100.0%	100.0%	100.0%	100.0%	100.0%

## コレステロールを下げる薬服用者の割合

静岡県全体（男性）

		年代別							合計
		40～44歳	45～49歳	50～54歳	55～59歳	60～64歳	65～69歳	70～74歳	
服用している	人数	1 899	2 988	4 596	6 410	7 644	9 724	9 476	42 737
	割合	3.3%	5.9%	9.7%	13.5%	16.7%	20.1%	22.4%	12.6%
服用していない	人数	56 495	47 696	42 623	41 129	38 206	38 567	32 867	297 583
	割合	96.7%	94.1%	90.3%	86.5%	83.3%	79.9%	77.6%	87.4%
合計	人数	58 394	50 684	47 219	47 539	45 850	48 291	42 343	340 320
	割合	100.0%	100.0%	100.0%	100.0%	100.0%	100.0%	100.0%	100.0%

静岡県全体（女性）

		年代別							合計
		40～44歳	45～49歳	50～54歳	55～59歳	60～64歳	65～69歳	70～74歳	
服用している	人数	424	957	2 591	5 804	10 508	17 358	18 754	56 396
	割合	1.0%	2.5%	6.8%	14.7%	23.1%	31.5%	36.7%	18.3%
服用していない	人数	40 199	37 294	35 623	33 606	34 940	37 683	32 290	251 635
	割合	99.0%	97.5%	93.2%	85.3%	76.9%	68.5%	63.3%	81.7%
合計	人数	40 623	38 251	38 214	39 410	45 448	55 041	51 044	308 031
	割合	100.0%	100.0%	100.0%	100.0%	100.0%	100.0%	100.0%	100.0%

## 尿蛋白(+)以上の割合

静岡県全体（男性）

		年代別							合計
		40～44歳	45～49歳	50～54歳	55～59歳	60～64歳	65～69歳	70～74歳	
非該当	人数	56 893	49 022	45 303	45 257	43 704	45 474	39 124	324 777
	割合	97.0%	96.9%	96.7%	96.2%	95.4%	94.3%	92.7%	95.7%
尿蛋白(+)以上	人数	1 738	1 573	1 554	1 803	2 120	2 765	3 090	14 643
	割合	3.0%	3.1%	3.3%	3.8%	4.6%	5.7%	7.3%	4.3%
合計	人数	58 631	50 595	46 857	47 060	45 824	48 239	42 214	339 420
	割合	100.0%	100.0%	100.0%	100.0%	100.0%	100.0%	100.0%	100.0%

静岡県全体（女性）

		年代別							合計
		40～44歳	45～49歳	50～54歳	55～59歳	60～64歳	65～69歳	70～74歳	
非該当	人数	38 907	36 628	36 971	38 348	44 415	53 550	49 055	297 874
	割合	98.2%	98.3%	98.6%	98.6%	98.1%	97.4%	96.4%	97.9%
尿蛋白(+)以上	人数	724	638	538	559	864	1 408	1 814	6 545
	割合	1.8%	1.7%	1.4%	1.4%	1.9%	2.6%	3.6%	2.1%
合計	人数	39 631	37 266	37 509	38 907	45 279	54 958	50 869	304 419
	割合	100.0%	100.0%	100.0%	100.0%	100.0%	100.0%	100.0%	100.0%

## 習慣的喫煙者の割合

静岡県全体（男性）

		年代別							合計
		40～44歳	45～49歳	50～54歳	55～59歳	60～64歳	65～69歳	70～74歳	
喫煙者	人数	24 839	21 232	17 875	16 721	13 814	10 939	6 603	112 023
	割合	43.0%	42.3%	38.3%	35.8%	30.4%	22.7%	15.6%	33.2%
非喫煙者	人数	32 916	28 974	28 838	29 927	31 600	37 312	35 735	225 302
	割合	57.0%	57.7%	61.7%	64.2%	69.6%	77.3%	84.4%	66.8%
合計	人数	57 755	50 206	46 713	46 648	45 414	48 251	42 338	337 325
	割合	100.0%	100.0%	100.0%	100.0%	100.0%	100.0%	100.0%	100.0%

静岡県全体（女性）

		年代別							合計
		40～44歳	45～49歳	50～54歳	55～59歳	60～64歳	65～69歳	70～74歳	
喫煙者	人数	6 151	4 970	4 407	3 835	3 073	2 497	1 327	26 260
	割合	15.3%	13.2%	11.7%	9.9%	6.8%	4.5%	2.6%	8.6%
非喫煙者	人数	33 986	32 822	33 369	35 058	42 144	52 509	49 705	279 593
	割合	84.7%	86.8%	88.3%	90.1%	93.2%	95.5%	97.4%	91.4%
合計	人数	40 137	37 792	37 776	38 893	45 217	55 006	51 032	305 853
	割合	100.0%	100.0%	100.0%	100.0%	100.0%	100.0%	100.0%	100.0%

## 飲酒者の割合

静岡県全体（男性）

		年代別							合計
		40～44歳	45～49歳	50～54歳	55～59歳	60～64歳	65～69歳	70～74歳	
毎日	人数	15 643	15 207	15 580	17 256	17 940	19 195	15 779	116 600
	割合	28.4%	31.8%	35.1%	38.8%	42.0%	43.9%	42.2%	36.9%
時々	人数	21 570	17 558	15 538	14 641	12 119	10 480	8 484	100 390
	割合	39.1%	36.7%	35.0%	33.0%	28.4%	24.0%	22.7%	31.8%
ほとんど飲まない	人数	17 892	15 072	13 299	12 526	12 630	14 057	13 138	98 614
	割合	32.5%	31.5%	29.9%	28.2%	29.6%	32.1%	35.1%	31.2%
合計	人数	55 105	47 837	44 417	44 423	42 689	43 732	37 401	315 604
	割合	100.0%	100.0%	100.0%	100.0%	100.0%	100.0%	100.0%	100.0%

静岡県全体（女性）

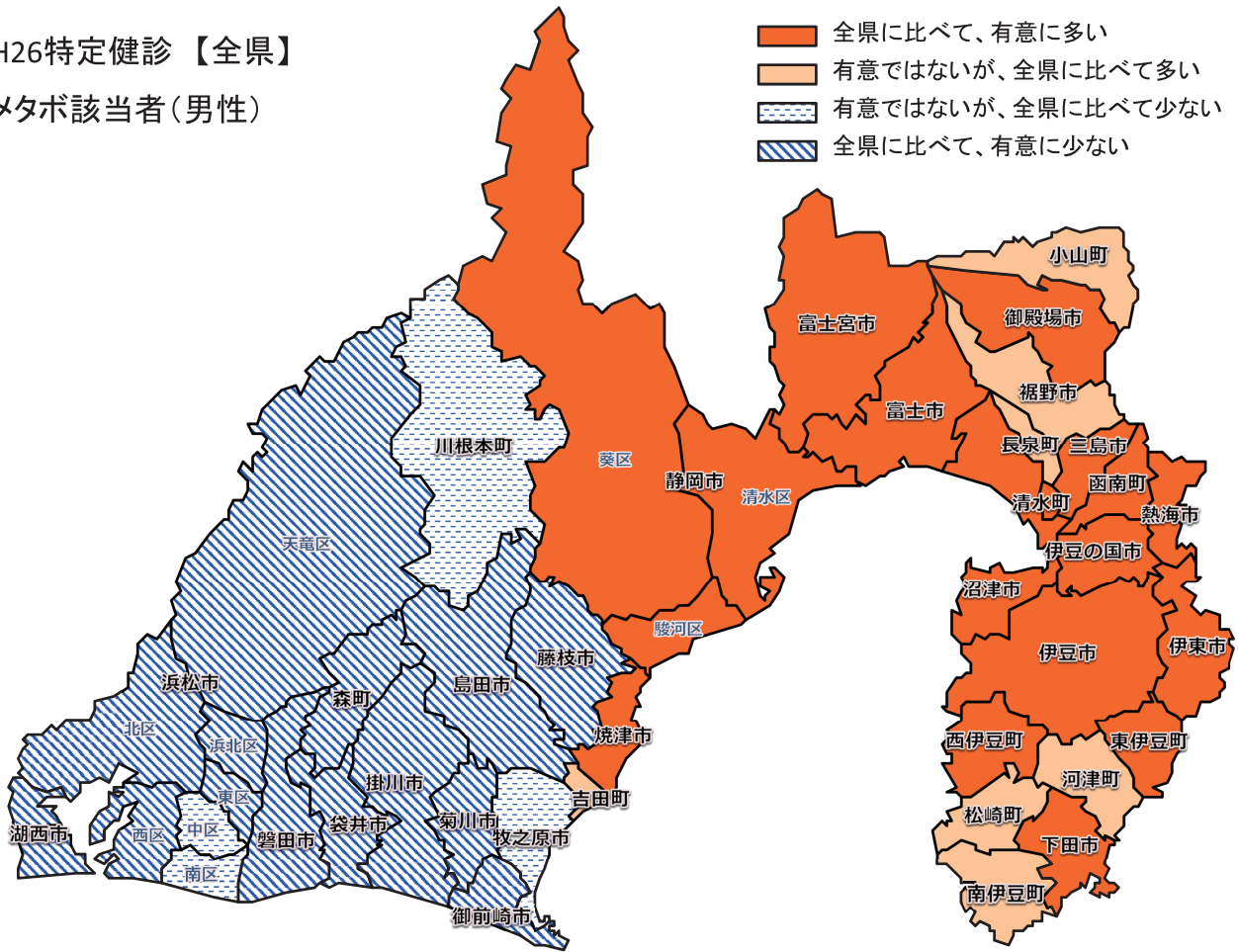
		年代別							合計
		40～44歳	45～49歳	50～54歳	55～59歳	60～64歳	65～69歳	70～74歳	
毎日	人数	5 009	4 653	4 655	4 529	4 047	3 700	2 402	28 995
	割合	13.1%	13.0%	13.0%	12.4%	9.7%	7.5%	5.3%	10.3%
時々	人数	13 543	11 845	11 222	10 373	9 397	9 274	7 510	73 164
	割合	35.5%	33.1%	31.4%	28.3%	22.6%	18.8%	16.6%	25.9%
ほとんど飲まない	人数	19 634	19 336	19 806	21 706	28 189	36 388	35 270	180 329
	割合	51.4%	54.0%	55.5%	59.3%	67.7%	73.7%	78.1%	63.8%
合計	人数	38 186	35 834	35 683	36 608	41 633	49 362	45 182	282 488
	割合	100.0%	100.0%	100.0%	100.0%	100.0%	100.0%	100.0%	100.0%



### H26特定健診【全県】

メタボ該当者(男性)

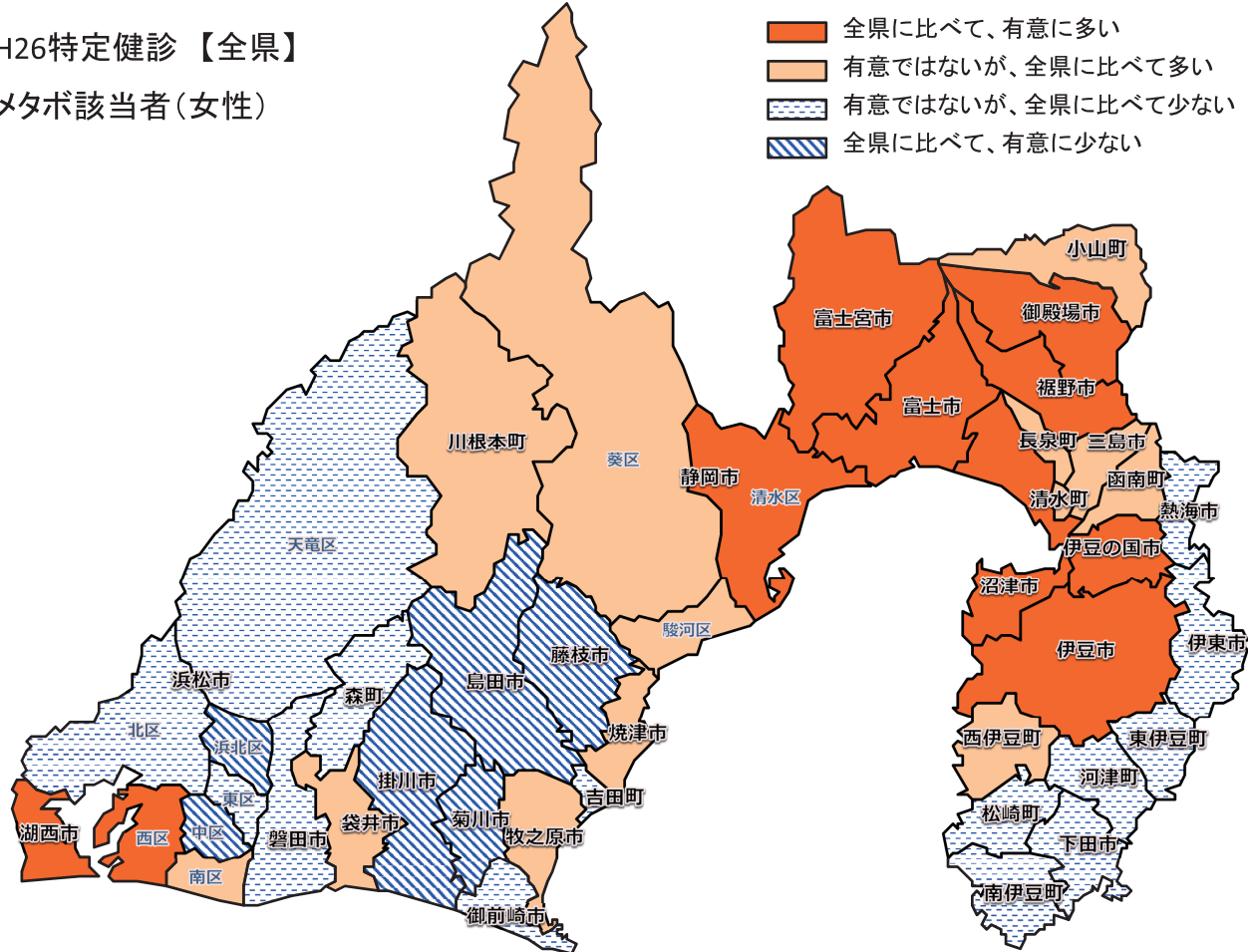
- 全県に比べて、有意に多い
- 有意ではないが、全県に比べて多い
- 有意ではないが、全県に比べて少ない
- 全県に比べて、有意に少ない



### H26特定健診【全県】

メタボ該当者(女性)

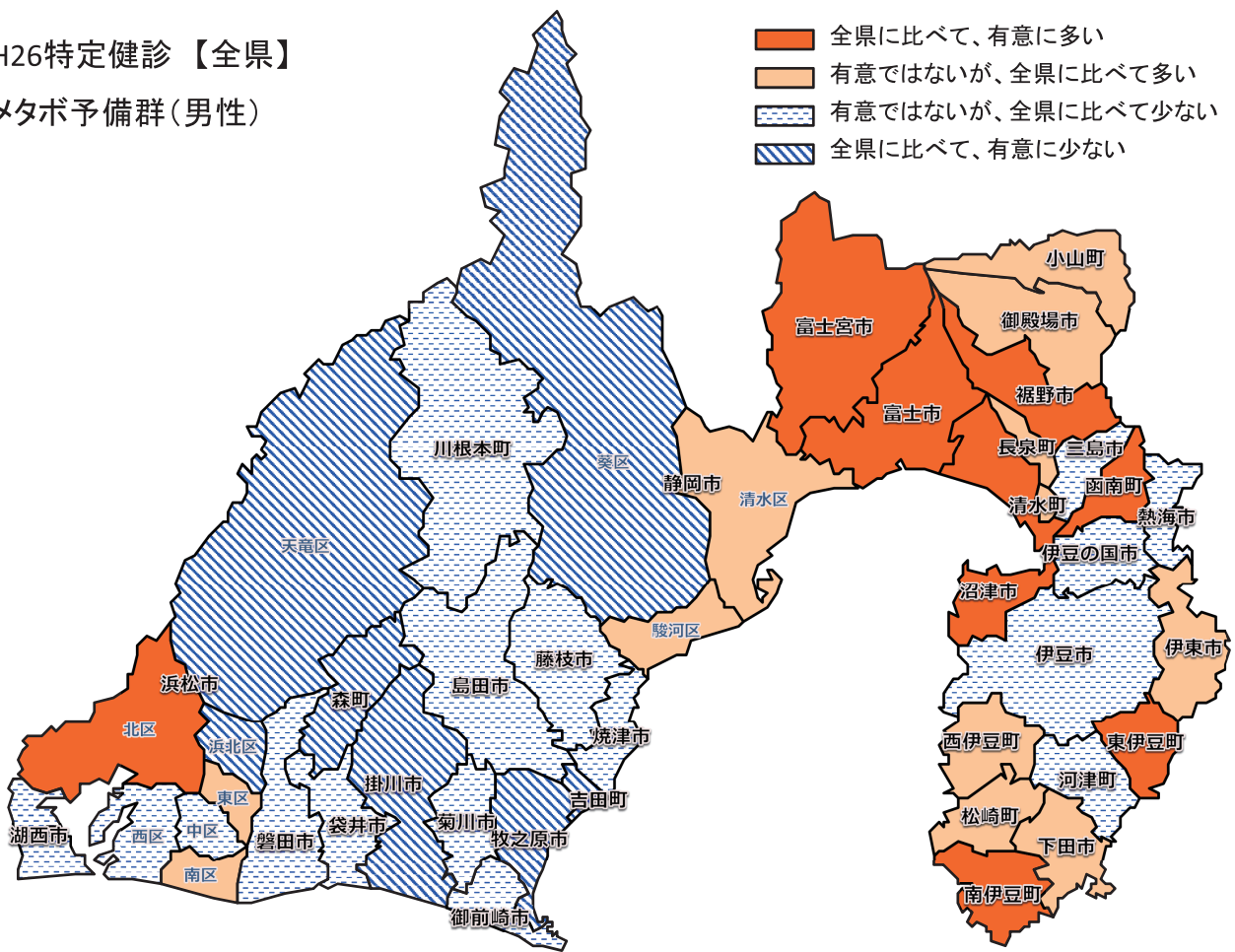
- 全県に比べて、有意に多い
- 有意ではないが、全県に比べて多い
- 有意ではないが、全県に比べて少ない
- 全県に比べて、有意に少ない



## H26特定健診【全県】

### メタボ予備群(男性)

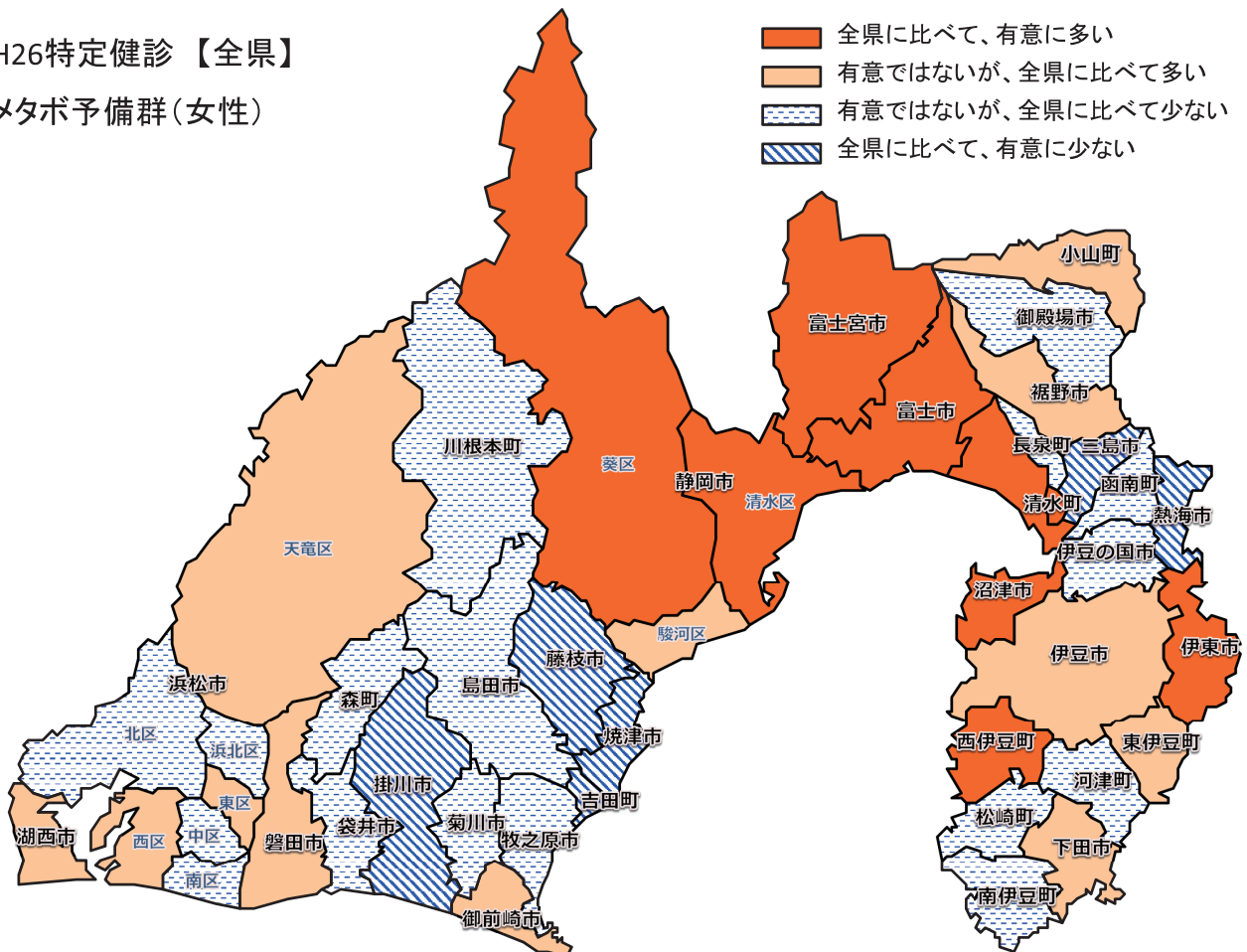
- 全県に比べて、有意に多い
- 有意ではないが、全県に比べて多い
- 有意ではないが、全県に比べて少ない
- 全県に比べて、有意に少ない



## H26特定健診【全県】

### メタボ予備群(女性)

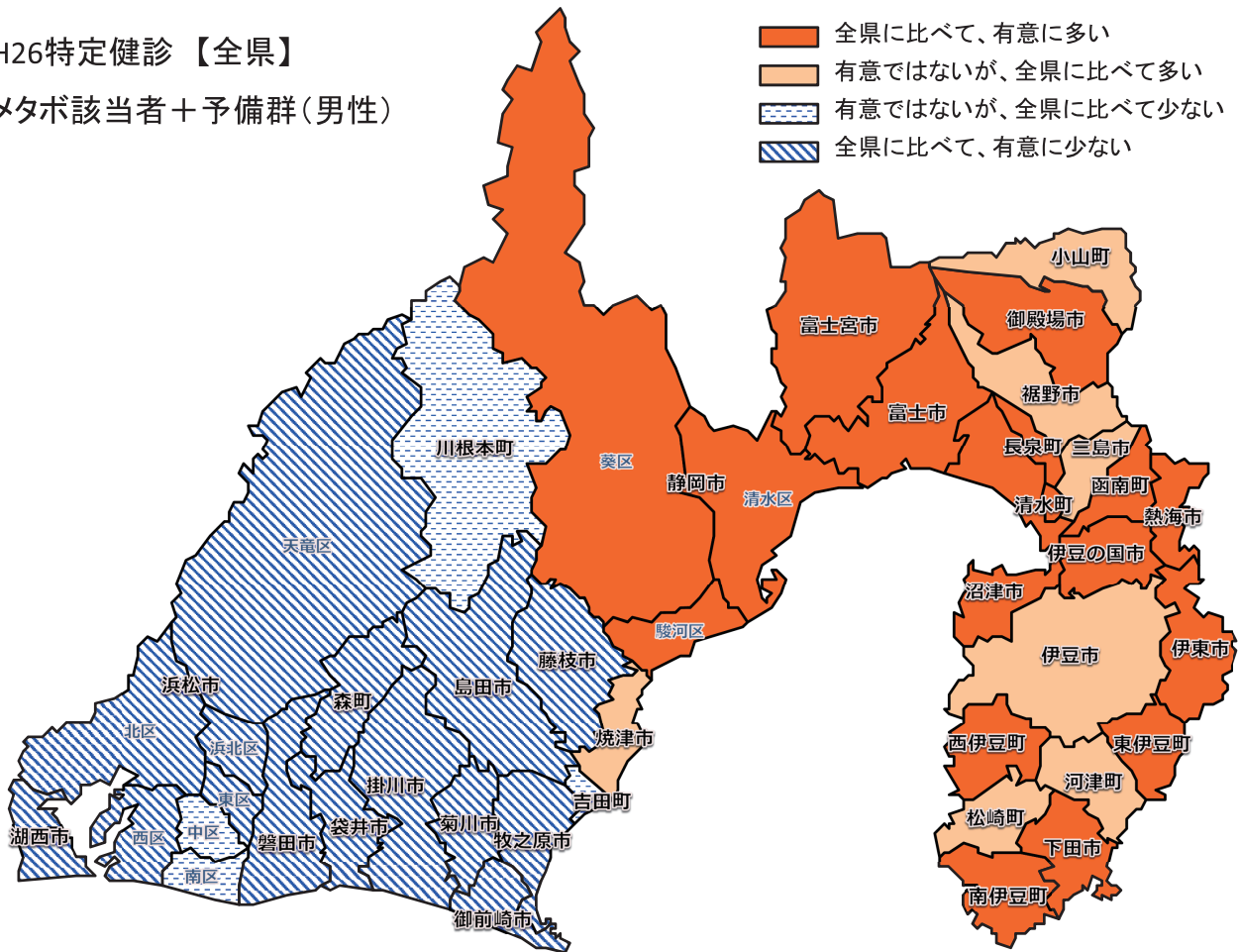
- 全県に比べて、有意に多い
- 有意ではないが、全県に比べて多い
- 有意ではないが、全県に比べて少ない
- 全県に比べて、有意に少ない



## H26特定健診【全県】

メタボ該当者＋予備群(男性)

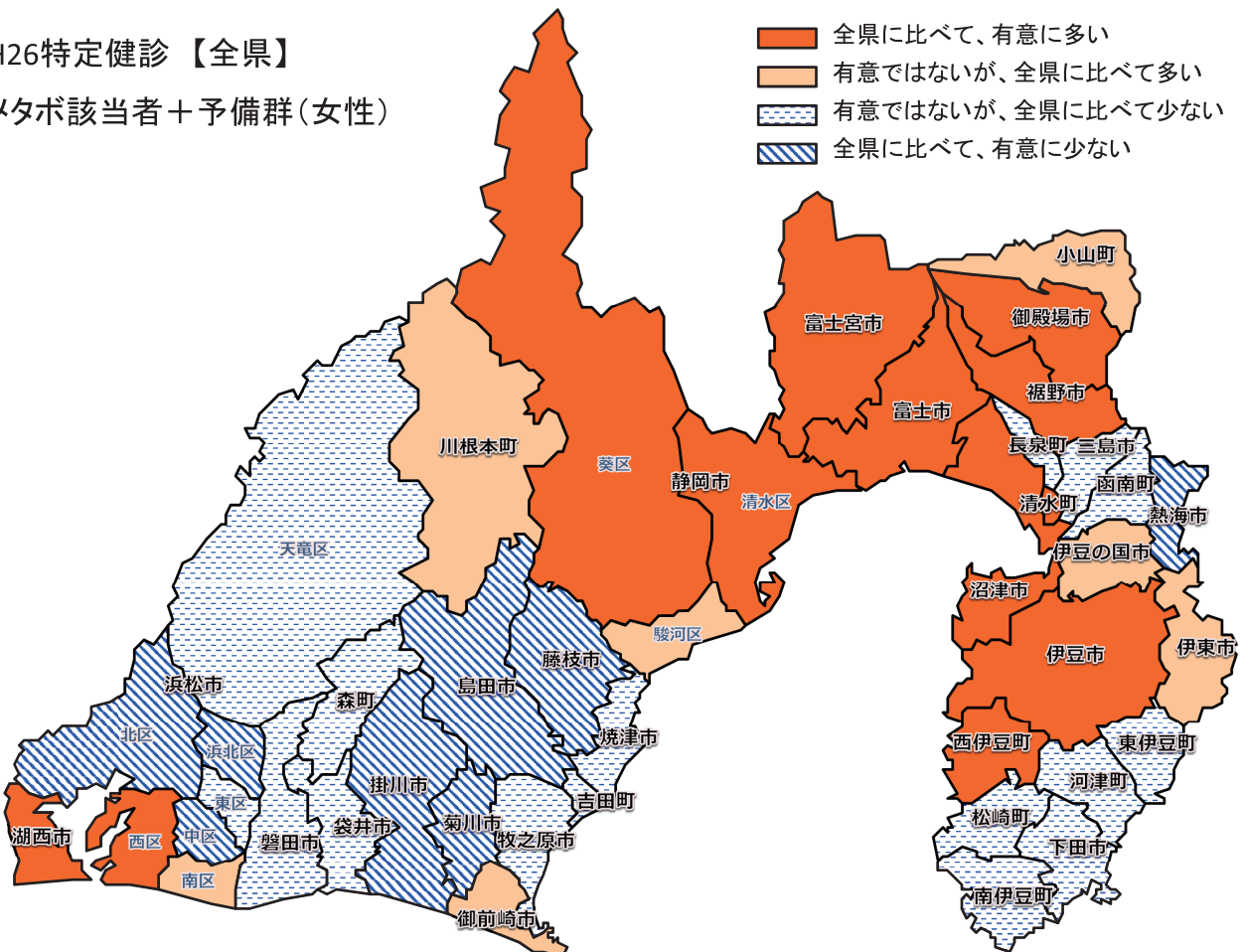
- 全県に比べて、有意に多い
- 有意ではないが、全県に比べて多い
- 有意ではないが、全県に比べて少ない
- 全県に比べて、有意に少ない



## H26特定健診【全県】

メタボ該当者＋予備群(女性)

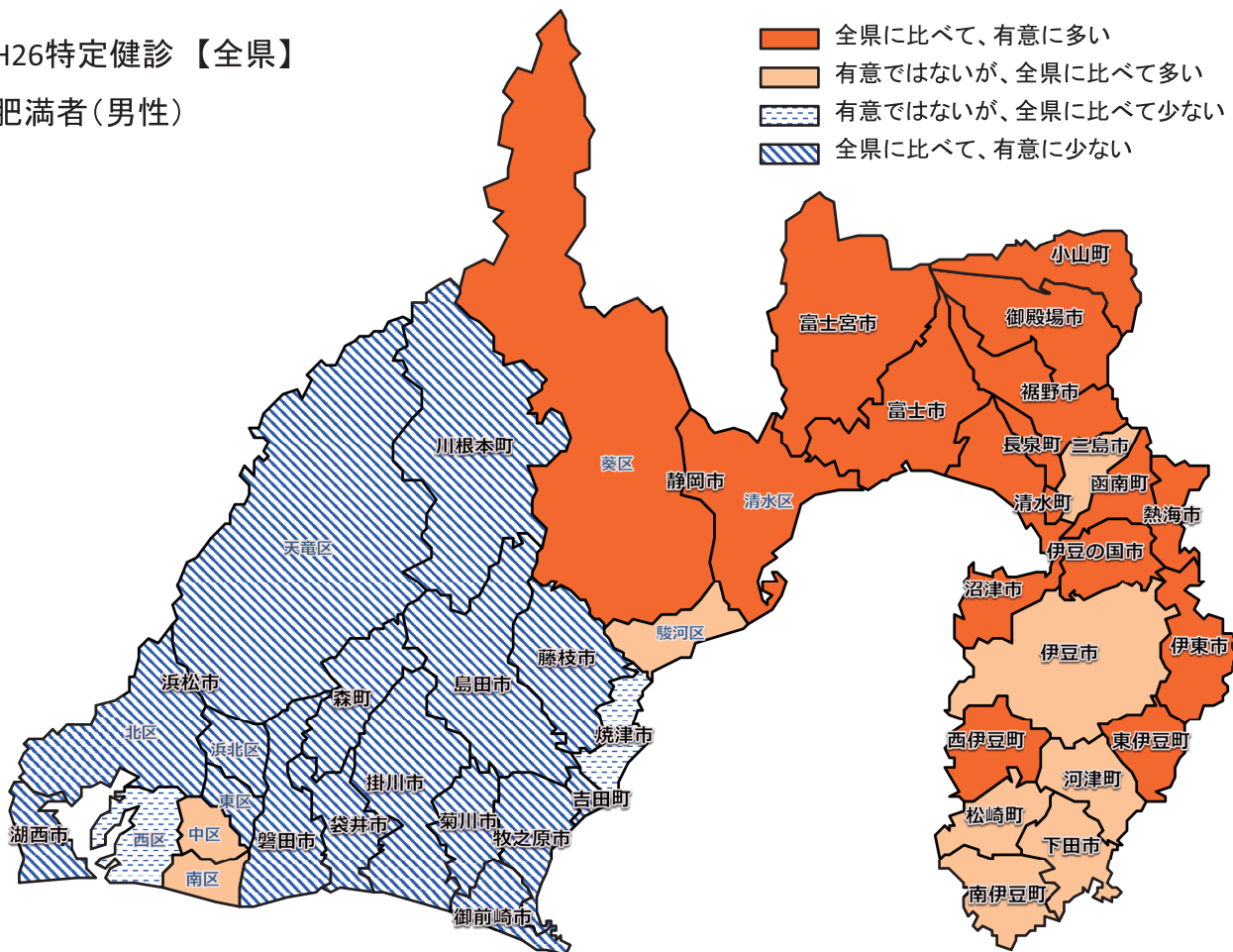
- 全県に比べて、有意に多い
- 有意ではないが、全県に比べて多い
- 有意ではないが、全県に比べて少ない
- 全県に比べて、有意に少ない



## H26特定健診【全県】

肥満者(男性)

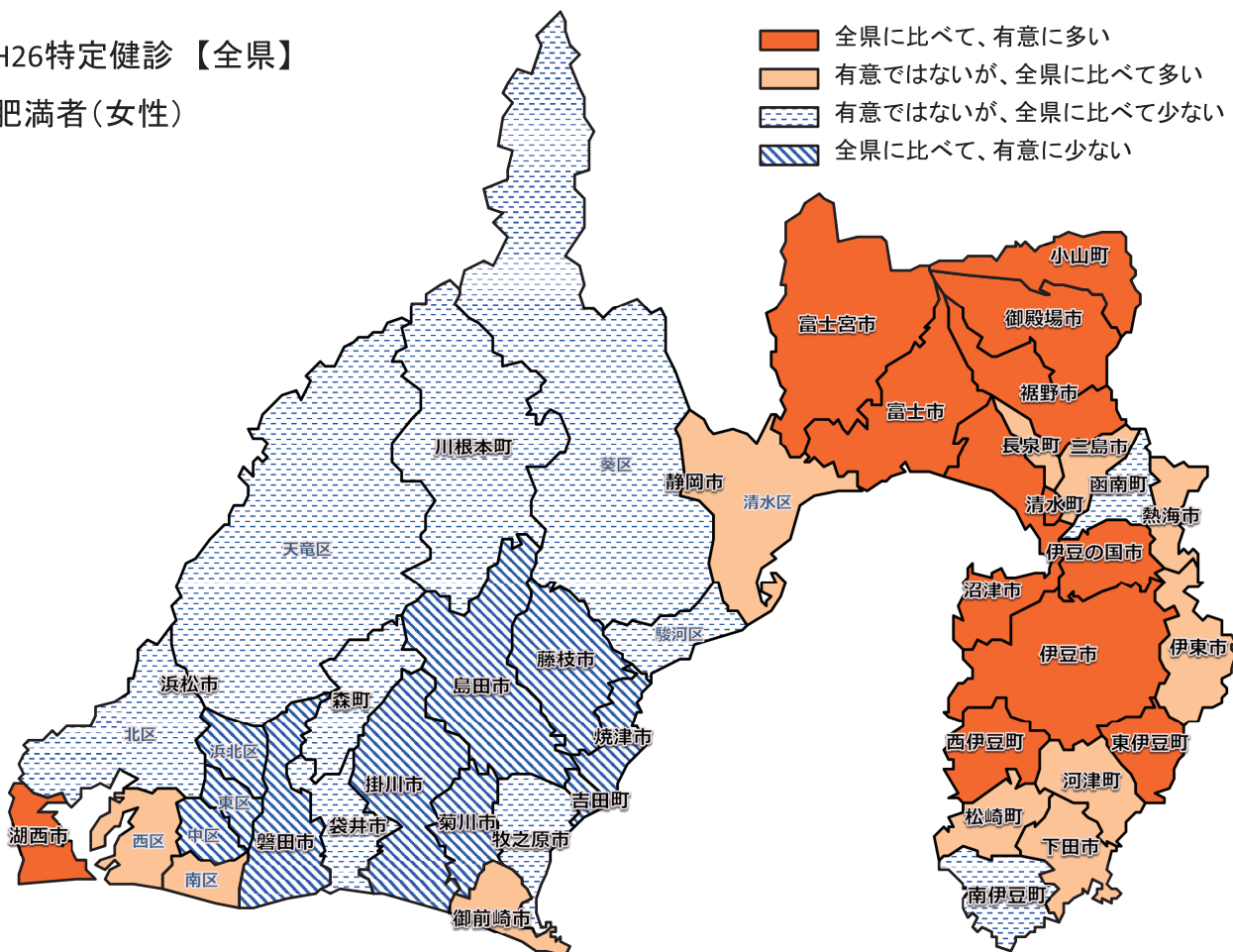
- 全県に比べて、有意に多い
- 有意ではないが、全県に比べて多い
- 有意ではないが、全県に比べて少ない
- 全県に比べて、有意に少ない



## H26特定健診【全県】

肥満者(女性)

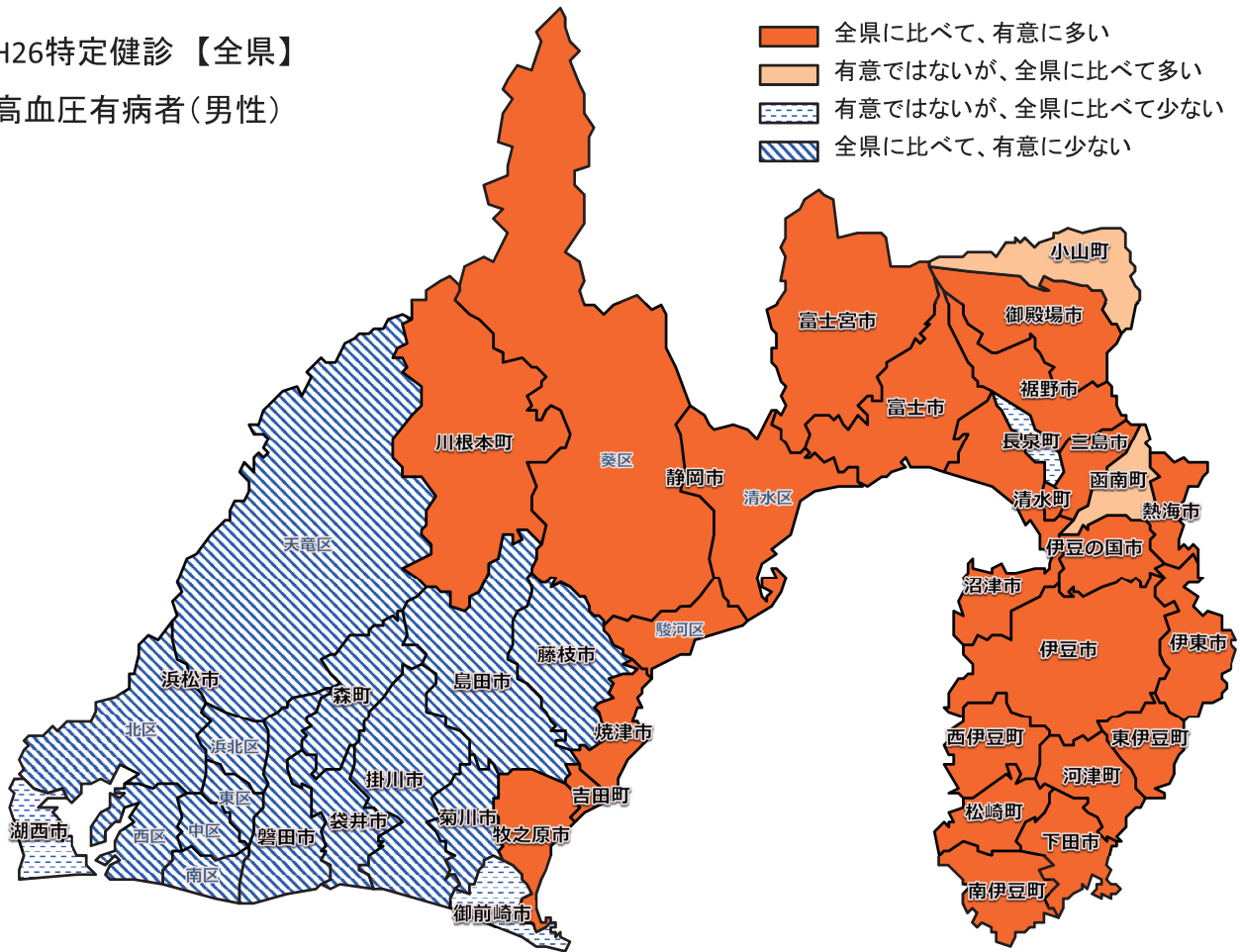
- 全県に比べて、有意に多い
- 有意ではないが、全県に比べて多い
- 有意ではないが、全県に比べて少ない
- 全県に比べて、有意に少ない



H26特定健診【全県】

高血圧有病者(男性)

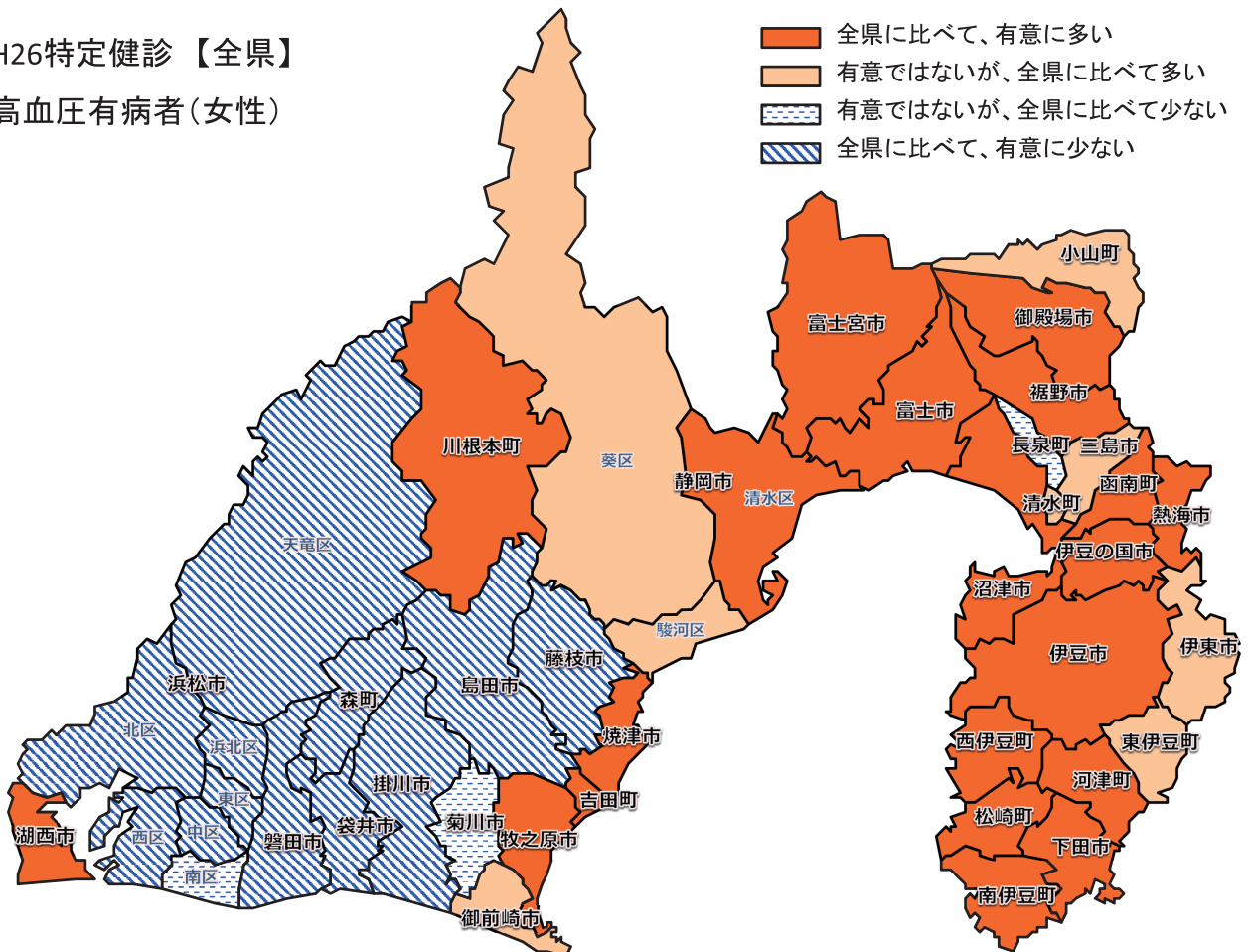
- 全県に比べて、有意に多い
- 有意ではないが、全県に比べて多い
- 有意ではないが、全県に比べて少ない
- 全県に比べて、有意に少ない



H26特定健診【全県】

高血圧有病者(女性)

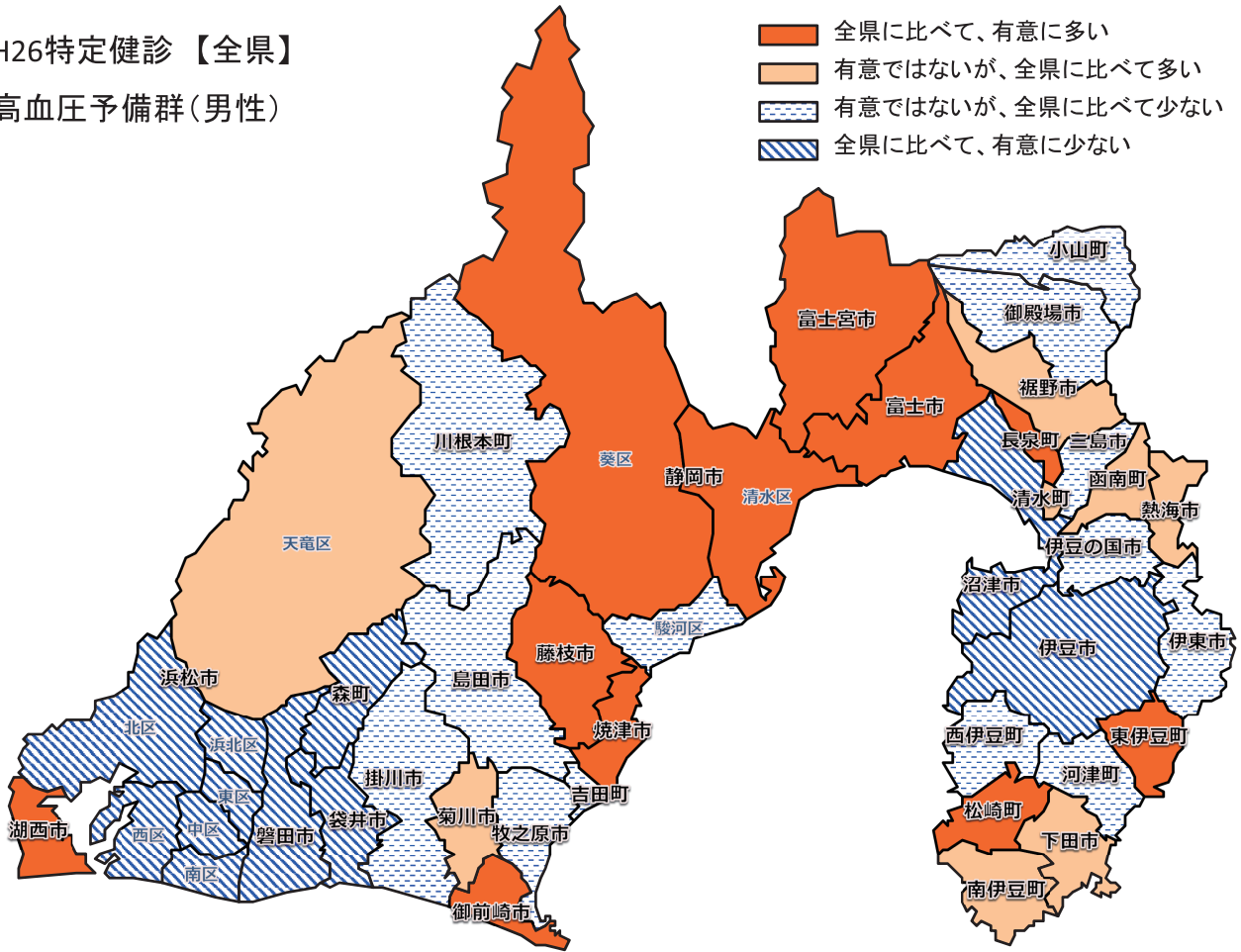
- 全県に比べて、有意に多い
- 有意ではないが、全県に比べて多い
- 有意ではないが、全県に比べて少ない
- 全県に比べて、有意に少ない



H26特定健診【全県】

高血圧予備群(男性)

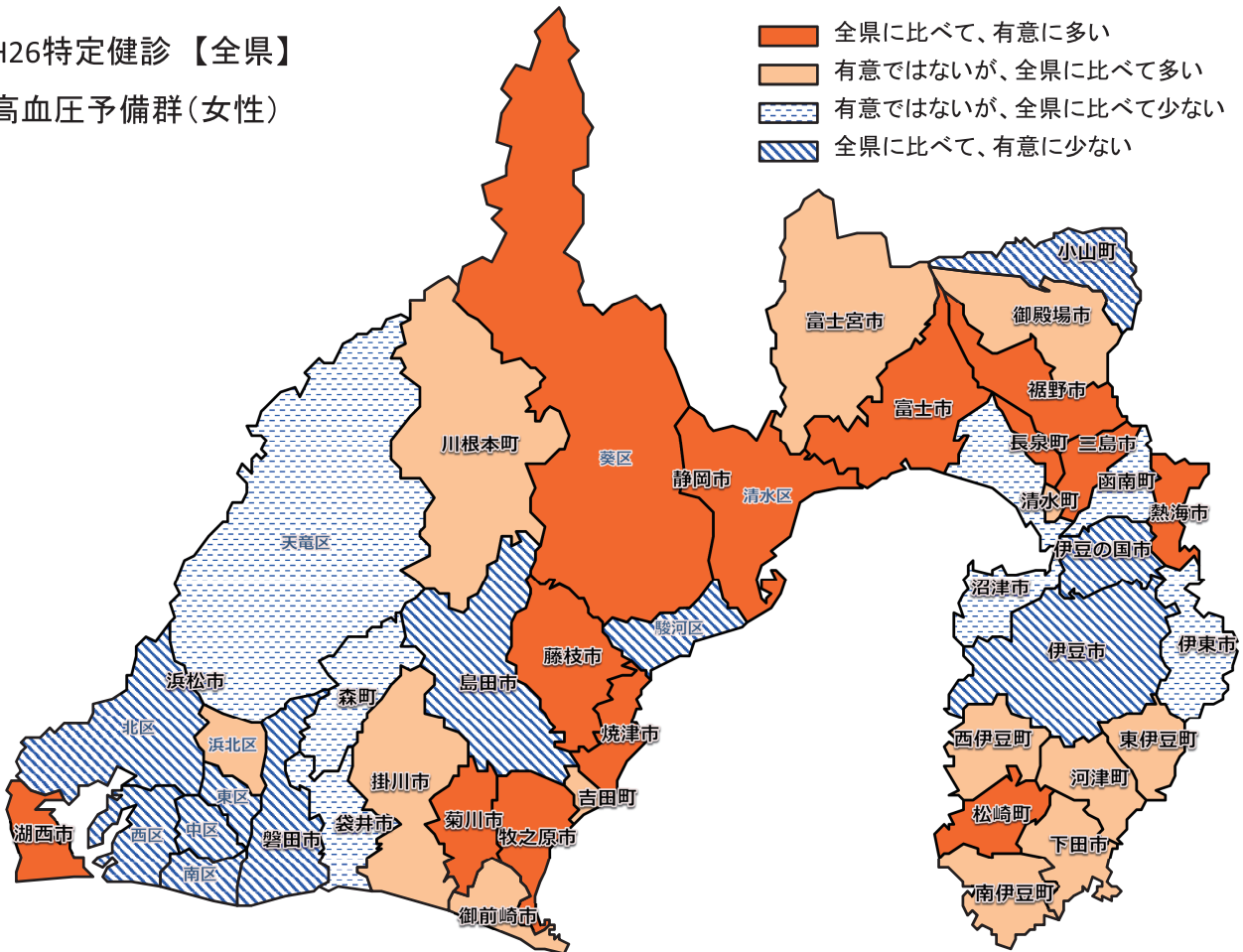
- 全県に比べて、有意に多い
- 有意ではないが、全県に比べて多い
- 有意ではないが、全県に比べて少ない
- 全県に比べて、有意に少ない



H26特定健診【全県】

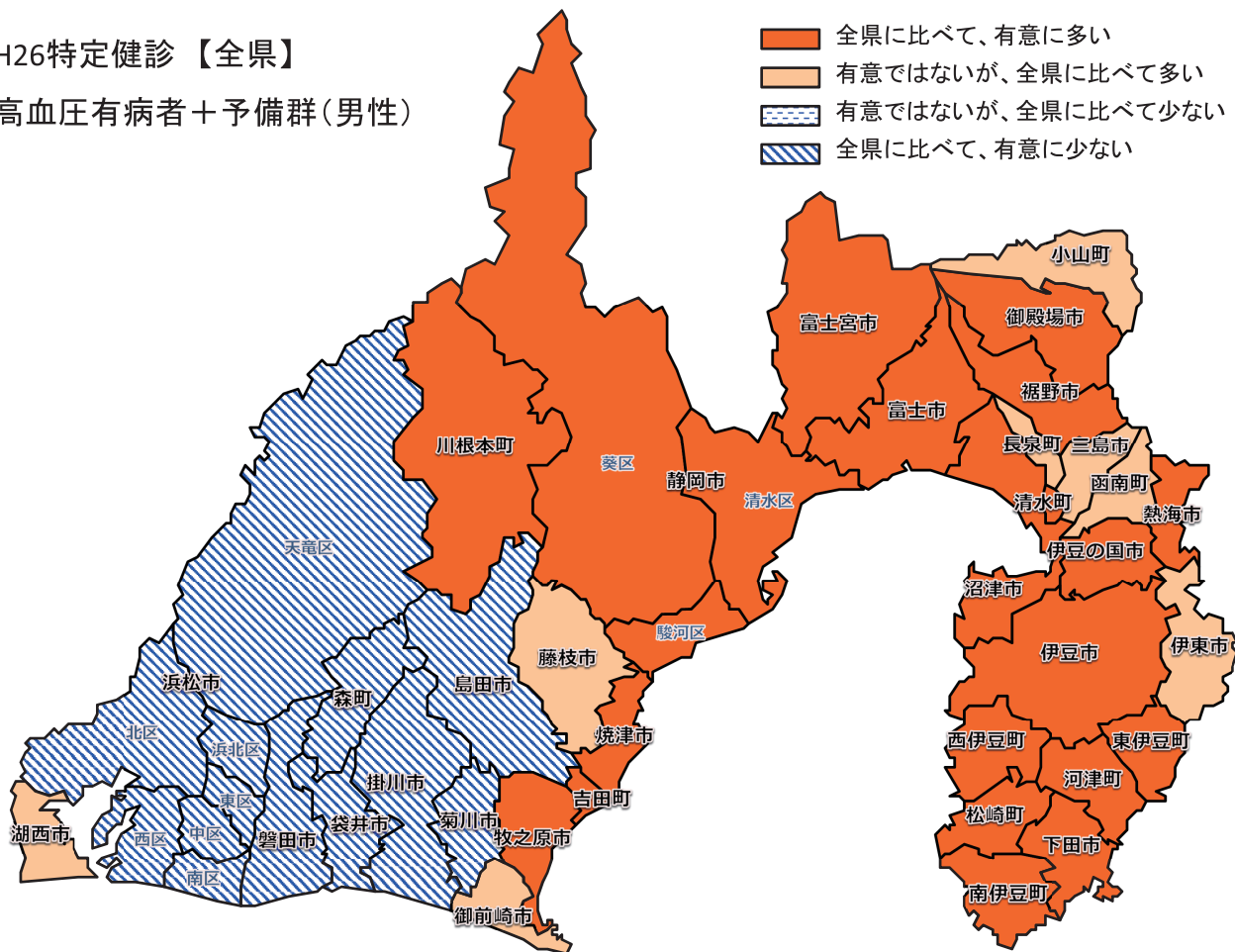
高血圧予備群(女性)

- 全県に比べて、有意に多い
- 有意ではないが、全県に比べて多い
- 有意ではないが、全県に比べて少ない
- 全県に比べて、有意に少ない



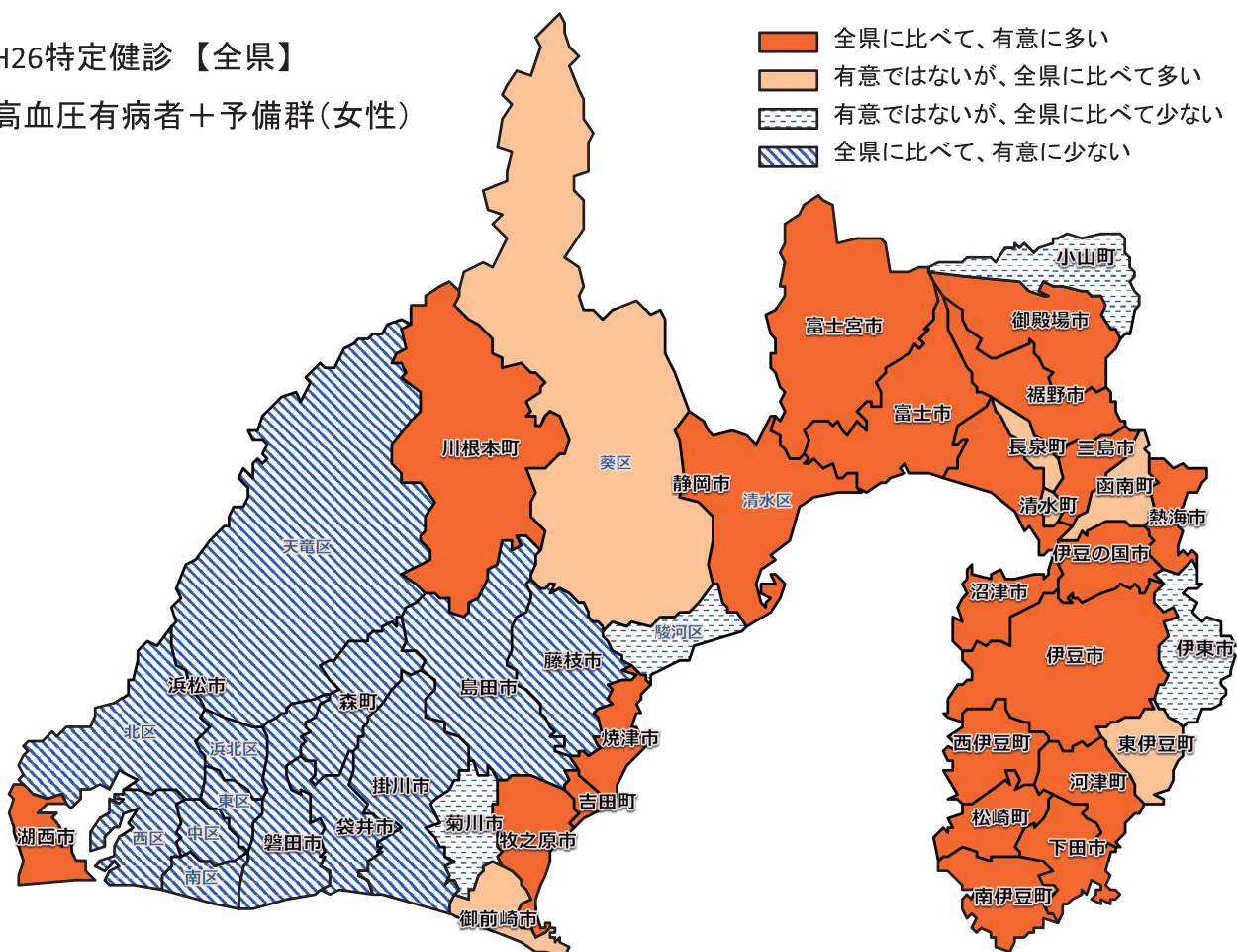
## H26特定健診【全県】

高血圧有病者＋予備群(男性)



## H26特定健診【全県】

高血圧有病者＋予備群(女性)

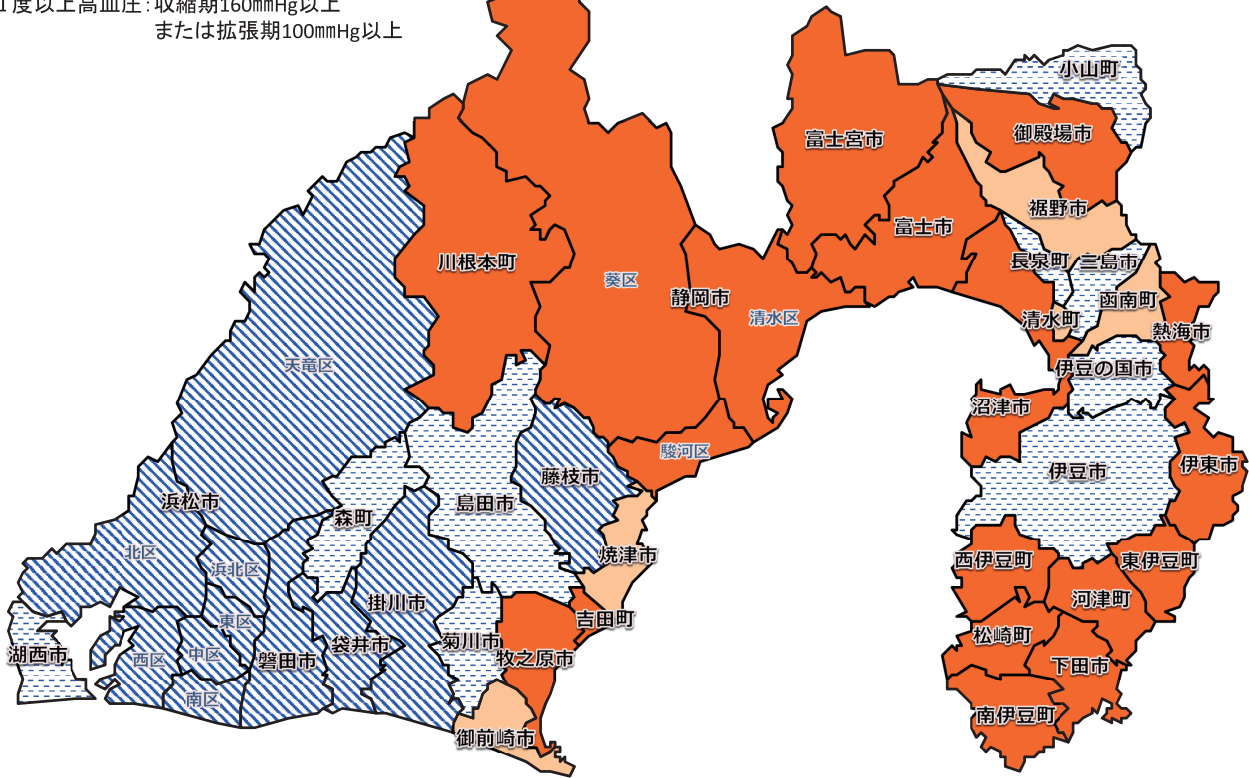


## H26特定健診【全県】

### Ⅱ度以上高血圧該当者(男性)

Ⅱ度以上高血圧: 収縮期160mmHg以上  
または拡張期100mmHg以上

- 全県に比べて、有意に多い
- 有意ではないが、全県に比べて多い
- 有意ではないが、全県に比べて少ない
- 全県に比べて、有意に少ない

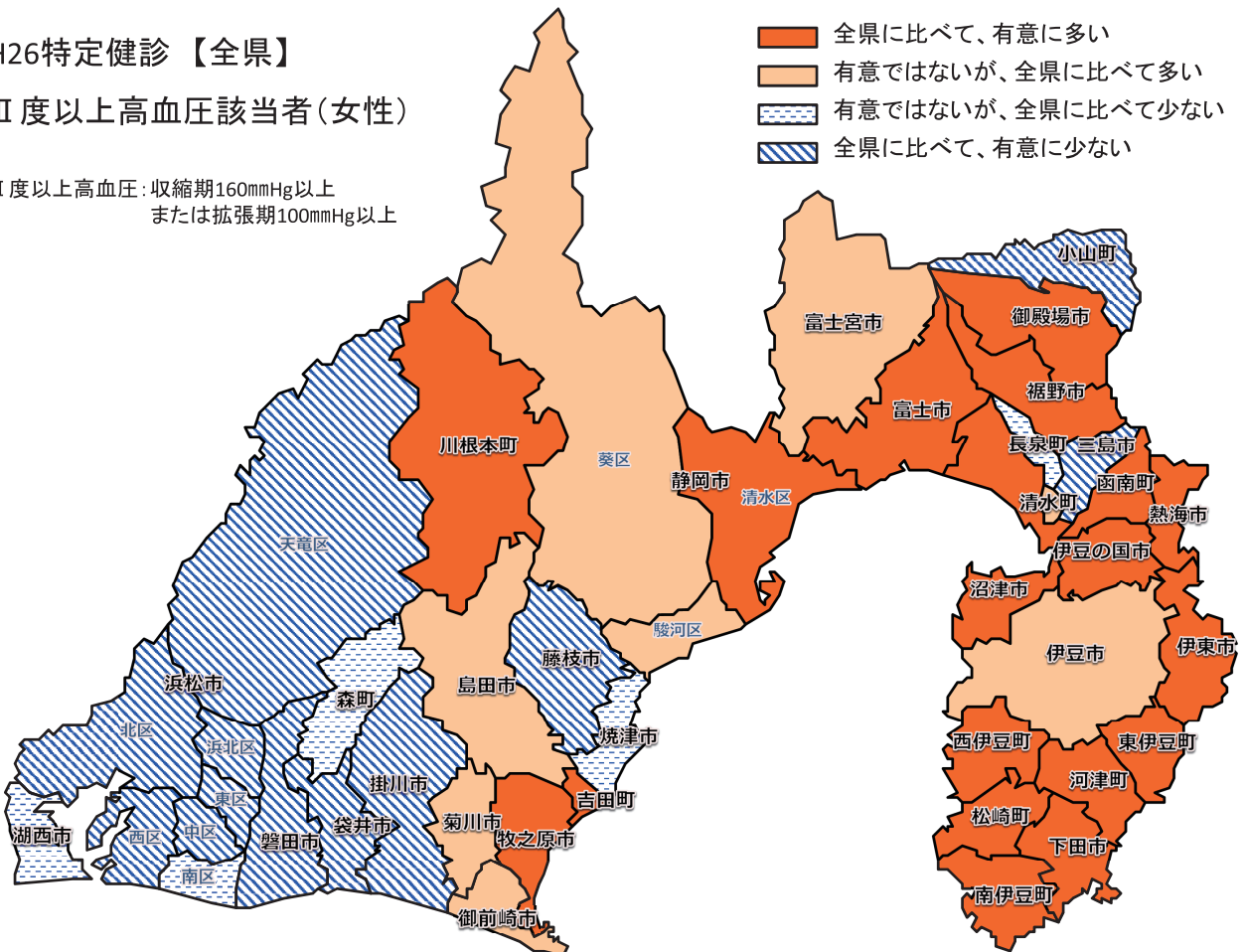


## H26特定健診【全県】

### Ⅱ度以上高血圧該当者(女性)

Ⅱ度以上高血圧: 収縮期160mmHg以上  
または拡張期100mmHg以上

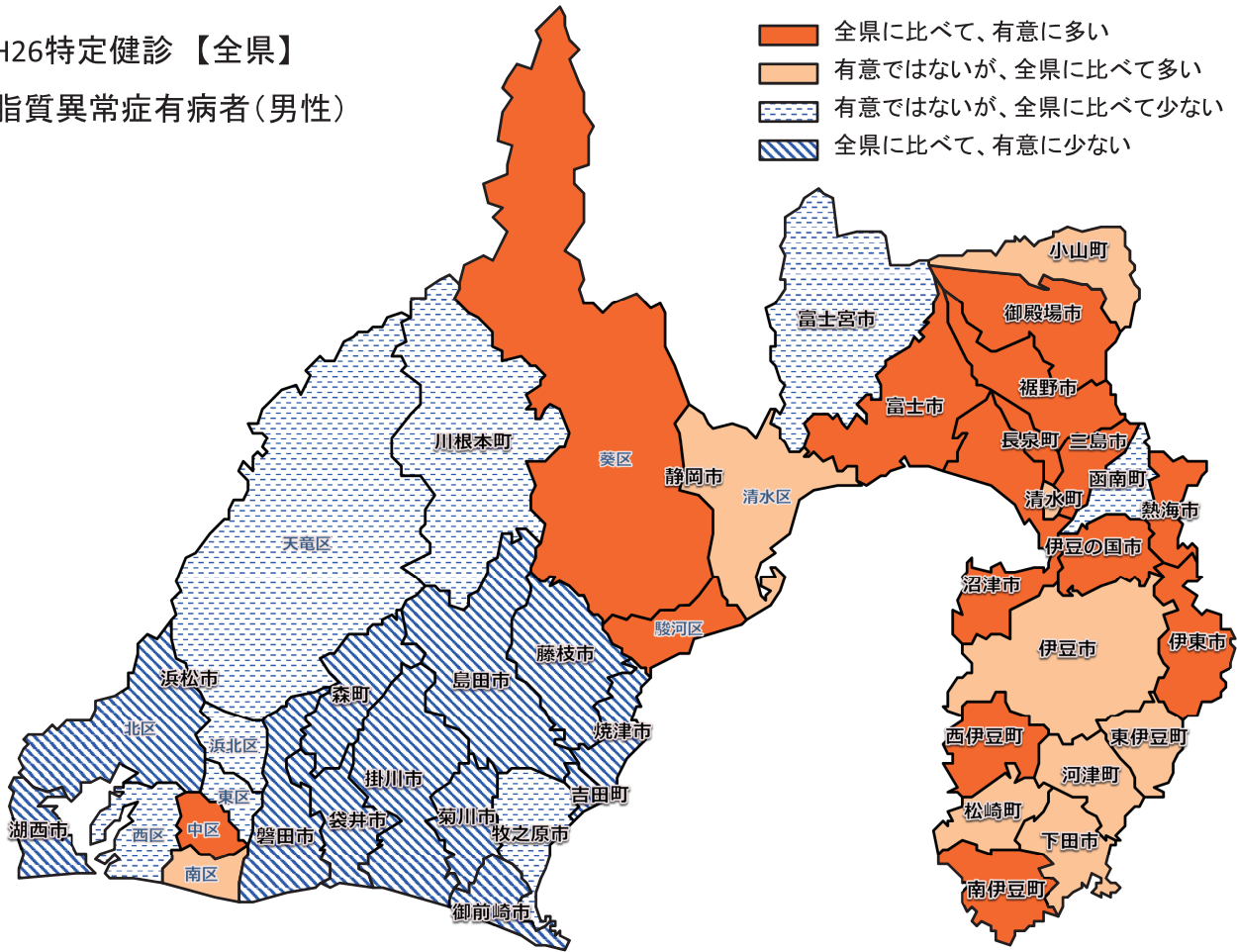
- 全県に比べて、有意に多い
- 有意ではないが、全県に比べて多い
- 有意ではないが、全県に比べて少ない
- 全県に比べて、有意に少ない





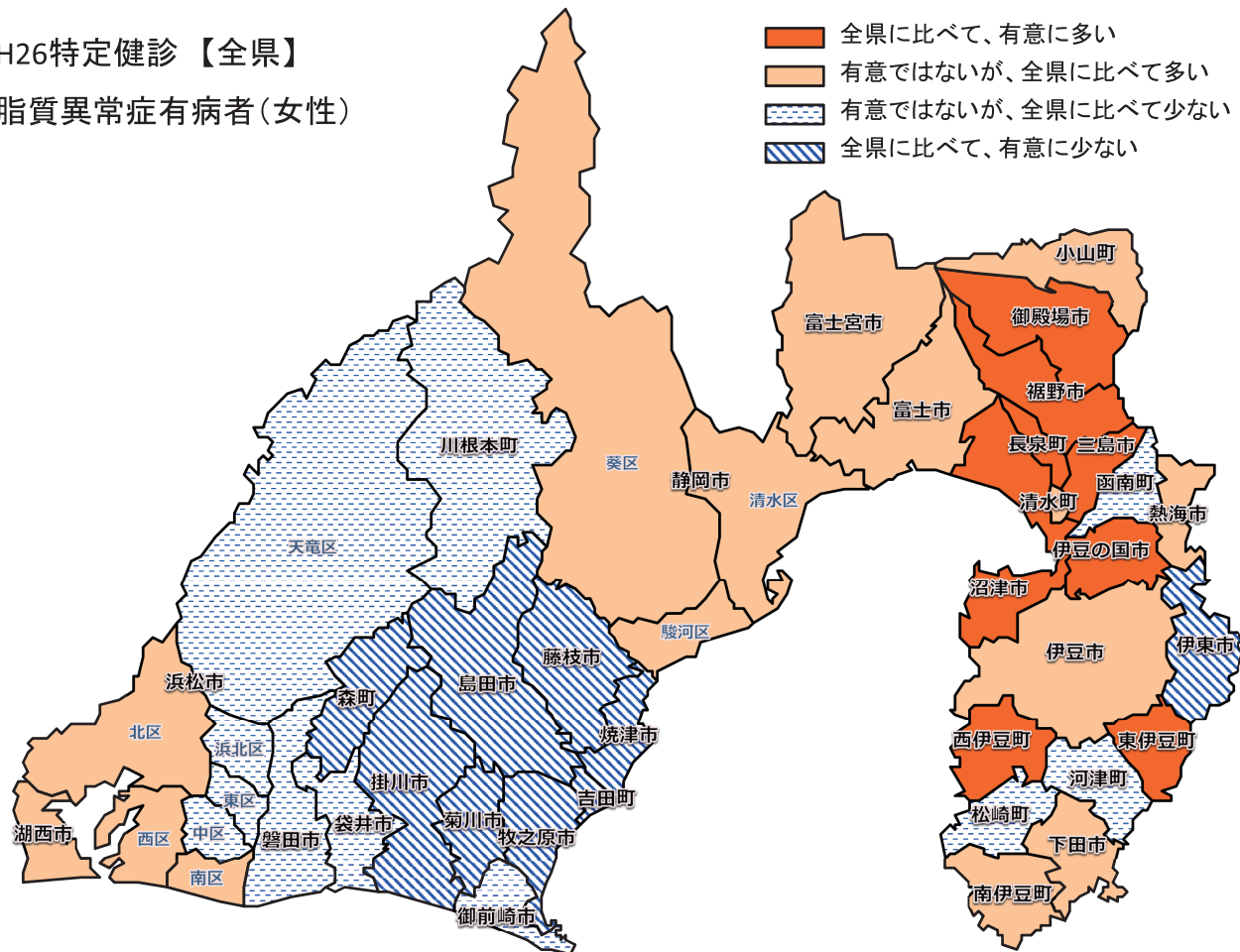
## H26特定健診【全県】

脂質異常症有病者(男性)



## H26特定健診【全県】

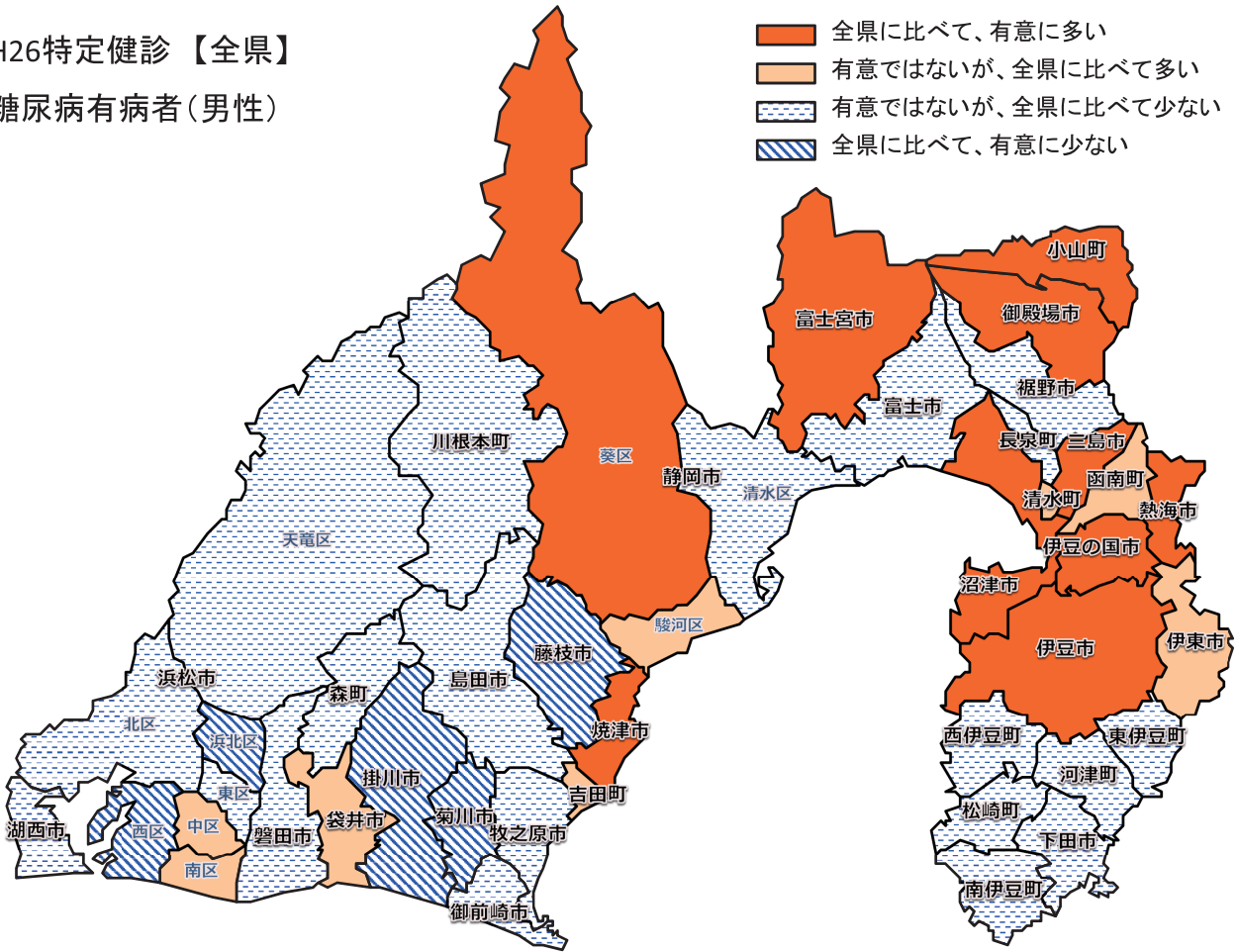
脂質異常症有病者(女性)



H26特定健診【全県】

糖尿病有病者(男性)

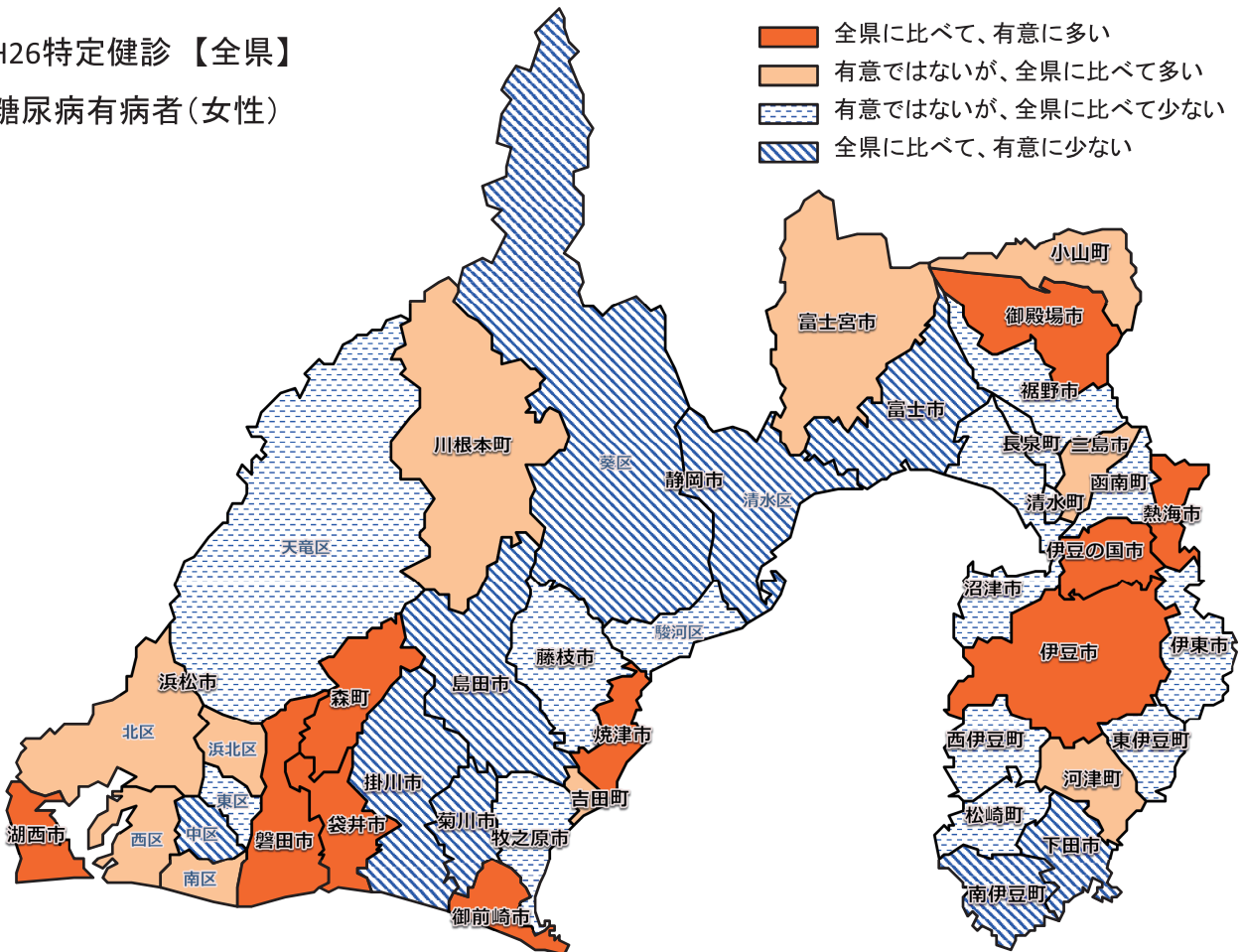
- 全県に比べて、有意に多い
- 有意ではないが、全県に比べて多い
- 有意ではないが、全県に比べて少ない
- 全県に比べて、有意に少ない



H26特定健診【全県】

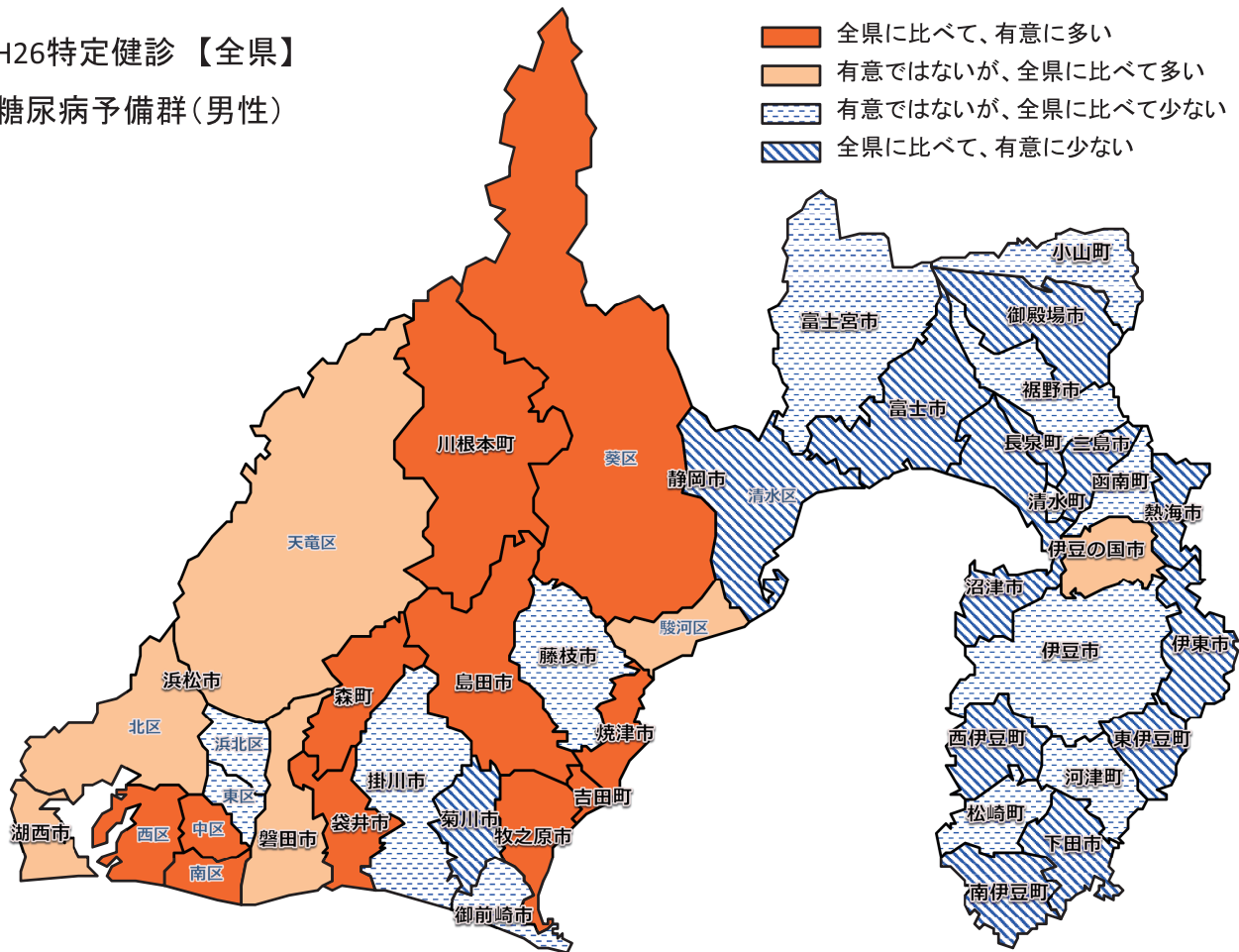
糖尿病有病者(女性)

- 全県に比べて、有意に多い
- 有意ではないが、全県に比べて多い
- 有意ではないが、全県に比べて少ない
- 全県に比べて、有意に少ない



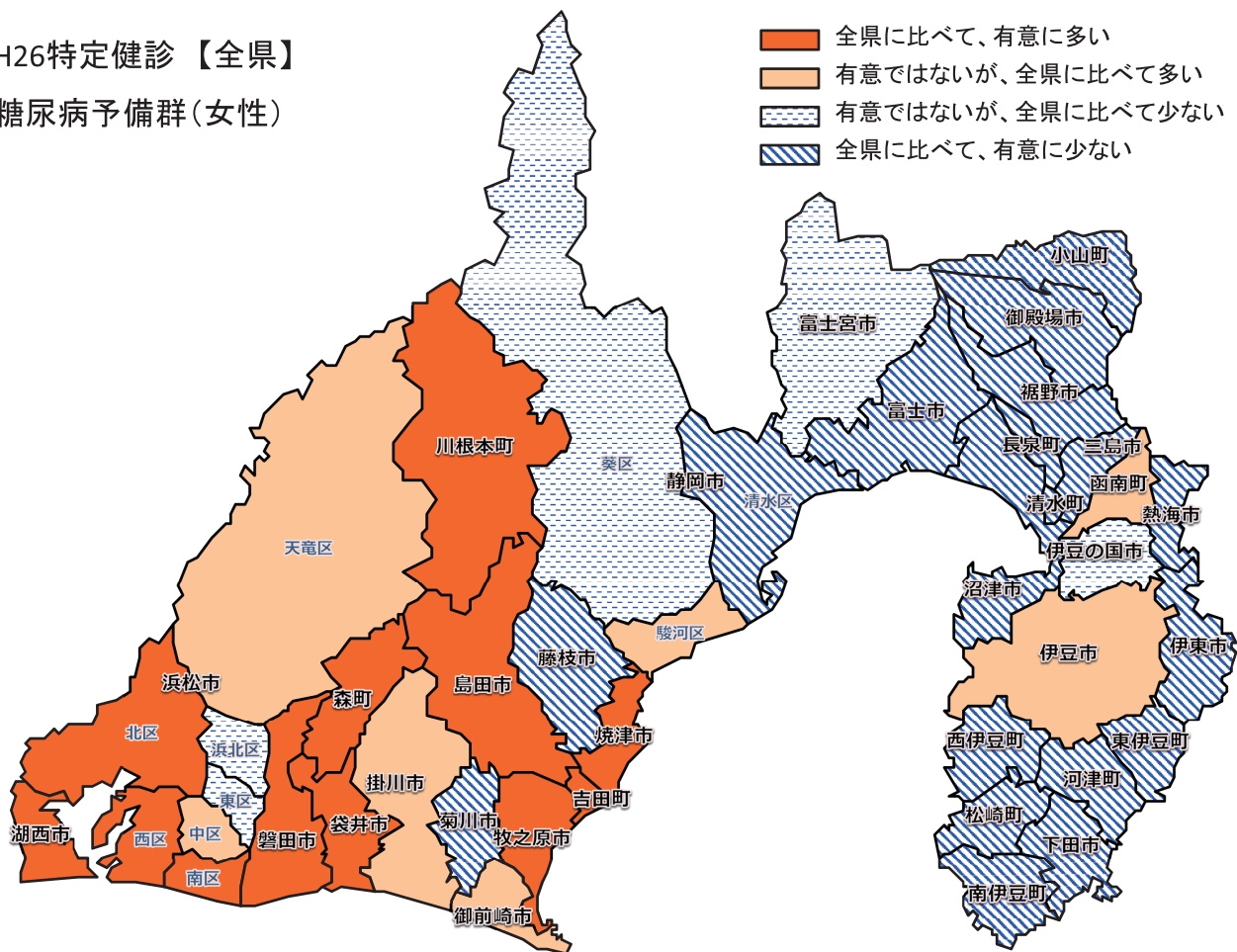
### H26特定健診【全県】

糖尿病予備群(男性)



### H26特定健診【全県】

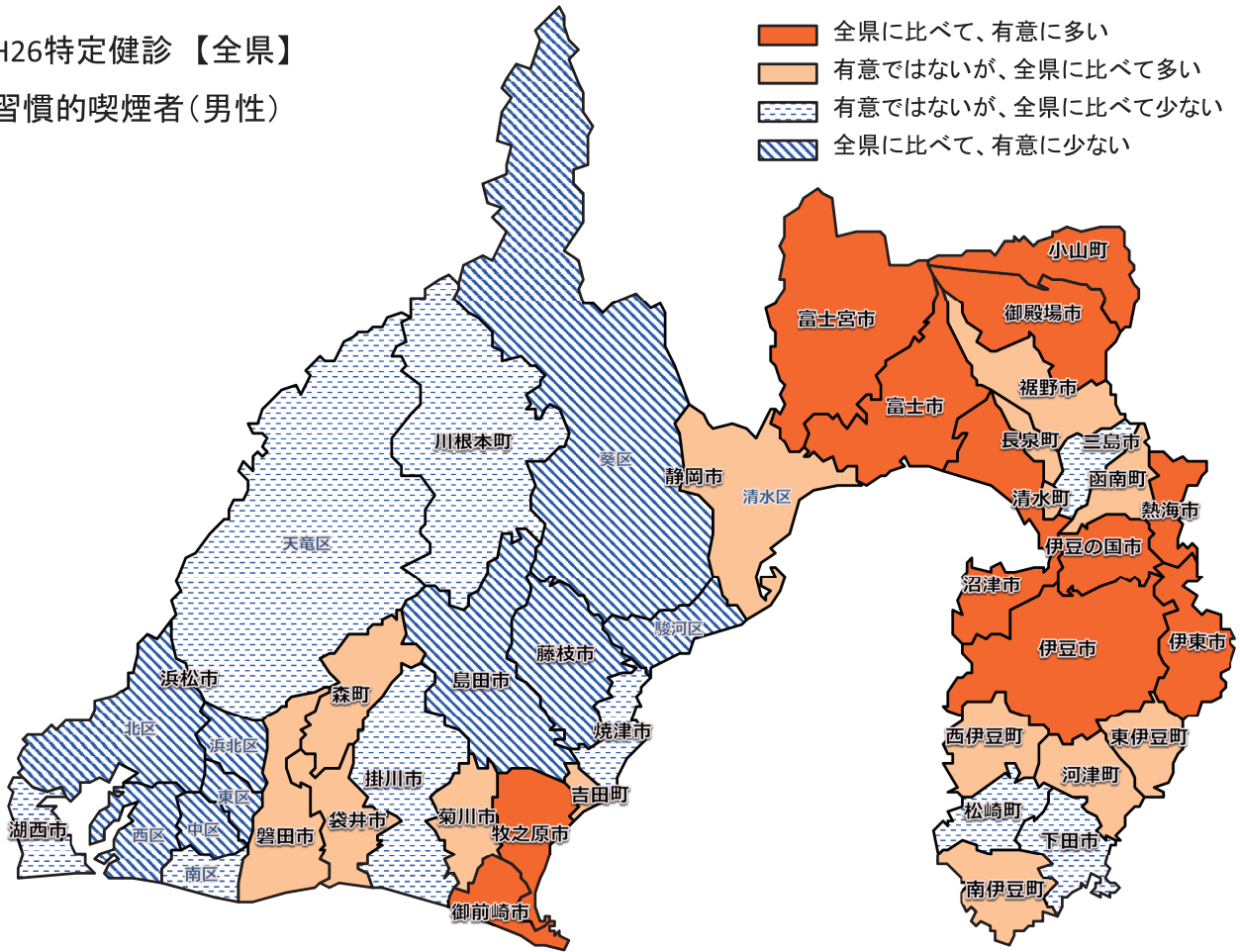
糖尿病予備群(女性)



H26特定健診【全県】

習慣的喫煙者(男性)

- 全県に比べて、有意に多い
- 有意ではないが、全県に比べて多い
- 有意ではないが、全県に比べて少ない
- 全県に比べて、有意に少ない



H26特定健診【全県】

習慣的喫煙者(女性)

- 全県に比べて、有意に多い
- 有意ではないが、全県に比べて多い
- 有意ではないが、全県に比べて少ない
- 全県に比べて、有意に少ない

