

# 河津川水系 【参考図集】

- ・河道の変遷シート
- ・河川縦断図 流下能力図
- ・河川環境情報図(広域図)

平成24年3月21日

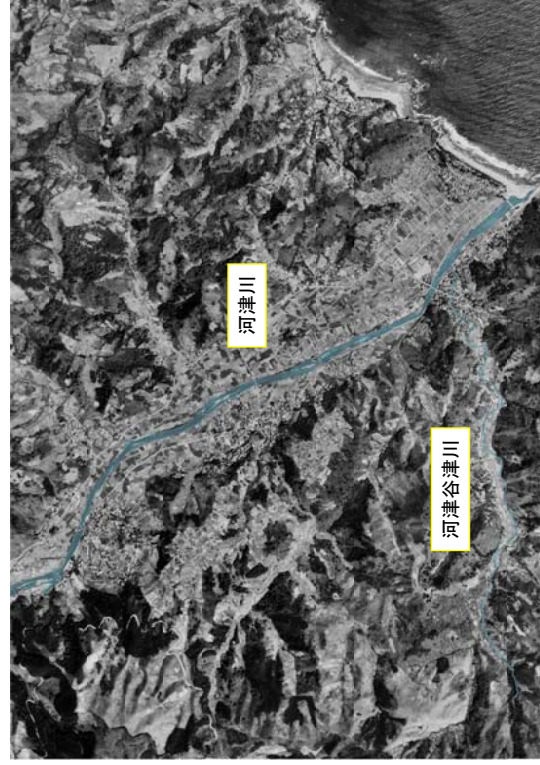
河道の変遷シート

河津川水系

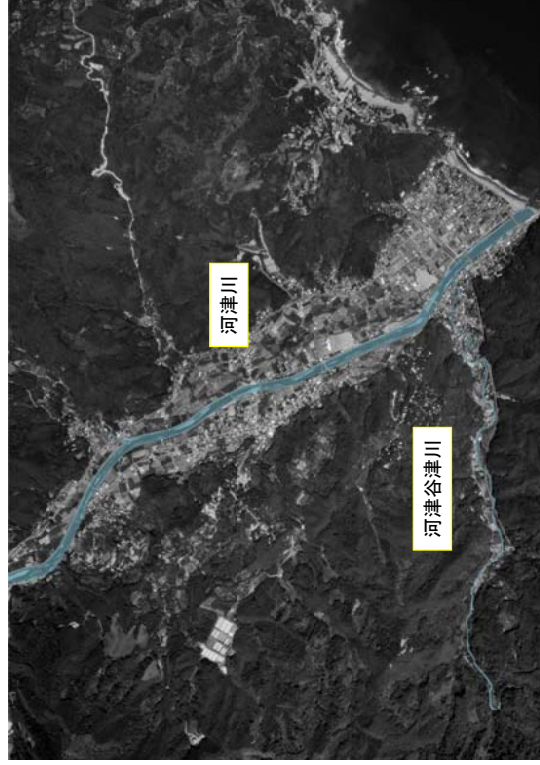
写真

河道への影響要因

年



昭和23年



昭和59年



平成18年

|            |   |   |
|------------|---|---|
| <p>S23</p> | <p>・S33 狩野川台風 流域全体で甚大な被害<br/>浸水家屋 520,000 戸以上</p> <p>・S35 奥伊豆集中豪雨<br/>・S44.7 洪水 支川大鍋川より溢水<br/>浸水家屋 35 戸<br/>・S50.10 洪水<br/>・S51.7 洪水 河津川より越水<br/>浸水家屋 308 戸</p> | <p>・狩野川台風を契機に河川整備を実施<br/>・S34 被害復旧のため、河津川 3.8k より下流で築堤を実施</p> <p>・河津川局部改良事業による河川改修を実施(年度不明)</p> <p>・S50 河津谷津川にて河川改修事業に着手(河津谷津川 下流部 L=1760.0m)</p> <p style="text-align: right;">↓<br/>S53</p> |
| <p>S59</p> | <p>・S63.7 洪水 河津川堤内地の内水被害<br/>浸水家屋 13 戸</p> <p>・H3.9 洪水 河津川、支川河津谷津川、支川大鍋川の溢水、内水被害<br/>大規模な土砂災害が発生<br/>浸水家屋 227 戸</p>   | <p>・H3 河津谷津川にて河川改修事業に着手<br/>(河津谷津川 L=686.0m (S50-S53 改修上流端より))</p> <p style="text-align: right;">↓<br/>H4</p>   |
| <p>H18</p> | <p>・H5.11 洪水 支川の無名河川にて溢水<br/>浸水家屋 61 戸</p>  |   |

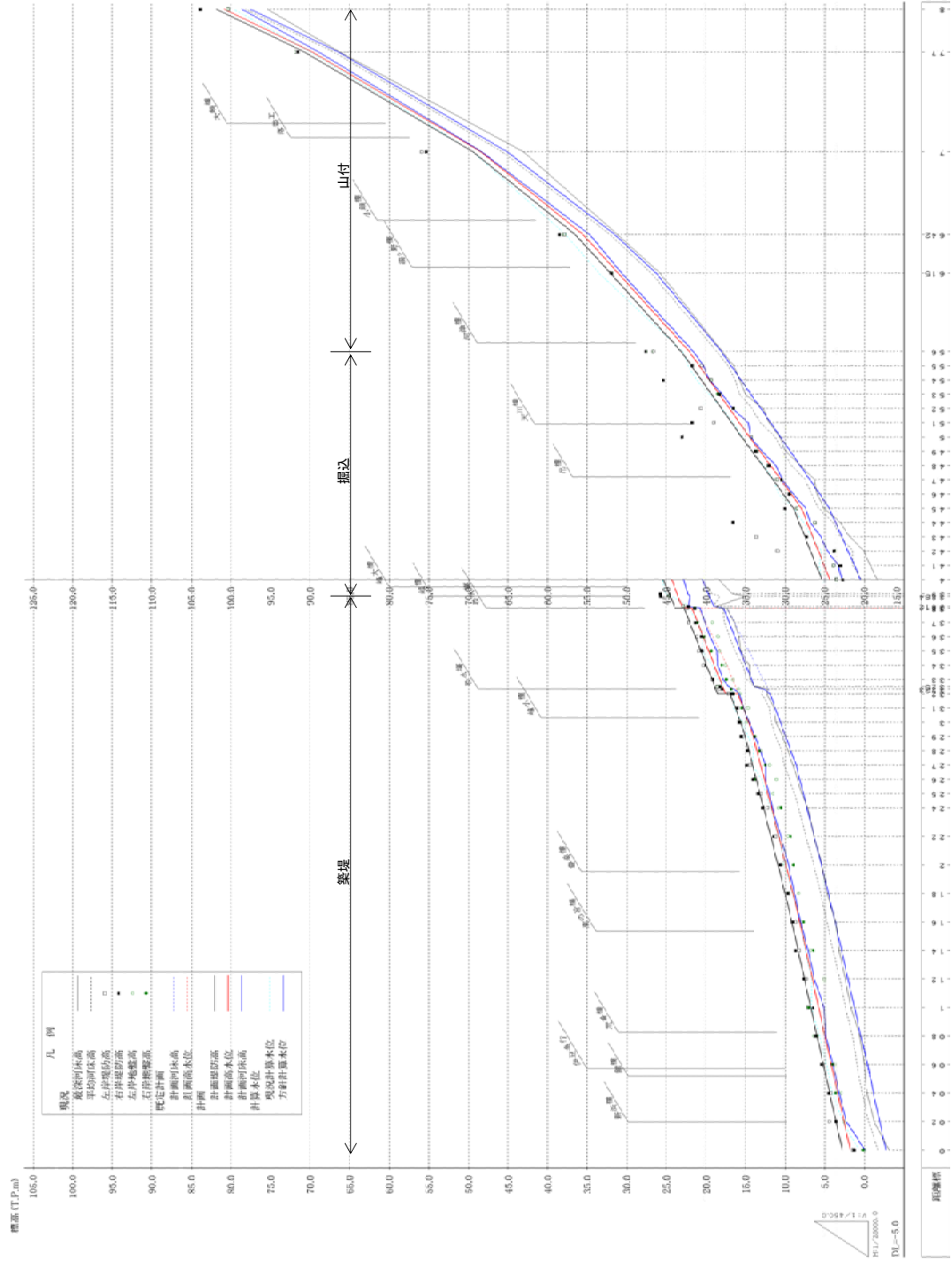


图 1 河津川縦断面図

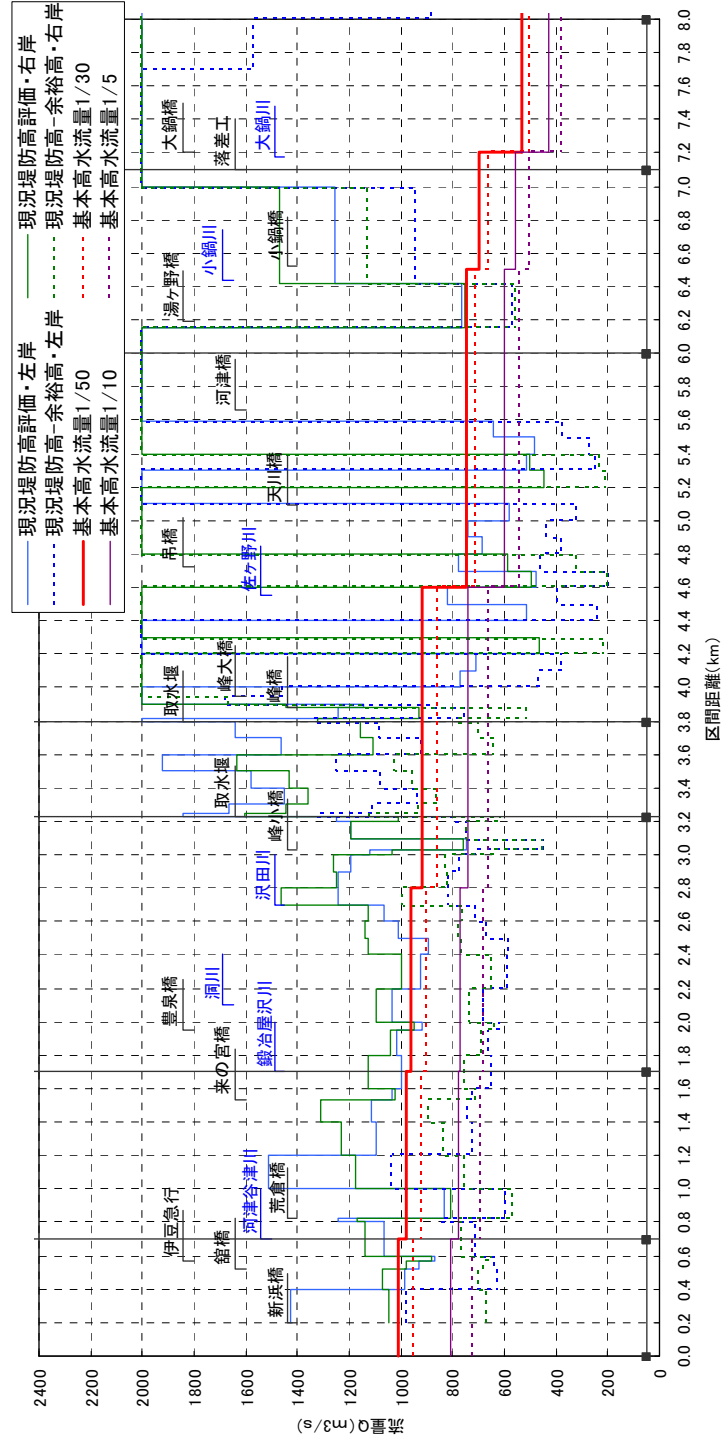


图 2 河津川現況流下能力図