

## 目次

- ★ 発生動向総覧 P 1～2
- ★ 感染症発生動向警報システムによる保健所の警報状況 P 2
- ★ 指定届出機関からの特記事項欄コメント P 3
- ★ 全数把握感染症集計表 P 4
- ★ 定点把握感染症集計表 P 5～9
- ★ 定点把握感染症推移グラフ P 10～14
- ★ 定点把握感染症集計表（月報） P 15～18
- ★ 定点把握感染症推移グラフ（月報） P 19～20
- ★ 新型コロナウイルスのPCR検査等の状況 P 21



# 発生動向総覧

《第13週コメント》 4月8日集計分

## ◆全数届出の感染症

- 1 類感染症 報告なし
- 2 類感染症 結核（富士（1）、中部（1）、浜松市（1））
- 3 類感染症 腸管出血性大腸菌感染症（西部（1））
- 4 類感染症 報告なし
- 5 類感染症 カルバペネム耐性腸内細菌科細菌感染症（浜松市（1））、梅毒（中部（1）、西部（1））

## 新型インフルエンザ等感染症

新型コロナウイルス（賀茂（0）、熱海（1） 東部（6）、御殿場（5）、富士（7）、静岡市（73）、中部（57）、西部（13）、浜松市（17））

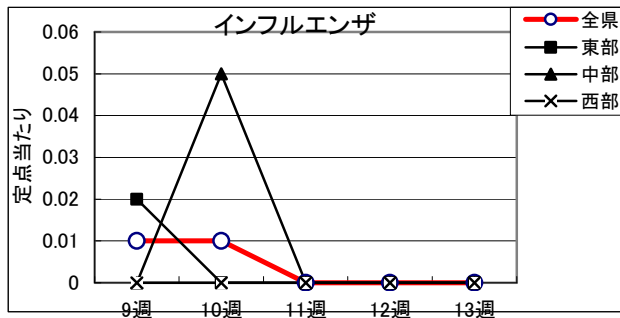
## ◆ 定点把握の対象となる5類感染症報対象のもの

環境衛生科学研究所  
感染症情報センター

令和3年第13週(3/29～4/4)の動向

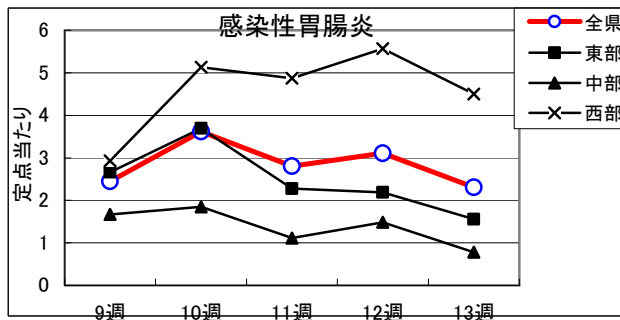
### インフルエンザ

県下全地区で罹患の報告はなし。



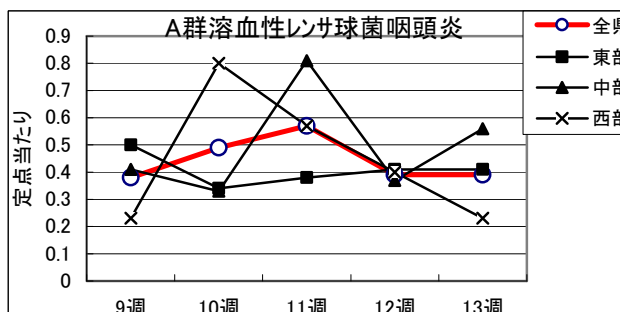
### 感染性胃腸炎

全県で罹患数206、定点当たりの2.31の患者発生あり、前週より減少。  
東部地区で定点当たり1.56、中部地区で定点当たり0.78  
西部地区で定点当たり4.50の患者発生あり。



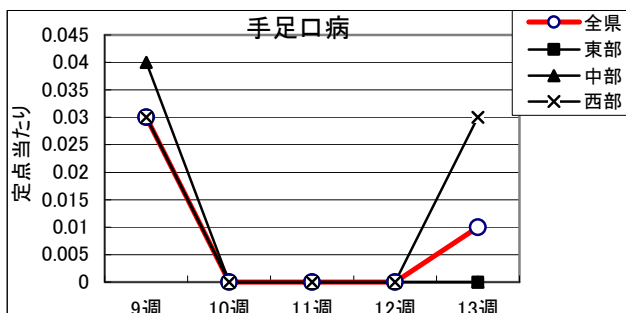
### A群溶血性レンサ球菌

全県で罹患数35、定点当たり0.39の患者発生あり。  
東部地区で定点当たり0.41、中部地区で定点当たり0.56、西部地区で定点当たり0.23の患者発生あり。



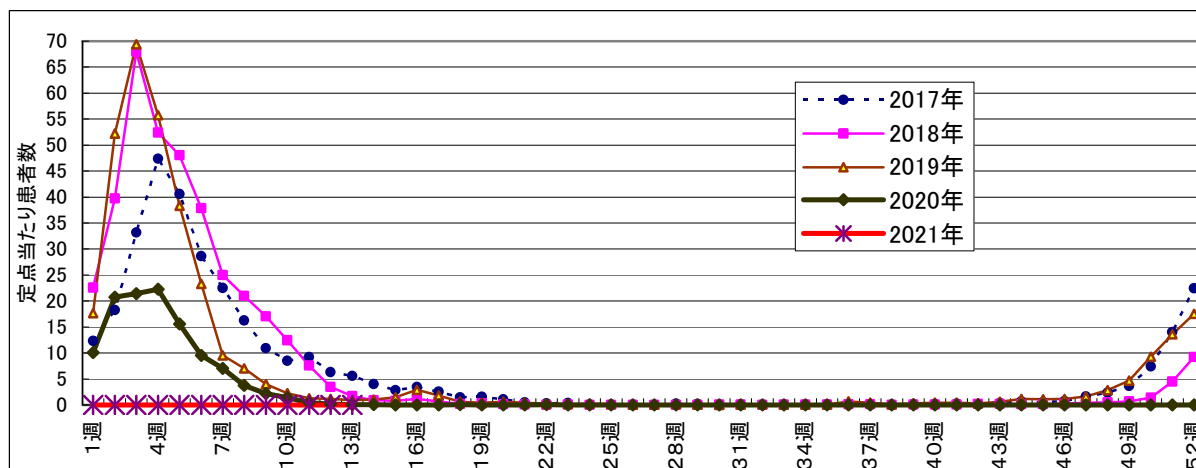
### 手足口病

全県で罹患数1、定点当たり0.01の患者発生あり。西部地区で定点当たり0.03の患者発生、東部及び中部地区での患者発生はなし。



- ・麻疹、風疹ともに全県で発生なし。
- ・水痘は、定点当たり東部地区で0.16、中部地区で0.15、西部地区で0.03の患者発生あり。
- ・咽頭結膜熱は、定点当たり東部地区で0.09、中部地区で0.22、西部地区で0.13の患者発生あり。
- ・伝染性紅斑は、県下全地区で患者の発生はなし。
- ・RSウイルス感染症は、定点当たり東部地区で1.44、中部地区で0.41、西部地区で0.03の患者発生あり。

### インフルエンザ罹患数推移



### 静岡県環境衛生科学研究所におけるインフルエンザウイルス検出状況

(検体採取日：令和2年9月～令和3年2月28日)

	A/H1 pdm09	A/H3	B/山形 系統	B/Victori a系統
令和2年 9月	当該期間に、インフルエンザ検査の検体搬入がなく、インフルエンザウイルスは検出されなかった。			
令和2年10月				
令和2年11月				
令和2年12月				
令和3年 1月				
令和3年 2月				
計				

### ◆ 感染症発生動向警報システムによる保健所の警報状況

警報 なし  
注意報 なし



## 指定届出機関からの特記事項欄コメント

### 感染症第13週（3月29日～4月4日）

かわづクリニック（河津町）「帯状疱疹 1名（75歳女性）」

光ヶ丘小児科（三島市）「RSウイルス 7名、アデノウイルス咽頭炎 2名」

函南平出クリニック（函南町）「RSウイルス 1名（男1名）、咽頭結膜熱 2名（男2名）、感染性胃腸炎 6名（男3名、女3名）」

クリニックパパ（浜松市）「アデノウイルス咽頭炎 1名」

今西こどもクリニック（浜松市）「アデノウイルス咽頭炎 1名」

- ・ 静岡県の感染症週報は、組織改変に伴い感染症対策課において作成しています。
- ・ 引き続き、疾病対策課ホームページにより御覧いただけます。

<http://www.pref.shizuoka.jp/kousei/ko-420a/center.html>

疾患名	区分	静岡県							全国				
		8週	9週	10週	11週	12週	今週	年累計	10週	11週	12週	今週	年累計
エボラ出血熱													
クリミア・コンゴ出血熱													
痘そう													
南米出血熱													
ペスト													
マールブルグ病													
ラッサ熱													
急性灰白髄炎													
結核		9	4	10	7	6	3	97	236	255	267	216	3,662
ジフテリア													
重症急性呼吸器症候群(SARS)													
中東呼吸器症候群(MERS)													
鳥インフルエンザH5N1													
鳥インフルエンザH7N9													
新型コロナウイルス		138	114	140	97	150	179	3,032	7,212	8,052	10,824	14,253	238,325
コレラ													
細菌性赤痢									1				4
腸管出血性大腸菌感染症				1	1		1	5	15	13	21	17	213
腸チフス													
パラチフス													
E型肝炎			1			1		2	6	12	8	1	146
ウエストナイル熱(ウエストナイル脳炎を含む)										1	2		20
A型肝炎													
エキノコックス症									1			2	5
糞熱													
オウム病													1
オムスク出血熱													
回帰熱													2
キヤサヌル森林病													
Q熱													
狂犬病													
コクシジオイデス症													
サル痘													
ジカウイルス感染症													
重症熱性血小板減少症候群			1								4	3	15
腎臓病性出血熱													
西部ウマ脳炎													
脊髄髄膜炎													
炭疽													
デング熱													
デング熱					1			3	1	2		3	64
デング熱													
東部ウマ脳炎													
鳥インフルエンザ													
ニバウイルス感染症													
日本紅斑熱									1		1	4	12
日本脳炎													
ハンタウイルス肺症候群													
巨ウイルス病													
鼻疽													
ブルセラ症													
ペネアウマ脳炎													
ヘンドラウイルス感染症													
発しんチフス													
ポツリヌス症												1	1
マラリア													3
野兔病													
ライム病													4
リッサウイルス感染症													
リフトバレー熱													
類鼻疽													
レジオネラ症		1	1					8	9	15	9	16	274
レプトスピラ症											1		2
ロッキー山紅斑熱													
アメーバ赤痢								3	2	4	1	8	134
ウイルス性肝炎(A型肝炎及びE型肝炎を除く)						1		3	3	7	5	2	50
カルバペネム耐性腸内細菌科細菌感染症		1			1		1	9	16	22	26	15	414
急性弛緩性麻痺										1	1		5
急性脳炎(ウエストナイル脳炎、日本脳炎等を除く)		1						2		4	2	7	81
クリプトスポリジウム症													1
クロイツフェルト・ヤコブ病								2	6	1			36
副症型溶血性レンサ球菌感染症						1		6	6	8	11	6	171
後天性免疫不全症候群					1			5	13	15	16	12	235
ジアルジア症										1	1		11
侵襲性インフルエンザ菌感染症								3	3	2	3	2	58
侵襲性髄膜炎菌感染症													
侵襲性肺炎球菌感染症		1	1					12	19	11	17	19	291
水痘(入院例に限る)						1		2	4		5	2	65
先天性風しん症候群													1
梅毒				3	6	2	2	29	82	104	85	70	1,475
播種性クリプトコックス症			1					2	1	1		1	31
破傷風								1		2	3	1	19
バンコマイシン耐性黄色ブドウ球菌感染症													
バンコマイシン耐性腸球菌感染症			1					6		1	4	1	23
百日咳					1			9	11	7	10	2	154
風しん													5
麻しん													
薬剤耐性アシネトバクター感染症													
新型コロナウイルス感染症													

※医療機関から届出の追加や取り下げがあった場合、増減することがあります。

## 定点把握感染症集計表(届出数)

2021年 13 週

	静岡県							全国				
	8週	9週	10週	11週	12週	今週	計	10週	11週	12週	今週	計
RSウイルス感染症	15	32	57	45	72	58	279	1,823	1,813	2,174	2,337	8,147
咽頭結膜熱	19	16	12	15	12	13	87	453	486	502	521	1,962
A群溶血性レンサ球菌咽頭炎	31	34	44	51	35	35	230	2,450	2,351	2,178	1,782	8,761
感染性胃腸炎	251	218	322	249	277	206	1,523	9,147	8,264	8,044	7,364	32,819
水痘	12	4	4	6	7	10	43	293	379	389	371	1,432
手足口病	3	3				1	7	60	45	61	47	213
伝染性紅斑	2		1				3	54	45	47	49	195
突発性発しん	27	26	23	27	21	27	151	1,130	1,020	1,145	1,198	4,493
ヘルパンギーナ			1	1		1	3	102	115	72	77	366
流行性耳下腺炎	2	3	6	5	1	4	21	109	112	102	83	406
インフルエンザ	2	1	2				5	44	24	26	24	118
急性出血性結膜炎								1	2	1		4
流行性角結膜炎	2	1		1	2	1	7	114	105	103	94	416
クラミジア肺炎(オウム病は除く)								1		1	3	5
細菌性髄膜炎	1	1				1	3	9	3	4	8	24
マイコプラズマ肺炎	1						1	26	17	9	14	66
無菌性髄膜炎		1				1	2	5	11	10	11	37
感染性胃腸炎(病原体がロタウイルスであるものに限る。)								4		1	3	8

定点種別	県内定点数	届出対象感染症
小児科	89	RSウイルス感染症、咽頭結膜熱、A群溶血性レンサ球菌咽頭炎、感染性胃腸炎、水痘、手足口病、伝染性紅斑、突発性発しん、ヘルパンギーナ、流行性耳下腺炎、インフルエンザ
内科	50	インフルエンザ
眼科	22	急性出血性結膜炎、流行性角結膜炎
基幹	10	クラミジア肺炎(オウム病は除く)、細菌性髄膜炎、マイコプラズマ肺炎、無菌性髄膜炎、感染性胃腸炎(病原体がロタウイルスであるものに限る。)

※小児科定点と内科定点はインフルエンザ定点を兼ねている。

## 定点把握感染症集計表(定点当り)

2021年 13 週

	静岡県						全国			
	第8週	第9週	第10週	第11週	第12週	今週	第10週	第11週	第12週	今週
RSウイルス感染症	0.17	0.36	0.64	0.51	0.81	0.65	0.58	0.58	0.69	0.74
咽頭結膜熱	0.21	0.18	0.13	0.17	0.13	0.15	0.15	0.15	0.16	0.17
A群溶血性レンサ球菌咽頭炎	0.35	0.38	0.49	0.57	0.39	0.39	0.78	0.75	0.69	0.57
感染性胃腸炎	2.82	2.45	3.62	2.80	3.11	2.31	2.93	2.62	2.55	2.34
水痘	0.13	0.04	0.04	0.07	0.08	0.11	0.09	0.12	0.12	0.12
手足口病	0.03	0.03				0.01	0.02	0.01	0.02	0.01
伝染性紅斑	0.02		0.00				0.02	0.01	0.01	0.02
突発性発しん	0.30	0.29	0.26	0.30	0.24	0.30	0.36	0.32	0.36	0.38
ヘルパンギーナ			0.01	0.01		0.01	0.03	0.04	0.02	0.02
流行性耳下腺炎	0.02	0.03	0.07	0.06	0.01	0.04	0.03	0.04	0.03	0.03
インフルエンザ	0.01	0.01	0.01				0.01		0.01	
急性出血性結膜炎										
流行性角結膜炎	0.09	0.05		0.05	0.09	0.05	0.17	0.15	0.15	0.14
クラミジア肺炎(オウム病は除く)										0.01
細菌性髄膜炎	0.10	0.10				0.10	0.02	0.01	0.01	0.02
マイコプラズマ肺炎	0.10						0.06	0.04	0.02	0.03
無菌性髄膜炎		0.10				0.10	0.01	0.02	0.02	0.02
感染性胃腸炎(病原体がロタウイルスであるものに限る。)							0.01			0.01

定点種別	県内定点数	届出対象感染症
小児科	89	RSウイルス感染症、咽頭結膜熱、A群溶血性レンサ球菌咽頭炎、感染性胃腸炎、水痘、手足口病、伝染性紅斑、突発性発しん、ヘルパンギーナ、流行性耳下腺炎、インフルエンザ
内科	50	インフルエンザ
眼科	22	急性出血性結膜炎、流行性角結膜炎
基幹	10	クラミジア肺炎(オウム病は除く)、細菌性髄膜炎、マイコプラズマ肺炎、無菌性髄膜炎、感染性胃腸炎(病原体がロタウイルスであるものに限る。)

※小児科定点と内科定点はインフルエンザ定点を兼ねている。

感染症 13 週

保健所名	RSウイルス感染症		咽頭結膜熱		A群溶血性 レンサ球菌咽頭炎		感染性胃腸炎		水痘	
	罹患数	定点当り	罹患数	定点当り	罹患数	定点当り	罹患数	定点当り	罹患数	定点当り
総数	58	0.65	13	0.15	35	0.39	206	2.31	10	0.11
賀茂							4	2.00		
熱海									1	0.33
東部	19	1.46	3	0.23	4	0.31	21	1.62	2	0.15
御殿場	3	0.75			8	2.00	19	4.75	1	0.25
富士	24	2.67			1	0.11	6	0.67	1	0.11
静岡市	8	0.50	3	0.19	12	0.75	14	0.88	2	0.13
中部	3	0.27	3	0.27	3	0.27	7	0.64	2	0.18
西部	1	0.08	2	0.17	4	0.33	55	4.58		
浜松市			2	0.11	3	0.17	80	4.44	1	0.06

保健所名	手足口病		伝染性紅斑		突発性発しん		百日咳 (全数報告)		ヘルパンギーナ	
	罹患数	定点当り	罹患数	定点当り	罹患数	定点当り	週計	累計	罹患数	定点当り
総数	1	0.01	0		27	0.30	0	9	1	0.01
賀茂					2	1.00				
熱海										
東部					5	0.38		7		
御殿場										
富士					4	0.44				
静岡市					4	0.25		2		
中部					3	0.27			1	0.09
西部	1	0.08			3	0.25				
浜松市					6	0.33				

保健所名	流行性耳下腺炎		インフルエンザ		麻疹 (全数報告)		風しん (全数報告)		指定届出機関 (定点)数	
	罹患数	定点当り	罹患数	定点当り	週計	累計	週計	累計	小児科	内科
総数	4	0.04	0		0	0	0	0	89	50
賀茂									2	1
熱海									4	2
東部	1	0.08							13	7
御殿場									4	2
富士	1	0.11							9	6
静岡市									16	9
中部									11	6
西部	2	0.17							12	7
浜松市									18	10

\*百日咳は、平成30年1月1日より五類(定点把握対象)から五類(全数把握対象)に変更されました。



感染症 13 週

保健所名	急性出血性結膜炎		流行性角結膜炎		クラミジア肺炎 (オウム病を除く)		細菌性髄膜炎		マイコプラズマ肺炎	
	罹患数	定点当り	罹患数	定点当り	罹患数	定点当り	罹患数	定点当り	罹患数	定点当り
総数	0		1	0.05	0		1	0.10	0	
賀茂										
熱海										
東部										
御殿場										
富士										
静岡市										
中部										
西部			1	0.25						
浜松市							1	0.50		

保健所名	無菌性髄膜炎		感染性胃腸炎 (病原体がロタウイルスであるものに限る。)	
	罹患数	定点当り	罹患数	定点当り
総数	1	0.10	0	
賀茂				
熱海				
東部				
御殿場				
富士				
静岡市				
中部				
西部				
浜松市	1	0.50		

指定届出機関 (定点)数	
眼科	基幹
22	7
—	
—	
4	1
—	
3	1
5	2
3	
4	1
3	2

\*賀茂・熱海・御殿場の各保健所管内には眼科定点はありません。

\*御殿場保健所管内には基幹定点はありません。

定点把握感染症年齢階級別集計表(届出数)

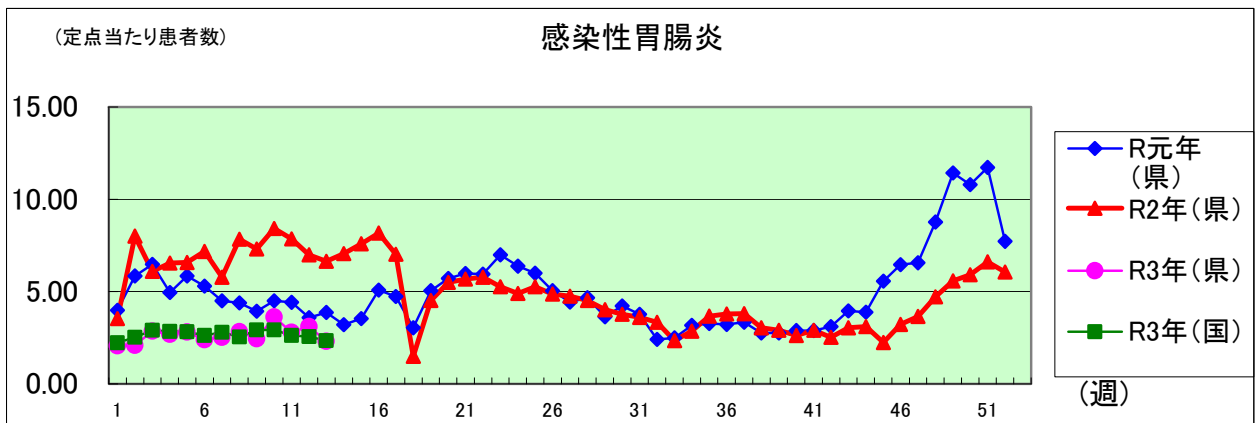
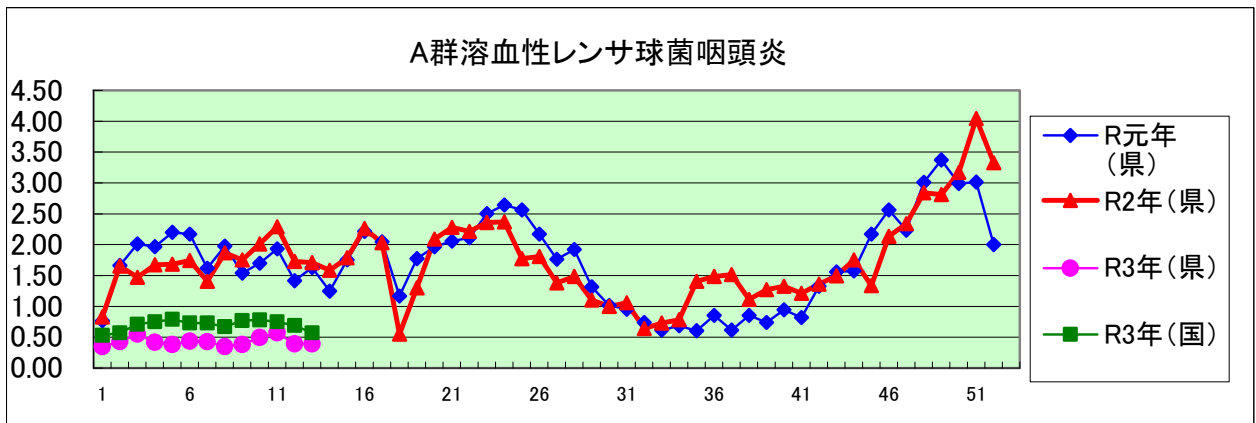
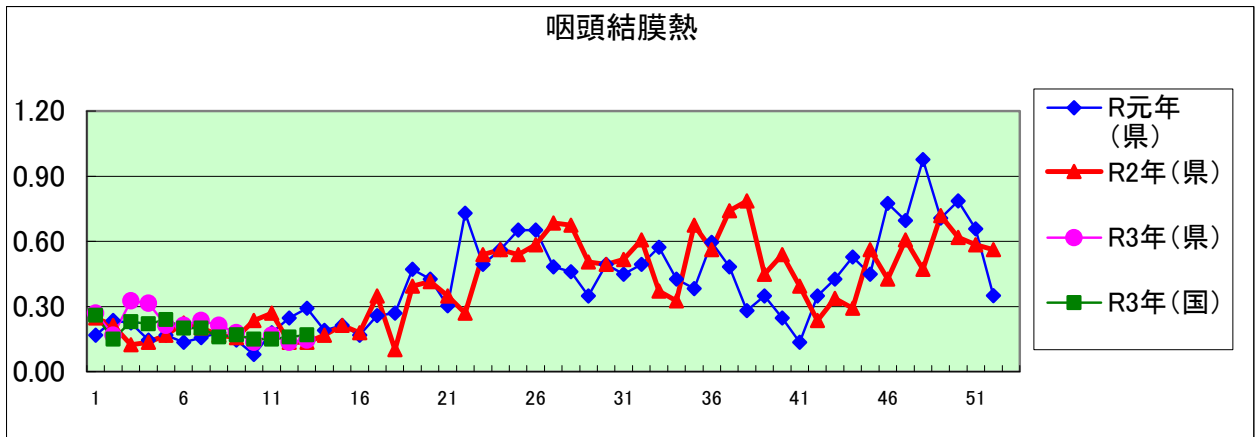
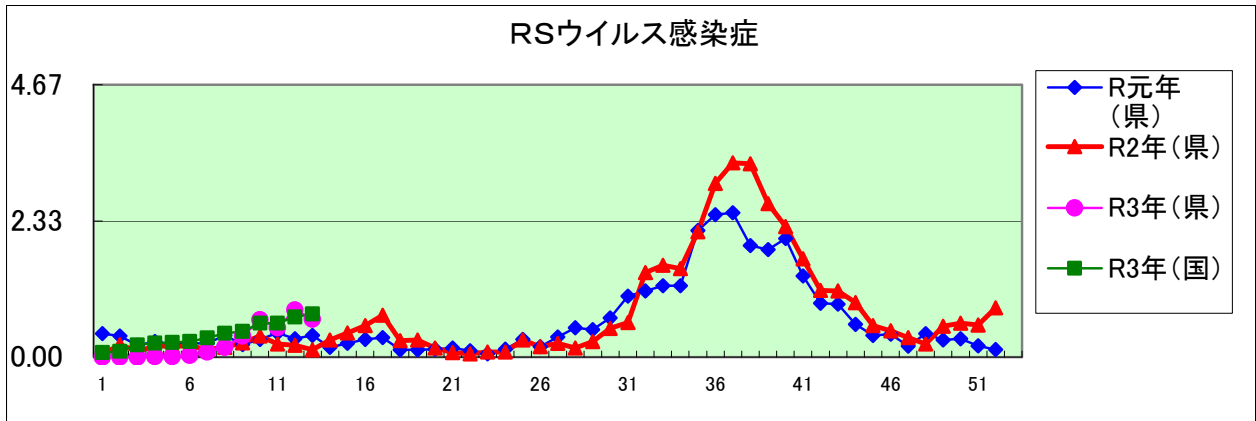
2021年 13 週

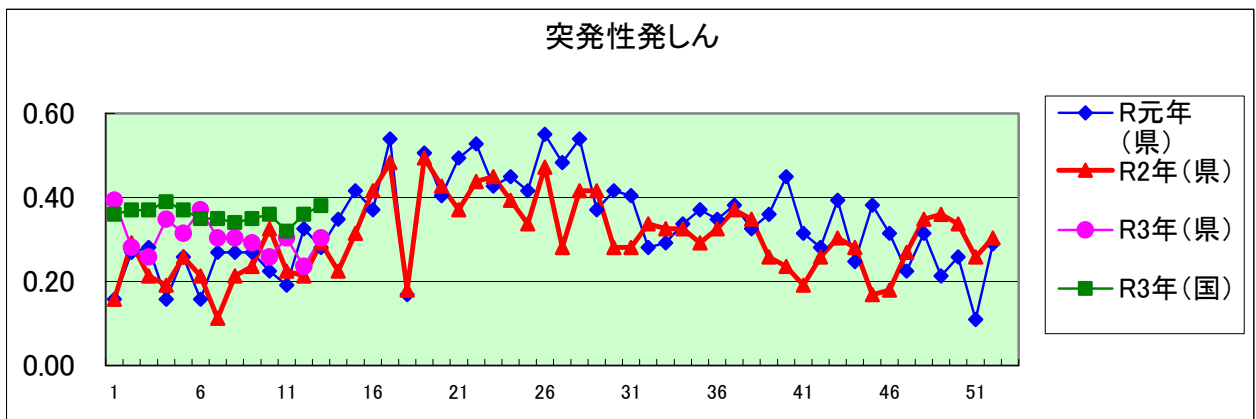
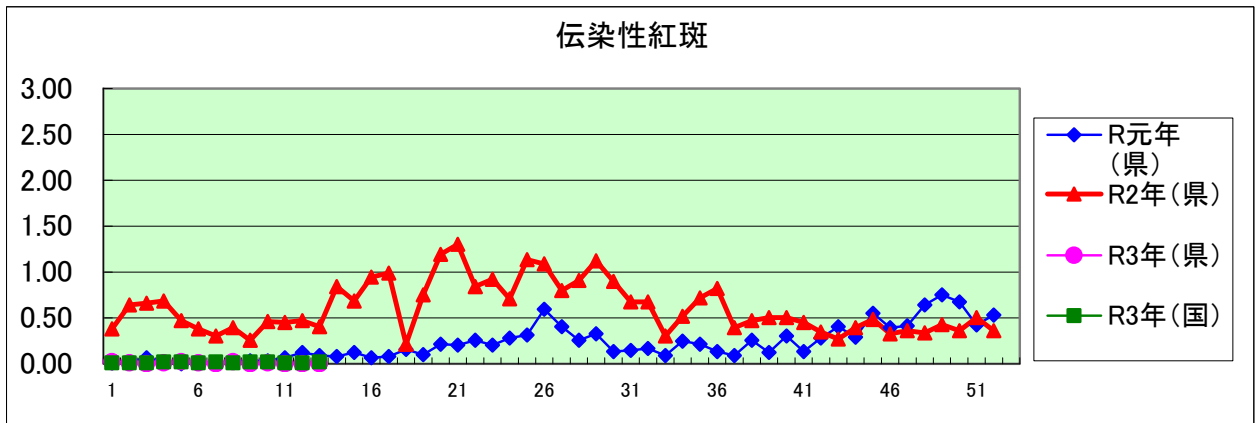
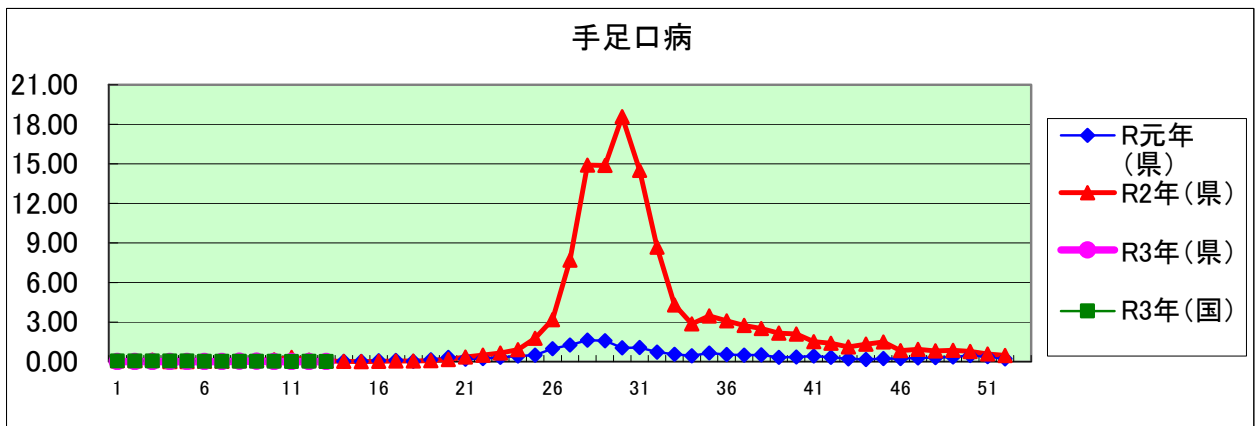
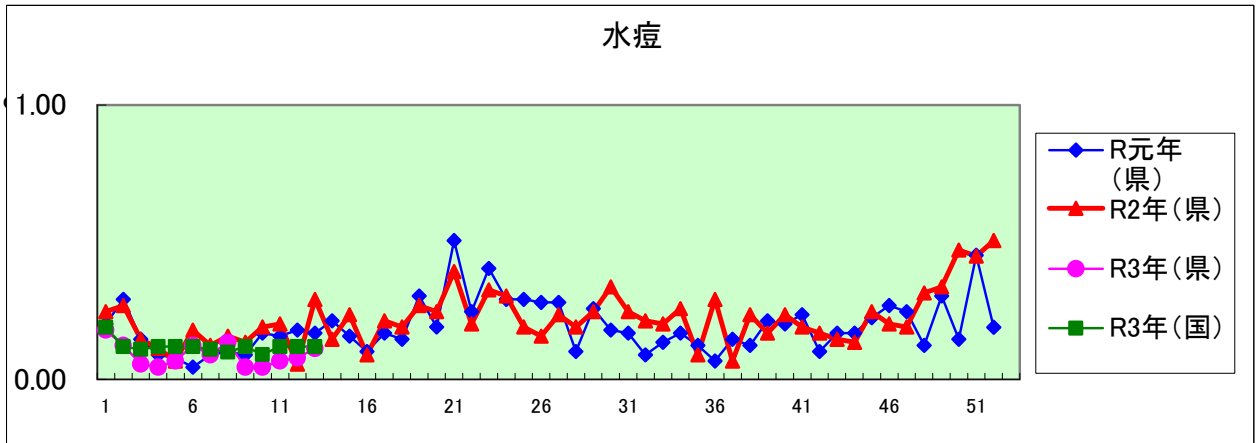
年齢階級区分	～5ヶ月	～11ヶ月	1歳	2歳	3歳	4歳	5歳	6歳	7歳	8歳	9歳	10～14歳	15～19歳	20～29歳	30～39歳	40～49歳	50～59歳	60～69歳	70～79歳	80歳以上	計
〃(小児科定点把握感染症分)	～5ヶ月	～11ヶ月	1歳	2歳	3歳	4歳	5歳	6歳	7歳	8歳	9歳	10～14歳	15～19歳	20歳以上							
〃(眼科定点把握感染症分)	～5ヶ月	～11ヶ月	1歳	2歳	3歳	4歳	5歳	6歳	7歳	8歳	9歳	10～14歳	15～19歳	20～29歳	30～39歳	40～49歳	50～59歳	60～69歳	70歳以上		
〃(基幹定点把握分)	0歳	1～4歳	5～9歳	10～14歳	15～19歳	20～24歳	25～29歳	30～34歳	35～39歳	40～44歳	45～49歳	50～54歳	55～59歳	60～64歳	65～69歳	70歳以上					
RSウイルス感染症	8	5	18	19	6	1	1														58
咽頭結膜熱			7	4	1	1															13
A群溶血性レンサ球菌咽頭炎			3		3	5	3	8	1	1	4	3	1	3							35
感染性胃腸炎	2	14	20	29	21	23	12	15	11	7	7	19	1	25							206
水痘				1	1						1	6	1								10
手足口病							1														1
伝染性紅斑																					
突発性発しん		10	14	2	1																27
ヘルパンギーナ			1																		1
流行性耳下腺炎									1			2		1							4
インフルエンザ																					
急性出血性結膜炎																					
流行性角結膜炎																1					1
クラミジア肺炎(オウム病は除く)																					
細菌性髄膜炎																				1	1
マイコプラズマ肺炎																					
無菌性髄膜炎															1						1
感染性胃腸炎(病原体がロタウイルスであるものに限る。)																					

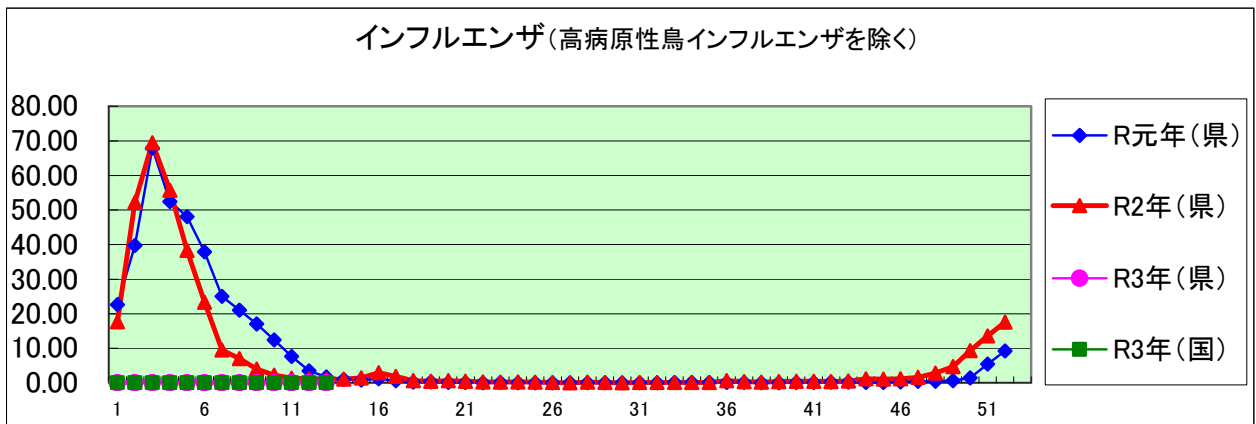
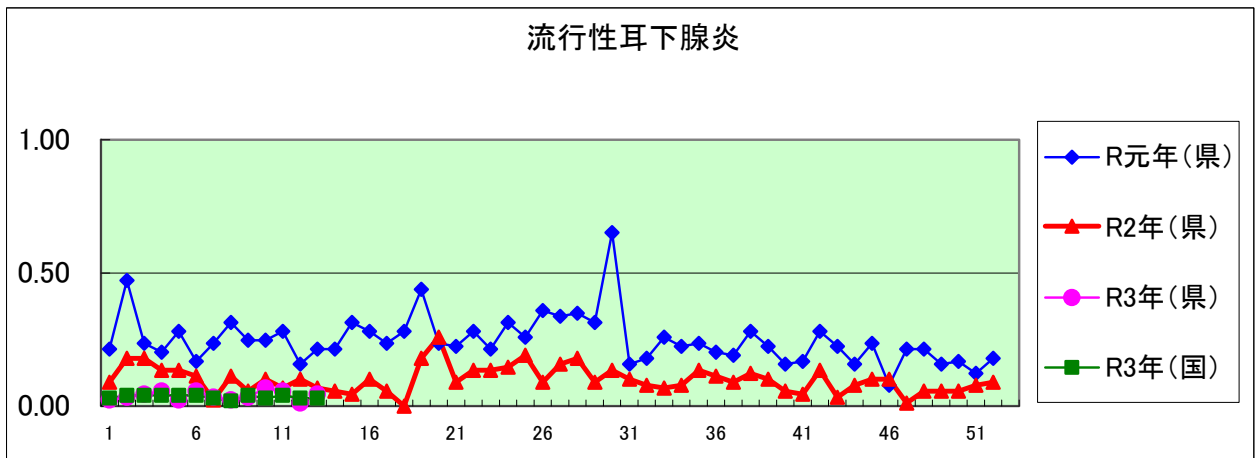
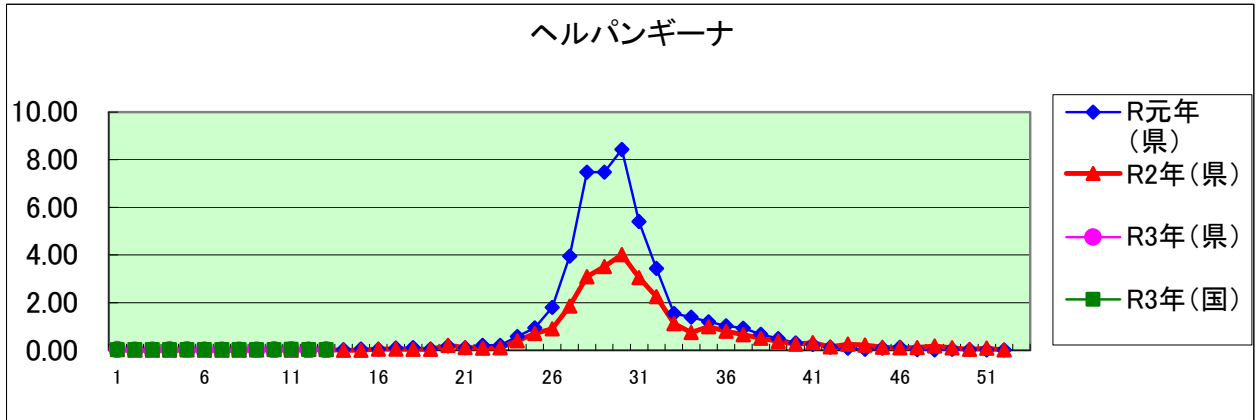
定点把握感染症年齢階級別集計表(定点当り)

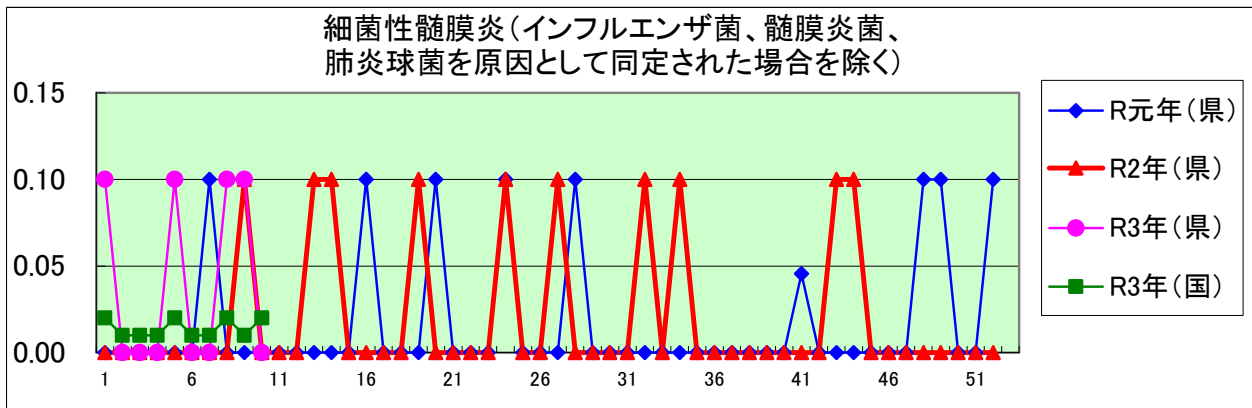
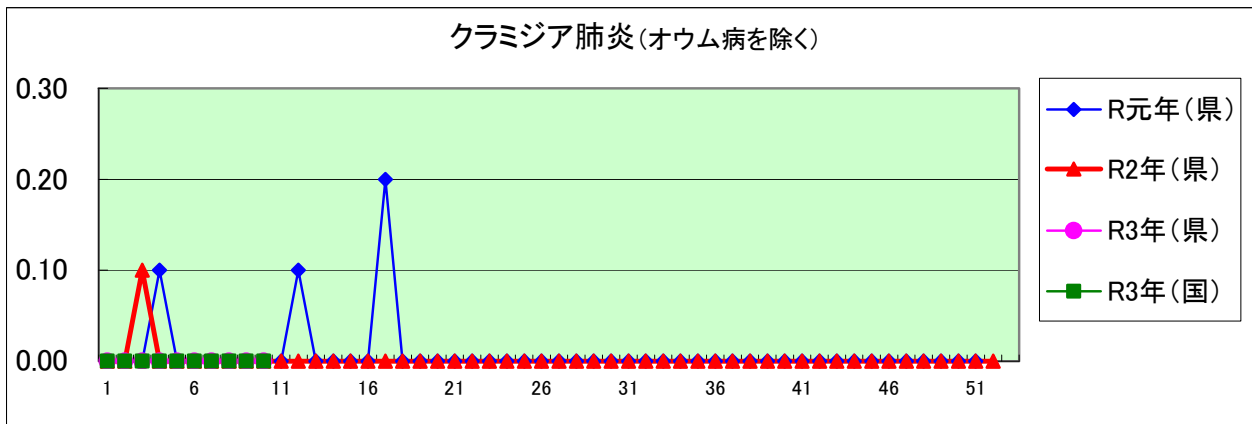
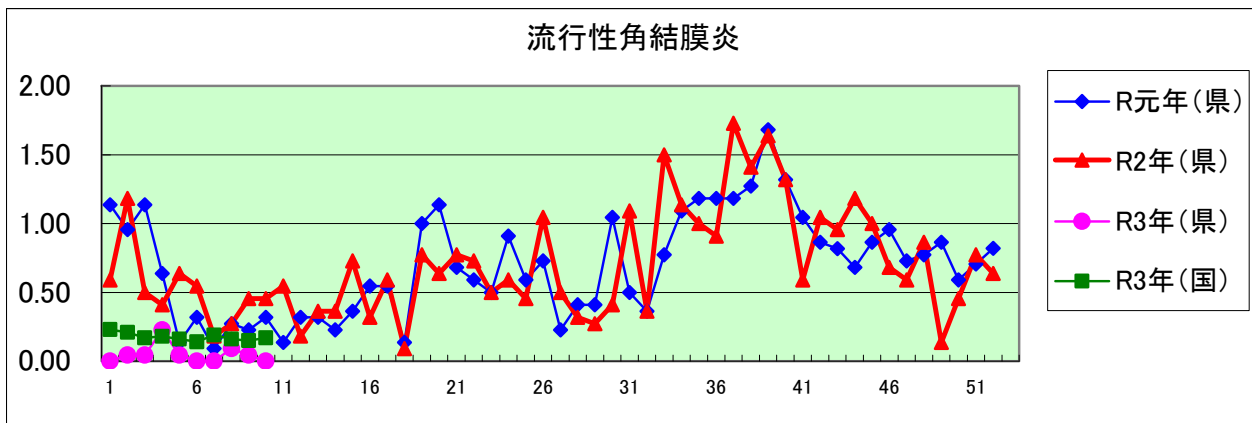
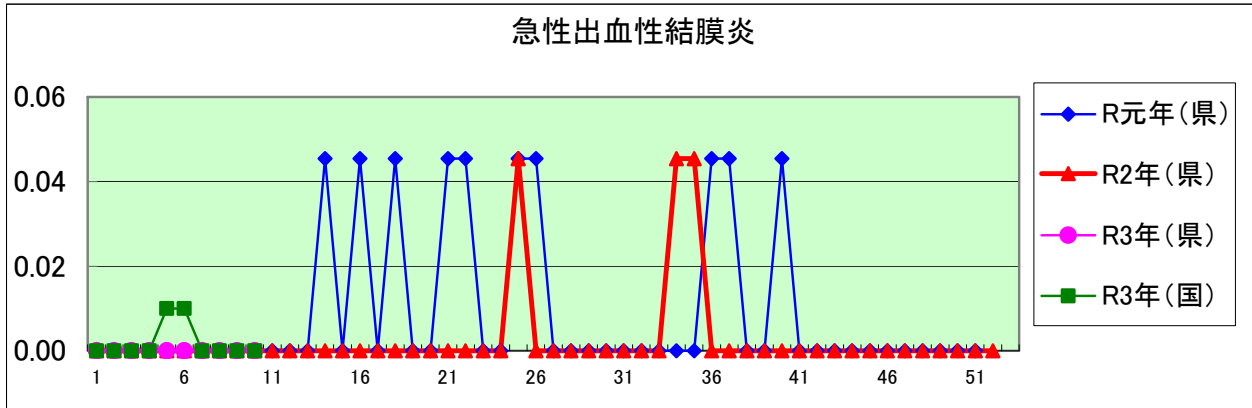
2021年 13 週

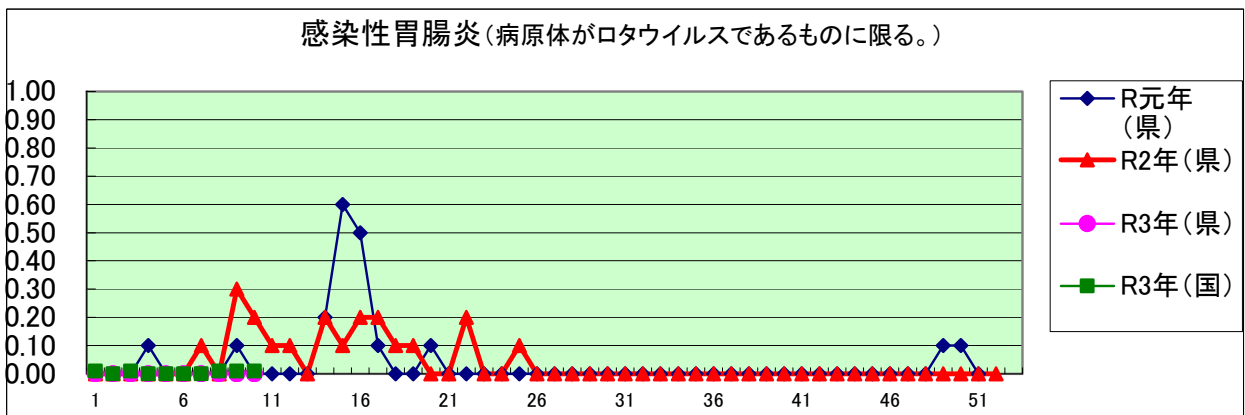
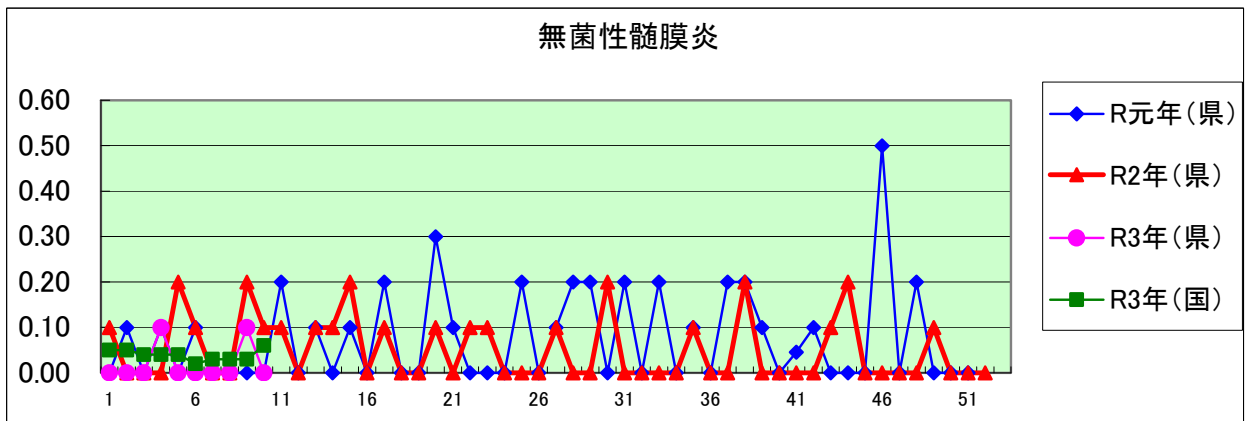
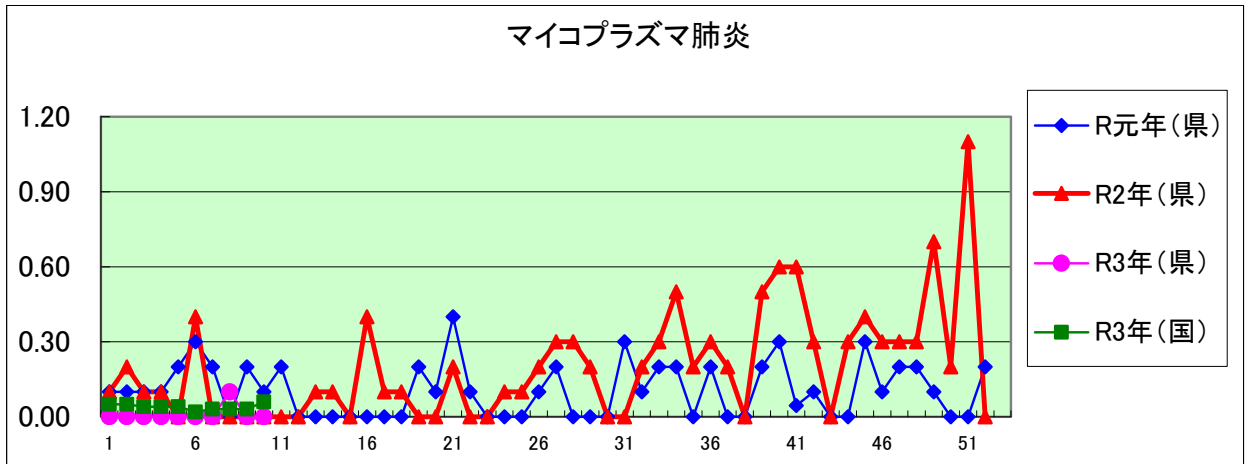
年齢階級区分	～6ヶ月	～12ヶ月	1歳	2歳	3歳	4歳	5歳	6歳	7歳	8歳	9歳	10～14歳	15～19歳	20～29歳	30～39歳	40～49歳	50～59歳	60～69歳	70～79歳	80歳以上	計
〃(小児科定点把握感染症分)	～6ヶ月	～12ヶ月	1歳	2歳	3歳	4歳	5歳	6歳	7歳	8歳	9歳	10～14歳	15～19歳	20歳以上							
〃(眼科定点把握感染症分)	～6ヶ月	～12ヶ月	1歳	2歳	3歳	4歳	5歳	6歳	7歳	8歳	9歳	10～14歳	15～19歳	20～29歳	30～39歳	40～49歳	50～59歳	60～69歳	70歳以上		
〃(基幹定点把握分)	0歳	1～4歳	5～9歳	10～14歳	15～19歳	20～24歳	25～29歳	30～34歳	35～39歳	40～44歳	45～49歳	50～54歳	55～59歳	60～64歳	65～69歳	70歳以上					
RSウイルス感染症	0.09	0.06	0.20	0.21	0.07	0.01	0.01														0.65
咽頭結膜熱			0.08	0.04	0.01	0.01															0.15
A群溶血性レンサ球菌咽頭炎			0.03		0.03	0.06	0.03	0.09	0.01	0.01	0.04	0.03	0.01	0.03							0.39
感染性胃腸炎	0.02	0.16	0.22	0.33	0.24	0.26	0.13	0.17	0.12	0.08	0.08	0.21	0.01	0.28							2.31
水痘				0.01	0.01						0.01	0.07	0.01								0.11
手足口病							0.01														0.01
伝染性紅斑																					
突発性発しん		0.11	0.16	0.02	0.01																0.30
ヘルパンギーナ			0.01																		0.01
流行性耳下腺炎									0.01			0.02		0.01							0.04
インフルエンザ																					
急性出血性結膜炎																					
流行性角結膜炎																0.05					0.05
クラミジア肺炎(オウム病は除く)																					
細菌性髄膜炎																				0.10	0.10
マイコプラズマ肺炎																					
無菌性髄膜炎															0.10						0.10
感染性胃腸炎(病原体がロタウイルスであるものに限る。)																					











定点種別	県内定点数	届出対象感染症
小児科	89	RSウイルス感染症、咽頭結膜熱、A群溶血性レンサ球菌咽頭炎、感染性胃腸炎、水痘、手足口病、伝染性紅斑、突発性発しん、百日咳、ヘルパンギーナ、流行性耳下腺炎、インフルエンザ
内科	50	インフルエンザ
眼科	22	急性出血性結膜炎、流行性角結膜炎
基幹	10	クラミジア肺炎(オウム病を除く)、細菌性髄膜炎、マイコプラズマ肺炎、無菌性髄膜炎、感染性胃腸炎(病原体がロタウイルスであるものに限る。)

## 定点把握感染症(月報)集計表(届出数)

2021年 2 月

	静岡県							全国				
	9月	10月	11月	12月	1月	今月	計	11月	12月	1月	今月	計
性器クラミジア感染症	61	47	34	69	37	48	296	2,230	2,305	2,336	2,290	9,161
性器ヘルペスウイルス感染症	11	11	12	15	7	16	72	706	745	716	631	2,798
尖圭コンジローマ	10	11	5	4	7	9	46	402	451	442	411	1,706
淋菌感染症	14	8	11	9	9	9	60	775	725	835	712	3,047
性器クラミジア感染症(男)	21	16	12	23	13	16	101	1,167	1,199	1,224	1,145	4,735
性器クラミジア感染症(女)	40	31	22	46	24	32	195	1,063	1,106	1,112	1,145	4,426
性器ヘルペスウイルス感染症(男)	2	4	5	9	2	6	28	238	285	262	234	1,019
性器ヘルペスウイルス感染症(女)	9	7	7	6	5	10	44	468	460	454	397	1,779
尖圭コンジローマ(男)	4	7	4	3	3	5	26	229	285	292	265	1,071
尖圭コンジローマ(女)	6	4	1	1	4	4	20	173	166	150	146	635
淋菌感染症(男)	12	5	7	8	6	6	44	620	573	661	554	2,408
淋菌感染症(女)	2	3	4	1	3	3	16	155	152	174	158	639
ペニシリン耐性肺炎球菌感染症								100	63	44	46	253
メチシリン耐性黄色ブドウ球菌感染症	21	23	22	28	30	19	143	1,169	1,210	1,281	1,166	4,826
薬剤耐性緑膿菌感染症	1						1	11	8	5	3	27

定点種別	県内定点数	届出対象感染症
性感染症	30	性器クラミジア感染症、性器ヘルペスウイルス感染症、尖形コンジローマ、淋菌感染症
基幹	10	ペニシリン耐性肺炎球菌感染症、メチシリン耐性黄色ブドウ球菌感染症、薬剤耐性緑膿菌感染症



# 定点把握感染症(月報)集計表(定点当り)

2021年 2 月

	静岡県						全国			
	9月	10月	11月	12月	1月	今月	11月	12月	1月	今月
性器クラミジア感染症	2.03	1.57	1.13	2.30	1.23	1.60	2.28	2.36	2.38	2.33
性器ヘルペスウイルス感染症	0.37	0.37	0.40	0.50	0.23	0.53	0.72	0.76	0.73	0.64
尖圭コンジローマ	0.33	0.37	0.17	0.13	0.23	0.30	0.41	0.46	0.45	0.42
淋菌感染症	0.47	0.27	0.37	0.30	0.30	0.30	0.79	0.74	0.85	0.73
性器クラミジア感染症(男)	0.70	0.53	0.40	0.77	0.43	0.53	1.19	1.23	1.25	1.17
性器クラミジア感染症(女)	1.33	1.03	0.73	1.53	0.80	1.07	1.09	1.13	1.13	1.17
性器ヘルペスウイルス感染症(男)	0.07	0.13	0.17	0.30	0.07	0.20	0.24	0.29	0.27	0.24
性器ヘルペスウイルス感染症(女)	0.30	0.23	0.23	0.20	0.17	0.33	0.48	0.47	0.46	0.40
尖圭コンジローマ(男)	0.13	0.23	0.13	0.10	0.10	0.17	0.23	0.29	0.30	0.27
尖圭コンジローマ(女)	0.20	0.13	0.03	0.03	0.13	0.13	0.18	0.17	0.15	0.15
淋菌感染症(男)	0.40	0.17	0.23	9.00	0.20	0.20	0.63	0.59	0.67	0.56
淋菌感染症(女)	0.07	0.10	0.13	0.03	0.10	0.10	0.16	0.16	0.18	0.16
ペニシリン耐性肺炎球菌感染症							0.21	0.13	0.09	0.10
メチシリン耐性黄色ブドウ球菌感染症	2.10	2.30	2.20	2.80	3.00	1.90	2.45	2.54	2.70	2.44
薬剤耐性緑膿菌感染症	0.10						0.02	0.02	0.01	0.01

定点種別	県内定点数	届出対象感染症
性感染症	30	性器クラミジア感染症、性器ヘルペスウイルス感染症、尖圭コンジローマ、淋菌感染症
基幹	10	ペニシリン耐性肺炎球菌感染症、メチシリン耐性黄色ブドウ球菌感染症、薬剤耐性緑膿菌感染症

2021年 2 月

保健所名	性器クラミジア感染症		性器ヘルペスウイルス感染症		尖圭コンジローマ		淋菌感染症	
	罹患数	定点当り	罹患数	定点当り	罹患数	定点当り	罹患数	定点当り
総数	48	1.60	16	0.53	9	0.30	9	0.30
賀茂								
熱海					1	1.00		
東部	8	1.60						
御殿場	1	1.00						
富士	7	2.33	4	1.33	2	0.67	3	1.00
静岡市	12	2.00	6	1.00	2	0.33	3	0.50
中部	9	2.25	5	1.25	2	0.50	3	0.75
西部	8	1.60			1	0.20		
浜松市	3	0.60	1	0.20	1	0.20		

保健所名	ペニシリン耐性肺炎球菌感染症		メチシリン耐性黄色ブドウ球菌感染症		薬剤耐性緑膿菌感染症	
	罹患数	定点当り	罹患数	定点当り	罹患数	定点当り
総数	0		19	1.90	0	
賀茂			1	1.00		
熱海			3	3.00		
東部			2	2.00		
御殿場						
富士						
静岡市			10	5.00		
中部			1	1.00		
西部						
浜松市			2	1.00		

保健所名	定点(指定届出機関)数	
	性感染症	基幹
総数	30	10
賀茂	-	1
熱海	1	1
東部	5	1
御殿場	1	-
富士	3	1
静岡市	6	2
中部	4	1
西部	5	1
浜松市	5	2

\* 薬剤耐性アシネトバクター感染症は、平成26年9月19日から全数把握の対象となりました。

定点把握感染症(月報)年齢階級別集計表(届出数)

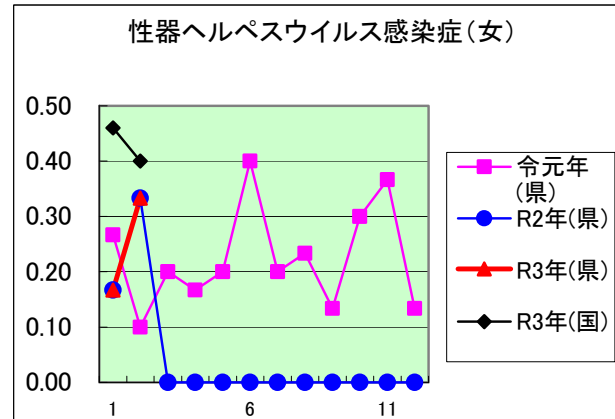
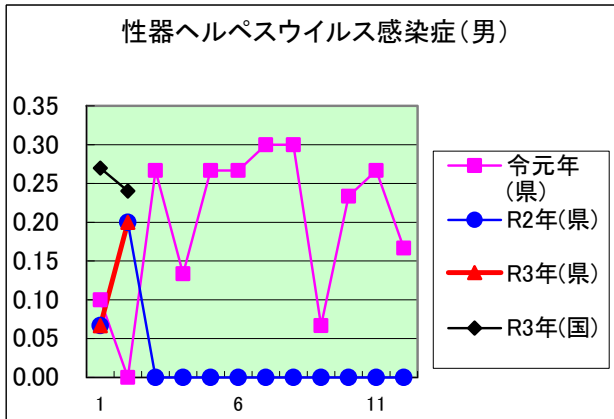
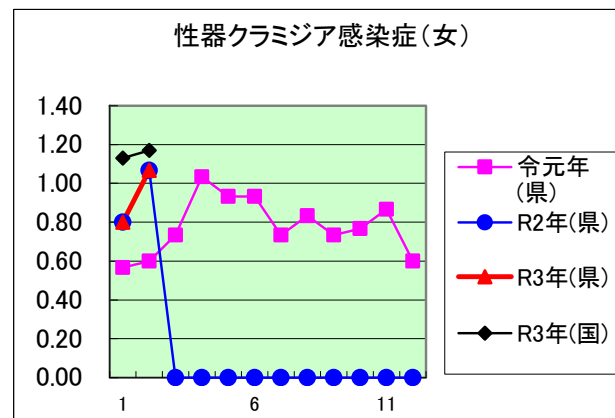
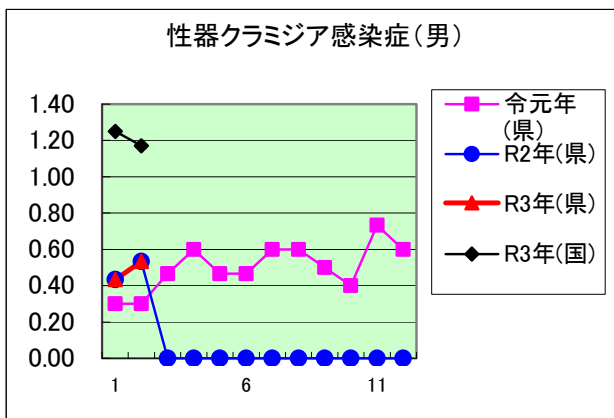
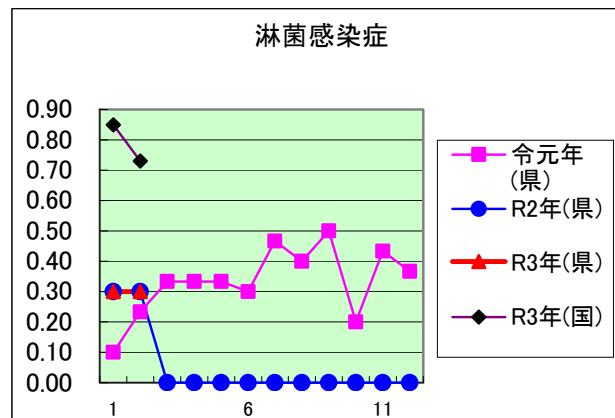
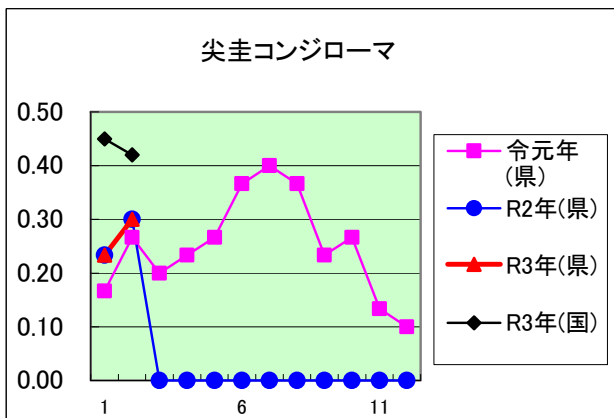
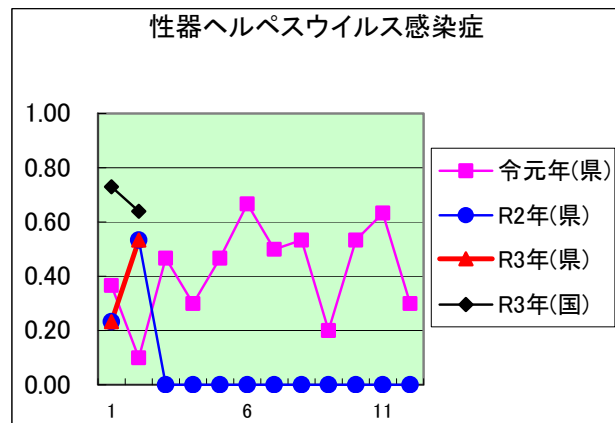
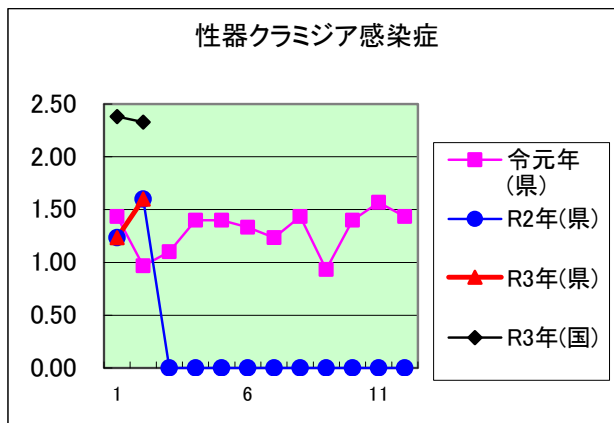
2021年 2 月

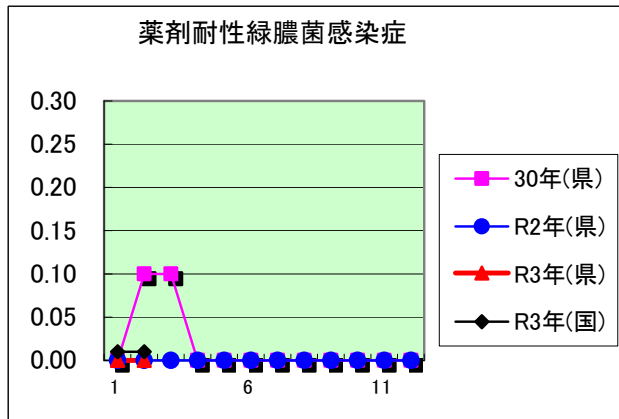
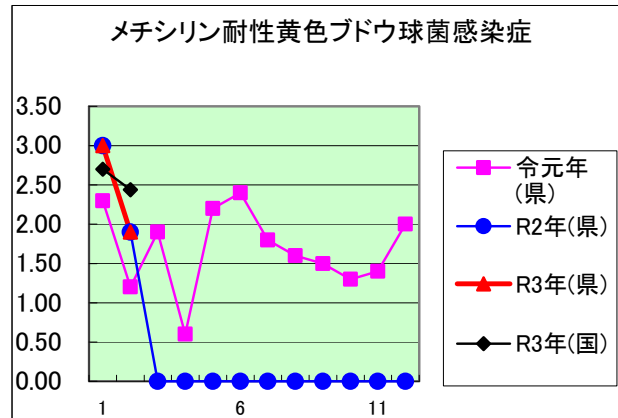
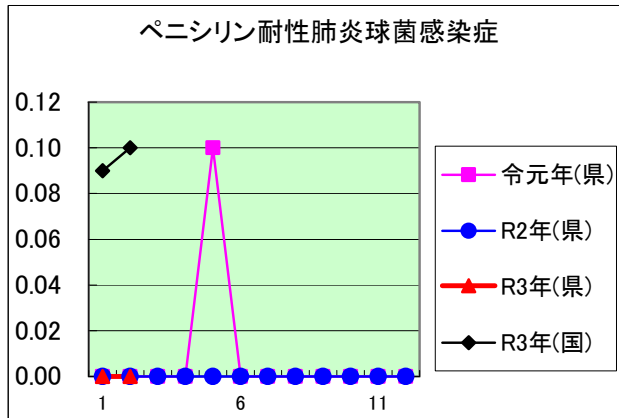
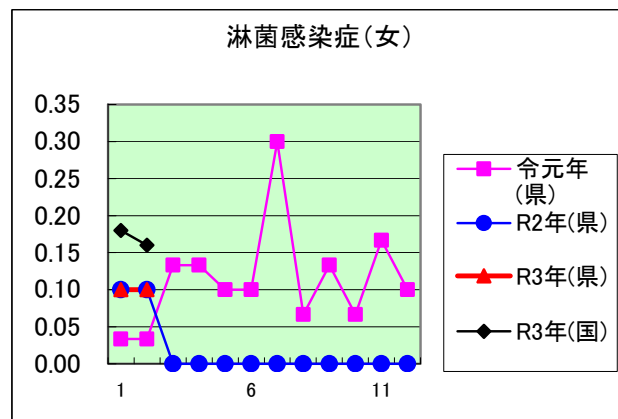
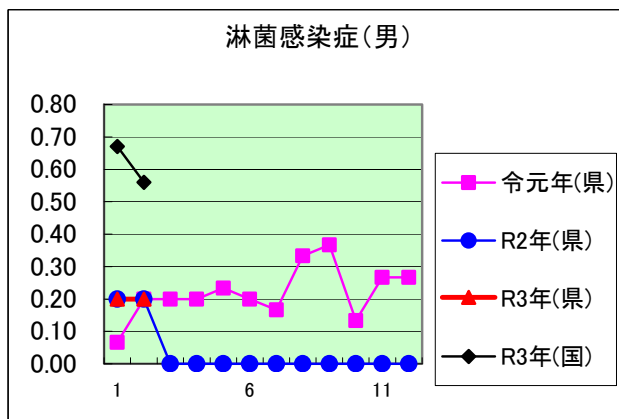
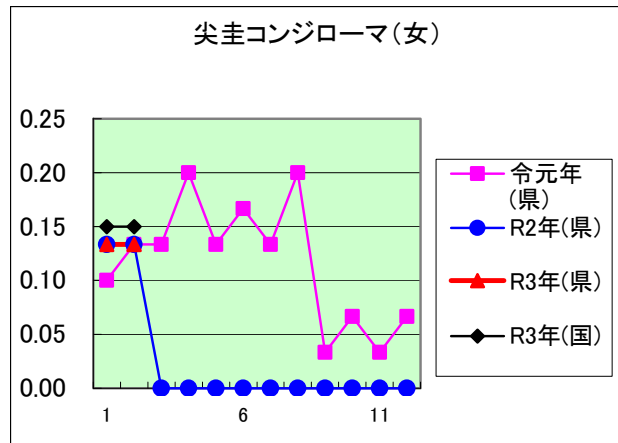
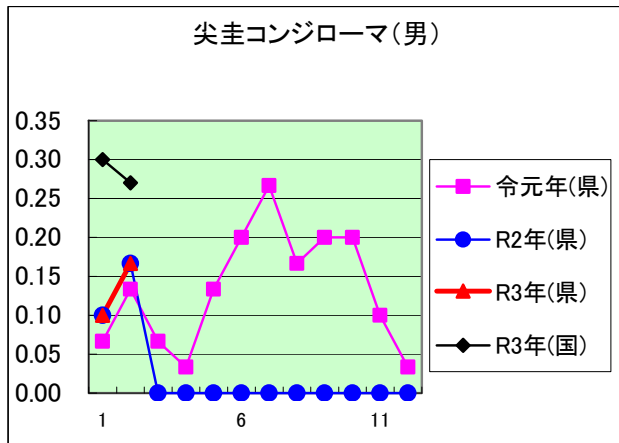
年齢階級区分	0歳	1～4歳	5～9歳	10～14歳	15～19歳	20～24歳	25～29歳	30～34歳	35～39歳	40～44歳	45～49歳	50～54歳	55～59歳	60～64歳	65～69歳	70歳以上	計
性器クラミジア感染症					4	21	12	6	2	1	1	1					48
性器ヘルペスウイルス感染症					1		3	4		1			2	2	1	2	16
尖圭コンジローマ						3	1	1	1	1		1		1			9
淋菌感染症						3		2	1	2					1		9
性器クラミジア感染症(男)						9	1	3		1	1	1					16
性器クラミジア感染症(女)					4	12	11	3	2								32
性器ヘルペスウイルス感染症(男)							3	1		1						1	6
性器ヘルペスウイルス感染症(女)					1			3					2	2	1	1	10
尖圭コンジローマ(男)							1		1	1		1		1			5
尖圭コンジローマ(女)						3		1									4
淋菌感染症(男)						1		2	1	1					1		6
淋菌感染症(女)						2			1								3
ペニシリン耐性肺炎球菌感染症																	
メチシリン耐性黄色ブドウ球菌感染症							1				2	1	1	3		11	19
薬剤耐性緑膿菌感染症																	

定点把握感染症(月報)年齢階級別集計表(定点当り)

2021年 2 月

年齢階級区分	0歳	1～4歳	5～9歳	10～14歳	15～19歳	20～24歳	25～29歳	30～34歳	35～39歳	40～44歳	45～49歳	50～54歳	55～59歳	60～64歳	65～69歳	70歳以上	計
性器クラミジア感染症					0.13	0.70	0.40	0.20	0.07	0.03	0.03	0.03					1.60
性器ヘルペスウイルス感染症					0.03		0.10	0.13		0.03			0.07	0.07	0.03	0.07	0.53
尖圭コンジローマ						0.10	0.03	0.03	0.03	0.03		0.03		0.03			0.30
淋菌感染症						0.10		0.07	0.03	0.07					0.03		0.30
性器クラミジア感染症(男)						0.30	0.03	0.10		0.03	0.03	0.03					0.53
性器クラミジア感染症(女)					0.13	0.40	0.37	0.10	0.07								1.07
性器ヘルペスウイルス感染症(男)							0.10	0.03		0.03						0.03	0.20
性器ヘルペスウイルス感染症(女)					0.03			0.10					0.07	0.07	0.03	0.03	0.33
尖圭コンジローマ(男)							0.03		0.03	0.03		0.03		0.03			0.17
尖圭コンジローマ(女)						0.10		0.03									0.13
淋菌感染症(男)						0.03		0.07	0.03	0.03					0.03		0.20
淋菌感染症(女)						0.07				0.03							0.10
ペニシリン耐性肺炎球菌感染症																	
メチシリン耐性黄色ブドウ球菌感染症							0.10				0.20	0.10	0.10	0.30		1.10	1.90
薬剤耐性緑膿菌感染症																	





定点種別	県内定点数	届出対象感染症
性感染症	30	性器クラミジア感染症、性器ヘルペスウイルス感染症、尖圭コンジローマ、淋菌感染症
基幹	10	ペニシリン耐性肺炎球菌感染症、メチシリン耐性黄色ブドウ球菌感染症、薬剤耐性アシネトバクター感染症、薬剤耐性緑膿菌感染症

新型コロナウイルスに関するPCR検査状況等（令和3年4月7日時点）

項目	PCR・抗原検査実施者数	1週間の検査実施者数	PCR・抗原検査陽性者数	1週間の陽性者数	1週間の検査陽性率
4月1日 木	1,642		27		
4月2日 金	1,434		38		
4月3日 土	608		23		
4月4日 日	405	7,986	5	142	1.8%
4月5日 月	1,403		13		
4月6日 火	1,280		22		
4月7日 水	1,214		14		

