

目次

- ★ 発生動向総覧 P 1～2
- ★ 感染症発生動向警報システムによる保健所の警報状況 P 2
- ★ 指定届出機関からの特記事項欄コメント P 3
- ★ 全数把握感染症集計表 P 4
- ★ 定点把握感染症集計表 P 5～9
- ★ 定点把握感染症推移グラフ P 10～14
- ★ 定点把握感染症集計表（月報） P 15～18
- ★ 定点把握感染症推移グラフ（月報） P 19～20
- ★ 新型コロナウイルスのPCR検査等の状況 P 21



発生動向総覧

《第15週コメント》4月22日集計分

RSウイルス感染症の報告(109件)が増加しています。(過去3年の第15週の報告数は2018年が21件、2019年が37件、2020年が2件)

◆全数届出の感染症

- 1類感染症 報告なし
- 2類感染症 結核(中部(1)、浜松市(4))
- 3類感染症 腸管出血性大腸菌感染症(西部(1))
- 4類感染症 報告なし
- 5類感染症 カルバペネム耐性腸内細菌科細菌感染症(浜松市(1))、劇症型溶血性レンサ球菌感染症(中部(1))、侵襲性肺炎球菌感染症(浜松市(1))、梅毒(中部(1))

新型インフルエンザ等感染症

新型コロナウイルス(賀茂(0)、熱海(0) 東部(8)、御殿場(26)、富士(12)、静岡市(75)、中部(10)、西部(25)、浜松市(34))

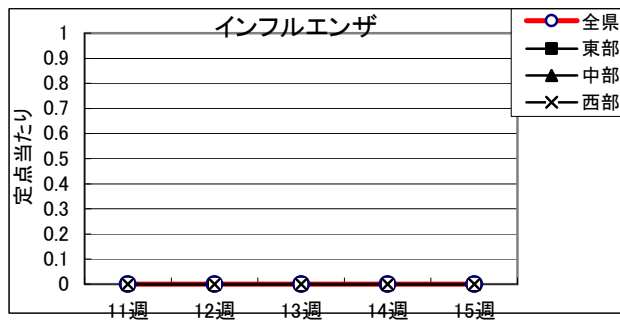
◆ 定点把握の対象となる5類感染症報対象のもの

環境衛生科学研究所
感染症情報センター

令和3年第15週(4/12~4/18)の動向

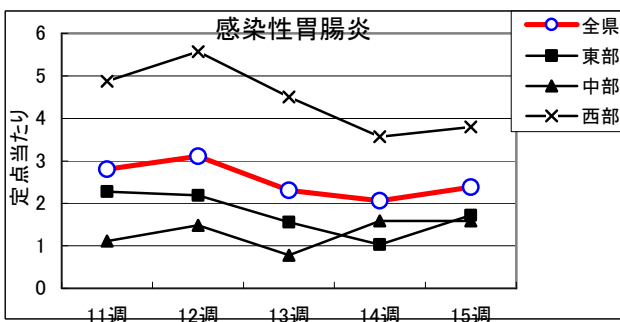
インフルエンザ

県下全地区で罹患の報告はなし。11週から5週連続患者発生なし。



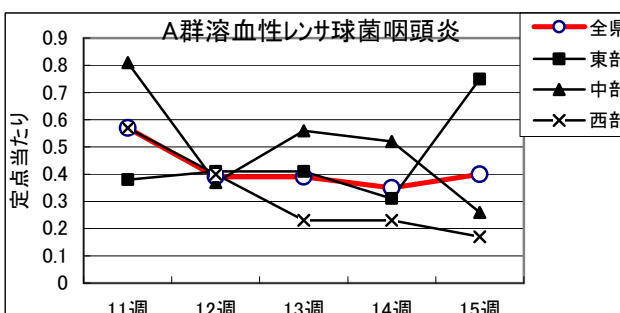
感染性胃腸炎

全県で罹患数212、定点当たりの2.38の患者発生あり、前週より増加。
東部地区で定点当たり1.72、中部地区で定点当たり1.59、西部地区で定点当たり3.80の患者発生あり。



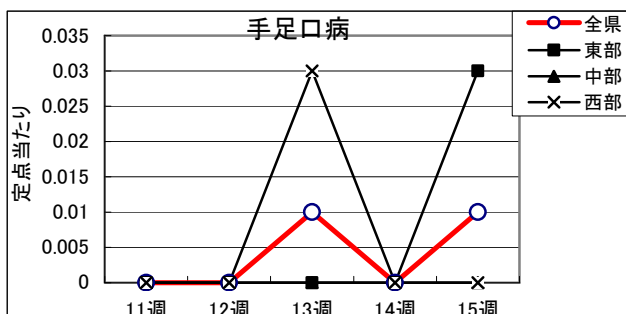
A群溶血性レンサ球菌

全県で罹患数36、定点当たり0.40患者発生あり。
東部地区で定点当たり0.75、中部地区で定点当たり0.26、西部地区で定点当たり0.17の患者発生あり。



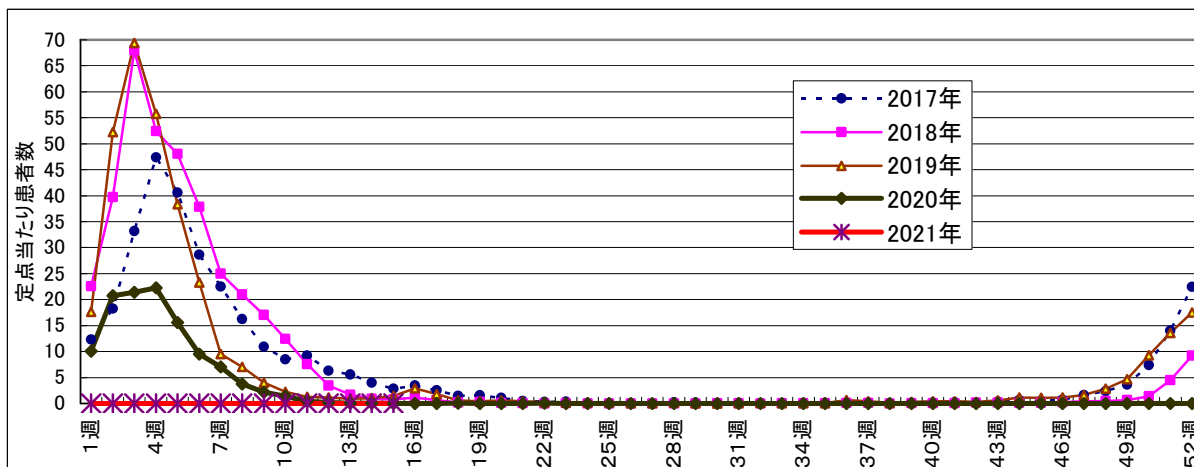
手足口病

全県で罹患数1、定点当たり0.01の患者発生あり。東部地区で0.03の患者発生あり、中部及び西部地区での患者発生はなし。



- ・麻疹、風疹ともに全県で発生なし。
- ・水痘は、定点当たり東部地区で0.09、中部地区で0.19、西部地区で0.03の患者発生あり。
- ・咽頭結膜熱は、定点当たり東部地区で0.03、中部地区で0.11、西部地区で0.13の患者発生あり。
- ・伝染性紅斑は、定点当たり東部地区で0.03、中部地区で0.04の患者発生あり。西部地区での患者の発生はなし。
- ・RSウイルス感染症は、定点当たり東部地区で3.00、中部地区で0.41、西部地区で0.07の患者発生あり。

インフルエンザ罹患数推移



静岡県環境衛生科学研究所におけるインフルエンザウイルス検出状況

(検体採取日: 令和2年9月～令和3年2月28日)

	A/H1 pdm09	A/H3	B/山形 系統	B/Victori a系統
令和2年 9月				
令和2年10月				
令和2年11月	当該期間に、インフルエンザ検査の検体搬入がなく、インフルエンザウイルスは検出されなかった。			
令和2年12月				
令和3年 1月				
令和3年 2月				
計				

◆ 感染症発生動向警報システムによる保健所の警報状況

警報 なし
注意報 なし



指定届出機関からの特記事項欄コメント

感染症第15週（4月12日～4月18日）

かわづクリニック（河津町）「帯状疱疹 1名（50歳男性）」

光ヶ丘小児科（三島市）「RSウイルス感染症 13名、アデノウイルス咽頭炎 1名」

函南平出クリニック（函南町）「ノロウイルス 6名」

わたなべ小児科クリニック（静岡市）「A群溶血性レンサ球菌咽頭炎 3名、RSウイルス感染症 3名、感染性胃腸炎 1名」

- ・ 静岡県の感染症週報は、組織改変に伴い感染症対策課において作成しています。
- ・ 引き続き、疾病対策課ホームページにより御覧いただけます。

<http://www.pref.shizuoka.jp/kousei/ko-420a/center.html>

疾患名	区分	静岡県						全国					
		10週	11週	12週	13週	14週	今週	年累計	12週	13週	14週	今週	年累計
エボラ出血熱													
クリミア・コンゴ出血熱													
痘そう													
南米出血熱													
ペスト													
マールブルグ病													
ラッサ熱													
急性灰白髄炎													
結核		10	7	6	3	4	5	107	267	216	238	215	4,291
ジフテリア													
重症急性呼吸器症候群(SARS)													
中東呼吸器症候群(MERS)													
鳥インフルエンザH5N1													
鳥インフルエンザH7N9													
新型コロナウイルス		140	97	150	179	139	190	3,361	10,824	14,253	18,078	23,543	277,946
コレラ													
細菌性赤痢													4
腸管出血性大腸菌感染症		1	1		1		1	6	21	17	14	19	252
腸チフス													
パラチフス													
E型肝炎				1				2	8	1	6	12	170
ウエストナイル熱(ウエストナイル脳炎を含む)									2		2	1	24
A型肝炎												1	11
エキノコックス症										2	1	1	11
賞熱													
オウム病													1
オムスク出血熱													
回帰熱													2
キヤサヌル森林病													
Q熱													
狂犬病													
コクシジオイデス症													
サル痘													
ジカウイルス感染症													
重症熱性血小板減少症候群								1	4	3	1	2	18
腎臓慢性出血熱													
西部ウマ脳炎													
ダニ媒介脳炎													
炭疽													
テングニア熱													
つつが虫病			1					3		3	3	1	68
デング熱													
東部ウマ脳炎													
鳥インフルエンザ													
ニバウイルス感染症													
日本紅斑熱									1	4	1	5	23
日本脳炎													
ハンタウイルス肺症候群													
Bウイルス病													
鼻疽													
ブルセラ症													
ペネズエラウマ脳炎													
ヘンドラウイルス感染症													
発しんチフス													
ポツリヌス症										1			1
マラリア												1	4
野兔病													
ライム病													4
リッサウイルス感染症													
リフトバレー熱													
類鼻疽													
レジオネラ症								8	9	16	16	17	308
レプトスピラ症									1				2
ロッキー山紅斑熱													
アmeerバ赤痢								3	1	8	4	4	148
ウイルス性肝炎(A型肝炎及びE型肝炎を除く)								3	5	2	3	3	62
カルバペネム耐性腸内細菌科細菌感染症			1		1	2	1	12	26	15	26	19	481
急性弛緩性麻痺									1		1		6
急性脳炎(ウエストナイル脳炎、日本脳炎等を除く)								2	2	7	2	6	92
クリプトスポリジウム症													1
クロイツフェルト・ヤコブ病								2			1	4	53
副症型溶血性レンサ球菌感染症				1			1	8	11	6	8	8	198
後天性免疫不全症候群			1					5	16	12	7	9	274
ジアルジア症									1				11
慢性的インフルエンザ菌感染症								3	3	2	4	4	67
慢性的髄膜炎菌感染症													
慢性的肺炎球菌感染症							1	13	17	19	21	17	353
水痘(入院例に限る)				1				2	5	2	1	6	79
先天性風しん症候群													1
梅毒	3	6	2	2	2	1	32	85	70	68	82	1,742	
播種性クリプトコックス症								2		1	3	1	35
破傷風								1	3	1		1	22
バンコマイシン耐性黄色ブドウ球菌感染症													
バンコマイシン耐性腸球菌感染症								6	4	1	3	1	30
百日咳			1					9	10	2	4	7	173
風しん													5
麻疹													
薬剤耐性アシネトバクター感染症													
新型コロナウイルス等感染症													

※医療機関から届出の追加や取り下げがあった場合、増減することがあります。

定点把握感染症集計表(届出数)

2021年 15 週

	静岡県							全国				
	10週	11週	12週	13週	14週	今週	計	12週	13週	14週	今週	計
RSウイルス感染症	57	45	72	58	67	109	408	2,174	2,337	2,555	3,528	10,594
咽頭結膜熱	12	15	12	13	9	8	69	502	521	488	438	1,949
A群溶血性レンサ球菌咽頭炎	44	51	35	35	31	36	232	2,178	1,782	1,725	2,151	7,836
感染性胃腸炎	322	249	277	206	183	212	1,449	8,044	7,364	8,034	10,180	33,622
水痘	4	6	7	10	12	9	48	389	371	366	340	1,466
手足口病				1		1	2	61	47	54	68	230
伝染性紅斑	1				2	2	5	47	49	65	66	227
突発性発しん	23	27	21	27	32	32	162	1,145	1,198	1,224	1,285	4,852
ヘルパンギーナ	1	1		1			3	72	77	72	80	301
流行性耳下腺炎	6	5	1	4	3	4	23	102	83	122	136	443
インフルエンザ	2						2	26	24	17	12	79
急性出血性結膜炎								1		1	4	6
流行性角結膜炎		1	2	1		3	7	103	94	135	114	446
クラミジア肺炎(オウム病は除く)								1	3	1		5
細菌性髄膜炎				1	1		2	4	8	8	9	29
マイコプラズマ肺炎								9	14	7	10	40
無菌性髄膜炎				1		2	3	10	11	9	8	38
感染性胃腸炎(病原体がロタウイルスであるものに限る。)								1	3		3	7

定点種別	県内定点数	届出対象感染症
小児科	89	RSウイルス感染症、咽頭結膜熱、A群溶血性レンサ球菌咽頭炎、感染性胃腸炎、水痘、手足口病、伝染性紅斑、突発性発しん、ヘルパンギーナ、流行性耳下腺炎、インフルエンザ
内科	50	インフルエンザ
眼科	22	急性出血性結膜炎、流行性角結膜炎
基幹	10	クラミジア肺炎(オウム病は除く)、細菌性髄膜炎、マイコプラズマ肺炎、無菌性髄膜炎、感染性胃腸炎(病原体がロタウイルスであるものに限る。)

※小児科定点と内科定点はインフルエンザ定点を兼ねている。

定点把握感染症集計表(定点当り)

2021年 15 週

	静岡県						全国			
	第10週	第11週	第12週	第13週	第14週	今週	第12週	第13週	第14週	今週
RSウイルス感染症	0.64	0.51	0.81	0.65	0.75	1.22	0.69	0.74	0.81	1.12
咽頭結膜熱	0.13	0.17	0.13	0.15	0.10	0.09	0.16	0.17	0.15	0.14
A群溶血性レンサ球菌咽頭炎	0.49	0.57	0.39	0.39	0.35	0.40	0.69	0.57	0.55	0.68
感染性胃腸炎	3.62	2.80	3.11	2.31	2.06	2.38	2.55	2.34	2.55	3.22
水痘	0.04	0.07	0.08	0.11	0.13	0.10	0.12	0.12	0.12	0.11
手足口病				0.01		0.01	0.02	0.01	0.02	0.02
伝染性紅斑	0.01				0.02	0.02	0.01	0.02	0.02	0.02
突発性発しん	0.26	0.30	0.24	0.30	0.36	0.36	0.36	0.38	0.39	0.41
ヘルパンギーナ	0.01	0.01		0.01			0.02	0.02	0.02	0.03
流行性耳下腺炎	0.07	0.06	0.01	0.04	0.03	0.04	0.03	0.03	0.04	0.04
インフルエンザ	0.01						0.01			
急性出血性結膜炎										0.01
流行性角結膜炎		0.05	0.09	0.05		0.14	0.15	0.14	0.19	0.16
クラミジア肺炎(オウム病は除く)								0.01		
細菌性髄膜炎				0.10	0.10		0.01	0.02	0.02	0.02
マイコプラズマ肺炎							0.02	0.03	0.01	0.02
無菌性髄膜炎				0.10		0.20	0.02	0.02	0.02	0.02
感染性胃腸炎(病原体がロタウイルスであるものに限る。)								0.01		0.01

定点種別	県内定点数	届出対象感染症
小児科	89	RSウイルス感染症、咽頭結膜熱、A群溶血性レンサ球菌咽頭炎、感染性胃腸炎、水痘、手足口病、伝染性紅斑、突発性発しん、ヘルパンギーナ、流行性耳下腺炎、インフルエンザ
内科	50	インフルエンザ
眼科	22	急性出血性結膜炎、流行性角結膜炎
基幹	10	クラミジア肺炎(オウム病は除く)、細菌性髄膜炎、マイコプラズマ肺炎、無菌性髄膜炎、感染性胃腸炎(病原体がロタウイルスであるものに限る。)

※小児科定点と内科定点はインフルエンザ定点を兼ねている。

感染症 15 週

保健所名	RSウイルス感染症		咽頭結膜熱		A群溶血性 レンサ球菌咽頭炎		感染性胃腸炎		水痘	
	罹患数	定点当り	罹患数	定点当り	罹患数	定点当り	罹患数	定点当り	罹患数	定点当り
総数	109	1.22	8	0.09	36	0.40	212	2.38	9	0.10
賀茂							4	2.00	1	0.50
熱海	1	0.25								
東部	48	3.69	1	0.08	1	0.08	30	2.31	2	0.15
御殿場	3	0.75			22	5.50	8	2.00		
富士	44	4.89			1	0.11	13	1.44		
静岡市	11	0.69	3	0.19	5	0.31	26	1.63	3	0.19
中部					2	0.18	17	1.55	2	0.18
西部	1	0.08	3	0.25	3	0.25	58	4.83	1	0.08
浜松市	1	0.06	1	0.06	2	0.11	56	3.11		

保健所名	手足口病		伝染性紅斑		突発性発しん		百日咳 (全数報告)		ヘルパンギーナ	
	罹患数	定点当り	罹患数	定点当り	罹患数	定点当り	週計	累計	罹患数	定点当り
総数	1	0.01	2	0.02	32	0.36	0	9	0	
賀茂					2	1.00				
熱海										
東部	1	0.08	1	0.08	5	0.38		7		
御殿場										
富士					6	0.67				
静岡市					6	0.38		2		
中部			1	0.09	6	0.55				
西部					3	0.25				
浜松市					4	0.22				

保健所名	流行性耳下腺炎		インフルエンザ		麻しん (全数報告)		風しん (全数報告)		指定届出機関 (定点)数	
	罹患数	定点当り	罹患数	定点当り	週計	累計	週計	累計	小児科	内科
総数	4	0.04	0		0	0	0	0	89	50
賀茂									2	1
熱海									4	2
東部	1	0.08							13	7
御殿場									4	2
富士	1	0.11							9	6
静岡市									16	9
中部									11	6
西部									12	7
浜松市	2	0.11							18	10

*百日咳は、平成30年1月1日より五類(定点把握対象)から五類(全数把握対象)に変更されました。

感染症 15 週

保健所名	急性出血性結膜炎		流行性角結膜炎		クラミジア肺炎 (オウム病を除く)		細菌性髄膜炎		マイコプラズマ肺炎	
	罹患数	定点当り	罹患数	定点当り	罹患数	定点当り	罹患数	定点当り	罹患数	定点当り
総数	0		3	0.14	0		0		0	
賀茂										
熱海										
東部										
御殿場										
富士			1	0.33						
静岡市			2	0.40						
中部										
西部										
浜松市										

保健所名	無菌性髄膜炎		感染性胃腸炎 (病原体がロタウイルスであるものに限る。)	
	罹患数	定点当り	罹患数	定点当り
総数	2	0.20	0	
賀茂				
熱海				
東部				
御殿場				
富士				
静岡市	2	1.00		
中部				
西部				
浜松市				

指定届出機関 (定点)数	
眼科	基幹
22	7
—	
—	
4	1
—	
3	1
5	2
3	
4	1
3	2

*賀茂・熱海・御殿場の各保健所管内には眼科定点はありません。

*御殿場保健所管内には基幹定点はありません。

定点把握感染症年齢階級別集計表(届出数)

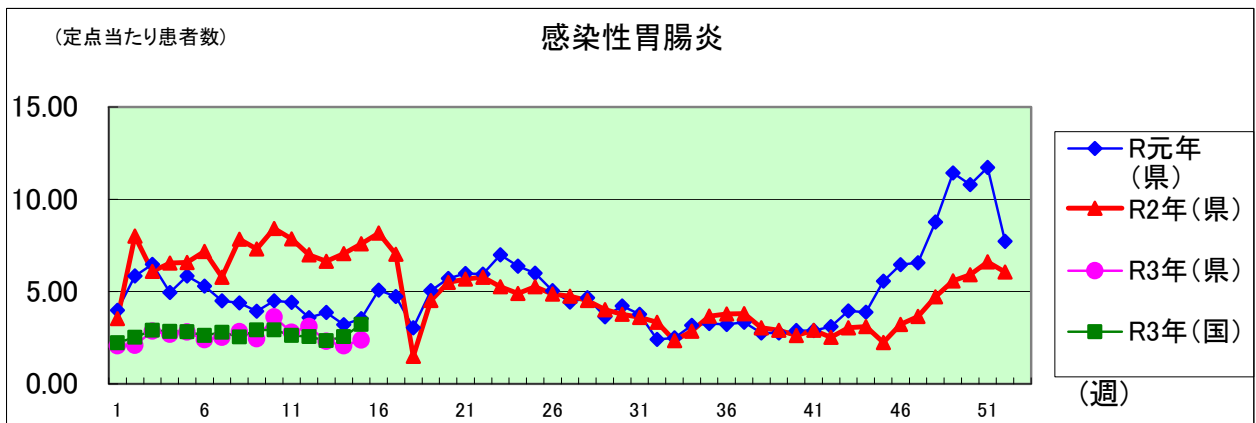
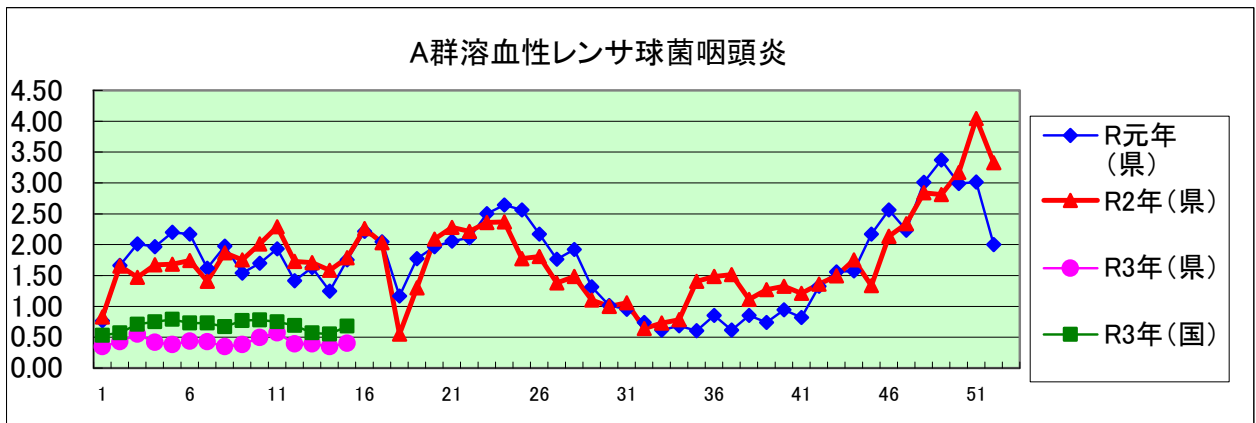
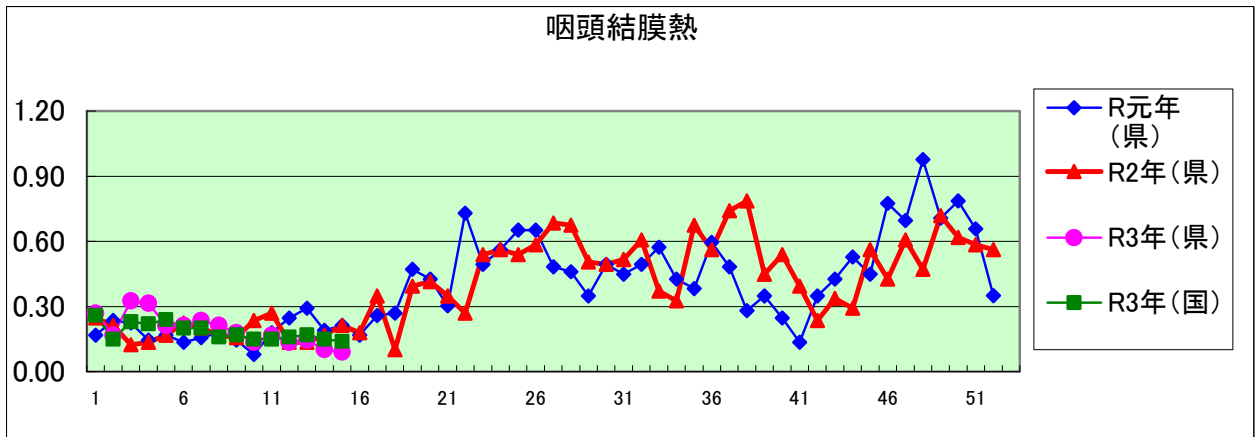
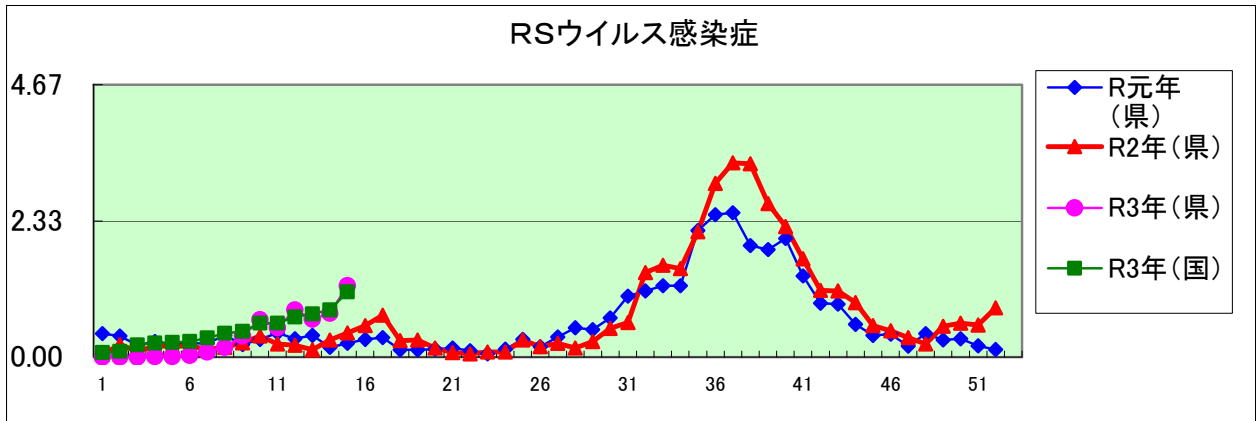
2021年 15 週

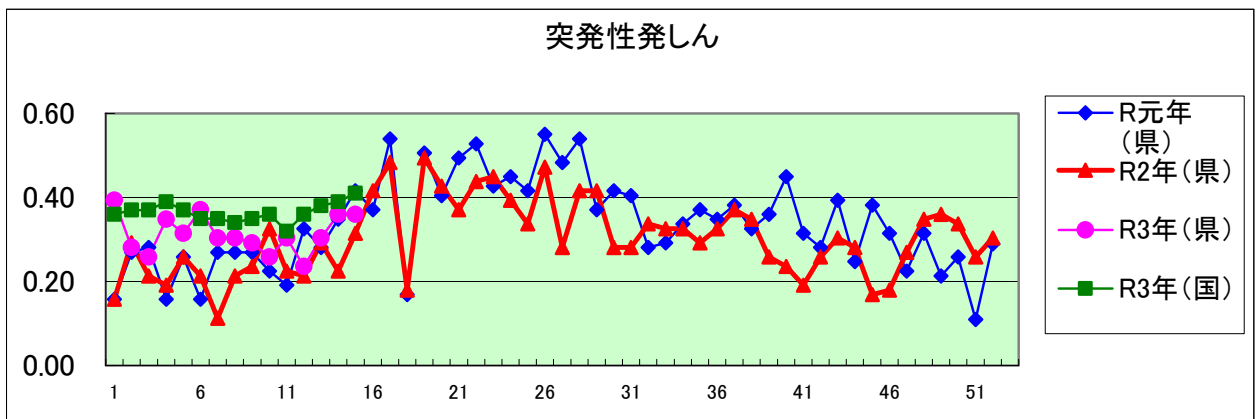
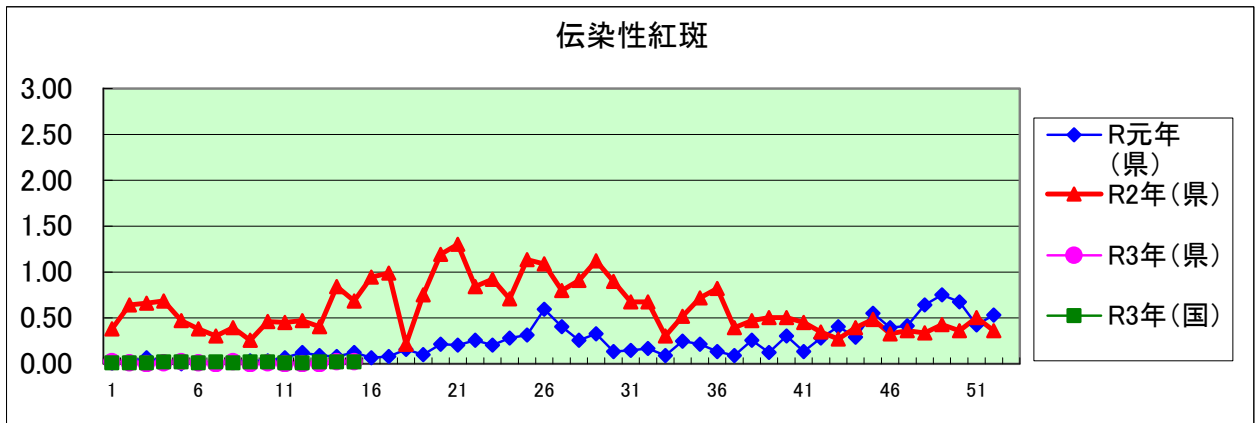
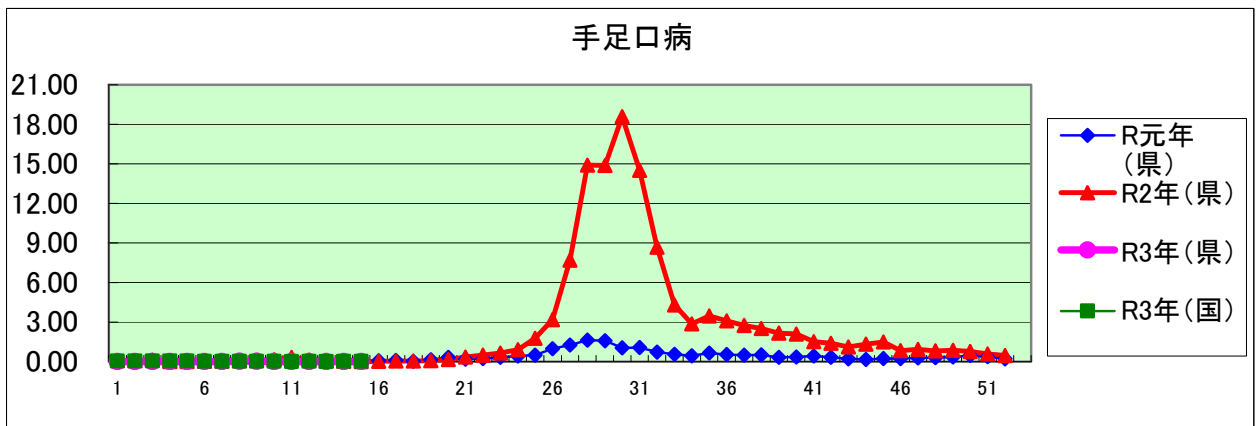
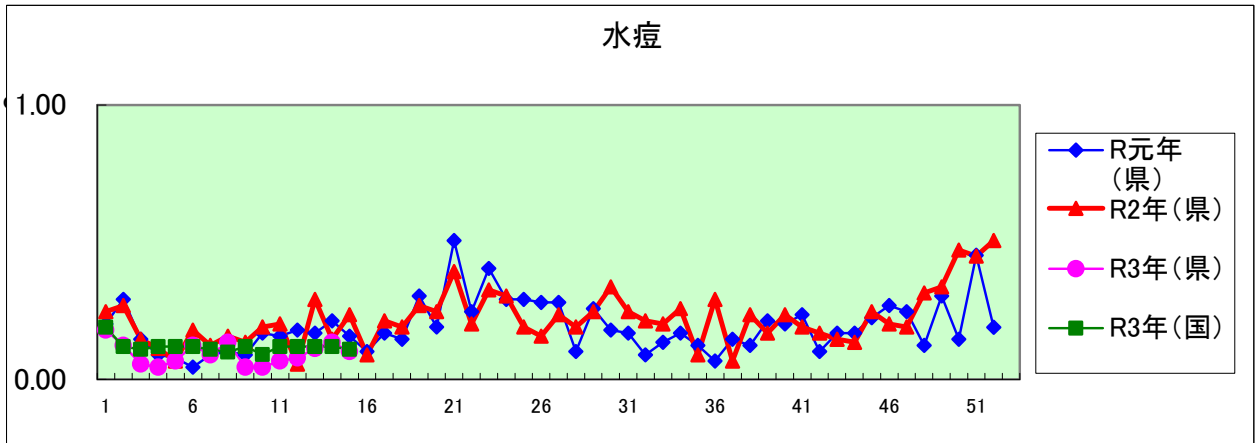
年齢階級区分	～5ヶ月	～11ヶ月	1歳	2歳	3歳	4歳	5歳	6歳	7歳	8歳	9歳	10～14歳	15～19歳	20～29歳	30～39歳	40～49歳	50～59歳	60～69歳	70～79歳	80歳以上	計
# (小児科定点把握感染症分)	～5ヶ月	～11ヶ月	1歳	2歳	3歳	4歳	5歳	6歳	7歳	8歳	9歳	10～14歳	15～19歳	20歳以上							
# (眼科定点把握感染症分)	～5ヶ月	～11ヶ月	1歳	2歳	3歳	4歳	5歳	6歳	7歳	8歳	9歳	10～14歳	15～19歳	20～29歳	30～39歳	40～49歳	50～59歳	60～69歳	70歳以上		
# (基幹定点把握分)	0歳	1～4歳	5～9歳	10～14歳	15～19歳	20～24歳	25～29歳	30～34歳	35～39歳	40～44歳	45～49歳	50～54歳	55～59歳	60～64歳	65～69歳	70歳以上					
RSウイルス感染症	2	12	43	22	23	4	2	1													109
咽頭結膜熱	1	-	2	2	1	1	1														8
A群溶血性レンサ球菌咽頭炎	-	1	1	2	4	6	4	4	4	1	1	3	1	4							36
感染性胃腸炎	1	15	30	23	31	20	11	7	9	6	8	30	8	13							212
水痘									5		2		2								9
手足口病			1																		1
伝染性紅斑			2																		2
突発性発しん		6	23	2	1																32
ヘルパンギーナ																					
流行性耳下腺炎						1		1	1												4
インフルエンザ																					
急性出血性結膜炎																					
流行性角結膜炎														1		1	1				3
クラミジア肺炎(オウム病は除く)																					
細菌性髄膜炎																					
マイコプラズマ肺炎																					
無菌性髄膜炎								1										1			2
感染性胃腸炎(病原体がロタウイルスであるものに限る。)																					

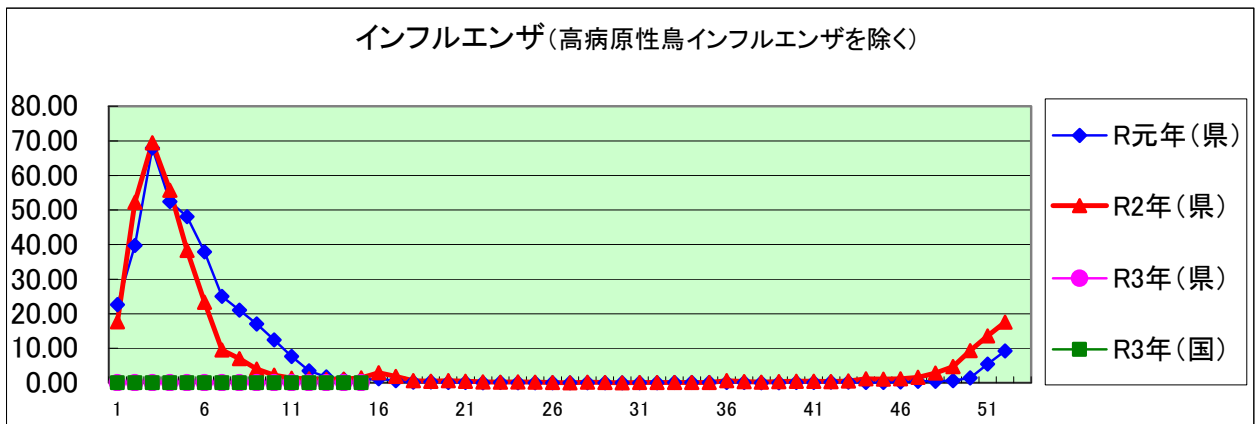
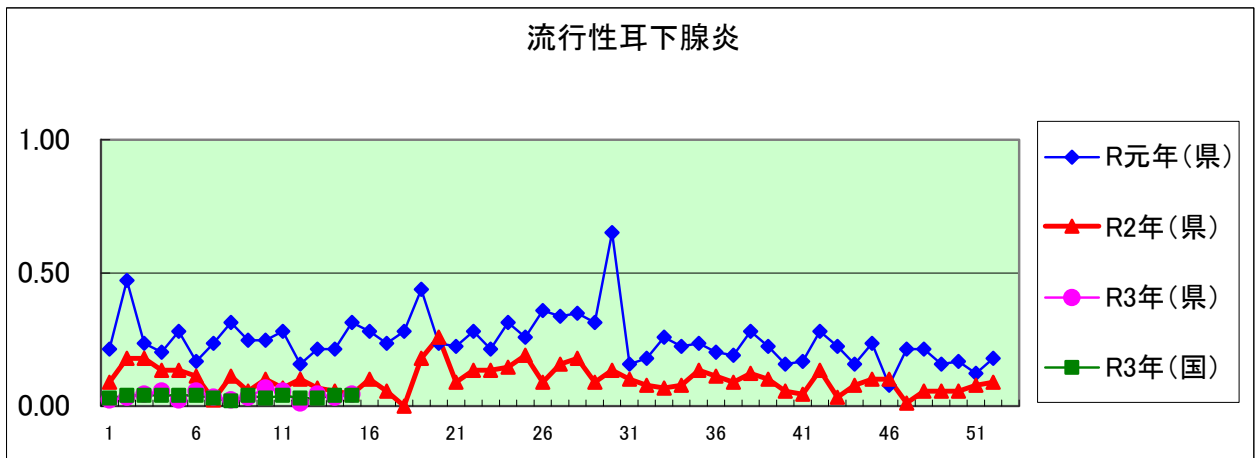
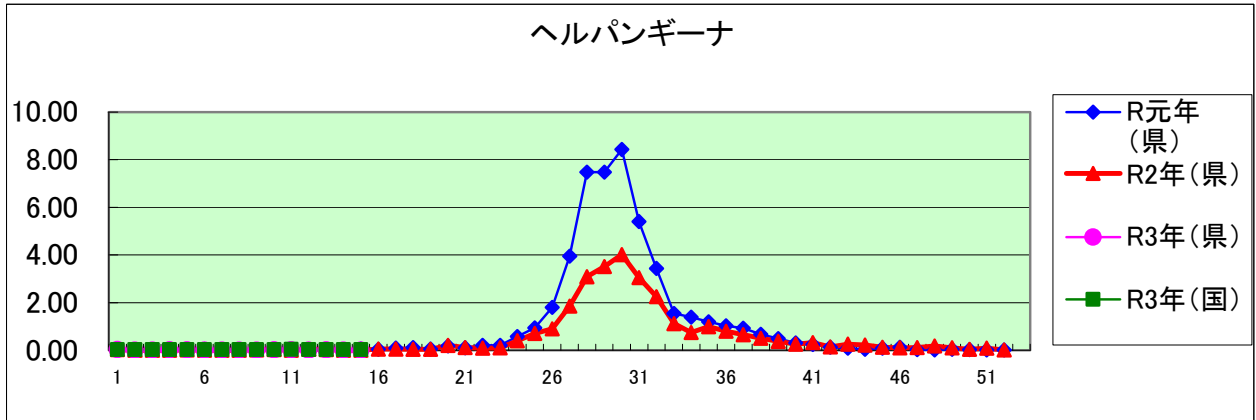
定点把握感染症年齢階級別集計表(定点当り)

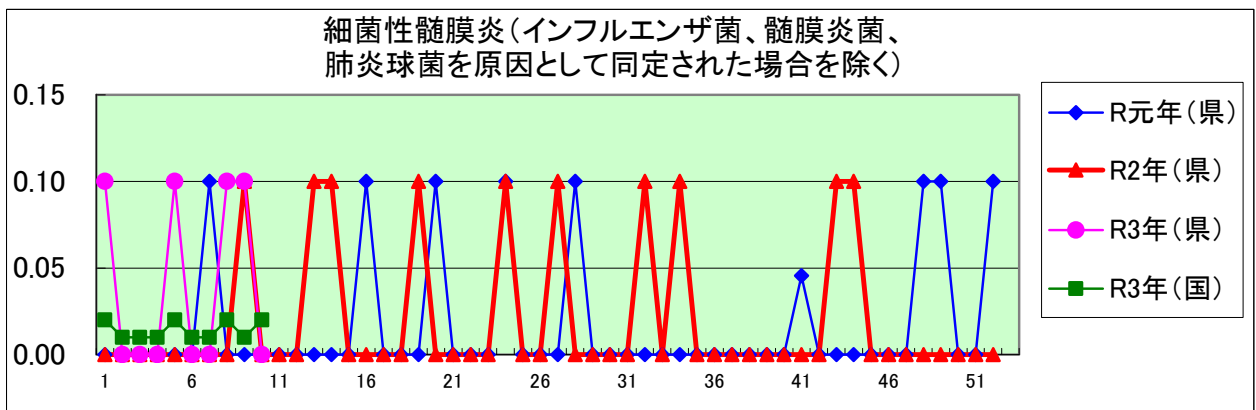
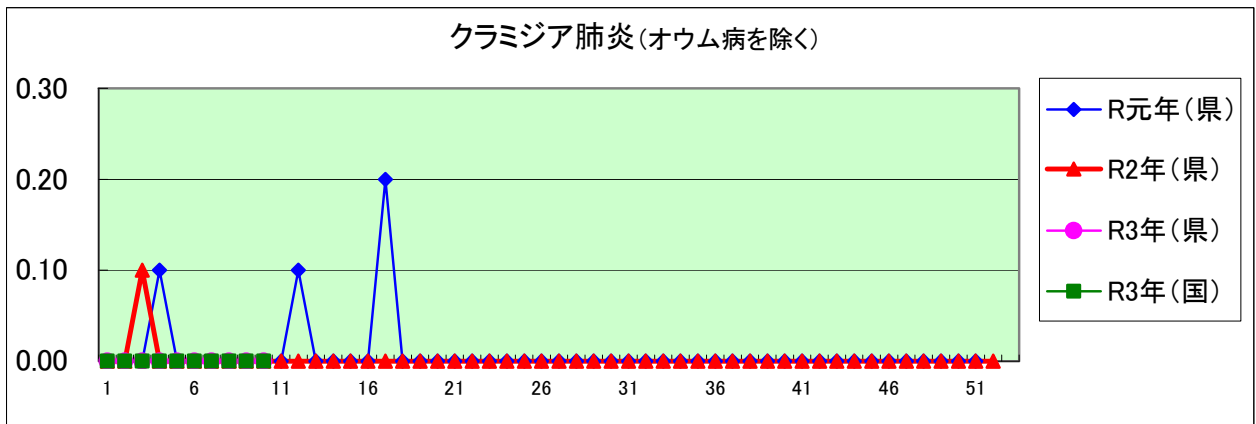
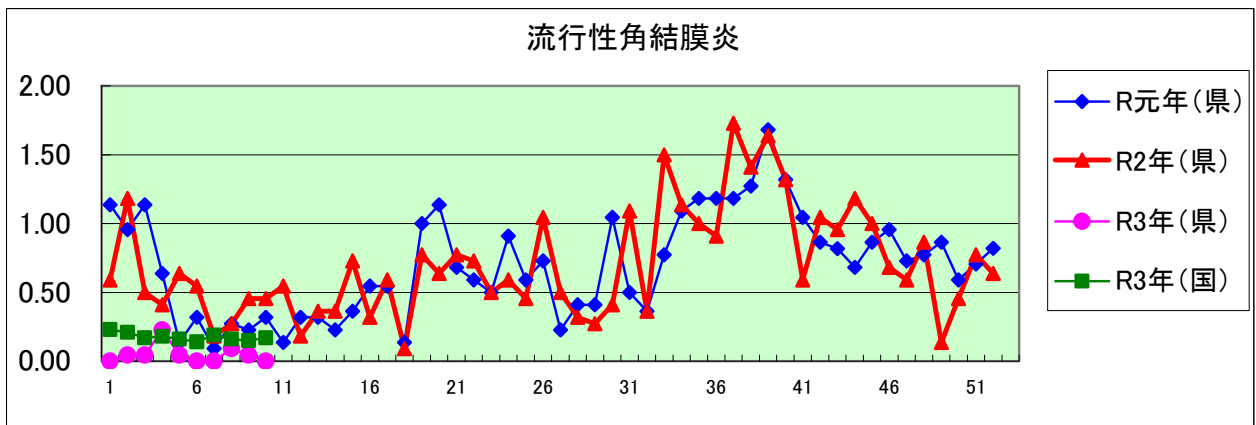
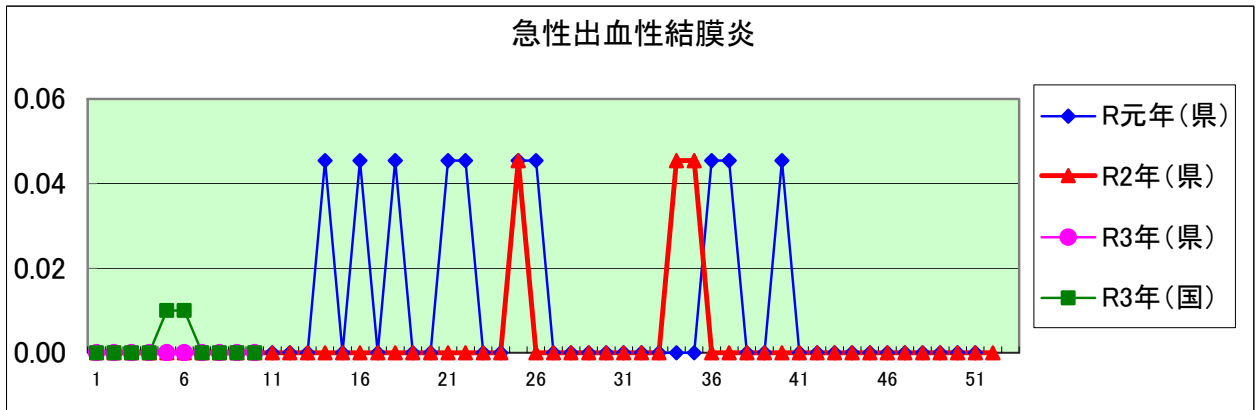
2021年 15 週

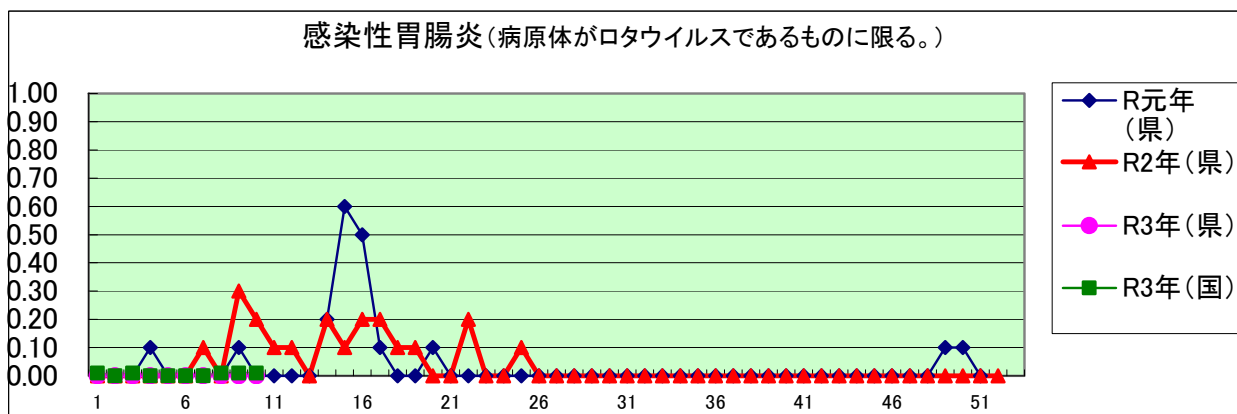
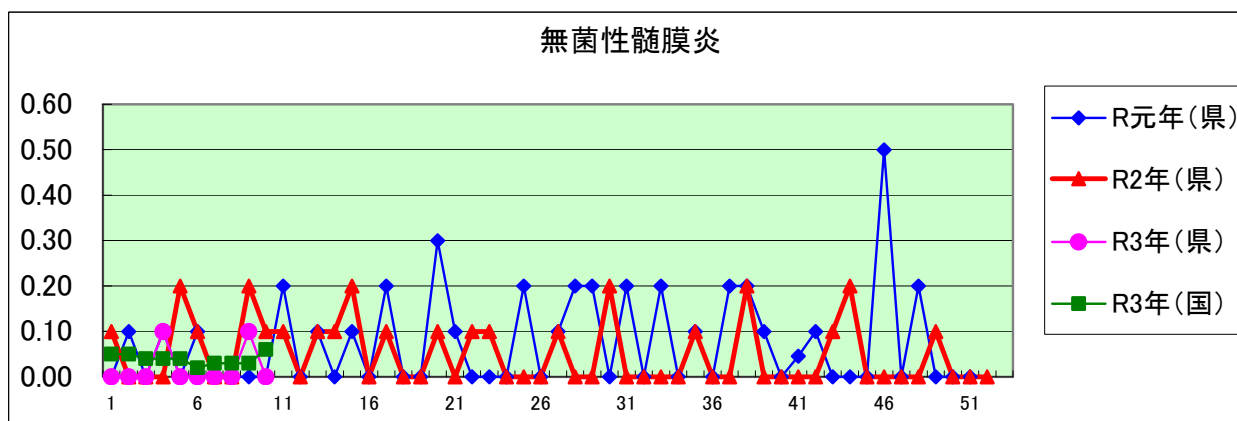
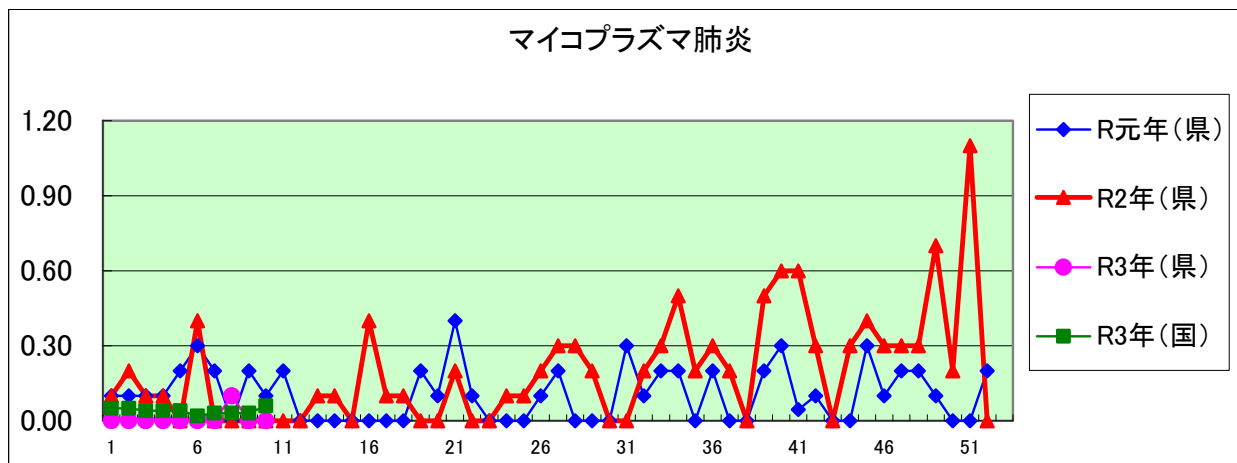
年齢階級区分	～6ヶ月	～12ヶ月	1歳	2歳	3歳	4歳	5歳	6歳	7歳	8歳	9歳	10～14歳	15～19歳	20～29歳	30～39歳	40～49歳	50～59歳	60～69歳	70～79歳	80歳以上	計
# (小児科定点把握感染症分)	～6ヶ月	～12ヶ月	1歳	2歳	3歳	4歳	5歳	6歳	7歳	8歳	9歳	10～14歳	15～19歳	20歳以上							
# (眼科定点把握感染症分)	～6ヶ月	～12ヶ月	1歳	2歳	3歳	4歳	5歳	6歳	7歳	8歳	9歳	10～14歳	15～19歳	20～29歳	30～39歳	40～49歳	50～59歳	60～69歳	70歳以上		
# (基幹定点把握分)	0歳	1～4歳	5～9歳	10～14歳	15～19歳	20～24歳	25～29歳	30～34歳	35～39歳	40～44歳	45～49歳	50～54歳	55～59歳	60～64歳	65～69歳	70歳以上					
RSウイルス感染症	0.02	0.13	0.48	0.25	0.26	0.04	0.02	0.01													1.22
咽頭結膜熱	0.01	#VALUE!	0.02	0.02	0.01	0.01	0.01														#####
A群溶血性レンサ球菌咽頭炎	#VALUE!	0.01	0.01	0.02	0.04	0.07	0.04	0.04	0.04	0.01	0.01	0.03	0.01	0.04							#####
感染性胃腸炎	0.01	0.17	0.34	0.26	0.35	0.22	0.12	0.08	0.10	0.07	0.09	0.34	0.09	0.15							2.38
水痘									0.06		0.02		0.02								0.10
手足口病			0.01																		0.01
伝染性紅斑			0.02																		0.02
突発性発しん		0.07	0.26	0.02	0.01																0.36
ヘルパンギーナ																					
流行性耳下腺炎						0.01		0.01	0.01		0.01										0.04
インフルエンザ																					
急性出血性結膜炎																					
流行性角結膜炎														0.05		0.05	0.05				0.14
クラミジア肺炎(オウム病は除く)																					
細菌性髄膜炎																					
マイコプラズマ肺炎																					
無菌性髄膜炎								0.10										0.10			0.20
感染性胃腸炎(病原体がロタウイルスであるものに限る。)																					











定点種別	県内定点数	届出対象感染症
小児科	89	RSウイルス感染症、咽頭結膜熱、A群溶血性レンサ球菌咽頭炎、感染性胃腸炎、水痘、手足口病、伝染性紅斑、突発性発しん、百日咳、ヘルパンギーナ、流行性耳下腺炎、インフルエンザ
内科	50	インフルエンザ
眼科	22	急性出血性結膜炎、流行性角結膜炎
基幹	10	クラミジア肺炎(オウム病を除く)、細菌性髄膜炎、マイコプラズマ肺炎、無菌性髄膜炎、感染性胃腸炎(病原体がロタウイルスであるものに限る。)

定点把握感染症(月報)集計表(届出数)

2021年 3 月

	静岡県							全国				
	10月	11月	12月	1月	2月	今月	計	12月	1月	2月	今月	計
性器クラミジア感染症	47	34	69	37	48	50	285	2,305	2,336	2,290	2,492	9,423
性器ヘルペスウイルス感染症	11	12	15	7	16	8	69	745	716	631	799	2,891
尖圭コンジローマ	11	5	4	7	9	7	43	451	442	411	456	1,760
淋菌感染症	8	11	9	9	9	11	57	725	835	712	783	3,055
性器クラミジア感染症(男)	16	12	23	13	16	15	95	1,199	1,224	1,145	1,252	4,820
性器クラミジア感染症(女)	31	22	46	24	32	35	190	1,106	1,112	1,145	1,240	4,603
性器ヘルペスウイルス感染症(男)	4	5	9	2	6	1	27	285	262	234	297	1,078
性器ヘルペスウイルス感染症(女)	7	7	6	5	10	7	42	460	454	397	502	1,813
尖圭コンジローマ(男)	7	4	3	3	5		22	285	292	265	277	1,119
尖圭コンジローマ(女)	4	1	1	4	4	7	21	166	150	146	179	641
淋菌感染症(男)	5	7	8	6	6	8	40	573	661	554	618	2,406
淋菌感染症(女)	3	4	1	3	3	3	17	152	174	158	165	649
ペニシリン耐性肺炎球菌感染症								63	44	46	61	214
メチシリン耐性黄色ブドウ球菌感染症	23	22	28	30	19	18	140	1,210	1,281	1,166	1,307	4,964
薬剤耐性緑膿菌感染症								8	5	3	12	28

定点種別	県内定点数	届出対象感染症
性感染症	30	性器クラミジア感染症、性器ヘルペスウイルス感染症、尖形コンジローマ、淋菌感染症
基幹	10	ペニシリン耐性肺炎球菌感染症、メチシリン耐性黄色ブドウ球菌感染症、薬剤耐性緑膿菌感染症

定点把握感染症(月報)集計表(定点当り)

2021年 3 月

	静岡県						全国			
	10月	11月	12月	1月	2月	今月	12月	1月	2月	今月
性器クラミジア感染症	1.57	1.13	2.30	1.23	1.60	1.67	2.36	2.38	2.33	2.56
性器ヘルペスウイルス感染症	0.37	0.40	0.50	0.23	0.53	0.27	0.76	0.73	0.64	0.82
尖圭コンジローマ	0.37	0.17	0.13	0.23	0.30	0.23	0.46	0.45	0.42	0.47
淋菌感染症	0.27	0.37	0.30	0.30	0.30	0.37	0.74	0.85	0.73	0.80
性器クラミジア感染症(男)	0.53	0.40	0.77	0.43	0.53	0.50	1.23	1.25	1.17	1.29
性器クラミジア感染症(女)	1.03	0.73	1.53	0.80	1.07	1.17	1.13	1.13	1.17	1.27
性器ヘルペスウイルス感染症(男)	0.13	0.17	0.30	0.07	0.20	0.03	0.29	0.27	0.24	0.31
性器ヘルペスウイルス感染症(女)	0.23	0.23	0.20	0.17	0.33	0.23	0.47	0.46	0.40	0.52
尖圭コンジローマ(男)	0.23	0.13	0.10	0.10	0.17		0.29	0.30	0.27	0.28
尖圭コンジローマ(女)	0.13	0.03	0.03	0.13	0.13	0.23	0.17	0.15	0.15	0.18
淋菌感染症(男)	0.17	0.23	0.27	9.00	0.20	0.27	0.59	0.67	0.56	0.64
淋菌感染症(女)	0.10	0.13	0.03	0.10	0.10	0.10	0.16	0.18	0.16	0.17
ペニシリン耐性肺炎球菌感染症							0.13	0.09	0.10	0.13
メチシリン耐性黄色ブドウ球菌感染症	2.30	2.20	2.80	3.00	1.90	1.80	2.54	2.70	2.44	2.75
薬剤耐性緑膿菌感染症							0.02	0.01	0.01	0.03

定点種別	県内定点数	届出対象感染症
性感染症	30	性器クラミジア感染症、性器ヘルペスウイルス感染症、尖圭コンジローマ、淋菌感染症
基幹	10	ペニシリン耐性肺炎球菌感染症、メチシリン耐性黄色ブドウ球菌感染症、薬剤耐性緑膿菌感染症

2021年 3 月

保健所名	性器クラミジア感染症		性器ヘルペスウイルス感染症		尖圭コンジローマ		淋菌感染症	
	罹患数	定点当り	罹患数	定点当り	罹患数	定点当り	罹患数	定点当り
総数	50	1.67	8	0.27	7	0.23	11	0.37
賀茂								
熱海								
東部	10	2.00						
御殿場	5	5.00						
富士	6	2.00	2	0.67			1	0.33
静岡市	7	1.17			2	0.33	2	0.33
中部	5	1.25	3	0.75	1	0.25	5	1.25
西部	11	2.20	2	0.40	1	0.20	3	0.60
浜松市	6	1.20	1	0.20	3	0.60		

保健所名	ペニシリン耐性肺炎球菌感染症		メチシリン耐性黄色ブドウ球菌感染症		薬剤耐性緑膿菌感染症	
	罹患数	定点当り	罹患数	定点当り	罹患数	定点当り
総数	0		18	1.80	0	
賀茂			4	4.00		
熱海			1	1.00		
東部			1	1.00		
御殿場						
富士			3	3.00		
静岡市			4	2.00		
中部			3	3.00		
西部			1	1.00		
浜松市			1	0.50		

保健所名	定点(指定届出機関)数	
	性感染症	基幹
総数	30	10
賀茂	—	1
熱海	1	1
東部	5	1
御殿場	1	—
富士	3	1
静岡市	6	2
中部	4	1
西部	5	1
浜松市	5	2

* 薬剤耐性アシネトバクター感染症は、平成26年9月19日から全数把握の対象となりました。

定点把握感染症(月報)年齢階級別集計表(届出数)

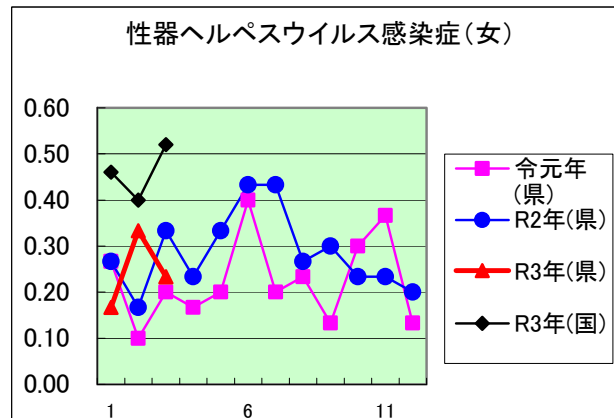
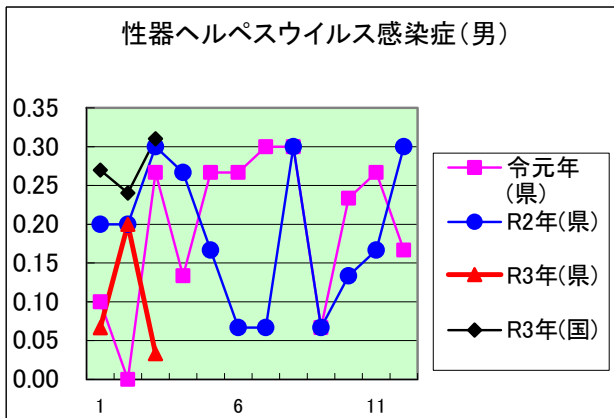
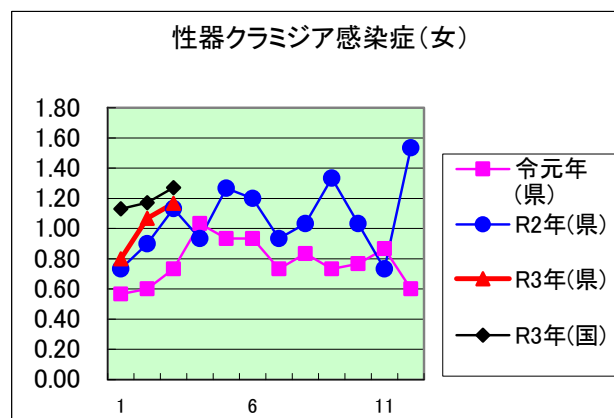
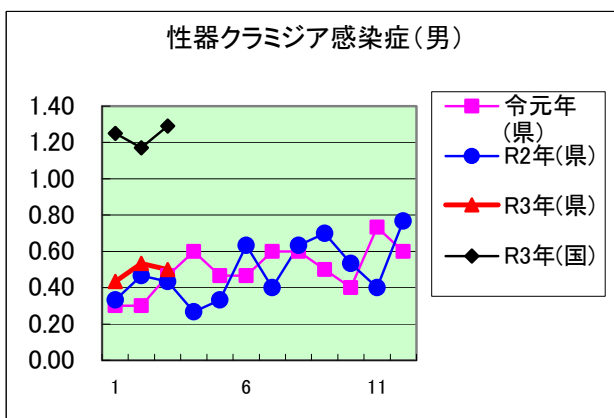
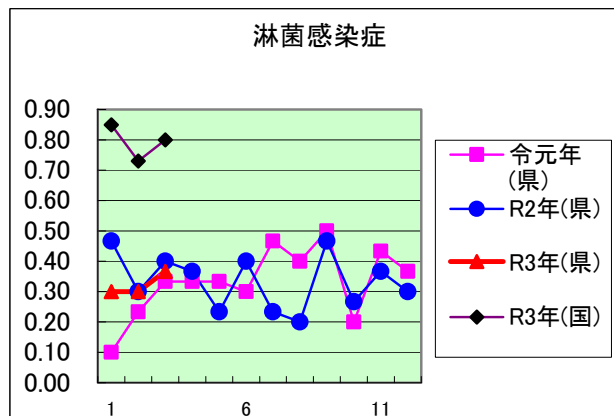
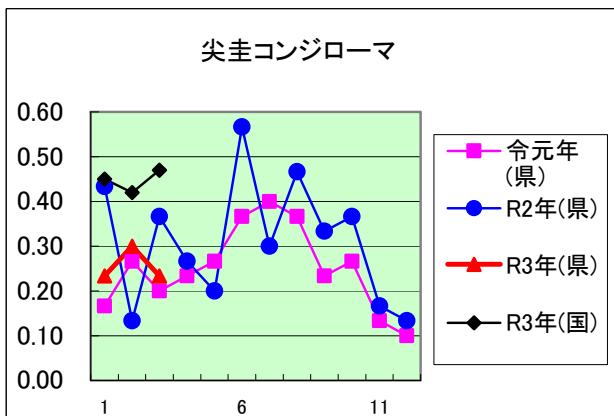
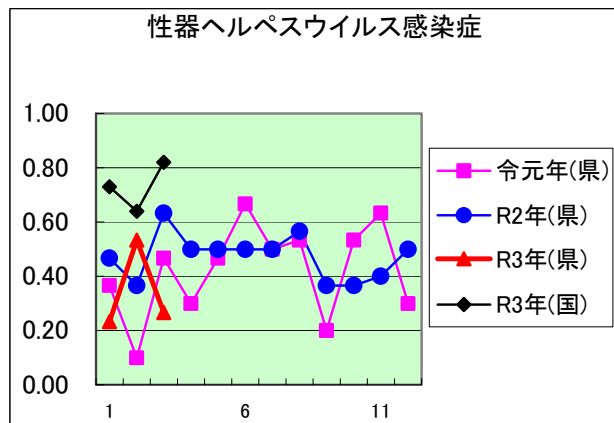
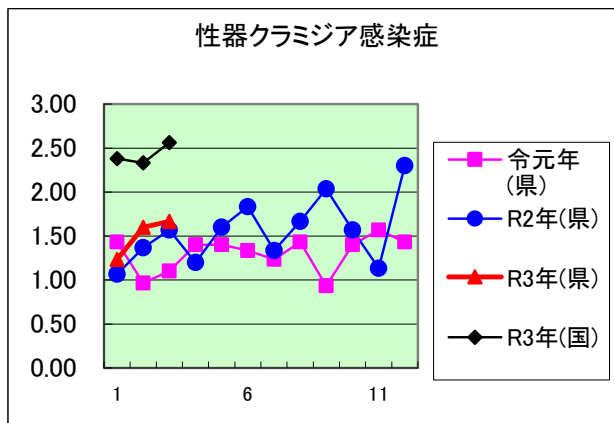
2021年 3 月

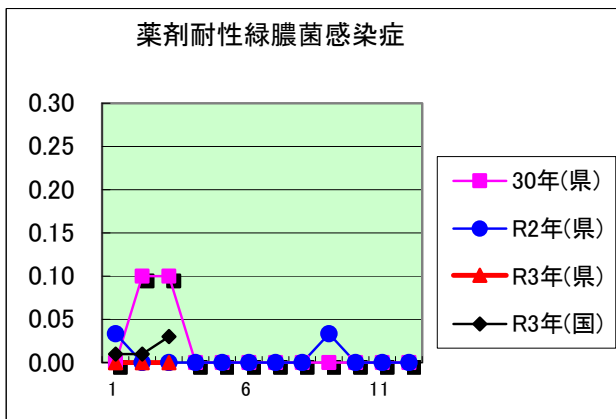
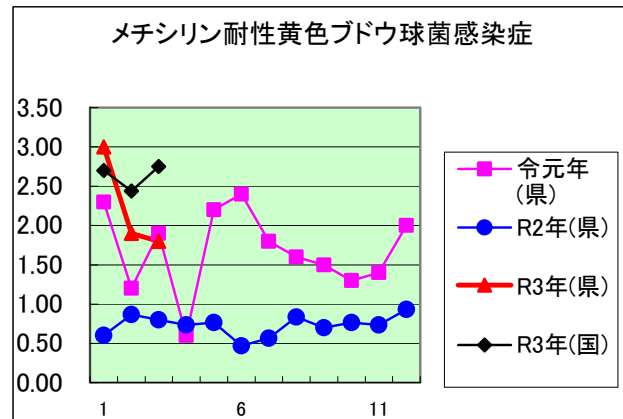
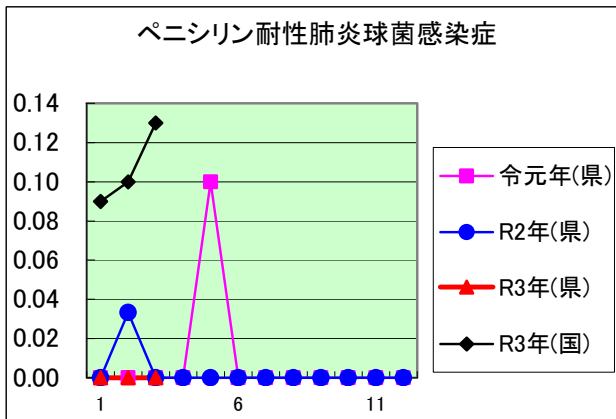
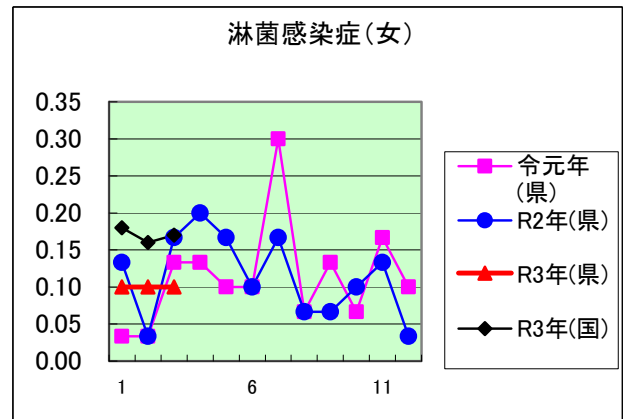
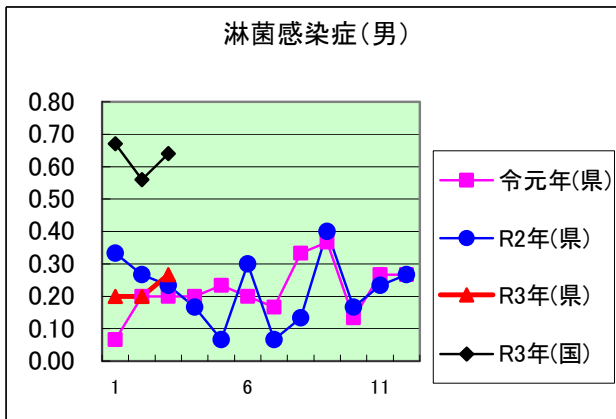
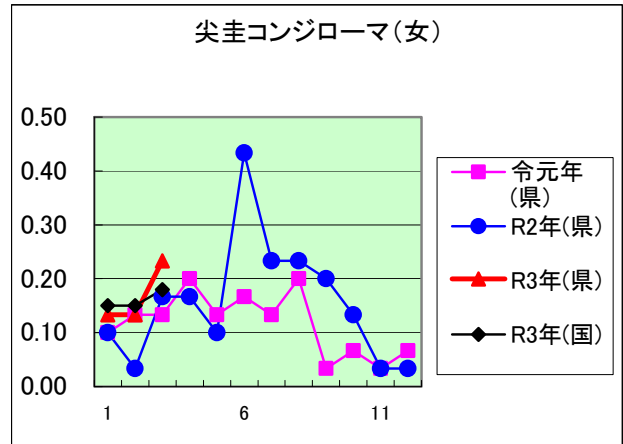
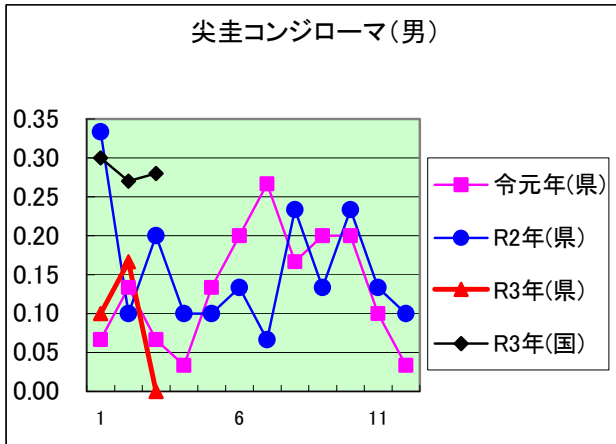
年齢階級区分	0歳	1～4歳	5～9歳	10～14歳	15～19歳	20～24歳	25～29歳	30～34歳	35～39歳	40～44歳	45～49歳	50～54歳	55～59歳	60～64歳	65～69歳	70歳以上	計
性器クラミジア感染症					6	12	11	9	5	4	2	1					50
性器ヘルペスウイルス感染症						1			3	2	1		1				8
尖圭コンジローマ					3	3		1									7
淋菌感染症						2	4	3				1		1			11
性器クラミジア感染症(男)						3	3	4	1	1	2	1					15
性器クラミジア感染症(女)					6	9	8	5	4	3							35
性器ヘルペスウイルス感染症(男)									1								1
性器ヘルペスウイルス感染症(女)						1			2	2	1		1				7
尖圭コンジローマ(男)																	
尖圭コンジローマ(女)					3	3		1									7
淋菌感染症(男)						1	4	1				1		1			8
淋菌感染症(女)						1		2									3
ペニシリン耐性肺炎球菌感染症																	
メチシリン耐性黄色ブドウ球菌感染症				1	1					1			3			12	18
薬剤耐性緑膿菌感染症																	

定点把握感染症(月報)年齢階級別集計表(定点当り)

2021年 3 月

年齢階級区分	0歳	1～4歳	5～9歳	10～14歳	15～19歳	20～24歳	25～29歳	30～34歳	35～39歳	40～44歳	45～49歳	50～54歳	55～59歳	60～64歳	65～69歳	70歳以上	計
性器クラミジア感染症					0.20	0.40	0.37	0.30	0.17	0.13	0.07	0.03					1.67
性器ヘルペスウイルス感染症						0.03			0.10	0.07	0.03		0.03				0.27
尖圭コンジローマ					0.10	0.10		0.03									0.23
淋菌感染症						0.07	0.13	0.10				0.03		0.03			0.37
性器クラミジア感染症(男)						0.10	0.10	0.13	0.03	0.03	0.07	0.03					0.50
性器クラミジア感染症(女)					0.20	0.30	0.27	0.17	0.13	0.10							1.17
性器ヘルペスウイルス感染症(男)									0.03								0.03
性器ヘルペスウイルス感染症(女)						0.03			0.07	0.07	0.03		0.03				0.23
尖圭コンジローマ(男)																	
尖圭コンジローマ(女)					0.10	0.10		0.03									0.23
淋菌感染症(男)						0.03	0.13	0.03				0.03		0.03			0.27
淋菌感染症(女)						0.03		0.07									0.10
ペニシリン耐性肺炎球菌感染症																	
メチシリン耐性黄色ブドウ球菌感染症				0.10	0.10					0.10			0.30			1.20	1.80
薬剤耐性緑膿菌感染症																	





定点種別	県内定点数	届出対象感染症
性感染症	30	性器クラミジア感染症、性器ヘルペスウイルス感染症、尖圭コンジローマ、淋菌感染症
基幹	10	ペニシリン耐性肺炎球菌感染症、メチシリン耐性黄色ブドウ球菌感染症、薬剤耐性アシネトバクター感染症、薬剤耐性緑膿菌感染症

新型コロナウイルスに関するPCR検査状況等（令和3年4月21日時点）

項目	PCR・抗原検査 実施者数	1週間の 検査実施者数	PCR・抗原検査 陽性者数	1週間の 陽性者数	1週間の 検査陽性率
4月15日 木	1,950		24		
4月16日 金	1,610		29		
4月17日 土	1,025		22		
4月18日 日	576	10,331	8	140	1.4%
4月19日 月	2,093		22		
4月20日 火	1,746		18		
4月21日 水	1,331		17		

