

感染症の予防及び感染症の患者に対する医療に関する法律 感染症発生動向調査 感染症週報

静岡県環境衛生科学研究所感染症情報センター／静岡県健康福祉部疾病対策課

## 目次

- ★ 発生動向総覧 P 1～2
- ★ 感染症発生動向警報システムによる保健所の警報状況 P 2
- ★ 指定届出機関からの特記事項欄コメント P 3
- ★ 全数把握感染症集計表 P 4
- ★ 定点把握感染症集計表 P 5～9
- ★ 定点把握感染症推移グラフ P 10～14
- ★ 定点把握感染症集計表（月報） P 15～18
- ★ 定点把握感染症推移グラフ（月報） P 19～20
- ★ 新型コロナウイルスのPCR検査等の状況 P 21



# 発生動向総覧

《第15週コメント》 4月16日集計分

新型コロナウイルス感染症が20件（2020年計38件）報告されました。

## ◆全数届出の感染症

1類感染症 報告なし

2類感染症 結核（熱海（1）、富士（1）、中部（2）、西部（1）、浜松市（2））

3類感染症 報告なし

4類感染症 報告なし

5類感染症 梅毒（浜松市（1））

指定感染症 新型コロナウイルス（賀茂（6）、東部（3）、富士（3）、静岡市（5）、中部（1）、西部（1）、浜松市（1））

## ◆ 定点把握の対象となる5類感染症報対象のもの

### インフルエンザ

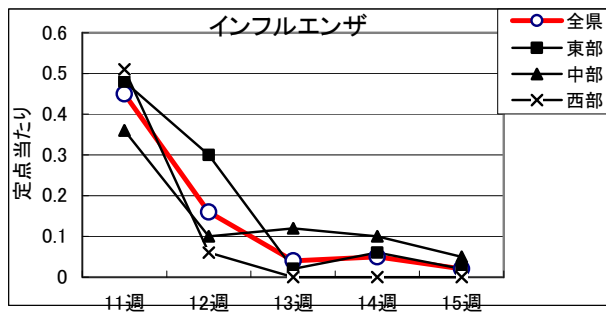
全県で罹患数3、定点当たり

0.02で前週より微減。

東部地区で定点当たり0.02

中部地区で定点当たり0.05の

患者発生あり、西部地区では患者の発生はなかった。



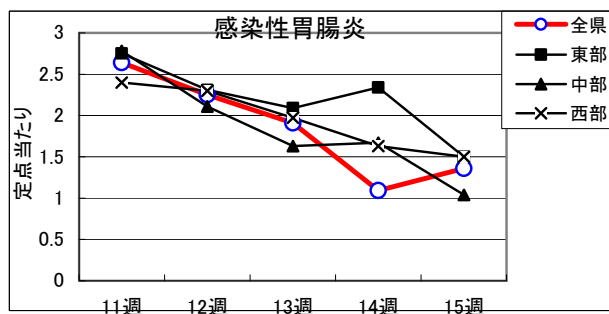
### 感染性胃腸炎

全県で罹患数121、定点当たり1.36で前週より微減。

東部地区で定点当たり1.50

中部地区で定点当たり1.04

西部地区で定点当たり1.50の患者発生あり。全地区で前週より減少した。



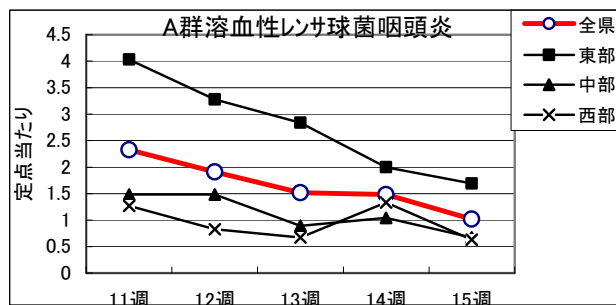
### A群溶血性レンサ球菌

全県で罹患数91、定点当たり1.02で前週より減少。

東部地区で定点当たり1.69、

中部地区で定点当たり0.67、

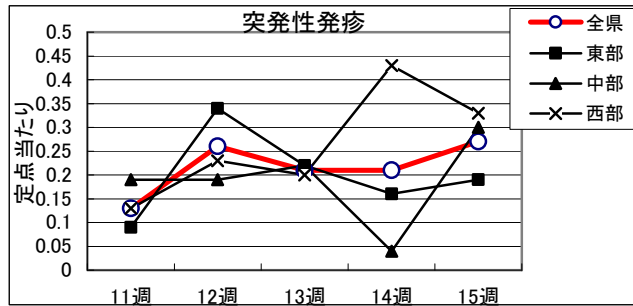
西部地区で定点当たり0.63の患者発生あり。全地区で前週より減少した。



### 突発性発疹

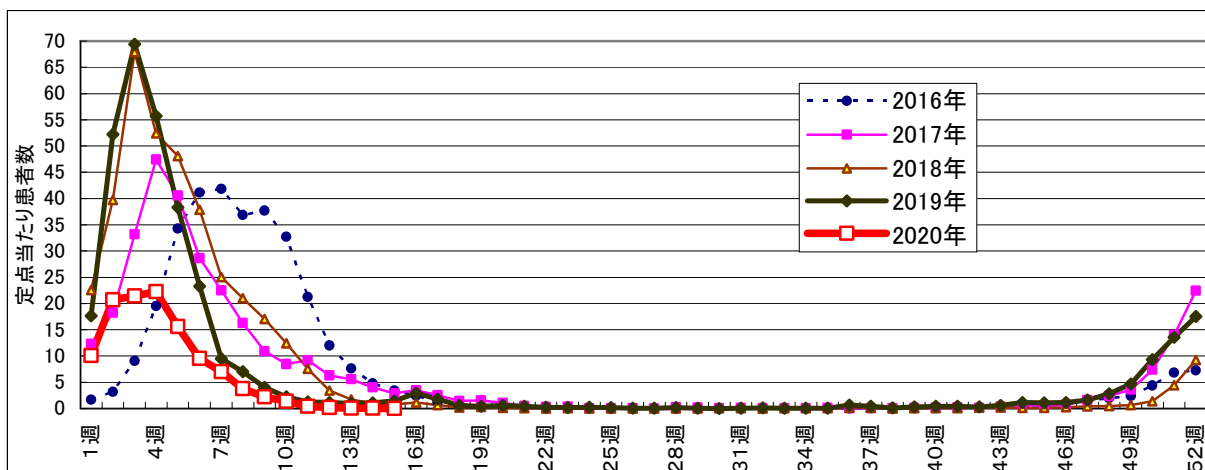
全県で罹患数24、定点当たり0.27で前週より増加。

東部地区で定点当たり0.19、中部地区で定点当たり0.30、西部地区で定点当たり0.33の患者発生あり。



- ・風しん,麻しんは全県で発生なし。
- ・水痘は、定点当たり東部地区で0.31、中部地区で0.07、西部地区で0.03の患者発生あり。
- ・咽頭結膜熱は、定点当たり東部地区で0.13、中部地区で0.04、西部地区で0.10の患者発生あり。
- ・伝染性紅斑は、定点当たり東部地区で0.16、中部地区で0.04、西部地区で0.07の患者発生あり。
- ・RSウイルス感染症は、定点当たり東部及び西部地区では発生なし、中部地区で0.07の患者発生あり。
- ・流行性角結膜炎は、定点当たり東部地区で0.14、中部地区で0.13、西部地区で0.57の患者発生あり。
- ・マイコプラズマ肺炎は、定点当たり東部地区で0.25の患者発生あり、中部及び西部地区では患者発生なし。

### インフルエンザ罹患数推移



### 静岡県環境衛生科学研究所におけるインフルエンザウイルス検出状況

(検体採取日: 令和1年9月2日～令和2年2月26日)

	A/H1 pdm09	A/H3	B/山形 系統	B/Victoria 系統
令和1年9月	9	0	0	0
令和1年10月	1	0	0	0
令和1年11月	3	0	0	0
令和1年12月	12	0	0	0
令和2年1月	21	0	0	1
令和2年2月	14	0	0	2
計	60	0	0	3

### ◆ 感染症発生動向警報システムによる保健所の警報状況

警 報 A群溶血性レンサ球菌咽頭炎 (御殿場)

注意報 水痘 (御殿場)



## 指定届出機関からの特記事項欄コメント

### 感染症第15週（4月6日～4月12日）

かわぶクリニック（河津町）「帯状疱疹 1名（35歳女性）」

光ヶ丘小児科（三島市）「マイコプラズマ 1名、ヒトメタニューモウイルス 2名、アデノウイルス咽頭炎 1名」

安田内科小児科医院（御殿場市）「インフルエンザA型 1名」

たうち小児科医院（御殿場市）「ヒトメタニューモウイルス 5名」

木内医院（静岡市）「インフルエンザA型 1名」

わたなべ小児科クリニック（静岡市）「ヒトメタニューモ 2名、マイコプラズマ 2名」

浜松医療センター（浜松市）「ヒトメタニューモウイルス 1名（5歳男児）」

クリニックパパ（浜松市）「アデノウイルス咽頭炎 1名」

天龍こども医院（浜松市）「アデノウイルス咽頭炎 1名」

静岡県の感染症週報は、疾病対策課ホームページでご覧いただけます。

<http://www.pref.shizuoka.jp/kousei/ko-420A/center.html>

疾患名	区分	静岡県							全国				
		10週	11週	12週	13週	14週	今週	年累計	12週	13週	14週	今週	年累計
エボラ出血熱													
クリミア・コンゴ出血熱													
痘そう													
南米出血熱													
ペスト													
マールブルグ病													
ラッサ熱													
急性灰白髄炎													
結核		4	13	4	9	12	7	138	201	307	253	207	4,734
ジフテリア													
重症急性呼吸器症候群(SARS)													
中東呼吸器症候群(MERS)													
鳥インフルエンザH5N1													
鳥インフルエンザH7N9													
新型コロナウイルス			2		1	12	20	38	264	730	1,710	3,044	7,378
コレラ													
細菌性赤痢		1						1	5		1		38
腸管出血性大腸菌感染症			1					5	5	18	15	16	284
腸チフス										1	2		12
パラチフス									3				6
E型肝炎				2				8	10	14	11	7	172
ウエストナイル熱(ウエストナイル脳炎を含む)													
A型肝炎								2	1	3	1	1	45
エキノコックス症													6
糞熱													
オウム病													3
オムスク出血熱													
回帰熱													
キャサヌル森林病													
Q熱													
狂犬病													
コクシジオイデス症													1
サル痘													
ジカウイルス感染症											1		
重症熱性血小板減少症候群									1		1		8
腎症候性出血熱													
西部ウマ脳炎													
ダニ媒介脳炎													
炭疽													
テングニア熱													3
つが虫病												3	59
デング熱								2		1	2	2	40
東部ウマ脳炎													
鳥インフルエンザ													
ニパウイルス感染症													
日本紅斑熱											1	3	12
日本脳炎													1
ハンタウイルス肺症候群													
ロウイルス病													
鼻疽													
ブルセラ症													1
ベネズエラウマ脳炎													
ヘンドラウイルス感染症													
発しんチフス													
ポツリヌス症													
マラリア								1	1		1		9
野兔病													
ライム病													1
リッサウイルス感染症													
リフトバレー熱													
類鼻疽													
レジオネラ症			3					12	17	16	16	16	388
レプトスピラ症													1
ロッキー山紅斑熱													
アメーバ赤痢		1				1		5	7	9	11	7	174
ウイルス性肝炎(A型肝炎及びE型肝炎を除く)					1			3	2	1	3	2	70
カルバペネム耐性腸内細菌科細菌感染症		1	2			2		12	17	20	10	8	405
急性弛緩性麻痺									1			1	8
急性脳炎(ウエストナイル脳炎、日本脳炎等を除く)		1		1				10	3	3	6		240
クリプトスポリジウム症													1
クロイツフェルト・ヤコブ病								1	3	1	1	1	35
副症型溶血性レンサ球菌感染症		1						3	6	11	9	4	261
後天性免疫不全症候群				1				3	5	18	5	10	262
ジアルジア症											1	1	12
慢性的インフルエンザ菌感染症								1	2	3	2	1	122
慢性的髄膜炎菌感染症													10
慢性的肺炎球菌感染症		1				1		18	23	17	18	11	748
水痘(入院例に限る)								6	3	1	3	2	111
先天性風しん症候群													1
梅毒		2		4	2	1	1	35	45	58	35	47	1,473
播種性クリプトコックス症								1		5		2	33
破傷風								1	1	1	1	1	23
バンコマイシン耐性黄色ブドウ球菌感染症													
バンコマイシン耐性腸球菌感染症								11	1	1			37
百日咳		6	14	2	3	8		136	75	92	91	33	2,141
風しん				1				2	4			2	75
麻疹										2			11
薬剤耐性アシネトバクター感染症													2
新型コロナウイルス等感染症													

※医療機関から届出の追加や取り下げがあった場合、増減することがあります。

## 定点把握感染症集計表(届出数)

2020年 15 週

	静岡県							全国				
	10週	11週	12週	13週	14週	今週	計	12週	13週	14週	今週	計
RSウイルス感染症	27	10	5	6	4	2	54	494	344	336	275	1,449
咽頭結膜熱	30	28	16	14	13	8	109	799	622	483	452	2,356
A群溶血性レンサ球菌咽頭炎	248	207	170	135	132	91	983	5,408	5,016	4,636	3,970	19,030
感染性胃腸炎	323	235	200	170	169	121	1,218	6,929	6,613	5,918	5,063	24,523
水痘	20	32	19	19	21	13	124	829	743	637	537	2,746
手足口病	4	2	2			1	9	254	229	179	164	826
伝染性紅斑	19	14	16	8	7	8	72	664	679	526	491	2,360
突発性発しん	18	12	23	19	19	24	115	909	922	1,020	1,059	3,910
ヘルパンギーナ				1			1	42	46	76	86	250
流行性耳下腺炎	5	3	3	2	2	3	18	148	152	141	127	568
インフルエンザ	195	63	22	6	7	3	296	2,654	1,335	750	431	5,170
急性出血性結膜炎								1	10	7	7	25
流行性角結膜炎	15	4	1	11	10	6	47	183	217	178	162	740
クラミジア肺炎(オウム病は除く)					1		1	2	7	2	1	12
細菌性髄膜炎							1	3	10	12	4	29
マイコプラズマ肺炎	5	6	3	2	3	1	20	115	100	104	110	429
無菌性髄膜炎		2	1	2			5	7	5	7	10	29
感染性胃腸炎(病原体がロタウイルスであるものに限る。)								7	6	9	4	26

定点種別	県内定点数	届出対象感染症
小児科	89	RSウイルス感染症、咽頭結膜熱、A群溶血性レンサ球菌咽頭炎、感染性胃腸炎、水痘、手足口病、伝染性紅斑、突発性発しん、ヘルパンギーナ、流行性耳下腺炎、インフルエンザ
内科	50	インフルエンザ
眼科	22	急性出血性結膜炎、流行性角結膜炎
基幹	10	クラミジア肺炎(オウム病は除く)、細菌性髄膜炎、マイコプラズマ肺炎、無菌性髄膜炎、感染性胃腸炎(病原体がロタウイルスであるものに限る。)

※小児科定点と内科定点はインフルエンザ定点を兼ねている。

# 定点把握感染症集計表(定点当り)

2020年 15 週

	静岡県						全国			
	第10週	第11週	第12週	第13週	第14週	今週	第12週	第13週	第14週	今週
RSウイルス感染症	0.30	0.11	0.06	0.07	0.04	0.02	0.16	0.11	0.11	0.09
咽頭結膜熱	0.34	0.31	0.18	0.16	0.15	0.09	0.25	0.20	0.15	0.14
A群溶血性レンサ球菌咽頭炎	2.79	2.33	1.91	1.52	1.48	1.02	1.72	1.59	1.47	1.26
感染性胃腸炎	3.63	2.64	2.25	1.91	1.90	1.36	2.20	2.10	1.87	1.61
水痘	0.22	0.36	0.21	0.21	0.24	0.15	0.26	0.24	0.20	0.17
手足口病	0.04	0.02	0.02			0.01	0.08	0.07	0.06	0.05
伝染性紅斑	0.21	0.16	0.02	0.09	0.08	0.09	0.21	0.22	0.17	0.16
突発性発しん	0.20	0.13	0.26	0.21	0.21	0.27	0.29	0.29	0.32	0.34
ヘルパンギーナ				0.01			0.01	0.01	0.02	0.03
流行性耳下腺炎	0.06	0.03	0.03	0.02	0.02	0.03	0.05	0.05	0.04	0.04
インフルエンザ	1.40	0.45	0.16	0.04	0.05	0.02	0.54	0.27	0.15	0.09
急性出血性結膜炎								0.01	0.01	0.01
流行性角結膜炎	0.68	0.18	0.05	0.50	0.45	0.27	0.26	0.31	0.26	0.23
クラミジア肺炎(オウム病は除く)					0.10			0.01		
細菌性髄膜炎							0.01	0.02	0.03	0.01
マイコプラズマ肺炎	0.50	0.60	0.30	0.20	0.30	0.10	0.24	0.21	0.22	0.23
無菌性髄膜炎		0.20	0.10	0.20			0.01	0.01	0.01	0.02
感染性胃腸炎(病原体がロタウイルスであるものに限る。)							0.01	0.01	0.02	0.01

定点種別	県内定点数	届出対象感染症
小児科	89	RSウイルス感染症、咽頭結膜熱、A群溶血性レンサ球菌咽頭炎、感染性胃腸炎、水痘、手足口病、伝染性紅斑、突発性発しん、ヘルパンギーナ、流行性耳下腺炎、インフルエンザ
内科	50	インフルエンザ
眼科	22	急性出血性結膜炎、流行性角結膜炎
基幹	10	クラミジア肺炎(オウム病は除く)、細菌性髄膜炎、マイコプラズマ肺炎、無菌性髄膜炎、感染性胃腸炎(病原体がロタウイルスであるものに限る。)

※小児科定点と内科定点はインフルエンザ定点を兼ねている。

感染症 15 週

保健所名	RSウイルス感染症		咽頭結膜熱		A群溶血性 レンサ球菌咽頭炎		感染性胃腸炎		水痘	
	罹患数	定点当り	罹患数	定点当り	罹患数	定点当り	罹患数	定点当り	罹患数	定点当り
総数	2	0.02	8	0.09	91	1.02	121	1.36	13	0.15
賀茂					2	1.00	3	1.50		
熱海							3	0.75		
東部			3	0.23	25	1.92	19	1.46	1	0.08
御殿場			1	0.25	24	6.00	8	2.00	7	1.75
富士					3	0.33	15	1.67	2	0.22
静岡市	2	0.13			9	0.56	16	1.00		
中部			1	0.09	9	0.82	12	1.09	2	0.18
西部			2	0.17	2	0.17	21	1.75	1	0.08
浜松市			1	0.06	17	0.94	24	1.33		

保健所名	手足口病		伝染性紅斑		突発性発しん		百日咳 (全数報告)		ヘルパンギーナ	
	罹患数	定点当り	罹患数	定点当り	罹患数	定点当り	週計	累計	罹患数	定点当り
総数	1	0.01	8	0.09	24	0.27	0	136	0	
賀茂								19		
熱海								3		
東部			1	0.08	3	0.23		19		
御殿場	1	0.25						36		
富士			4	0.44	3	0.33		6		
静岡市					6	0.38		10		
中部			1	0.09	2	0.18		14		
西部					6	0.50		9		
浜松市			2	0.11	4	0.22		20		

保健所名	流行性耳下腺炎		インフルエンザ		麻しん (全数報告)		風しん (全数報告)		指定届出機関 (定点)数	
	罹患数	定点当り	罹患数	定点当り	週計	累計	週計	累計	小児科	内科
総数	3	0.03	3	0.02	0	0	0	2	89	50
賀茂								1	2	1
熱海									4	2
東部									13	7
御殿場			1	0.17					4	2
富士	1	0.11							9	6
静岡市	1	0.06	1	0.04					16	9
中部			1	0.06					11	6
西部									12	7
浜松市	1	0.06						1	18	10

\*百日咳は、平成30年1月1日より五類(定点把握対象)から五類(全数把握対象)に変更されました。



感染症 15 週

保健所名	急性出血性結膜炎		流行性角結膜炎		クラミジア肺炎 (オウム病を除く)		細菌性髄膜炎		マイコプラズマ肺炎	
	罹患数	定点当り	罹患数	定点当り	罹患数	定点当り	罹患数	定点当り	罹患数	定点当り
総数	0		6	0.27	0		0		1	0.10
賀茂										
熱海										
東部			1	0.25						
御殿場										
富士									1	1.00
静岡市			1	0.20						
中部										
西部			1	0.25						
浜松市			3	1.00						

保健所名	無菌性髄膜炎		感染性胃腸炎 (病原体がロタウイルスであるものに限る。)	
	罹患数	定点当り	罹患数	定点当り
総数	0		0	
賀茂				
熱海				
東部				
御殿場				
富士				
静岡市				
中部				
西部				
浜松市				

指定届出機関 (定点)数	
眼科	基幹
22	7
—	—
—	—
4	1
—	—
3	1
5	2
3	—
4	1
3	2

\*賀茂・熱海・御殿場の各保健所管内には眼科定点はありません。

\*御殿場保健所管内には基幹定点はありません。

定点把握感染症年齢階級別集計表(届出数)

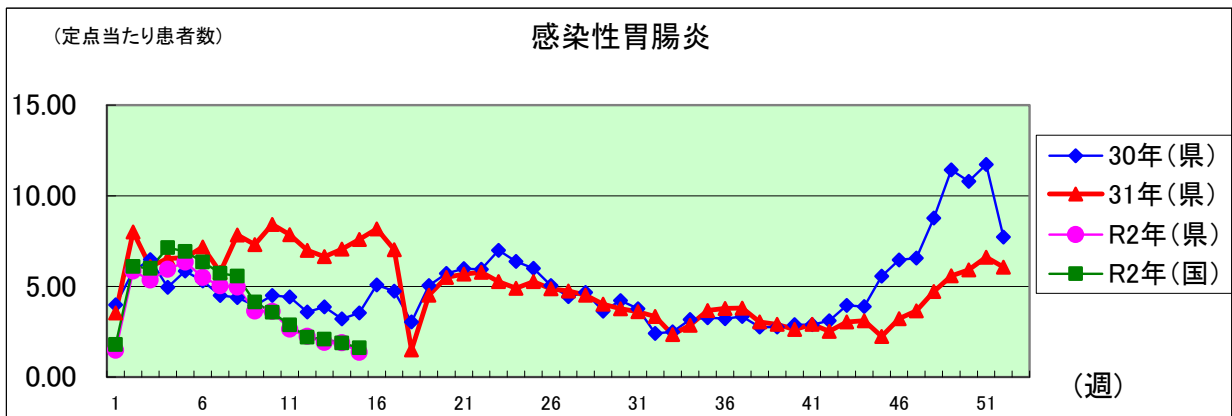
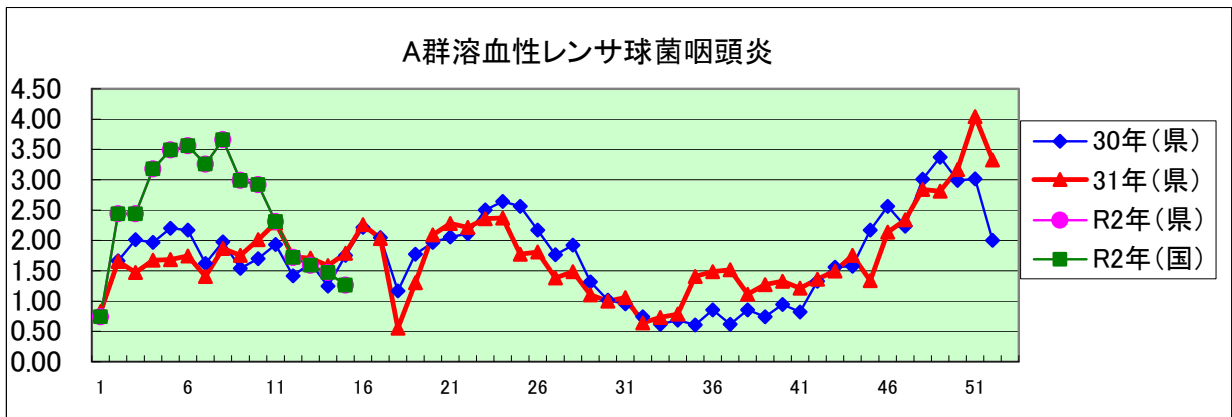
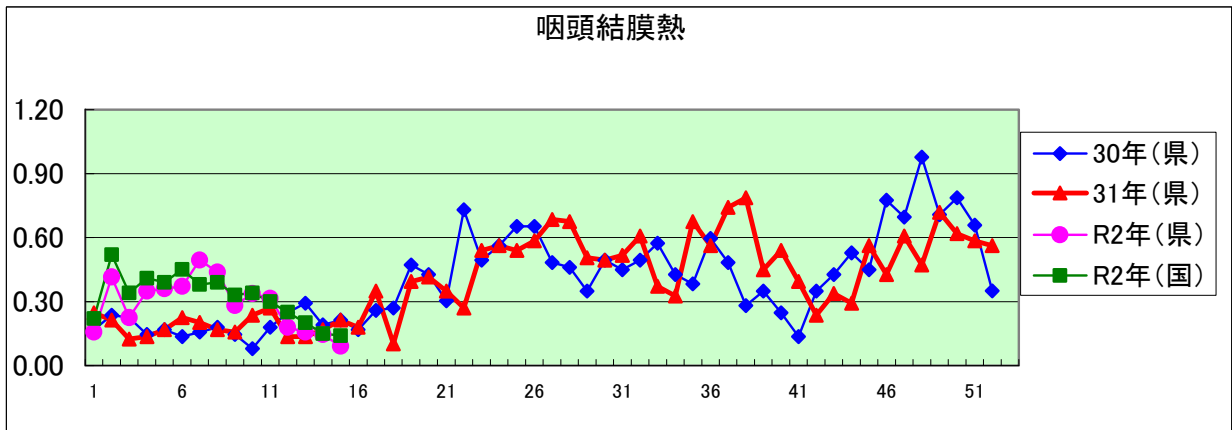
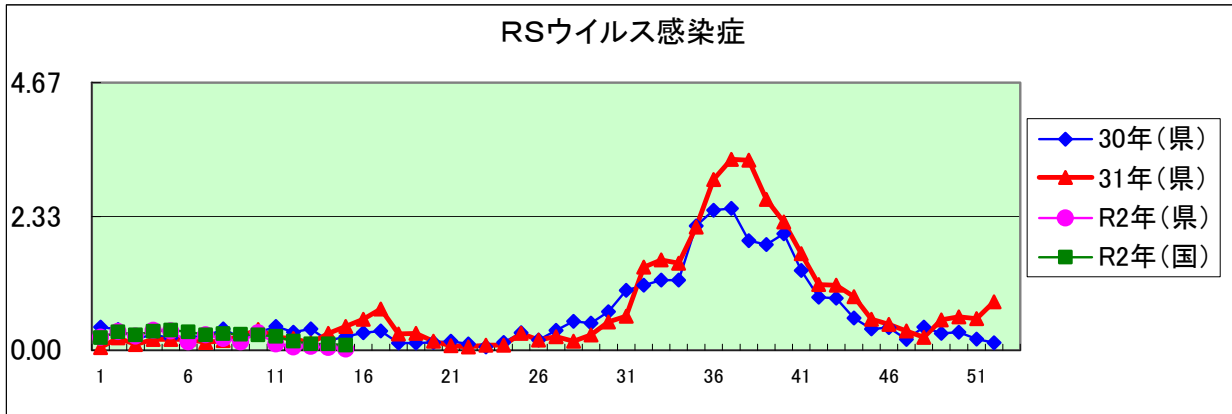
2020年 15 週

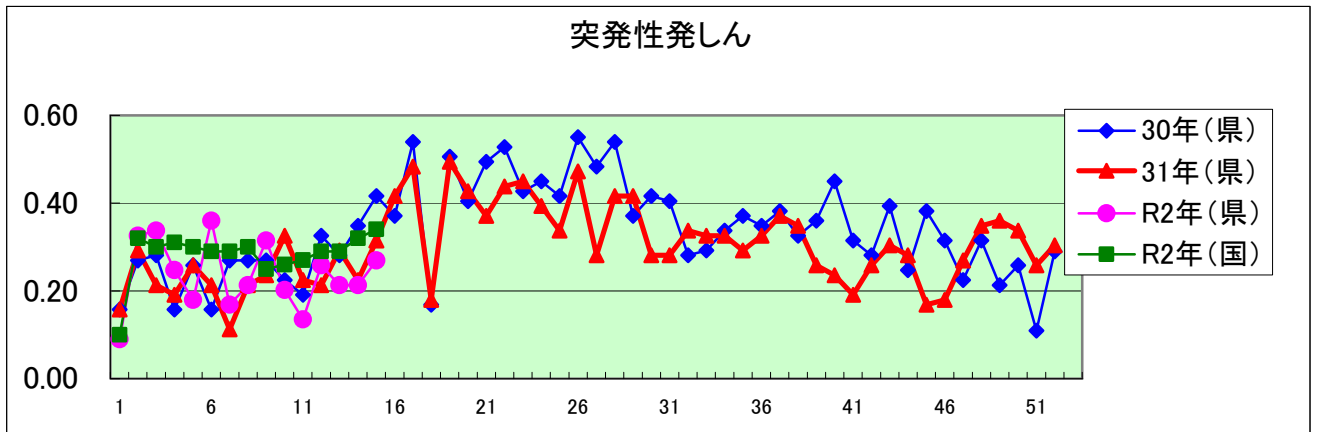
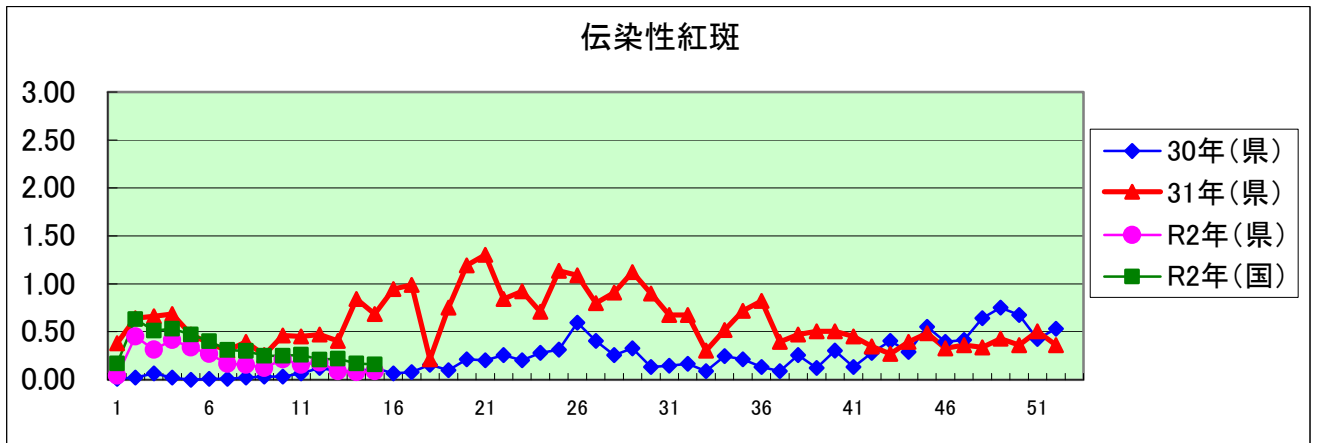
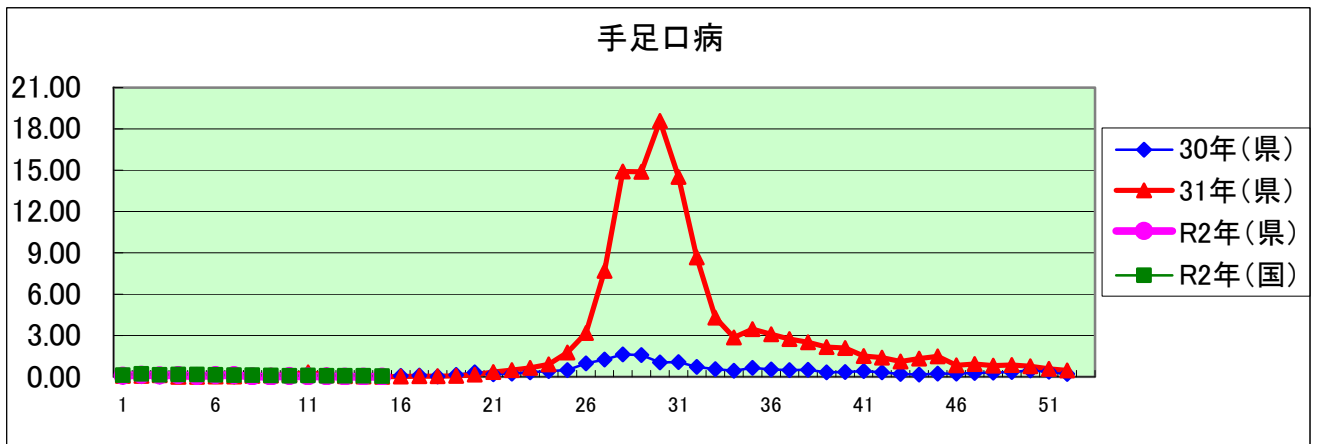
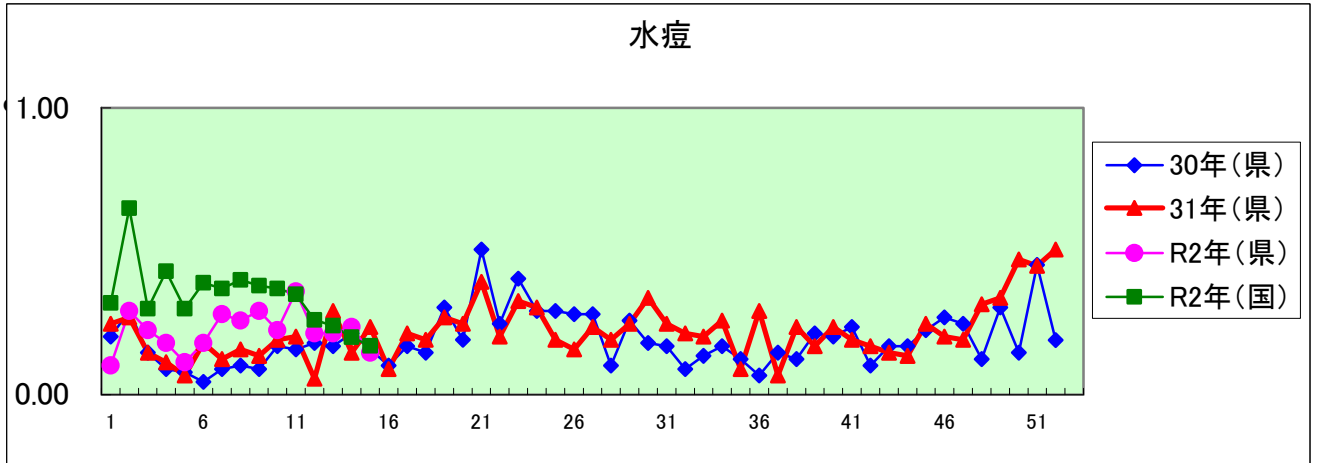
年齢階級区分	～5ヶ月	～11ヶ月	1歳	2歳	3歳	4歳	5歳	6歳	7歳	8歳	9歳	10～14歳	15～19歳	20～29歳	30～39歳	40～49歳	50～59歳	60～69歳	70～79歳	80歳以上	計
〃(小児科定点把握感染症分)	～5ヶ月	～11ヶ月	1歳	2歳	3歳	4歳	5歳	6歳	7歳	8歳	9歳	10～14歳	15～19歳	20歳以上							
〃(眼科定点把握感染症分)	～5ヶ月	～11ヶ月	1歳	2歳	3歳	4歳	5歳	6歳	7歳	8歳	9歳	10～14歳	15～19歳	20～29歳	30～39歳	40～49歳	50～59歳	60～69歳	70歳以上		
〃(基幹定点把握分)	0歳	1～4歳	5～9歳	10～14歳	15～19歳	20～24歳	25～29歳	30～34歳	35～39歳	40～44歳	45～49歳	50～54歳	55～59歳	60～64歳	65～69歳	70歳以上					
RSウイルス感染症			1	1																	2
咽頭結膜熱			4	1		1			2												8
A群溶血性レンサ球菌咽頭炎			5	2	7	14	15	5	10	5	4	9	2	13							91
感染性胃腸炎		9	14	24	11	17	7	3	3	2	3	11	6	11							121
水痘		1			3	1	3	4					1								13
手足口病					1																1
伝染性紅斑					2	1	1	1		1	1	1									8
突発性発しん		8	14	2																	24
ヘルパンギーナ																					
流行性耳下腺炎					2					1											3
インフルエンザ													1			1		1			3
急性出血性結膜炎																					
流行性角結膜炎							1							2	1					2	6
クラミジア肺炎(オウム病は除く)																					
細菌性髄膜炎																					
マイコプラズマ肺炎			1																		1
無菌性髄膜炎																					
感染性胃腸炎(病原体がロタウイルスであるものに限る。)																					

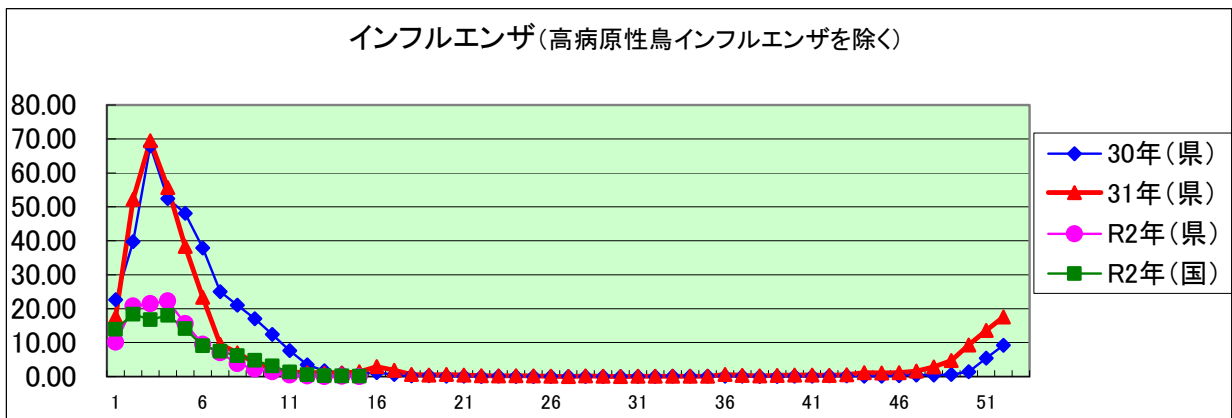
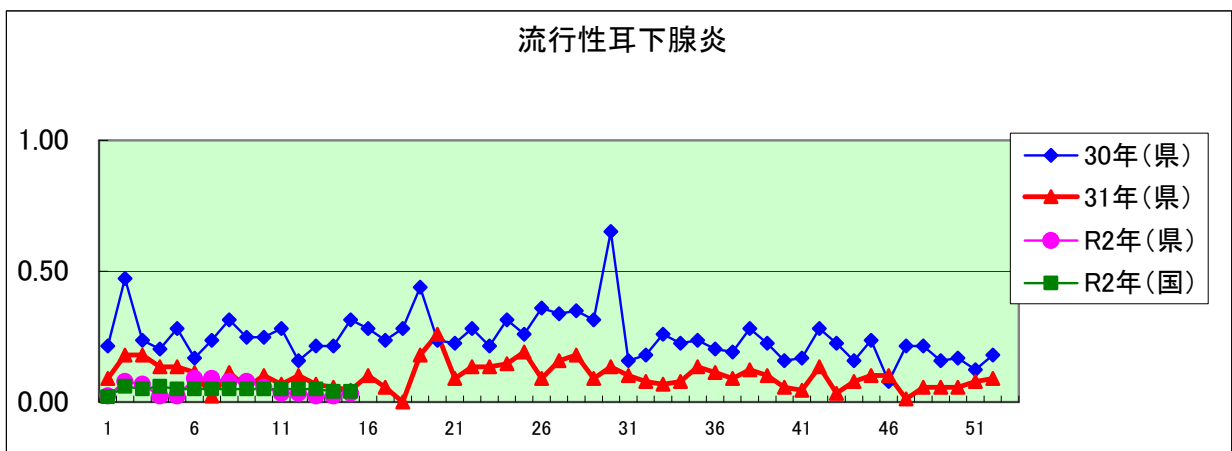
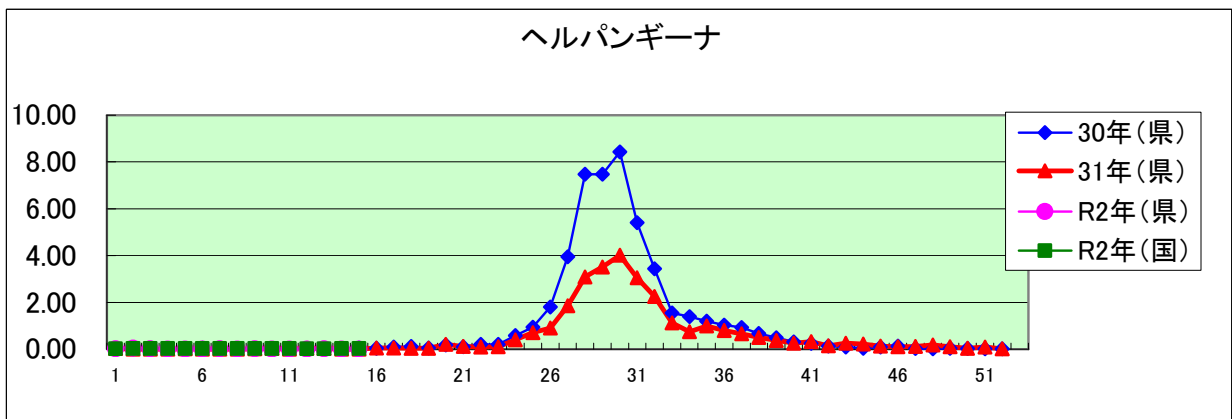
定点把握感染症年齢階級別集計表(定点当り)

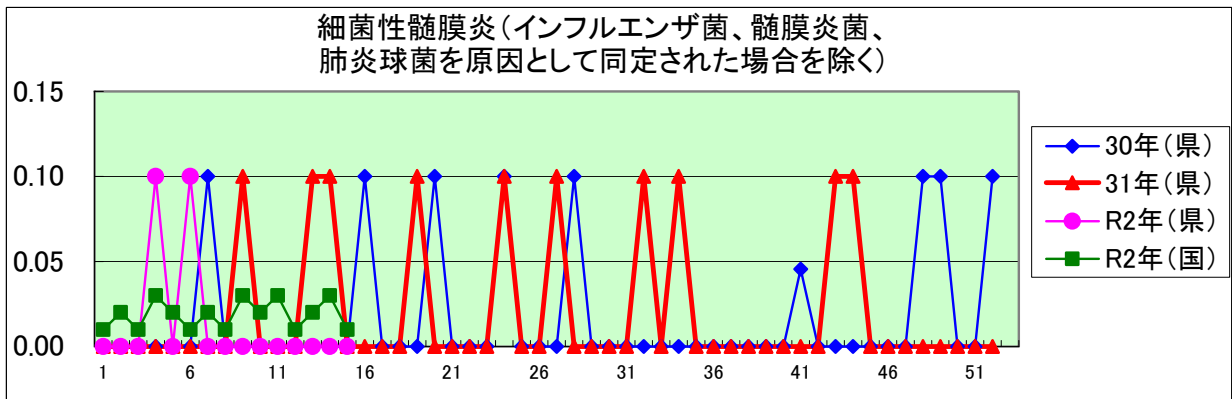
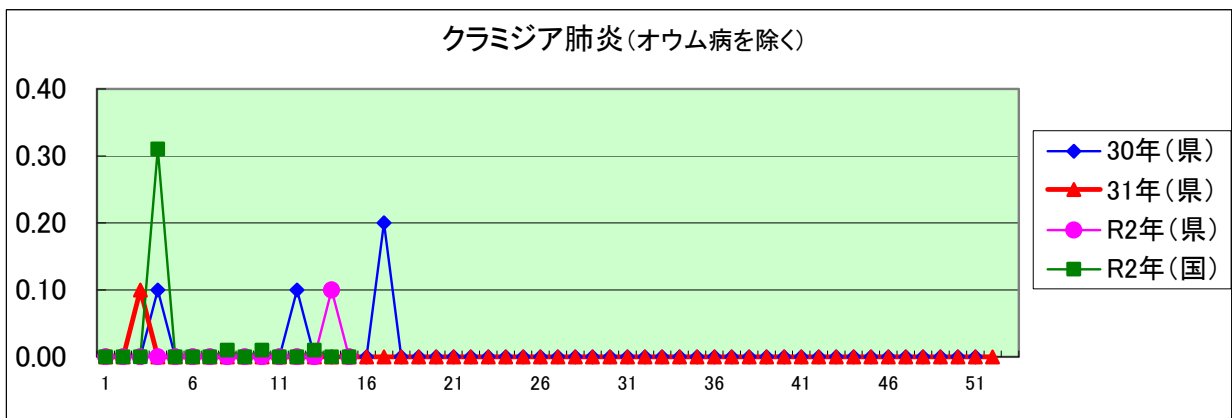
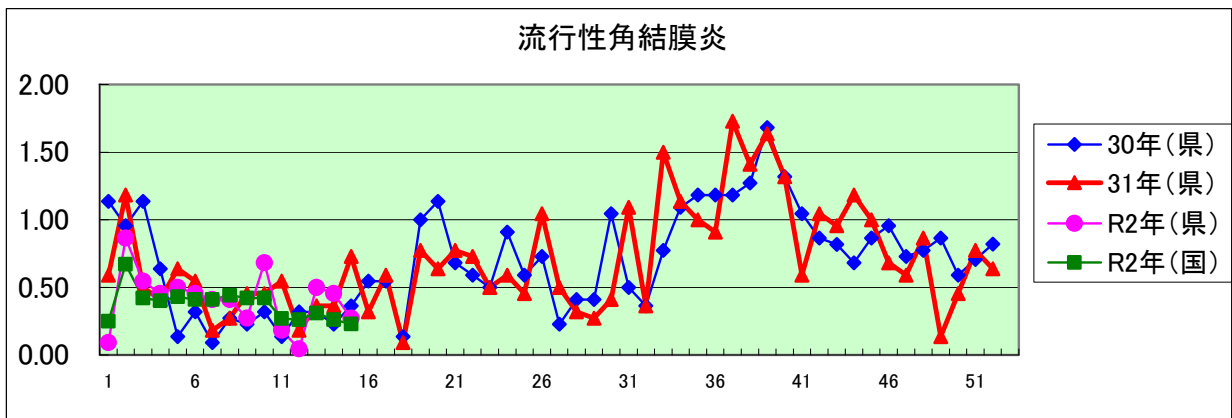
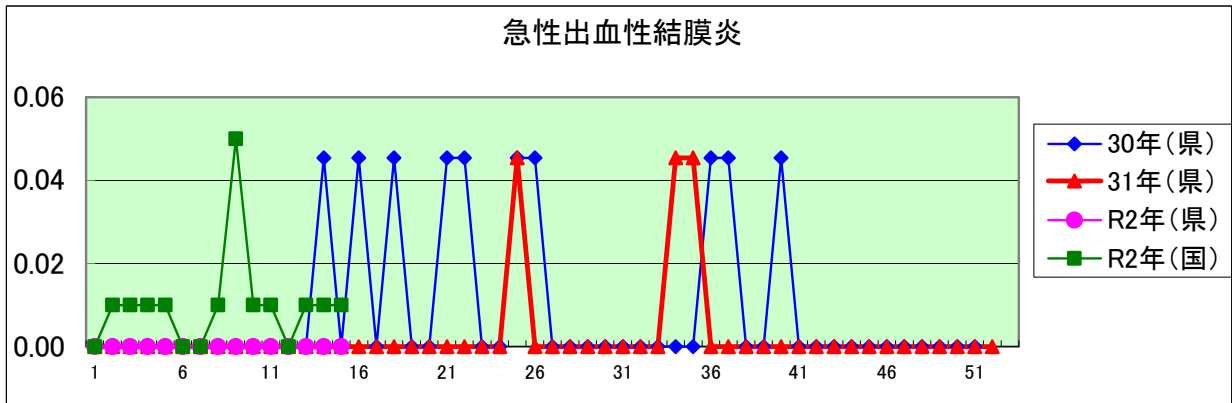
2020年 15 週

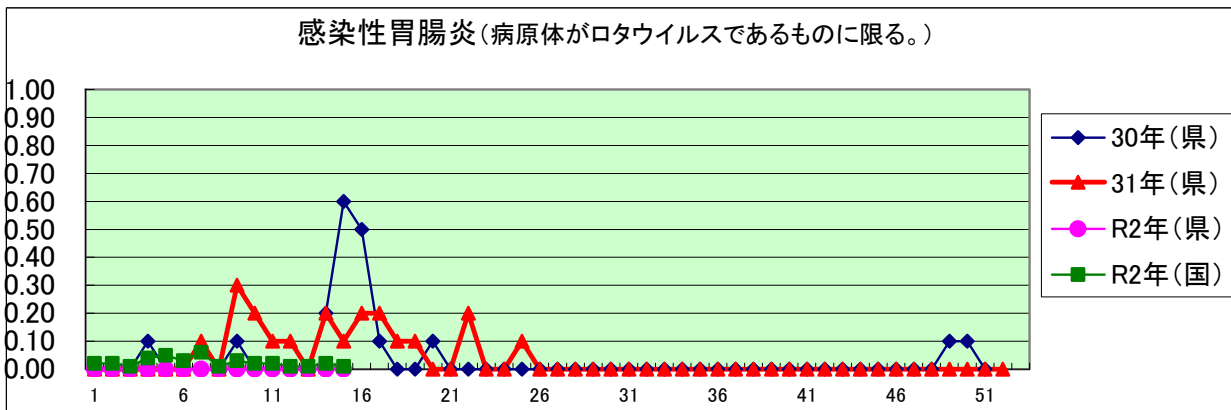
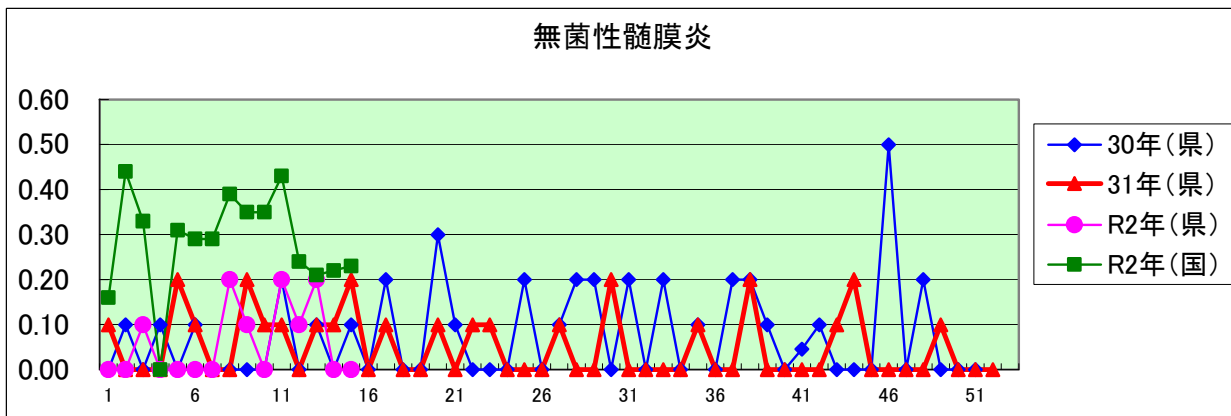
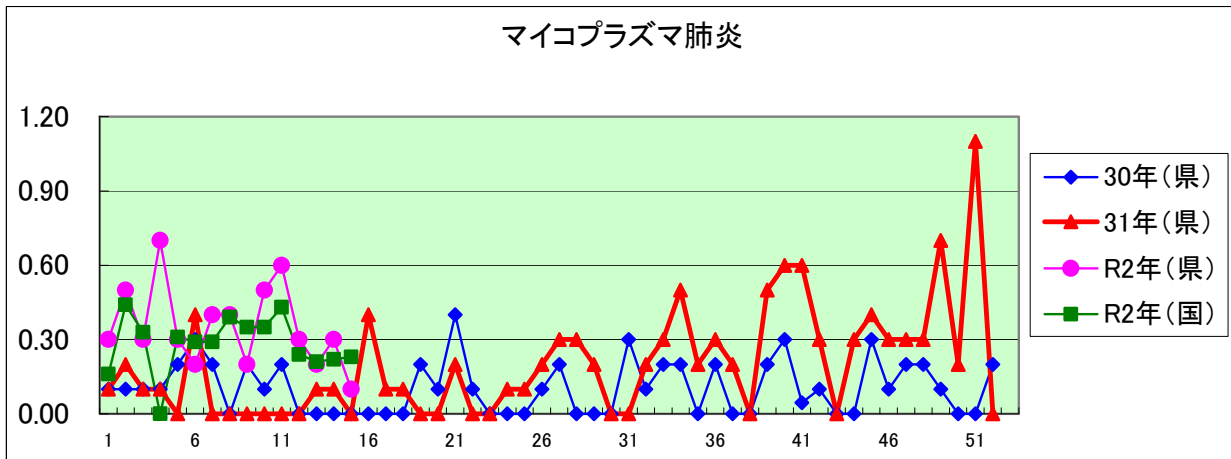
年齢階級区分	～6ヶ月	～12ヶ月	1歳	2歳	3歳	4歳	5歳	6歳	7歳	8歳	9歳	10～14歳	15～19歳	20～29歳	30～39歳	40～49歳	50～59歳	60～69歳	70～79歳	80歳以上	計
〃(小児科定点把握感染症分)	～6ヶ月	～12ヶ月	1歳	2歳	3歳	4歳	5歳	6歳	7歳	8歳	9歳	10～14歳	15～19歳	20歳以上							
〃(眼科定点把握感染症分)	～6ヶ月	～12ヶ月	1歳	2歳	3歳	4歳	5歳	6歳	7歳	8歳	9歳	10～14歳	15～19歳	20～29歳	30～39歳	40～49歳	50～59歳	60～69歳	70歳以上		
〃(基幹定点把握分)	0歳	1～4歳	5～9歳	10～14歳	15～19歳	20～24歳	25～29歳	30～34歳	35～39歳	40～44歳	45～49歳	50～54歳	55～59歳	60～64歳	65～69歳	70歳以上					
RSウイルス感染症			0.01	0.01																	0.02
咽頭結膜熱			0.04	0.01		0.01			0.02												0.09
A群溶血性レンサ球菌咽頭炎			0.06	0.02	0.08	0.16	0.17	0.06	0.11	0.06	0.04	0.10	0.02	0.15							1.02
感染性胃腸炎		0.10	0.16	0.27	0.12	0.19	0.08	0.03	0.03	0.02	0.03	0.12	0.07	0.12							1.36
水痘		0.01			0.03	0.01	0.03	0.04					0.01								0.15
手足口病					0.01																0.01
伝染性紅斑					0.02	0.01	0.01	0.01		0.01	0.01	0.01									0.09
突発性発しん		0.09	0.16	0.02																	0.27
ヘルパンギーナ																					
流行性耳下腺炎					0.02					0.01											0.03
インフルエンザ													0.01			0.01		0.01			0.02
急性出血性結膜炎																					
流行性角結膜炎							0.05							0.09	0.05					0.09	0.27
クラミジア肺炎(オウム病は除く)																					
細菌性髄膜炎																					
マイコプラズマ肺炎			0.10																		0.10
無菌性髄膜炎																					
感染性胃腸炎(病原体がロタウイルスであるものに限る。)																					











定点種別	県内定点数	届出対象感染症
小児科	89	RSウイルス感染症、咽頭結膜熱、A群溶血性レンサ球菌咽頭炎、感染性胃腸炎、水痘、手足口病、伝染性紅斑、突発性発しん、百日咳、ヘルパンギーナ、流行性耳下腺炎、インフルエンザ
内科	50	インフルエンザ
眼科	22	急性出血性結膜炎、流行性角結膜炎
基幹	10	クラミジア肺炎(オウム病を除く)、細菌性髄膜炎、マイコプラズマ肺炎、無菌性髄膜炎、感染性胃腸炎(病原体がロタウイルスであるものに限る。)

## 定点把握感染症(月報)集計表(届出数)

2020年 3 月

	静岡県							全国				
	10月	11月	12月	1月	2月	今月	計	12月	1月	2月	今月	計
性器クラミジア感染症	42	47	43	32	41	47	252	2,283	2,416	2,321	2,378	9,398
性器ヘルペスウイルス感染症	15	19	18	14	11	19	96	793	799	747	743	3,082
尖圭コンジローマ	15	15	9	13	4	11	67	478	510	431	482	1,901
淋菌感染症	8	12	8	14	9	12	63	674	778	635	591	2,678
性器クラミジア感染症(男)	12	14	13	10	14	13	76	1,164	1,251	1,198	1,227	4,840
性器クラミジア感染症(女)	30	33	30	22	27	34	176	1,119	1,165	1,123	1,151	4,558
性器ヘルペスウイルス感染症(男)	7	5	10	6	6	9	43	324	333	272	280	1,209
性器ヘルペスウイルス感染症(女)	8	14	8	8	5	10	53	469	466	475	463	1,873
尖圭コンジローマ(男)	8	8	1	10	3	6	36	296	321	263	321	1,201
尖圭コンジローマ(女)	7	7	8	3	1	5	31	182	189	168	161	700
淋菌感染症(男)	3	5	7	10	8	7	40	538	597	486	475	2,096
淋菌感染症(女)	5	7	1	4	1	5	23	136	181	149	116	582
ペニシリン耐性肺炎球菌感染症					1		1	142	122	101	115	480
メチシリン耐性黄色ブドウ球菌感染症	23	23	29	18	26	24	143	1,294	1,349	1,267	1,216	5,126
薬剤耐性緑膿菌感染症		5		1			6	7	11	8	12	38

定点種別	県内定点数	届出対象感染症
性感染症	30	性器クラミジア感染症、性器ヘルペスウイルス感染症、尖形コンジローマ、淋菌感染症
基幹	10	ペニシリン耐性肺炎球菌感染症、メチシリン耐性黄色ブドウ球菌感染症、薬剤耐性緑膿菌感染症



# 定点把握感染症(月報)集計表(定点当り)

2020年 3 月

	静岡県						全国			
	10月	11月	12月	1月	2月	今月	12月	1月	2月	今月
性器クラミジア感染症	1.40	1.57	1.43	1.07	1.37	1.57	2.33	2.47	2.36	2.45
性器ヘルペスウイルス感染症	0.50	0.63	0.60	0.47	0.37	0.63	0.81	0.82	0.76	0.76
尖圭コンジローマ	0.50	0.50	0.30	0.43	0.13	0.37	0.49	0.52	0.44	0.50
淋菌感染症	0.27	0.40	0.27	0.47	0.30	0.40	0.69	0.79	0.65	0.61
性器クラミジア感染症(男)	0.40	0.47	0.43	0.33	0.47	0.43	1.19	1.28	1.22	1.26
性器クラミジア感染症(女)	1.00	1.10	1.00	0.73	0.90	1.13	1.14	1.19	1.14	1.18
性器ヘルペスウイルス感染症(男)	0.23	0.17	0.33	0.20	0.20	0.30	0.33	0.34	0.28	0.29
性器ヘルペスウイルス感染症(女)	0.27	0.47	0.27	0.27	0.17	0.33	0.48	0.48	0.48	0.48
尖圭コンジローマ(男)	0.27	0.27	0.03	0.33	0.10	0.20	0.30	0.33	0.27	0.33
尖圭コンジローマ(女)	0.23	0.23	0.27	0.10	0.03	0.17	0.19	0.19	0.17	0.17
淋菌感染症(男)	0.10	0.17	0.23	9.00	0.27	0.23	0.55	0.61	0.49	0.49
淋菌感染症(女)	0.17	0.23	0.03	0.13	0.03	0.17	0.14	0.18	0.15	0.12
ペニシリン耐性肺炎球菌感染症					0.10		0.30	0.25	0.21	0.24
メチシリン耐性黄色ブドウ球菌感染症	2.30	2.30	2.90	1.80	2.60	2.40	2.70	2.82	2.65	2.55
薬剤耐性緑膿菌感染症		0.50		0.10			0.01	0.02	0.02	0.03

定点種別	県内定点数	届出対象感染症
性感染症	30	性器クラミジア感染症、性器ヘルペスウイルス感染症、尖圭コンジローマ、淋菌感染症
基幹	10	ペニシリン耐性肺炎球菌感染症、メチシリン耐性黄色ブドウ球菌感染症、薬剤耐性緑膿菌感染症

2020年 3 月

保健所名	性器クラミジア感染症		性器ヘルペスウイルス感染症		尖圭コンジローマ		淋菌感染症	
	罹患数	定点当り	罹患数	定点当り	罹患数	定点当り	罹患数	定点当り
総数	47	1.57	19	0.63	11	0.37	12	0.40
賀茂								
熱海	1	1.00					1	1.00
東部	6	1.20			1	0.20		
御殿場								
富士	6	2.00	1	0.33	1	0.33	4	1.33
静岡市	14	2.33	4	0.67	5	0.83	4	0.67
中部	7	1.75	6	1.50	2	0.50	1	0.25
西部	11	2.20	4	0.80	1	0.20	1	0.20
浜松市	2	0.40	4	0.80	1	0.20	1	0.20

保健所名	ペニシリン耐性肺炎球菌感染症		メチシリン耐性黄色ブドウ球菌感染症		薬剤耐性緑膿菌感染症	
	罹患数	定点当り	罹患数	定点当り	罹患数	定点当り
総数	0		24	2.40	0	
賀茂			5	5.00		
熱海			1	1.00		
東部			2	2.00		
御殿場						
富士			1	1.00		
静岡市			4	2.00		
中部			1	1.00		
西部			4	4.00		
浜松市			6	3.00		

保健所名	定点(指定届出機関)数	
	性感染症	基幹
総数	30	10
賀茂	-	1
熱海	1	1
東部	5	1
御殿場	1	-
富士	3	1
静岡市	6	2
中部	4	1
西部	5	1
浜松市	5	2

\* 薬剤耐性アシネトバクター感染症は、平成26年9月19日から全数把握の対象となりました。

定点把握感染症(月報)年齢階級別集計表(届出数)

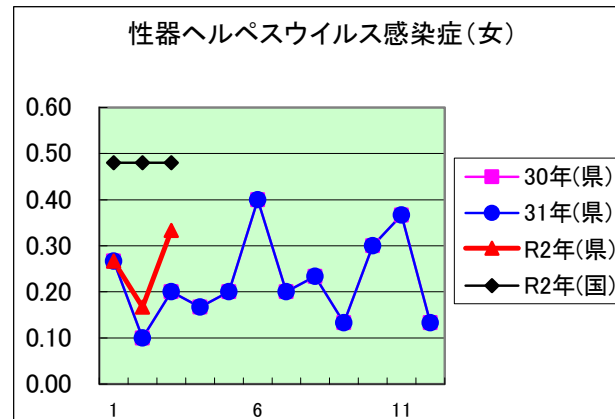
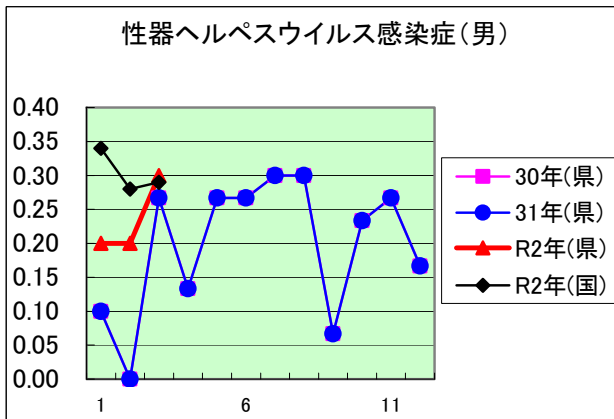
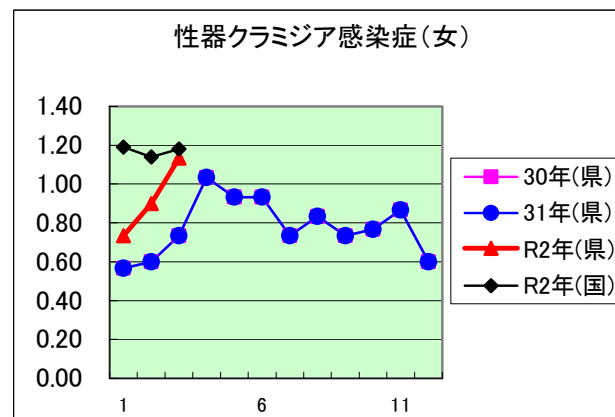
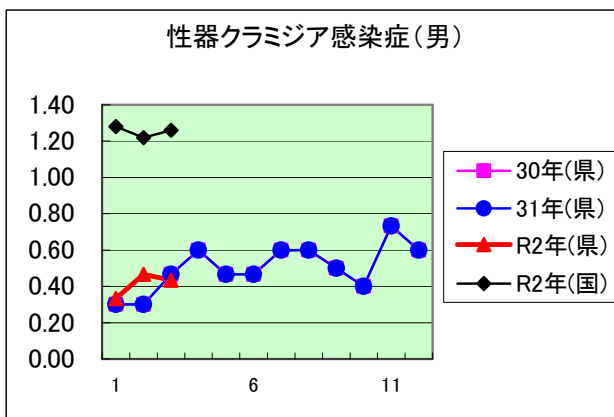
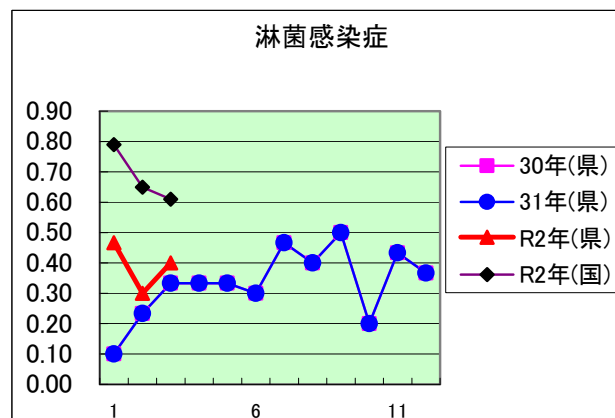
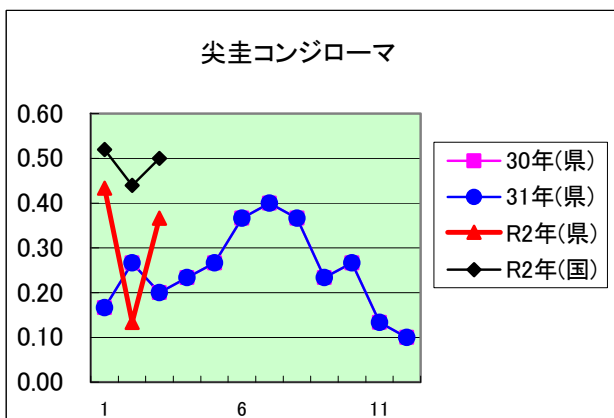
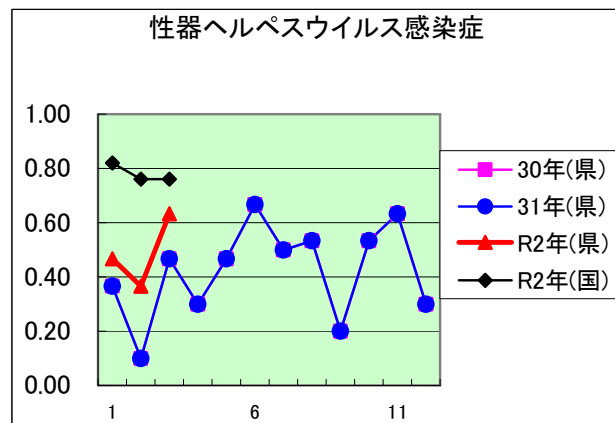
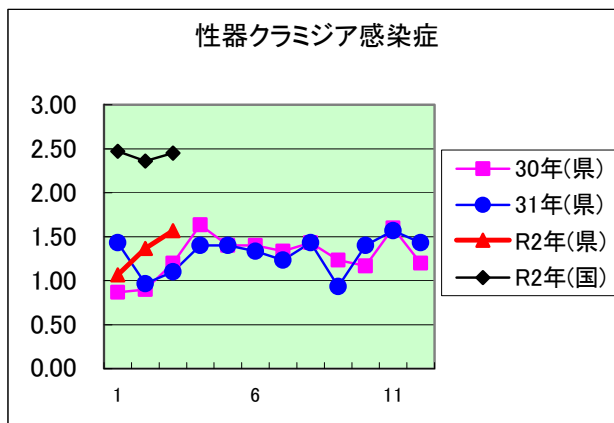
2020年 3 月

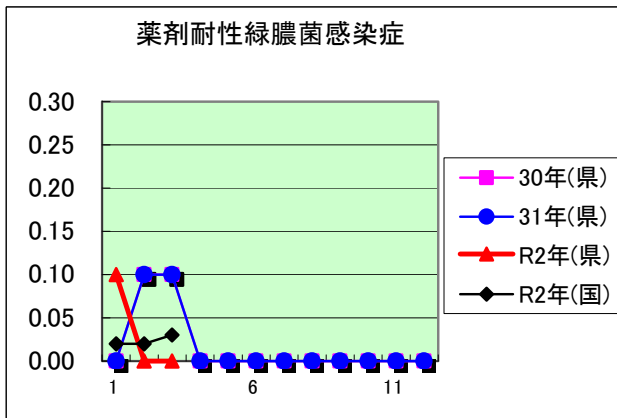
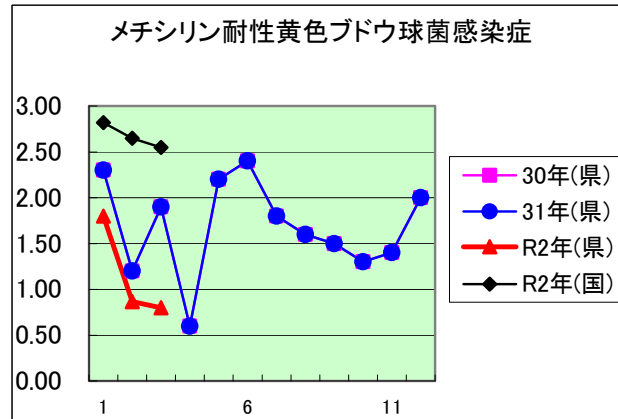
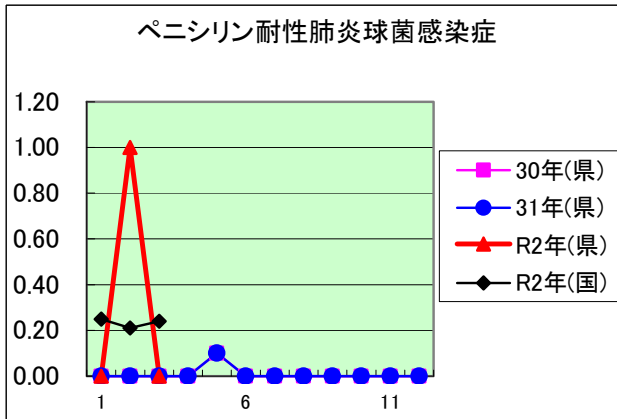
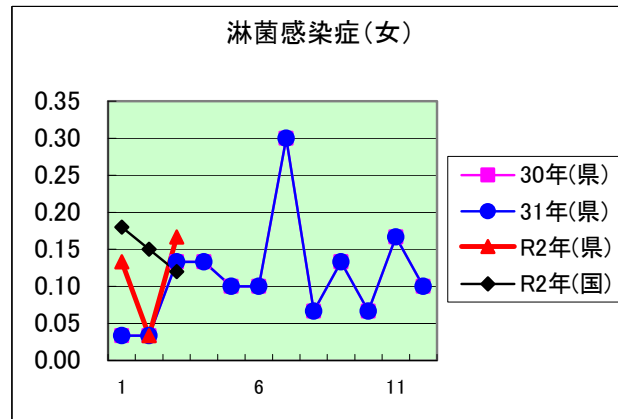
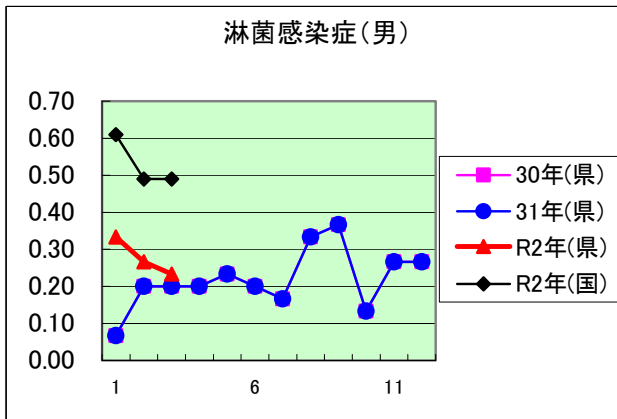
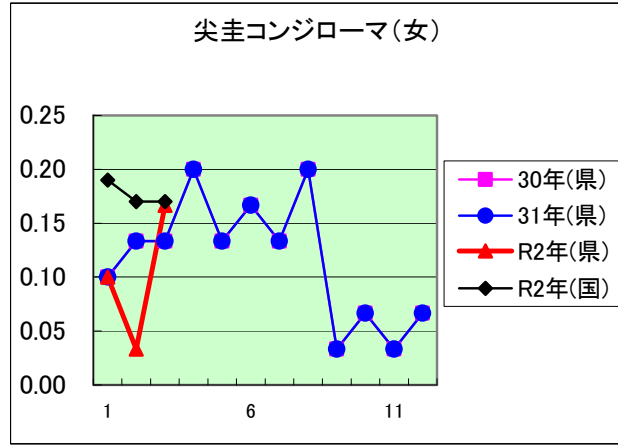
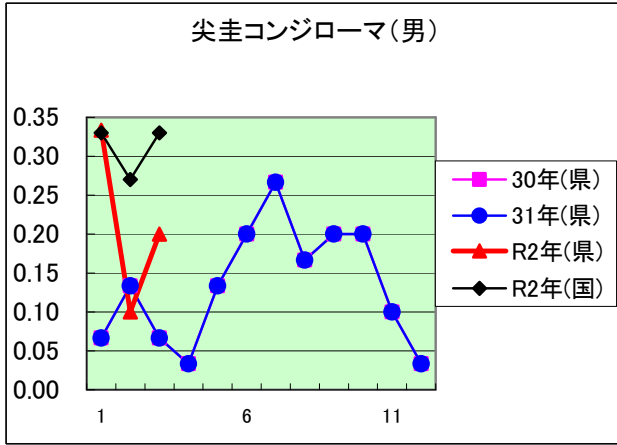
年齢階級区分	0歳	1～4歳	5～9歳	10～14歳	15～19歳	20～24歳	25～29歳	30～34歳	35～39歳	40～44歳	45～49歳	50～54歳	55～59歳	60～64歳	65～69歳	70歳以上	計
性器クラミジア感染症					5	12	12	7	5	2		1	2	1			47
性器ヘルペスウイルス感染症						1	3	2	5	1	3	3			1	-	19
尖圭コンジローマ						1	3	2	1	2			2				11
淋菌感染症					1	3	2	1	2		1	2					12
性器クラミジア感染症(男)						4	2	3	1	2				1			13
性器クラミジア感染症(女)					5	8	10	4	4			1	2				34
性器ヘルペスウイルス感染症(男)						1	2	1	2	1	2	1					10
性器ヘルペスウイルス感染症(女)							1	1	3		1	2			1		9
尖圭コンジローマ(男)								1	1	2				2			6
尖圭コンジローマ(女)						1	3	1									5
淋菌感染症(男)							2		2		1	2					7
淋菌感染症(女)					1	3		1									5
ペニシリン耐性肺炎球菌感染症																	
メチシリン耐性黄色ブドウ球菌感染症					1			1							4	18	24
薬剤耐性緑膿菌感染症																	

定点把握感染症(月報)年齢階級別集計表(定点当り)

2020年 3 月

年齢階級区分	0歳	1～4歳	5～9歳	10～14歳	15～19歳	20～24歳	25～29歳	30～34歳	35～39歳	40～44歳	45～49歳	50～54歳	55～59歳	60～64歳	65～69歳	70歳以上	計
性器クラミジア感染症					0.17	0.40	0.40	0.23	0.17	0.07		0.03	0.07	0.03			1.57
性器ヘルペスウイルス感染症						0.03	0.10	0.07	0.17	0.03	0.10	0.10			0.03	#VALUE!	#VALUE!
尖圭コンジローマ						0.03	0.10	0.07	0.03	0.07			0.07				0.37
淋菌感染症					0.03	0.10	0.07	0.03	0.07		0.03	0.07					0.40
性器クラミジア感染症(男)						0.13	0.07	0.10	0.03	0.07				0.03			0.43
性器クラミジア感染症(女)					0.17	0.27	0.33	0.13	0.13			0.03	0.07				1.13
性器ヘルペスウイルス感染症(男)						0.03	0.07	0.03	0.07	0.03	0.07	0.03					0.33
性器ヘルペスウイルス感染症(女)							0.03	0.03	0.10		0.03	0.07			0.03		0.30
尖圭コンジローマ(男)								0.03	0.03	0.07				0.07			0.20
尖圭コンジローマ(女)						0.03	0.10	0.03									0.17
淋菌感染症(男)							0.07		0.07		0.03	0.07					0.23
淋菌感染症(女)					0.03	0.10		0.03									0.17
ペニシリン耐性肺炎球菌感染症																	
メチシリン耐性黄色ブドウ球菌感染症					0.10			0.10							0.40	1.80	2.40
薬剤耐性緑膿菌感染症																	





定点種別	県内定点数	届出対象感染症
性感染症	30	性器クラミジア感染症、性器ヘルペスウイルス感染症、尖圭コンジローマ、淋菌感染症
基幹	10	ペニシリン耐性肺炎球菌感染症、メチシリン耐性黄色ブドウ球菌感染症、薬剤耐性アシネトバクター感染症、薬剤耐性緑膿菌感染症

新型コロナウイルスに関するPCR検査状況等（令和2年4月15日時点）

