

感染症の予防及び感染症の患者に対する医療に関する法律 感染症発生動向調査 感染症週報

静岡県環境衛生科学研究所感染症情報センター／静岡県健康福祉部疾病対策課

## 目次

- ★ 発生動向総覧 P 1～2
- ★ 感染症発生動向警報システムによる保健所の警報状況 P 2
- ★ 指定届出機関からの特記事項欄コメント P 3
- ★ 全数把握感染症集計表 P 4
- ★ 定点把握感染症集計表 P 5～9
- ★ 定点把握感染症推移グラフ P 10～14
- ★ 定点把握感染症集計表（月報） P 15～18
- ★ 定点把握感染症推移グラフ（月報） P 19～20
- ★ 新型コロナウイルスのPCR検査等の状況 P 21



# 発生動向総覧

《第18週コメント》 5月11日集計分

新型コロナウイルス感染症が10件（2020年計73件）報告されました。

## ◆全数届出の感染症

1類感染症 報告なし

2類感染症 結核（中部（1））

3類感染症 報告なし

4類感染症 日本紅斑熱（熱海（1））

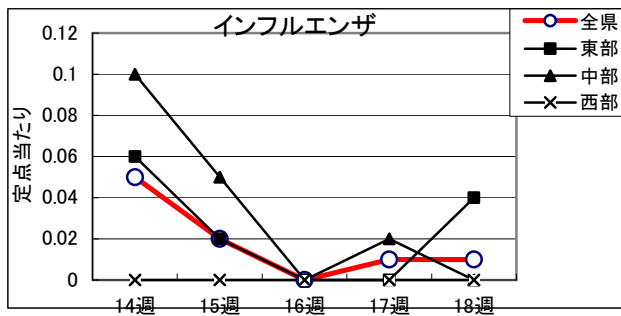
5類感染症 アメーバ赤痢（西部（1））、梅毒（富士（1）、浜松市（1））、百日咳（浜松市（1））

指定感染症 新型コロナウイルス（熱海（4）、静岡市（3）、西部（3））

## ◆定点把握の対象となる5類感染症報対象のもの

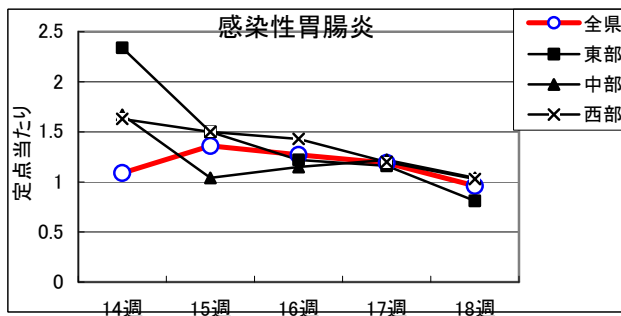
### インフルエンザ

全県で罹患数2、定点当たり0.01で前週と変わらず。東部地区で定点あたり0.04の患者発生あり。中部及び西部地区は発生なし。



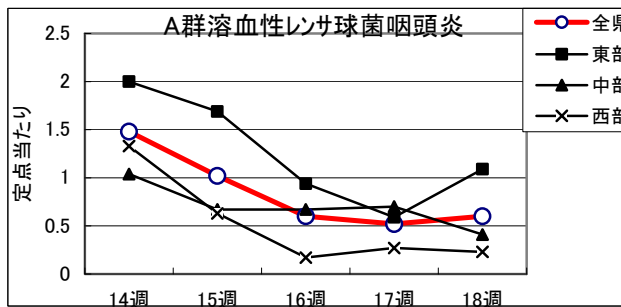
### 感染性胃腸炎

全県で罹患数85、定点当たり0.96で前週より減少。東部地区で定点あたり0.81中部地区で定点あたり1.04西部地区で定点あたり1.03の患者発生あり。



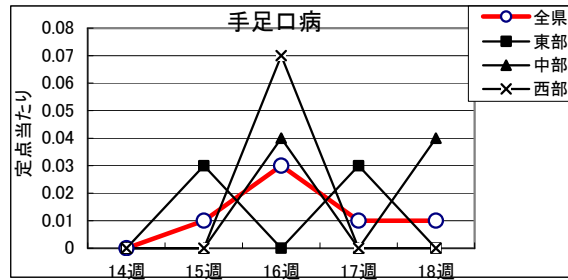
### A群溶血性レンサ球菌

全県で罹患数53、定点当たり0.6で前週より増加。東部地区で定点あたり1.09、中部地区で定点あたり0.41、西部地区で定点あたり0.23の患者発生あり。東部地区での患者が増加。



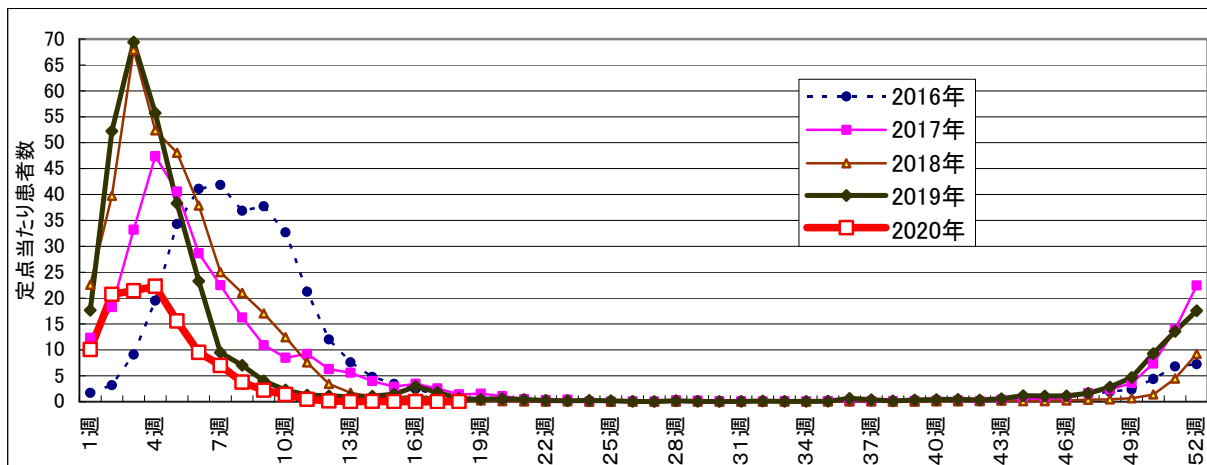
### 手足口病

全県で罹患数1、定点当たり0.01で前週より微増。  
中部地区で定点当たり0.04、東部地区及び西部地区では発生なし。



- ・風しん、麻しんは全県で発生なし。
- ・水痘は、定点当たり東部地区で0.16、中部地区で0.11、西部地区で0.20の患者発生あり。
- ・咽頭結膜熱は、定点当たり東部地区で0.19、中部地区で0.37、西部地区で0.07の患者発生あり。
- ・伝染性紅斑は、定点当たり東部地区で0.19、中部では0.04、西部地区で0.1の患者発生あり。
- ・RSウイルス感染症は、東部地区で0.03の患者発生あり。中部及び西部地区で定点当たりの患者発生なし。
- ・流行性角結膜炎は、定点当たり東部地区及び中部地区では患者の発生なし、西部地区で0.29の患者発生あり。
- ・マイコプラズマ肺炎は、東部及び中部地区での定点当たりの患者発生なし。西部地区で定点当たり0.03の患者発生あり。

### インフルエンザ罹患数推移



静岡県環境衛生科学研究所におけるインフルエンザウイルス検出状況  
(検体採取日: 令和1年9月2日～令和2年2月26日)

	A/H1 pdm09	A/H3	B/山形 系統	B/Victoria 系統
令和1年9月	9	0	0	0
令和1年10月	1	0	0	0
令和1年11月	3	0	0	0
令和1年12月	12	0	0	0
令和2年1月	21	0	0	1
令和2年2月	14	0	0	2
計	60	0	0	3

### ◆ 感染症発生動向警報システムによる保健所の警報状況

警報 なし  
注意報 なし



## 指定届出機関からの特記事項欄コメント

### 感染症第18週（4月27日～5月3日）

たうち小児科医院（御殿場市）「インフルエンザA型 1名、インフルエンザB型 1名」

静岡市立静岡病院（静岡市）「マイコプラズマ肺炎 1名」

かどたこどもクリニック（静岡市）「ヒトメタニューモウイルス 2名」

わたなべ小児科クリニック（静岡市）「ヒトメタニューモウイルス 1名」

静岡県の感染症週報は、疾病対策課ホームページでご覧いただけます。

<http://www.pref.shizuoka.jp/kousei/ko-420A/center.html>

疾患名	区分	静岡県					全国							
		13週	14週	15週	16週	17週	今週	年累計	15週	16週	17週	今週	年累計	
エボラ出血熱														
クリミア・コンゴ出血熱														
痘そう														
南米出血熱														
ペスト														
マールブルグ病														
ラッサ熱														
急性灰白髄炎														
結核		9	12	7	6	6	1	157	207	210	225	206	5,655	
ジフテリア														
重症急性呼吸器症候群(SARS)														
中東呼吸器症候群(MERS)														
鳥インフルエンザH5N1														
鳥インフルエンザH7N9														
新型コロナウイルス		1	12	20	11	9	10	73	3,044	2,913	1,965	1,218	14,600	
コレラ														
細菌性赤痢								1		1			39	
腸管出血性大腸菌感染症					1			6	16	22	13	14	345	
腸チフス										1		1	16	
パラチフス													6	
E型肝炎								9	7	13	3	8	197	
ウエストナイル熱(ウエストナイル脳炎を含む)														
A型肝炎								2	1	1	1	3	50	
エキノコックス症										1			7	
糞熱														
オウム病													3	
オムスク出血熱														
回帰熱														
キャサスル森林病														
Q熱														
狂犬病														
コクシオイデス症													2	
サル痘														
ジカウイルス感染症													1	
重症熱性血小板減少症候群											1	2	13	
腎臓病性出血熱														
西部ウマ脳炎														
ダニ媒介脳炎														
炭疽														
チクングニア熱													3	
つつが虫病									3	2	3	2	66	
デング熱								2	2				40	
東部ウマ脳炎														
鳥インフルエンザ														
ニパウイルス感染症														
日本紅斑熱								1	1	3	3	1	7	25
日本脳炎														1
ハンタウイルス肺症候群														
Bウイルス病														
鼻疽														
ブルセラ症														1
ペネズエラウマ脳炎														
ヘンドラウイルス感染症														
発しんチフス														
ポツリヌス症														
マラリア								1						11
野兔病														
ライム病														2
リッサウイルス感染症														
リフトバレー熱														
類鼻疽														
レジオネラ症					2			14	16	22	10	18	453	
レプトスピラ症														1
ロッキー山紅斑熱														
アマーバ赤痢			1					1	7	7	10	5	9	211
ウイルス性肝炎(A型肝炎及びE型肝炎を除く)		1						3	2	6	1	4	89	
カルバペネム耐性腸内細菌科細菌感染症			2					13	8	7	19	10	485	
急性軸索性麻痺									1		1		9	
急性脳炎(ウエストナイル脳炎、日本脳炎等を除く)								10		5	2	1	257	
クリプトスポリジウム症														1
クロイツフェルト・ヤコブ病								1	1		1			39
劇症型溶血性レンサ球菌感染症								3	4	7	5	6	286	
後天性免疫不全症候群								3	10	6	5	7	308	
ジアルジア症									1	1				13
保腸性インフルエンザ菌感染症								1	1	2		2	128	
保腸性腸炎菌感染症														
保腸性肺炎球菌感染症			1					18	11	18	9	11	816	
水痘(入院例に限る)						2		8	2	2	8	2	128	
先天性風しん症候群														1
梅毒		2	1	1	2	1	2	41	47	45	51	39	1,781	
播種性クリプトコックス症								1			2	3	39	
破傷風						1		2	1	1	2		30	
バンコマイシン耐性黄色ブドウ球菌感染症														
バンコマイシン耐性腸球菌感染症								12		2	1		41	
百日咳		3	8				1	138	33	38	29	30	2,324	
風しん								2	2	1			75	
麻疹														9
薬剤耐性アシネトバクター感染症														3
新型コロナウイルス等感染症														

※医療機関から届出の追加や取り下げがあった場合、増減することがあります。

## 定点把握感染症集計表(届出数)

2020年 18 週

	静岡県							全国				
	13週	14週	15週	16週	17週	今週	計	15週	16週	17週	今週	計
RSウイルス感染症	6	4	2	4		1	17	275	247	131	67	720
咽頭結膜熱	14	13	8	5	7	18	65	452	421	430	417	1,720
A群溶血性レンサ球菌咽頭炎	135	132	91	53	46	53	510	3,970	3,420	2,581	1,973	11,944
感染性胃腸炎	170	169	121	113	106	85	764	5,063	4,647	3,782	3,206	16,698
水痘	19	21	13	18	14	9	94	537	484	347	331	1,699
手足口病			1	3	1	1	6	164	163	107	127	561
伝染性紅斑	8	7	8	6	5	13	47	491	380	259	289	1,419
突発性発しん	19	19	24	25	24	20	131	1,059	1,019	1,123	992	4,193
ヘルパンギーナ	1						1	86	63	70	53	272
流行性耳下腺炎	2	2	3	6	3	1	17	127	158	138	120	543
インフルエンザ	6	7	3		1	2	19	431	235	119	65	850
急性出血性結膜炎								7	7	3	3	20
流行性角結膜炎	11	10	6	2	2	2	33	162	132	121	80	495
クラミジア肺炎(オウム病は除く)		1					1	1	3	1	1	6
細菌性髄膜炎						1	1	4	12	9	7	32
マイコプラズマ肺炎	2	3	1	2		1	9	110	85	110	51	356
無菌性髄膜炎	2			1			3	10	5	11	5	31
感染性胃腸炎(病原体がロタウイルスであるものに限る。)								4	6	7	3	20

定点種別	県内定点数	届出対象感染症
小児科	89	RSウイルス感染症、咽頭結膜熱、A群溶血性レンサ球菌咽頭炎、感染性胃腸炎、水痘、手足口病、伝染性紅斑、突発性発しん、ヘルパンギーナ、流行性耳下腺炎、インフルエンザ
内科	50	インフルエンザ
眼科	22	急性出血性結膜炎、流行性角結膜炎
基幹	10	クラミジア肺炎(オウム病は除く)、細菌性髄膜炎、マイコプラズマ肺炎、無菌性髄膜炎、感染性胃腸炎(病原体がロタウイルスであるものに限る。)

※小児科定点と内科定点はインフルエンザ定点を兼ねている。

# 定点把握感染症集計表(定点当り)

2020年 18 週

	静岡県						全国			
	第13週	第14週	第15週	第16週	第17週	今週	第15週	第16週	第17週	今週
RSウイルス感染症	0.07	0.04	0.02	0.04		0.01	0.09	0.08	0.04	0.02
咽頭結膜熱	0.16	0.15	0.09	0.06	0.08	0.20	0.14	0.13	0.14	0.13
A群溶血性レンサ球菌咽頭炎	1.52	1.48	1.02	0.60	0.52	0.60	1.26	1.09	0.82	0.64
感染性胃腸炎	1.91	1.90	1.36	1.27	1.19	0.96	1.61	1.48	1.20	1.03
水痘	0.21	0.24	0.15	0.20	0.16	0.10	0.17	0.15	0.11	0.11
手足口病			0.01	0.03	0.01	0.01	0.05	0.05	0.03	0.04
伝染性紅斑	0.09	0.08	0.01	0.07	0.06	0.15	0.16	0.12	0.08	0.09
突発性発しん	0.21	0.21	0.27	0.28	0.27	0.22	0.34	0.32	0.36	0.32
ヘルパンギーナ	0.01						0.03	0.02	0.02	0.02
流行性耳下腺炎	0.02	0.02	0.03	0.07	0.03	0.01	0.04	0.05	0.04	0.04
インフルエンザ	0.04	0.05	0.02		0.01	0.01	0.09	0.05	0.02	0.01
急性出血性結膜炎							0.01	0.01		
流行性角結膜炎	0.50	0.45	0.27	0.09	0.09	0.09	0.23	0.19	0.17	0.12
クラミジア肺炎(オウム病は除く)		0.10						0.01		
細菌性髄膜炎						0.10	0.01	0.03	0.02	0.01
マイコプラズマ肺炎	0.20	0.30	0.10	0.20		0.10	0.23	0.18	0.23	0.11
無菌性髄膜炎	0.20			0.10			0.02	0.01	0.02	0.01
感染性胃腸炎(病原体がロタウイルスであるものに限る。)							0.01	0.01	0.01	0.10

定点種別	県内定点数	届出対象感染症
小児科	89	RSウイルス感染症、咽頭結膜熱、A群溶血性レンサ球菌咽頭炎、感染性胃腸炎、水痘、手足口病、伝染性紅斑、突発性発しん、ヘルパンギーナ、流行性耳下腺炎、インフルエンザ
内科	50	インフルエンザ
眼科	22	急性出血性結膜炎、流行性角結膜炎
基幹	10	クラミジア肺炎(オウム病は除く)、細菌性髄膜炎、マイコプラズマ肺炎、無菌性髄膜炎、感染性胃腸炎(病原体がロタウイルスであるものに限る。)

※小児科定点と内科定点はインフルエンザ定点を兼ねている。

感染症 18 週

保健所名	RSウイルス感染症		咽頭結膜熱		A群溶血性 レンサ球菌咽頭炎		感染性胃腸炎		水痘	
	罹患数	定点当り	罹患数	定点当り	罹患数	定点当り	罹患数	定点当り	罹患数	定点当り
総数	1	0.01	18	0.20	53	0.60	85	0.96	9	0.10
賀茂										
熱海					1	0.25	2	0.50		
東部					6	0.46	8	0.62	1	0.08
御殿場	1	0.25	5	1.25	23	5.75	10	2.50		
富士			1	0.11	5	0.56	6	0.67	1	0.11
静岡市			9	0.56	9	0.56	22	1.38	1	0.06
中部			1	0.09	2	0.18	6	0.55	1	0.09
西部			1	0.08	3	0.25	13	1.08	3	0.25
浜松市			1	0.06	4	0.22	18	1.00	2	0.11

保健所名	手足口病		伝染性紅斑		突発性発しん		百日咳 (全数報告)		ヘルパンギーナ	
	罹患数	定点当り	罹患数	定点当り	罹患数	定点当り	週計	累計	罹患数	定点当り
総数	1	0.01	13	0.15	20	0.22	1	138	0	
賀茂							0	19		
熱海							0	3		
東部			1	0.08	4	0.31	0	19		
御殿場					3	0.75	0	37		
富士			5	0.56	2	0.22	0	6		
静岡市	1	0.06	2	0.13	4	0.25	0	10		
中部			2	0.18	2	0.18	0	14		
西部			3	0.25	3	0.25	0	9		
浜松市					2	0.11	1	21		

保健所名	流行性耳下腺炎		インフルエンザ		麻しん (全数報告)		風しん (全数報告)		指定届出機関 (定点)数	
	罹患数	定点当り	罹患数	定点当り	週計	累計	週計	累計	小児科	内科
総数	1	0.01	2	0.01	0	0	0	2	89	50
賀茂								1	2	1
熱海									4	2
東部									13	7
御殿場			2	0.33					4	2
富士									9	6
静岡市									16	9
中部	1	0.09							11	6
西部									12	7
浜松市							1		18	10

\*百日咳は、平成30年1月1日より五類(定点把握対象)から五類(全数把握対象)に変更されました。



感染症 18 週

保健所名	急性出血性結膜炎		流行性角結膜炎		クラミジア肺炎 (オウム病を除く)		細菌性髄膜炎		マイコプラズマ肺炎	
	罹患数	定点当り	罹患数	定点当り	罹患数	定点当り	罹患数	定点当り	罹患数	定点当り
総数	0		2	0.09	0		1	0.10	1	0.10
賀茂							1	1.00		
熱海										
東部										
御殿場										
富士										
静岡市										
中部										
西部			2	0.50						
浜松市									1	0.50

保健所名	無菌性髄膜炎		感染性胃腸炎 (病原体がロタウイルスであるものに限る。)	
	罹患数	定点当り	罹患数	定点当り
総数	0		0	
賀茂				
熱海				
東部				
御殿場				
富士				
静岡市				
中部				
西部				
浜松市				

指定届出機関 (定点)数	
眼科	基幹
22	7
—	
—	
4	1
—	
3	1
5	2
3	
4	1
3	2

\*賀茂・熱海・御殿場の各保健所管内には眼科定点はありません。

\*御殿場保健所管内には基幹定点はありません。

定点把握感染症年齢階級別集計表(届出数)

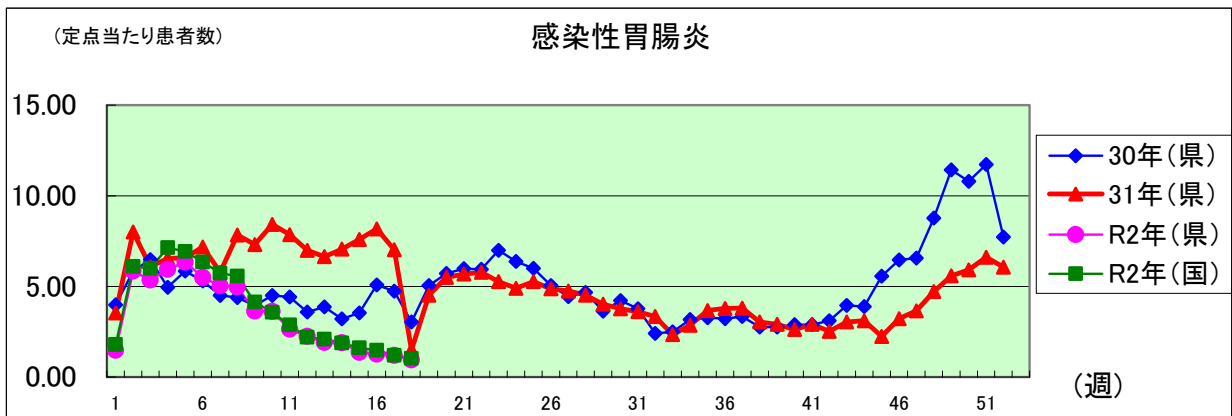
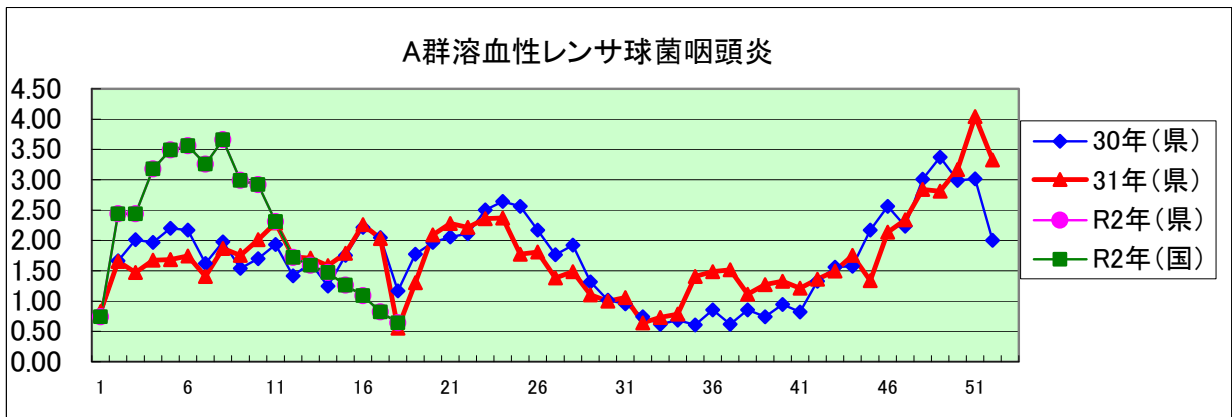
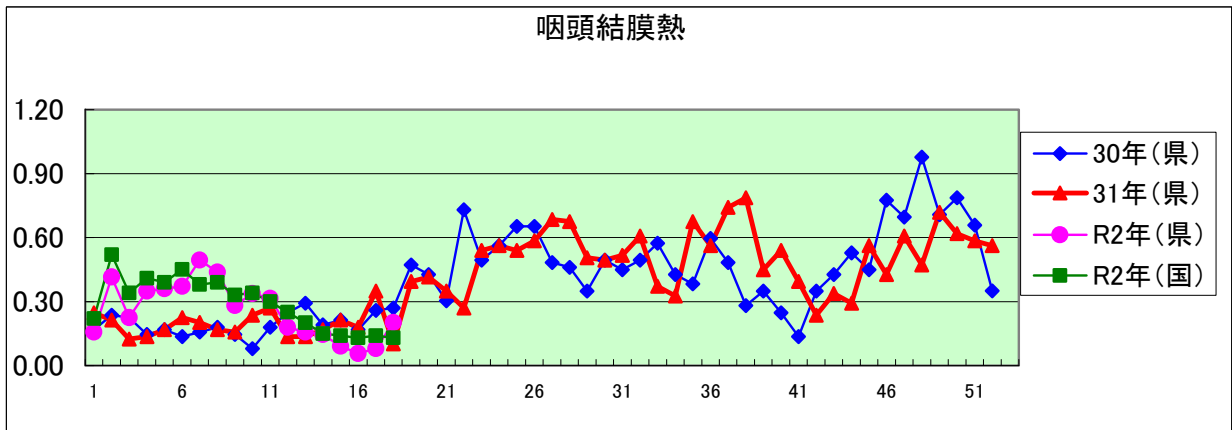
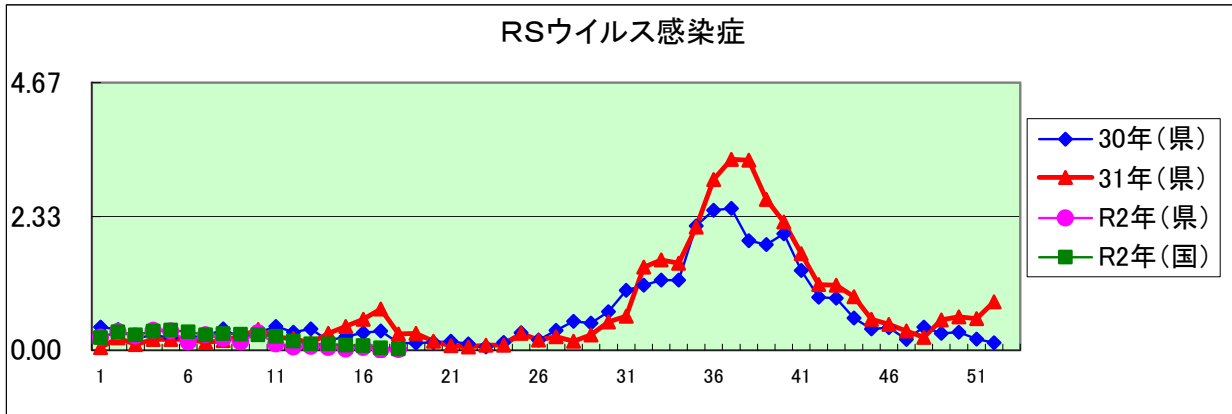
2020年 18 週

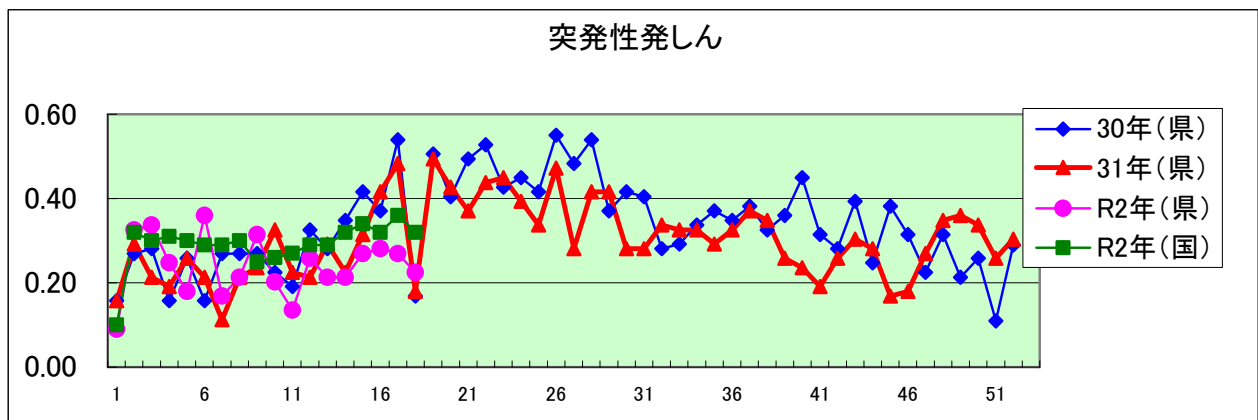
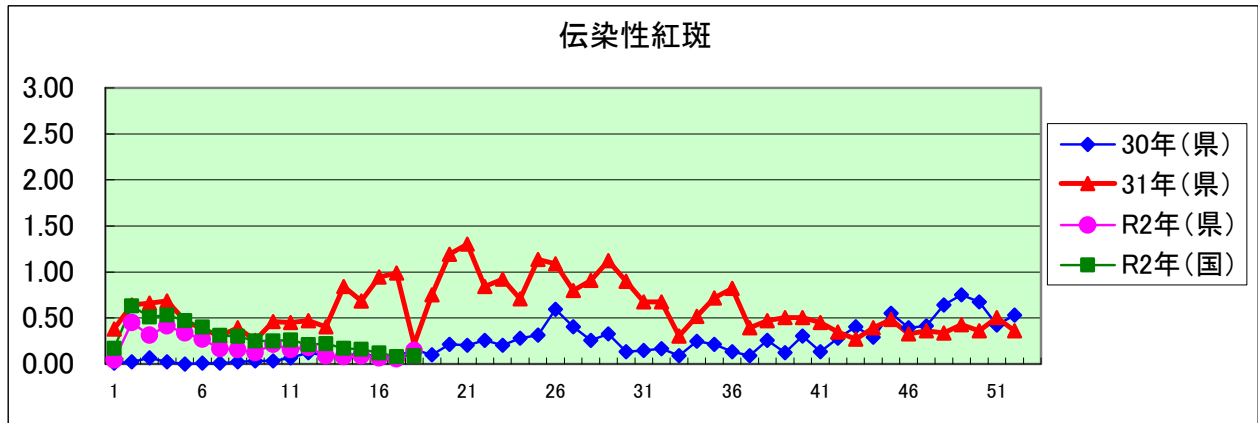
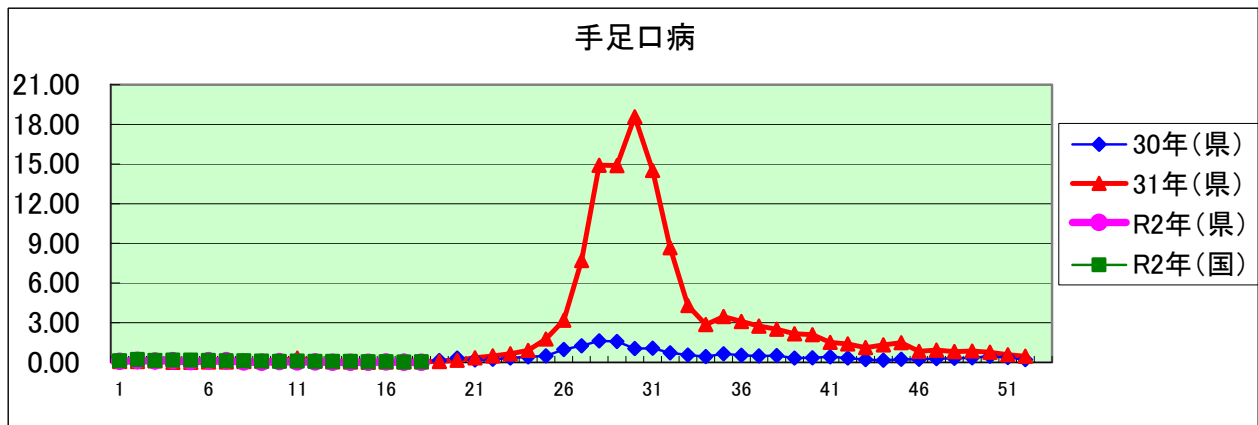
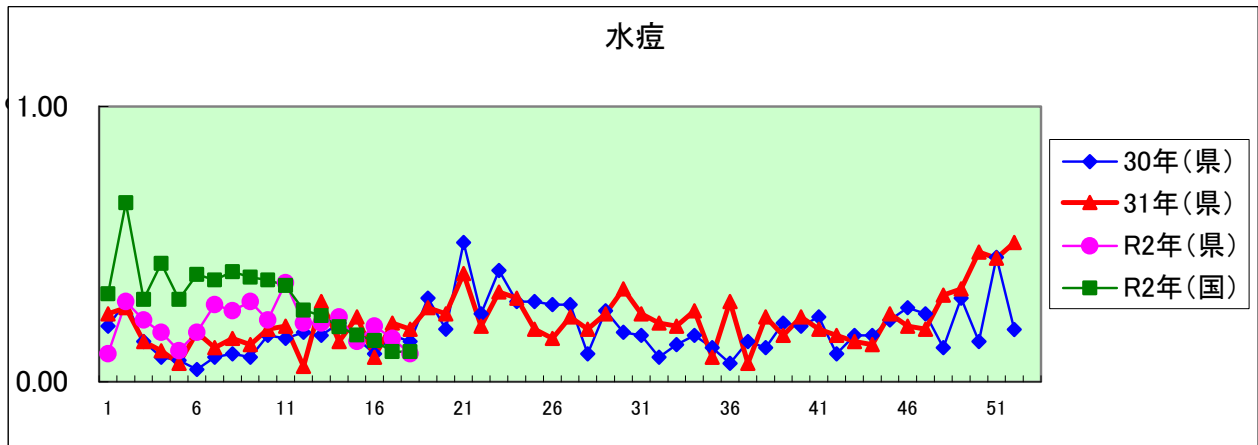
年齢階級区分	～5ヶ月	～11ヶ月	1歳	2歳	3歳	4歳	5歳	6歳	7歳	8歳	9歳	10～14歳	15～19歳	20～29歳	30～39歳	40～49歳	50～59歳	60～69歳	70～79歳	80歳以上	計
〃(小児科定点把握感染症分)	～5ヶ月	～11ヶ月	1歳	2歳	3歳	4歳	5歳	6歳	7歳	8歳	9歳	10～14歳	15～19歳	20歳以上							
〃(眼科定点把握感染症分)	～5ヶ月	～11ヶ月	1歳	2歳	3歳	4歳	5歳	6歳	7歳	8歳	9歳	10～14歳	15～19歳	20～29歳	30～39歳	40～49歳	50～59歳	60～69歳	70歳以上		
〃(基幹定点把握分)	0歳	1～4歳	5～9歳	10～14歳	15～19歳	20～24歳	25～29歳	30～34歳	35～39歳	40～44歳	45～49歳	50～54歳	55～59歳	60～64歳	65～69歳	70歳以上					
RSウイルス感染症	1																				1
咽頭結膜熱		2	10	1	1		1	1	2												18
A群溶血性レンサ球菌咽頭炎		1	1	4	9	6	11		5	3	1	5	2	5							53
感染性胃腸炎	1	4	16	9	5	7	7	7	3	7	2	6	2	9							85
水痘	1	1				1	2	1				2	1								9
手足口病	1																				1
伝染性紅斑			1	1	2	2	4	2	1												13
突発性発しん		5	12	1	1	1															20
ヘルパンギーナ																					
流行性耳下腺炎											1										1
インフルエンザ															1						1
急性出血性結膜炎																					
流行性角結膜炎															1					1	2
クラミジア肺炎(オウム病は除く)																					
細菌性髄膜炎												1									1
マイコプラズマ肺炎							1														1
無菌性髄膜炎																					
感染性胃腸炎(病原体がロタウイルスであるものに限る。)																					

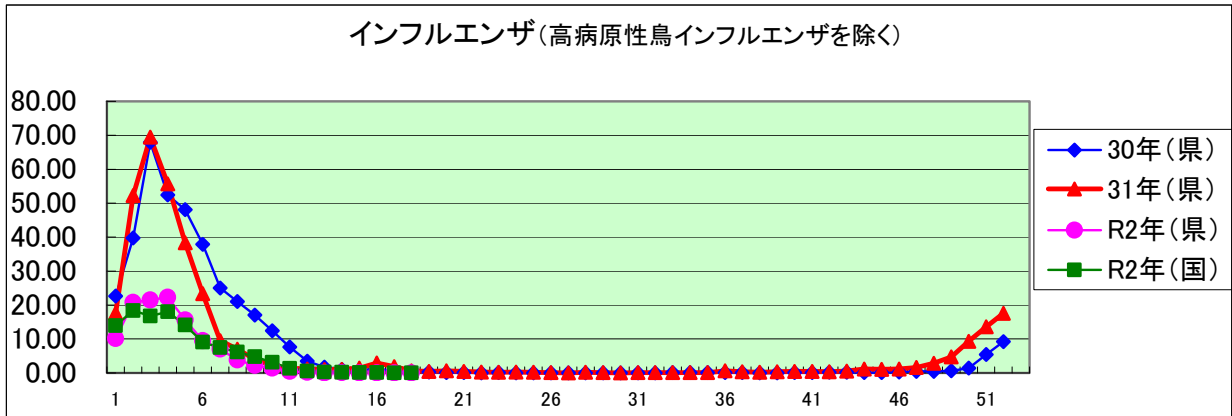
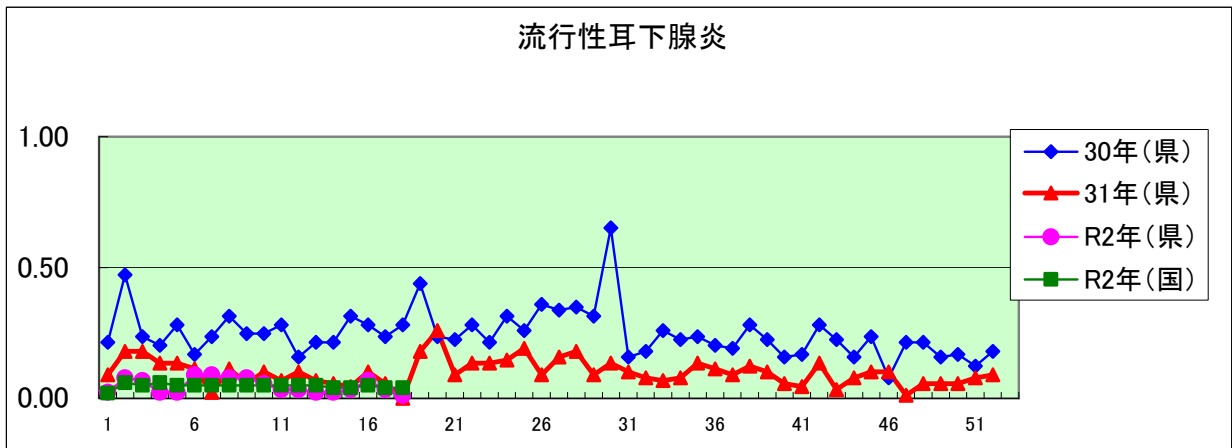
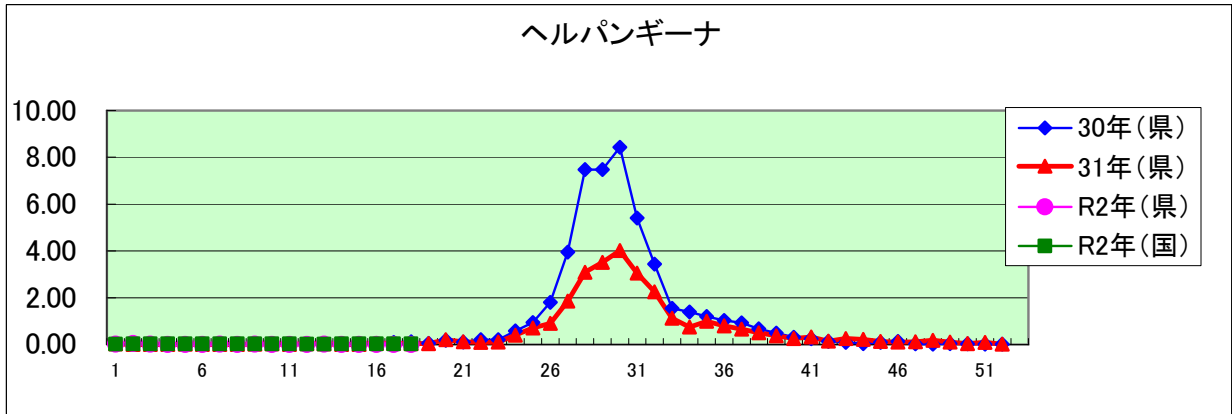
定点把握感染症年齢階級別集計表(定点当り)

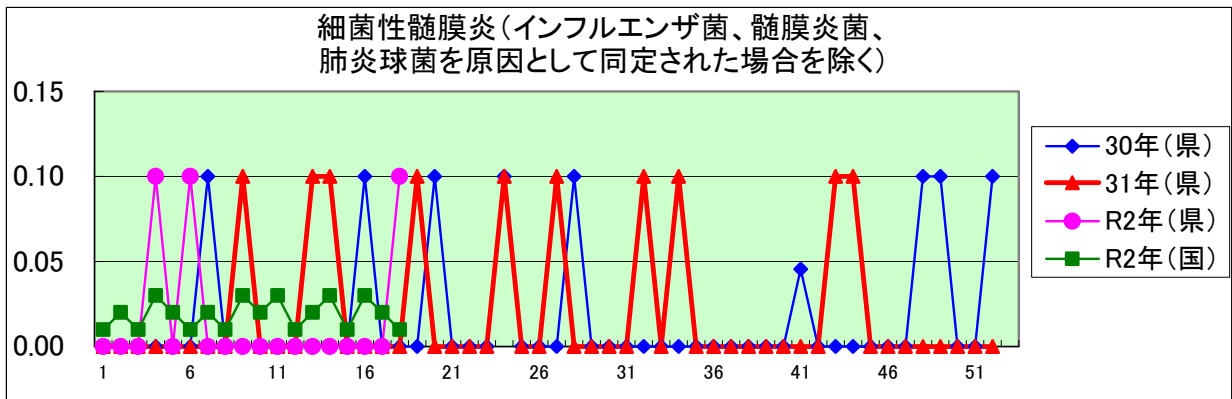
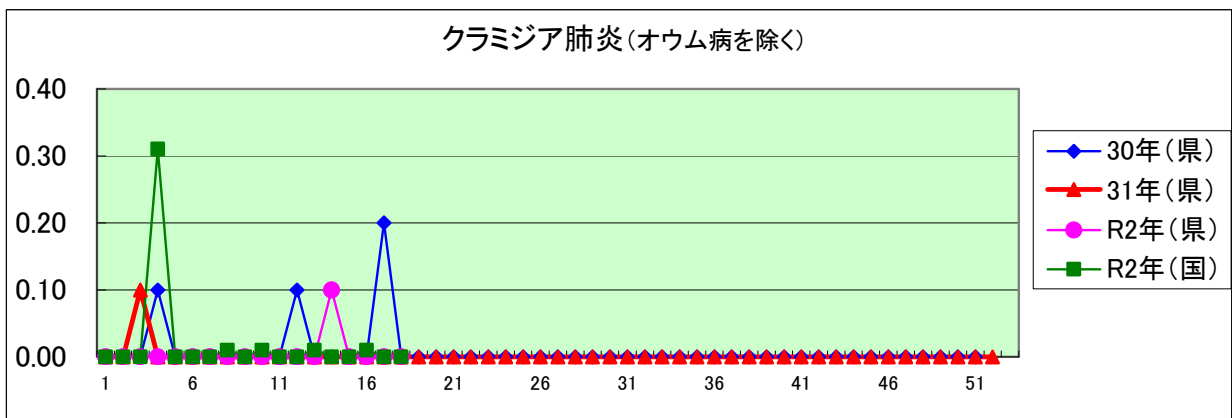
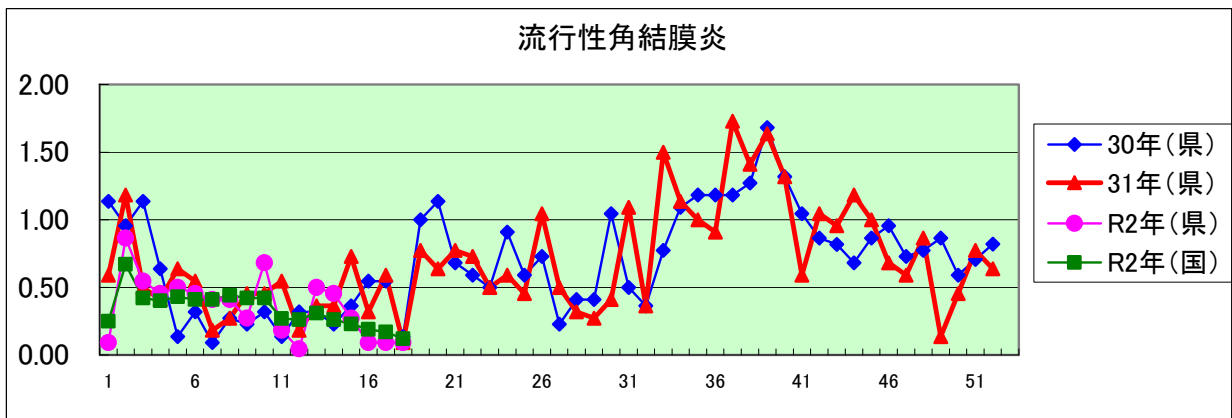
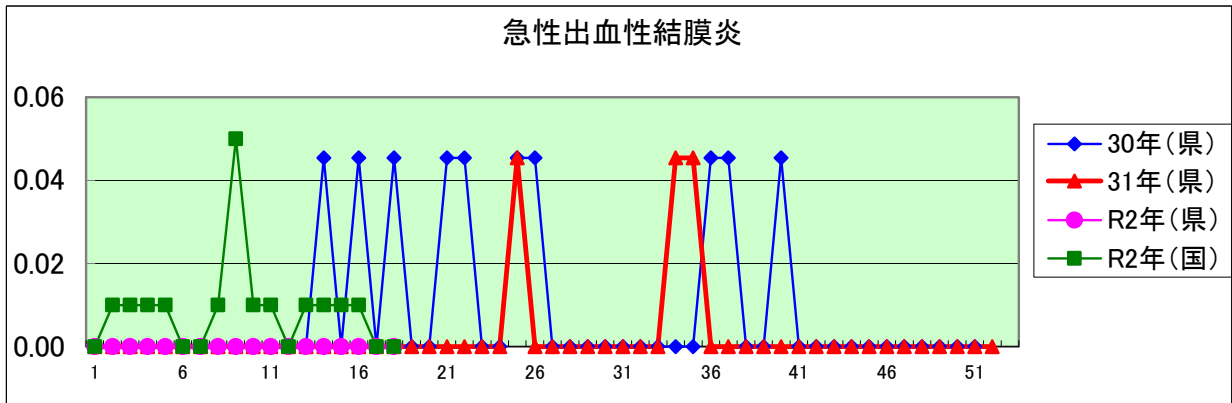
2020年 18 週

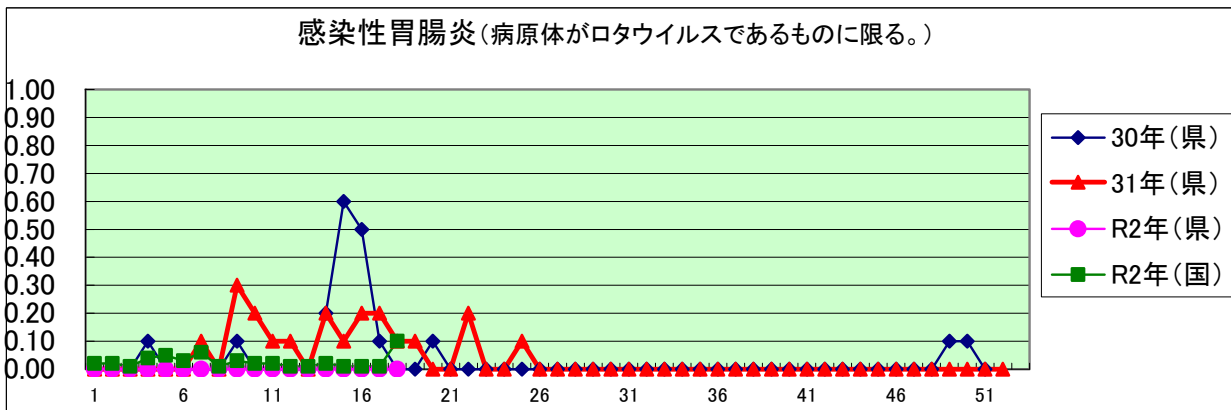
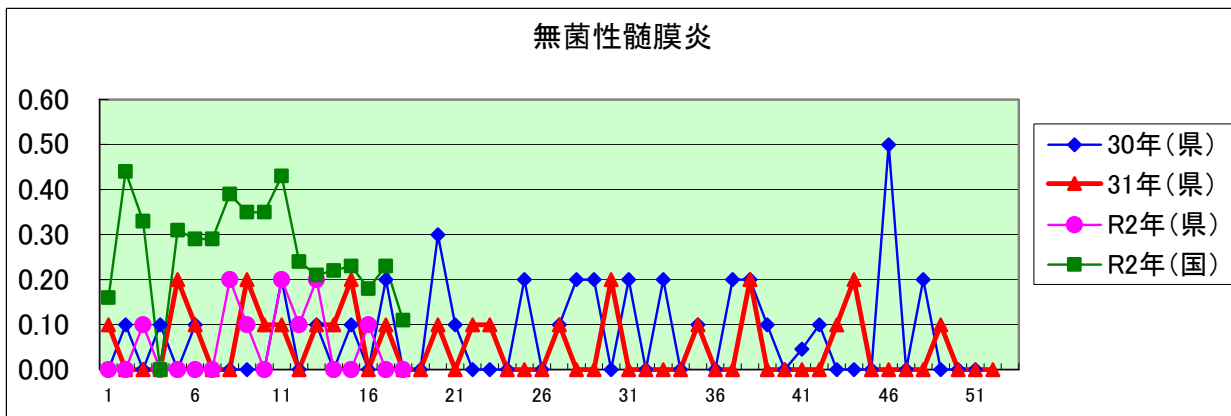
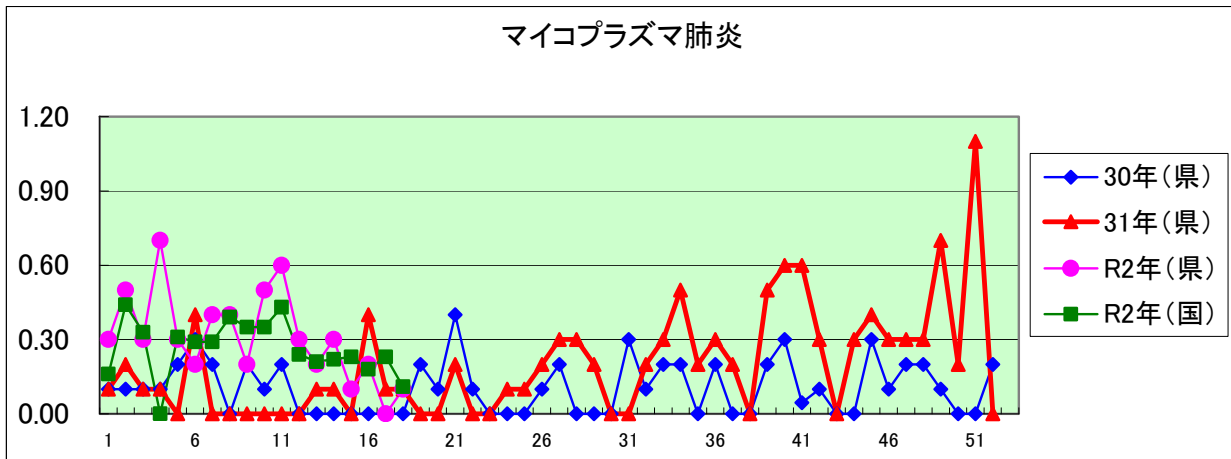
年齢階級区分	～6ヶ月	～12ヶ月	1歳	2歳	3歳	4歳	5歳	6歳	7歳	8歳	9歳	10～14歳	15～19歳	20～29歳	30～39歳	40～49歳	50～59歳	60～69歳	70～79歳	80歳以上	計
〃(小児科定点把握感染症分)	～6ヶ月	～12ヶ月	1歳	2歳	3歳	4歳	5歳	6歳	7歳	8歳	9歳	10～14歳	15～19歳	20歳以上							
〃(眼科定点把握感染症分)	～6ヶ月	～12ヶ月	1歳	2歳	3歳	4歳	5歳	6歳	7歳	8歳	9歳	10～14歳	15～19歳	20～29歳	30～39歳	40～49歳	50～59歳	60～69歳	70歳以上		
〃(基幹定点把握分)	0歳	1～4歳	5～9歳	10～14歳	15～19歳	20～24歳	25～29歳	30～34歳	35～39歳	40～44歳	45～49歳	50～54歳	55～59歳	60～64歳	65～69歳	70歳以上					
RSウイルス感染症	0.01																				0.01
咽頭結膜熱		0.02	0.11	0.01	0.01		0.01	0.01	0.02												0.20
A群溶血性レンサ球菌咽頭炎		0.01	0.01	0.04	0.10	0.07	0.12		0.06	0.03	0.01	0.06	0.02	0.06							0.60
感染性胃腸炎	0.01	0.04	0.18	0.10	0.06	0.08	0.08	0.08	0.03	0.08	0.02	0.07	0.02	0.10							0.96
水痘	0.01	0.01				0.01	0.02	0.01				0.02	0.01								0.10
手足口病	0.01																				0.01
伝染性紅斑			0.01	0.01	0.02	0.02	0.04	0.02	0.01												0.15
突発性発しん		0.06	0.13	0.01	0.01	0.01															0.22
ヘルパンギーナ																					
流行性耳下腺炎											0.01										0.01
インフルエンザ															0.01						0.01
急性出血性結膜炎																					
流行性角結膜炎															0.05					0.05	0.09
クラミジア肺炎(オウム病は除く)																					
細菌性髄膜炎												0.10									0.10
マイコプラズマ肺炎							0.10														0.10
無菌性髄膜炎																					
感染性胃腸炎(病原体がロタウイルスであるものに限る。)																					











定点種別	県内定点数	届出対象感染症
小児科	89	RSウイルス感染症、咽頭結膜熱、A群溶血性レンサ球菌咽頭炎、感染性胃腸炎、水痘、手足口病、伝染性紅斑、突発性発しん、百日咳、ヘルパンギーナ、流行性耳下腺炎、インフルエンザ
内科	50	インフルエンザ
眼科	22	急性出血性結膜炎、流行性角結膜炎
基幹	10	クラミジア肺炎(オウム病を除く)、細菌性髄膜炎、マイコプラズマ肺炎、無菌性髄膜炎、感染性胃腸炎(病原体がロタウイルスであるものに限る。)

## 定点把握感染症(月報)集計表(届出数)

2020年 3 月

	静岡県							全国				
	10月	11月	12月	1月	2月	今月	計	12月	1月	2月	今月	計
性器クラミジア感染症	42	47	43	32	41	47	252	2,283	2,416	2,321	2,378	9,398
性器ヘルペスウイルス感染症	15	19	18	14	11	19	96	793	799	747	743	3,082
尖圭コンジローマ	15	15	9	13	4	11	67	478	510	431	482	1,901
淋菌感染症	8	12	8	14	9	12	63	674	778	635	591	2,678
性器クラミジア感染症(男)	12	14	13	10	14	13	76	1,164	1,251	1,198	1,227	4,840
性器クラミジア感染症(女)	30	33	30	22	27	34	176	1,119	1,165	1,123	1,151	4,558
性器ヘルペスウイルス感染症(男)	7	5	10	6	6	9	43	324	333	272	280	1,209
性器ヘルペスウイルス感染症(女)	8	14	8	8	5	10	53	469	466	475	463	1,873
尖圭コンジローマ(男)	8	8	1	10	3	6	36	296	321	263	321	1,201
尖圭コンジローマ(女)	7	7	8	3	1	5	31	182	189	168	161	700
淋菌感染症(男)	3	5	7	10	8	7	40	538	597	486	475	2,096
淋菌感染症(女)	5	7	1	4	1	5	23	136	181	149	116	582
ペニシリン耐性肺炎球菌感染症					1		1	142	122	101	115	480
メチシリン耐性黄色ブドウ球菌感染症	23	23	29	18	26	24	143	1,294	1,349	1,267	1,216	5,126
薬剤耐性緑膿菌感染症		5		1			6	7	11	8	12	38

定点種別	県内定点数	届出対象感染症
性感染症	30	性器クラミジア感染症、性器ヘルペスウイルス感染症、尖形コンジローマ、淋菌感染症
基幹	10	ペニシリン耐性肺炎球菌感染症、メチシリン耐性黄色ブドウ球菌感染症、薬剤耐性緑膿菌感染症



# 定点把握感染症(月報)集計表(定点当り)

2020年 3 月

	静岡県						全国			
	10月	11月	12月	1月	2月	今月	12月	1月	2月	今月
性器クラミジア感染症	1.40	1.57	1.43	1.07	1.37	1.57	2.33	2.47	2.36	2.45
性器ヘルペスウイルス感染症	0.50	0.63	0.60	0.47	0.37	0.63	0.81	0.82	0.76	0.76
尖圭コンジローマ	0.50	0.50	0.30	0.43	0.13	0.37	0.49	0.52	0.44	0.50
淋菌感染症	0.27	0.40	0.27	0.47	0.30	0.40	0.69	0.79	0.65	0.61
性器クラミジア感染症(男)	0.40	0.47	0.43	0.33	0.47	0.43	1.19	1.28	1.22	1.26
性器クラミジア感染症(女)	1.00	1.10	1.00	0.73	0.90	1.13	1.14	1.19	1.14	1.18
性器ヘルペスウイルス感染症(男)	0.23	0.17	0.33	0.20	0.20	0.30	0.33	0.34	0.28	0.29
性器ヘルペスウイルス感染症(女)	0.27	0.47	0.27	0.27	0.17	0.33	0.48	0.48	0.48	0.48
尖圭コンジローマ(男)	0.27	0.27	0.03	0.33	0.10	0.20	0.30	0.33	0.27	0.33
尖圭コンジローマ(女)	0.23	0.23	0.27	0.10	0.03	0.17	0.19	0.19	0.17	0.17
淋菌感染症(男)	0.10	0.17	0.23	9.00	0.27	0.23	0.55	0.61	0.49	0.49
淋菌感染症(女)	0.17	0.23	0.03	0.13	0.03	0.17	0.14	0.18	0.15	0.12
ペニシリン耐性肺炎球菌感染症					0.10		0.30	0.25	0.21	0.24
メチシリン耐性黄色ブドウ球菌感染症	2.30	2.30	2.90	1.80	2.60	2.40	2.70	2.82	2.65	2.55
薬剤耐性緑膿菌感染症		0.50		0.10			0.01	0.02	0.02	0.03

定点種別	県内定点数	届出対象感染症
性感染症	30	性器クラミジア感染症、性器ヘルペスウイルス感染症、尖圭コンジローマ、淋菌感染症
基幹	10	ペニシリン耐性肺炎球菌感染症、メチシリン耐性黄色ブドウ球菌感染症、薬剤耐性緑膿菌感染症

2020年 3 月

保健所名	性器クラミジア感染症		性器ヘルペスウイルス感染症		尖圭コンジローマ		淋菌感染症	
	罹患数	定点当り	罹患数	定点当り	罹患数	定点当り	罹患数	定点当り
総数	47	1.57	19	0.63	11	0.37	12	0.40
賀茂								
熱海	1	1.00					1	1.00
東部	6	1.20			1	0.20		
御殿場								
富士	6	2.00	1	0.33	1	0.33	4	1.33
静岡市	14	2.33	4	0.67	5	0.83	4	0.67
中部	7	1.75	6	1.50	2	0.50	1	0.25
西部	11	2.20	4	0.80	1	0.20	1	0.20
浜松市	2	0.40	4	0.80	1	0.20	1	0.20

保健所名	ペニシリン耐性肺炎球菌感染症		メチシリン耐性黄色ブドウ球菌感染症		薬剤耐性緑膿菌感染症	
	罹患数	定点当り	罹患数	定点当り	罹患数	定点当り
総数	0		24	2.40	0	
賀茂			5	5.00		
熱海			1	1.00		
東部			2	2.00		
御殿場						
富士			1	1.00		
静岡市			4	2.00		
中部			1	1.00		
西部			4	4.00		
浜松市			6	3.00		

保健所名	定点(指定届出機関)数	
	性感染症	基幹
総数	30	10
賀茂	-	1
熱海	1	1
東部	5	1
御殿場	1	-
富士	3	1
静岡市	6	2
中部	4	1
西部	5	1
浜松市	5	2

\* 薬剤耐性アシネトバクター感染症は、平成26年9月19日から全数把握の対象となりました。

定点把握感染症(月報)年齢階級別集計表(届出数)

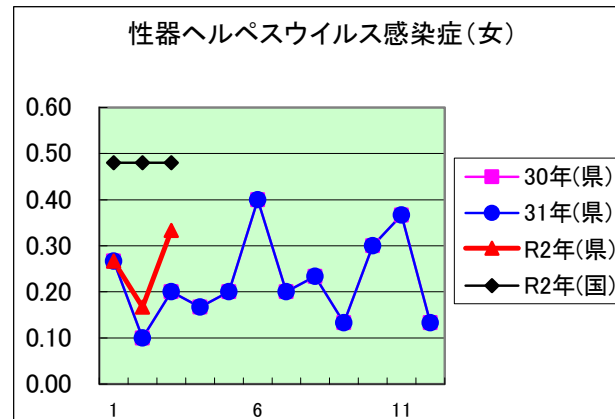
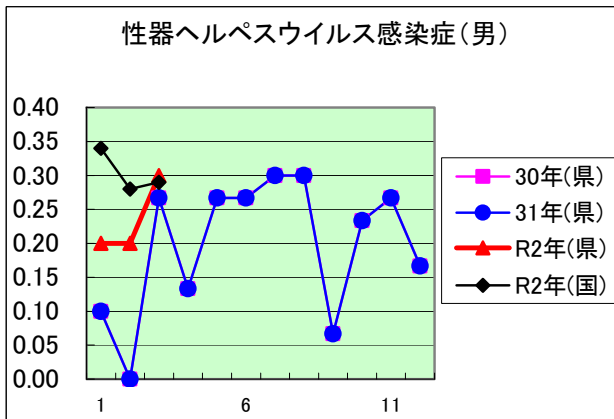
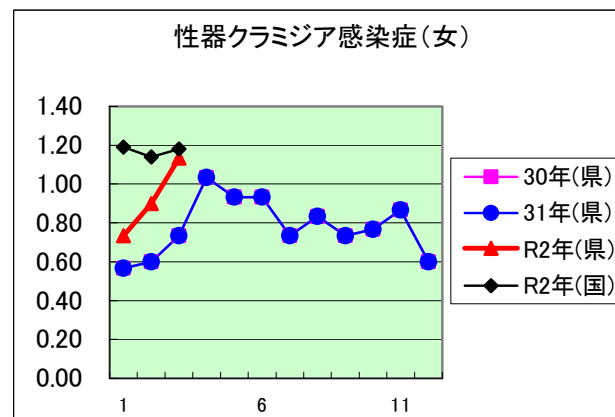
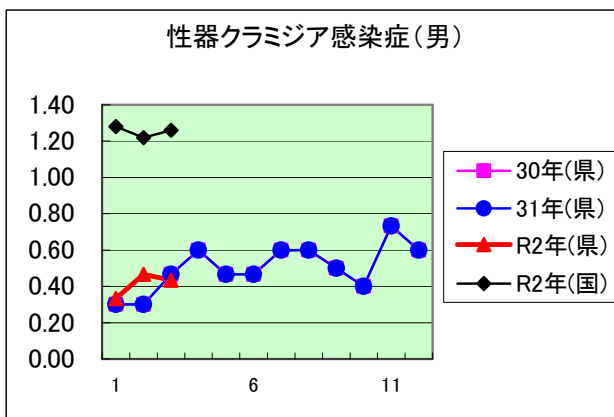
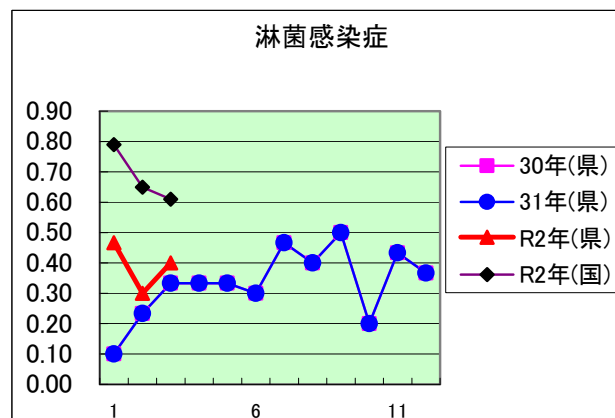
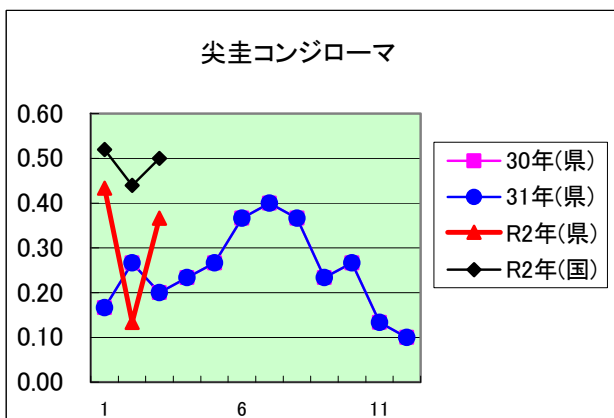
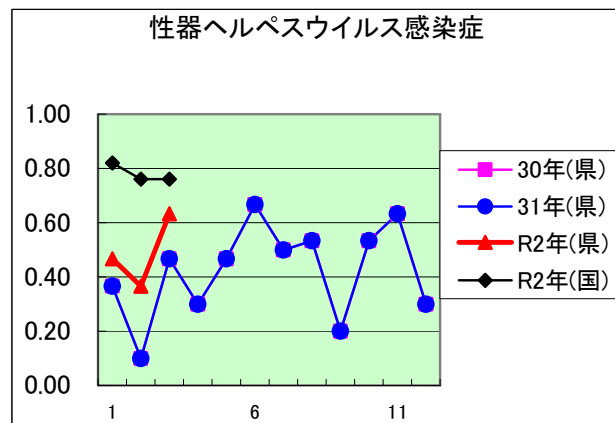
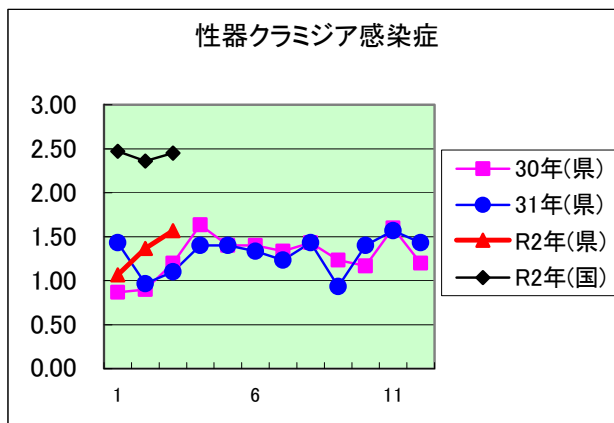
2020年 3 月

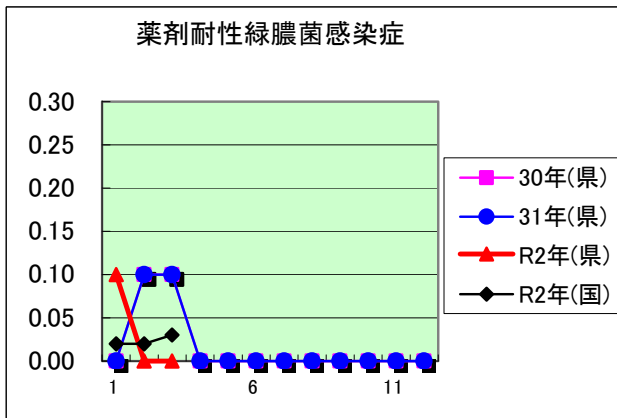
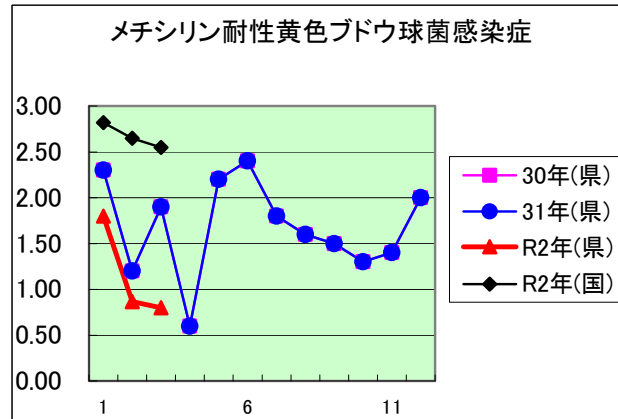
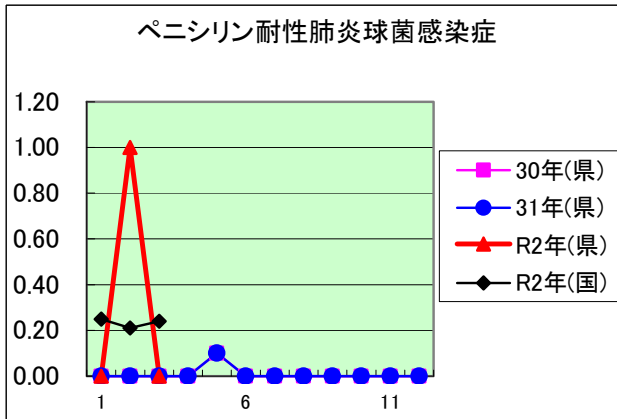
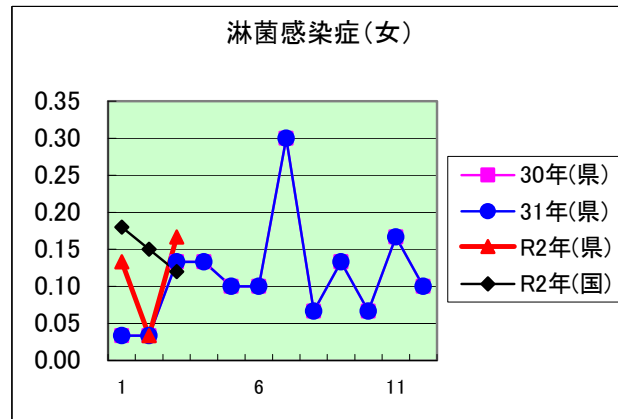
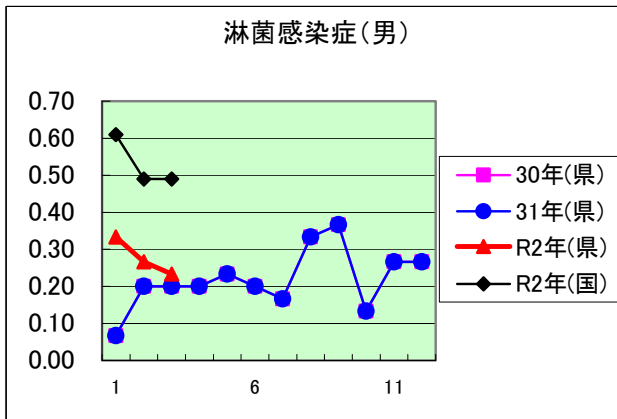
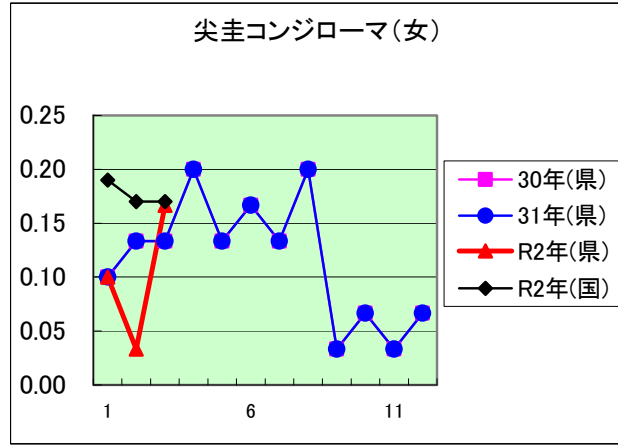
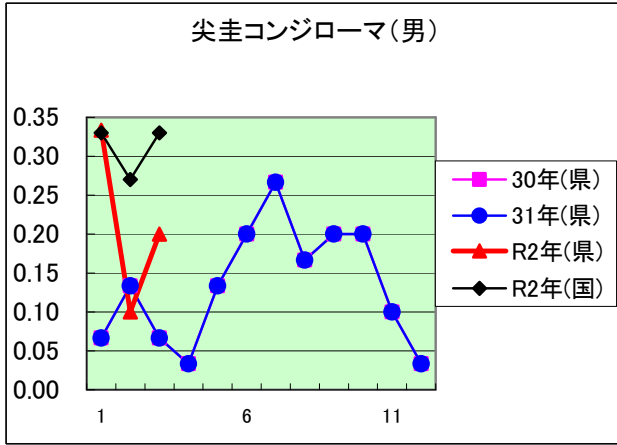
年齢階級区分	0歳	1～4歳	5～9歳	10～14歳	15～19歳	20～24歳	25～29歳	30～34歳	35～39歳	40～44歳	45～49歳	50～54歳	55～59歳	60～64歳	65～69歳	70歳以上	計
性器クラミジア感染症					5	12	12	7	5	2		1	2	1			47
性器ヘルペスウイルス感染症						1	3	2	5	1	3	3			1	-	19
尖圭コンジローマ						1	3	2	1	2			2				11
淋菌感染症					1	3	2	1	2		1	2					12
性器クラミジア感染症(男)						4	2	3	1	2				1			13
性器クラミジア感染症(女)					5	8	10	4	4			1	2				34
性器ヘルペスウイルス感染症(男)						1	2	1	2	1	2	1					10
性器ヘルペスウイルス感染症(女)							1	1	3		1	2			1		9
尖圭コンジローマ(男)								1	1	2				2			6
尖圭コンジローマ(女)						1	3	1									5
淋菌感染症(男)							2		2		1	2					7
淋菌感染症(女)					1	3		1									5
ペニシリン耐性肺炎球菌感染症																	
メチシリン耐性黄色ブドウ球菌感染症					1			1							4	18	24
薬剤耐性緑膿菌感染症																	

定点把握感染症(月報)年齢階級別集計表(定点当り)

2020年 3 月

年齢階級区分	0歳	1～4歳	5～9歳	10～14歳	15～19歳	20～24歳	25～29歳	30～34歳	35～39歳	40～44歳	45～49歳	50～54歳	55～59歳	60～64歳	65～69歳	70歳以上	計
性器クラミジア感染症					0.17	0.40	0.40	0.23	0.17	0.07		0.03	0.07	0.03			1.57
性器ヘルペスウイルス感染症						0.03	0.10	0.07	0.17	0.03	0.10	0.10			0.03	#VALUE!	#VALUE!
尖圭コンジローマ						0.03	0.10	0.07	0.03	0.07			0.07				0.37
淋菌感染症					0.03	0.10	0.07	0.03	0.07		0.03	0.07					0.40
性器クラミジア感染症(男)						0.13	0.07	0.10	0.03	0.07				0.03			0.43
性器クラミジア感染症(女)					0.17	0.27	0.33	0.13	0.13			0.03	0.07				1.13
性器ヘルペスウイルス感染症(男)						0.03	0.07	0.03	0.07	0.03	0.07	0.03					0.33
性器ヘルペスウイルス感染症(女)							0.03	0.03	0.10		0.03	0.07			0.03		0.30
尖圭コンジローマ(男)								0.03	0.03	0.07				0.07			0.20
尖圭コンジローマ(女)						0.03	0.10	0.03									0.17
淋菌感染症(男)							0.07		0.07		0.03	0.07					0.23
淋菌感染症(女)					0.03	0.10		0.03									0.17
ペニシリン耐性肺炎球菌感染症																	
メチシリン耐性黄色ブドウ球菌感染症					0.10			0.10							0.40	1.80	2.40
薬剤耐性緑膿菌感染症																	





定点種別	県内定点数	届出対象感染症
性感染症	30	性器クラミジア感染症、性器ヘルペスウイルス感染症、尖圭コンジローマ、淋菌感染症
基幹	10	ペニシリン耐性肺炎球菌感染症、メチシリン耐性黄色ブドウ球菌感染症、薬剤耐性アシネトバクター感染症、薬剤耐性緑膿菌感染症

新型コロナウイルスに関するPCR検査状況等（令和2年5月8日時点）

