

感染症の予防及び感染症の患者に対する医療に関する法律 感染症発生動向調査 感染症週報

静岡県環境衛生科学研究所感染症情報センター／静岡県健康福祉部疾病対策課

目次

- | | | |
|---|--------------------------|---------|
| ★ | 発生動向総覧 | P 1～2 |
| ★ | 感染症発生動向警報システムによる保健所の警報状況 | P 2 |
| ★ | 指定届出機関からの特記事項欄コメント | P 3 |
| ★ | 全数把握感染症集計表 | P 4 |
| ★ | 定点把握感染症集計表 | P 5～9 |
| ★ | 定点把握感染症推移グラフ | P 10～14 |
| ★ | 定点把握感染症集計表（月報） | P 15～18 |
| ★ | 定点把握感染症推移グラフ（月報） | P 19～20 |
| ★ | 新型コロナウイルスのPCR検査等の状況 | P 21 |



発生動向総覧

《第31週コメント》 8月6日集計分

新型コロナウイルス感染症が25例報告ありました（2020年計137件）。

◆全数届出の感染症

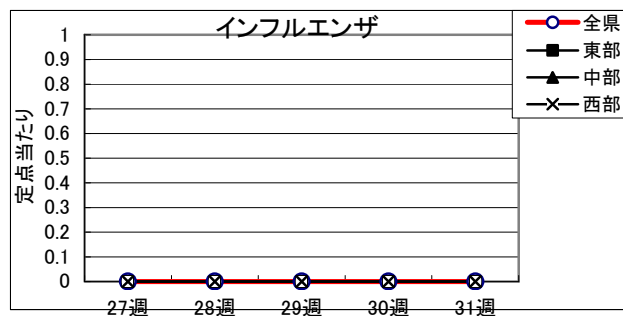
- 1 類感染症 報告なし
- 2 類感染症 結核（御殿場（1）、中部（2）、西部（1）、浜松市（4））
- 3 類感染症 腸管出血性大腸菌感染症（浜松市（1））
- 4 類感染症 日本紅斑熱（賀茂（1））、レジオネラ症（賀茂（1）、東部（2）、中部（1））
- 5 類感染症 クロイツフェルト・ヤコブ病（浜松市（1））、カルバペネム耐性腸内細菌科細菌感染症（東部（1））、劇症型溶血性レンサ球菌感染症（富士（1））

指定感染症 新型コロナウイルス（熱海（10）、東部（6）、中部（4）、西部（5））

◆ 定点把握の対象となる5類感染症報対象のもの

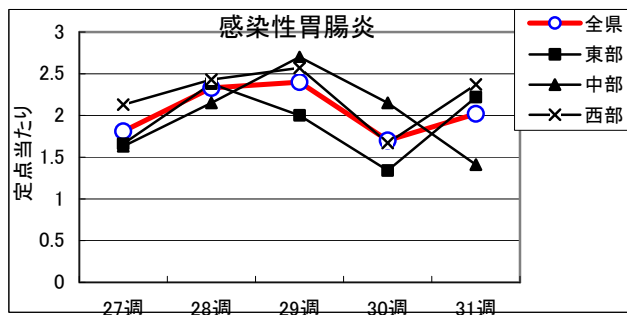
インフルエンザ

全県での罹患数0、県下全ての地区で患者の発生が認められなかった。患者は23週から連続発生なし。



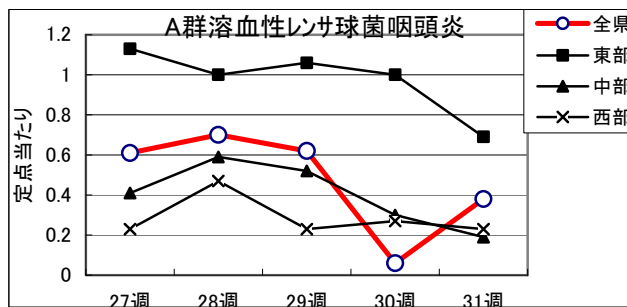
感染性胃腸炎

全県で罹患数180、定点当たり2.02の患者発生があり、前週より増加。
東部地区で定点当たり2.22
中部地区で定点当たり1.41
西部地区で定点当たり2.37の患者発生あり。



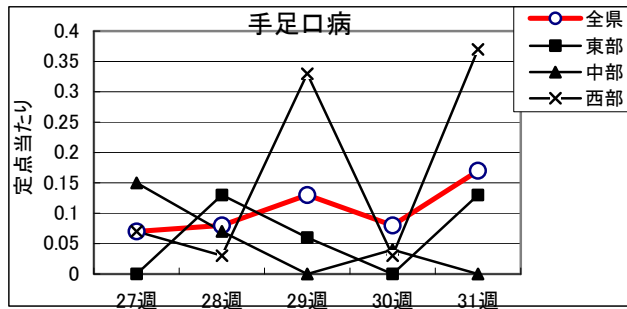
A群溶血性レンサ球菌

全県で罹患数34、定点当たり0.38で前週より減少。
東部地区で定点当たり0.69、
中部地区で定点当たり0.19、
西部地区で定点当たり0.23の患者発生あり。



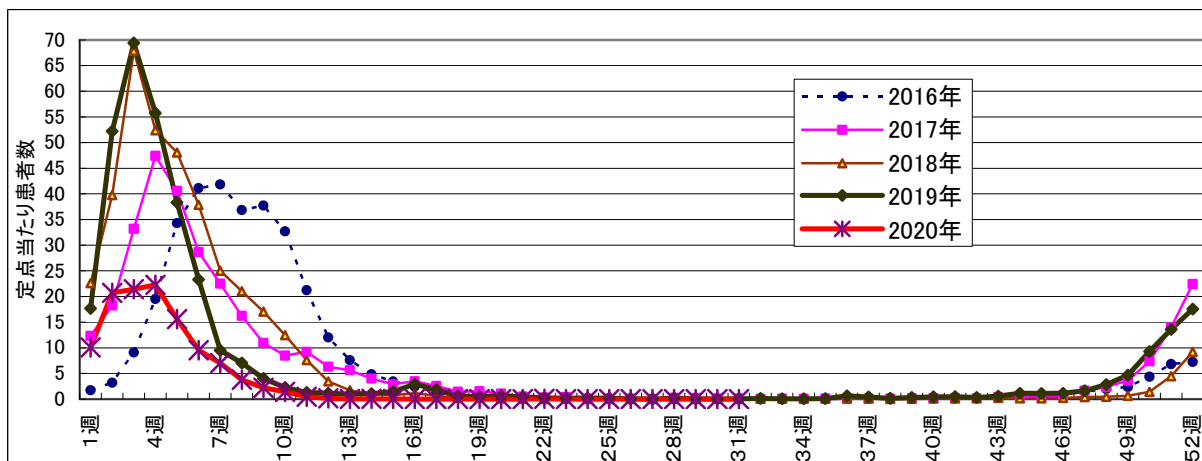
手足口病

全県で罹患数15、定点当たり0.17で前週より増加。
 東部地区で定点当たり0.13、西部地区で0.37の患者発生あり。中部地区での患者発生はなし。



- ・麻疹、風疹ともに全県で発生なし。
- ・水痘は、定点当たり東部地区で0.06、中部地区で0.07、西部地区で0.07の患者発生あり。
- ・咽頭結膜熱は、定点当たり東部地区で0.03、中部地区で0.15、西部地区で0.13の患者発生あり。
- ・伝染性紅斑は、定点当たり東部地区で0.03、西部地区で0.07の患者発生あり。中部地区では患者発生なし。
- ・RSウイルス感染症は、全県で患者発生なし。
- ・流行性角結膜炎は、定点当たり東部地区で0.43、中部地区で0.13、西部地区で0.29の患者発生あり。
- ・マイコプラズマ肺炎は、定点当たり患者発生は西部地区での0.33のみ。東部及び中部地区での患者発生はなし。

インフルエンザ罹患数推移



静岡県環境衛生科学研究所におけるインフルエンザウイルス検出状況 (検体採取日: 令和1年9月2日～令和2年2月26日)

	A/H1 pdm09	A/H3	B/山形 系統	B/Victoria 系統
令和1年9月	9	0	0	0
令和1年10月	1	0	0	0
令和1年11月	3	0	0	0
令和1年12月	12	0	0	0
令和2年1月	21	0	0	1
令和2年2月	14	0	0	2
計	60	0	0	3

◆ 感染症発生動向警報システムによる保健所の警報状況

警報 なし
 注意報 なし



指定届出機関からの特記事項欄コメント

感染症第31週（7月27日～8月2日）

よざ小児科医院（沼津市）「E col:06VT(-) 1名（2歳女兒）」

静岡県の感染症週報は、疾病対策課ホームページでご覧いただけます。

<http://www.pref.shizuoka.jp/kousei/ko-420a/center.html>

疾患名	区分	静岡県							全国				
		26週	27週	28週	29週	30週	今週	年累計	28週	29週	30週	今週	年累計
エボラ出血熱													
クリミア・コンゴ出血熱													
痘そう													
南米出血熱													
ペスト													
マールブルグ病													
ラッサ熱													
急性灰白髄炎													
結核		9	7	4	7	3	8	273	273	256	172	241	9,968
ジフテリア													
重症急性呼吸器症候群(SARS)													
中東呼吸器症候群(MERS)													
鳥インフルエンザH5N1													
鳥インフルエンザH7N9													
新型コロナウイルス			2	5	11	3	25	137	1,560	2,291	2,475	3,591	30,013
コレラ												1	1
細菌性赤痢								1	1			1	55
腸管出血性大腸菌感染症			1			1	1	14	66	108	82	85	1,240
腸チフス											1		19
パラチフス													7
E型肝炎								10	4	5	3	5	275
ウエストナイル熱(ウエストナイル脳炎を含む)													
A型肝炎								2	4	2		2	87
エキノコックス症													10
黄熱													
オウム病													4
オムスク出血熱													
回帰熱										1	1	1	7
キャサスル森林病													
Q熱													
狂犬病													1
コクシジオイデス症								1					3
サル痘													
ジカウイルス感染症													1
重症熱性血小板減少症候群										2	2	2	44
腎臓急性出血熱													
西部ウマ脳炎													
ダニ媒介脳炎													
炭疽													
テングニア熱													3
つつが虫病									2	1	1		107
デング熱								2					41
東部ウマ脳炎													
鳥インフルエンザ													
ニパウイルス感染症													
日本紅斑熱							1	4	11	11	3	6	143
日本脳炎													1
ハンタウイルス肺症候群													
Bウイルス病													
鼻疽													
ブルセラ症													1
ペネセラウマ脳炎													
ヘンドラウイルス感染症													
熱しんチフス													
ポツリヌス症										1	1		3
マラリア								1			1		14
野兔病													
ライム病									1	1		3	16
リッサウイルス感染症													
リフトバレー熱													
類鼻疽													
レジオネラ症		2	2	5	4	5	4	40	38	76	84	62	1,071
レプトスピラ症													1
ロッキー山紅斑熱													
アムール赤痢								8	10	10	5	8	358
ウイルス性肝炎(A型肝炎及びE型肝炎を除く)								5	3	3	1	2	148
カルバペネム耐性腸内細菌科細菌感染症		1	1				1	20	18	18	10	24	941
急性弛緩性麻痺									1			2	20
急性脳炎(ウエストナイル脳炎、日本脳炎等を除く)			1		1	1	14	4	7	3	7	352	
クリプトスポリジウム症									1				3
クロイツフェルト・ヤコブ病							1	3		3		2	87
劇症型溶血性レンサ球菌感染症				1			1	10	8	12	2	5	462
後天性免疫不全症候群			1		1		9	9	15	8	11	592	
ジアルジア症													15
侵襲性インフルエンザ菌感染症								1	1	2		2	182
侵襲性髄膜炎菌感染症													11
侵襲性肺炎球菌感染症					1		22	9	12	11	16	1,086	
水痘(入院例に限る)					1		11	5	1	1	4	216	
先天性風しん症候群													1
梅毒		2	3	3			67	64	55	33	64	3,323	
播種性クリプトコックス症							1	4	3	3	2	85	
破傷風					1		3		3	1	1	59	
バンコマイシン耐性黄色ブドウ球菌感染症													
バンコマイシン耐性腸球菌感染症							13			1	1	73	
百日咳			1				144	5	14	8	11	2,614	
風しん							2	1		1		85	
麻疹							1					12	
薬剤耐性アシネトバクター感染症										1		5	
新型コロナウイルス等感染症													

※医療機関から届出の追加や取り下げがあった場合、増減することがあります。

定点把握感染症集計表(届出数)

2020年 31 週

	静岡県							全国				
	26週	27週	28週	29週	30週	今週	計	28週	29週	30週	今週	計
RSウイルス感染症	1			2			3	43	52	42	56	193
咽頭結膜熱	7	2	8	12	10	9	48	501	560	517	630	2,208
A群溶血性レンサ球菌咽頭炎	76	54	62	55	48	34	329	3,130	2,976	2,226	2,229	10,561
感染性胃腸炎	186	161	207	214	151	180	1,099	6,862	7,127	5,478	6,701	26,168
水痘	4	10	8	8	8	6	44	383	320	343	361	1,407
手足口病	6	6	7	12	7	15	53	436	385	378	479	1,678
伝染性紅斑		3		2	2	3	10	59	52	56	57	224
突発性発しん	49	35	43	37	32	51	247	1,787	1,709	1,543	1,665	6,704
ヘルパンギーナ	5	2		1	2	2	12	725	1,096	1,260	1,449	4,530
流行性耳下腺炎	9	8	11	7	6	9	50	189	180	140	203	712
インフルエンザ								9	3	4	8	24
急性出血性結膜炎								8	4	4	2	18
流行性角結膜炎	3	2	7	6	3	6	27	130	132	110	164	536
クラミジア肺炎(オウム病は除く)								1	1	1	1	4
細菌性髄膜炎				1			1	9	5	3	6	23
マイコプラズマ肺炎					2	1	3	25	24	29	38	116
無菌性髄膜炎	1	1					2	9	11	10	4	34
感染性胃腸炎(病原体がロタウイルスであるものに限る。)								2	1		1	4

定点種別	県内定点数	届出対象感染症
小児科	89	RSウイルス感染症、咽頭結膜熱、A群溶血性レンサ球菌咽頭炎、感染性胃腸炎、水痘、手足口病、伝染性紅斑、突発性発しん、ヘルパンギーナ、流行性耳下腺炎、インフルエンザ
内科	50	インフルエンザ
眼科	22	急性出血性結膜炎、流行性角結膜炎
基幹	10	クラミジア肺炎(オウム病は除く)、細菌性髄膜炎、マイコプラズマ肺炎、無菌性髄膜炎、感染性胃腸炎(病原体がロタウイルスであるものに限る。)

※小児科定点と内科定点はインフルエンザ定点を兼ねている。

定点把握感染症集計表(定点当り)

2020年 31 週

	静岡県						全国			
	第26週	第27週	第28週	第29週	第30週	今週	第28週	第29週	第30週	今週
RSウイルス感染症	0.01			0.02			0.01	0.02	0.01	0.02
咽頭結膜熱	0.08	0.02	0.09	0.13	0.11	0.10	0.16	0.18	0.11	0.02
A群溶血性レンサ球菌咽頭炎	0.85	0.61	0.70	0.62	0.54	0.38	0.99	0.94	0.54	0.71
感染性胃腸炎	2.09	1.81	2.33	2.40	1.70	2.02	2.17	2.25	1.74	2.12
水痘	0.04	0.11	0.09	0.09	0.09	0.07	0.12	0.10	0.11	0.11
手足口病	0.07	0.07	0.08	0.13	0.08	0.17	0.14	0.12	0.12	0.15
伝染性紅斑		0.03		0.02	0.02	0.03	0.02	0.02	0.02	0.02
突発性発しん	0.55	0.39	0.48	0.42	0.36	0.57	0.57	0.54	0.49	0.53
ヘルパンギーナ	0.06	0.02		0.01	0.02	0.02	0.23	0.35	0.40	0.46
流行性耳下腺炎	0.10	0.09	0.12	0.08	0.07	0.10	0.06	0.06	0.04	0.06
インフルエンザ										
急性出血性結膜炎							0.01	0.01	0.01	
流行性角結膜炎	0.14	0.09	0.32	0.27	0.14	0.27	0.19	0.19	0.16	0.24
クラミジア肺炎(オウム病は除く)										
細菌性髄膜炎				0.10			0.02	0.01	0.01	0.01
マイコプラズマ肺炎					0.20	0.10	0.05	0.05	0.06	0.08
無菌性髄膜炎	0.10	0.10					0.02	0.02	0.02	1.00
感染性胃腸炎(病原体がロタウイルスであるものに限る。)										

定点種別	県内定点数	届出対象感染症
小児科	89	RSウイルス感染症、咽頭結膜熱、A群溶血性レンサ球菌咽頭炎、感染性胃腸炎、水痘、手足口病、伝染性紅斑、突発性発しん、ヘルパンギーナ、流行性耳下腺炎、インフルエンザ
内科	50	インフルエンザ
眼科	22	急性出血性結膜炎、流行性角結膜炎
基幹	10	クラミジア肺炎(オウム病は除く)、細菌性髄膜炎、マイコプラズマ肺炎、無菌性髄膜炎、感染性胃腸炎(病原体がロタウイルスであるものに限る。)

※小児科定点と内科定点はインフルエンザ定点を兼ねている。

感染症 31 週

保健所名	RSウイルス感染症		咽頭結膜熱		A群溶血性 レンサ球菌咽頭炎		感染性胃腸炎		水痘	
	罹患数	定点当り	罹患数	定点当り	罹患数	定点当り	罹患数	定点当り	罹患数	定点当り
総数	0		9	0.10	34	0.38	180	2.02	6	0.07
賀茂							2	1.00		
熱海										
東部					5	0.38	26	2.00		
御殿場			1	0.25	15	3.75	20	5.00		
富士					2	0.22	23	2.56	2	0.22
静岡市			3	0.19	3	0.19	24	1.50		
中部			1	0.09	2	0.18	14	1.27	2	0.18
西部			4	0.33	2	0.17	37	3.08		
浜松市					5	0.28	34	1.89	2	0.11

保健所名	手足口病		伝染性紅斑		突発性発しん		百日咳 (全数報告)		ヘルパンギーナ	
	罹患数	定点当り	罹患数	定点当り	罹患数	定点当り	週計	累計	罹患数	定点当り
総数	15	0.17	3	0.03	51	0.57	0	144	2	0.02
賀茂								19		
熱海	2	1.00			1	0.25		4		
東部	1	0.08	1	0.08	6	0.46		20		
御殿場	1	0.25			4	1.00		37		
富士					7	0.78		7	2	0.22
静岡市					9	0.56		12		
中部					7	0.64		14		
西部	7	0.58	2	0.17	5	0.42		9		
浜松市	4	0.22			12	0.67		22		

保健所名	流行性耳下腺炎		インフルエンザ		麻しん (全数報告)		風しん (全数報告)		指定届出機関 (定点)数	
	罹患数	定点当り	罹患数	定点当り	週計	累計	週計	累計	小児科	内科
総数	9	0.10	0		0	1	0	2	89	50
賀茂						0		1	2	1
熱海	1	0.25				0		0	4	2
東部						0		0	13	7
御殿場	1	0.25				0		0	4	2
富士						0		0	9	6
静岡市						0		0	16	9
中部						1		0	11	6
西部	2	0.17				0		0	12	7
浜松市	5	0.28				0		1	18	10

*百日咳は、平成30年1月1日より五類(定点把握対象)から五類(全数把握対象)に変更されました。

感染症 31 週

保健所名	急性出血性結膜炎		流行性角結膜炎		クラミジア肺炎 (オウム病を除く)		細菌性髄膜炎		マイコプラズマ肺炎	
	罹患数	定点当り	罹患数	定点当り	罹患数	定点当り	罹患数	定点当り	罹患数	定点当り
総数	0		6	0.27	0		0		1	0.10
賀茂										
熱海										
東部										
御殿場										
富士			3	1.00						
静岡市			1	0.20						
中部										
西部										
浜松市			2	0.67					1	0.50

保健所名	無菌性髄膜炎		感染性胃腸炎 (病原体がロタウイルスであるものに限る。)	
	罹患数	定点当り	罹患数	定点当り
総数	0		0	
賀茂				
熱海				
東部				
御殿場				
富士				
静岡市				
中部				
西部				
浜松市				

指定届出機関 (定点)数	
眼科	基幹
22	7
—	
—	
4	1
—	
3	1
5	2
3	
4	1
3	2

*賀茂・熱海・御殿場の各保健所管内には眼科定点はありません。

*御殿場保健所管内には基幹定点はありません。

定点把握感染症年齢階級別集計表(届出数)

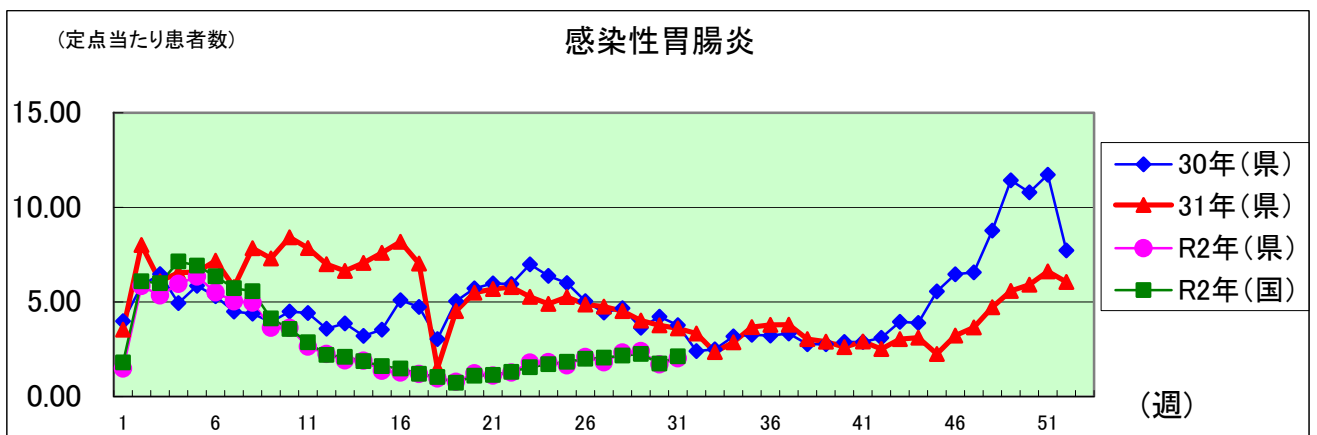
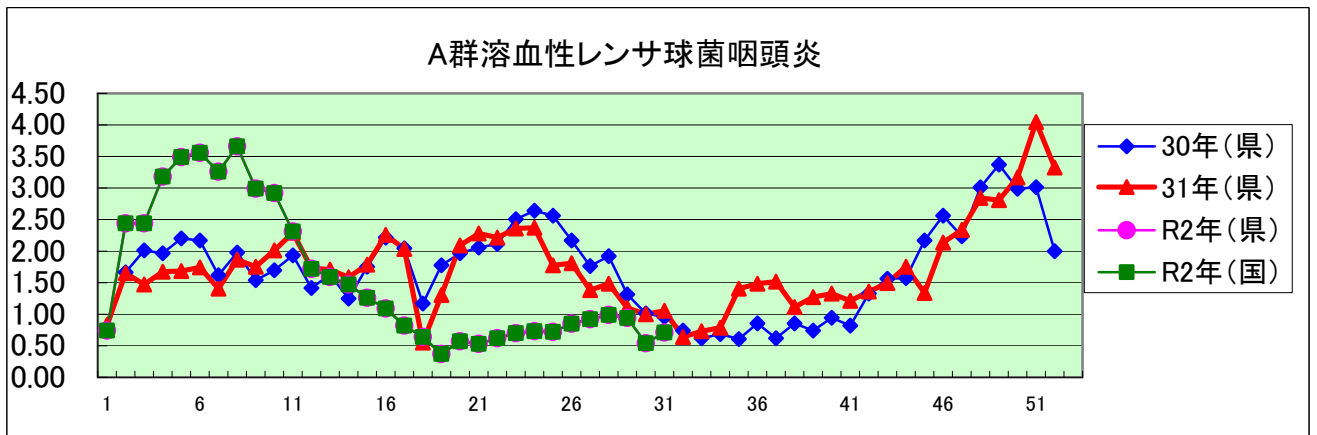
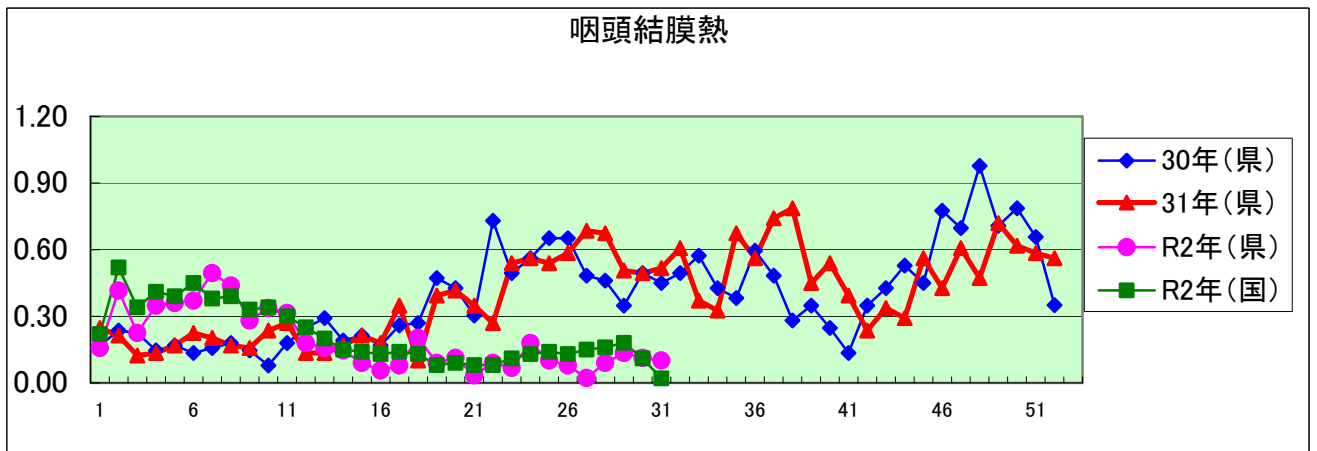
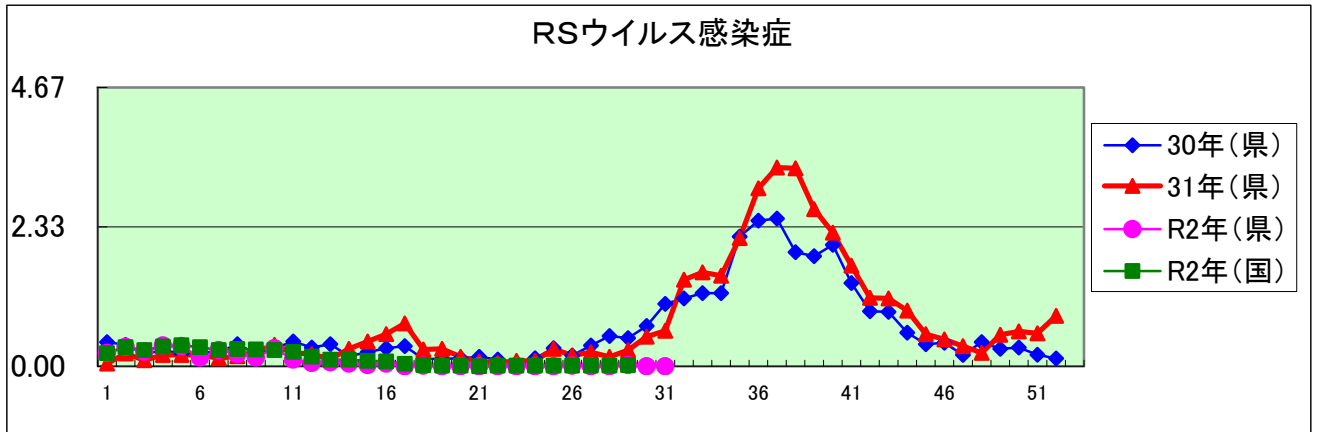
2020年 31 週

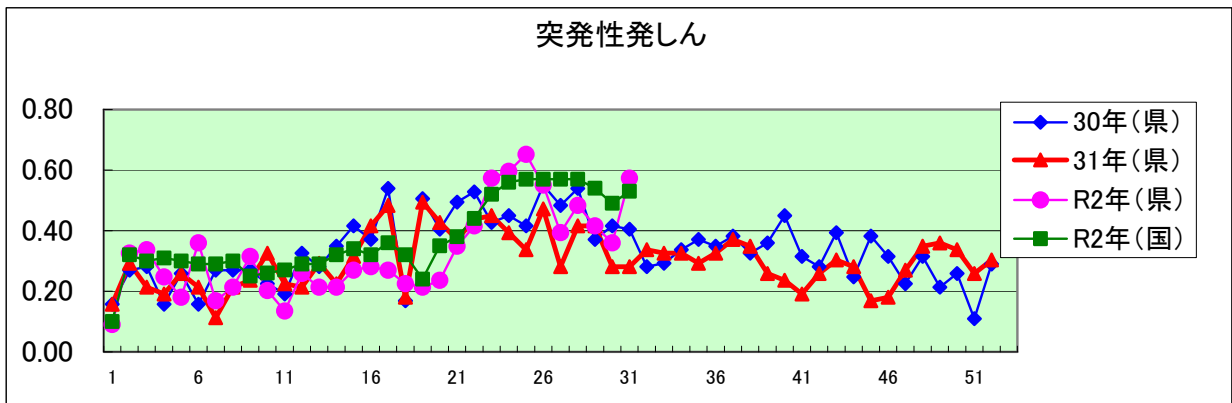
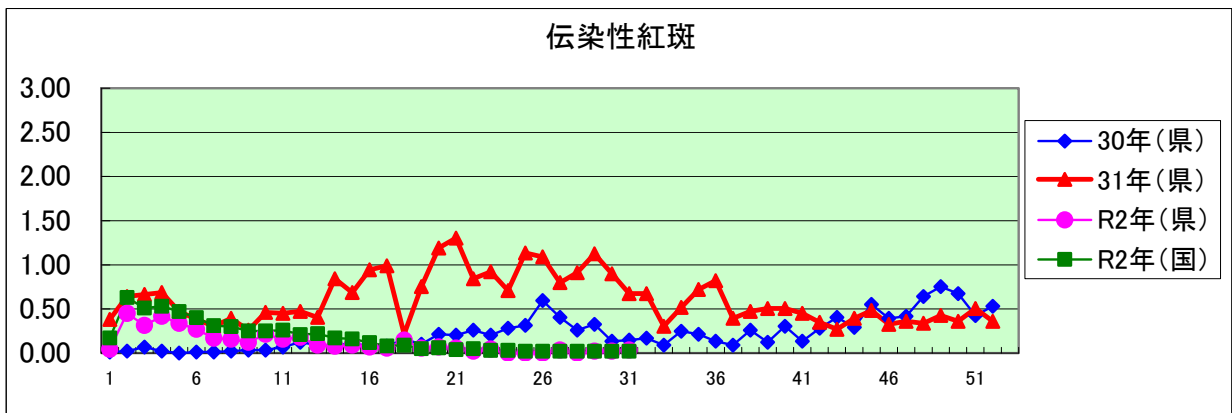
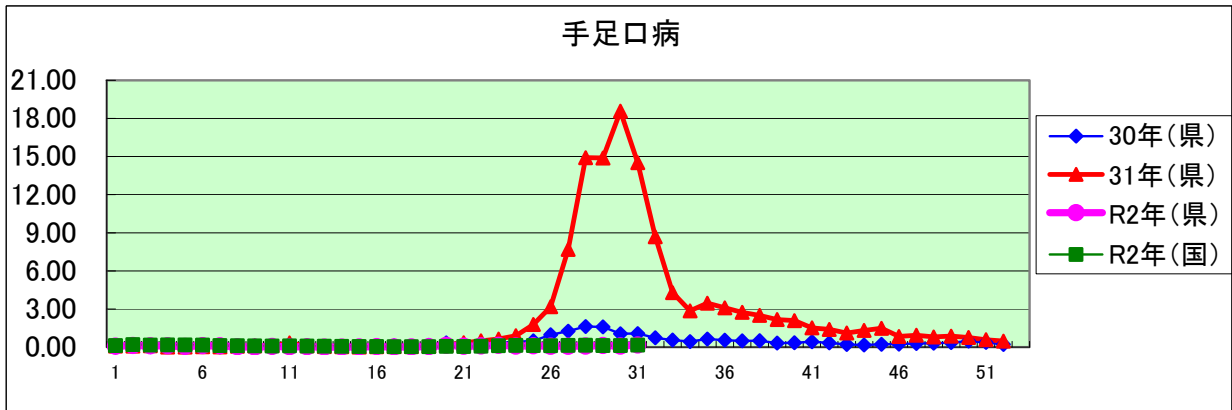
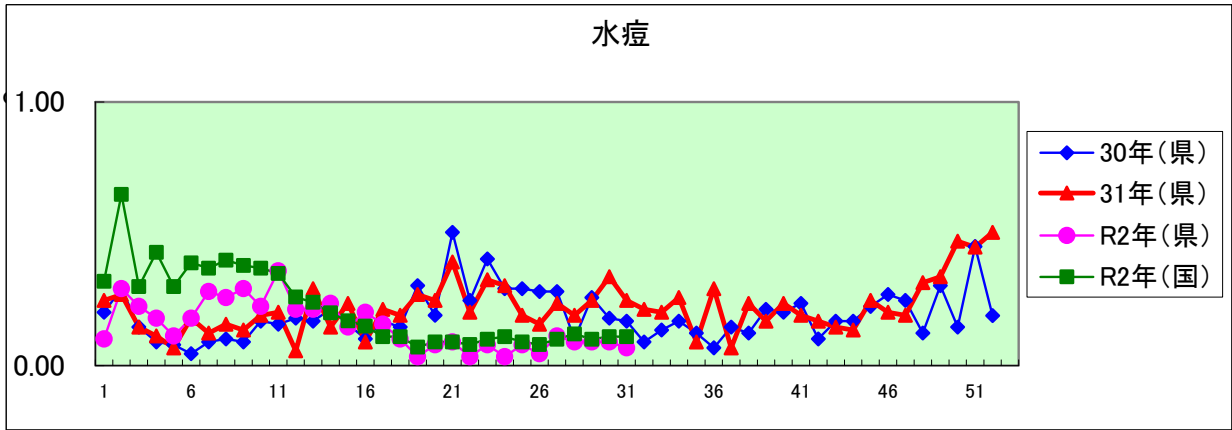
年齢階級区分	～5ヶ月	～11ヶ月	1歳	2歳	3歳	4歳	5歳	6歳	7歳	8歳	9歳	10～14歳	15～19歳	20～29歳	30～39歳	40～49歳	50～59歳	60～69歳	70～79歳	80歳以上	計
Ⅱ(小児科定点把握感染症分)	～5ヶ月	～11ヶ月	1歳	2歳	3歳	4歳	5歳	6歳	7歳	8歳	9歳	10～14歳	15～19歳	20歳以上							
Ⅲ(眼科定点把握感染症分)	～5ヶ月	～11ヶ月	1歳	2歳	3歳	4歳	5歳	6歳	7歳	8歳	9歳	10～14歳	15～19歳	20～29歳	30～39歳	40～49歳	50～59歳	60～69歳	70歳以上		
Ⅳ(基幹定点把握分)	0歳	1～4歳	5～9歳	10～14歳	15～19歳	20～24歳	25～29歳	30～34歳	35～39歳	40～44歳	45～49歳	50～54歳	55～59歳	60～64歳	65～69歳	70歳以上					
RSウイルス感染症																					
咽頭結膜熱		1	3	3				1							1						9
A群溶血性レンサ球菌咽頭炎			3	1	2	3	3	3	1	3	1	6	1	7							34
感染性胃腸炎		3	22	22	14	12	12	12	6	6	7	45	3	16							180
水痘		1	1				1	1			1	1									6
手足口病	1	4	3	3			2			1		1									15
伝染性紅斑		1			1				1												3
突発性発しん		17	27	3	2	2															51
ヘルパンギーナ					1							1									2
流行性耳下腺炎							1	2	1	2		2	1								9
インフルエンザ																					
急性出血性結膜炎																					
流行性角結膜炎					1									1	3				1		6
クラミジア肺炎(オウム病は除く)																					
細菌性髄膜炎																					
マイコプラズマ肺炎															1						1
無菌性髄膜炎																					
感染性胃腸炎(病原体がロタウイルスであるものに限る。)																					

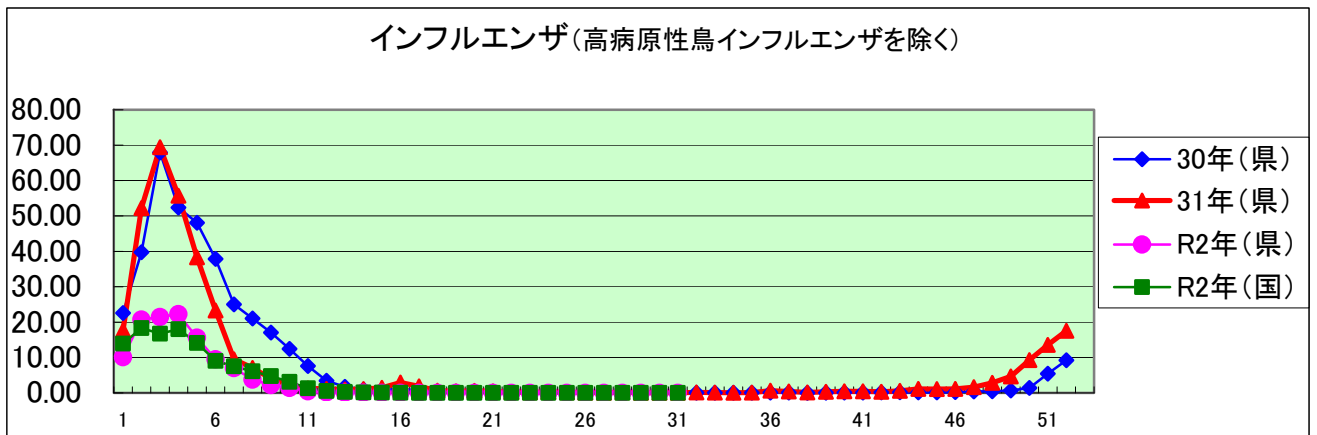
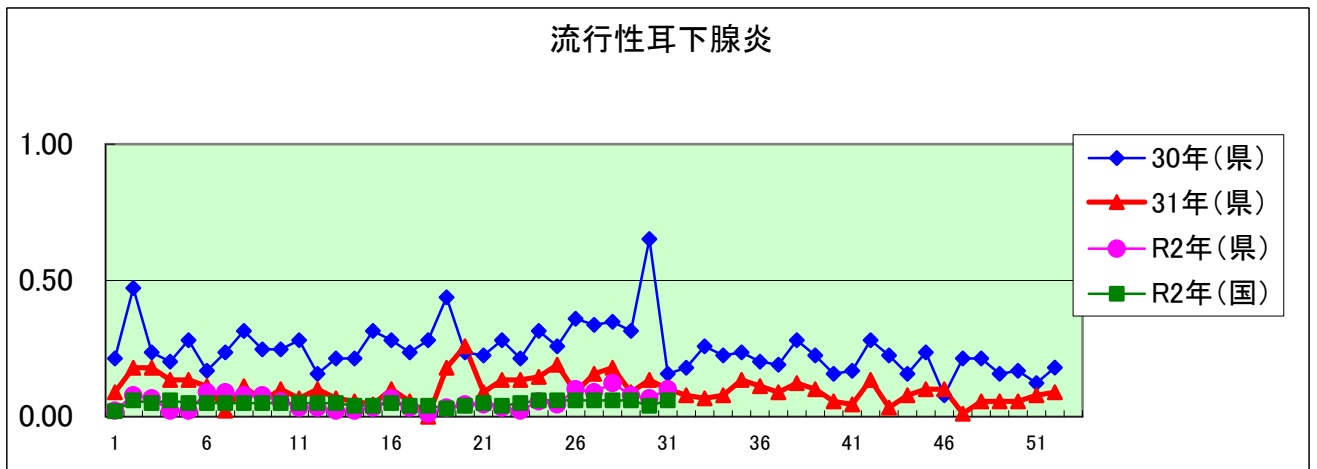
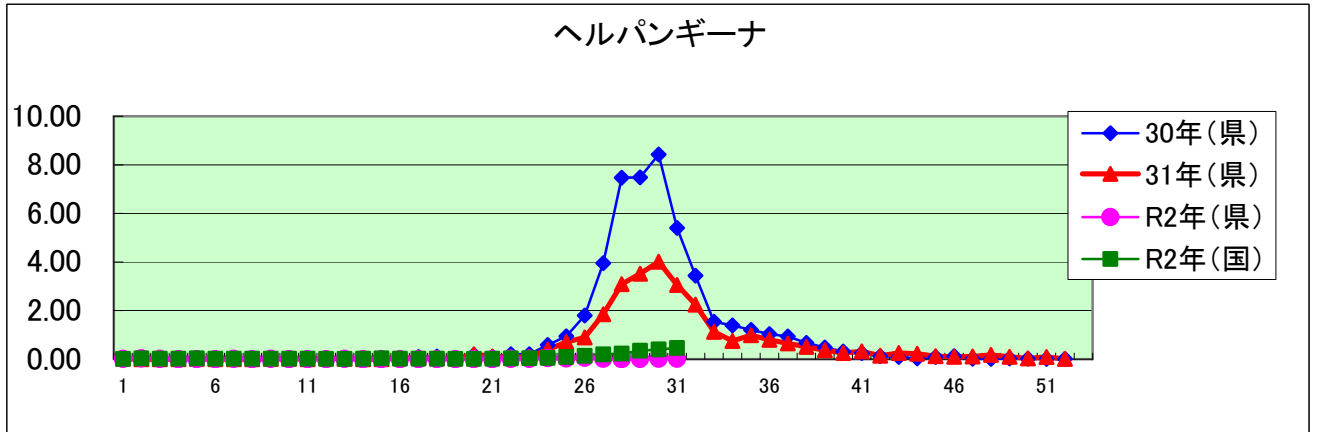
定点把握感染症年齢階級別集計表(定点当り)

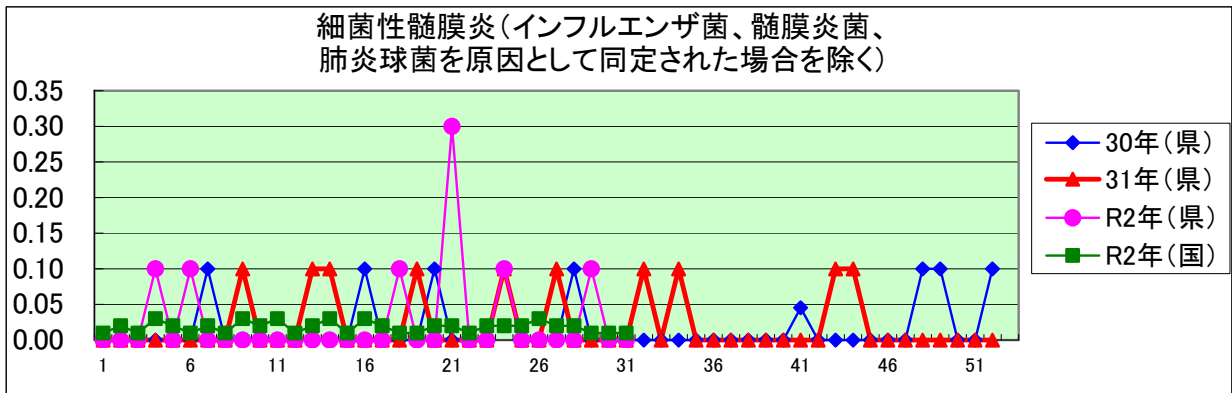
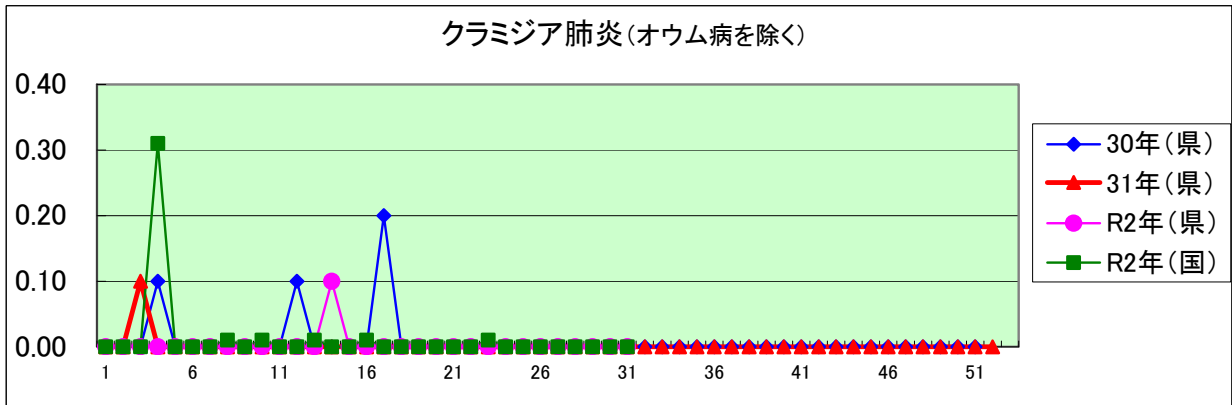
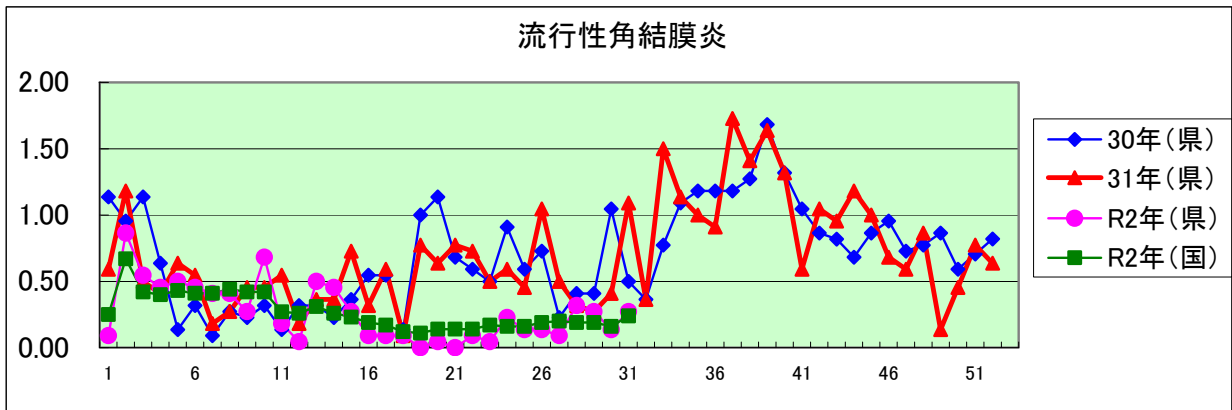
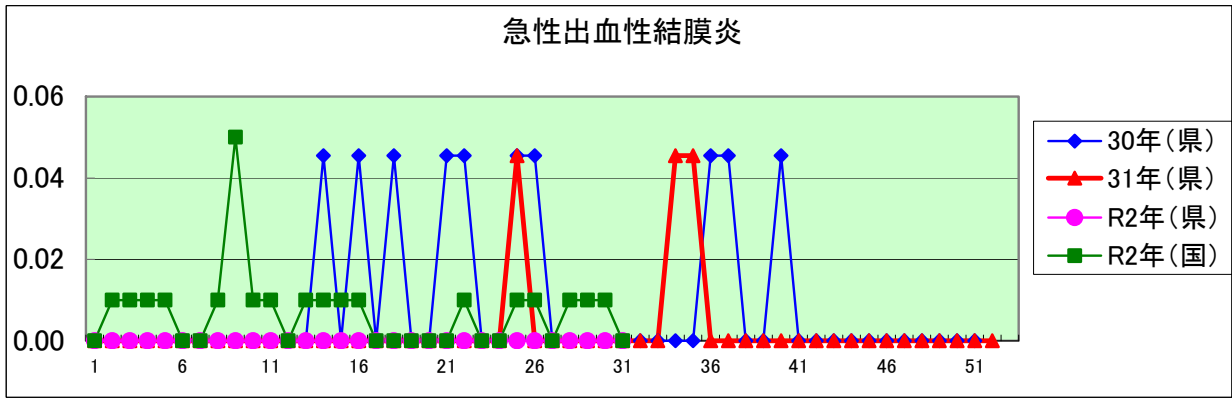
2020年 31 週

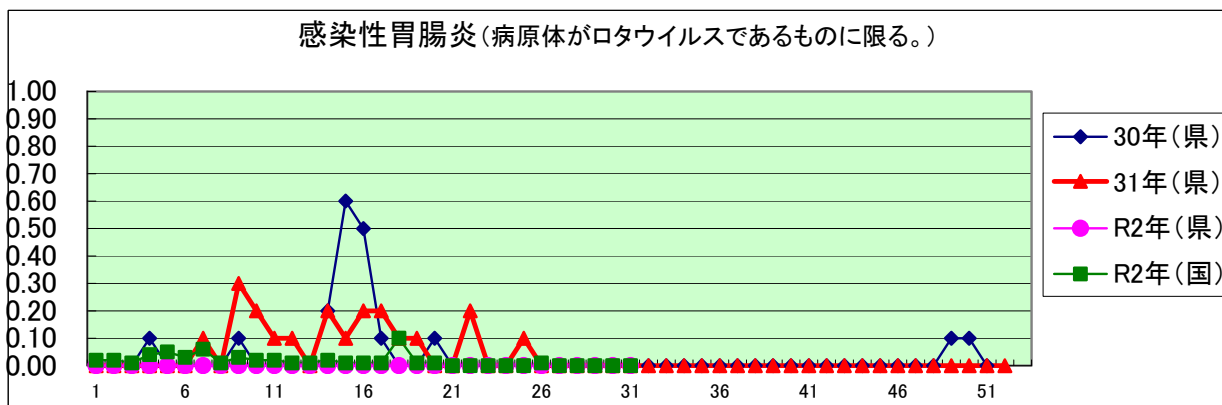
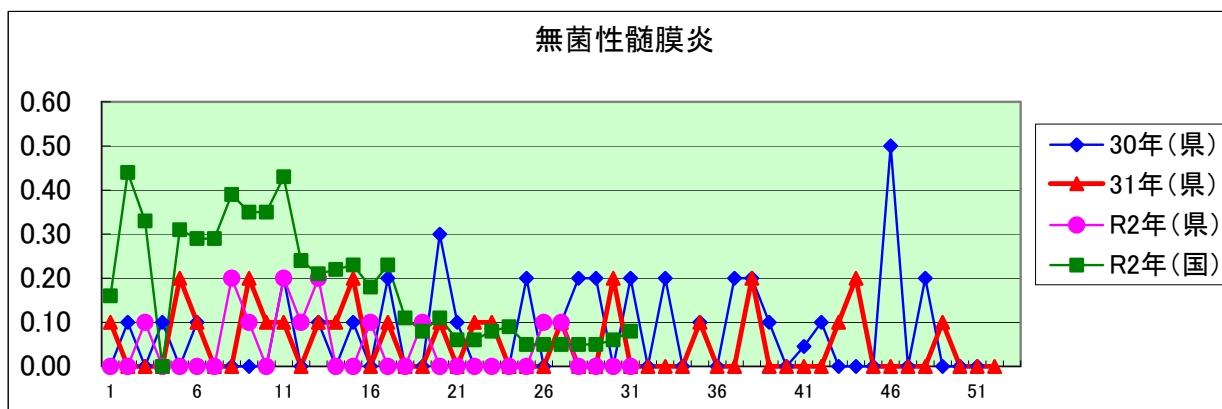
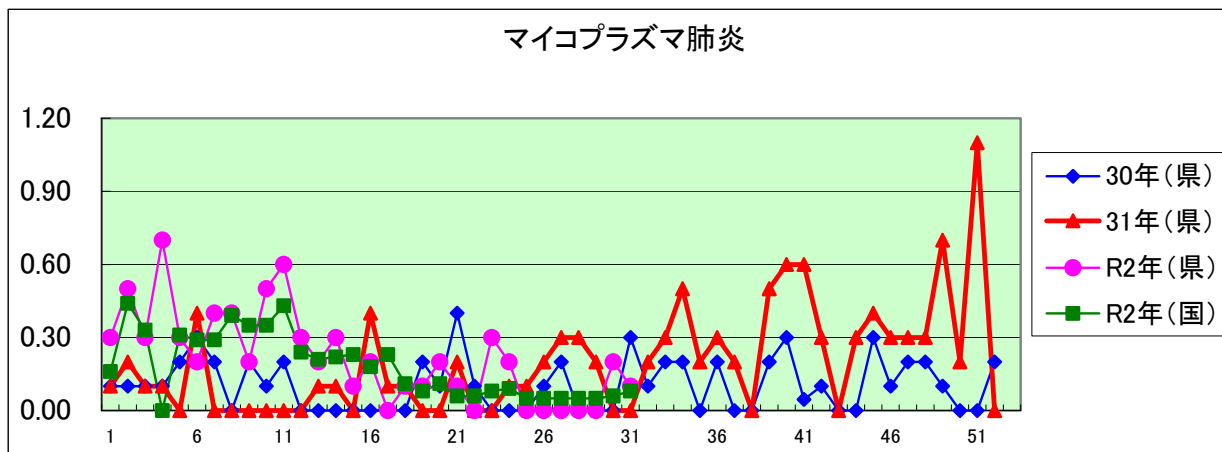
年齢階級区分	～6ヶ月	～12ヶ月	1歳	2歳	3歳	4歳	5歳	6歳	7歳	8歳	9歳	10～14歳	15～19歳	20～29歳	30～39歳	40～49歳	50～59歳	60～69歳	70～79歳	80歳以上	計
Ⅱ(小児科定点把握感染症分)	～6ヶ月	～12ヶ月	1歳	2歳	3歳	4歳	5歳	6歳	7歳	8歳	9歳	10～14歳	15～19歳	20歳以上							
Ⅲ(眼科定点把握感染症分)	～6ヶ月	～12ヶ月	1歳	2歳	3歳	4歳	5歳	6歳	7歳	8歳	9歳	10～14歳	15～19歳	20～29歳	30～39歳	40～49歳	50～59歳	60～69歳	70歳以上		
Ⅳ(基幹定点把握分)	0歳	1～4歳	5～9歳	10～14歳	15～19歳	20～24歳	25～29歳	30～34歳	35～39歳	40～44歳	45～49歳	50～54歳	55～59歳	60～64歳	65～69歳	70歳以上					
RSウイルス感染症																					
咽頭結膜熱		0.01	0.03	0.03				0.01						0.01							0.10
A群溶血性レンサ球菌咽頭炎			0.03	0.01	0.02	0.03	0.03	0.03	0.01	0.03	0.01	0.07	0.01	0.08							0.38
感染性胃腸炎		0.03	0.25	0.25	0.16	0.13	0.13	0.07	0.07	0.08	0.08	0.51	0.03	0.18							2.02
水痘		0.01	0.01				0.01	0.01			0.01	0.01									0.07
手足口病	0.01	0.04	0.03	0.03			0.02			0.01		0.01									0.17
伝染性紅斑		0.01		0.01					0.01												0.03
突発性発しん		0.19	0.30	0.03	0.02	0.02															0.57
ヘルパンギーナ				0.01								0.01									0.02
流行性耳下腺炎							0.01	0.02	0.01	0.02		0.02	0.01								0.10
インフルエンザ																					
急性出血性結膜炎																					
流行性角結膜炎					0.05									0.05	0.14			0.05			0.27
クラミジア肺炎(オウム病は除く)																					
細菌性髄膜炎																					
マイコプラズマ肺炎															0.10						0.10
無菌性髄膜炎																					
感染性胃腸炎(病原体がロタウイルスであるものに限る。)																					











定点種別	県内定点数	届出対象感染症
小児科	89	RSウイルス感染症、咽頭結膜熱、A群溶血性レンサ球菌咽頭炎、感染性胃腸炎、水痘、手足口病、伝染性紅斑、突発性発しん、百日咳、ヘルパンギーナ、流行性耳下腺炎、インフルエンザ
内科	50	インフルエンザ
眼科	22	急性出血性結膜炎、流行性角結膜炎
基幹	10	クラミジア肺炎(オウム病を除く)、細菌性髄膜炎、マイコプラズマ肺炎、無菌性髄膜炎、感染性胃腸炎(病原体がロタウイルスであるものに限る。)

定点把握感染症(月報)集計表(届出数)

2020年 6 月

	静岡県							全国				
	1月	2月	3月	4月	5月	今月	計	3月	4月	5月	今月	計
性器クラミジア感染症	32	41	47	36	48	55	259	2,378	2,195	2,168	2,320	9,061
性器ヘルペスウイルス感染症	14	11	19	15	15	15	89	743	741	605	802	2,891
尖圭コンジローマ	13	4	11	8	6	17	59	482	423	434	569	1,908
淋菌感染症	14	9	12	11	7	12	65	591	586	541	626	2,344
性器クラミジア感染症(男)	10	14	13	8	10	19	74	1,227	1,159	1,109	1,120	4,615
性器クラミジア感染症(女)	22	27	34	28	38	36	185	1,151	1,036	1,059	1,200	4,446
性器ヘルペスウイルス感染症(男)	6	6	9	8	5	2	36	280	281	216	284	1,061
性器ヘルペスウイルス感染症(女)	8	5	10	7	10	13	53	463	460	389	518	1,830
尖圭コンジローマ(男)	10	3	6	3	3	4	29	321	275	285	349	1,230
尖圭コンジローマ(女)	3	1	5	5	3	13	30	161	148	149	220	678
淋菌感染症(男)	10	8	7	5	2	9	41	475	438	418	492	1,823
淋菌感染症(女)	4	1	5	6	5	3	24	116	148	123	134	521
ペニシリン耐性肺炎球菌感染症		1					1	115	66	52	45	278
メチシリン耐性黄色ブドウ球菌感染症	18	26	24	22	23	14	127	1,216	1,119	1,152	1,260	4,747
薬剤耐性緑膿菌感染症	1						1	12	6	6	15	39

定点種別	県内定点数	届出対象感染症
性感染症	30	性器クラミジア感染症、性器ヘルペスウイルス感染症、尖形コンジローマ、淋菌感染症
基幹	10	ペニシリン耐性肺炎球菌感染症、メチシリン耐性黄色ブドウ球菌感染症、薬剤耐性緑膿菌感染症

定点把握感染症(月報)集計表(定点当り)

2020年 6 月

	静岡県						全国			
	1月	2月	3月	4月	5月	今月	3月	4月	5月	今月
性器クラミジア感染症	1.07	1.37	1.57	1.20	1.60	1.83	2.45	2.24	2.22	2.37
性器ヘルペスウイルス感染症	0.47	0.37	0.63	0.50	0.50	0.50	0.76	0.76	0.62	0.82
尖圭コンジローマ	0.43	0.13	0.37	0.27	0.20	0.57	0.50	0.43	0.44	0.58
淋菌感染症	0.47	0.30	0.40	0.37	0.23	0.40	0.61	0.60	0.55	0.64
性器クラミジア感染症(男)	0.33	0.47	0.43	0.27	0.33	0.63	1.26	1.18	1.14	1.14
性器クラミジア感染症(女)	0.73	0.90	1.13	0.93	1.27	1.20	1.18	1.06	1.09	1.23
性器ヘルペスウイルス感染症(男)	0.20	0.20	0.30	0.27	0.17	0.07	0.29	0.29	0.22	0.29
性器ヘルペスウイルス感染症(女)	0.27	0.17	0.33	0.23	0.33	0.43	0.48	0.47	0.40	0.53
尖圭コンジローマ(男)	0.33	0.10	0.20	0.10	0.10	0.13	0.33	0.28	0.29	0.36
尖圭コンジローマ(女)	0.10	0.03	0.17	0.17	0.10	0.43	0.17	0.15	0.15	0.22
淋菌感染症(男)	0.33	0.27	0.23	9.00	0.07	0.30	0.49	1.40	0.43	0.50
淋菌感染症(女)	0.13	0.03	0.17	0.20	0.17	0.10	0.12	1.16	0.13	0.14
ペニシリン耐性肺炎球菌感染症		0.10					0.24	0.14	0.11	0.09
メチシリン耐性黄色ブドウ球菌感染症	1.80	2.60	2.40	2.20	2.30	1.40	2.55	2.34	2.44	2.62
薬剤耐性緑膿菌感染症	0.10						0.03	0.01	0.01	0.03

定点種別	県内定点数	届出対象感染症
性感染症	30	性器クラミジア感染症、性器ヘルペスウイルス感染症、尖圭コンジローマ、淋菌感染症
基幹	10	ペニシリン耐性肺炎球菌感染症、メチシリン耐性黄色ブドウ球菌感染症、薬剤耐性緑膿菌感染症

2020年 6 月

保健所名	性器クラミジア感染症		性器ヘルペスウイルス感染症		尖圭コンジローマ		淋菌感染症	
	罹患数	定点当り	罹患数	定点当り	罹患数	定点当り	罹患数	定点当り
総数	55	1.83	15	0.50	17	0.57	12	0.40
賀茂								
熱海	3	3.00						
東部	6	1.20	1	0.20	3	0.60	1	0.20
御殿場								
富士	2	0.67	4	1.33	1	0.33		
静岡市	15	2.50	4	0.67	7	1.17	3	0.50
中部	14	3.50	5	1.25			6	1.50
西部	9	1.80	1	0.20	1	0.20	1	0.20
浜松市	6	1.20			5	1.00	1	0.20

保健所名	ペニシリン耐性肺炎球菌感染症		メチシリン耐性黄色ブドウ球菌感染症		薬剤耐性緑膿菌感染症	
	罹患数	定点当り	罹患数	定点当り	罹患数	定点当り
総数	14	1.40	0		0	
賀茂	3	3.00				
熱海	1	1.00				
東部	1	1.00				
御殿場						
富士						
静岡市	8	4.00				
中部						
西部	1	1.00				
浜松市						

保健所名	定点(指定届出機関)数	
	性感染症	基幹
総数	30	10
賀茂	-	1
熱海	1	1
東部	5	1
御殿場	1	-
富士	3	1
静岡市	6	2
中部	4	1
西部	5	1
浜松市	5	2

* 薬剤耐性アシネトバクター感染症は、平成26年9月19日から全数把握の対象となりました。

定点把握感染症(月報)年齢階級別集計表(届出数)

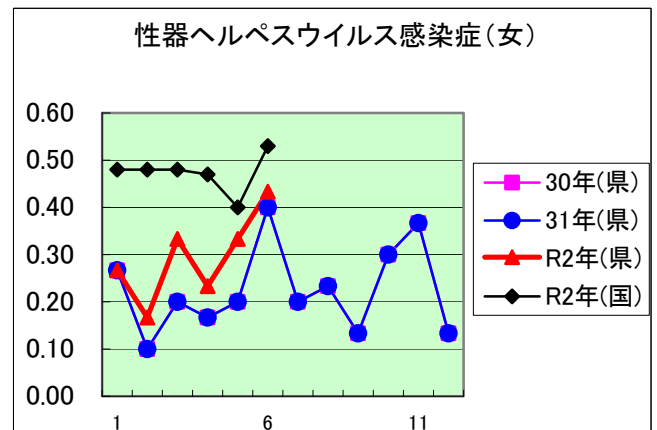
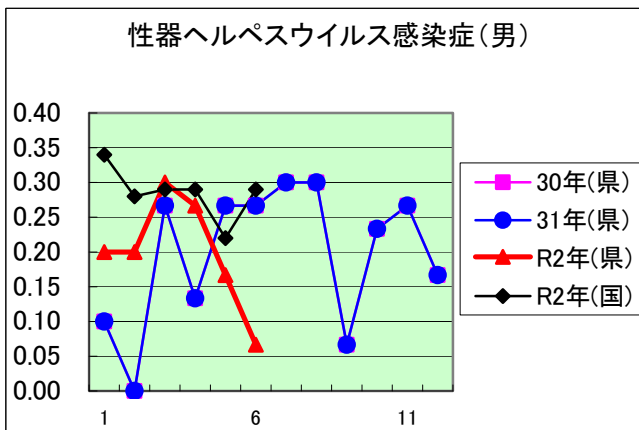
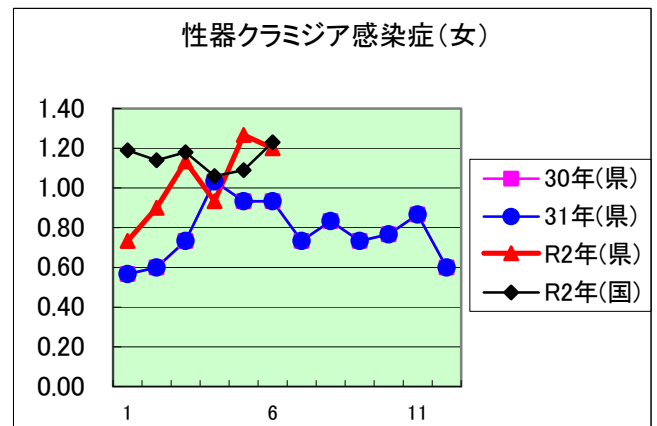
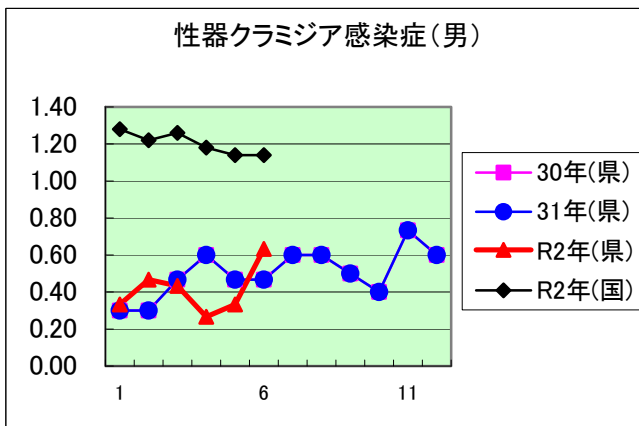
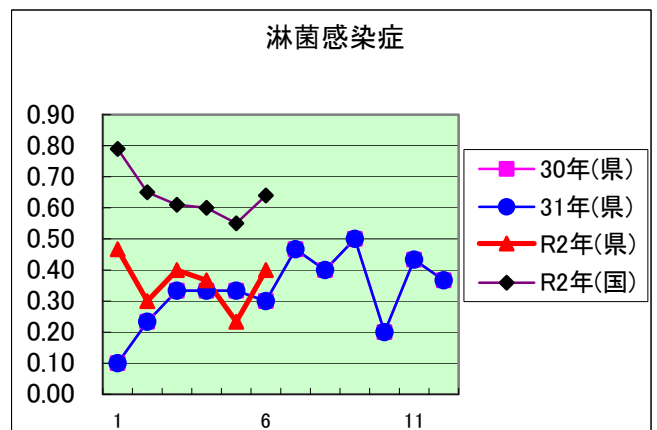
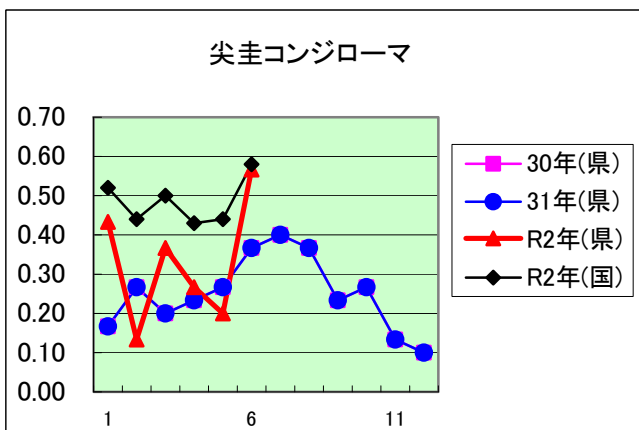
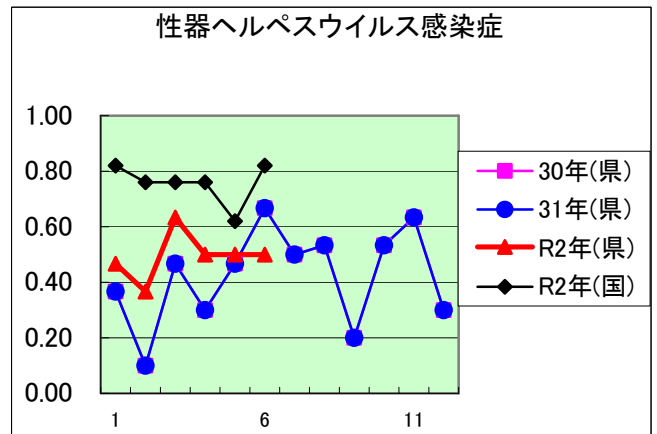
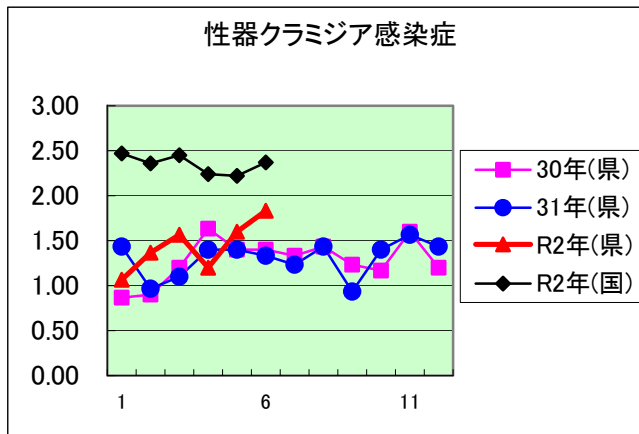
2020年 6 月

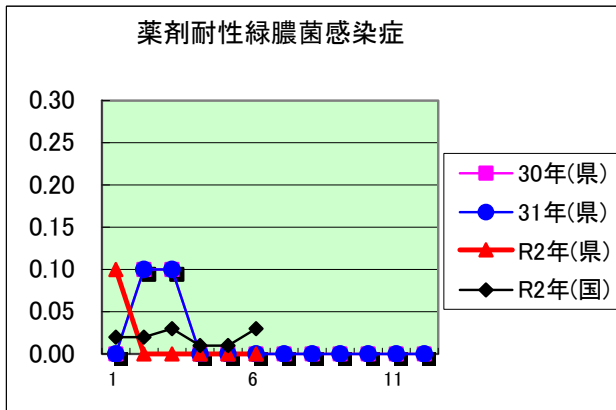
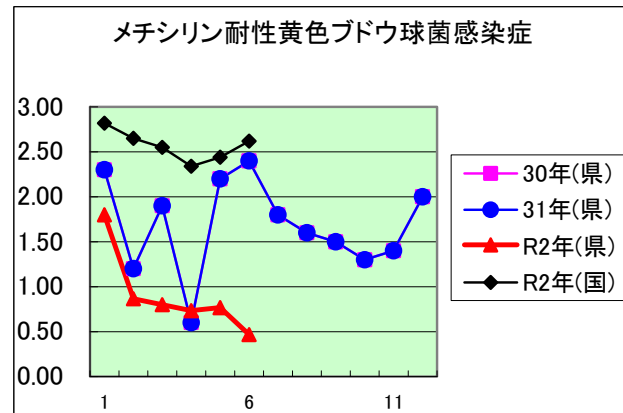
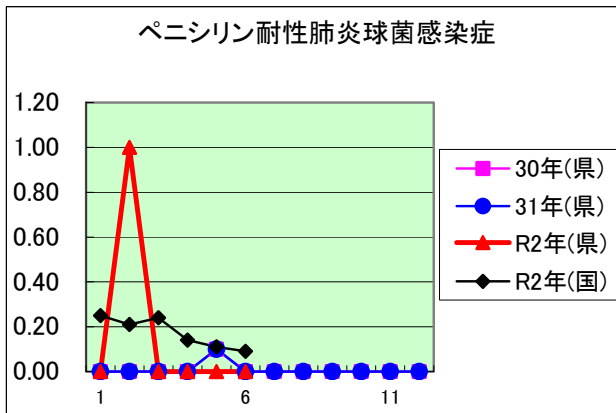
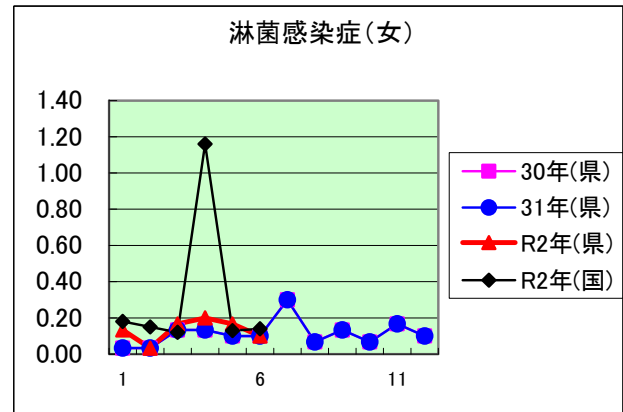
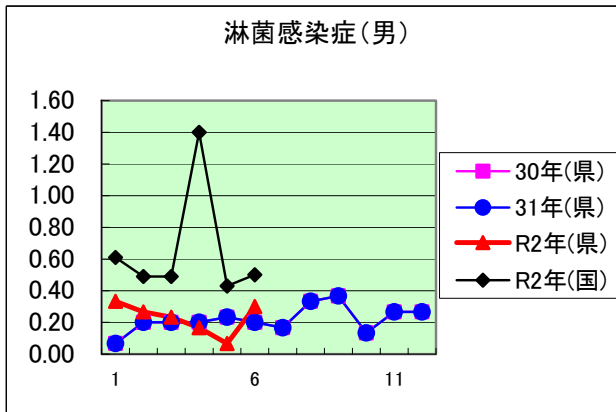
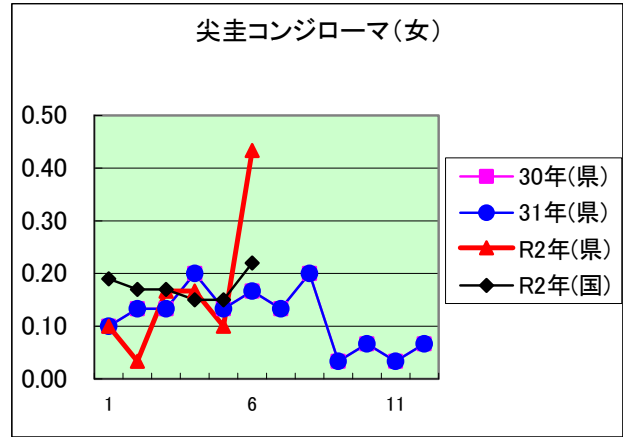
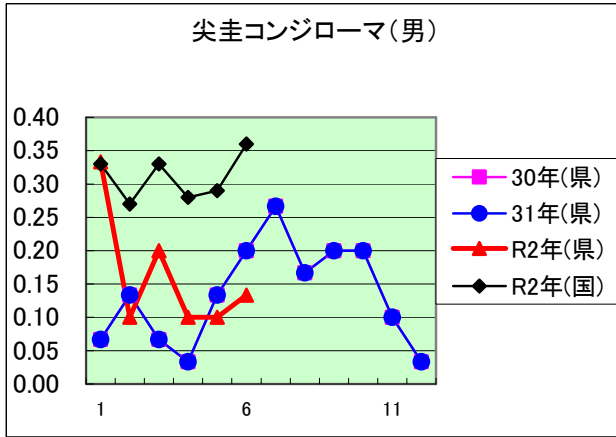
年齢階級区分	0歳	1～4歳	5～9歳	10～14歳	15～19歳	20～24歳	25～29歳	30～34歳	35～39歳	40～44歳	45～49歳	50～54歳	55～59歳	60～64歳	65～69歳	70歳以上	計
性器クラミジア感染症					6	16	10	3	8	7	4	1					55
性器ヘルペスウイルス感染症					1	1	4		1	2	1	2			1	2	15
尖圭コンジローマ					2	4	3	2	1	2	1	1				1	17
淋菌感染症					1	2	1	3	1	2	2						12
性器クラミジア感染症(男)						1	5	1	3	4	4	1					19
性器クラミジア感染症(女)					6	15	5	2	5	3							36
性器ヘルペスウイルス感染症(男)											1	1					2
性器ヘルペスウイルス感染症(女)					1	1	4		1	2		1			1	2	13
尖圭コンジローマ(男)						1	1		1	1							4
尖圭コンジローマ(女)					2	3	2	2		1	1	1				1	13
淋菌感染症(男)						1	1	2	1	2	2						9
淋菌感染症(女)					1	1		1									3
ペニシリン耐性肺炎球菌感染症																	
メチシリン耐性黄色ブドウ球菌感染症													2	1	1	10	14
薬剤耐性緑膿菌感染症																	

定点把握感染症(月報)年齢階級別集計表(定点当り)

2020年 6 月

年齢階級区分	0歳	1～4歳	5～9歳	10～14歳	15～19歳	20～24歳	25～29歳	30～34歳	35～39歳	40～44歳	45～49歳	50～54歳	55～59歳	60～64歳	65～69歳	70歳以上	計
性器クラミジア感染症					0.20	0.53	0.33	0.10	0.27	0.23	0.13	0.03					1.83
性器ヘルペスウイルス感染症					0.03	0.03	0.13		0.03	0.07	0.03	0.07			0.03	0.07	0.50
尖圭コンジローマ					0.07	0.13	0.10	0.07	0.03	0.07	0.03	0.03				0.03	0.57
淋菌感染症					0.03	0.07	0.03	0.10	0.03	0.07	0.07						0.40
性器クラミジア感染症(男)						0.03	0.17	0.03	0.10	0.13	0.13	0.03					0.63
性器クラミジア感染症(女)					0.20	0.50	0.17	0.07	0.17	0.10							1.20
性器ヘルペスウイルス感染症(男)											0.03	0.03					0.07
性器ヘルペスウイルス感染症(女)					0.03	0.03	0.13		0.03	0.07		0.03			0.03	0.07	0.43
尖圭コンジローマ(男)						0.03	0.03		0.03	0.03							0.13
尖圭コンジローマ(女)					0.07	0.10	0.07	0.07		0.03	0.03	0.03				0.03	0.43
淋菌感染症(男)						0.03	0.03	0.07	0.03	0.07	0.07						0.30
淋菌感染症(女)					0.03	0.03		0.03									0.10
ペニシリン耐性肺炎球菌感染症																	
メチシリン耐性黄色ブドウ球菌感染症													0.20	0.10	0.10	1.00	1.40
薬剤耐性緑膿菌感染症																	





定点種別	県内定点数	届出対象感染症
性感染症	30	性器クラミジア感染症、性器ヘルペスウイルス感染症、尖圭コンジローマ、淋菌感染症
基幹	10	ペニシリン耐性肺炎球菌感染症、メチシリン耐性黄色ブドウ球菌感染症、薬剤耐性アシネトバクター感染症、薬剤耐性緑膿菌感染症

