

感染症の予防及び感染症の患者に対する医療に関する法律 感染症発生動向調査 感染症週報

静岡県環境衛生科学研究所感染症情報センター／静岡県健康福祉部疾病対策課

目次

- ★ 発生動向総覧 P 1～2
- ★ 感染症発生動向警報システムによる保健所の警報状況 P 2
- ★ 指定届出機関からの特記事項欄コメント P 3
- ★ 全数把握感染症集計表 P 4
- ★ 定点把握感染症集計表 P 5～9
- ★ 定点把握感染症推移グラフ P 10～14
- ★ 定点把握感染症集計表（月報） P 15～18
- ★ 定点把握感染症推移グラフ（月報） P 19～20
- ★ 新型コロナウイルスのPCR検査等の状況 P 21



発生動向総覧

《第40週コメント》10月8日集計分

◆全数届出の感染症

1類感染症 報告なし

2類感染症 結核（東部（1）、富士（2）、西部（1）、浜松市（1））

3類感染症 腸管出血性大腸菌感染症（静岡市（1）、西部（1））

4類感染症 E型肝炎（浜松市（1））、日本紅斑熱（熱海（1）、レジオネラ症（東部（1））

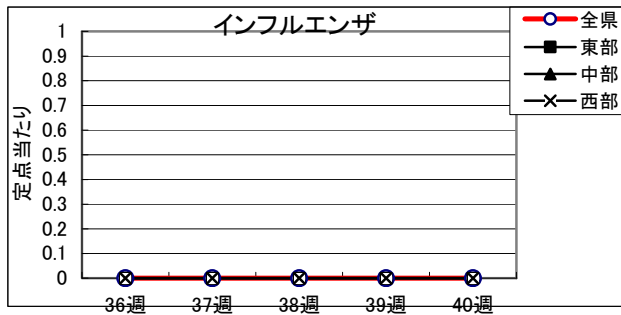
5類感染症 アメーバ赤痢（東部（1））、カルバペネム耐性腸内細菌科細菌感染症（東部（2））、後天性免疫不全症候群（東部（1））、侵襲性肺炎球菌感染症（浜松市（1））、梅毒（東部（1））

指定感染症 新型コロナウイルス（御殿場（3）、静岡市（5）、中部（2）、西部（12）、浜松市（3））

◆ 定点把握の対象となる5類感染症報対象のもの

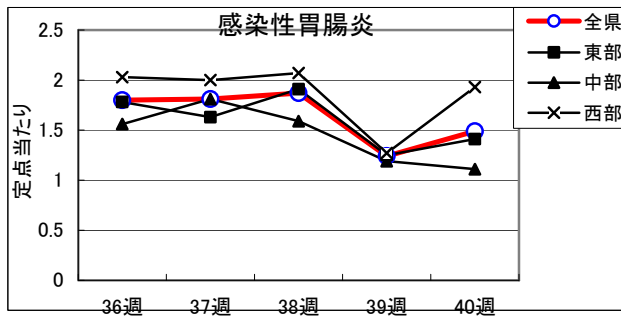
インフルエンザ

全県での罹患数0、県下全ての地区で患者の発生が認められなかった。患者は23週から連続発生なし。



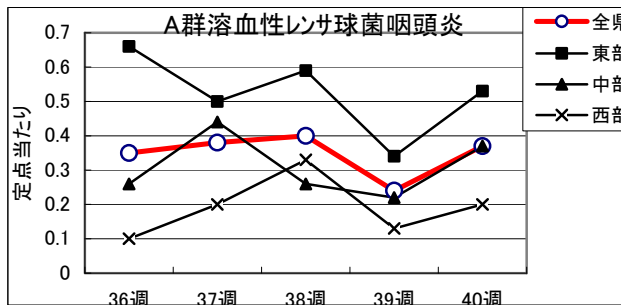
感染性胃腸炎

全県で罹患数133、定点当たり1.49の患者発生あり、前週から増加。
東部地区で定点当たり1.41
中部地区で定点当たり1.11
西部地区で定点当たり1.93の患者発生あり。



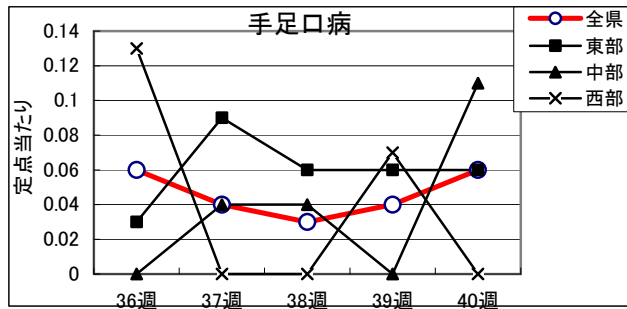
A群溶血性レンサ球菌

全県で罹患数33、定点当たり0.37で前週より増加。
東部地区で定点当たり0.53、
中部地区で定点当たり0.37、
西部地区で定点当たり0.20の患者発生あり。



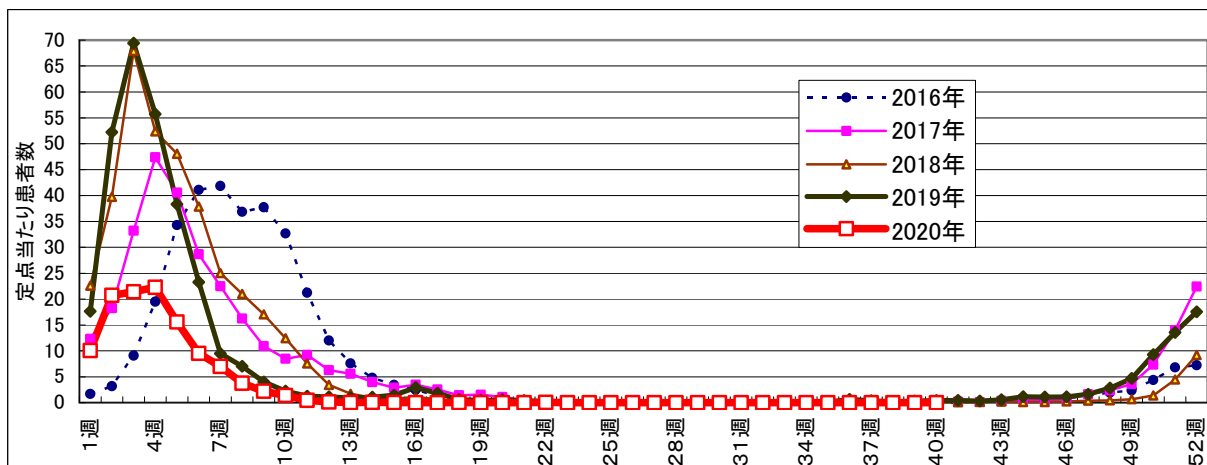
手足口病

全県で罹患数5、定点当たり0.06で前週より微増。
 東部地区で定点当たり0.06、中部地区で0.11の患者発生あり。西部地区での患者発生はなし。



- ・麻疹、風疹ともに全県で発生なし。
- ・水痘は、定点当たり東部地区で0.25、中部地区で0.15、西部地区0.27の患者発生あり。
- ・咽頭結膜熱は、定点当たり中部地区で0.30、西部地区で0.03の患者発生あり。東部地区での患者発生はなし。
- ・伝染性紅斑は、定点当たり東部地区で0.03、中部地区で0.04の患者発生あり。西部地区で患者の発生なし。
- ・RSウイルス感染症は、全県全地区で患者発生なし。
- ・流行性角結膜炎は、定点当たり東部地区と西部地区で0.29の患者発生あり。中部地区での患者発生はなし。
- ・マイコプラズマ肺炎は、定点当たり東部地区で0.25の患者発生あり。中部及び西部地区で患者発生はなし。

インフルエンザ罹患数推移



静岡県環境衛生科学研究所におけるインフルエンザウイルス検出状況
 (検体採取日: 令和1年9月2日～令和2年2月26日)

	A/H1 pdm09	A/H3	B/山形 系統	B/Victoria 系統
令和1年9月	9	0	0	0
令和1年10月	1	0	0	0
令和1年11月	3	0	0	0
令和1年12月	12	0	0	0
令和2年1月	21	0	0	1
令和2年2月	14	0	0	2
計	60	0	0	3

◆ 感染症発生動向警報システムによる保健所の警報状況

警報 ヘルパンギーナ (御殿場)
 注意報 なし



指定届出機関からの特記事項欄コメント

感染症第40週（9月28日～10月4日）

よざ小児科医院（沼津市）「アデノウイルス咽頭炎 1名（3歳男児）」

天竜こども医院（浜松市）「アデノウイルス咽頭炎 2名」

静岡県の感染症週報は、疾病対策課ホームページでご覧いただけます。

<http://www.pref.shizuoka.jp/kousei/ko-420a/center.html>

疾患名	区分	静岡県						全国						
		35週	36週	37週	38週	39週	今週	年累計	37週	38週	39週	今週	年累計	
エボラ出血熱														
クリミア-コンゴ出血熱														
痘そう														
南米出血熱														
ペスト														
マールブルグ病														
ラッサ熱														
急性灰白髄炎														
結核		4	6	5	5	4	5	361	260	256	162	296	12,976	
ジフテリア														
重症急性呼吸器症候群(SARS)														
中東呼吸器症候群(MERS)														
鳥インフルエンザH5N1														
鳥インフルエンザH7N9														
新型コロナウイルス		28	14	10	18	10	25	563	581	620	680	643	85,992	
コレラ													1	
細菌性赤痢								1				2	59	
腸管出血性大腸菌感染症		5	5	3		1	2	42	95	129	76	114	2,307	
腸チフス									2				21	
パラチフス													7	
E型肝炎							1	12	1	6	2	12	331	
ウエストナイル熱(ウエストナイル脳炎を含む)								2	1	1		3	103	
A型肝炎														
エキノコックス症									1		1		14	
糞熱														
オウム病													5	
オムスク出血熱														
回帰熱										1	1		13	
キャサスル森林病														
Q熱														
狂犬病													1	
コクシオイトシス症								1		1			4	
サル痘														
ジカウイルス感染症													1	
重症熱性血小板減少症候群									1		1	2	59	
腎症候性出血熱														
西部ウマ脳炎														
ダニ媒介脳炎														
炭疽														
デング熱													3	
つつが虫病										1			113	
デング熱								2				1	42	
東部ウマ脳炎														
鳥インフルエンザ														
ニパウイルス感染症														
日本紅斑熱							1	6	10	5	8	31	286	
日本脳炎												2	4	
ハンタウイルス肺症候群														
Bウイルス病														
鼻疽														
ブルセラ症												1	2	
ペネズエラウマ脳炎														
ヘンドラウイルス感染症														
強しんデフス														
ポツリヌス症													4	
マラリア								1					19	
野兔病														
ライム病										1	1	1	24	
リッサウイルス感染症														
リフトバレー熱														
類鼻疽														
レジオネラ症		1	1			4	1	55	40	46	48	41	1,541	
レプトスピラ症												2	5	
ロッキー山紅斑熱														
アメーバ赤痢							1	12	10	10	6	3	457	
ウイルス性肝炎(A型肝炎及びE型肝炎を除く)								6	6	4	1	2	189	
カルバペネム耐性腸内細菌科細菌感染症		1	1		1	1	2	37	31	25	11	23	1,360	
急性弛緩性麻痺													27	
急性脳炎(ウエストナイル脳炎、日本脳炎等を除く)								16	5	2	4	5	408	
クリプトスポリジウム症												1	6	
クワイツフェルト・ヤコブ病				1				5	2	4	1	1	111	
劇症型溶血性レンサ球菌感染症					1			14	7	4	7	5	591	
後天性免疫不全症候群								1	10	8	14	7	10	788
ジアルジア症													19	
慢性的インフルエンザ菌感染症								1	1	5	2	1	208	
慢性的髄膜炎菌感染症								1					13	
慢性的肺炎球菌感染症			1					1					13	
慢性的肺炎球菌感染症								1	26	10	2	8	13	1,230
水痘(入院例に限る)				1				14	5	2		2	265	
先天性風しん症候群													1	
梅毒		1	1		5	1	1	86	58	59	45	68	4,290	
播種性クリプトコックス症								1	2	2			108	
破傷風								3	3	2	1	5	85	
バンコマイシン耐性黄色ブドウ球菌感染症														
バンコマイシン耐性腸球菌感染症		2		1				17	2	1	1	3	99	
百日咳								145	12	12	6	18	2,751	
風しん								2	1				90	
麻疹								1				1	13	
薬剤耐性アシネトバクター感染症													9	
新型コロナウイルス等感染症														

※医療機関から届出の追加や取り下げがあった場合、増減することがあります。

定点把握感染症集計表(届出数)

2020年 40 週

	静岡県							全国				
	35週	36週	37週	38週	39週	今週	計	37週	38週	39週	今週	計
RSウイルス感染症								173	230	205	209	817
咽頭結膜熱	15	16	8	18	10	9	76	542	541	396	474	1,953
A群溶血性レンサ球菌咽頭炎	35	31	34	36	21	33	190	1,775	1,945	1,520	2,216	7,456
感染性胃腸炎	143	160	161	166	110	133	873	5,935	5,698	4,523	5,443	21,599
水痘	4	8	9	6	5	20	52	336	375	361	394	1,466
手足口病	3	5	4	3	4	5	24	437	383	359	362	1,541
伝染性紅斑			5	1		2	8	37	38	31	49	155
突発性発しん	41	42	26	30	26	27	192	1,601	1,521	1,163	1,369	5,654
ヘルパンギーナ	16	19	30	54	18	26	163	1,118	1,081	635	831	3,665
流行性耳下腺炎	4	5	11	5	3	5	33	191	178	139	156	664
インフルエンザ								4	4	7	7	22
急性出血性結膜炎		1					1	2	2		1	5
流行性角結膜炎	4	6	7	4	8	4	33	152	154	113	168	587
クラミジア肺炎(オウム病は除く)											1	1
細菌性髄膜炎		1					1	3	10	7	3	23
マイコプラズマ肺炎		2	1	1		1	5	31	29	13	31	104
無菌性髄膜炎	1	1		2			4	8	7	8	9	32
感染性胃腸炎(病原体がロタウイルスであるものに限る。)								2		2	2	6

定点種別	県内定点数	届出対象感染症
小児科	89	RSウイルス感染症、咽頭結膜熱、A群溶血性レンサ球菌咽頭炎、感染性胃腸炎、水痘、手足口病、伝染性紅斑、突発性発しん、ヘルパンギーナ、流行性耳下腺炎、インフルエンザ
内科	50	インフルエンザ
眼科	22	急性出血性結膜炎、流行性角結膜炎
基幹	10	クラミジア肺炎(オウム病は除く)、細菌性髄膜炎、マイコプラズマ肺炎、無菌性髄膜炎、感染性胃腸炎(病原体がロタウイルスであるものに限る。)

※小児科定点と内科定点はインフルエンザ定点を兼ねている。

定点把握感染症集計表(定点当り)

2020年 40 週

	静岡県						全国			
	第35週	第36週	第37週	第38週	第39週	今週	第37週	第38週	第39週	今週
RSウイルス感染症							0.05	0.07	0.07	0.07
咽頭結膜熱	0.17	0.18	0.09	0.20	0.11	0.10	0.17	0.17	0.13	0.15
A群溶血性レンサ球菌咽頭炎	0.39	0.35	0.38	0.40	0.24	0.37	0.56	0.63	0.48	0.70
感染性胃腸炎	1.61	1.80	1.81	1.87	1.24	1.49	1.88	1.84	1.43	1.72
水痘	0.04	0.09	0.10	0.07	0.06	0.22	0.11	0.12	0.11	0.12
手足口病	0.03	0.06	0.04	0.03	0.04	0.06	0.14	0.12	0.11	0.11
伝染性紅斑			0.01	0.01		0.02	0.01	0.01	0.01	0.02
突発性発しん	0.46	0.47	0.29	0.34	0.29	0.30	0.51	0.49	0.37	0.43
ヘルパンギーナ	0.18	0.21	0.34	0.61	0.20	0.29	0.35	0.35	0.20	0.26
流行性耳下腺炎	0.04	0.06	0.12	0.06	0.03	0.06	0.06	0.06	0.04	0.05
インフルエンザ										
急性出血性結膜炎		0.05								
流行性角結膜炎	0.18	0.27	0.32	0.18	0.36	0.18	0.22	0.23	0.16	0.24
クラミジア肺炎(オウム病は除く)										
細菌性髄膜炎		0.10					0.01	0.02	0.01	0.01
マイコプラズマ肺炎		0.20	0.10	0.10		0.10	0.06	0.06	0.03	0.06
無菌性髄膜炎	0.10	0.10		0.20			0.02	0.01	0.02	0.02
感染性胃腸炎(病原体がロタウイルスであるものに限る。)										

定点種別	県内定点数	届出対象感染症
小児科	89	RSウイルス感染症、咽頭結膜熱、A群溶血性レンサ球菌咽頭炎、感染性胃腸炎、水痘、手足口病、伝染性紅斑、突発性発しん、ヘルパンギーナ、流行性耳下腺炎、インフルエンザ
内科	50	インフルエンザ
眼科	22	急性出血性結膜炎、流行性角結膜炎
基幹	10	クラミジア肺炎(オウム病は除く)、細菌性髄膜炎、マイコプラズマ肺炎、無菌性髄膜炎、感染性胃腸炎(病原体がロタウイルスであるものに限る。)

※小児科定点と内科定点はインフルエンザ定点を兼ねている。

感染症 40 週

保健所名	RSウイルス感染症		咽頭結膜熱		A群溶血性 レンサ球菌咽頭炎		感染性胃腸炎		水痘	
	罹患数	定点当り	罹患数	定点当り	罹患数	定点当り	罹患数	定点当り	罹患数	定点当り
総数	0		9	0.10	33	0.37	133	1.49	20	0.22
賀茂							2	1.00		
熱海							3	0.75		
東部					3	0.23	19	1.46	6	0.46
御殿場					9	2.25	9	2.25	1	0.25
富士					5	0.56	12	1.33	1	0.11
静岡市			3	0.19	7	0.44	17	1.06	3	0.19
中部			5	0.45	3	0.27	13	1.18	1	0.09
西部			1	0.08	2	0.17	21	1.75	7	0.58
浜松市					4	0.22	37	2.06	1	0.06

保健所名	手足口病		伝染性紅斑		突発性発しん		百日咳 (全数報告)		ヘルパンギーナ	
	罹患数	定点当り	罹患数	定点当り	罹患数	定点当り	週計	累計	罹患数	定点当り
総数	5	0.06	2	0.02	27	0.30	0	145	26	0.29
賀茂					1	0.50		19		
熱海								4		
東部			1	0.08	2	0.15		20	2	0.15
御殿場					4	1.00		37	22	5.50
富士	2	0.22			4	0.44		7	2	0.22
静岡市					6	0.38		12		
中部	3	0.27	1	0.09	6	0.55		14		
西部								10		
浜松市					4	0.22		22		

保健所名	流行性耳下腺炎		インフルエンザ		麻しん (全数報告)		風しん (全数報告)		指定届出機関 (定点)数	
	罹患数	定点当り	罹患数	定点当り	週計	累計	週計	累計	小児科	内科
総数	5	0.06	0		0	1	0	2	89	50
賀茂						0		1	2	1
熱海						0		0	4	2
東部	2	0.15				0		0	13	7
御殿場	1	0.25				0		0	4	2
富士	1	0.11				0		0	9	6
静岡市						0		0	16	9
中部	1	0.09				1		0	11	6
西部						0		0	12	7
浜松市						0		1	18	10

*百日咳は、平成30年1月1日より五類(定点把握対象)から五類(全数把握対象)に変更されました。

感染症 40 週

保健所名	急性出血性結膜炎		流行性角結膜炎		クラミジア肺炎 (オウム病を除く)		細菌性髄膜炎		マイコプラズマ肺炎	
	罹患数	定点当り	罹患数	定点当り	罹患数	定点当り	罹患数	定点当り	罹患数	定点当り
総数	0		4	0.18	0		0		1	0.10
賀茂									1	1.00
熱海										
東部			1	0.25						
御殿場										
富士			1	0.33						
静岡市										
中部										
西部										
浜松市			2	0.67						

保健所名	無菌性髄膜炎		感染性胃腸炎 (病原体がロタウイルスであるものに限る。)	
	罹患数	定点当り	罹患数	定点当り
総数	0		0	
賀茂				
熱海				
東部				
御殿場				
富士				
静岡市				
中部				
西部				
浜松市				

指定届出機関 (定点)数	
眼科	基幹
22	7
—	
—	
4	1
—	
3	1
5	2
3	
4	1
3	2

*賀茂・熱海・御殿場の各保健所管内には眼科定点はありません。

*御殿場保健所管内には基幹定点はありません。

定点把握感染症年齢階級別集計表(届出数)

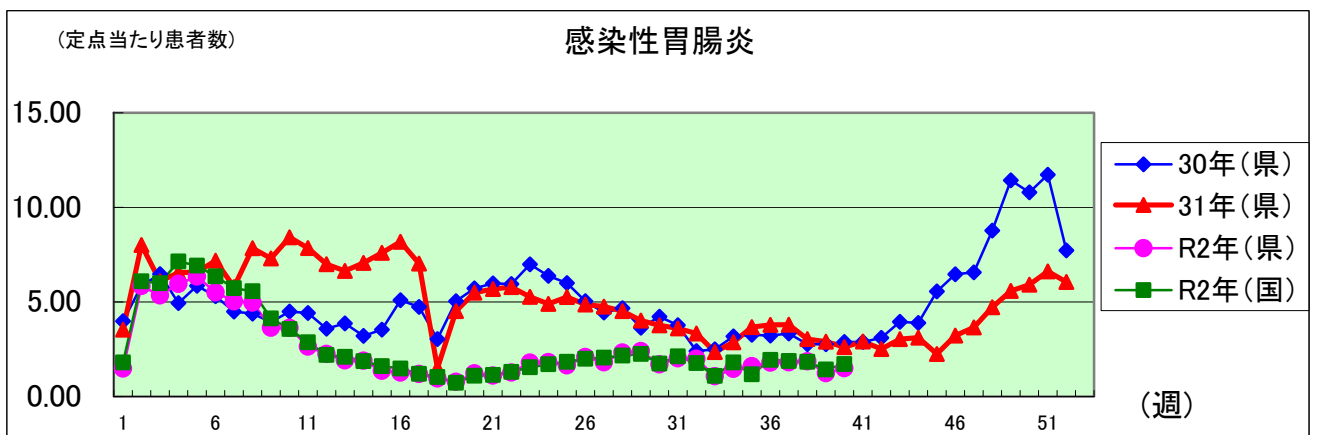
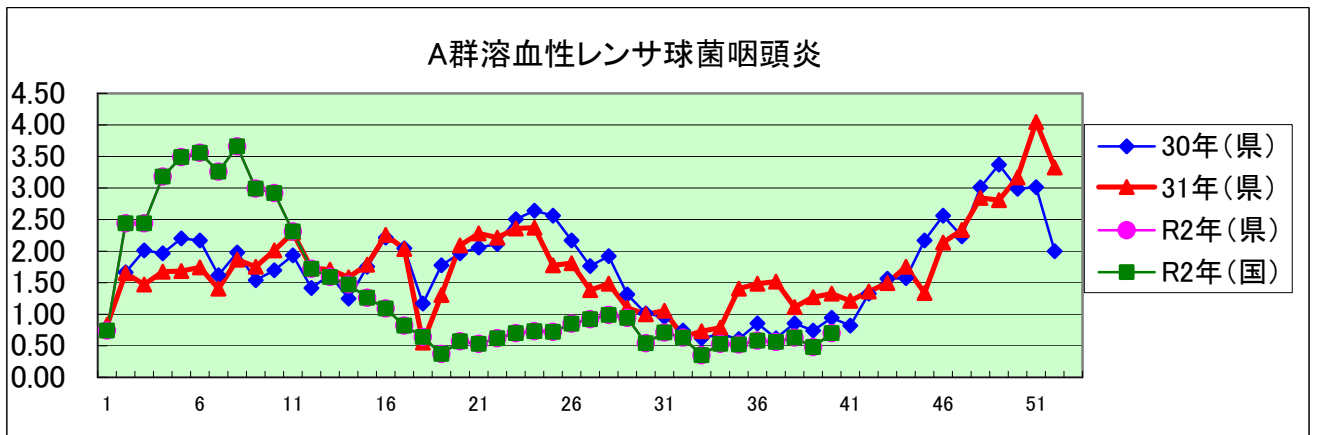
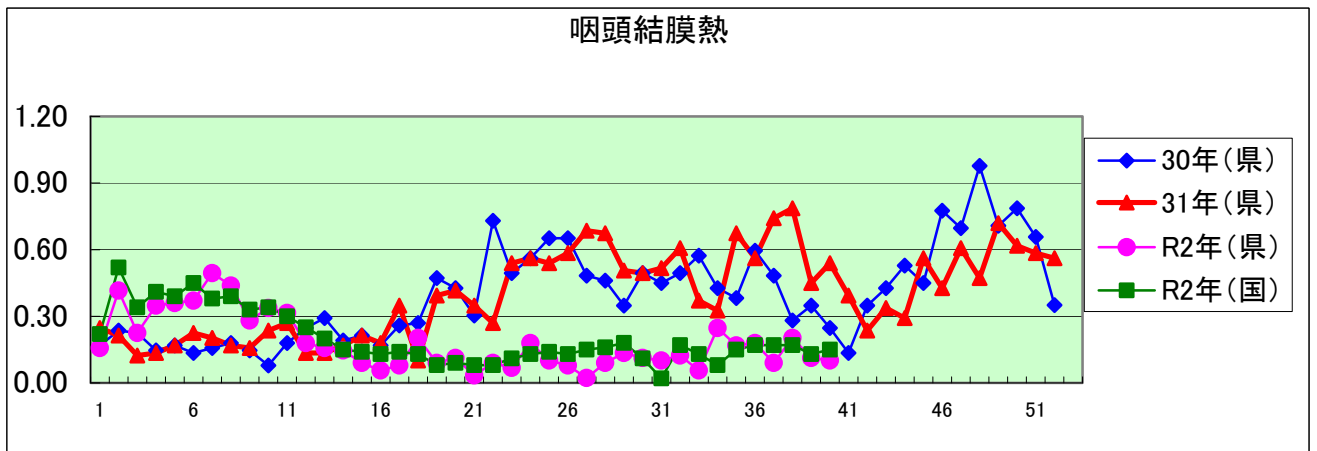
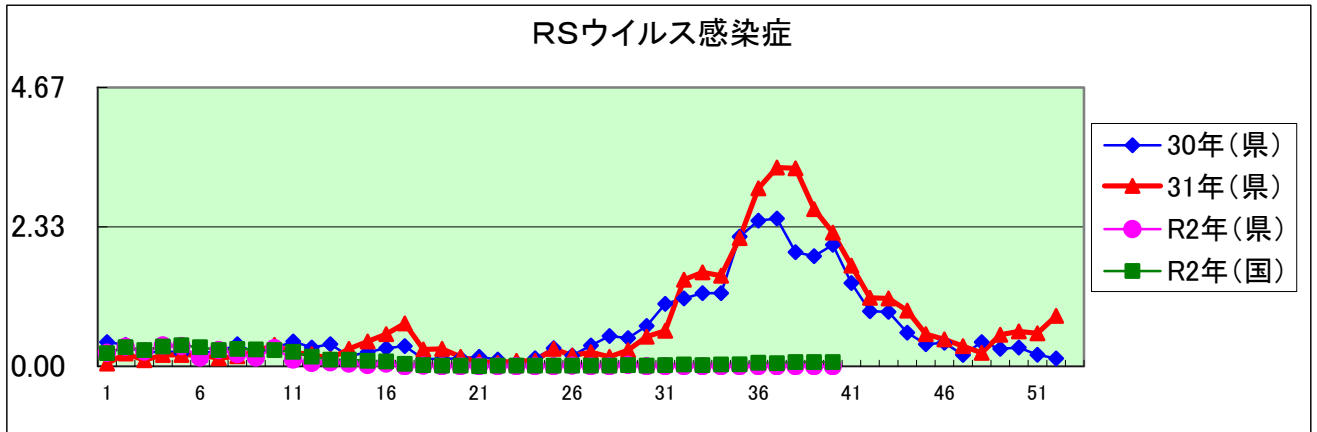
2020年 40 週

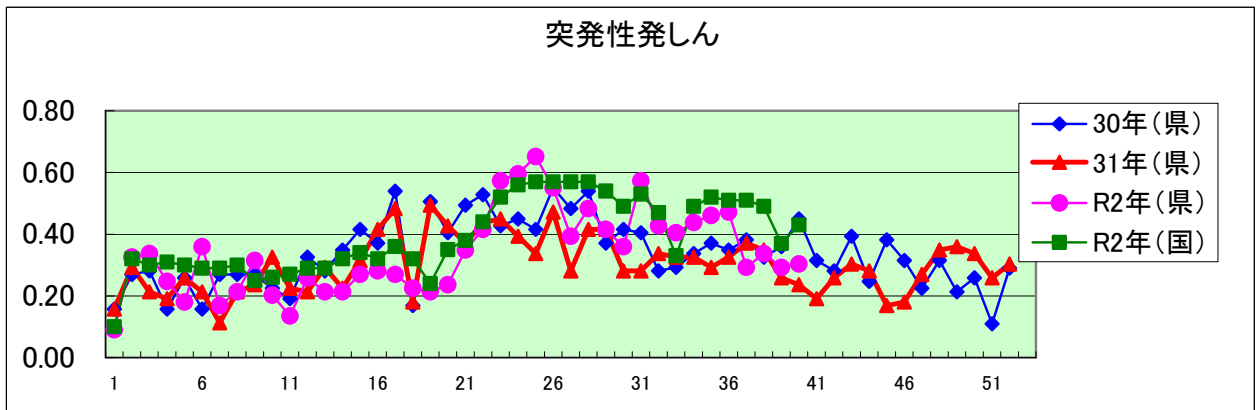
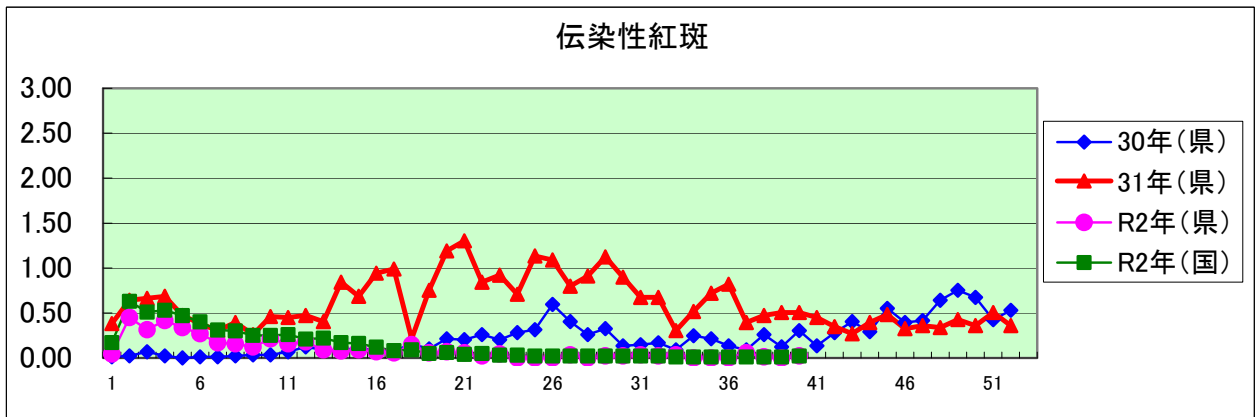
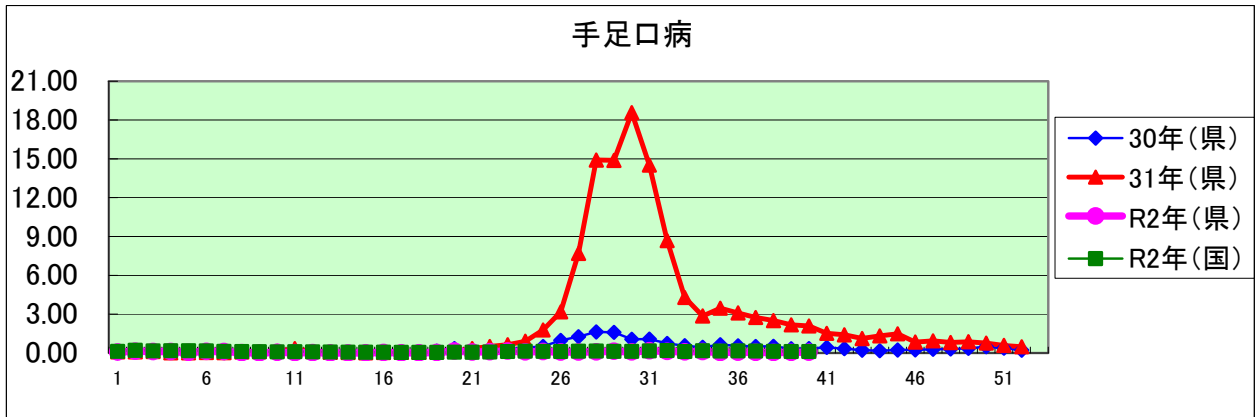
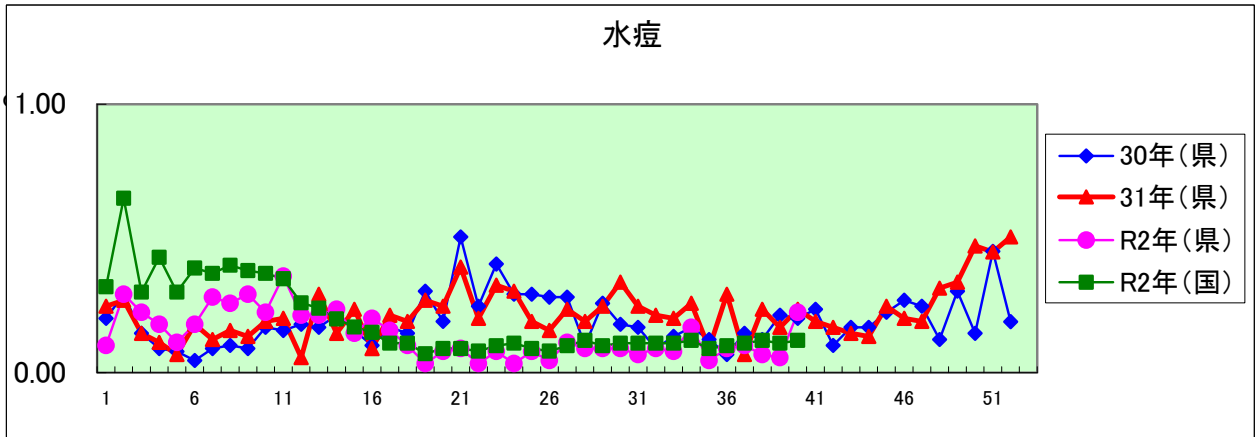
年齢階級区分	～5ヶ月	～11ヶ月	1歳	2歳	3歳	4歳	5歳	6歳	7歳	8歳	9歳	10～14歳	15～19歳	20～29歳	30～39歳	40～49歳	50～59歳	60～69歳	70～79歳	80歳以上	計
〃(小児科定点把握感染症分)	～5ヶ月	～11ヶ月	1歳	2歳	3歳	4歳	5歳	6歳	7歳	8歳	9歳	10～14歳	15～19歳	20歳以上							
〃(眼科定点把握感染症分)	～5ヶ月	～11ヶ月	1歳	2歳	3歳	4歳	5歳	6歳	7歳	8歳	9歳	10～14歳	15～19歳	20～29歳	30～39歳	40～49歳	50～59歳	60～69歳	70歳以上		
〃(基幹定点把握分)	0歳	1～4歳	5～9歳	10～14歳	15～19歳	20～24歳	25～29歳	30～34歳	35～39歳	40～44歳	45～49歳	50～54歳	55～59歳	60～64歳	65～69歳	70歳以上					
RSウイルス感染症																					
咽頭結膜熱			6	2	1																9
A群溶血性レンサ球菌咽頭炎			1	2	4	6	4	4	2	1	1	3	3	2							33
感染性胃腸炎		4	16	10	10	15	6	9	6	5	7	21	6	18							133
水痘				1	2	5	2	1	1	3		5									20
手足口病		1	3	1																	5
伝染性紅斑		1										1									2
突発性発しん		3	16	7		1															27
ヘルパンギーナ			13	9	3						1										26
流行性耳下腺炎						2	2			1											5
インフルエンザ																					
急性出血性結膜炎																					
流行性角結膜炎												1		1	1			1			4
クラミジア肺炎(オウム病は除く)																					
細菌性髄膜炎																					
マイコプラズマ肺炎		1																			1
無菌性髄膜炎																					
感染性胃腸炎(病原体がロタウイルスであるものに属する。)																					

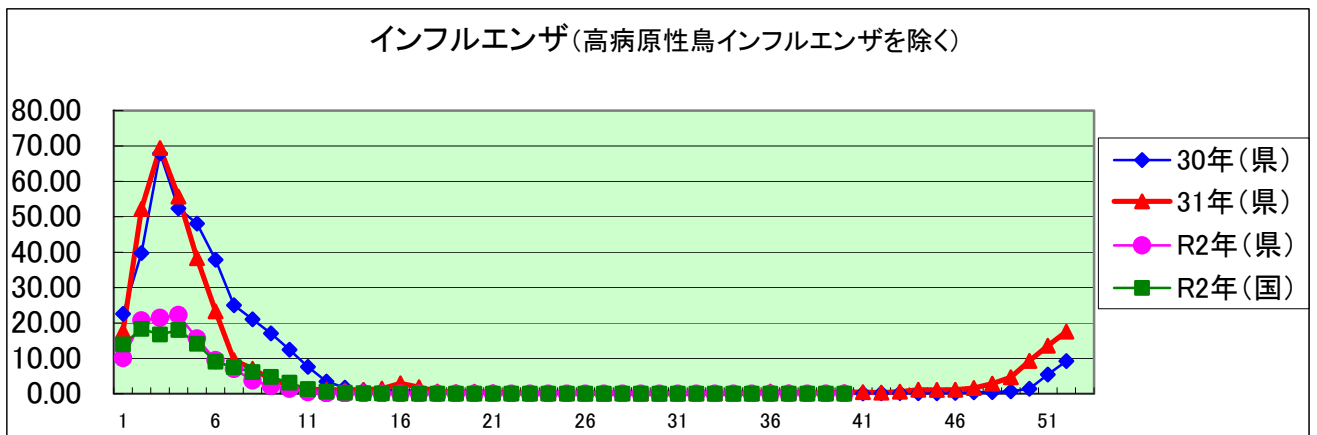
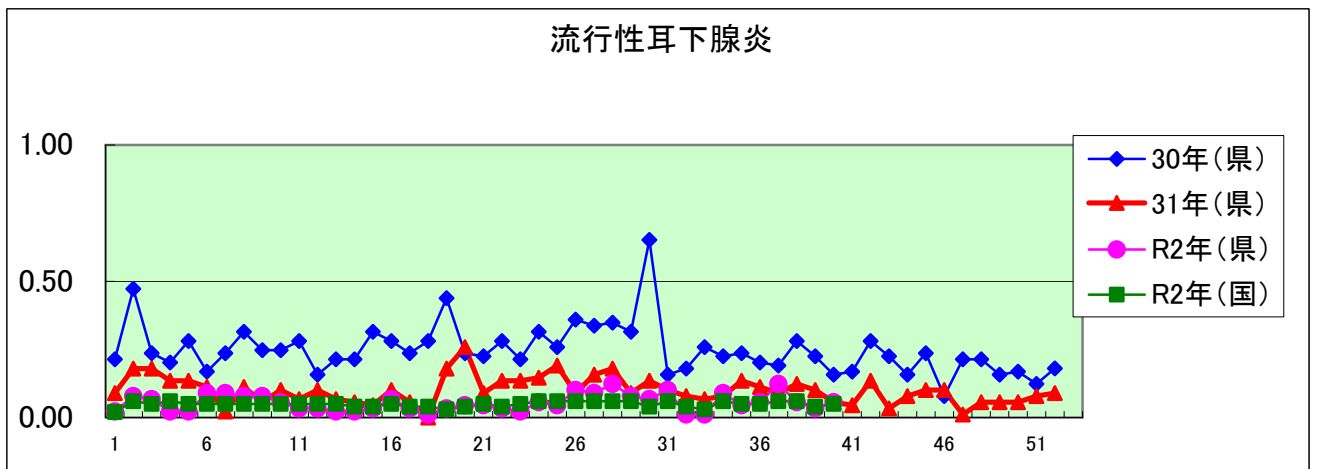
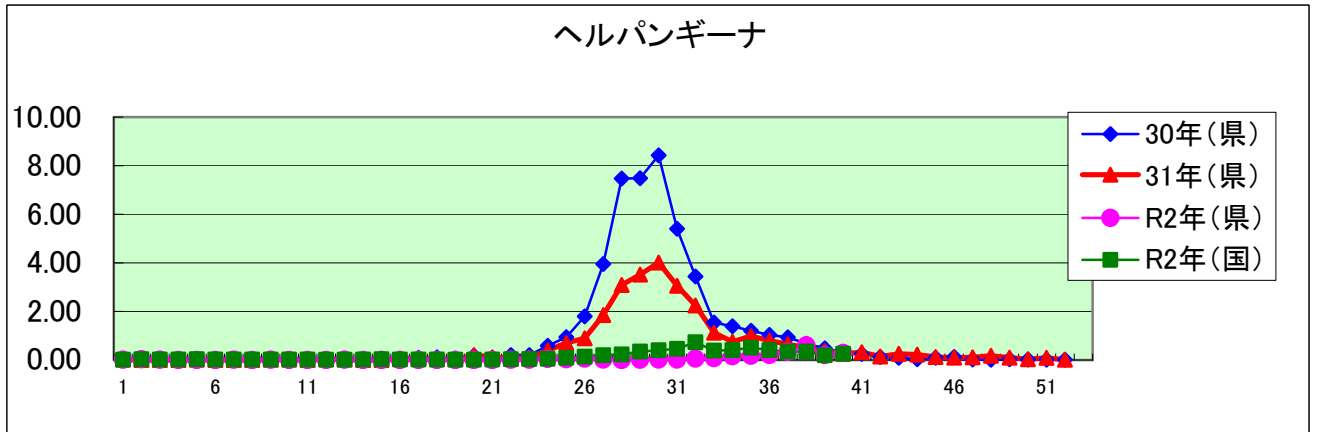
定点把握感染症年齢階級別集計表(定点当り)

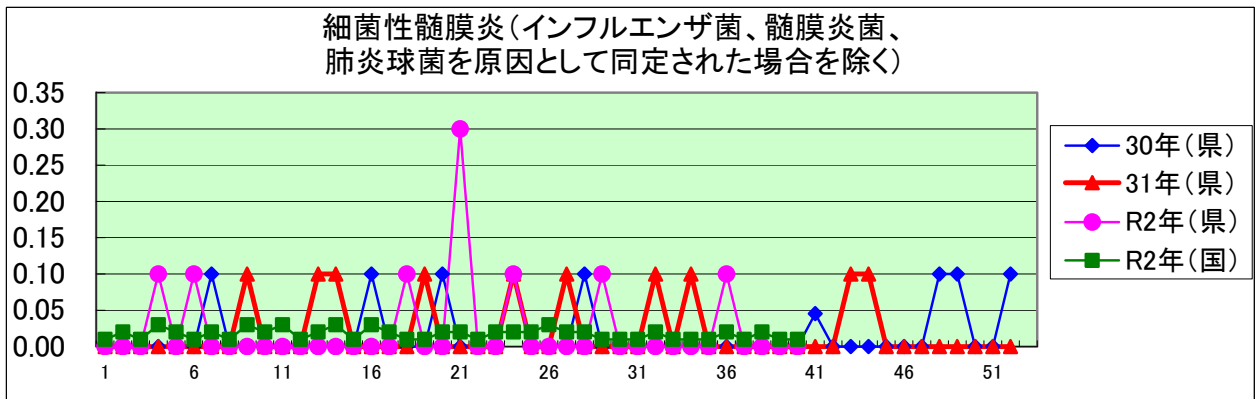
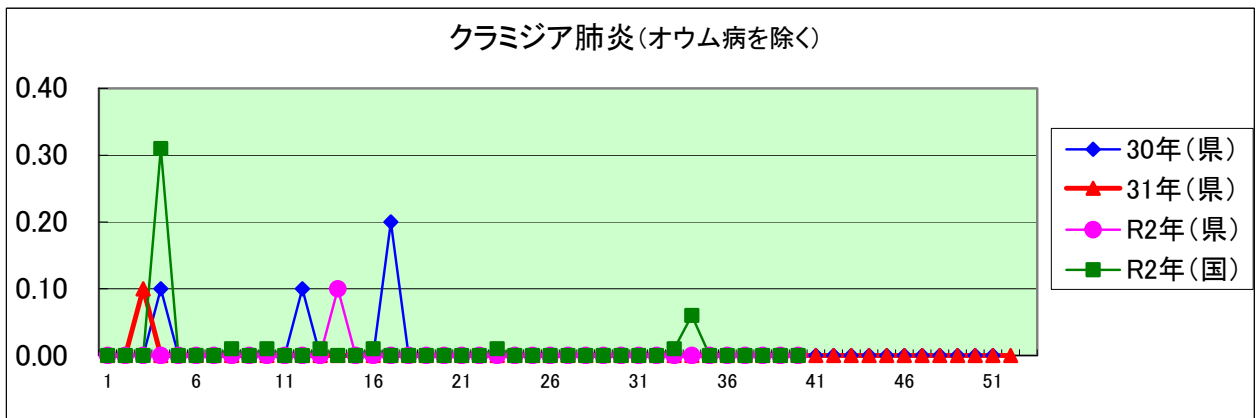
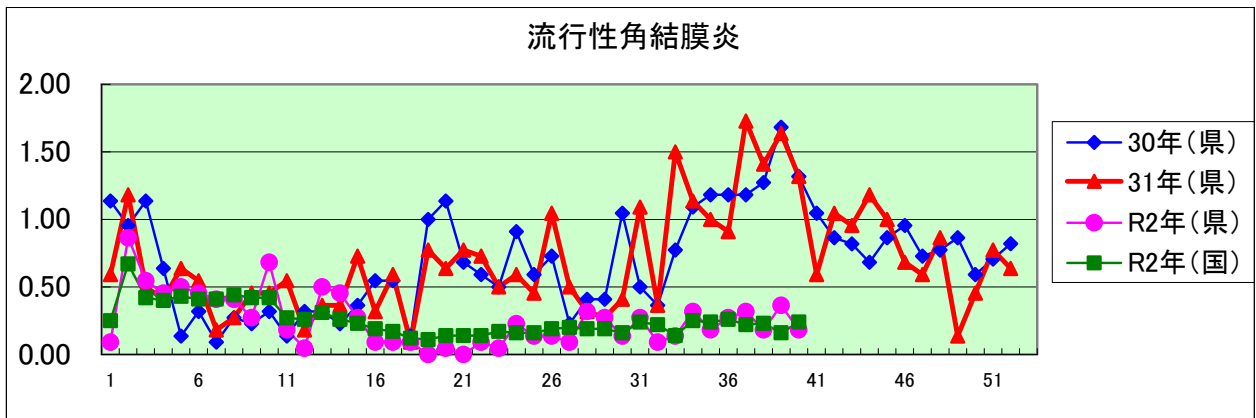
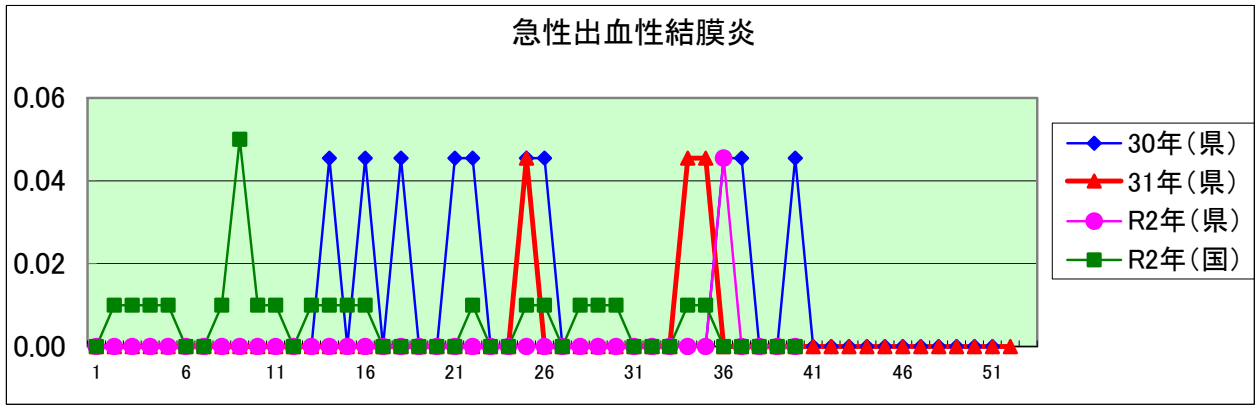
2020年 40 週

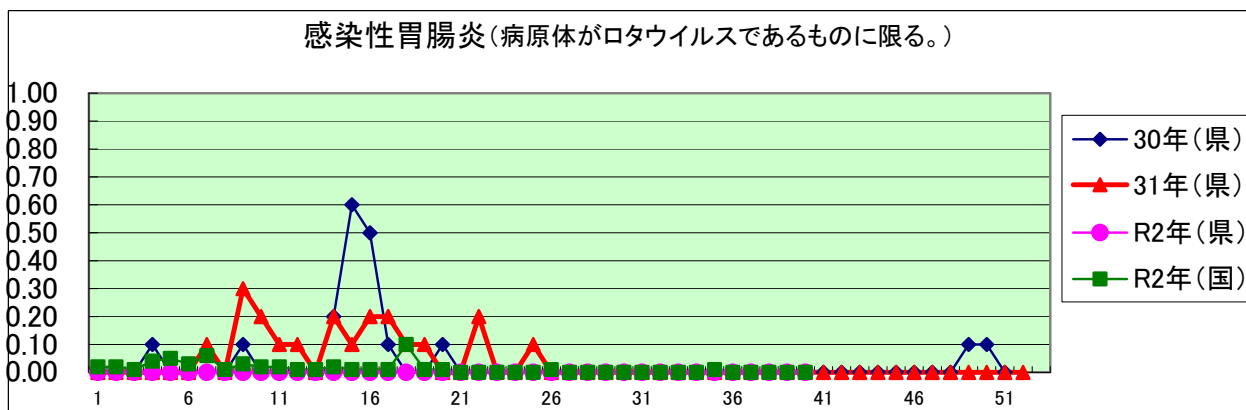
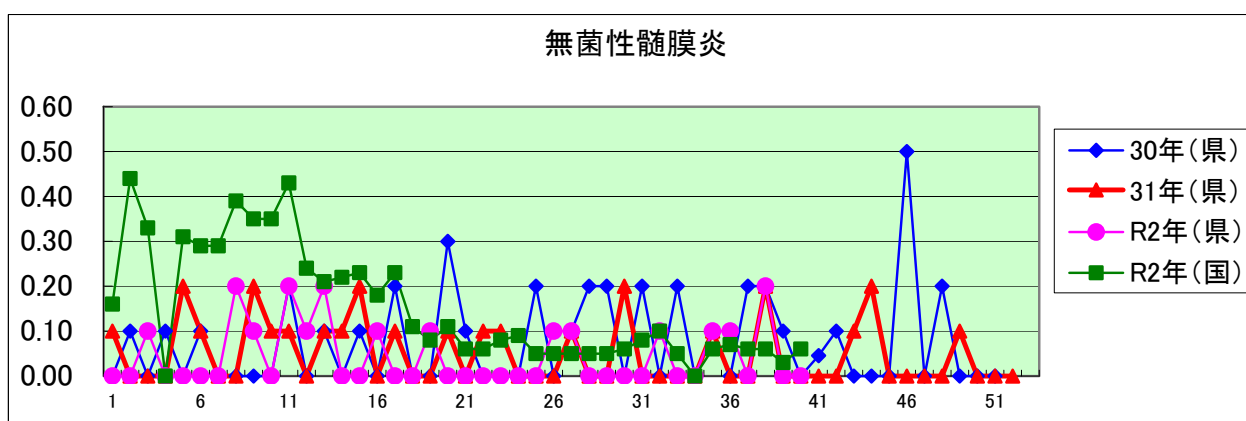
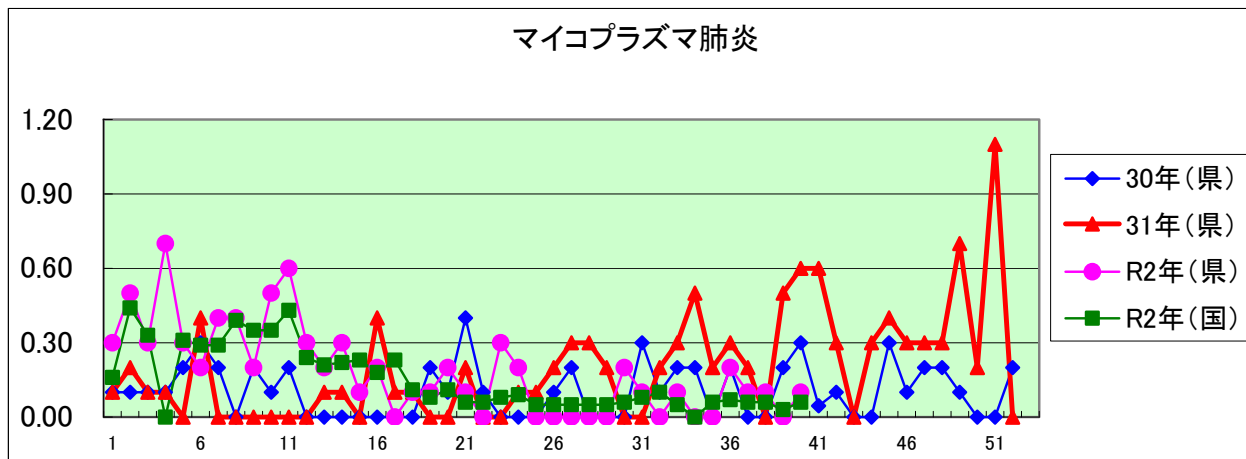
年齢階級区分	～6ヶ月	～12ヶ月	1歳	2歳	3歳	4歳	5歳	6歳	7歳	8歳	9歳	10～14歳	15～19歳	20～29歳	30～39歳	40～49歳	50～59歳	60～69歳	70～79歳	80歳以上	計
〃(小児科定点把握感染症分)	～6ヶ月	～12ヶ月	1歳	2歳	3歳	4歳	5歳	6歳	7歳	8歳	9歳	10～14歳	15～19歳	20歳以上							
〃(眼科定点把握感染症分)	～6ヶ月	～12ヶ月	1歳	2歳	3歳	4歳	5歳	6歳	7歳	8歳	9歳	10～14歳	15～19歳	20～29歳	30～39歳	40～49歳	50～59歳	60～69歳	70歳以上		
〃(基幹定点把握分)	0歳	1～4歳	5～9歳	10～14歳	15～19歳	20～24歳	25～29歳	30～34歳	35～39歳	40～44歳	45～49歳	50～54歳	55～59歳	60～64歳	65～69歳	70歳以上					
RSウイルス感染症																					
咽頭結膜熱			0.07	0.02	0.01																0.10
A群溶血性レンサ球菌咽頭炎			0.01	0.02	0.04	0.07	0.04	0.04	0.02	0.01	0.01	0.03	0.03	0.02							0.37
感染性胃腸炎		0.04	0.18	0.11	0.11	0.17	0.07	0.10	0.07	0.06	0.08	0.24	0.07	0.20							1.49
水痘				0.01	0.02	0.06	0.02	0.01	0.01	0.03		0.06									0.22
手足口病		0.01	0.03	0.01																	0.06
伝染性紅斑		0.01										0.01									0.02
突発性発しん		0.03	0.18	0.08		0.01															0.30
ヘルパンギーナ			0.15	0.10	0.03						0.01										0.29
流行性耳下腺炎						0.02	0.02			0.01											0.06
インフルエンザ																					
急性出血性結膜炎																					
流行性角結膜炎												0.05		0.05	0.05			0.05			0.18
クラミジア肺炎(オウム病は除く)																					
細菌性髄膜炎																					
マイコプラズマ肺炎		0.10																			0.10
無菌性髄膜炎																					
感染性胃腸炎(病原体がロタウイルスであるものに属する。)																					











定点種別	県内定点数	届出対象感染症
小児科	89	RSウイルス感染症、咽頭結膜熱、A群溶血性レンサ球菌咽頭炎、感染性胃腸炎、水痘、手足口病、伝染性紅斑、突発性発しん、百日咳、ヘルパンギーナ、流行性耳下腺炎、インフルエンザ
内科	50	インフルエンザ
眼科	22	急性出血性結膜炎、流行性角結膜炎
基幹	10	クラミジア肺炎(オウム病を除く)、細菌性髄膜炎、マイコプラズマ肺炎、無菌性髄膜炎、感染性胃腸炎(病原体がロタウイルスであるものに限る。)

定点把握感染症(月報)集計表(届出数)

2020年 8 月

	静岡県							全国				
	3月	4月	5月	6月	7月	今月	計	5月	6月	7月	今月	計
性器クラミジア感染症	47	36	48	55	40	50	276	2,168	2,320	2,427	2,445	9,360
性器ヘルペスウイルス感染症	19	15	15	15	15	17	96	605	802	741	780	2,928
尖圭コンジローマ	11	8	6	17	9	14	65	434	569	466	464	1,933
淋菌感染症	12	11	7	12	7	6	55	541	626	768	759	2,694
性器クラミジア感染症(男)	13	8	10	19	12	19	81	1,109	1,120	1,275	1,274	4,778
性器クラミジア感染症(女)	34	28	38	36	28	31	195	1,059	1,200	1,152	1,171	4,582
性器ヘルペスウイルス感染症(男)	9	8	5	2	2	9	35	216	284	277	295	1,072
性器ヘルペスウイルス感染症(女)	10	7	10	13	13	8	61	389	518	464	485	1,856
尖圭コンジローマ(男)	6	3	3	4	2	7	25	285	349	291	296	1,221
尖圭コンジローマ(女)	5	5	3	13	7	7	40	149	220	175	168	712
淋菌感染症(男)	7	5	2	9	2	4	29	418	492	649	608	2,167
淋菌感染症(女)	5	6	5	3	5	2	26	123	134	119	151	527
ペニシリン耐性肺炎球菌感染症								52	45	64	38	199
メチシリン耐性黄色ブドウ球菌感染症	24	22	23	14	17	25	125	1,152	1,260	1,268	1,213	4,893
薬剤耐性緑膿菌感染症								6	15	8	9	38

定点種別	県内定点数	届出対象感染症
性感染症	30	性器クラミジア感染症、性器ヘルペスウイルス感染症、尖形コンジローマ、淋菌感染症
基幹	10	ペニシリン耐性肺炎球菌感染症、メチシリン耐性黄色ブドウ球菌感染症、薬剤耐性緑膿菌感染症

定点把握感染症(月報)集計表(定点当り)

2020年 8 月

	静岡県						全国			
	3月	4月	5月	6月	7月	今月	5月	6月	7月	今月
性器クラミジア感染症	1.57	1.20	1.60	1.83	1.33	1.67	2.22	2.37	2.48	2.49
性器ヘルペスウイルス感染症	0.63	0.50	0.50	0.50	0.50	0.57	0.62	0.82	0.76	0.79
尖圭コンジローマ	0.37	0.27	0.20	0.57	0.30	0.47	0.44	0.58	0.48	0.47
淋菌感染症	0.40	0.37	0.23	0.40	0.23	0.20	0.55	0.64	0.79	0.77
性器クラミジア感染症(男)	0.43	0.27	0.33	0.63	0.40	0.63	1.14	1.14	1.30	1.30
性器クラミジア感染症(女)	1.13	0.93	1.27	1.20	0.93	1.03	1.09	1.23	1.18	1.19
性器ヘルペスウイルス感染症(男)	0.30	0.27	0.17	0.07	0.07	0.30	0.22	0.29	0.28	0.30
性器ヘルペスウイルス感染症(女)	0.33	0.23	0.33	0.43	0.43	0.27	0.40	0.53	0.47	0.49
尖圭コンジローマ(男)	0.20	0.10	0.10	0.13	0.07	0.23	0.29	0.36	0.30	0.30
尖圭コンジローマ(女)	0.17	0.17	0.10	0.43	0.23	0.23	0.15	0.22	0.18	0.17
淋菌感染症(男)	0.23	0.17	0.07	9.00	0.07	0.13	0.43	0.50	0.66	0.62
淋菌感染症(女)	0.17	0.20	0.17	0.10	0.17	0.07	0.13	0.14	0.12	0.15
ペニシリン耐性肺炎球菌感染症							0.11	0.09	0.13	0.08
メチシリン耐性黄色ブドウ球菌感染症	2.40	2.20	2.30	1.40	1.70	2.50	2.44	2.62	2.66	2.54
薬剤耐性緑膿菌感染症							0.01	0.03	0.02	0.02

定点種別	県内定点数	届出対象感染症
性感染症	30	性器クラミジア感染症、性器ヘルペスウイルス感染症、尖圭コンジローマ、淋菌感染症
基幹	10	ペニシリン耐性肺炎球菌感染症、メチシリン耐性黄色ブドウ球菌感染症、薬剤耐性緑膿菌感染症

2020年 8 月

保健所名	性器クラミジア感染症		性器ヘルペスウイルス感染症		尖圭コンジローマ		淋菌感染症	
	罹患数	定点当り	罹患数	定点当り	罹患数	定点当り	罹患数	定点当り
総数	50	1.67	17	0.57	14	0.47	6	0.20
賀茂								
熱海	3	3.00						
東部	7	1.40						
御殿場								
富士	6	2.00	1	0.33	3	1.00		
静岡市	11	1.83	9	1.50	5	0.83	1	0.17
中部	6	1.50	6	1.50	3	0.75	1	0.25
西部	10	2.00	1	0.20	1	0.20	3	0.60
浜松市	7	1.40			2	0.40	1	0.20

保健所名	ペニシリン耐性肺炎球菌感染症		メチシリン耐性黄色ブドウ球菌感染症		薬剤耐性緑膿菌感染症	
	罹患数	定点当り	罹患数	定点当り	罹患数	定点当り
総数	0		25	2.50	0	
賀茂			5	5.00		
熱海			3	3.00		
東部						
御殿場						
富士			1	1.00		
静岡市			6	3.00		
中部			3	3.00		
西部			5	5.00		
浜松市			2	1.00		

保健所名	定点(指定届出機関)数	
	性感染症	基幹
総数	30	10
賀茂	-	1
熱海	1	1
東部	5	1
御殿場	1	-
富士	3	1
静岡市	6	2
中部	4	1
西部	5	1
浜松市	5	2

定点把握感染症(月報)年齢階級別集計表(届出数)

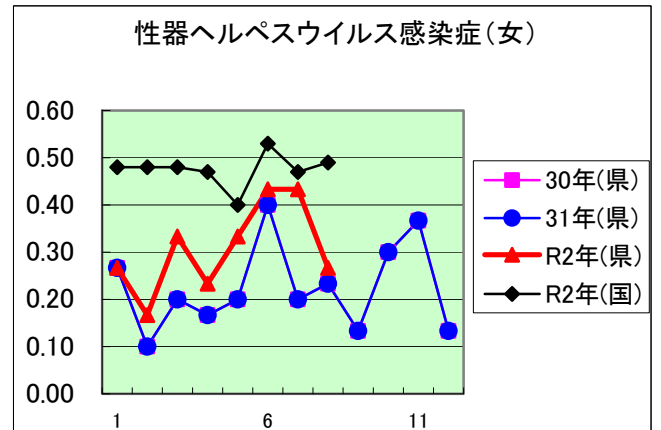
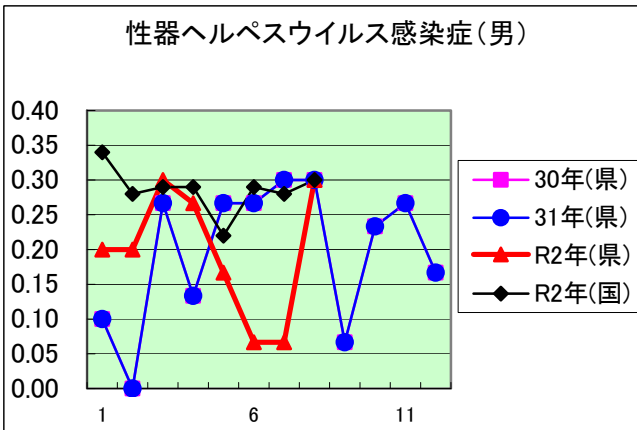
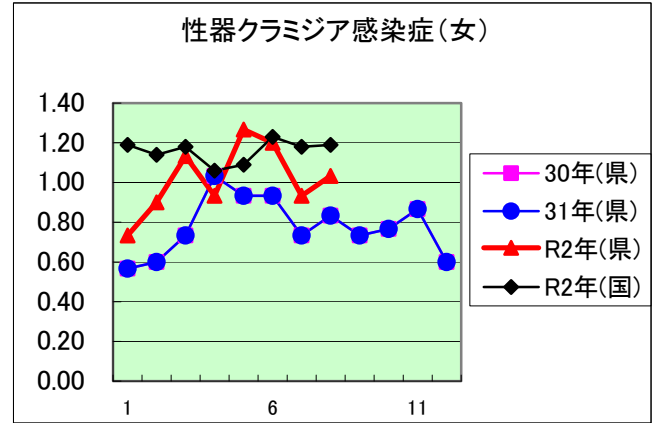
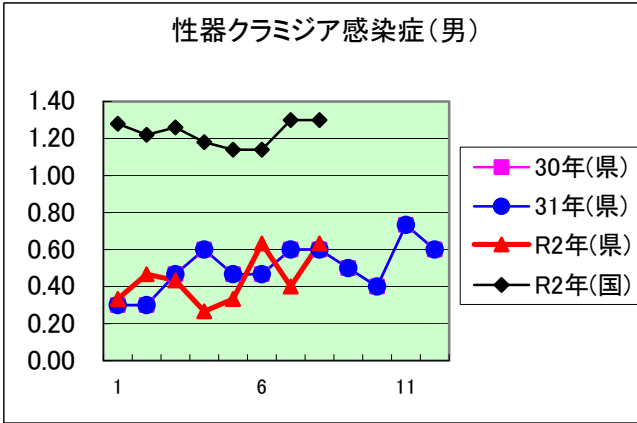
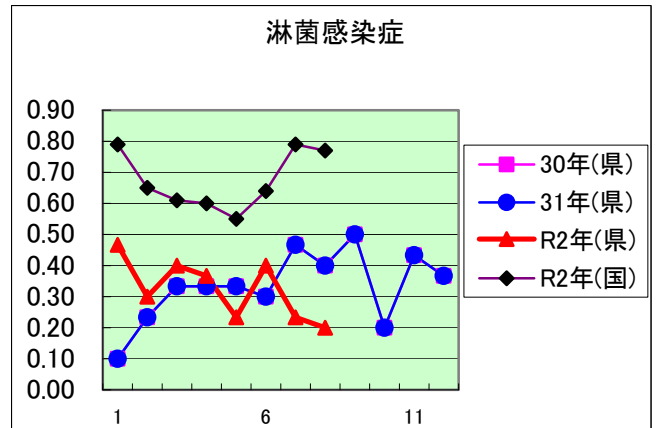
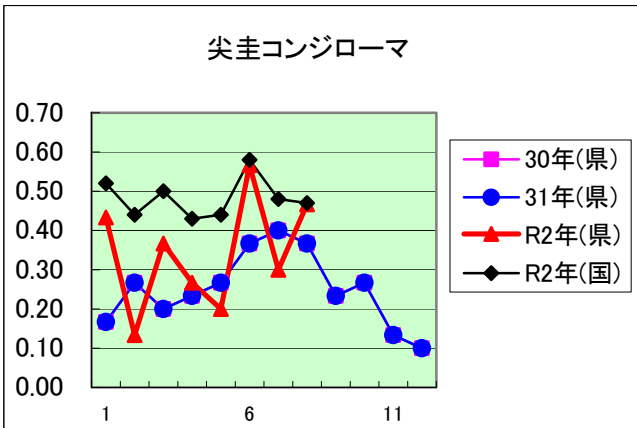
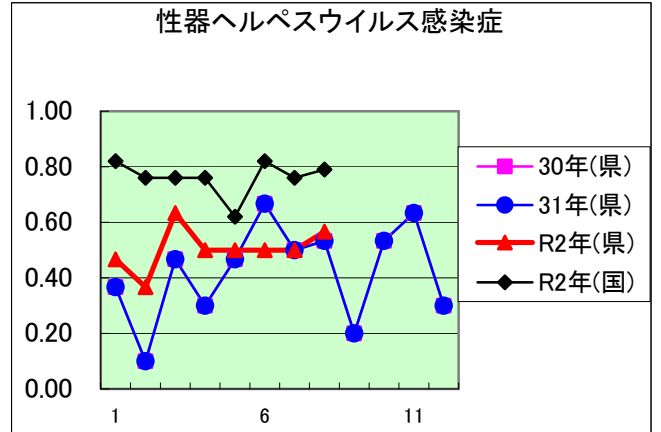
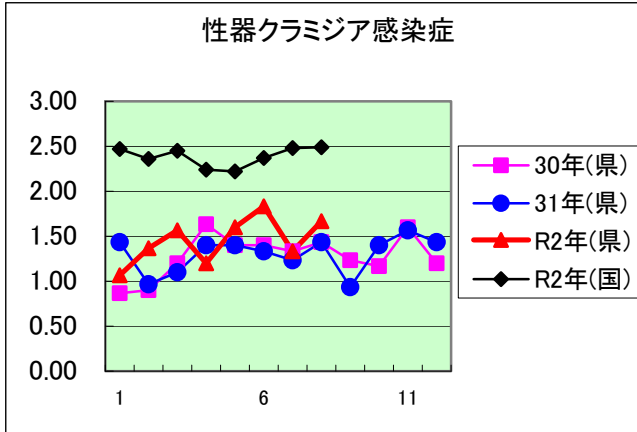
2020年 8 月

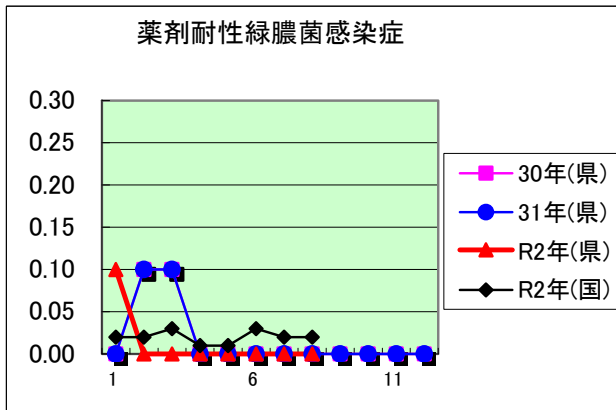
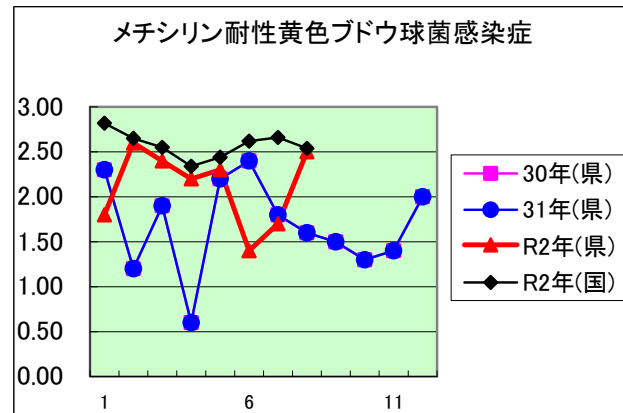
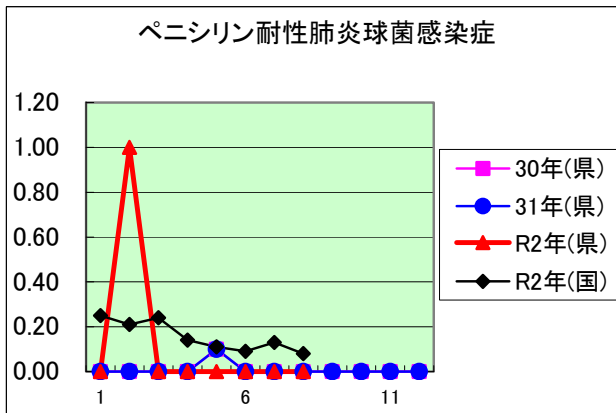
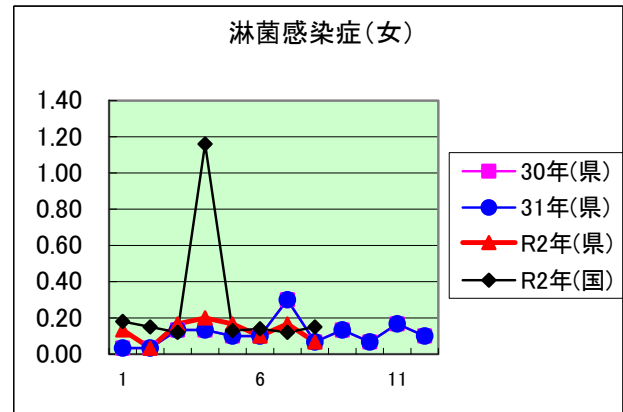
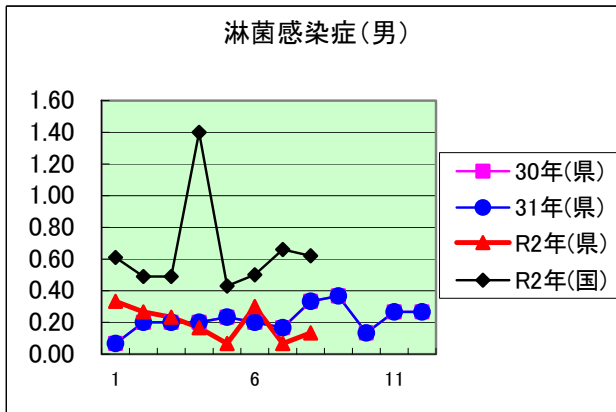
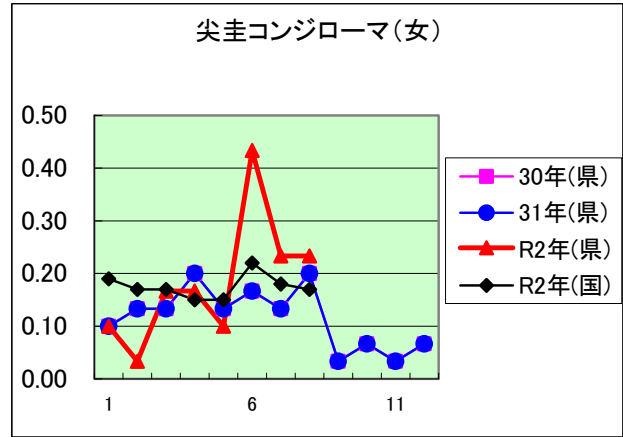
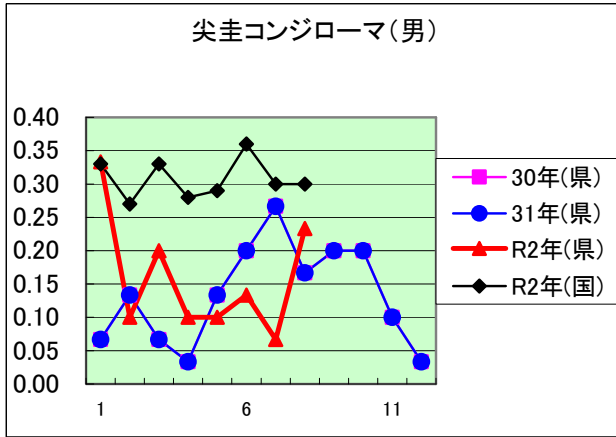
年齢階級区分	0歳	1～4歳	5～9歳	10～14歳	15～19歳	20～24歳	25～29歳	30～34歳	35～39歳	40～44歳	45～49歳	50～54歳	55～59歳	60～64歳	65～69歳	70歳以上	計
性器クラミジア感染症					2	13	15	9	7	4							50
性器ヘルペスウイルス感染症				1		2	4	4		2	1	2				1	17
尖圭コンジローマ					2	4	3		1	2	1					1	14
淋菌感染症						1		2	1			1	1				6
性器クラミジア感染症(男)						3	6	6	3	1							19
性器クラミジア感染症(女)					2	10	9	3	4	3							31
性器ヘルペスウイルス感染症(男)						2	3			1	1	1				1	9
性器ヘルペスウイルス感染症(女)				1			1	4		1		1					8
尖圭コンジローマ(男)						1	2		1	1	1					1	7
尖圭コンジローマ(女)					2	3	1			1							7
淋菌感染症(男)								1	1			1	1				4
淋菌感染症(女)						1		1									2
ペニシリン耐性肺炎球菌感染症																	
メチシリン耐性黄色ブドウ球菌感染症	1						1		1		1		1	1		19	25
薬剤耐性緑膿菌感染症																	

定点把握感染症(月報)年齢階級別集計表(定点当り)

2020年 8 月

年齢階級区分	0歳	1～4歳	5～9歳	10～14歳	15～19歳	20～24歳	25～29歳	30～34歳	35～39歳	40～44歳	45～49歳	50～54歳	55～59歳	60～64歳	65～69歳	70歳以上	計
性器クラミジア感染症					0.07	0.43	0.50	0.30	0.23	0.13							1.67
性器ヘルペスウイルス感染症				0.03		0.07	0.13	0.13		0.07	0.03	0.07				0.03	0.57
尖圭コンジローマ					0.07	0.13	0.10		0.03	0.07	0.03					0.03	0.47
淋菌感染症						0.03		0.07	0.03			0.03	0.03				0.20
性器クラミジア感染症(男)						0.10	0.20	0.20	0.10	0.03							0.63
性器クラミジア感染症(女)					0.07	0.33	0.30	0.10	0.13	0.10							1.03
性器ヘルペスウイルス感染症(男)						0.07	0.10			0.03	0.03	0.03				0.03	0.30
性器ヘルペスウイルス感染症(女)				0.03			0.03	0.13		0.03		0.03					0.27
尖圭コンジローマ(男)						0.03	0.07		0.03	0.03	0.03					0.03	0.23
尖圭コンジローマ(女)					0.07	0.10	0.03			0.03							0.23
淋菌感染症(男)								0.03	0.03			0.03	0.03				0.13
淋菌感染症(女)						0.03		0.03									0.07
ペニシリン耐性肺炎球菌感染症																	
メチシリン耐性黄色ブドウ球菌感染症	0.10						0.10		0.10		0.10		0.10	0.10		1.90	2.50
薬剤耐性緑膿菌感染症																	





定点種別	県内定点数	届出対象感染症
性感染症	30	性器クラミジア感染症、性器ヘルペスウイルス感染症、尖圭コンジローマ、淋菌感染症
基幹	10	ペニシリン耐性肺炎球菌感染症、メチシリン耐性黄色ブドウ球菌感染症、薬剤耐性アシネトバクター感染症、薬剤耐性緑膿菌感染症

新型コロナウイルスに関するPCR検査状況等（令和2年10月4日時点）

