

感染症の予防及び感染症の患者に対する医療に関する法律 感染症発生動向調査 感染症週報

静岡県環境衛生科学研究所感染症情報センター／静岡県健康福祉部疾病対策課

目次

★	発生動向総覧	P 1～2
★	感染症発生動向警報システムによる保健所の警報状況	P 2
★	指定届出機関からの特記事項欄コメント	P 3～5
★	全数把握感染症集計表	P 6
★	定点把握感染症集計表	P 7～11
★	定点把握感染症推移グラフ	P 12～16
★	定点把握感染症集計表（月報）	P 17～20
★	定点把握感染症推移グラフ（月報）	P 21～22



発生動向総覧

《第7週コメント》 2月20日集計分

今週のインフルエンザの定点当たり報告数は7.01人。2020年第6週から2週連続で注意報レベル（定点当たり10.0人）を下回っています。

◆全数届出の感染症

1類感染症 報告なし

2類感染症 結核（東部（1）、中部（1）、浜松市（4））

3類感染症 報告なし

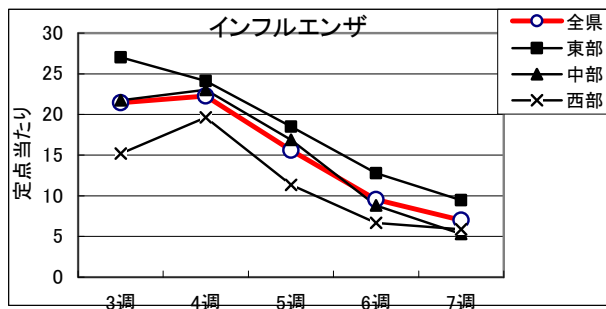
4類感染症 レジオネラ症（静岡市（1））

5類感染症 カルバペネム耐性腸内細菌科細菌感染症（東部（1）、中部（1））、
侵襲性肺炎球菌感染症（西部（1））、百日咳（御殿場（2）、西部（2）、
浜松市（2））

◆ 定点把握の対象となる5類感染症報対象のもの

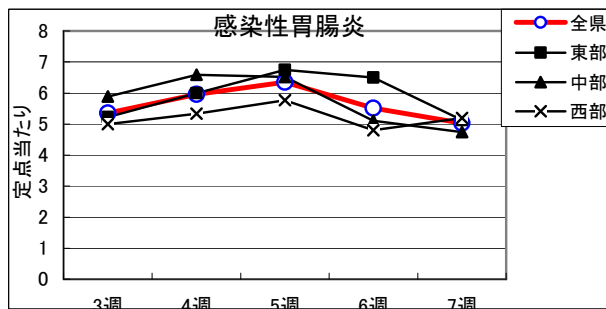
インフルエンザ

全県で罹患数974、定点当たり7.01で前週より減少。
東部地区で定点当たり9.46、中部地区で定点当たり5.33、西部地区で定点当たり5.89の患者発生あり。



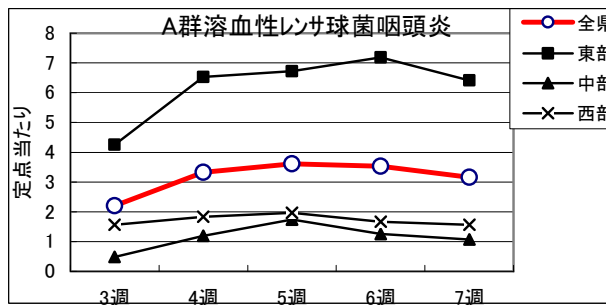
感染性胃腸炎

全県で罹患数448、定点当たり5.03で前週より減少。
東部地区で定点当たり5.13、中部地区で定点当たり4.74、西部地区で定点当たり5.20の患者発生あり。



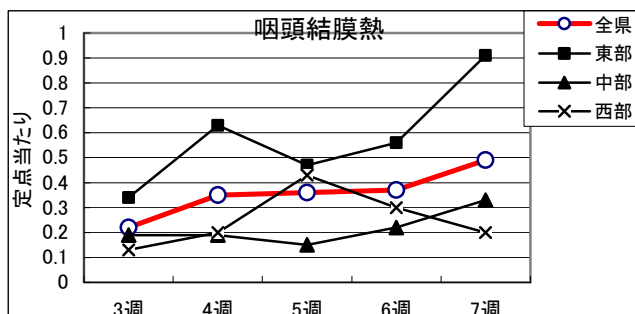
A群溶血性レンサ球菌

全県で罹患数281、定点当たり3.16で前週より減少。
東部地区で定点当たり6.41、中部地区で定点当たり1.07、西部地区で定点当たり1.57の患者発生あり。



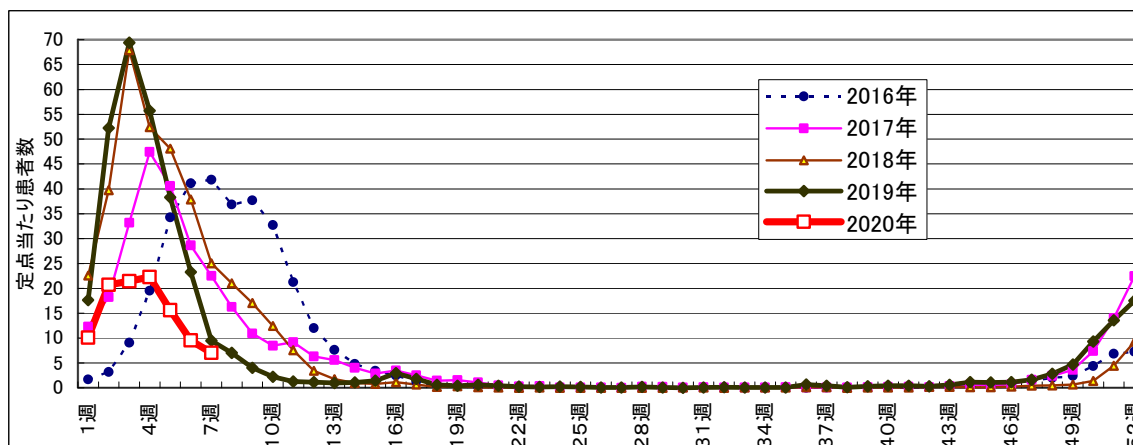
咽頭結膜熱

全県で罹患数44、定点当たり0.49で前週より増加。
 東部地区で定点当たり0.91、中部地区で定点当たり0.33、西部地区で定点当たり0.20の患者発生あり。



- ・麻疹、風しんは全県で発生なし。
- ・水痘は、定点当たり東部地区で0.28、中部地区で0.19、西部地区で0.37の患者発生あり。
- ・RSウイルス感染症は、定点当たり東部地区で0.19、中部地区で0.33、西部地区で0.30の患者発生あり。
- ・突発性発疹は、定点当たり東部地区で0.16、中部地区で0.07、西部地区で0.27の患者発生あり。
- ・伝染性紅斑は、定点当たり東部地区で0.16、中部地区で0.22、西部地区で0.13の患者発生あり。
- ・流行性角結膜炎は、定点当たり東部地区で0.57、中部地区で0.13、西部地区で0.57の患者発生あり。
- ・マイコプラズマ肺炎は、定点当たり東部地区で0.25、中部地区で1.00、西部地区0.00の患者発生あり。

インフルエンザ罹患数推移



静岡県環境衛生科学研究所におけるインフルエンザウイルス検出状況

(検体採取日: 令和1年9月2日～令和2年2月6日)

	A/H1 pdm09	A/H3	B/山形 系統	B/Victoria 系統
令和1年9月	9	0	0	0
令和1年10月	1	0	0	0
令和1年11月	3	0	0	0
令和1年12月	12	0	0	0
令和2年1月	21	0	0	1
令和2年2月	2	0	0	0
計	48	0	0	1

◆ 感染症発生動向警報システムによる保健所の警報状況

警報 咽頭結膜熱 (御殿場)、A群溶血性レンサ球菌咽頭炎 (御殿場)
 注意報 インフルエンザ (御殿場)



指定届出機関からの特記事項欄コメント

感染症第7週（2月10日～2月16日）

下田メディカルセンター（下田市）「インフルエンザA型 4名」

かわぶくりニック（河津町）「インフルエンザA型 2名、インフルエンザB型 1名、帯状疱疹 1名（42歳男性）」

高野医院（伊東市）「インフルエンザA型 4名、インフルエンザB型 4名」

岩渕内科医院（沼津市）「インフルエンザA型 8名、インフルエンザB型 1名」

白十字小児科（沼津市）「インフルエンザA型 18名、インフルエンザB型 3名」

よざ小児科医院（沼津市）「インフルエンザA型 1名」

光ヶ丘小児科（三島市）「インフルエンザA型 26名、インフルエンザB型 8名、ノロウイルス 5名、マイコプラズマ 4名、RSウイルス 1名、ヒトメタニューモウイルス 4名、アデノウイルス咽頭炎 3名、腸管アデノウイルス 1名」

窪田医院（三島市）「インフルエンザA型 26名、インフルエンザB型 4名、ヒトメタニューモウイルス 1名（1歳女児 1名）」

すずき耳鼻咽喉科・小児科（伊豆市）「インフルエンザA型 2名（伊豆市 1名、伊豆の国市 1名）」

りゅうじん医院（長泉町）「インフルエンザA型 5名、インフルエンザB型 14名」

まるやま小児科医院（清水町）「インフルエンザB型 8名」

函南平出クリニック（函南町）「咽頭結膜熱 7名、A群溶連菌 13名、ヒトメタニューモウイルス 12名（女8名、男4名）、インフルエンザA型 24名、インフルエンザB型 4名」

安田内科小児科医院（御殿場市）「インフルエンザA型 34名、インフルエンザB型 4名」

富士病院（御殿場市）「インフルエンザA型 16名、インフルエンザB型 1名」

たうち小児科医院（御殿場市）「インフルエンザA型 47名、インフルエンザB型 11名」

お八幡医院（御殿場市）「インフルエンザA型 13名」

なかがわ医院（小山町）「インフルエンザB型 1名」

北川内科医院（富士宮市）「インフルエンザA型 3名」

永松医院（富士宮市）「インフルエンザA型 1名」

聖隷富士病院（富士市）「インフルエンザA型 5名、インフルエンザB型 1名」

小川小児科内科医院（富士市）「インフルエンザA型 17名、インフルエンザB型 1名」

田子浦クリニック（富士市）「インフルエンザA型 35名、インフルエンザB型 3名、インフルエンザその他 1名」、「異型肺炎 2名」

共立蒲原総合病院 内科 (富士市)「インフルエンザA型 13名」
望月医院 (富士宮市)「インフルエンザA型 3名」
わたなべクリニック (静岡市)「インフルエンザA型 1名」
松永医院 (静岡市)「インフルエンザA型 2名」
ないとう内科・循環器科 (静岡市)「インフルエンザA型 3名、インフルエンザB型 1名」
山本内科医院 (静岡市)「インフルエンザA型 2名」
岩はし内科医院 (静岡市)「インフルエンザA型 13名、インフルエンザB型 3名」
木内医院 (静岡市)「インフルエンザA型 2名」
瀬名川こどもクリニック (静岡市)「インフルエンザA型 3名」
わたなべ小児科クリニック (静岡市)「インフルエンザA型 2名」
広川医院 (静岡市)「インフルエンザA型 4名」
さくらいファミリークリニック (島田市)「インフルエンザA型 7名」
水野医院 (島田市)「インフルエンザA型 1名」
おおかわ小児科 (榛原郡吉田町)「インフルエンザA型 6名」
中嶋小児科医院(磐田市)「インフルエンザA型 5名、インフルエンザB型 1名」
はかまた内科医院(磐田市)「インフルエンザA型 3名、インフルエンザB型 1名」
増田内科・循環器科医院(掛川市)「インフルエンザA型 5名」
伊藤医院(湖西市)「インフルエンザA型 2名、インフルエンザB型 1名」
市立湖西病院(湖西市)「インフルエンザA型 3名、インフルエンザB型 2名」
きもと小児科(湖西市)「インフルエンザA型 8名、インフルエンザB型 5名」
宮内診療所(御前崎市)「インフルエンザA型 4名」
浜松赤十字病院 (浜松市)「インフルエンザA型 14名」
浜松医療センター (浜松市)「マイコプラズマ肺炎 1名 (14歳男児)、ノロウイルス 1名、インフルエンザA型 8名、インフルエンザB型 1名」
クリニックパパ (浜松市)「ヒトメタニューモウイルス 11名 (3カ月女児、6カ月男児、8カ月女児、9カ月女児、1歳男児、1歳女児、2歳男児2名、4歳男児、4歳女児、6歳男児)、アデノウイルス咽頭炎 1名、インフルエンザA型 13名」
今西こどもクリニック (浜松市)「インフルエンザA型 2名」
山本こどもクリニック (浜松市)「ヒトメタニューモウイルス 2名、インフルエンザA型 6名 (予防接種未3名、予防接種1回済1名、予防接種2回済2名) (昨年未罹患5名、昨年A型1名)、インフルエンザB型 1名 (予防接種未、昨年A型)」
げんきこどもクリニック (浜松市)「インフルエンザA型 7名、インフルエンザB型 1名」
いぬかい小児科 (浜松市)「インフルエンザA型 3名」
すずきこどもクリニック (浜松市)「インフルエンザA型 7名」
幸田子供クリニック (浜松市)「インフルエンザA型 17名」
天竜こども医院 (浜松市)「インフルエンザA型 15名」
小児科竹内医院 (浜松市)「インフルエンザA型 8名」

小松診療所（浜松市）「インフルエンザA型 5名、インフルエンザB型 1名」
金指こどもクリニック（浜松市）「水痘 2名（6歳男児 予防接種済）（11歳男児 予防接種未）」
縣医院（浜松市）「インフルエンザA型 1名、インフルエンザB型 15名」
くまがいクリニック（浜松市）「インフルエンザA型 3名」
大竹内科医院（浜松市）「インフルエンザA型 6名（男性2名、女性4名）」
森内科（浜松市）「インフルエンザA型 1名」
宮口こどもクリニック（浜松市）「インフルエンザA型 9名（男性3名 予防接種2回済1名（6歳））（女性6名 予防接種1回済1名（33歳））」
みかえ内科クリニック（浜松市）「インフルエンザB型 1名」

静岡県の感染症週報は、疾病対策課ホームページでご覧いただけます。

<http://www.pref.shizuoka.jp/kousei/ko-420A/center.html>

疾患名	区分	静岡県						全国					
		2週	3週	4週	5週	6週	今週	年累計	4週	5週	6週	今週	年累計
エボラ出血熱													
クリミア・コンゴ出血熱													
痘そう													
南米出血熱													
ペスト													
マールブルグ病													
ラッサ熱													
急性灰白髄炎													
結核		12	7	6	11	10	6	63	294	305	268	219	2,073
ジフテリア													
重症急性呼吸器症候群(SARS)													
中東呼吸器症候群(MERS)													
鳥インフルエンザH5N1													
鳥インフルエンザH7N9													
新型コロナウイルス											13	54	105
コレラ													
細菌性赤痢									4	1			16
腸管出血性大腸菌感染症			1			2	3	37	20	21	23	155	
腸チフス										1		4	
パラチフス												1	
E型肝炎								10	6	13	12	70	
ウエストナイル熱(ウエストナイル脳炎を含む)													
A型肝炎					1		2	7	2	2	3	27	
エキノコックス症								1				4	
賞熱													
オウム病											1	2	
オムスク出血熱													
回帰熱													
キヤサスル森林病													
Q熱													
狂犬病										1			
コクシジオイデス症												1	
サル痘													
ジカウイルス感染症													
重症熱性血小板減少症候群										2	1	4	
腎臓慢性出血熱													
西部ウマ脳炎													
ダニ媒介脳炎													
炭疽													
テングニア熱												2	
つつが虫病								10	3	1		54	
デング熱			1				1	4	4	2		22	
東部ウマ脳炎													
鳥インフルエンザ													
ニパウイルス感染症													
日本紅斑熱								1				3	
日本脳炎													
ハンタウイルス肺症候群													
Bウイルス病													
真菌													
ブルセラ症										1		1	
ペネズエラウマ脳炎													
ヘンドラウイルス感染症													
発しんチフス													
ポツリヌス症													
マラリア				1			1	1	1	1	1	7	
野兔病													
ライム病												1	
リッサウイルス感染症													
リフトバレー熱													
類鼻疽													
レジオネラ症	1	1	1		1	1	8	24	21	24	24	187	
レプトスピラ症												1	
ロッキー山紅斑熱													
アmeerバ赤痢							1	4	6	7	8	66	
ウイルス性肝炎(A型肝炎及びE型肝炎を除く)								3	1	3	2	25	
カルバペネム耐性腸内細菌科細菌感染症	1		1	1		2	6	18	14	8	16	183	
急性髄膜炎										1	1	4	
急性脳炎(ウエストナイル脳炎、日本脳炎等を除く)		1		1			5	19	14	10	6	169	
クリプトスポリジウム症										1		1	
クロイツフェルト・ヤコブ病									3	1	2	1	16
副症型滑血性レンサ球菌感染症	1						1	14	18	11	6	132	
後天性免疫不全症候群					1		2	6	15	7	9	120	
ジアルジア症												2	
保護性インフルエンザ菌感染症		1					1	11	5	12	5	89	
保護性髄膜炎菌感染症								1				7	
保護性肺炎球菌感染症	1	1			2	1	10	41	38	19	31	417	
水痘(入院例に限る)							2	8	3		8	60	
先天性風しん症候群												1	
梅毒	2	2	3	1	2		15	72	88	57	51	689	
播種性クリプトコックス症								3		1	2	15	
破傷風							1	1		2	1	9	
バンコマイシン耐性黄色ブドウ球菌感染症													
バンコマイシン耐性腸球菌感染症			1				2	2	1			12	
百日咳	17	13	4	13	10	6	80	145	126	145	97	1,057	
風しん								6	2	3	5	44	
麻疹								1	1			4	
薬剤耐性アシネトバクター感染症												1	
新型コロナウイルス感染症													

※医療機関から届出の追加や取り下げがあった場合、増減することがあります。

定点把握感染症集計表(届出数)

2020年 7 週

	静岡県							全国				
	2週	3週	4週	5週	6週	今週	計	4週	5週	6週	今週	計
RSウイルス感染症	29	22	31	30	13	24	149	1,036	1,123	1,016	863	4,038
咽頭結膜熱	37	20	31	32	33	44	197	1,307	1,238	1,429	1,198	5,172
A群溶血性レンサ球菌咽頭炎	251	196	296	321	314	281	1,659	10,074	11,058	11,252	10,328	42,712
感染性胃腸炎	520	476	530	565	490	448	3,029	22,639	21,947	20,078	18,161	82,825
水痘	26	20	16	10	16	25	113	1,361	954	1,235	1,169	4,719
手足口病	12	9	10	4	11	10	56	523	514	459	392	1,888
伝染性紅斑	40	28	37	30	24	15	174	1,667	1,485	1,255	978	5,385
突発性発しん	29	30	22	16	32	15	144	973	952	902	914	3,741
ヘルパンギーナ	3	1				1	5	69	96	72	69	306
流行性耳下腺炎	7	6	2	2	8	8	33	181	147	172	165	665
インフルエンザ	2,880	2,979	3,095	2,167	1,323	974	13,418	89,436	70,076	44,737	37,198	241,447
急性出血性結膜炎								4	8	1		13
流行性角結膜炎	19	12	10	11	10	9	71	276	300	286	284	1,146
クラミジア肺炎(オウム病は除く)								2			1	3
細菌性髄膜炎			1		1		2	13	8	7	10	38
マイコプラズマ肺炎	5	3	7	3	2	4	24	146	146	137	139	568
無菌性髄膜炎		1					1	11	11	9	10	41
感染性胃腸炎(病原体がロタウイルスであるものに限る。)								18	26	16	28	88

定点種別	県内定点数	届出対象感染症
小児科	89	RSウイルス感染症、咽頭結膜熱、A群溶血性レンサ球菌咽頭炎、感染性胃腸炎、水痘、手足口病、伝染性紅斑、突発性発しん、ヘルパンギーナ、流行性耳下腺炎、インフルエンザ
内科	50	インフルエンザ
眼科	22	急性出血性結膜炎、流行性角結膜炎
基幹	10	クラミジア肺炎(オウム病は除く)、細菌性髄膜炎、マイコプラズマ肺炎、無菌性髄膜炎、感染性胃腸炎(病原体がロタウイルスであるものに限る。)

※小児科定点と内科定点はインフルエンザ定点を兼ねている。

感染症 7 週

保健所名	RSウイルス感染症		咽頭結膜熱		A群溶血性 レンサ球菌咽頭炎		感染性胃腸炎		水痘	
	罹患数	定点当り	罹患数	定点当り	罹患数	定点当り	罹患数	定点当り	罹患数	定点当り
総数	24	0.27	44	0.49	281	3.16	448	5.03	25	0.28
賀茂					2	1.00	21	10.50		
熱海	1	0.25	1	0.25	2	0.50	8	2.00		
東部	3	0.23	14	1.08	64	4.92	77	5.92	2	0.15
御殿場	1	0.25	13	3.25	101	25.25	22	5.50	1	0.25
富士	1	0.11	1	0.11	36	4.00	36	4.00	6	0.67
静岡市	8	0.50	3	0.19	16	1.00	84	5.25	2	0.13
中部	1	0.09	6	0.55	13	1.18	44	4.00	3	0.27
西部	5	0.42	4	0.33	6	0.50	81	6.75	4	0.33
浜松市	4	0.22	2	0.11	41	2.28	75	4.17	7	0.39

保健所名	手足口病		伝染性紅斑		突発性発しん		百日咳 (全数報告)		ヘルパンギーナ	
	罹患数	定点当り	罹患数	定点当り	罹患数	定点当り	週計	累計	罹患数	定点当り
総数	10	0.11	15	0.17	15	0.17	6	80	1	0.01
賀茂					1	0.50	0	11		
熱海							0	1	1	0.25
東部	1	0.08	4	0.31	1	0.08	0	7		
御殿場					1	0.25	2	29		
富士	3	0.33	1	0.11	2	0.22	0	3		
静岡市	2	0.13	1	0.06	2	0.13	0	6		
中部			5	0.45			0	10		
西部			4	0.33	1	0.08	2	5		
浜松市	4	0.22			7	0.39	2	8		

保健所名	流行性耳下腺炎		インフルエンザ		麻しん (全数報告)		風しん (全数報告)		指定届出機関 (定点)数	
	罹患数	定点当り	罹患数	定点当り	週計	累計	週計	累計	小児科	内科
総数	8	0.09	974	7.01	0	0	0	0	89	50
賀茂			7	2.33					2	1
熱海			29	4.83					4	2
東部	2	0.15	184	9.20					13	7
御殿場			128	21.33					4	2
富士	1	0.11	125	8.33					9	6
静岡市			122	4.88					16	9
中部			102	6.00					11	6
西部	4	0.33	100	5.26					12	7
浜松市	1	0.06	177	6.32					18	10

*百日咳は、平成30年1月1日より五類(定点把握対象)から五類(全数把握対象)に変更されました。

感染症 7 週

保健所名	急性出血性結膜炎		流行性角結膜炎		クラミジア肺炎 (オウム病を除く)		細菌性髄膜炎		マイコプラズマ肺炎	
	罹患数	定点当り	罹患数	定点当り	罹患数	定点当り	罹患数	定点当り	罹患数	定点当り
総数	0		9	0.41	0		0		4	0.40
賀茂									1	1.00
熱海										
東部			1	0.25						
御殿場										
富士			3	1.00						
静岡市			1	0.20					3	1.50
中部										
西部			2	0.50						
浜松市			2	0.67						

保健所名	無菌性髄膜炎		感染性胃腸炎 (病原体がロタウイルスであるものに限る。)	
	罹患数	定点当り	罹患数	定点当り
総数	0		0	
賀茂				
熱海				
東部				
御殿場				
富士				
静岡市				
中部				
西部				
浜松市				

指定届出機関 (定点)数	
眼科	基幹
22	10
—	1
—	1
4	1
—	—
3	1
5	2
3	1
4	1
3	2

*賀茂・熱海・御殿場の各保健所管内には眼科定点はありません。
*御殿場保健所管内には基幹定点はありません。

定点把握感染症年齢階級別集計表(届出数)

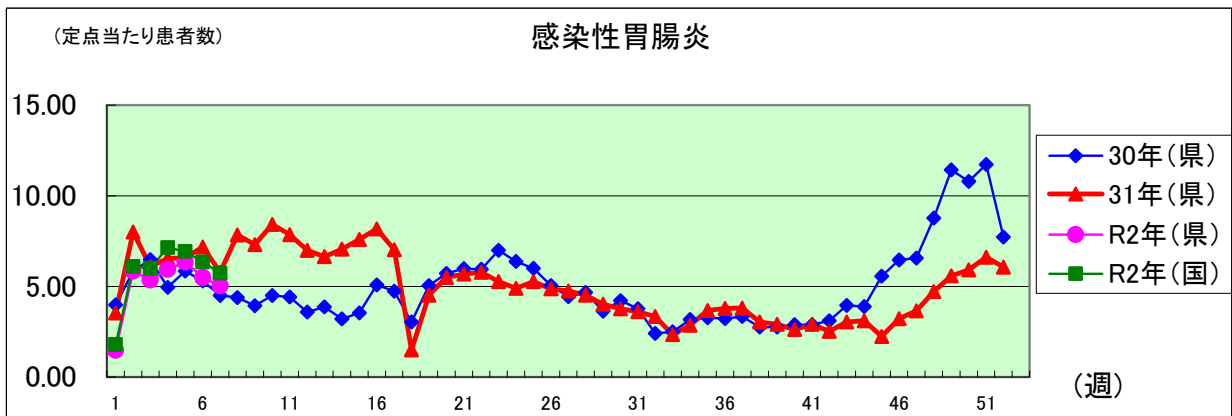
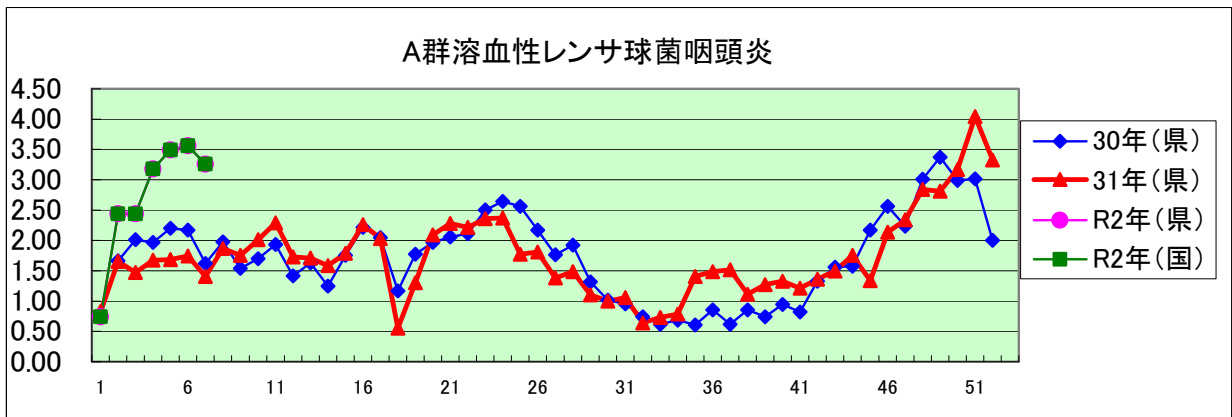
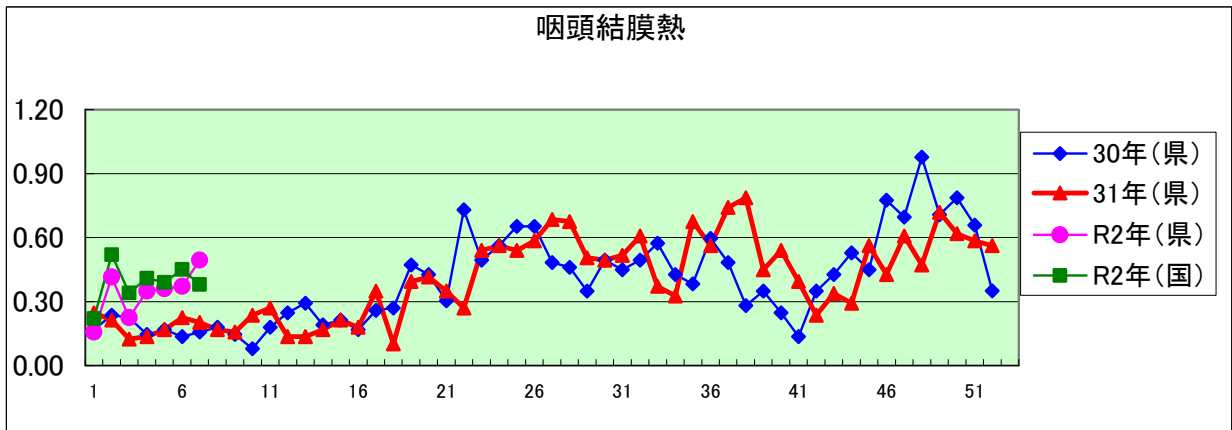
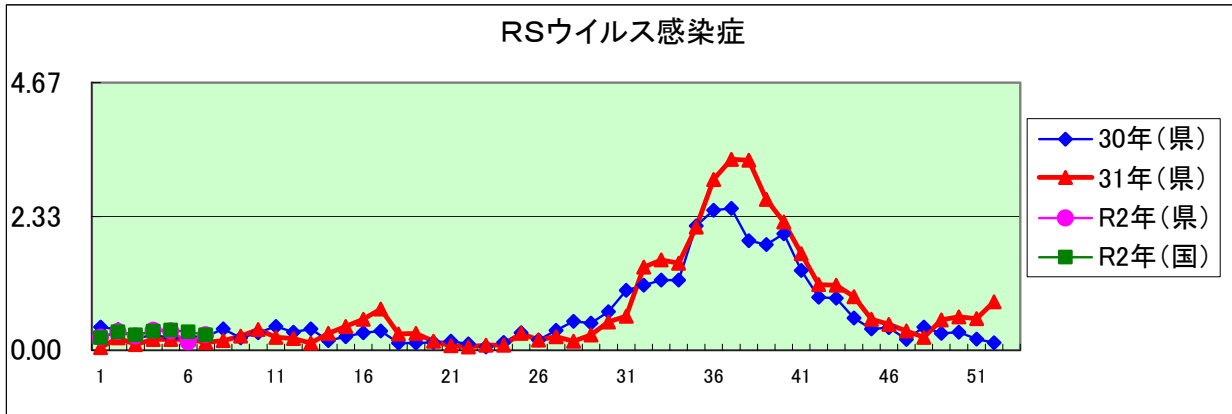
2020年 7 週

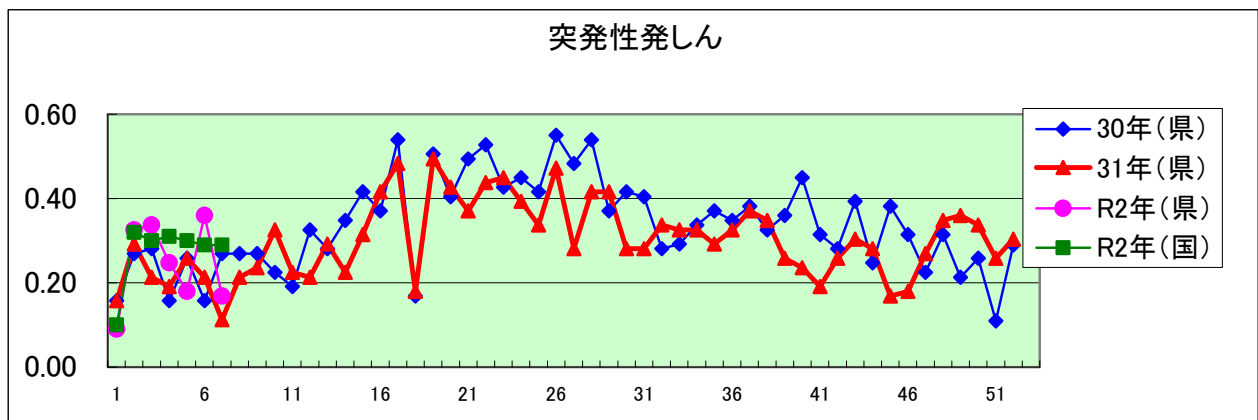
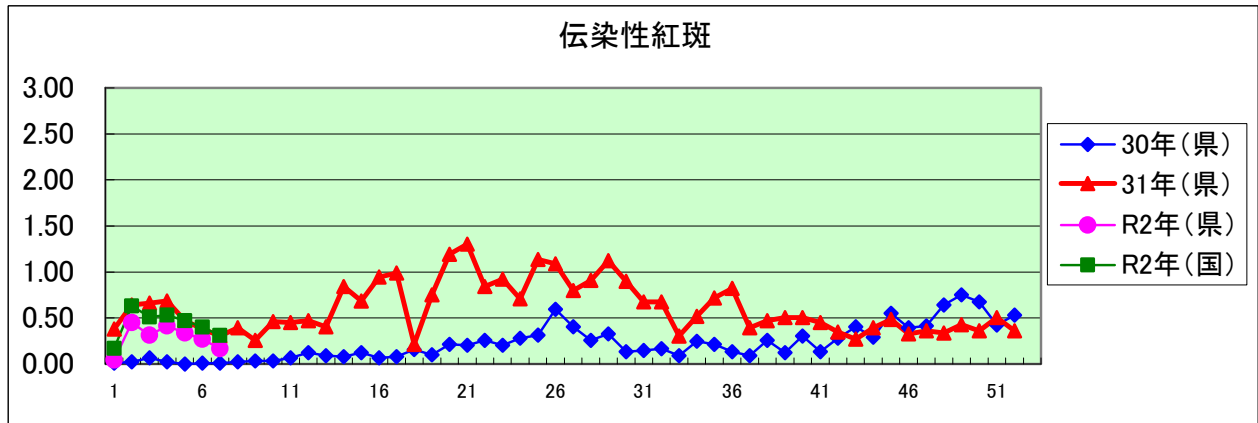
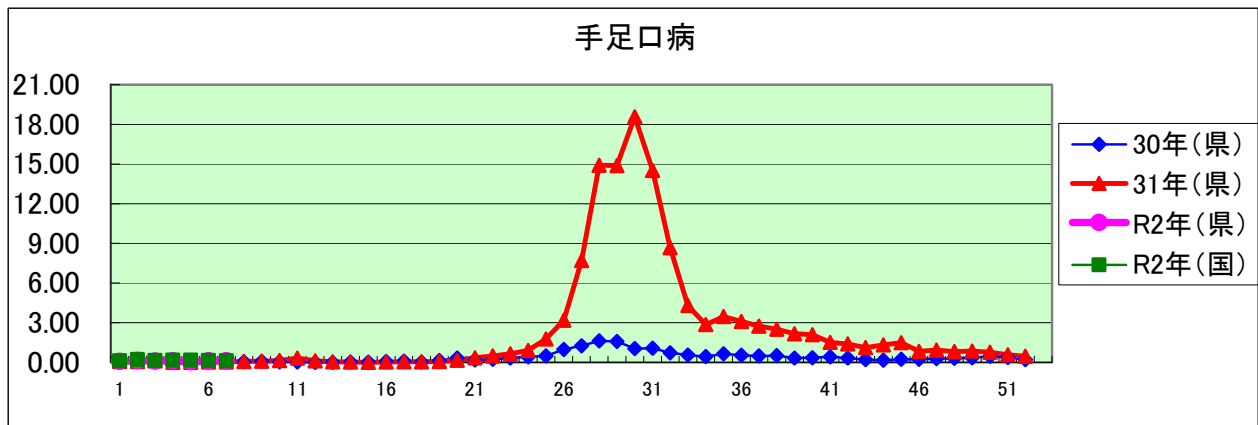
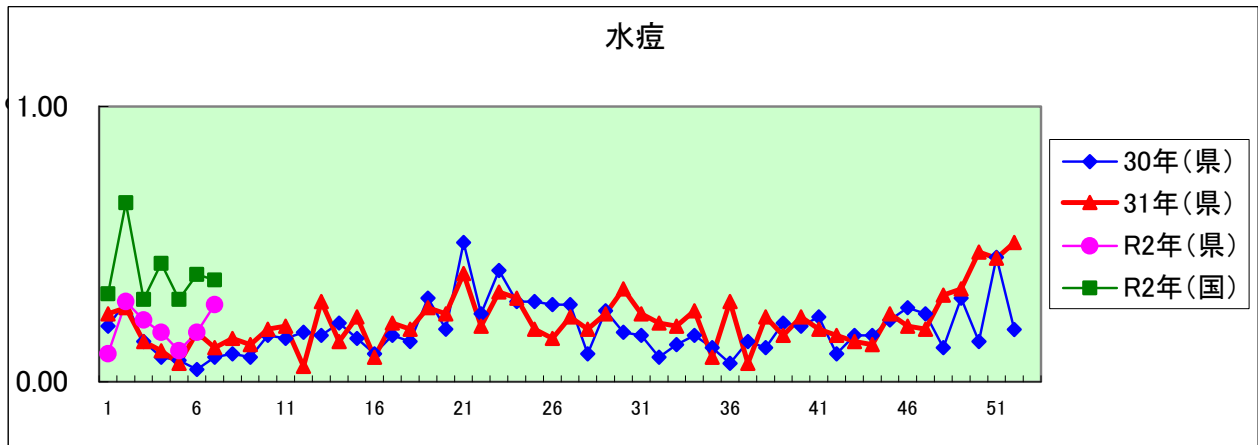
年齢階級区分	～5ヶ月	～11ヶ月	1歳	2歳	3歳	4歳	5歳	6歳	7歳	8歳	9歳	10～14歳	15～19歳	20～29歳	30～39歳	40～49歳	50～59歳	60～69歳	70～79歳	80歳以上	計
〃(小児科定点把握感染症分)	～5ヶ月	～11ヶ月	1歳	2歳	3歳	4歳	5歳	6歳	7歳	8歳	9歳	10～14歳	15～19歳	20歳以上							
〃(眼科定点把握感染症分)	～5ヶ月	～11ヶ月	1歳	2歳	3歳	4歳	5歳	6歳	7歳	8歳	9歳	10～14歳	15～19歳	20～29歳	30～39歳	40～49歳	50～59歳	60～69歳	70歳以上		
〃(基幹定点把握分)	0歳	1～4歳	5～9歳	10～14歳	15～19歳	20～24歳	25～29歳	30～34歳	35～39歳	40～44歳	45～49歳	50～54歳	55～59歳	60～64歳	65～69歳	70歳以上					
RSウイルス感染症	4	3	8	3	1	2		2		1											24
咽頭結膜熱		1	11	11	6	4	2	2	1	1		3		2							44
A群溶血性レンサ球菌咽頭炎			6	17	19	21	44	43	30	16	31	35	2	17							281
感染性胃腸炎	2	19	70	50	55	40	40	34	24	26	18	32	7	31							448
水痘			2		3	1	2	4	4	4	2	3									25
手足口病			3	4		1	1		1												10
伝染性紅斑			2		1	3	1	2		4		2									15
突発性発しん		5	9	1																	15
ヘルパンギーナ														1							1
流行性耳下腺炎					1		1	1		3	2										8
インフルエンザ	1	12	31	43	42	42	79	57	64	69	58	207	49	22	47	52	30	39	12	18	974
急性出血性結膜炎																					
流行性角結膜炎				3								1	1	2						2	9
クラミジア肺炎(オウム病は除く)																					
細菌性髄膜炎																					
マイコプラズマ肺炎			3	1																	4
無菌性髄膜炎																					
感染性胃腸炎(病原体がロタウイルスであるものに限る。)																					

定点把握感染症年齢階級別集計表(定点当り)

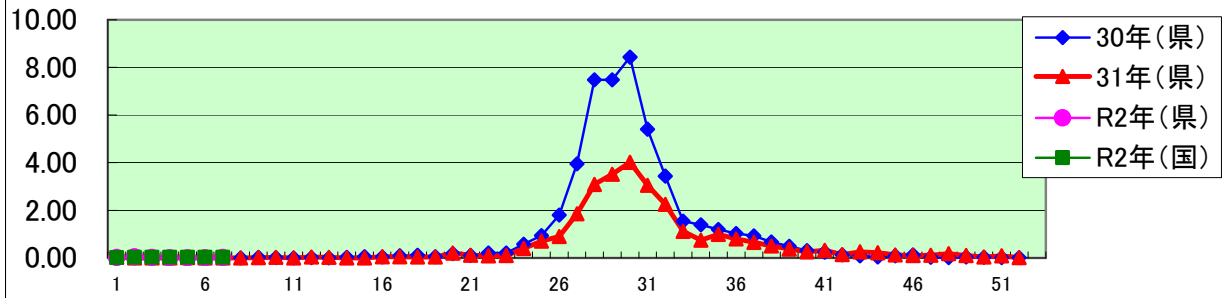
2020年 7 週

年齢階級区分	～6ヶ月	～12ヶ月	1歳	2歳	3歳	4歳	5歳	6歳	7歳	8歳	9歳	10～14歳	15～19歳	20～29歳	30～39歳	40～49歳	50～59歳	60～69歳	70～79歳	80歳以上	計
〃(小児科定点把握感染症分)	～6ヶ月	～12ヶ月	1歳	2歳	3歳	4歳	5歳	6歳	7歳	8歳	9歳	10～14歳	15～19歳	20歳以上							
〃(眼科定点把握感染症分)	～6ヶ月	～12ヶ月	1歳	2歳	3歳	4歳	5歳	6歳	7歳	8歳	9歳	10～14歳	15～19歳	20～29歳	30～39歳	40～49歳	50～59歳	60～69歳	70歳以上		
〃(基幹定点把握分)	0歳	1～4歳	5～9歳	10～14歳	15～19歳	20～24歳	25～29歳	30～34歳	35～39歳	40～44歳	45～49歳	50～54歳	55～59歳	60～64歳	65～69歳	70歳以上					
RSウイルス感染症	0.04	0.03	0.09	0.03	0.01	0.02		0.02		0.01											0.27
咽頭結膜熱		0.01	0.12	0.12	0.07	0.04	0.02	0.02	0.01	0.01		0.03		0.02							0.49
A群溶血性レンサ球菌咽頭炎			0.07	0.19	0.21	0.24	0.49	0.48	0.34	0.18	0.35	0.39	0.02	0.19							3.16
感染性胃腸炎	0.02	0.21	0.79	0.56	0.62	0.45	0.45	0.38	0.27	0.29	0.20	0.36	0.08	0.35							5.03
水痘			0.02		0.03	0.01	0.02	0.04	0.04	0.04	0.02	0.03									0.28
手足口病			0.03	0.04		0.01	0.01		0.01												0.11
伝染性紅斑			0.02		0.01	0.03	0.01	0.02		0.04		0.02									0.17
突発性発しん		0.06	0.10	0.01																	0.17
ヘルパンギーナ																				0.01	0.01
流行性耳下腺炎					0.01		0.01	0.01		0.03	0.02										0.09
インフルエンザ	0.01	0.09	0.22	0.31	0.30	0.30	0.57	0.41	0.46	0.50	0.42	1.49	0.35	0.16	0.34	0.37	0.22	0.28	0.09	0.13	7.01
急性出血性結膜炎																					
流行性角結膜炎				0.14								0.05	0.05	0.09						0.09	0.41
クラミジア肺炎(オウム病は除く)																					
細菌性髄膜炎																					
マイコプラズマ肺炎			0.30	0.10																	0.40
無菌性髄膜炎																					
感染性胃腸炎(病原体がロタウイルスであるものに限る。)																					

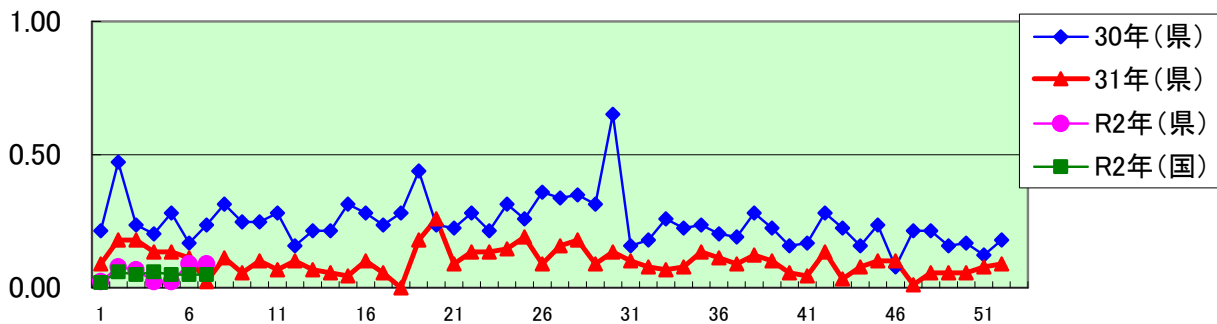




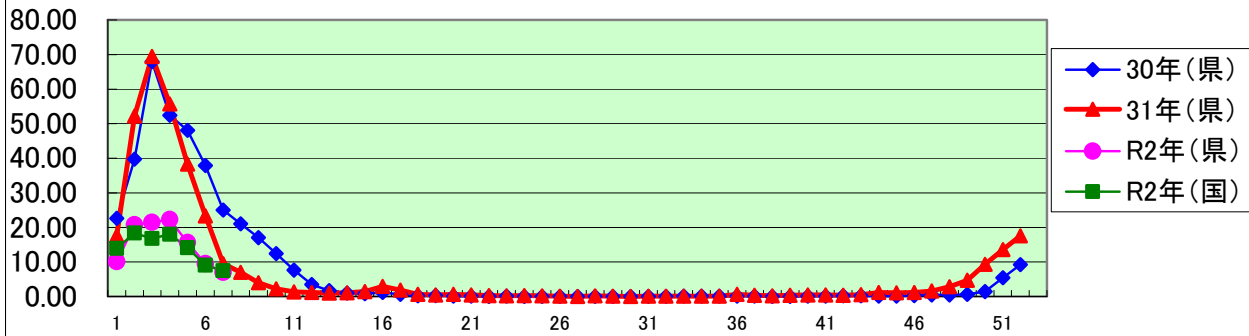
ヘルパンギーナ

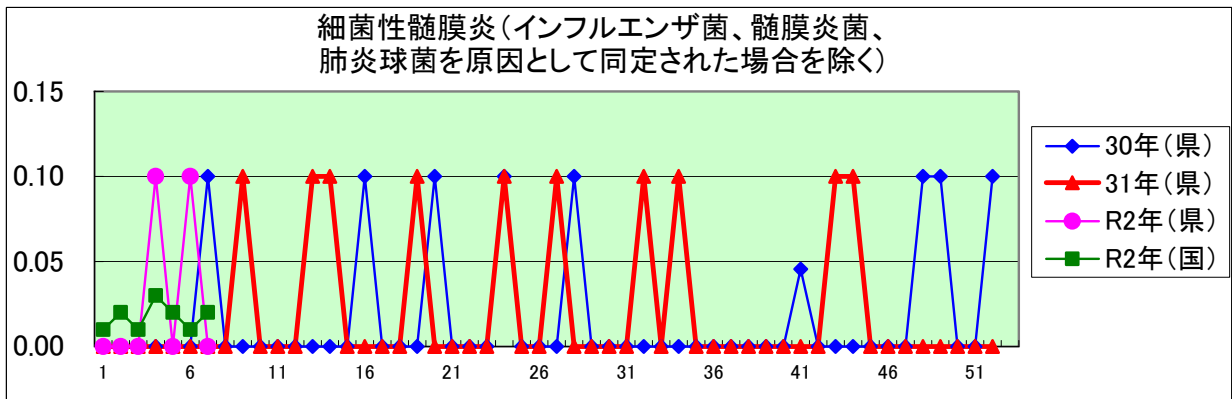
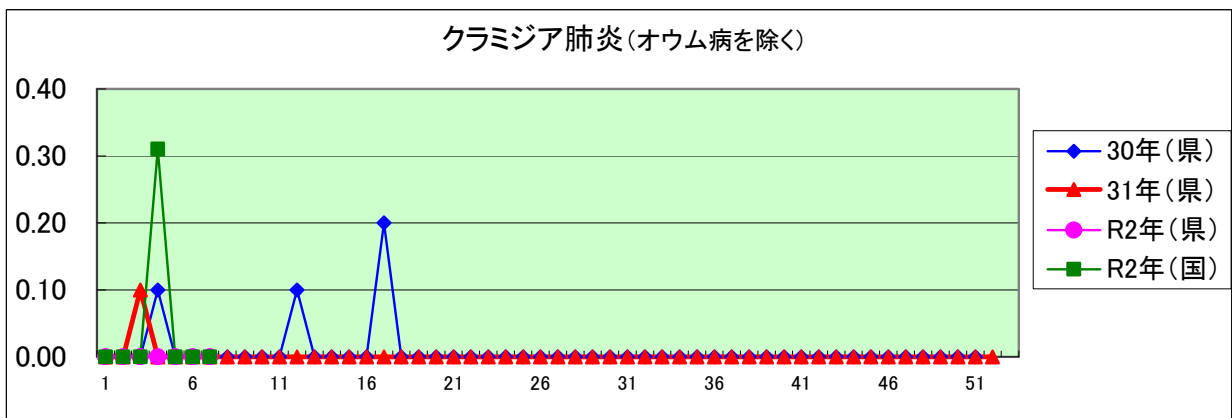
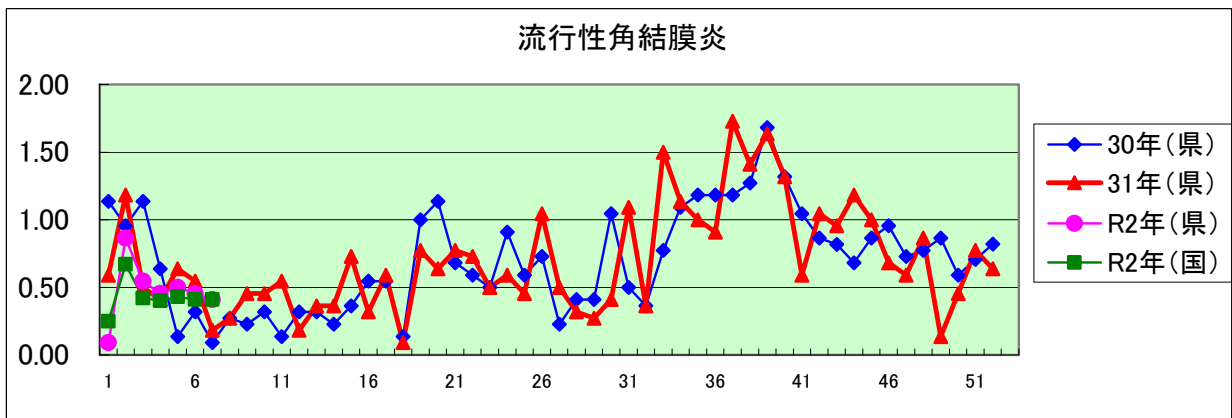
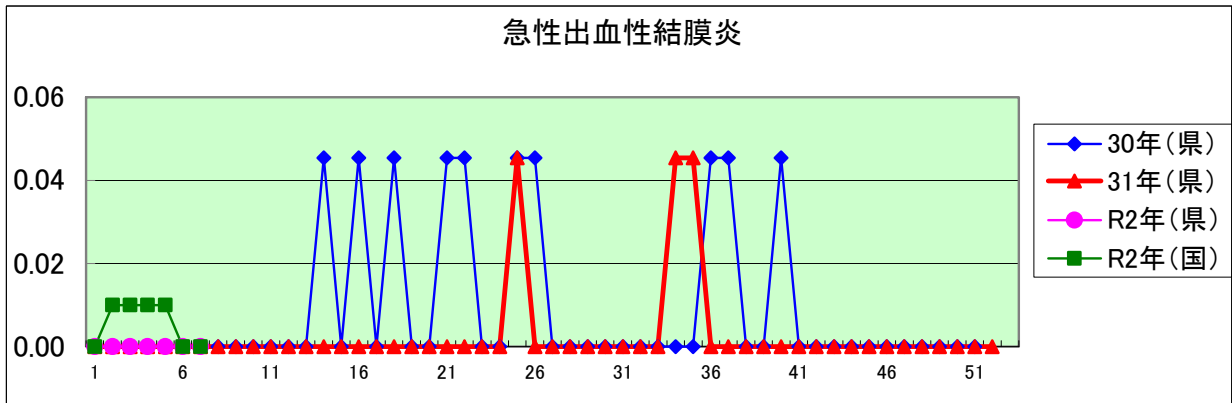


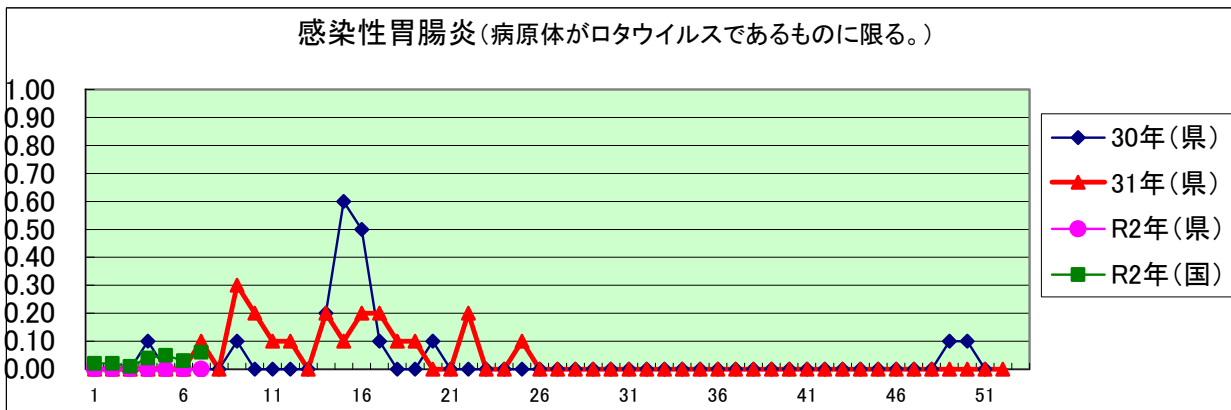
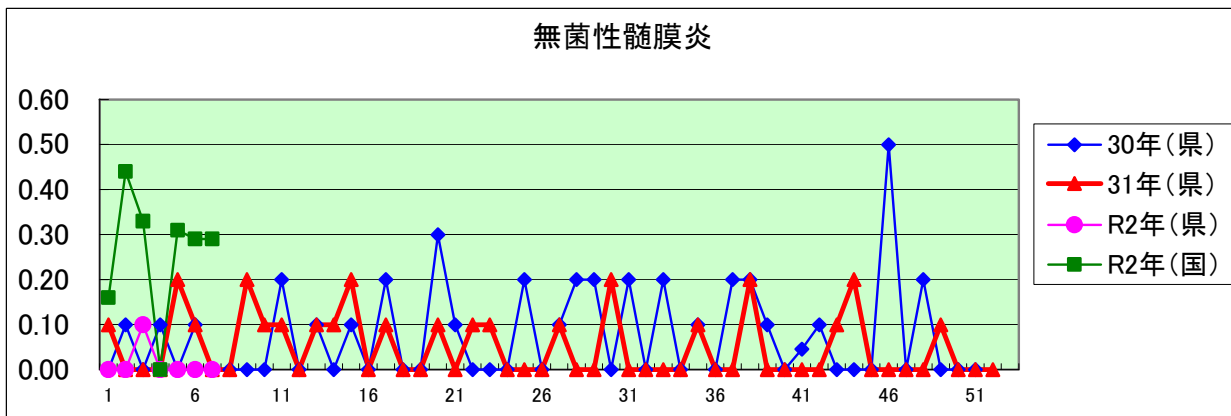
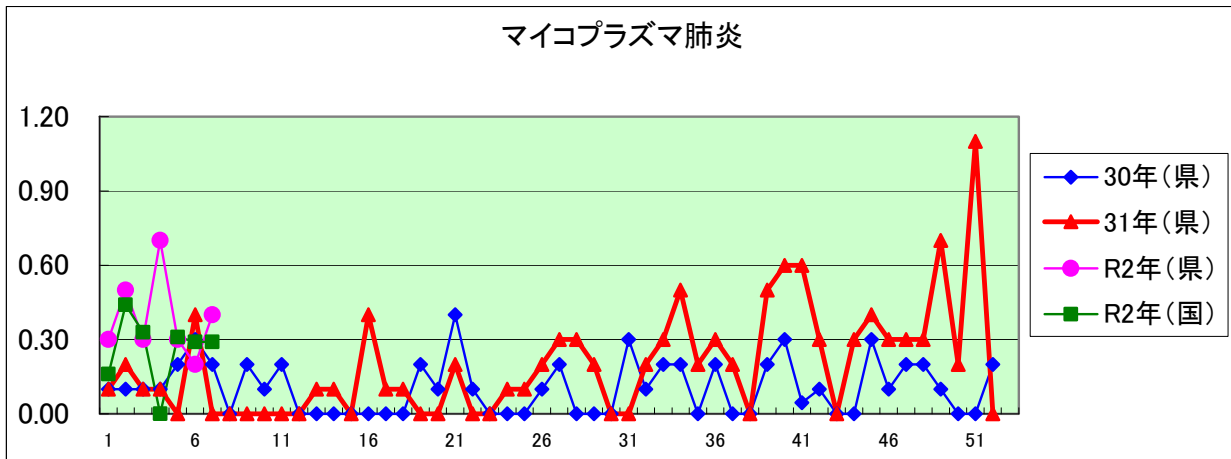
流行性耳下腺炎



インフルエンザ(高病原性鳥インフルエンザを除く)







定点種別	県内定点数	届出対象感染症
小児科	89	RSウイルス感染症、咽頭結膜熱、A群溶血性レンサ球菌咽頭炎、感染性胃腸炎、水痘、手足口病、伝染性紅斑、突発性発しん、百日咳、ヘルパンギーナ、流行性耳下腺炎、インフルエンザ
内科	50	インフルエンザ
眼科	22	急性出血性結膜炎、流行性角結膜炎
基幹	10	クラミジア肺炎(オウム病を除く)、細菌性髄膜炎、マイコプラズマ肺炎、無菌性髄膜炎、感染性胃腸炎(病原体がロタウイルスであるものに限る。)

定点把握感染症(月報)集計表(届出数)

2020年 1 月

	静岡県							全国				
	8月	9月	10月	11月	12月	今月	計	10月	11月	12月	今月	計
性器クラミジア感染症	43	28	42	47	43	32	235	2,512	2,230	2,283	2,416	9,441
性器ヘルペスウイルス感染症	16	13	15	19	18	14	95	833	762	793	799	3,187
尖圭コンジローマ	10	7	15	15	9	13	69	547	520	478	510	2,055
淋菌感染症	7	12	8	12	8	14	61	660	589	674	778	2,701
性器クラミジア感染症(男)	12	12	12	14	13	10	73	1,313	1,143	1,164	1,251	4,871
性器クラミジア感染症(女)	31	16	30	33	30	22	162	1,199	1,087	1,119	1,165	4,570
性器ヘルペスウイルス感染症(男)	7	6	7	5	10	6	41	332	305	324	333	1,294
性器ヘルペスウイルス感染症(女)	9	7	8	14	8	8	54	501	457	469	466	1,893
尖圭コンジローマ(男)	3	1	8	8	1	10	31	366	348	296	321	1,331
尖圭コンジローマ(女)	7	6	7	7	8	3	38	181	172	182	189	724
淋菌感染症(男)	4	6	3	5	7	10	35	527	442	538	597	2,104
淋菌感染症(女)	3	6	5	7	1	4	26	133	147	136	181	597
ペニシリン耐性肺炎球菌感染症								159	137	142	122	560
メチシリン耐性黄色ブドウ球菌感染症	20	16	23	23	29	18	129	1,366	1,341	1,294	1,349	5,350
薬剤耐性緑膿菌感染症				5		1	6	15	18	7	11	51

定点種別	県内定点数	届出対象感染症
性感染症	30	性器クラミジア感染症、性器ヘルペスウイルス感染症、尖形コンジローマ、淋菌感染症
基幹	10	ペニシリン耐性肺炎球菌感染症、メチシリン耐性黄色ブドウ球菌感染症、薬剤耐性緑膿菌感染症

定点把握感染症(月報)集計表(定点当り)

2020年 1 月

	静岡県						全国			
	8月	9月	10月	11月	12月	今月	10月	11月	12月	今月
性器クラミジア感染症	1.43	0.93	1.40	1.57	1.43	1.07	2.57	2.27	2.33	2.47
性器ヘルペスウイルス感染症	0.53	0.43	0.50	0.63	0.60	0.47	0.85	0.78	0.81	0.82
尖圭コンジローマ	0.33	0.23	0.50	0.50	0.30	0.43	0.56	0.53	0.49	0.52
淋菌感染症	0.23	0.40	0.27	0.40	0.27	0.47	0.68	0.60	0.69	0.79
性器クラミジア感染症(男)	0.40	0.40	0.40	0.47	0.43	0.33	1.35	1.17	1.19	1.28
性器クラミジア感染症(女)	1.03	0.53	1.00	1.10	1.00	0.73	1.23	1.11	1.14	1.19
性器ヘルペスウイルス感染症(男)	0.23	0.20	0.23	0.17	0.33	0.20	0.34	0.31	0.33	0.34
性器ヘルペスウイルス感染症(女)	0.30	0.23	0.27	0.47	0.27	0.27	0.51	0.47	0.48	0.48
尖圭コンジローマ(男)	0.10	0.03	0.27	0.27	0.03	0.33	0.38	0.35	0.30	0.33
尖圭コンジローマ(女)	0.23	0.20	0.23	0.23	0.27	0.10	0.19	0.18	0.19	0.19
淋菌感染症(男)	0.13	0.20	0.10	9.00	0.23	0.33	0.54	0.45	0.55	0.61
淋菌感染症(女)	0.10	0.20	0.17	0.23	0.03	0.13	0.14	0.15	0.14	0.18
ペニシリン耐性肺炎球菌感染症							0.33	0.29	0.30	0.25
メチシリン耐性黄色ブドウ球菌感染症	2.00	1.60	2.30	2.30	2.90	1.80	2.86	2.81	2.70	2.82
薬剤耐性緑膿菌感染症				0.50		0.10	0.03	0.04	0.01	0.02

定点種別	県内定点数	届出対象感染症
性感染症	30	性器クラミジア感染症、性器ヘルペスウイルス感染症、尖圭コンジローマ、淋菌感染症
基幹	10	ペニシリン耐性肺炎球菌感染症、メチシリン耐性黄色ブドウ球菌感染症、薬剤耐性緑膿菌感染症

2020年 1 月

保健所名	性器クラミジア感染症		性器ヘルペスウイルス感染症		尖圭コンジローマ		淋菌感染症	
	罹患数	定点当り	罹患数	定点当り	罹患数	定点当り	罹患数	定点当り
総数	32	1.07	14	0.47	13	0.43	14	0.47
賀茂								
熱海	1	1.00					1	1.00
東部	5	1.00			1	0.20		
御殿場								
富士	3	1.00	1	0.33	1	0.33	1	0.33
静岡市	12	2.00	7	1.17	8	1.33	2	0.33
中部	2	0.50	5	1.25	1	0.25	4	1.00
西部	4	0.80	1	0.20			4	0.80
浜松市	5	1.00			2	0.40	2	0.40

保健所名	ペニシリン耐性肺炎球菌感染症		メチシリン耐性黄色ブドウ球菌感染症		薬剤耐性緑膿菌感染症	
	罹患数	定点当り	罹患数	定点当り	罹患数	定点当り
総数	0		18	1.80	1	0.10
賀茂			2	2.00		
熱海			1	1.00		
東部						
御殿場						
富士			1	1.00		
静岡市			6	3.00	1	0.50
中部			4	4.00		
西部			2	2.00		
浜松市			2	1.00		

保健所名	定点(指定届出機関)数	
	性感染症	基幹
総数	30	10
賀茂	-	1
熱海	1	1
東部	5	1
御殿場	1	-
富士	3	1
静岡市	6	2
中部	4	1
西部	5	1
浜松市	5	2

* 薬剤耐性アシネトバクター感染症は、平成26年9月19日から全数把握の対象となりました。

定点把握感染症(月報)年齢階級別集計表(届出数)

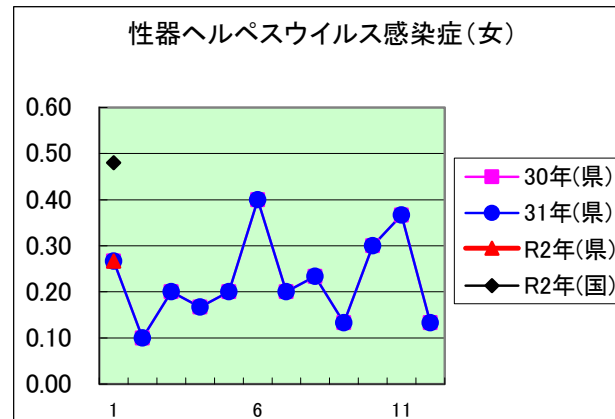
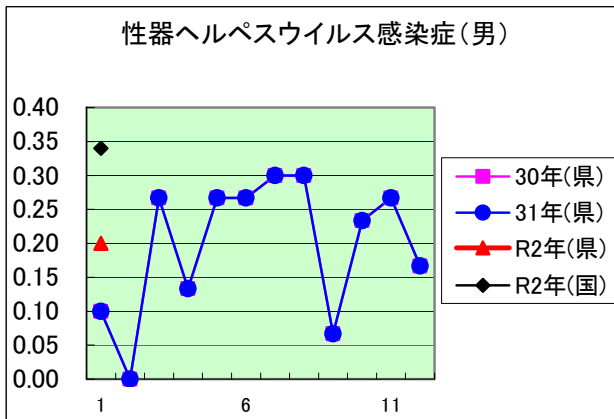
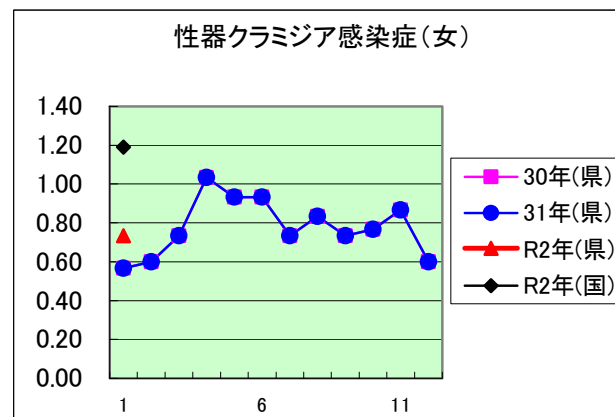
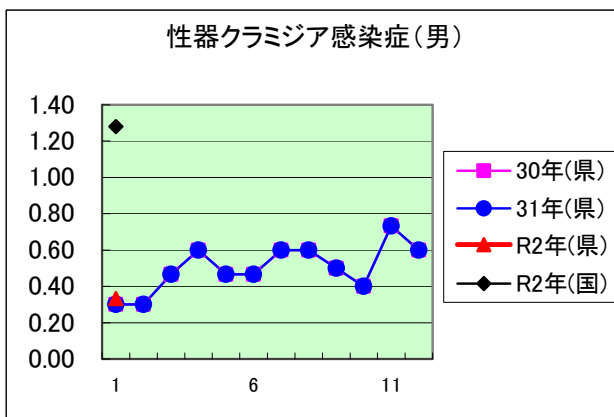
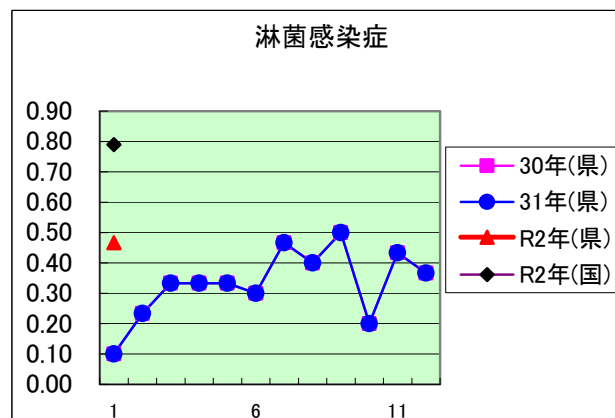
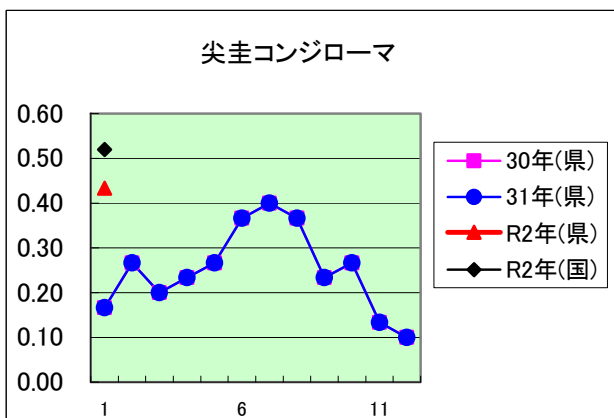
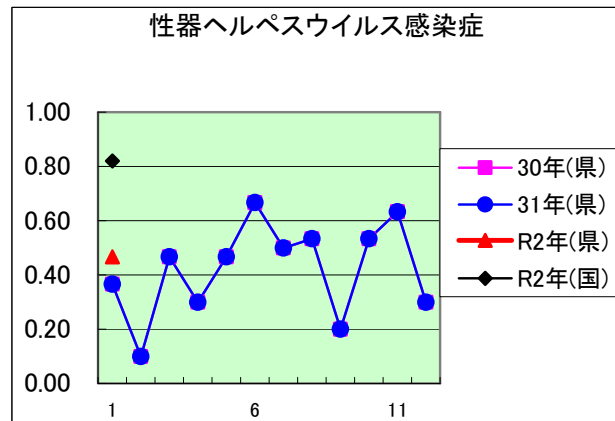
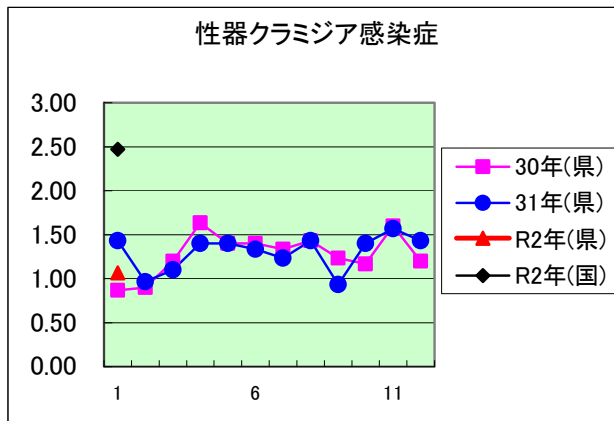
2020年 1 月

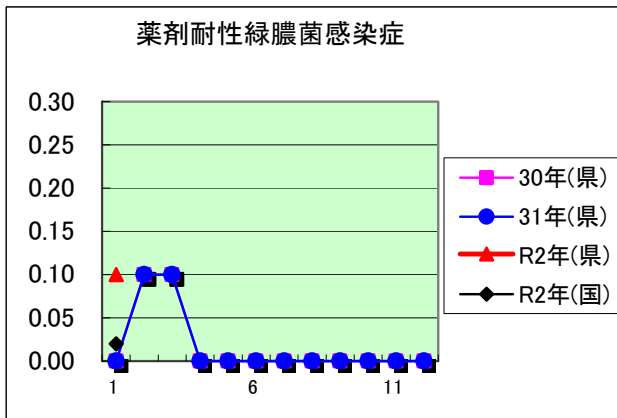
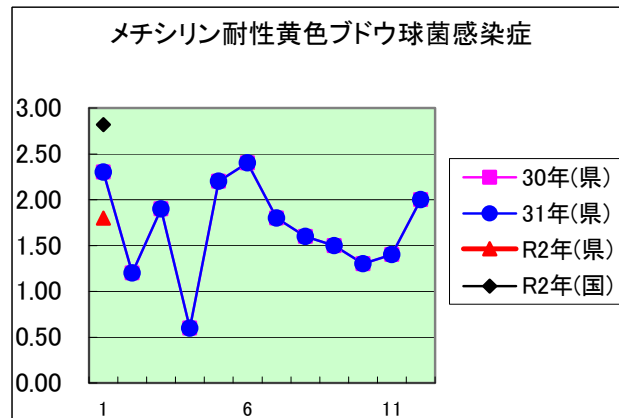
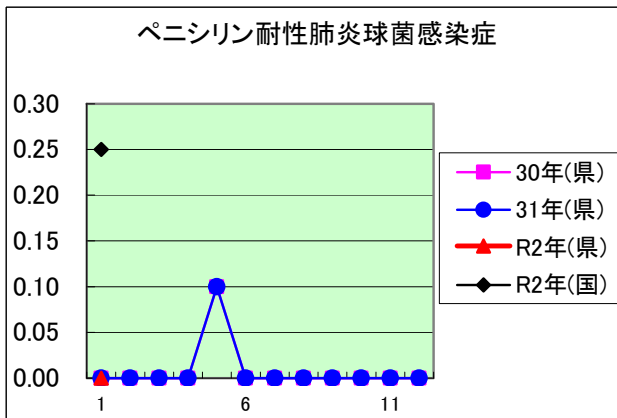
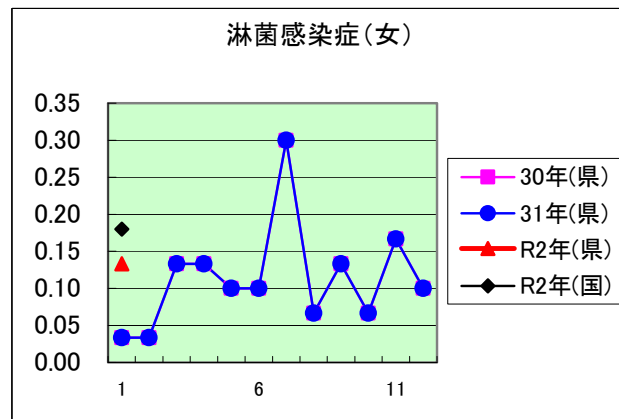
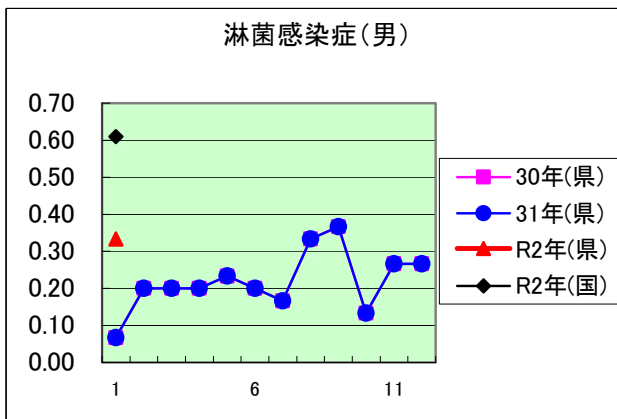
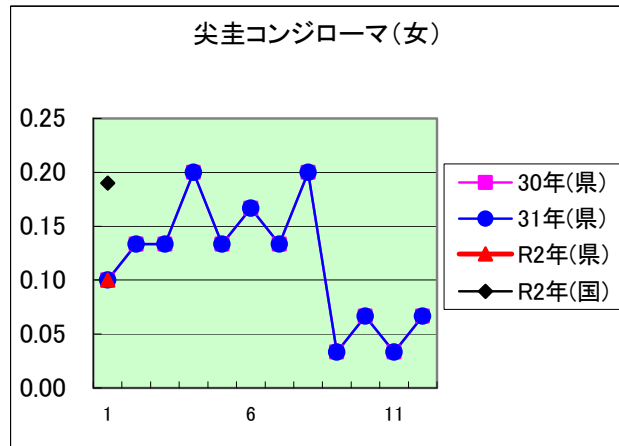
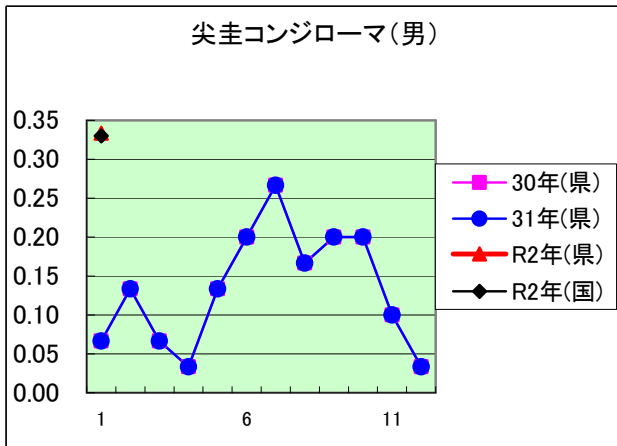
年齢階級区分	0歳	1～4歳	5～9歳	10～14歳	15～19歳	20～24歳	25～29歳	30～34歳	35～39歳	40～44歳	45～49歳	50～54歳	55～59歳	60～64歳	65～69歳	70歳以上	計
性器クラミジア感染症					3	8	9	5	3	1	3						32
性器ヘルペスウイルス感染症						3	1	2	1	1	2	3	1				14
尖圭コンジローマ					1		3	1	1	1		3	1	1	1		13
淋菌感染症						6	2	2	2		1	1					14
性器クラミジア感染症(男)						2	4	1	1	1	1						10
性器クラミジア感染症(女)					3	6	5	4	2		2						22
性器ヘルペスウイルス感染症(男)								1		1	1	3					6
性器ヘルペスウイルス感染症(女)						3	1	1	1		1		1				8
尖圭コンジローマ(男)							2	1		1		3	1	1	1		10
尖圭コンジローマ(女)					1		1		1								3
淋菌感染症(男)						4	2	2	1			1					10
淋菌感染症(女)						2			1		1						4
ペニシリン耐性肺炎球菌感染症																	
メチシリン耐性黄色ブドウ球菌感染症									1			1	3		2	11	18
薬剤耐性緑膿菌感染症															1		1

定点把握感染症(月報)年齢階級別集計表(定点当り)

2020年 1 月

年齢階級区分	0歳	1～4歳	5～9歳	10～14歳	15～19歳	20～24歳	25～29歳	30～34歳	35～39歳	40～44歳	45～49歳	50～54歳	55～59歳	60～64歳	65～69歳	70歳以上	計
性器クラミジア感染症					0.10	0.27	0.30	0.17	0.10	0.03	0.10						1.07
性器ヘルペスウイルス感染症						0.10	0.03	0.07	0.03	0.03	0.07	0.10	0.03				0.47
尖圭コンジローマ					0.03		0.10	0.03	0.03	0.03		0.10	0.03	0.03	0.03		0.43
淋菌感染症						0.20	0.07	0.07	0.07		0.03	0.03					0.47
性器クラミジア感染症(男)						0.07	0.13	0.03	0.03	0.03	0.03						0.33
性器クラミジア感染症(女)					0.10	0.20	0.17	0.13	0.07		0.07						0.73
性器ヘルペスウイルス感染症(男)								0.03		0.03	0.03	0.10					0.20
性器ヘルペスウイルス感染症(女)						0.10	0.03	0.03	0.03		0.03		0.03				0.27
尖圭コンジローマ(男)							0.07	0.03		0.03		0.10	0.03	0.03	0.03		0.33
尖圭コンジローマ(女)					0.03		0.03		0.03								0.10
淋菌感染症(男)						0.13	0.07	0.07	0.03			0.03					0.33
淋菌感染症(女)						0.07			0.03		0.03						0.13
ペニシリン耐性肺炎球菌感染症																	
メチシリン耐性黄色ブドウ球菌感染症									0.10			0.10	0.30		0.20	1.10	1.80
薬剤耐性緑膿菌感染症															0.10		0.10





定点種別	県内定点数	届出対象感染症
性感染症	30	性器クラミジア感染症、性器ヘルペスウイルス感染症、尖圭コンジローマ、淋菌感染症
基幹	10	ペニシリン耐性肺炎球菌感染症、メチシリン耐性黄色ブドウ球菌感染症、薬剤耐性アシネトバクター感染症、薬剤耐性緑膿菌感染症