

感染症の予防及び感染症の患者に対する医療に関する法律 **感染症発生動向調査 感染症週報**

静岡県環境衛生科学研究所感染症情報センター / 静岡県健康福祉部疾病対策課

目次

発生動向総覧	P 1 ~ 2
感染症発生動向警報システムによる保健所の警報状況	P 3
指定届出機関からの特記事項欄コメント	P 3 ~ 4
全数把握感染症集計表	P 5
定点把握感染症集計表	P 6 ~ 10
定点把握感染症推移グラフ	P 11 ~ 15
定点把握感染症集計表(月報)	P 16 ~ 19
定点把握感染症推移グラフ(月報)	P 20 ~ 21



発生動向総覧

《第3週コメント》1月24日集計分

全数届出の感染症

- 1 類感染症 報告なし
- 2 類感染症 結核（富士（1）、中部（1）、浜松市（2））
- 3 類感染症 報告なし
- 4 類感染症 A型肝炎（2））
- 5 類感染症 劇症型溶血性レンサ球菌感染症（静岡市（1））、侵襲性肺炎球菌感染症（富士（1）、中部（1）、西部（1））、百日咳（東部（4）、静岡市（5）、中部（1））、麻疹（浜松市（1））

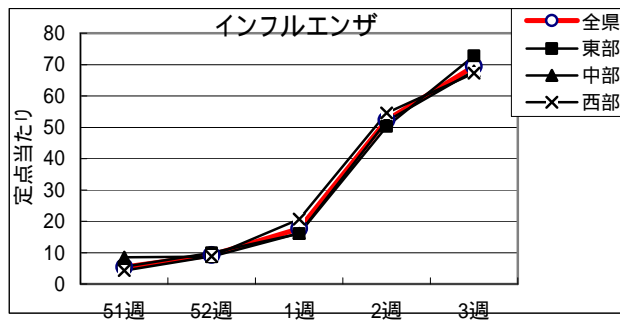
定点把握の対象となる5類感染症報対象のもの

環境衛生科学研究所
感染症情報センター

平成31年第3週(1/14～1/20)の動向

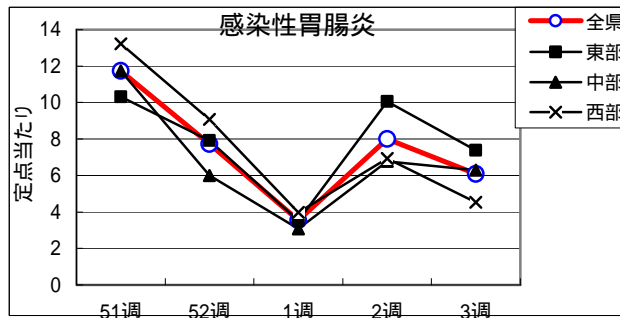
インフルエンザ

全県で罹患数9649、定点当たり69.42で前週より増加。
東部地区で定点当たり72.72、中部地区で定点当たり67.90、西部地区で定点当たり67.26の患者発生あり。



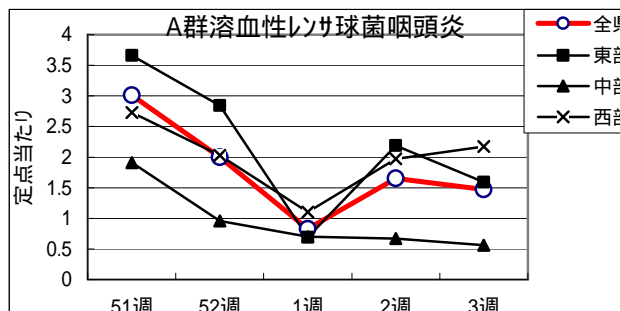
感染性胃腸炎

全県で罹患数542、定点当たり6.09で前週より減少。
東部地区で定点当たり7.38、中部地区で定点当たり6.30、西部地区で定点当たり4.53の患者発生あり。

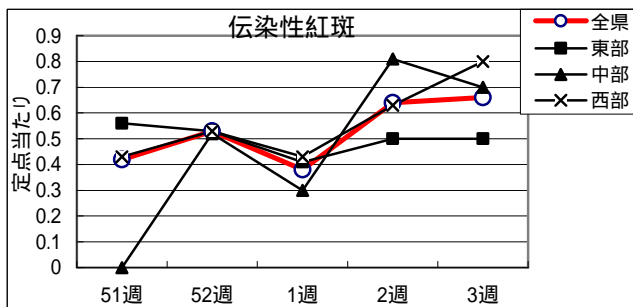


A群溶血性レンサ球菌

全県で罹患数131、定点当たり1.47で前週より減少。
東部地区で定点当たり1.59、中部地区で定点当たり0.56、西部地区で定点当たり2.17の患者発生あり。

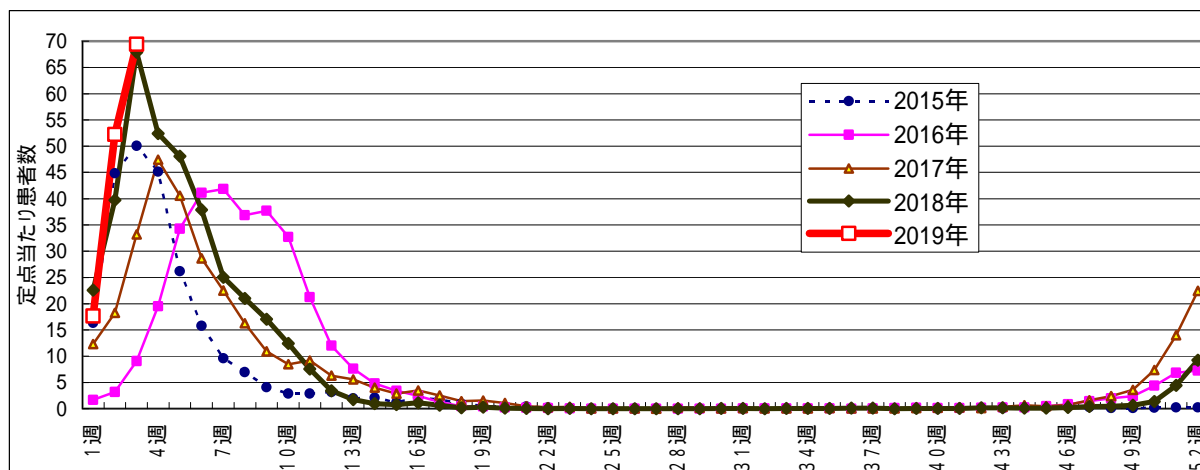


伝染性紅斑
 全県で罹患数59、定点当たり
 0.66で前週より増加。
 東部地区で定点当たり0.50、
 中部地区で定点当たり0.70、
 西部地区で定点当たり0.80
 の患者発生あり。



- ・麻疹は西部で1件発生。風しんは全県で発生なし。
- ・流行性角結膜炎は、定点当たり東部地区で0.57、中部地区で0.50、西部地区で0.43の患者発生あり。
- ・突発性発疹は、定点当たり東部地区で0.28、中部地区で0.22、西部地区で0.13の患者発生あり。
- ・流行性耳下腺炎は、定点当たり東部地区で0.34、中部地区で0.07、西部地区で0.10の患者発生あり。
- ・水痘は、定点当たり東部地区で0.19、中部地区で0.04、西部地区で0.20の患者発生あり。
- ・咽頭結膜熱は、定点当たり東部地区で0.06、中部地区で0.15、西部地区で0.17の患者発生あり。
- ・手足口病は、定点当たり東部地区で0.09、中部地区で0.26、西部地区で0.00の患者発生あり。

インフルエンザ罹患数推移



静岡県環境衛生科学研究所におけるインフルエンザウイルス検出状況
 (検体採取日:平成30年11月19日～平成31年1月16日)

	A/H1 pdm09	A/H3	B/山形 系統	B/Victoria 系統
平成30年11月	3	0	0	0
平成30年12月	7	1	0	0
平成31年1月	10	8	0	0
計	20	9	0	0

感染症発生動向警報システムによる保健所の警報状況

警 報 インフルエンザ（賀茂、熱海、東部、御殿場、富士、静岡市、中部、西部、
 浜松市）A群溶血性レンサ球菌咽頭炎（御殿場）
 注意報 なし



指定届出機関からの特記事項欄コメント

感染症第3週（1月14日～1月20日）

下田メディカルセンター(下田市)「インフルエンザA型 105名」
かわづクリニック(河津町)「インフルエンザA型 88名」
池田医院(西伊豆町)「インフルエンザA型 21名」
伊東市民病院(伊東市)「インフルエンザA型 3名」
高野医院(伊東市)「インフルエンザA型 70名」
聖隷沼津病院(沼津市)「インフルエンザA型 66名」
岩淵内科医院(沼津市)「インフルエンザA型 11名」
白十字小児科(沼津市)「インフルエンザA型 146名」
よざ小児科医院(沼津市)「インフルエンザ 61名」
光ヶ丘小児科(三島市)「インフルエンザA型 222名、インフルエンザB型 2名、インフルエンザ型不明 2名、ロタウイルス 1名、ノロウイルス 8名、マイコプラズマ 2名、咽頭アデノ 1名、腸管アデノ 1名」
窪田医院(三島市)「インフルエンザA型 129名、インフルエンザB型 2名」
裾野赤十字病院(裾野市)「インフルエンザA型 15名」
すずき耳鼻咽喉科・小児科(伊豆市)「インフルエンザA型 36名」
りゅうじん医院(長泉町)「インフルエンザA型 35名」
まるやま小児科医院(清水町)「インフルエンザA型 30名」
伊豆長岡小児クリニック(伊豆の国市)「インフルエンザA型 62名」
北川内科医院(富士宮市)「インフルエンザA型 27名」
永松医院(富士宮市)「インフルエンザA型 34名」
聖隷富士病院(富士市)「インフルエンザA型 48名」
小川小児科内科医院(富士市)「インフルエンザA型 264名 インフルエンザB型 4名(B型は4名同一家族)」
田子浦クリニック(富士市)「インフルエンザA型 213名・その他4名」
共立蒲原総合病院(富士市)「インフルエンザA型 147名」
望月医院(富士宮市)「インフルエンザA型 89名 B型 1名」
岩はし内科医院(静岡市)「インフルエンザA型 127名」
ないとう内科・循環器科「インフルエンザA型 63名」
瀬名こどもクリニック(静岡市)「インフルエンザA型 25名」
広川医院(静岡市)「インフルエンザA型 78名」
原小児科医院(静岡市)「インフルエンザA型 64名」
山本内科医院(静岡市)「インフルエンザA型 29名」
松永医院(静岡市)「インフルエンザA型 21名」
わたなべクリニック(静岡市)「インフルエンザA型 26名」
木内医院(静岡市)「インフルエンザA型 17名」

静岡赤十字病院（静岡市）「インフルエンザA型 2名」
わたなべ小児科クリニック（静岡市）「インフルエンザA型 102名、インフルエンザB型 2名」
水野医院（島田市）「インフルエンザA型 39名」
さくらいファミリークリニック（島田市）「インフルエンザA型 85名」
こどもクリニックおおかわ小児科（吉田町）「インフルエンザA型 40名」
おおわら内科（磐田市）「インフルエンザA型 37名」
増田内科循環器科医院（掛川市）「インフルエンザA型 93名」
岩谷医院（森町）「インフルエンザA型 22名」
木佐森医院（磐田市）「インフルエンザA型 32名」
市立湖西病院（湖西市）「インフルエンザA型 142名」
伊藤医院（湖西市）「インフルエンザA型 45名」
宮内診療所（御前崎市）「インフルエンザA型 75名」
市立御前崎総合病院（御前崎市）「インフルエンザA型 6名」
きもと小児科（湖西市）「インフルエンザA型 48名」
みつね内科クリニック（磐田市）「インフルエンザA型 115名」
浜松赤十字病院（浜松市）「インフルエンザA型 50名」
浜松医療センター（浜松市）「インフルエンザA型 7名」
クリニックパパ（浜松市）「ヒトメタニューモウイルス 3名（9か月女児1名、2歳男児2名）、アデノウイルス咽頭炎 5名、インフルエンザA型 131名、インフルエンザB型 2名」
今西こどもクリニック（浜松市）「インフルエンザA型 108名」
山本こどもクリニック（浜松市）「インフルエンザA型 43名（予防接種未18名、予防接種1回済8名、予防接種2回済17名）（昨年未罹患33名、昨年A型2名、昨年B型7名、不明1名）」
げんきこどもクリニック（浜松市）「インフルエンザA型 82名」
いぬかい小児科（浜松市）「アデノウイルス咽頭炎 2名、インフルエンザ 92名（予防接種未48名）」
幸田子供クリニック（浜松市）「インフルエンザA型 153名」
天竜こども医院（浜松市）「アデノウイルス咽頭炎 3名、インフルエンザA型 141名」
春野診療所（浜松市）「インフルエンザA型 5名」
小児科竹内医院（浜松市）「インフルエンザA型 42名」
小松診療所（浜松市）「インフルエンザA型 111名」
縣医院（浜松市）「インフルエンザA型 95名」
くまがいくクリニック（浜松市）「インフルエンザA型 48名」
大竹内科医院（浜松市）「インフルエンザA型 46名（男性29名、女性17名）」
森内科（浜松市）「インフルエンザA型 16名」
本間医院（浜松市）「インフルエンザA型 7名（12歳女性、17歳男性、18歳男性、

32歳女性、55歳女性、58歳男性、61歳女性)」

鈴木診療院（浜松市）「インフルエンザA型 16名（予防接種済6名）」

宮口こんどうクリニック（浜松市）「インフルエンザA型 89名（男性44名 予防接種1回済18名 予防接種2回済3名）（女性45名 予防接種1回済14名 予防接種2回済3名）」

みかえ内科クリニック（浜松市）「インフルエンザA型 53名」

特記事項欄コメントによるインフルエンザウイルス型別状況

区分	報告名数	割合
インフルエンザA型	4437名	99.7%
インフルエンザB型	13名	0.3%

静岡県の感染症週報は、疾病対策課ホームページでご覧いただけます。

<http://www.pref.shizuoka.jp/kousei/ko-420a/center.html>

疾患名	区分	静岡県						全国						
		50週	51週	52週	1週	2週	今週	年累計	52週	1週	2週	今週	年累計	
エボラ出血熱														
クリミア・コンゴ出血熱														
痘そう														
南米出血熱														
ペスト														
マールブルグ病														
ラッサ熱														
急性灰白髄炎														
結核		9	5	7	2	5	4	14	376	73	315	261	723	
ジフテリア														
重症急性呼吸器症候群(SARS)														
中東呼吸器症候群(MERS)														
鳥インフルエンザH5N1														
鳥インフルエンザH7N9														
コレラ														
細菌性赤痢									1	1		1	5	
腸管出血性大腸菌感染症									21	8	35	10	58	
腸チフス										1			1	
パラチフス														
E型肝炎		1	1						5	1	10	5	17	
ウエストナイル熱(ウエストナイル脳炎を含む)									6					
A型肝炎		1	1		1		2	3		6	24	13	46	
エキノコックス症														
糞熱														
オウム病											1	2	3	
オムスク出血熱														
回腸熱														
キャサナル森林病														
Q熱														
狂犬病														
コクシジオイデス症														
サル痘														
ジカウイルス感染症														
重症熱性血小板減少症候群												1	1	
腎症候性出血熱														
西部ウマ脳炎														
ダニ媒介脳炎														
炭疽														
チクングニア熱														
つつが虫病									30	8	8	7	25	
デング熱									3	3	12	7	22	
東部ウマ脳炎														
鳥インフルエンザ														
ニパウイルス感染症														
日本紅斑熱									1					
日本脳炎														
ハンタウイルス肺症候群														
Bウイルス病														
鼻疽														
ブルセラ症														
ペネズエラウマ脳炎														
ヘンドラウイルス感染症														
埃しんチフス														
ポツリヌス症														
マラリア									1	2		1	4	
野兔病														
ライム病														
リッサウイルス感染症														
リフトバレー熱														
類鼻疽														
レジオネラ症				2	2	1		5	23	20	24	25	77	
レプトスピラ症														
ロッキー山紅斑熱														
アムール赤痢					1			1	14	3	11	4	27	
ウイルス性肝炎(A型肝炎及びE型肝炎を除く)									3	1	1	5	11	
カルバペネム耐性腸内細菌科細菌感染症			1	1	2			3	38	7	30	26	90	
急性弛緩性麻痺									1		3		3	
急性脳炎(リステル菌脳炎、日本脳炎等を除く)			1					2	14	9	14	19	68	
クリプトスポリジウム症														
クワイツフェルト・ヤコブ病									3		3	1	5	
劇症型溶血性レンサ球菌感染症			1	1	1			1	3	11	6	15	13	49
後天性免疫不全症候群									12	1	3	8	22	
ジアルジア症									1		1	1	1	
慢性的インフルエンザ菌感染症									10	4	9	14	45	
慢性的髄膜炎菌感染症									2	2	1	1	4	
慢性的肺炎球菌感染症		1	1	3	6	1	3	13	54	45	80	54	249	
水痘(入院例に限る)									12	5		4	20	
先天性風しん症候群														
梅毒			1					4	64	6	58	61	200	
播種性クリプトコックス症					1			1	2	2		2	8	
破傷風									3		1	1	2	
バンコマイシン耐性黄色ブドウ球菌感染症														
バンコマイシン耐性腸球菌感染症									2		1	1	3	
百日咳		13	15	6	2	13	10	42	234	61	239	222	688	
風しん		4		2					84	45	92	60	207	
麻疹									6	8	38	20	67	
薬剤耐性アシネトバクター感染症									1				1	
新型インフルエンザ等感染症														

医療機関から届出の追加や取り下げがあった場合、増減することがあります。

定点把握感染症集計表(届出数)

2019年 3 週

	静岡県							全国				
	50週	51週	52週	1週	2週	今週	計	52週	1週	2週	今週	計
RSウイルス感染症	28	14	12	4	19	9	86	1,720	909	1,235	1,135	4,999
咽頭結膜熱	70	48	31	22	19	11	201	1,777	728	1,340	847	4,692
A群溶血性レンサ球菌咽頭炎	266	220	178	74	147	131	1,016	6,854	2,481	6,619	6,526	22,480
感染性胃腸炎	961	856	687	315	713	542	4,074	23,624	9,560	23,744	20,739	77,667
水痘	13	33	17	22	24	13	122	1,697	1,331	1,734	856	5,618
手足口病	42	27	19	7	7	10	112	987	332	441	539	2,299
伝染性紅斑	60	31	47	34	57	59	288	2,168	1,167	3,147	2,804	9,286
突発性発しん	23	8	26	14	26	19	116	972	471	1,146	991	3,580
ヘルパンギーナ	2	1	1	2			6	117	32	61	47	257
流行性耳下腺炎	15	9	16	8	16	16	80	308	195	320	284	1,107
インフルエンザ	196	621	1,283	2,455	7,258	9,649	21,462	54,517	78,116	190,527	267,596	590,756
急性出血性結膜炎								14	10	6	3	33
流行性角結膜炎	13	12	18	13	26	11	93	551	362	713	455	2,081
クラミジア肺炎(オウム病は除く)						1	1	1		2	2	5
細菌性髄膜炎			1				1	11	6	15	11	43
マイコプラズマ肺炎			2	1	2	1	6	156	74	138	111	479
無菌性髄膜炎				1			1	10	6	15	8	39
感染性胃腸炎(病原体がロタウイルスであるものに限る。)	1						1	25	26	28	27	106

定点種別	県内定点数	届出対象感染症
小児科	89	RSウイルス感染症、咽頭結膜熱、A群溶血性レンサ球菌咽頭炎、感染性胃腸炎、水痘、手足口病、伝染性紅斑、突発性発しん、ヘルパンギーナ、流行性耳下腺炎、インフルエンザ
内科	50	インフルエンザ
眼科	22	急性出血性結膜炎、流行性角結膜炎
基幹	10	クラミジア肺炎(オウム病は除く)、細菌性髄膜炎、マイコプラズマ肺炎、無菌性髄膜炎、感染性胃腸炎(病原体がロタウイルスであるものに限る。)

小児科定点と内科定点はインフルエンザ定点を兼ねている。

定点把握感染症集計表(定点当り)

2019年 3 週

	静岡県						全国			
	第50週	第51週	第52週	第1週	第2週	今週	第52週	第1週	第2週	今週
RSウイルス感染症	0.31	0.16	0.13	0.04	0.21	0.10	0.55	0.30	0.39	0.36
咽頭結膜熱	0.79	0.54	0.35	0.25	0.21	0.12	0.57	0.24	0.42	0.27
A群溶血性レンサ球菌咽頭炎	2.99	2.47	2.00	0.83	1.65	1.47	2.20	0.82	2.10	2.06
感染性胃腸炎	10.80	9.62	7.72	3.54	8.01	6.09	7.58	3.15	7.52	6.54
水痘	0.15	0.37	0.19	0.25	0.27	0.15	0.54	0.44	0.55	0.27
手足口病	0.47	0.30	0.21	0.08	0.08	0.11	0.32	0.11	0.14	0.17
伝染性紅斑	0.67	0.35	0.05	0.38	0.64	0.66	0.70	0.38	1.00	0.88
突発性発しん	0.26	0.09	0.29	0.16	0.29	0.21	0.31	0.16	0.36	0.31
ヘルパンギーナ	0.02	0.01	0.01	0.02			0.04	0.01	0.02	0.01
流行性耳下腺炎	0.17	0.10	0.18	0.09	0.18	0.18	0.10	0.06	0.10	0.09
インフルエンザ	1.41	4.47	9.23	17.66	52.22	69.42	11.17	16.30	38.54	53.91
急性出血性結膜炎							0.02	0.01	0.01	0.00
流行性角結膜炎	0.59	0.55	0.82	0.59	1.18	0.50	0.81	0.54	1.03	0.65
クラミジア肺炎(オウム病は除く)						0.10	0.00	0.00	0.00	0.00
細菌性髄膜炎			0.10				0.02	0.01	0.03	0.02
マイコプラズマ肺炎			0.20	0.10	0.20	0.10	0.33	0.15	0.29	0.23
無菌性髄膜炎				0.10			0.02	0.01	0.03	0.02
感染性胃腸炎(病原体がロタウイルスであるものに限る。)	0.10						0.05	0.05	0.06	0.06

定点種別	県内定点数	届出対象感染症
小児科	89	RSウイルス感染症、咽頭結膜熱、A群溶血性レンサ球菌咽頭炎、感染性胃腸炎、水痘、手足口病、伝染性紅斑、突発性発しん、ヘルパンギーナ、流行性耳下腺炎、インフルエンザ
内科	50	インフルエンザ
眼科	22	急性出血性結膜炎、流行性角結膜炎
基幹	10	クラミジア肺炎(オウム病は除く)、細菌性髄膜炎、マイコプラズマ肺炎、無菌性髄膜炎、感染性胃腸炎(病原体がロタウイルスであるものに限る。)

小児科定点と内科定点はインフルエンザ定点を兼ねている。

感染症 3 週

保健所名	RSウイルス感染症		咽頭結膜熱		A群溶血性 レンサ球菌咽頭炎		感染性胃腸炎		水痘	
	罹患数	定点当り	罹患数	定点当り	罹患数	定点当り	罹患数	定点当り	罹患数	定点当り
総数	9	0.10	11	0.12	131	1.47	542	6.09	13	0.15
賀茂							12	6.00		
熱海							4	1.00	1	0.25
東部	2	0.15			19	1.46	130	10.00	1	0.08
御殿場	1	0.25	1	0.25	27	6.75	51	12.75	1	0.25
富士	1	0.11	1	0.11	5	0.56	39	4.33	3	0.33
静岡市	2	0.13	2	0.13	12	0.75	122	7.63		
中部	2	0.18	2	0.18	3	0.27	48	4.36	1	0.09
西部					9	0.75	70	5.83	2	0.17
浜松市	1	0.06	5	0.28	56	3.11	66	3.67	4	0.22

保健所名	手足口病		伝染性紅斑		突発性発しん		百日咳		ヘルパンギーナ	
	罹患数	定点当り	罹患数	定点当り	罹患数	定点当り	罹患数	定点当り	罹患数	定点当り
総数	10	0.11	59	0.66	19	0.21			0	
賀茂			1	0.50						
熱海					1	0.25				
東部	2	0.15	6	0.46	4	0.31				
御殿場	1	0.25	5	1.25	1	0.25				
富士			4	0.44	3	0.33				
静岡市	7	0.44	14	0.88	2	0.13				
中部			5	0.45	4	0.36				
西部			10	0.83	1	0.08				
浜松市			14	0.78	3	0.17				

保健所	流行性耳下腺炎		インフルエンザ		麻しん (全数報告)		風しん (全数報告)		指定届出機関 (定点)数	
	罹患数	定点当り	罹患数	定点当り	週計	累計	週計	累計	小児科	内科
総数	16	0.18	9,649	69.42	1	1	0	0	89	50
賀茂			214	71.33					2	1
熱海			288	48.00					4	2
東部	5	0.38	1055	52.75					13	7
御殿場			849	141.50					4	2
富士	6	0.67	1230	82.00					9	6
静岡市	1	0.06	1511	60.44					16	9
中部	1	0.09	1341	78.88					11	6
西部	1	0.08	1145	60.26					12	7
浜松市	2	0.11	2016	72.00	1	1			18	10

*百日咳は、平成30年1月1日より五類(定点把握対象)から五類(全数把握対象)に変更されました。

感染症 3 週

保健所名	急性出血性結膜炎		流行性角結膜炎		クラミジア肺炎 (オウム病を除く)		細菌性髄膜炎		マイコプラズマ肺炎	
	罹患数	定点当り	罹患数	定点当り	罹患数	定点当り	罹患数	定点当り	罹患数	定点当り
総数	0		11	0.50	1	0.10	0		1	0.10
賀茂					1	1.00				
熱海										
東部			4	1.00						
御殿場										
富士										
静岡市			3	0.60						
中部			1	0.33						
西部										
浜松市			3	1.00					1	0.50

保健所名	無菌性髄膜炎		感染性胃腸炎 (病原体がロタウイルスであるものに限る。)	
	罹患数	定点当り	罹患数	定点当り
総数	0		0	
賀茂				
熱海				
東部				
御殿場				
富士				
静岡市				
中部				
西部				
浜松市				

指定届出機関 (定点)数	
眼科	基幹
22	10
-	1
-	1
4	1
-	-
3	1
5	2
3	1
4	1
3	2

*賀茂・熱海・御殿場の各保健所管内には眼科定点はありません。

*御殿場保健所管内には基幹定点はありません。

*感染性胃腸炎(病原体がロタウイルスであるものに限る。)は、平成25年10月14日から基幹定点による届出対象疾病に追加されました。

定点把握感染症年齢階級別集計表(届出数)

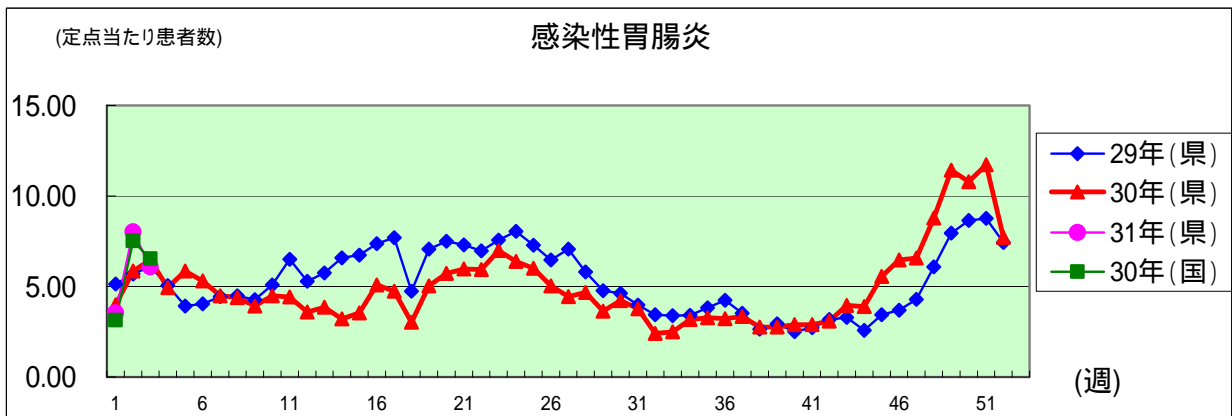
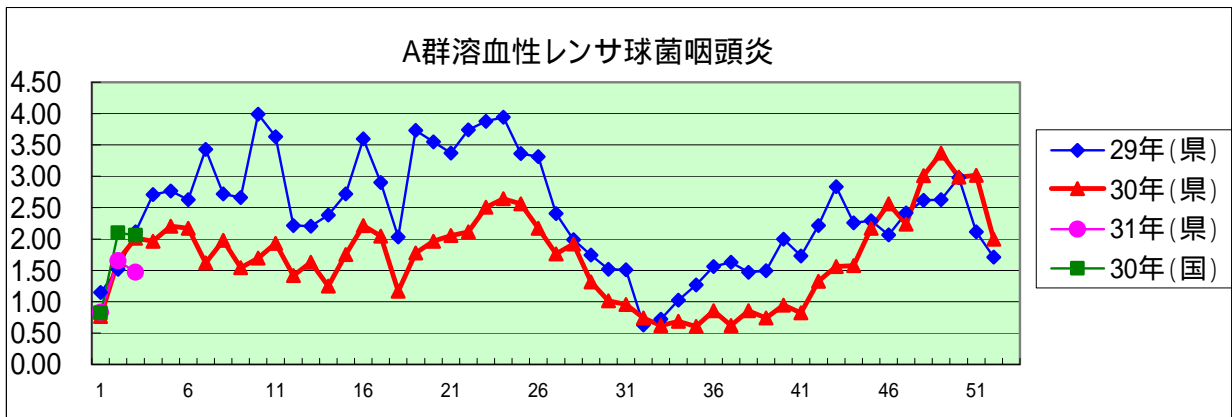
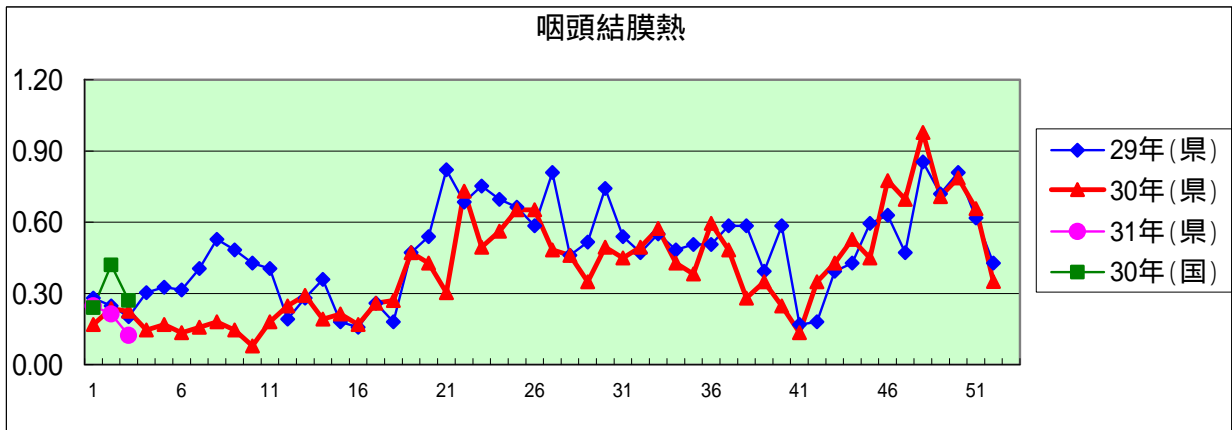
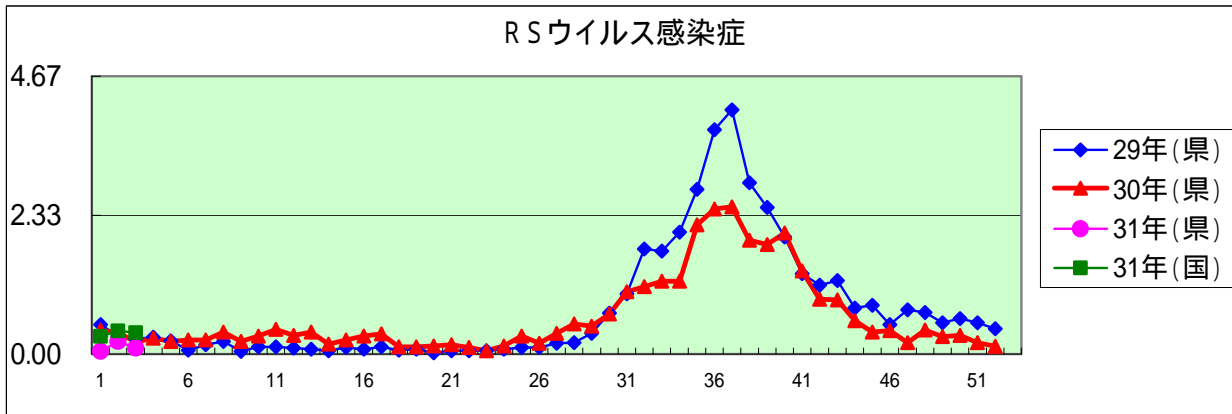
2019年 3 週

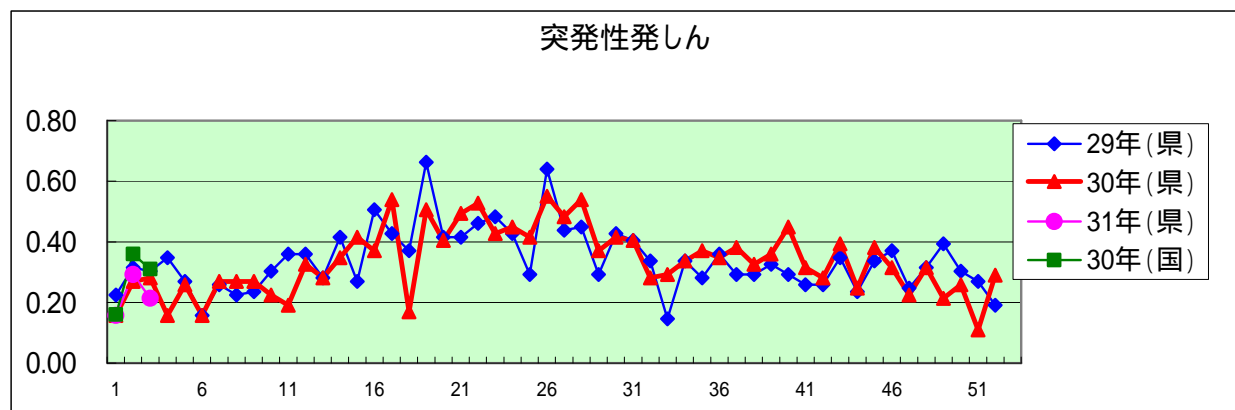
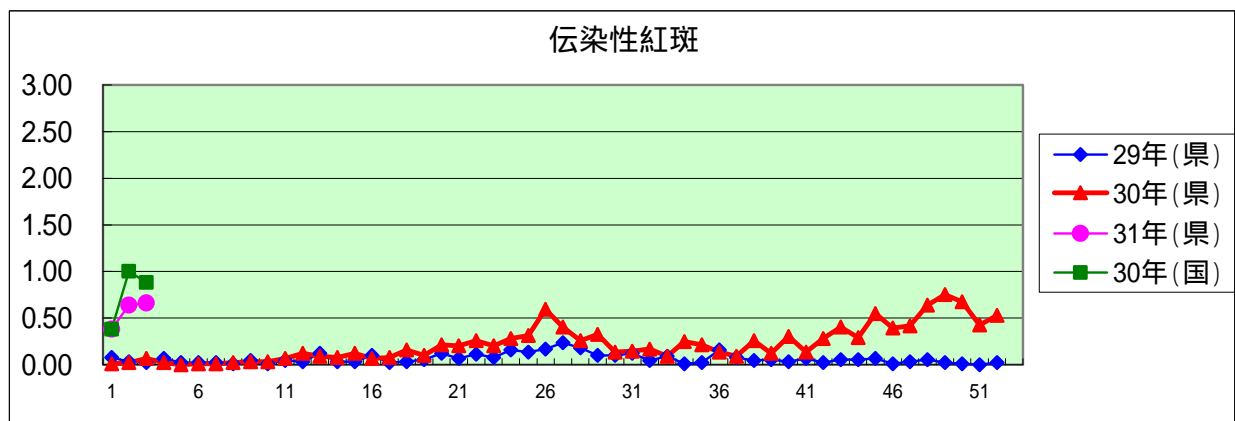
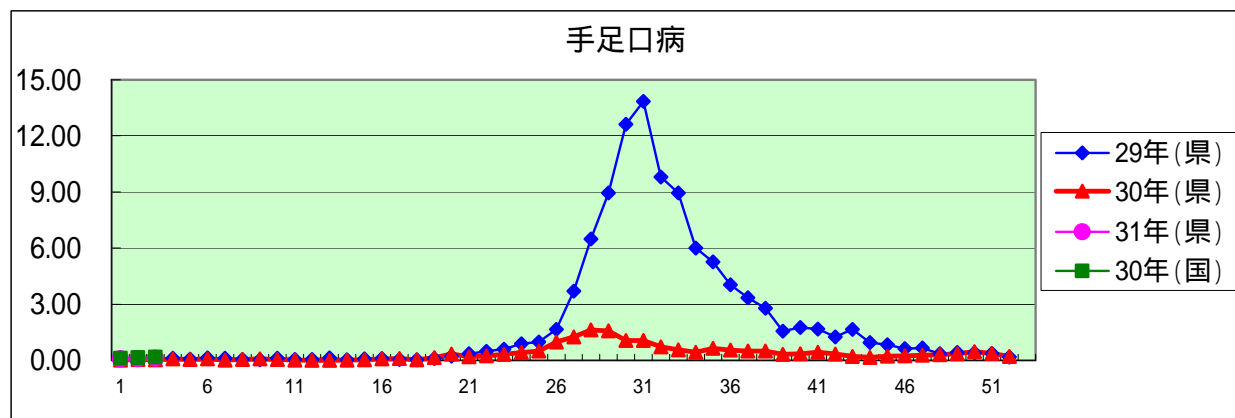
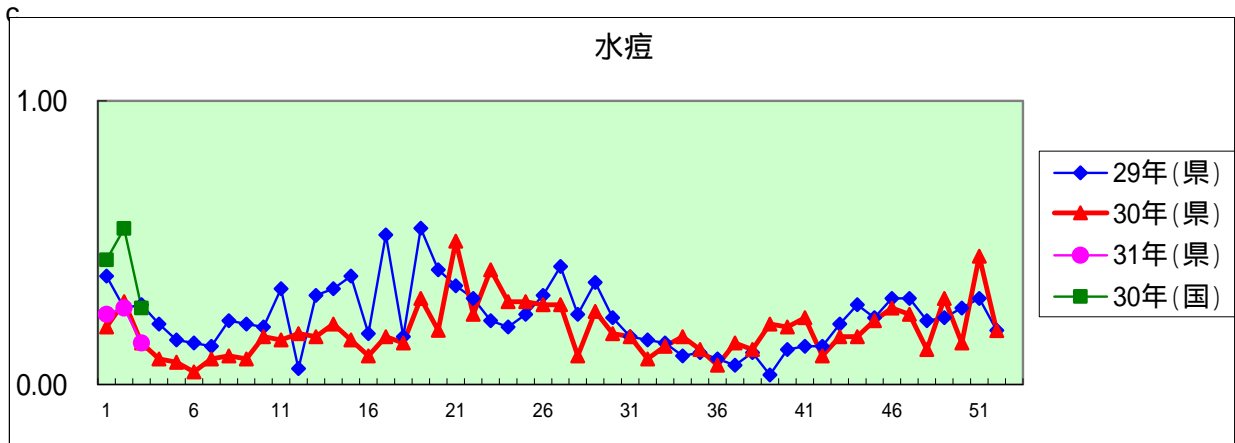
年齢階級区分	～5ヶ月	～11ヶ月	1歳	2歳	3歳	4歳	5歳	6歳	7歳	8歳	9歳	10～14歳	15～19歳	20～29歳	30～39歳	40～49歳	50～59歳	60～69歳	70～79歳	80歳以上	計
# (小児科定点把握感染症分)	～5ヶ月	～11ヶ月	1歳	2歳	3歳	4歳	5歳	6歳	7歳	8歳	9歳	10～14歳	15～19歳	20歳以上							
# (眼科定点把握感染症分)	～5ヶ月	～11ヶ月	1歳	2歳	3歳	4歳	5歳	6歳	7歳	8歳	9歳	10～14歳	15～19歳	20～29歳	30～39歳	40～49歳	50～59歳	60～69歳	70歳以上		
# (基幹定点把握分)	0歳	1～4歳	5～9歳	10～14歳	15～19歳	20～24歳	25～29歳	30～34歳	35～39歳	40～44歳	45～49歳	50～54歳	55～59歳	60～64歳	65～69歳	70歳以上					
RSウイルス感染症	2	2	3	1		1															9
咽頭結膜熱		1	2	1	2	1	2		1		1										11
A群溶血性レンサ球菌咽頭炎	2	1	2	9	13	15	13	20	13	13	5	13	2	10							131
感染性胃腸炎	7	30	96	76	40	39	50	27	27	18	17	61	12	42							542
水痘				1	1	1	1			1	4	3	1								13
手足口病			3	1	2	2	1	1													10
伝染性紅斑		1	1	2	9	10	8	8	9	3	5	3									59
突発性発しん		7	10	2																	19
ヘルパンギーナ																					
流行性耳下腺炎				2	2	2	2	1	3	2		1	1								16
インフルエンザ	47	102	302	323	394	488	537	527	484	485	465	1,617	460	512	683	720	476	415	330	282	9,649
急性出血性結膜炎																					
流行性角結膜炎									1				1		6	2	1				11
クラミジア肺炎(オウム病は除く)			1																		1
細菌性髄膜炎																					
マイコプラズマ肺炎			1																		1
無菌性髄膜炎																					
感染性胃腸炎(病原体がロタウイルスであるものに限る)																					

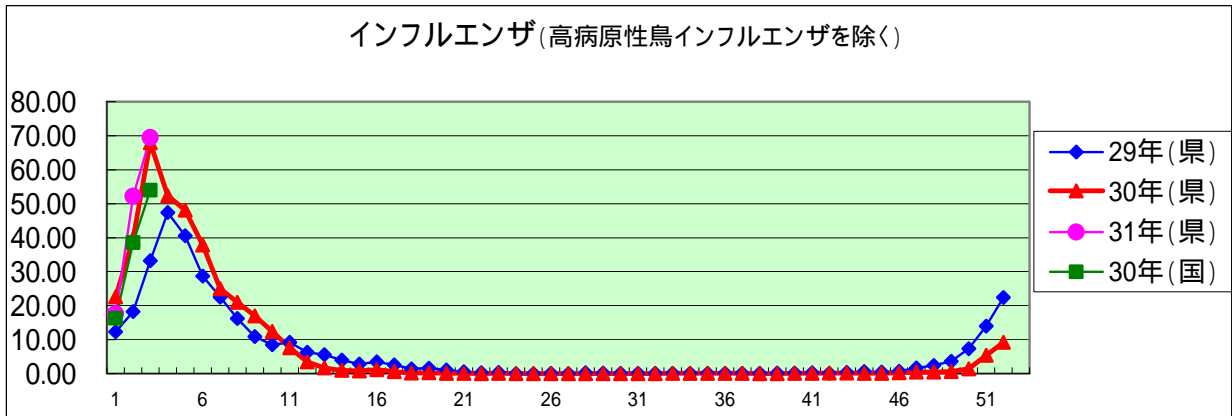
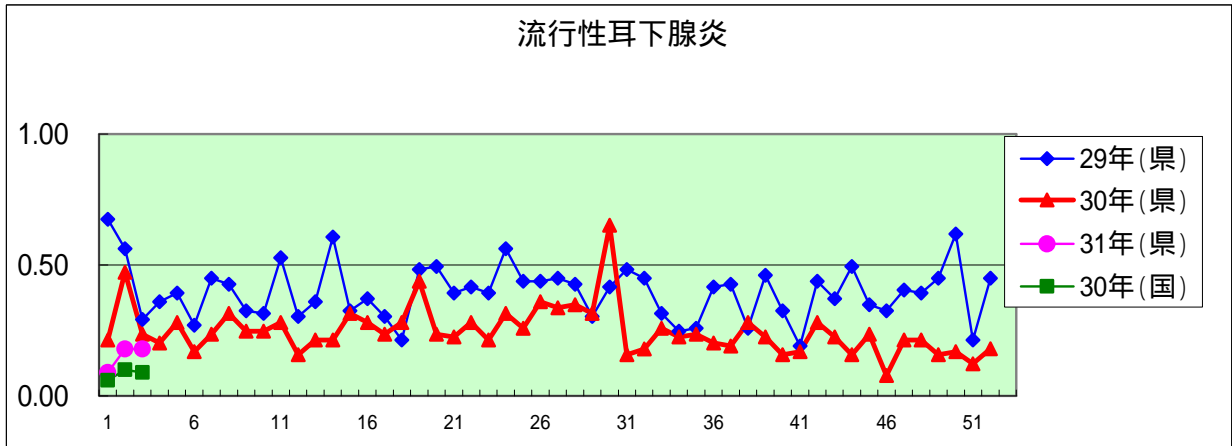
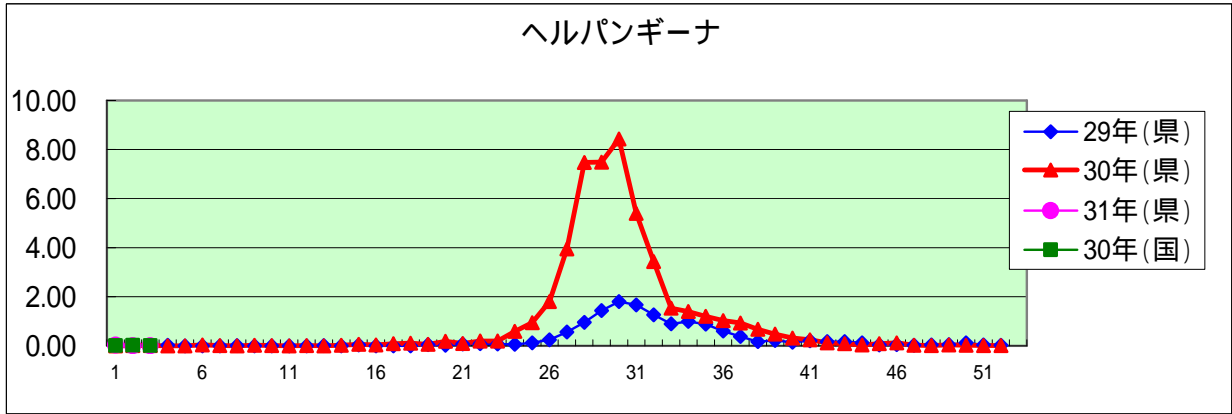
定点把握感染症年齢階級別集計表(定点当り)

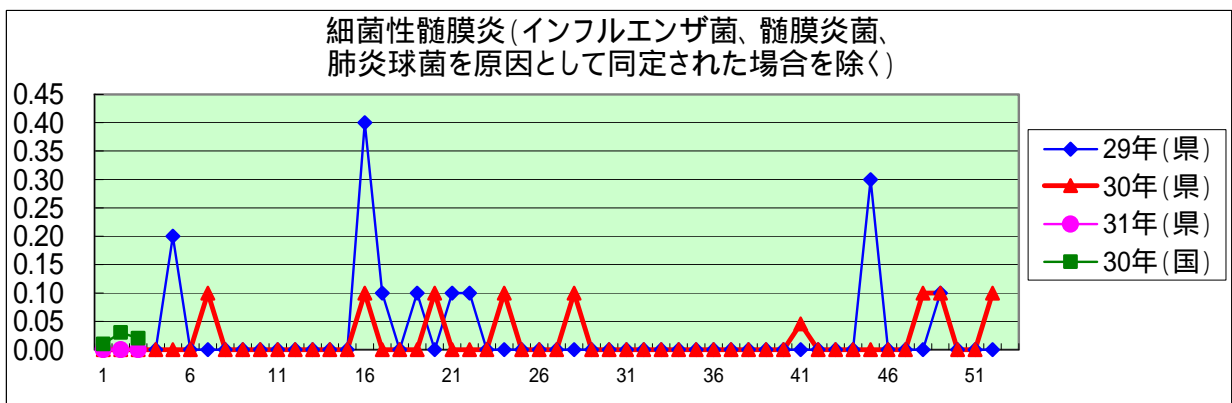
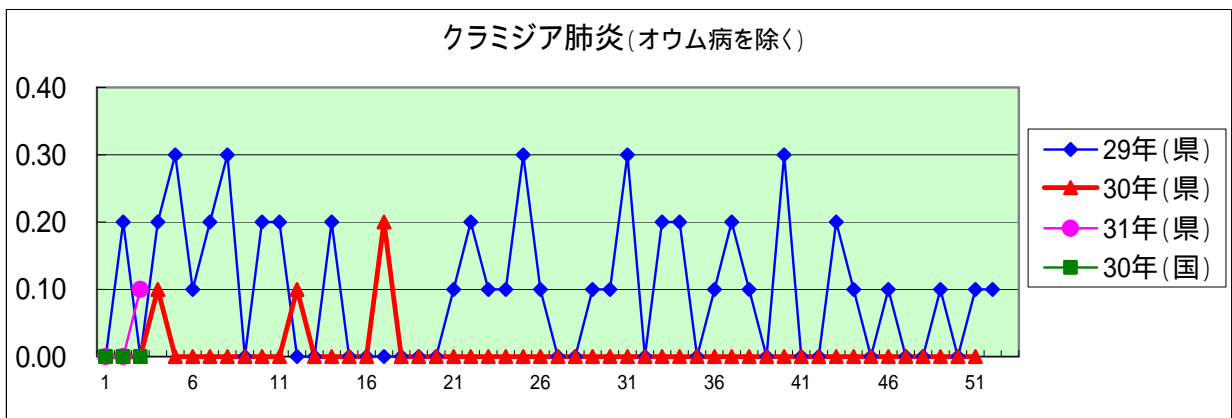
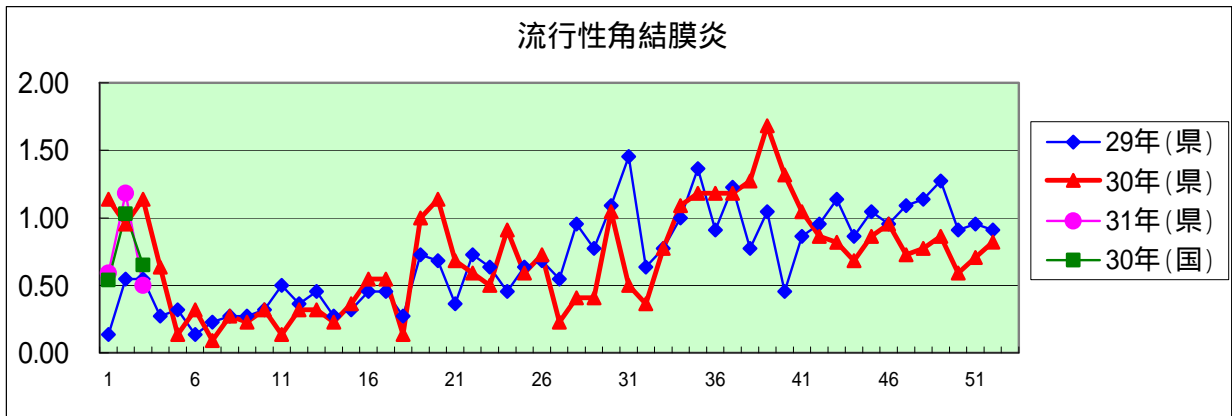
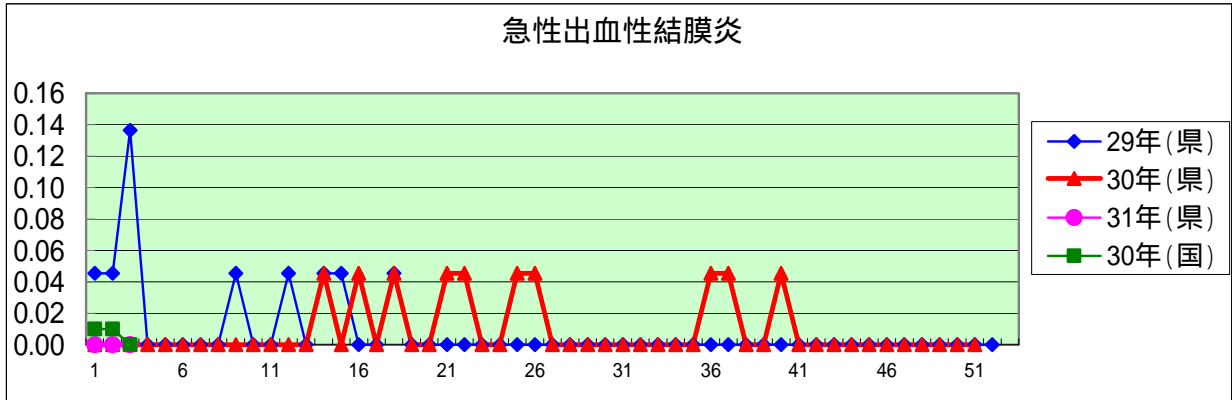
2019年 3 週

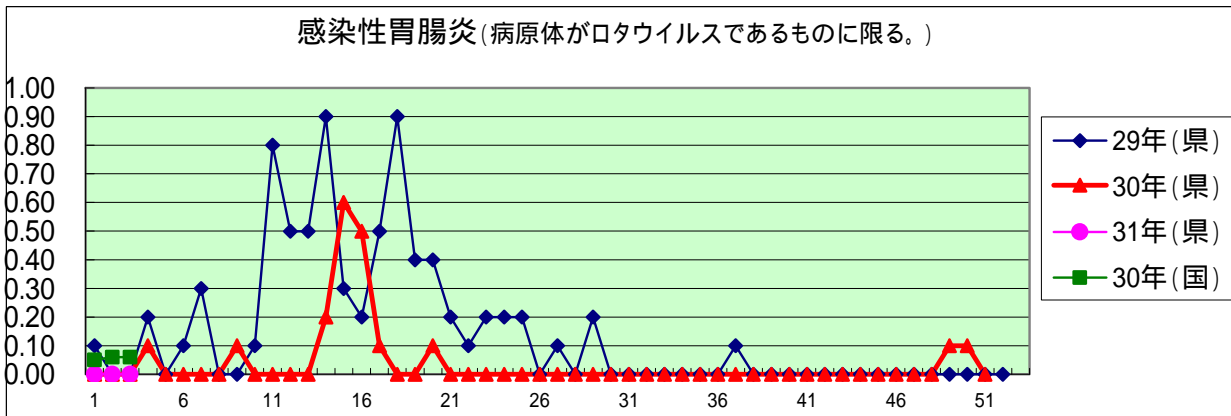
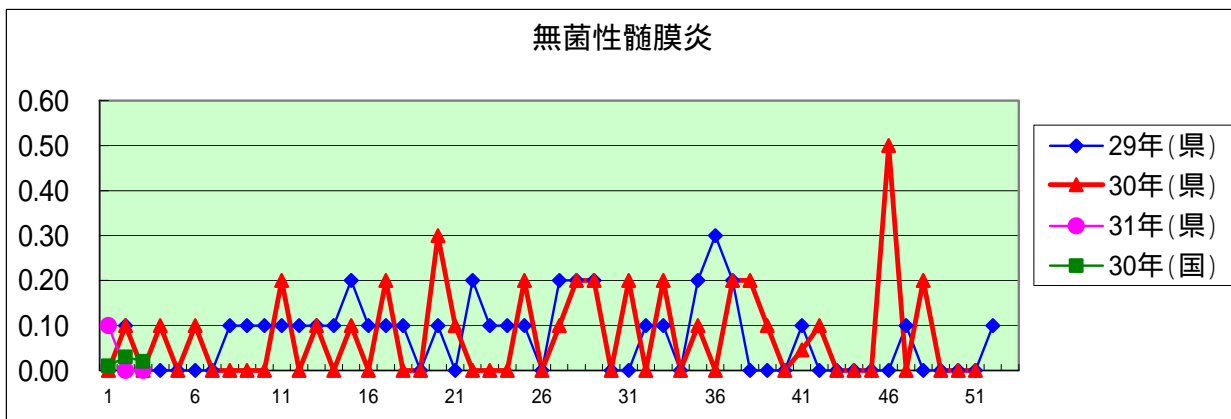
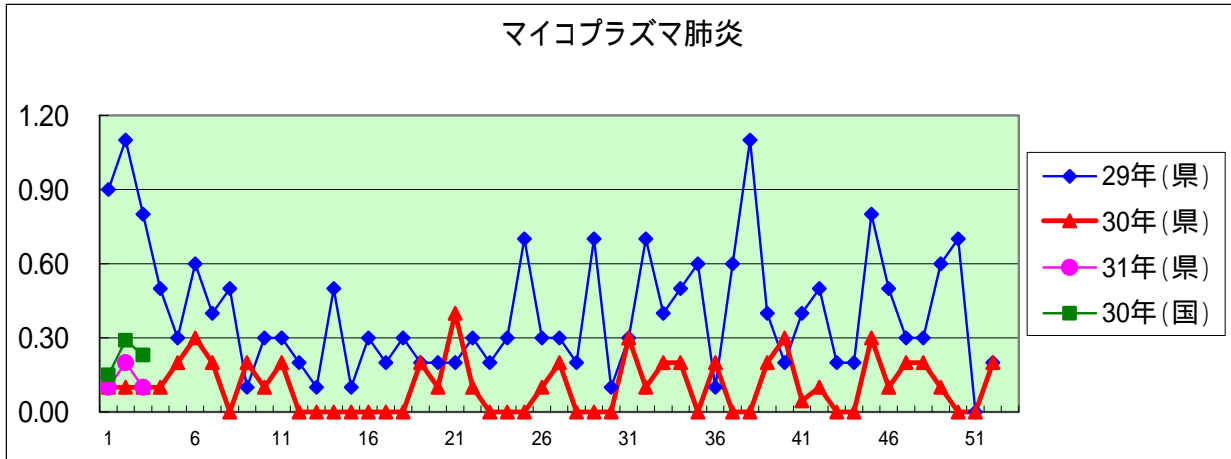
年齢階級区分	～6ヶ月	～12ヶ月	1歳	2歳	3歳	4歳	5歳	6歳	7歳	8歳	9歳	10～14歳	15～19歳	20～29歳	30～39歳	40～49歳	50～59歳	60～69歳	70～79歳	80歳以上	計
# (小児科定点把握感染症分)	～6ヶ月	～12ヶ月	1歳	2歳	3歳	4歳	5歳	6歳	7歳	8歳	9歳	10～14歳	15～19歳	20歳以上							
# (眼科定点把握感染症分)	～6ヶ月	～12ヶ月	1歳	2歳	3歳	4歳	5歳	6歳	7歳	8歳	9歳	10～14歳	15～19歳	20～29歳	30～39歳	40～49歳	50～59歳	60～69歳	70歳以上		
# (基幹定点把握分)	0歳	1～4歳	5～9歳	10～14歳	15～19歳	20～24歳	25～29歳	30～34歳	35～39歳	40～44歳	45～49歳	50～54歳	55～59歳	60～64歳	65～69歳	70歳以上					
RSウイルス感染症	0.02	0.02	0.03	0.01		0.01															0.10
咽頭結膜熱		0.01	0.02	0.01	0.02	0.01	0.02		0.01		0.01										0.12
A群溶血性レンサ球菌咽頭炎	0.02	0.01	0.02	0.10	0.15	0.17	0.15	0.22	0.15	0.15	0.06	0.15	0.02	0.11							1.47
感染性胃腸炎	0.08	0.34	1.08	0.85	0.45	0.44	0.56	0.30	0.30	0.20	0.19	0.69	0.13	0.47							6.09
水痘				0.01	0.01	0.01	0.01			0.01	0.04	0.03	0.01								0.15
手足口病			0.03	0.01	0.02	0.02	0.01	0.01													0.11
伝染性紅斑		0.01	0.01	0.02	0.10	0.11	0.09	0.09	0.10	0.03	0.06	0.03									0.66
突発性発しん		0.08	0.11	0.02																	0.21
ヘルパンギーナ																					
流行性耳下腺炎				0.02	0.02	0.02	0.02	0.01	0.03	0.02		0.01	0.01								0.18
インフルエンザ	0.34	0.73	2.17	2.32	2.83	3.51	3.86	3.79	3.48	3.49	3.35	11.63	3.31	3.68	4.91	5.18	3.42	2.99	2.37	2.03	69.42
急性出血性結膜炎																					
流行性角結膜炎									0.05				0.05		0.27	0.09	0.05				0.50
クラミジア肺炎(オウム病は除く)			0.10																		0.10
細菌性髄膜炎																					
マイコプラズマ肺炎			0.10																		0.10
無菌性髄膜炎																					
感染性胃腸炎(病原体がロタウイルスであるものに限る)																					











定点種別	県内定点数	届出対象感染症
小児科	89	RSウイルス感染症、咽頭結膜熱、A群溶血性レンサ球菌咽頭炎、感染性胃腸炎、水痘、手足口病、伝染性紅斑、突発性発しん、百日咳、ヘルパンギーナ、流行性耳下腺炎、インフルエンザ
内科	50	インフルエンザ
眼科	22	急性出血性結膜炎、流行性角結膜炎
基幹	10	クラミジア肺炎(オウム病を除く)、細菌性髄膜炎、マイコプラズマ肺炎、無菌性髄膜炎、感染性胃腸炎(病原体がロタウイルスであるものに限る。)

定点把握感染症(月報)集計表(届出数)

2018年 12 月

	静岡県							全国				
	7月	8月	9月	10月	11月	今月	計	9月	10月	11月	今月	計
性器クラミジア感染症	40	43	37	35	48	36	239	2,162	2,328	2,284	2,035	8,809
性器ヘルペスウイルス感染症	15	16	6	16	19	9	81	679	761	761	743	2,944
尖圭コンジローマ	12	11	7	8	4	3	45	428	537	480	411	1,856
淋菌感染症	14	12	15	6	13	11	71	707	705	661	676	2,749
性器クラミジア感染症(男)	18	18	15	12	22	18	103	1,064	1,146	1,142	988	4,340
性器クラミジア感染症(女)	22	25	22	23	26	18	136	1,098	1,182	1,142	1,047	4,469
性器ヘルペスウイルス感染症(男)	9	9	2	7	8	5	40	262	305	296	289	1,152
性器ヘルペスウイルス感染症(女)	6	7	4	9	11	4	41	417	456	465	454	1,792
尖圭コンジローマ(男)	8	5	6	6	3	1	29	280	335	313	250	1,178
尖圭コンジローマ(女)	4	6	1	2	1	2	16	148	202	167	161	678
淋菌感染症(男)	5	10	11	4	8	8	46	571	567	509	518	2,165
淋菌感染症(女)	9	2	4	2	5	3	25	136	138	152	158	584
ペニシリン耐性肺炎球菌感染症								141	140	148	126	555
メチシリン耐性黄色ブドウ球菌感染症	18	16	15	13	14	20	96	1,273	1,385	1,349	1,340	5,347
薬剤耐性緑膿菌感染症								13	12	8	11	44

定点種別	県内定点数	届出対象感染症
性感染症	30	性器クラミジア感染症、性器ヘルペスウイルス感染症、尖形コンジローマ、淋菌感染症
基幹	10	ペニシリン耐性肺炎球菌感染症、メチシリン耐性黄色ブドウ球菌感染症、薬剤耐性緑膿菌感染症

定点把握感染症(月報)集計表(定点当り)

2018年 12 月

	静岡県						全国			
	7月	8月	9月	10月	11月	今月	9月	10月	11月	今月
性器クラミジア感染症	1.33	1.43	1.23	1.17	1.60	1.20	2.20	2.37	2.32	2.08
性器ヘルペスウイルス感染症	0.50	0.53	0.20	0.53	0.63	0.30	0.69	0.78	0.77	0.76
尖圭コンジローマ	0.40	0.37	0.23	0.27	0.13	0.10	0.43	0.55	0.49	0.42
淋菌感染症	0.47	0.40	0.50	0.20	0.43	0.37	0.72	0.72	0.67	0.69
性器クラミジア感染症(男)	0.60	0.60	0.50	0.40	0.73	0.60	1.08	1.17	1.16	1.01
性器クラミジア感染症(女)	0.73	0.83	0.73	0.77	0.87	0.60	1.12	1.20	1.16	1.07
性器ヘルペスウイルス感染症(男)	0.30	0.30	0.07	0.23	0.27	0.17	0.27	0.31	0.30	0.30
性器ヘルペスウイルス感染症(女)	0.20	0.23	0.13	0.30	0.37	0.13	0.42	0.46	0.47	0.46
尖圭コンジローマ(男)	0.27	0.17	0.20	0.20	0.10	0.03	0.28	0.34	0.32	0.26
尖圭コンジローマ(女)	0.13	0.20	0.03	0.07	0.03	0.07	0.15	0.21	0.17	0.16
淋菌感染症(男)	0.17	0.33	0.37	9.00	0.27	0.27	0.58	0.58	0.52	0.53
淋菌感染症(女)	0.30	0.07	0.13	0.07	0.17	0.10	0.14	0.14	0.15	0.16
ペニシリン耐性肺炎球菌感染症							0.29	0.29	0.31	0.26
メチシリン耐性黄色ブドウ球菌感染症	1.80	1.60	1.50	1.30	1.40	2.00	2.66	2.89	2.82	2.80
薬剤耐性緑膿菌感染症							0.03	0.03	0.02	0.02

定点種別	県内定点数	届出対象感染症
性感染症	30	性器クラミジア感染症、性器ヘルペスウイルス感染症、尖圭コンジローマ、淋菌感染症
基幹	10	ペニシリン耐性肺炎球菌感染症、メチシリン耐性黄色ブドウ球菌感染症、薬剤耐性緑膿菌感染症

2018年 12 月

保健所名	性器クラミジア感染症		性器ヘルペスウイルス感染症		尖圭コンジローマ		淋菌感染症	
	罹患数	定点当り	罹患数	定点当り	罹患数	定点当り	罹患数	定点当り
総数	36	1.20	9	0.30	3	0.10	11	0.37
賀茂		-		-		-		-
熱海	2	2.00						
東部	4	0.80					2	0.40
御殿場								
富士	7	2.33	2	0.67			4	1.33
静岡市	7	1.17	5	0.83			3	0.50
中部	5	1.25	2	0.50			2	0.50
西部	8	1.60			1	0.20		
浜松市	3	0.60			2	0.40		

保健所名	ペニシリン耐性肺炎球菌感染症		メチシリン耐性黄色ブドウ球菌感染症		薬剤耐性緑膿菌感染症	
	罹患数	定点当り	罹患数	定点当り	罹患数	定点当り
総数	0		20	2.00	0	
賀茂						
熱海			1	1.00		
東部			2	2.00		
御殿場		-	-	-	-	-
富士			2	2.00		
静岡市			7	3.50		
中部			4	4.00		
西部			2	2.00		
浜松市			2	1.00		

保健所名	定点(指定届出機関)数	
	性感染症	基幹
総数	30	10
賀茂	-	1
熱海	1	1
東部	5	1
御殿場	1	-
富士	3	1
静岡市	6	2
中部	4	1
西部	5	1
浜松市	5	2

* 薬剤耐性アシネトバクター感染症は、平成26年9月19日から全数把握の対象となりました。

定点把握感染症(月報)年齢階級別集計表(届出数)

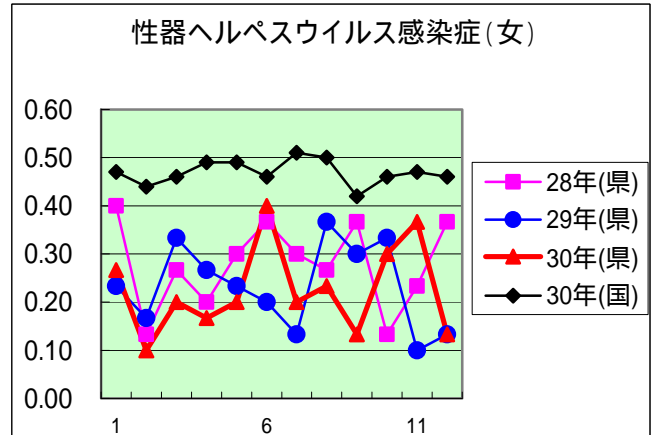
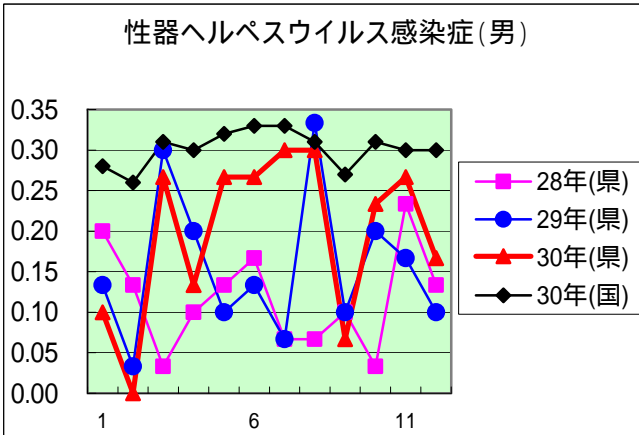
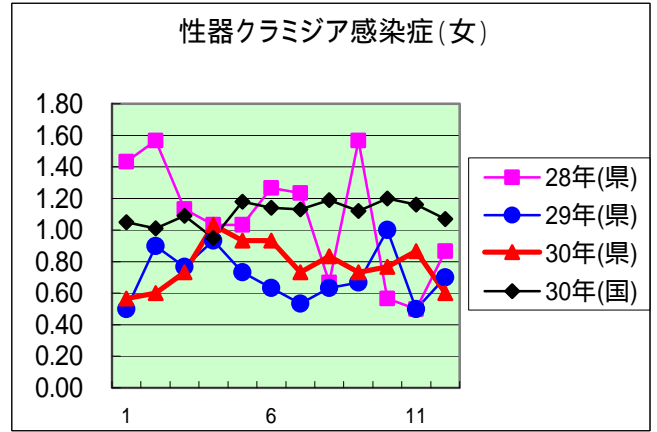
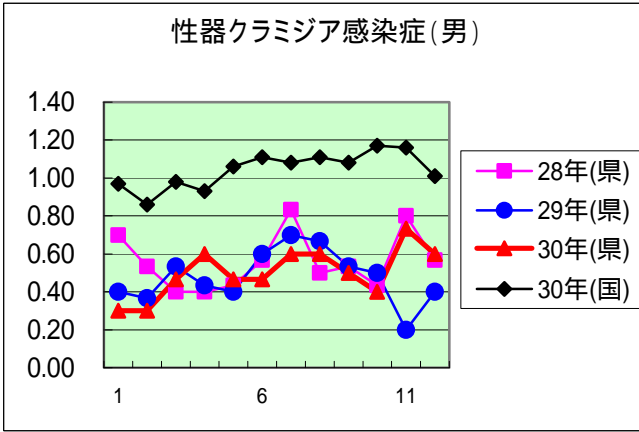
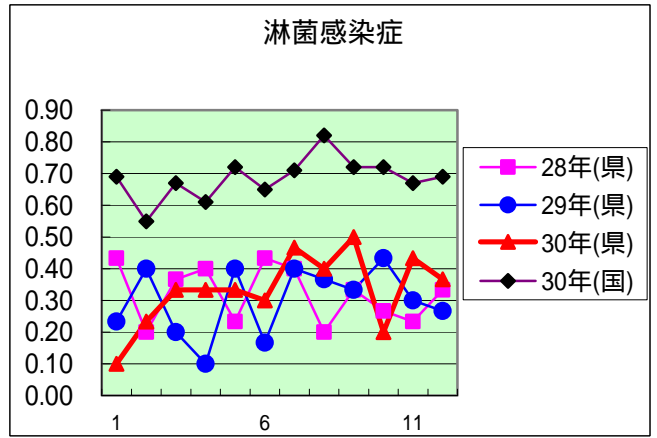
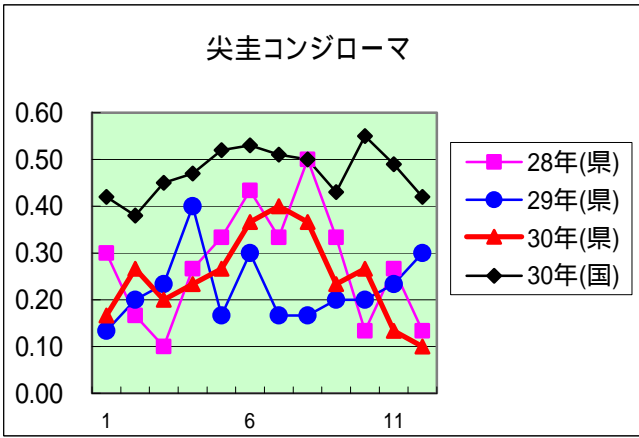
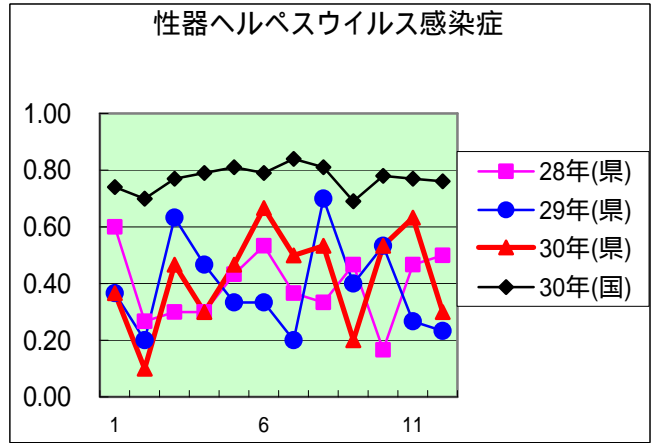
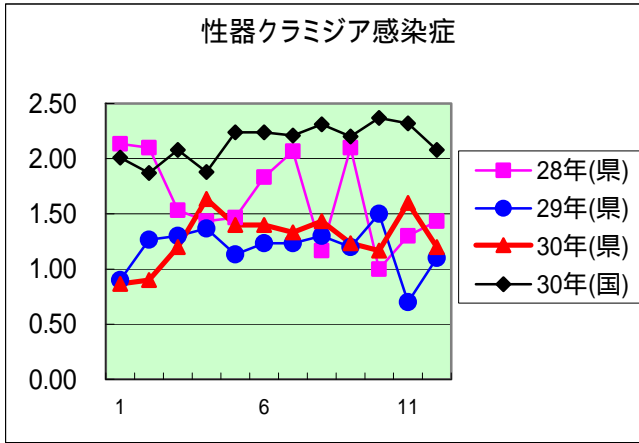
2018年 12 月

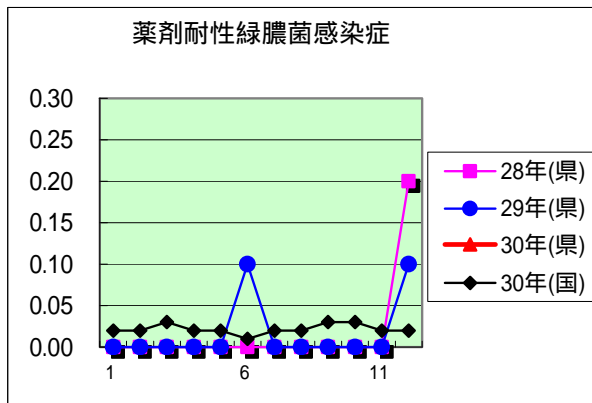
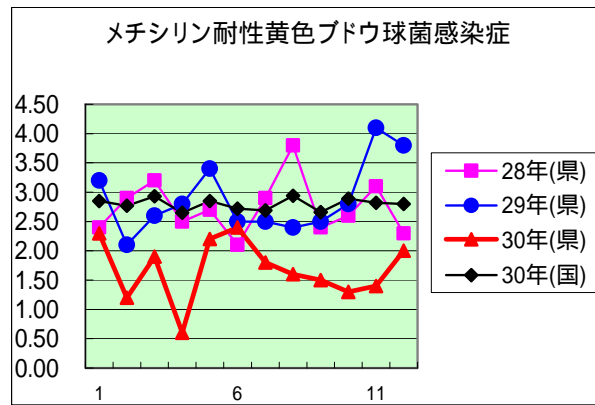
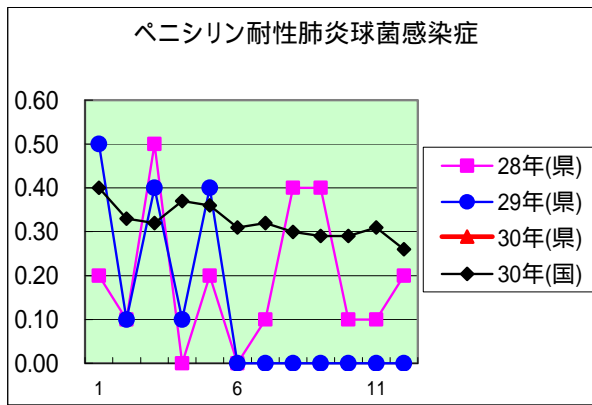
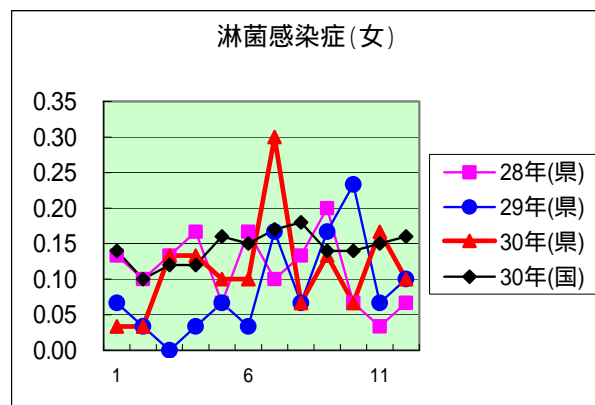
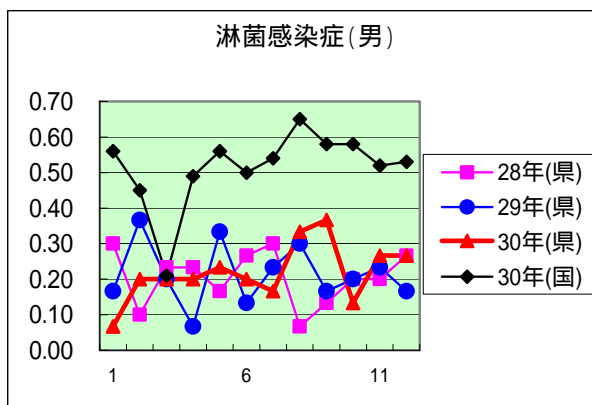
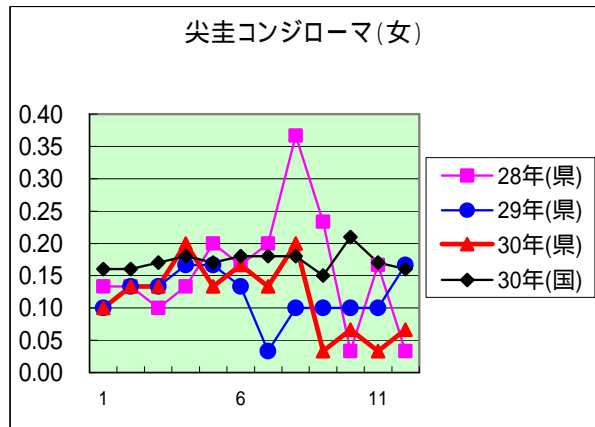
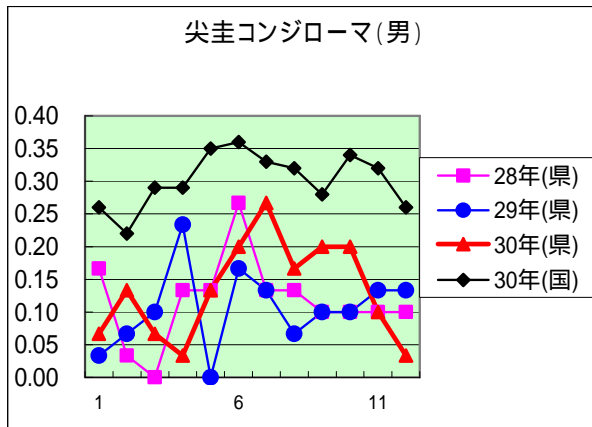
年齢階級区分	0歳	1～4歳	5～9歳	10～14歳	15～19歳	20～24歳	25～29歳	30～34歳	35～39歳	40～44歳	45～49歳	50～54歳	55～59歳	60～64歳	65～69歳	70歳以上	計
性器クラミジア感染症					5	3	11	4	6	2	1	1		1	2		36
性器ヘルペスウイルス感染症								1	2	1	1		1	1	1	1	9
尖圭コンジローマ							1				2						3
淋菌感染症						1	2	1	4	2					1		11
性器クラミジア感染症(男)					1		7	1	5		1			1	2		18
性器クラミジア感染症(女)					4	3	4	3	1	2		1					18
性器ヘルペスウイルス感染症(男)									1	1	1		1		1		5
性器ヘルペスウイルス感染症(女)								1	1					1		1	4
尖圭コンジローマ(男)											1						1
尖圭コンジローマ(女)							1				1						2
淋菌感染症(男)							1	1	4	1					1		8
淋菌感染症(女)						1	1			1							3
ペニシリン耐性肺炎球菌感染症																	
メチシリン耐性黄色ブドウ球菌感染症	1							1				1	2		1	14	20
薬剤耐性緑膿菌感染症																	

定点把握感染症(月報)年齢階級別集計表(定点当り)

2018年 12 月

年齢階級区分	0歳	1～4歳	5～9歳	10～14歳	15～19歳	20～24歳	25～29歳	30～34歳	35～39歳	40～44歳	45～49歳	50～54歳	55～59歳	60～64歳	65～69歳	70歳以上	計
性器クラミジア感染症					0.17	0.10	0.37	0.13	0.20	0.07	0.03	0.03		0.03	0.07		1.20
性器ヘルペスウイルス感染症								0.03	0.07	0.03	0.03		0.03	0.03	0.03	0.03	0.30
尖圭コンジローマ							0.03				0.07						0.10
淋菌感染症						0.03	0.07	0.03	0.13	0.07					0.03		0.37
性器クラミジア感染症(男)					0.03		0.23	0.03	0.17		0.03			0.03	0.07		0.60
性器クラミジア感染症(女)					0.13	0.10	0.13	0.10	0.03	0.07		0.03					0.60
性器ヘルペスウイルス感染症(男)									0.03	0.03	0.03		0.03		0.03		0.17
性器ヘルペスウイルス感染症(女)								0.03	0.03					0.03		0.03	0.13
尖圭コンジローマ(男)											0.03						0.03
尖圭コンジローマ(女)							0.03				0.03						0.07
淋菌感染症(男)							0.03	0.03	0.13	0.03					0.03		0.27
淋菌感染症(女)						0.03	0.03			0.03							0.10
ペニシリン耐性肺炎球菌感染症																	
メチシリン耐性黄色ブドウ球菌感染症	0.10							0.10				0.10	0.20		0.10	1.40	2.00
薬剤耐性緑膿菌感染症																	





定点種別	県内定点数	届出対象感染症
性感染症	30	性器クラミジア感染症、性器ヘルペスウイルス感染症、尖圭コンジローマ、淋菌感染症
基幹	10	ペニシリン耐性肺炎球菌感染症、メチシリン耐性黄色ブドウ球菌感染症、薬剤耐性アシネトバクター感染症、薬剤耐性緑膿菌感染症