

感染症の予防及び感染症の患者に対する医療に関する法律 感染症発生動向調査 感染症週報

静岡県環境衛生科学研究所感染症情報センター／静岡県健康福祉部疾病対策課

## 目次

- |   |                          |         |
|---|--------------------------|---------|
| ★ | 発生動向総覧                   | P 1～2   |
| ★ | 感染症発生動向警報システムによる保健所の警報状況 | P 2     |
| ★ | 指定届出機関からの特記事項欄コメント       | P 3     |
| ★ | 全数把握感染症集計表               | P 4     |
| ★ | 定点把握感染症集計表               | P 5～9   |
| ★ | 定点把握感染症推移グラフ             | P 10～14 |
| ★ | 定点把握感染症集計表（月報）           | P 15～18 |
| ★ | 定点把握感染症推移グラフ（月報）         | P 19～20 |



# 発生動向総覧

《第27週コメント》 7月11日集計分

手足口病が警報レベル（定点当たりの報告数5.0）を超えました！

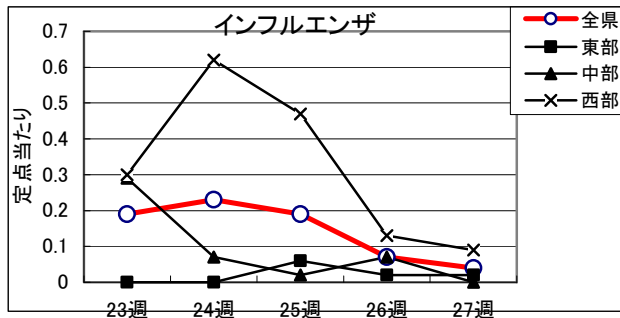
## ◆全数届出の感染症

- 1 類感染症 報告なし
- 2 類感染症 結核（東部（3）、西部（1）、浜松市（4））
- 3 類感染症 腸管出血性大腸菌感染症（東部（1）、富士（2）、静岡市（4）、中部（1）、西部（1）、浜松市（1））、パラチフス（静岡市（1））
- 4 類感染症 レジオネラ症（賀茂（1）、熱海（1）、東部（1）、中部（1））
- 5 類感染症 カルバペネム耐性腸内細菌科細菌感染症（浜松市（1））、急性脳炎（静岡市（1）、浜松市（1））、後天性免疫不全症候群（浜松市（1））、侵襲性肺炎球菌感染症（中部（2））、梅毒（東部（1）、静岡市（2））、百日咳（東部（2）、御殿場（1）、静岡市（14）、浜松市（1））

## ◆ 定点把握の対象となる5類感染症報対象のもの

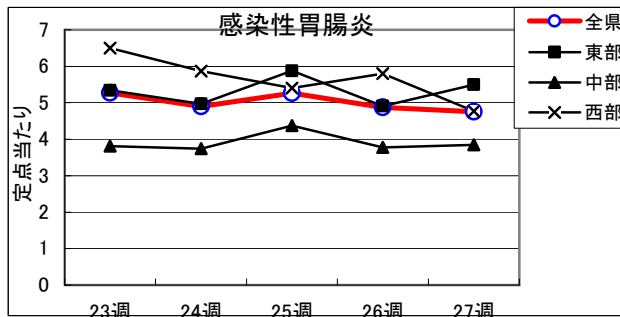
### インフルエンザ

全県で罹患数5、定点当たり0.04で前週より減少。  
 東部地区で定点当たり0.02、中部地区で定点当たり0.00、西部地区で定点当たり0.09の患者発生あり。



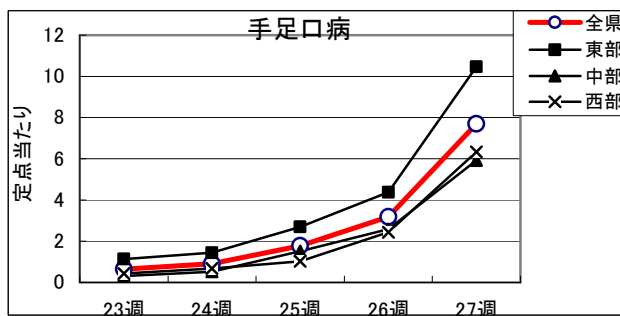
### 感染性胃腸炎

全県で罹患数423、定点当たり4.75で前週より減少。  
 東部地区で定点当たり5.50、中部地区で定点当たり3.85、西部地区で定点当たり4.77の患者発生あり。



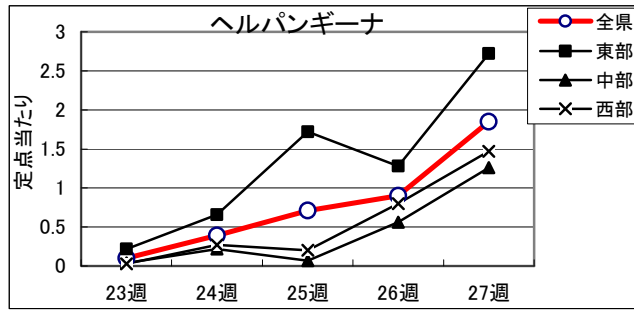
### 手足口病

全県で罹患数685、定点当たり7.70で前週より増加。  
 東部地区で定点当たり10.47、中部地区で定点当たり5.93、西部地区で定点当たり6.33の患者発生あり。



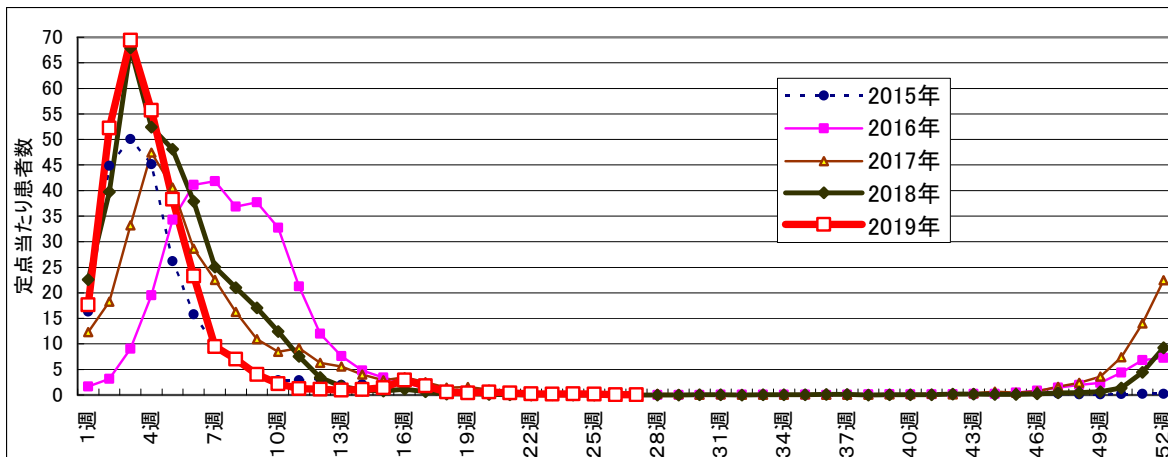
### ヘルパンギーナ

全県で罹患165、定点当たり1.85で前週より増加。  
 東部地区で定点当たり2.72、中部地区で定点当たり1.26、西部地区で定点当たり1.47の患者発生あり。



- ・麻疹、風しんは全県で発生なし。
- ・A群溶血性レンサ球菌は、定点当たり東部地区で1.66、中部地区で0.70、西部地区で1.70の患者発生
- ・伝染性紅斑は、定点当たり東部地区で1.19、中部地区で0.52、西部地区で0.63の患者発生あり。
- ・咽頭結膜熱は、定点当たり東部地区で0.50、中部地区で0.74、西部地区で0.83の患者発生あり。
- ・突発性発疹は、定点当たり東部地区で0.38、中部地区で0.22、西部地区で0.23の患者発生あり。
- ・RSウイルス感染症は、定点当たり東部地区で0.03、中部地区で0.30、西部地区で0.40の患者発生あり
- ・水痘は、定点当たり東部地区で0.38、中部地区で0.11、西部地区で0.20の患者発生あり。

### インフルエンザ罹患数推移



静岡県環境衛生科学研究所におけるインフルエンザウイルス検出状況  
 (検体採取日:平成30年11月19日～平成31年4月30日)

	A/H1 pdm09	A/H3	B/山形 系統	B/Victoria 系統
平成30年11月	3	0	0	0
平成30年12月	7	1	0	0
平成31年1月	14	13	0	0
平成31年2月	4	7	0	0
平成31年3月	1	1	0	0
平成31年4月	0	1	0	1
計	29	23	0	1

### ◆ 感染症発生動向警報システムによる保健所の警報状況

- 警 報 A群溶血性レンサ球菌咽頭炎（御殿場）、手足口病（浜松市、御殿場、富士、東部、中部）、伝染性紅斑（東部）
- 注意報 水痘（御殿場）



## 指定届出機関からの特記事項欄コメント

### 感染症第27週（7月1日～7月7日）

光ヶ丘小児科（三島市）「ヒトメタニューモウイルス 6名、咽頭アデノ 2名」

函南平出クリニック（函南町）「RSウイルス 1名、手足口病 24名、アデノウイルス 7名、伝染性紅斑 12名、A群溶連菌 3名、突発性発疹 1名、水痘 2名、ヘルパンギーナ 2名」

たうち小児科医院（御殿場市）「ヒトメタニューモウイルス 1名」

浜松医療センター（浜松市）「アデノウイルス 1名（1歳男児）、マイコプラズマ 2名（8歳男児、14歳男児）、ヒトメタニューモウイルス 2名（3歳女児、4歳女児）」

クリニックパパ（浜松市）「ヒトメタニューモウイルス 2名（11か月男児、1歳女児）、アデノウイルス咽頭炎 7名、インフルエンザA型 2名」

山本こどもクリニック（浜松市）「アデノウイルス咽頭炎 2名、マイコプラズマ肺炎 1名」

天竜こども医院（浜松市）「アデノウイルス咽頭炎 1名」

静岡県の感染症週報は、疾病対策課ホームページでご覧いただけます。

<http://www.pref.shizuoka.jp/kousei/ko-420A/center.html>

疾患名	区分	静岡県						全国					
		22週	23週	24週	25週	26週	今週	年累計	24週	25週	26週	今週	年累計
エボラ出血熱													
クリミア-コンゴ出血熱													
痘そう													
南米出血熱													
ペスト													
マールブルグ病													
ラッサ熱													
急性灰白髄炎													
結核		6	5	12	8	10	8	258	357	352	372	389	10,888
ジフテリア													
重症急性呼吸器症候群(SARS)													
中東呼吸器症候群(MERS)													
鳥インフルエンザH5N1													
鳥インフルエンザH7N9													
コレラ													3
細菌性赤痢									1	2	5	1	50
腸管出血性大腸菌感染症				28	29	22	10	100	90	115	126	144	1,154
腸チフス										1	1		18
パラチフス							1	1				1	11
E型肝炎			2		1			6	7	13	10	5	263
ウエストナイル熱(ウエストナイル脳炎を含む)													
A型肝炎		1			2			11	10	10	5	6	250
エキノコックス症											2		7
糞熱													
オウム病													11
オムスク出血熱													
回帰熱													
キャサナル森林病													
Q熱													
狂犬病													
コクシジオイデス症													1
サル痘													
ジカウイルス感染症													
重症熱性血小板減少症候群									2	2	7	5	49
腎症候性出血熱													
西部ウマ脳炎													
ダニ媒介脳炎													
炭疽													
チクングニア熱									1		3		7
つつが虫病								2	6	3	1	2	80
デング熱					2			2	2	5	7	9	161
東部ウマ脳炎													
鳥インフルエンザ													
ニパウイルス感染症													
日本紅斑熱					1			3	7	6	2	3	68
日本脳炎													
ハンタウイルス肺症候群													
Bウイルス病													
鼻疽													
ブルセラ症													2
ペネズエラウマ脳炎													
ヘンドラウイルス感染症													
発しんチフス													
ポツリヌス症													1
マラリア								1		1	1	1	23
野兔病													
ライム病													2
リッサウイルス感染症													
リフトバレー熱													
類鼻疽													
レジオネラ症		1	1			2	4	21	35	76	72	58	908
レプトスピラ症													4
ロッキー山紅斑熱													
アmeerバネ病		1						5	9	11	10	10	445
ウイルス性肝炎(A型肝炎及びE型肝炎を除く)								1	4		3	4	166
カルバペネム耐性腸内細菌科細菌感染症			2		2		1	19	28	27	27	25	986
急性弛緩性麻痺										1	1	2	38
急性脳炎(ウエストナイル脳炎、日本脳炎等を除く)				1	1		2	21	13	8	8	9	511
クリプトスポリジウム症										1			8
クワイツフェルト-ヤコブ病			1					5	3	3	5	1	95
劇症型溶血性レンサ球菌感染症						1		18	14	11	20	15	491
後天性免疫不全症候群					1		1	9	21	13	17	12	601
ジアルジア症									2		1	1	24
侵襲性インフルエンザ菌感染症			1		2	1		13	5	6	7	7	320
侵襲性髄膜炎菌感染症											2		24
侵襲性肺炎球菌感染症		1	1	1	4	1	2	59	35	44	30	27	2,047
水痘(入院例に限る)		1			1			6	5	11	9	3	250
先天性風しん症候群													3
梅毒			1			4	3	55	92	82	97	78	3,407
播種性クリプトコックス症								2	1			4	77
破傷風								2	3	2	1	4	55
バンコマイシン耐性黄色ブドウ球菌感染症													
バンコマイシン耐性腸球菌感染症								4	2	1			40
百日咳		6	3	5	11	13	18	340	253	282	325	320	8,538
風しん								13	59	50	32	28	1,935
麻疹				1				5	12	8	6	10	654
薬剤耐性アシネトバクター感染症								1					17
新型インフルエンザ等感染症													

※医療機関から届出の追加や取り下げがあった場合、増減することがあります。

## 定点把握感染症集計表(届出数)

2019年 27 週

	静岡県							全国				
	22週	23週	24週	25週	26週	今週	計	24週	25週	26週	今週	計
RSウイルス感染症	5	8	8	26	16	21	84	820	925	1,016	1,264	4,025
咽頭結膜熱	24	48	50	48	52	61	283	2,145	2,151	2,036	2,013	8,345
A群溶血性レンサ球菌咽頭炎	197	210	211	158	161	123	1,060	8,189	8,161	7,101	6,611	30,062
感染性胃腸炎	515	469	436	468	433	423	2,744	17,338	17,113	15,299	14,814	64,564
水痘	18	29	27	17	14	21	126	1,237	1,162	1,426	1,111	4,936
手足口病	44	57	80	158	283	685	1,307	12,707	16,417	21,258	31,065	81,447
伝染性紅斑	75	82	63	101	97	71	489	2,123	2,938	2,864	2,940	10,865
突発性発しん	39	40	35	30	42	25	211	1,587	1,560	1,570	1,563	6,280
ヘルパンギーナ	8	9	35	63	80	165	360	2,885	3,788	4,554	6,720	17,947
流行性耳下腺炎	12	12	13	17	8	14	76	448	422	472	446	1,788
インフルエンザ	34	26	32	26	10	5	133	1,240	977	898	860	3,975
急性出血性結膜炎				1			1	11	7	7	6	31
流行性角結膜炎	16	11	13	10	23	11	84	469	476	471	445	1,861
クラミジア肺炎(オウム病は除く)									1	1		2
細菌性髄膜炎			1			1	2	7	8	9	9	33
マイコプラズマ肺炎			1	1	2	3	7	65	66	92	71	294
無菌性髄膜炎	1	1				1	3	10	16	15	16	57
感染性胃腸炎(病原体がロタウイルスであるものに限る。)	2			1			3	112	104	73	40	329

定点種別	県内定点数	届出対象感染症
小児科	89	RSウイルス感染症、咽頭結膜熱、A群溶血性レンサ球菌咽頭炎、感染性胃腸炎、水痘、手足口病、伝染性紅斑、突発性発しん、ヘルパンギーナ、流行性耳下腺炎、インフルエンザ
内科	50	インフルエンザ
眼科	22	急性出血性結膜炎、流行性角結膜炎
基幹	10	クラミジア肺炎(オウム病は除く)、細菌性髄膜炎、マイコプラズマ肺炎、無菌性髄膜炎、感染性胃腸炎(病原体がロタウイルスであるものに限る。)

※小児科定点と内科定点はインフルエンザ定点を兼ねている。

# 定点把握感染症集計表(定点当り)

2019年 27 週

	静岡県						全国			
	第22週	第23週	第24週	第25週	第26週	今週	第24週	第25週	第26週	今週
RSウイルス感染症	0.06	0.09	0.09	0.29	0.18	0.24	0.26	0.29	0.32	0.40
咽頭結膜熱	0.27	0.54	0.56	0.54	0.58	0.69	0.68	0.68	0.64	0.63
A群溶血性レンサ球菌咽頭炎	2.21	2.36	2.37	1.78	1.81	1.38	2.59	2.57	2.24	2.08
感染性胃腸炎	5.79	5.27	4.90	5.26	4.87	4.75	5.48	5.40	4.82	4.70
水痘	0.20	0.33	0.30	0.19	0.16	0.24	0.39	0.37	0.45	0.35
手足口病	0.49	0.64	0.90	1.78	3.18	7.70	4.02	5.18	6.70	9.79
伝染性紅斑	0.84	0.92	0.07	1.13	1.09	0.80	0.67	0.93	0.90	0.93
突発性発しん	0.44	0.45	0.39	0.34	0.47	0.28	0.50	0.49	0.50	0.49
ヘルパンギーナ	0.09	0.10	0.39	0.71	0.90	1.85	0.91	1.19	1.44	2.12
流行性耳下腺炎	0.13	0.13	0.15	0.19	0.09	0.16	0.14	0.13	0.15	0.14
インフルエンザ	0.24	0.19	0.23	0.19	0.07	0.04	0.25	0.20	0.18	0.17
急性出血性結膜炎				0.05			0.02	0.01	0.01	0.01
流行性角結膜炎	0.73	0.50	0.59	0.45	1.05	0.50	0.67	0.68	0.67	0.65
クラミジア肺炎(オウム病は除く)										0.02
細菌性髄膜炎			0.10			0.10	0.01	0.02	0.02	0.03
マイコプラズマ肺炎			0.10	0.10	0.20	0.30	0.14	0.14	0.19	0.15
無菌性髄膜炎	0.10	0.10				0.10	0.02	0.03	0.03	
感染性胃腸炎(病原体がロタウイルスであるものに限る。)	0.20			0.10			0.23	0.22	0.15	0.08

定点種別	県内定点数	届出対象感染症
小児科	89	RSウイルス感染症、咽頭結膜熱、A群溶血性レンサ球菌咽頭炎、感染性胃腸炎、水痘、手足口病、伝染性紅斑、突発性発しん、ヘルパンギーナ、流行性耳下腺炎、インフルエンザ
内科	50	インフルエンザ
眼科	22	急性出血性結膜炎、流行性角結膜炎
基幹	10	クラミジア肺炎(オウム病は除く)、細菌性髄膜炎、マイコプラズマ肺炎、無菌性髄膜炎、感染性胃腸炎(病原体がロタウイルスであるものに限る。)

※小児科定点と内科定点はインフルエンザ定点を兼ねている。

感染症 27 週

保健所名	RSウイルス感染症		咽頭結膜熱		A群溶血性 レンサ球菌咽頭炎		感染性胃腸炎		水痘	
	罹患数	定点当り	罹患数	定点当り	罹患数	定点当り	罹患数	定点当り	罹患数	定点当り
総数	21	0.24	61	0.69	123	1.38	423	4.75	21	0.24
賀茂							4	2.00		
熱海							2	0.50		
東部	1	0.08	10	0.77	17	1.31	80	6.15	2	0.15
御殿場			1	0.25	29	7.25	59	14.75	5	1.25
富士			5	0.56	7	0.78	31	3.44	5	0.56
静岡市	6	0.38	4	0.25	7	0.44	47	2.94	1	0.06
中部	2	0.18	16	1.45	12	1.09	57	5.18	2	0.18
西部	4	0.33	15	1.25	23	1.92	64	5.33	1	0.08
浜松市	8	0.44	10	0.56	28	1.56	79	4.39	5	0.28

保健所名	手足口病		伝染性紅斑		突発性発しん		百日咳 (全数報告)		ヘルパンギーナ	
	罹患数	定点当り	罹患数	定点当り	罹患数	定点当り	週計	累計	罹患数	定点当り
総数	685	7.70	71	0.80	25	0.28	18	340	165	1.85
賀茂	2	1.00					0	22	2	1.00
熱海	10	5.00	3	0.75			0	22	21	5.25
東部	126	9.69	33	2.54	4	0.31	2	173	19	1.46
御殿場	72	18.00	1	0.25	4	1.00	1	5	8	2.00
富士	125	13.89	1	0.11	4	0.44	0	15	37	4.11
静岡市	89	5.56	10	0.63	3	0.19	14	76	18	1.13
中部	71	6.45	4	0.36	3	0.27	0	12	16	1.45
西部	53	4.42	7	0.58	4	0.33	0	4	15	1.25
浜松市	137	7.61	12	0.67	3	0.17	1	11	29	1.61

保健所	流行性耳下腺炎		インフルエンザ		麻しん (全数報告)		風しん (全数報告)		指定届出機関 (定点)数	
	罹患数	定点当り	罹患数	定点当り	週計	累計	週計	累計	小児科	内科
総数	14	0.16	5	0.04	0	5	0	13	89	50
賀茂						0		0	2	1
熱海			1	0.17		0		1	4	2
東部	2	0.15				0		2	13	7
御殿場	5	1.25				0		0	4	2
富士	3	0.33				0		2	9	6
静岡市	1	0.06				1		6	16	9
中部						0		1	11	6
西部	2	0.17				0		0	12	7
浜松市	1	0.06	4	0.14		4		1	18	10

\*百日咳は、平成30年1月1日より五類(定点把握対象)から五類(全数把握対象)に変更されました。



感染症 27 週

保健所名	急性出血性結膜炎		流行性角結膜炎		クラミジア肺炎 (オウム病を除く)		細菌性髄膜炎		マイコプラズマ肺炎	
	罹患数	定点当り	罹患数	定点当り	罹患数	定点当り	罹患数	定点当り	罹患数	定点当り
総数	0		11	0.50	0		1	0.10	3	0.30
賀茂										
熱海										
東部			1	0.25					1	1.00
御殿場										
富士			1	0.33					1	1.00
静岡市										
中部									1	1.00
西部			6	1.50						
浜松市			3	1.00			1	0.50		

保健所名	無菌性髄膜炎		感染性胃腸炎 (病原体がロタウイルスであるものに限る。)	
	罹患数	定点当り	罹患数	定点当り
総数	1	0.10	0	
賀茂				
熱海				
東部				
御殿場				
富士				
静岡市				
中部				
西部				
浜松市	1	0.50		

指定届出機関 (定点)数	
眼科	基幹
22	10
—	1
—	1
4	1
—	—
3	1
5	2
3	1
4	1
3	2

\*賀茂・熱海・御殿場の各保健所管内には眼科定点はありません。

\*御殿場保健所管内には基幹定点はありません。

\*感染性胃腸炎(病原体がロタウイルスであるものに限る。)は、平成25年10月14日から基幹定点による届出対象疾病に追加されました。

定点把握感染症年齢階級別集計表(届出数)

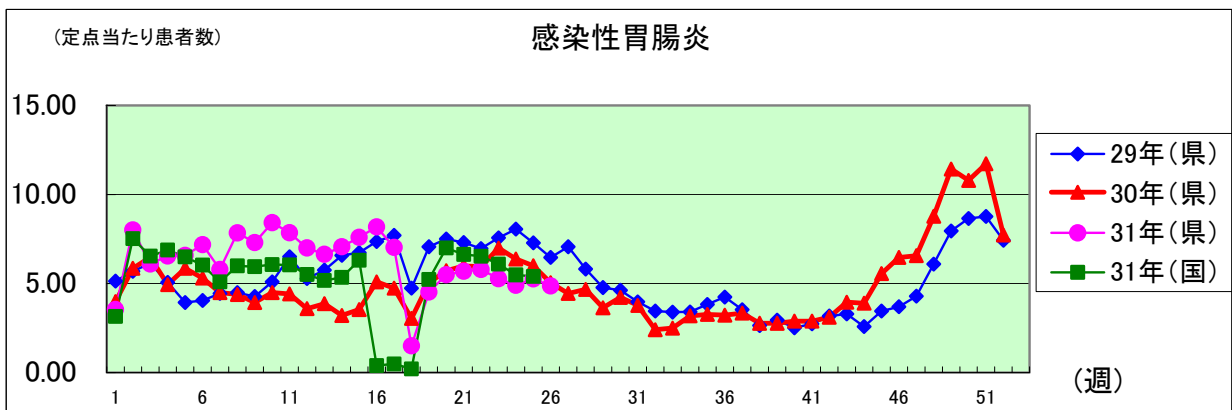
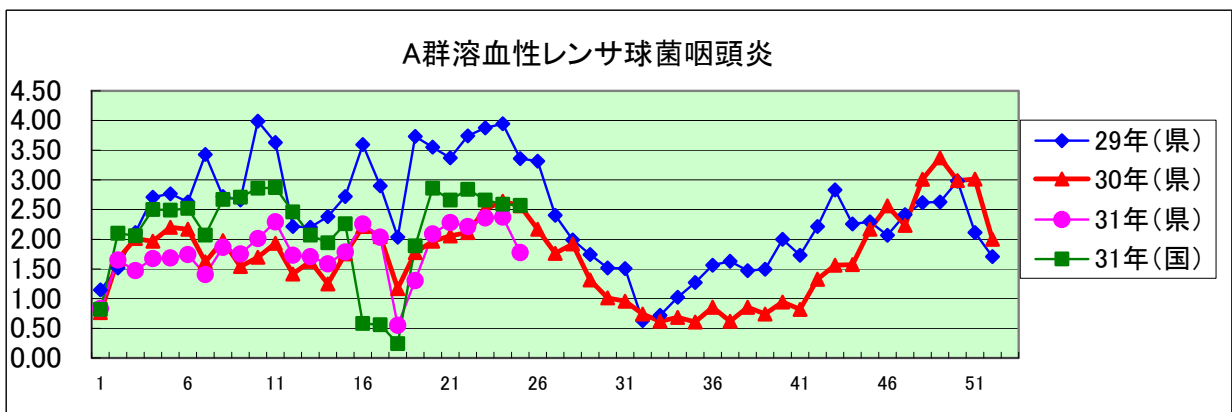
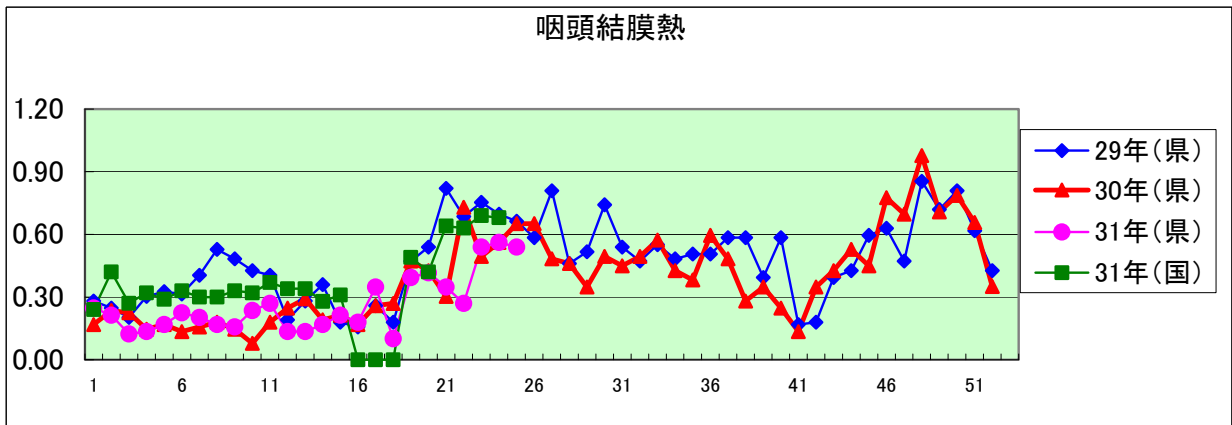
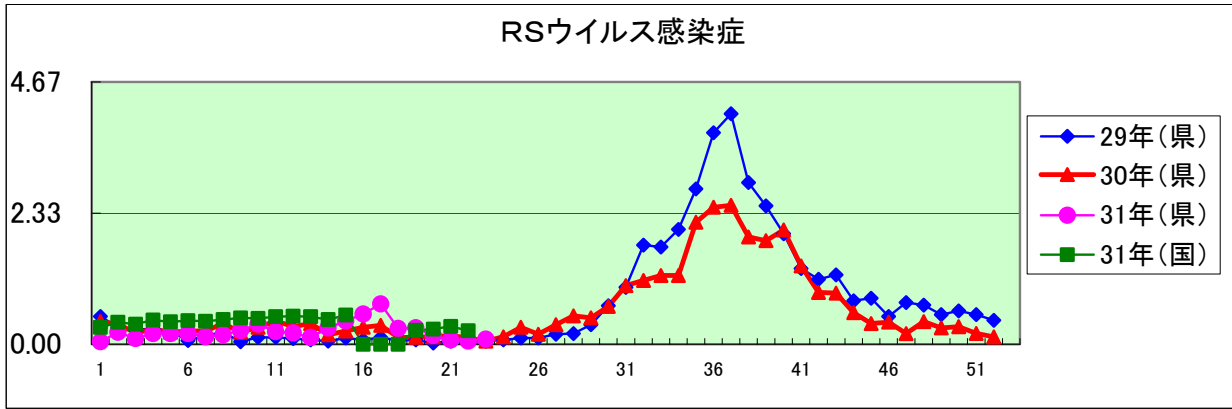
2019年 27 週

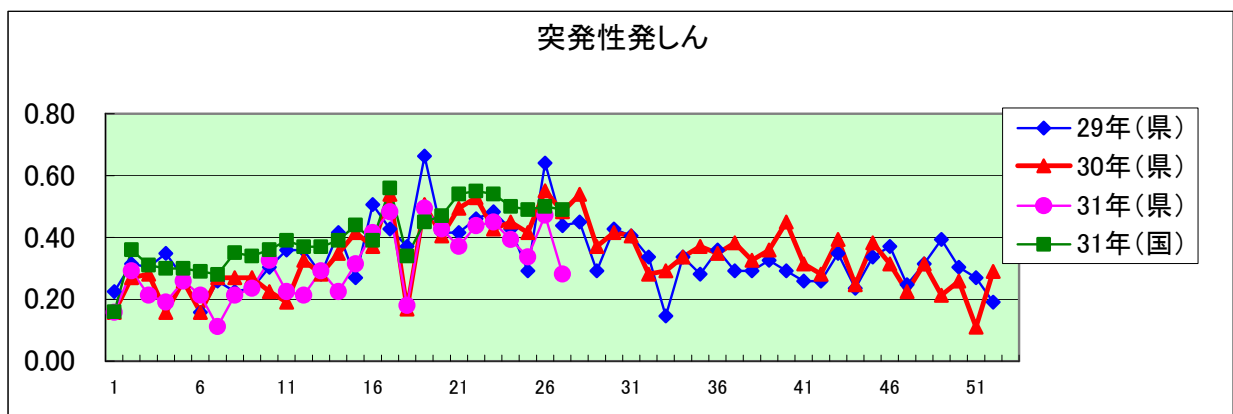
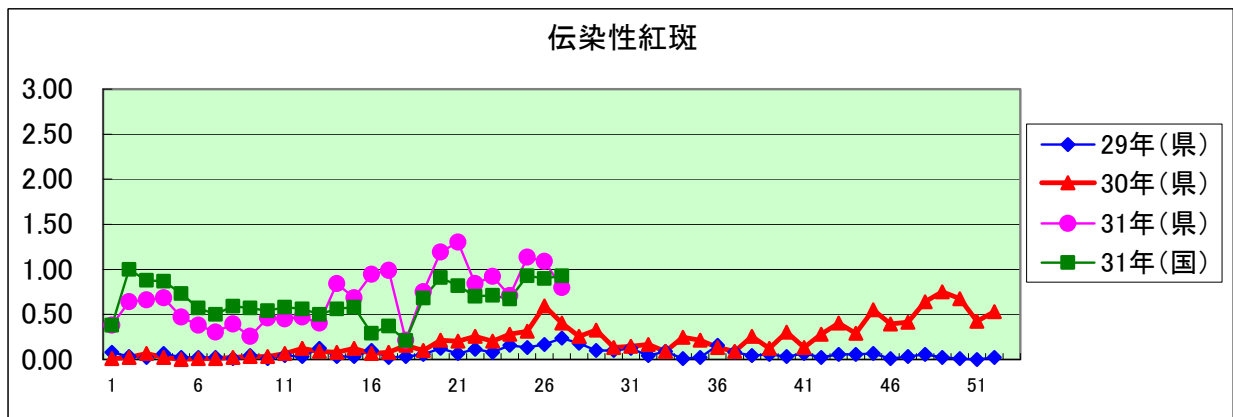
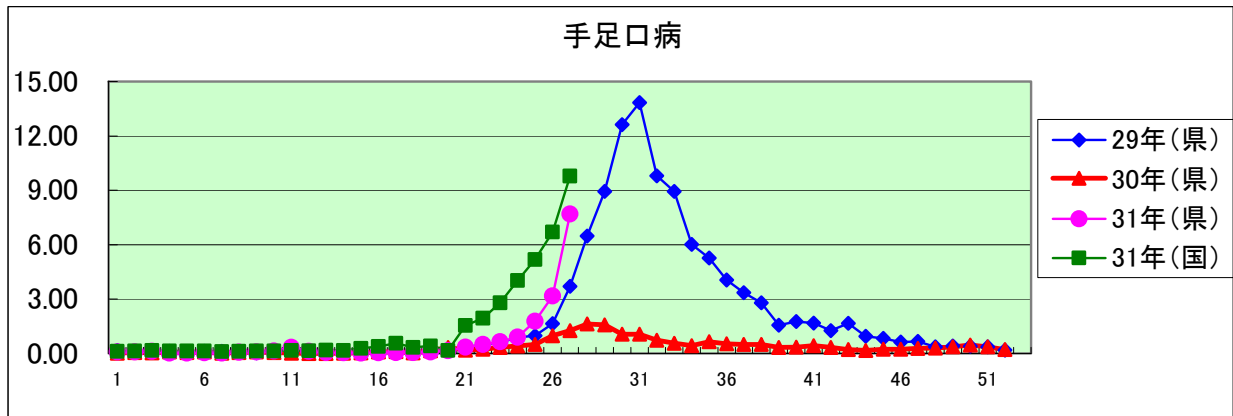
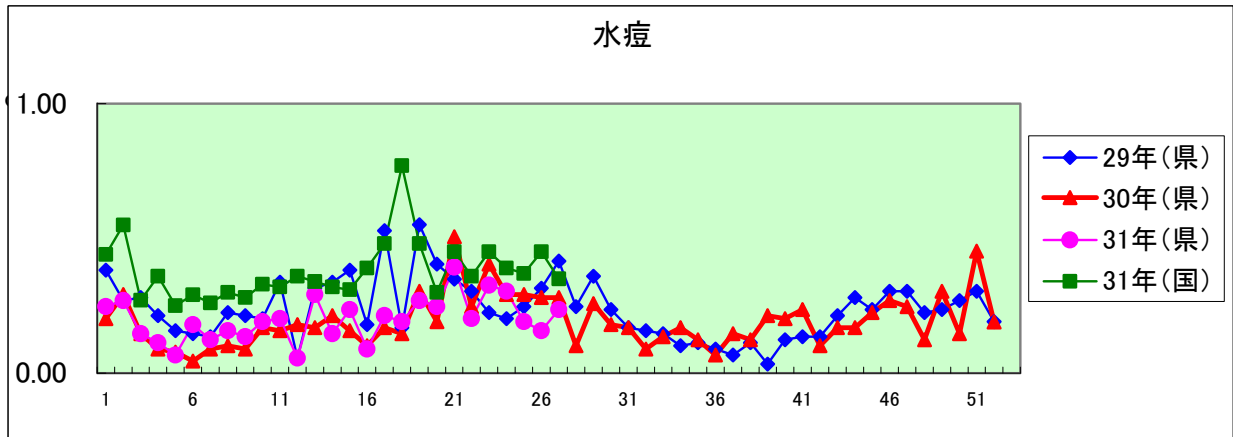
年齢階級区分	～5ヶ月	～11ヶ月	1歳	2歳	3歳	4歳	5歳	6歳	7歳	8歳	9歳	10～14歳	15～19歳	20～29歳	30～39歳	40～49歳	50～59歳	60～69歳	70～79歳	80歳以上	計
〃(小児科定点把握感染症分)	～5ヶ月	～11ヶ月	1歳	2歳	3歳	4歳	5歳	6歳	7歳	8歳	9歳	10～14歳	15～19歳	20歳以上							
〃(眼科定点把握感染症分)	～5ヶ月	～11ヶ月	1歳	2歳	3歳	4歳	5歳	6歳	7歳	8歳	9歳	10～14歳	15～19歳	20～29歳	30～39歳	40～49歳	50～59歳	60～69歳	70歳以上		
〃(基幹定点把握分)	0歳	1～4歳	5～9歳	10～14歳	15～19歳	20～24歳	25～29歳	30～34歳	35～39歳	40～44歳	45～49歳	50～54歳	55～59歳	60～64歳	65～69歳	70歳以上					
RSウイルス感染症	5	5	6	2	3																21
咽頭結膜熱		2	18	8	6	8	1	3	5	6	4										61
A群溶血性レンサ球菌咽頭炎		1	4	2	9	9	22	16	12	14	10	11		13							123
感染性胃腸炎	5	33	65	36	50	38	36	21	16	20	12	58	10	23							423
水痘	1	3	1		1	3	8	1		1	2										21
手足口病	5	70	273	121	92	54	26	21	8	5	3	5		2							685
伝染性紅斑		1	3	5	5	4	9	11	12	4	8	7	1	1							71
突発性発しん		10	13	1			1														25
ヘルパンギーナ	2	20	46	25	29	17	6	3	4	3	1	2		7							165
流行性耳下腺炎				1		3	2	2	2	1	1	2									14
インフルエンザ						1					3							1			5
急性出血性結膜炎																					
流行性角結膜炎									1			1			1	3	3	2			11
クラミジア肺炎(オウム病は除く)																					
細菌性髄膜炎																	1				1
マイコプラズマ肺炎		1	1	1																	3
無菌性髄膜炎					1																1
感染性胃腸炎(病原体がロタウイルスであるものに限る。)																					

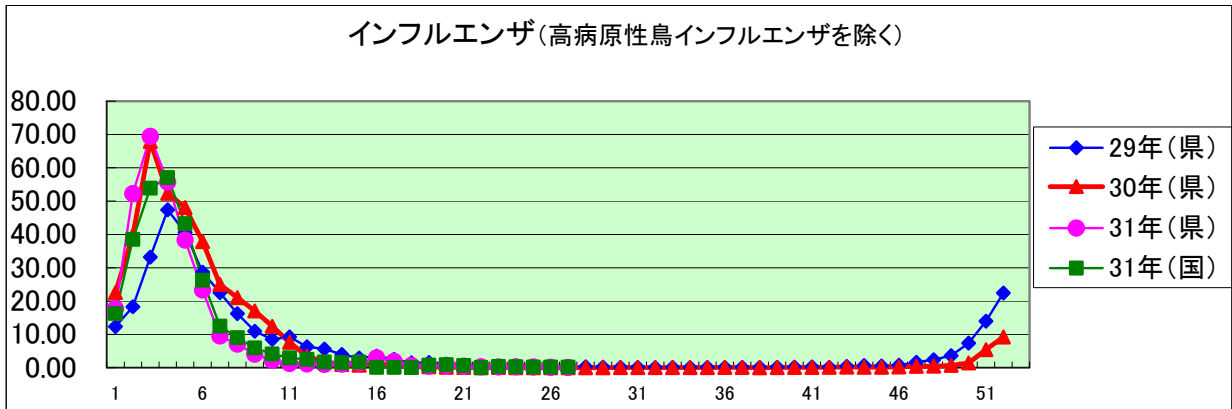
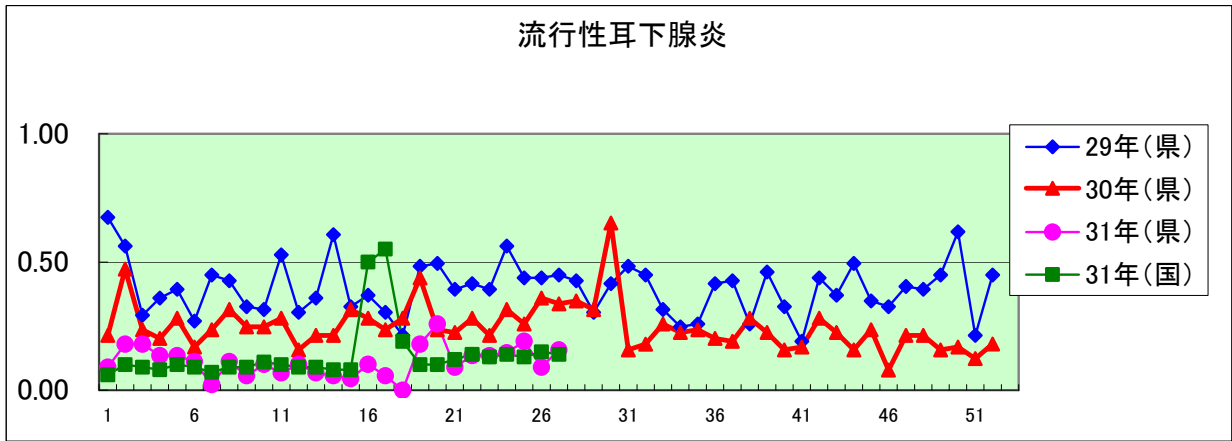
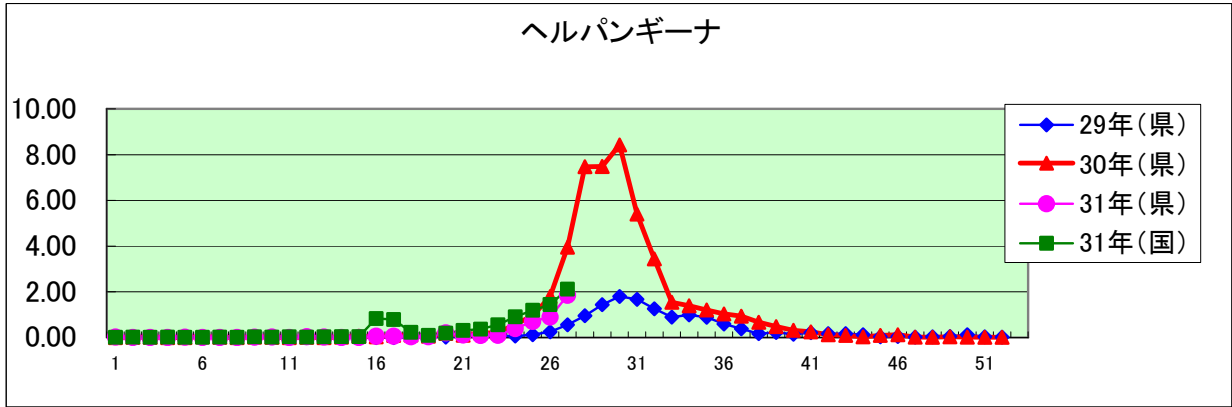
定点把握感染症年齢階級別集計表(定点当り)

2019年 27 週

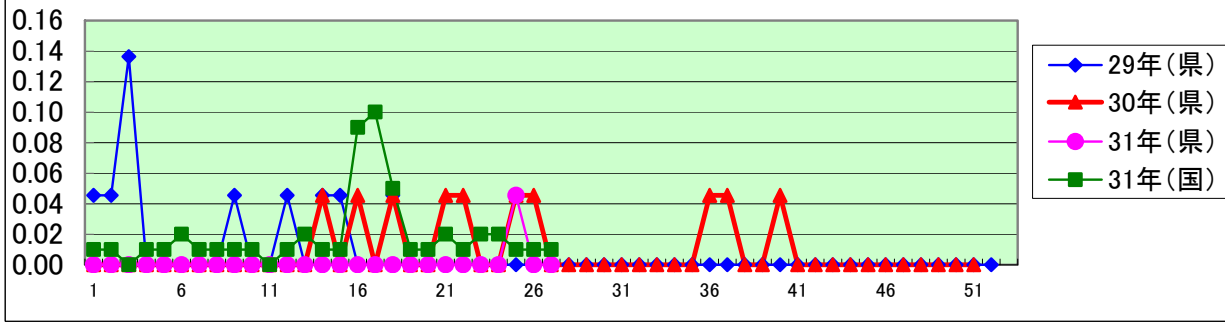
年齢階級区分	～6ヶ月	～12ヶ月	1歳	2歳	3歳	4歳	5歳	6歳	7歳	8歳	9歳	10～14歳	15～19歳	20～29歳	30～39歳	40～49歳	50～59歳	60～69歳	70～79歳	80歳以上	計
〃(小児科定点把握感染症分)	～6ヶ月	～12ヶ月	1歳	2歳	3歳	4歳	5歳	6歳	7歳	8歳	9歳	10～14歳	15～19歳	20歳以上							
〃(眼科定点把握感染症分)	～6ヶ月	～12ヶ月	1歳	2歳	3歳	4歳	5歳	6歳	7歳	8歳	9歳	10～14歳	15～19歳	20～29歳	30～39歳	40～49歳	50～59歳	60～69歳	70歳以上		
〃(基幹定点把握分)	0歳	1～4歳	5～9歳	10～14歳	15～19歳	20～24歳	25～29歳	30～34歳	35～39歳	40～44歳	45～49歳	50～54歳	55～59歳	60～64歳	65～69歳	70歳以上					
RSウイルス感染症	0.06	0.06	0.07	0.02	0.03																0.24
咽頭結膜熱		0.02	0.20	0.09	0.07	0.09	0.01	0.03	0.06	0.07	0.04										0.69
A群溶血性レンサ球菌咽頭炎		0.01	0.04	0.02	0.10	0.10	0.25	0.18	0.13	0.16	0.11	0.12		0.15							1.38
感染性胃腸炎	0.06	0.37	0.73	0.40	0.56	0.43	0.40	0.24	0.18	0.22	0.13	0.65	0.11	0.26							4.75
水痘	0.01	0.03	0.01		0.01	0.03	0.09	0.01		0.01	0.02										0.24
手足口病	0.06	0.79	3.07	1.36	1.03	0.61	0.29	0.24	0.09	0.06	0.03	0.06		0.02							7.70
伝染性紅斑		0.01	0.03	0.06	0.06	0.04	0.10	0.12	0.13	0.04	0.09	0.08	0.01	0.01							0.80
突発性発しん		0.11	0.15	0.01			0.01														0.28
ヘルパンギーナ	0.02	0.22	0.52	0.28	0.33	0.19	0.07	0.03	0.04	0.03	0.01	0.02		0.08							1.85
流行性耳下腺炎				0.01		0.03	0.02	0.02	0.02	0.01	0.01	0.02									0.16
インフルエンザ						0.01					0.02							0.01			0.04
急性出血性結膜炎																					
流行性角結膜炎									0.05			0.05			0.05	0.14	0.14	0.09			0.50
クラミジア肺炎(オウム病は除く)																					
細菌性髄膜炎																	0.10				0.10
マイコプラズマ肺炎		0.10	0.10	0.10																	0.30
無菌性髄膜炎					0.10																0.10
感染性胃腸炎(病原体がロタウイルスであるものに限る。)																					



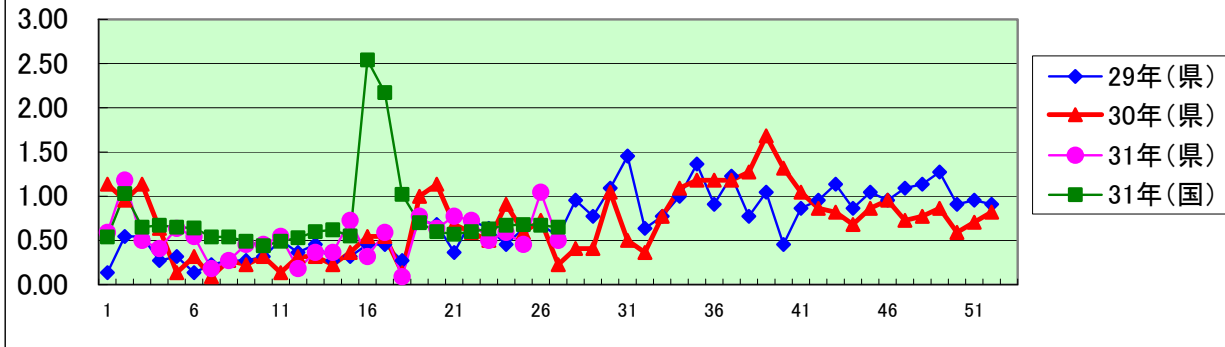




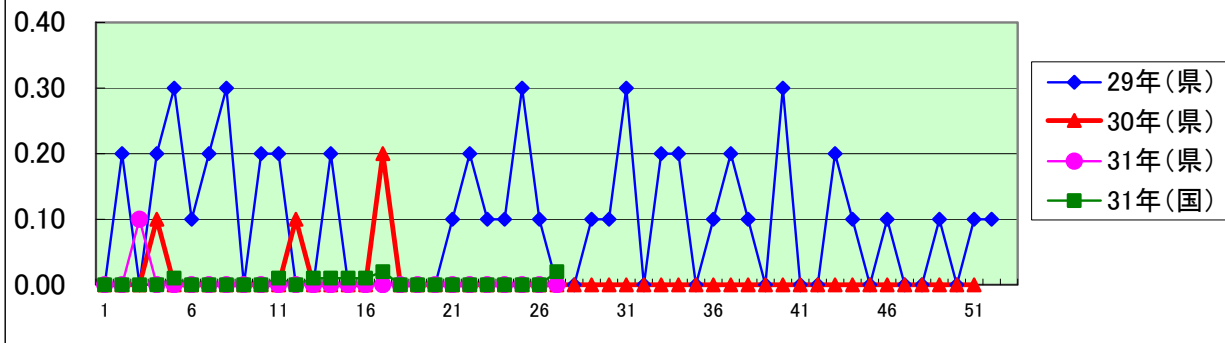
急性出血性結膜炎



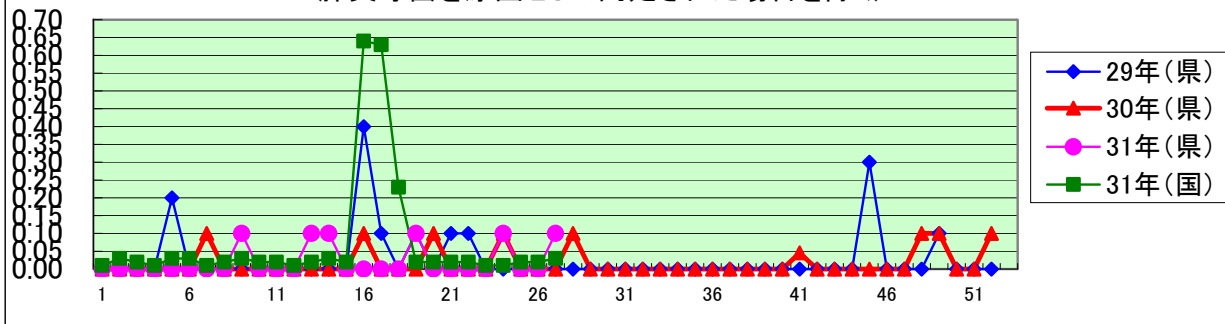
流行性角結膜炎

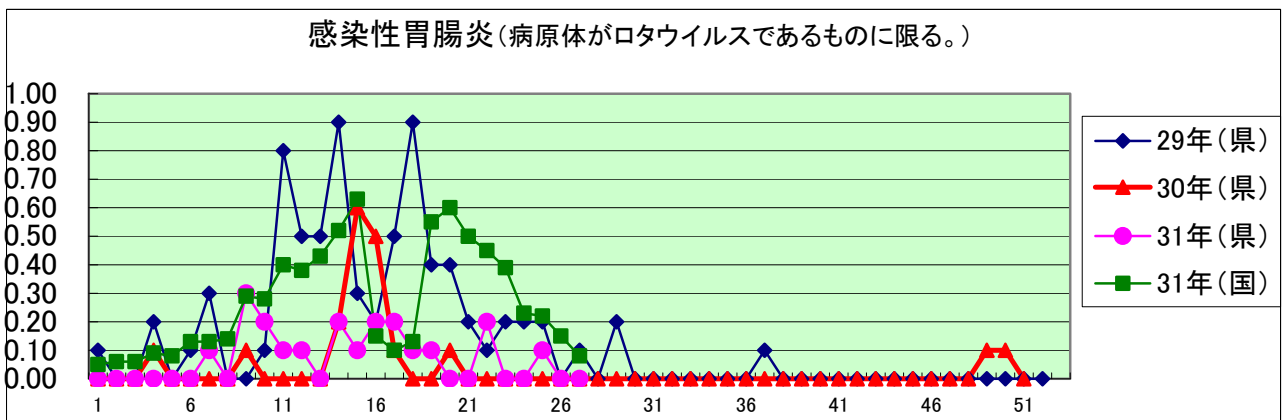
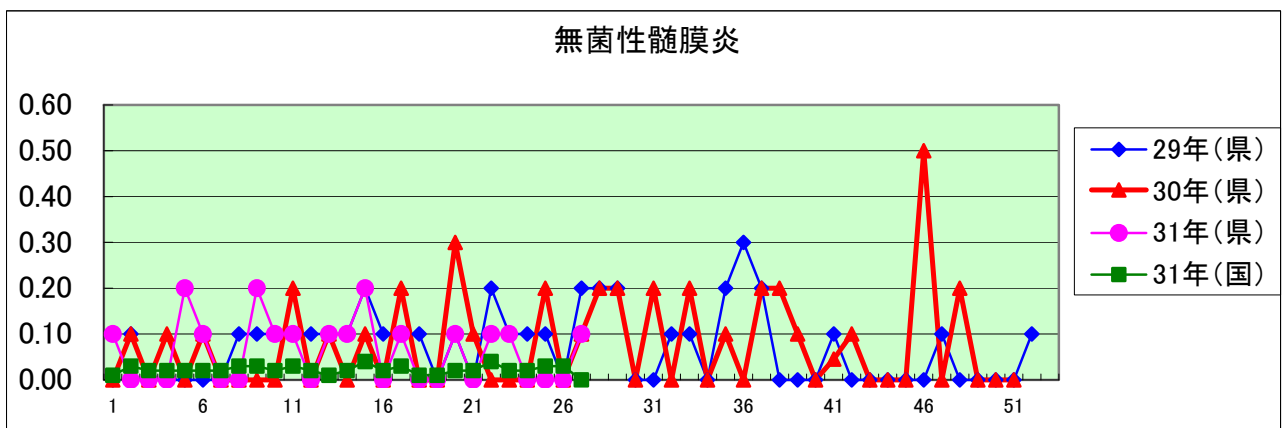
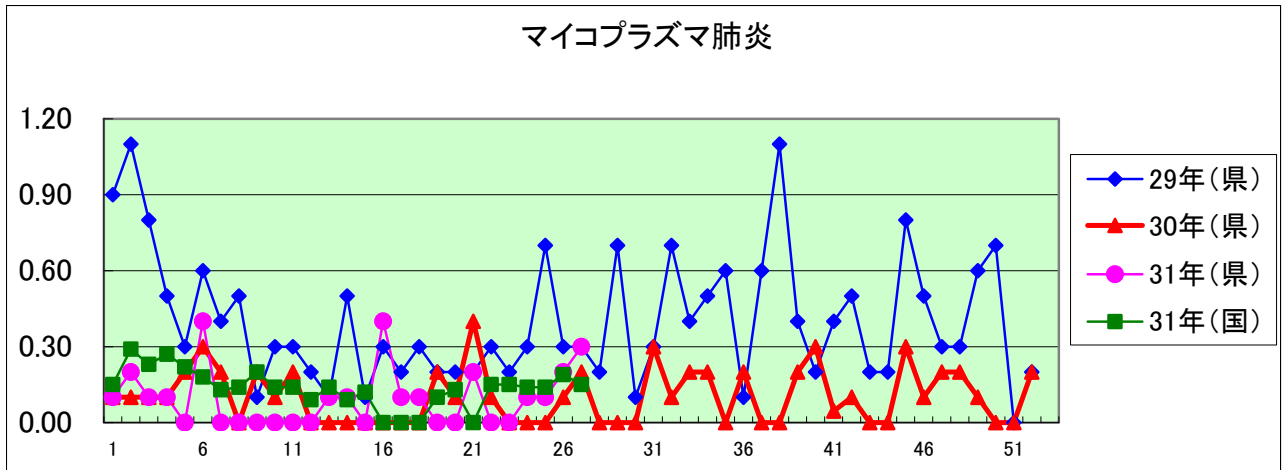


クラミジア肺炎(オウム病を除く)



細菌性髄膜炎(インフルエンザ菌、髄膜炎菌、肺炎球菌を原因として同定された場合を除く)





定点種別	県内定点数	届出対象感染症
小児科	89	RSウイルス感染症、咽頭結膜熱、A群溶血性レンサ球菌咽頭炎、感染性胃腸炎、水痘、手足口病、伝染性紅斑、突発性発しん、百日咳、ヘルパンギーナ、流行性耳下腺炎、インフルエンザ
内科	50	インフルエンザ
眼科	22	急性出血性結膜炎、流行性角結膜炎
基幹	10	クラミジア肺炎(オウム病を除く)、細菌性髄膜炎、マイコプラズマ肺炎、無菌性髄膜炎、感染性胃腸炎(病原体がロタウイルスであるものに限る。)

## 定点把握感染症(月報)集計表(届出数)

2019年 5 月

	静岡県							全国				
	12月	1月	2月	3月	4月	今月	計	2月	3月	4月	今月	計
性器クラミジア感染症	36	43	29	33	42	54	237	2,013	2,229	2,123	2,200	8,565
性器ヘルペスウイルス感染症	9	18	21	21	19	20	108	755	782	738	781	3,056
尖圭コンジローマ	3	9	7	10	8	5	42	432	497	464	506	1,899
淋菌感染症	11	13	8	7	11	9	59	616	656	680	701	2,653
性器クラミジア感染症(男)	18	20	11	7	15	14	85	1,014	1,132	1,050	1,109	4,305
性器クラミジア感染症(女)	18	23	18	26	27	40	152	999	1,097	1,073	1,091	4,260
性器ヘルペスウイルス感染症(男)	5	5	7	8	6	5	36	257	271	290	291	1,109
性器ヘルペスウイルス感染症(女)	4	13	14	13	13	15	72	498	511	448	490	1,947
尖圭コンジローマ(男)	1	7	2	4	4	3	21	284	323	287	335	1,229
尖圭コンジローマ(女)	2	2	5	6	4	2	21	148	174	177	171	670
淋菌感染症(男)	8	9	6	5	7	6	41	481	506	529	547	2,063
淋菌感染症(女)	3	4	2	2	4	3	18	135	150	151	154	590
ペニシリン耐性肺炎球菌感染症								144	120	145	165	574
メチシリン耐性黄色ブドウ球菌感染症	20	12	16	23	18	15	104	1,256	1,292	1,328	1,314	5,190
薬剤耐性緑膿菌感染症								11	7	10	12	40

定点種別	県内定点数	届出対象感染症
性感染症	30	性器クラミジア感染症、性器ヘルペスウイルス感染症、尖形コンジローマ、淋菌感染症
基幹	10	ペニシリン耐性肺炎球菌感染症、メチシリン耐性黄色ブドウ球菌感染症、薬剤耐性緑膿菌感染症



# 定点把握感染症(月報)集計表(定点当り)

2019年 5 月

	静岡県						全国			
	12月	1月	2月	3月	4月	今月	2月	3月	4月	今月
性器クラミジア感染症	1.20	1.43	0.97	1.10	1.40	1.80	2.05	2.27	2.17	2.24
性器ヘルペスウイルス感染症	0.30	0.60	0.70	0.70	0.63	0.67	0.77	0.80	0.76	0.80
尖圭コンジローマ	0.10	0.30	0.23	0.33	0.27	0.17	0.44	0.51	0.47	0.52
淋菌感染症	0.37	0.43	0.27	0.23	0.37	0.30	0.63	0.67	0.70	0.71
性器クラミジア感染症(男)	0.60	0.67	0.37	0.23	0.50	0.47	1.03	1.15	1.07	1.13
性器クラミジア感染症(女)	0.60	0.77	0.60	0.87	0.90	1.33	1.02	1.12	1.10	1.11
性器ヘルペスウイルス感染症(男)	0.17	0.17	0.23	0.27	0.20	0.17	0.26	0.28	0.30	0.30
性器ヘルペスウイルス感染症(女)	0.13	0.43	0.47	0.43	0.43	0.50	0.51	0.52	0.46	0.50
尖圭コンジローマ(男)	0.03	0.23	0.07	0.13	0.13	0.10	0.29	0.33	0.29	0.34
尖圭コンジローマ(女)	0.07	0.07	0.17	0.20	0.13	0.07	0.15	0.18	0.18	0.17
淋菌感染症(男)	0.27	0.30	0.20	9.00	0.23	0.20	0.49	0.52	0.54	0.56
淋菌感染症(女)	0.10	0.13	0.07	0.07	0.13	0.10	0.14	0.15	0.15	0.16
ペニシリン耐性肺炎球菌感染症							0.30	0.25	0.30	0.34
メチシリン耐性黄色ブドウ球菌感染症	2.00	1.20	1.60	2.30	1.80	1.50	2.63	2.71	2.78	2.74
薬剤耐性緑膿菌感染症							0.02	0.01	0.02	0.03

定点種別	県内定点数	届出対象感染症
性感染症	30	性器クラミジア感染症、性器ヘルペスウイルス感染症、尖圭コンジローマ、淋菌感染症
基幹	10	ペニシリン耐性肺炎球菌感染症、メチシリン耐性黄色ブドウ球菌感染症、薬剤耐性緑膿菌感染症

2019年 5 月

保健所名	性器クラミジア感染症		性器ヘルペスウイルス感染症		尖圭コンジローマ		淋菌感染症	
	罹患数	定点当り	罹患数	定点当り	罹患数	定点当り	罹患数	定点当り
総数	54	1.80	20	0.67	5	0.17	9	0.30
賀茂		-		-		-		-
熱海	2	2.00						
東部	12	2.40	1	0.20	1	0.20		
御殿場								
富士	2	0.67	3	1.00			1	0.33
静岡市	17	2.83	5	0.83	3	0.50	3	0.50
中部	8	2.00	6	1.50			3	0.75
西部	6	1.20	3	0.60			2	0.40
浜松市	7	1.40	2	0.40	1	0.20		

保健所名	ペニシリン耐性肺炎球菌感染症		メチシリン耐性黄色ブドウ球菌感染症		薬剤耐性緑膿菌感染症	
	罹患数	定点当り	罹患数	定点当り	罹患数	定点当り
総数	0		15	1.50	0	
賀茂			4	4.00		
熱海			2	2.00		
東部						
御殿場		-		-		-
富士			2	2.00		
静岡市			6	3.00		
中部						
西部						
浜松市			1	0.50		

保健所名	定点(指定届出機関)数	
	性感染症	基幹
総数	30	10
賀茂	-	1
熱海	1	1
東部	5	1
御殿場	1	-
富士	3	1
静岡市	6	2
中部	4	1
西部	5	1
浜松市	5	2

\* 薬剤耐性アシネトバクター感染症は、平成26年9月19日から全数把握の対象となりました。

定点把握感染症(月報)年齢階級別集計表(届出数)

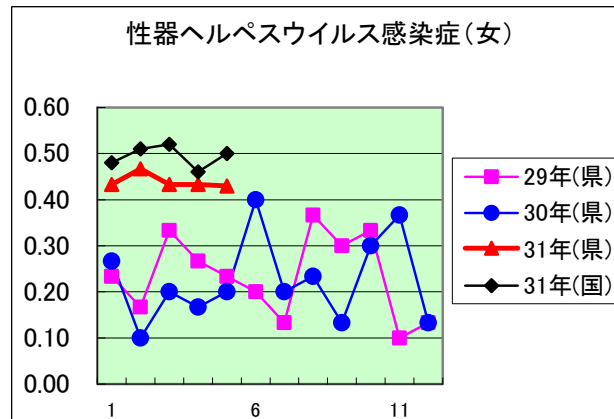
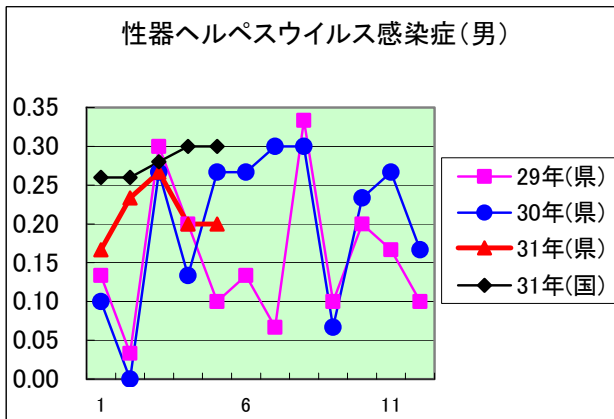
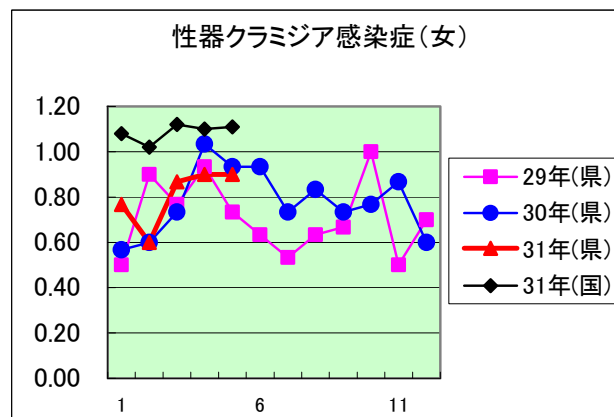
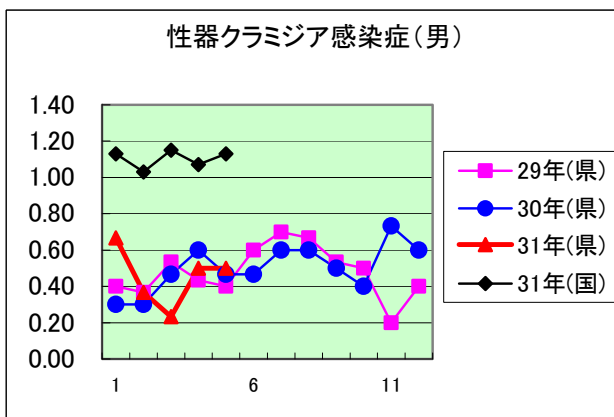
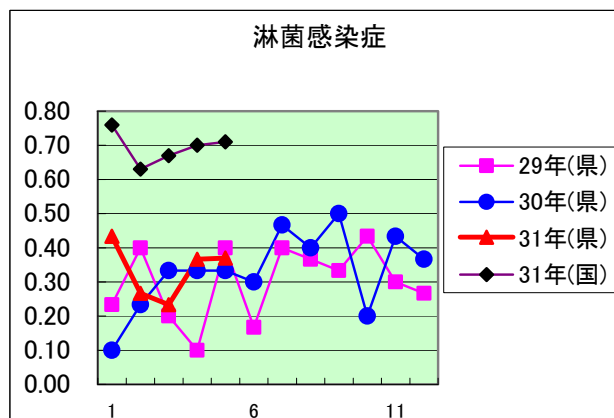
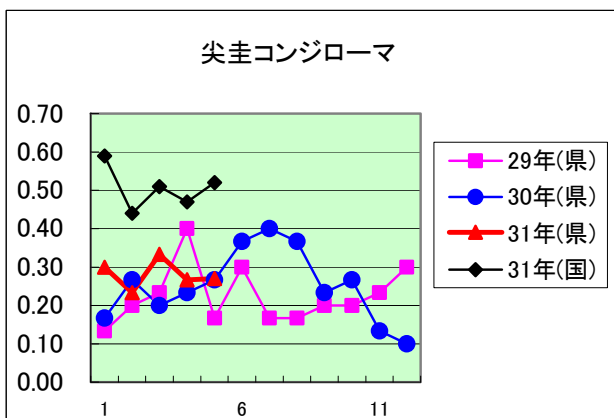
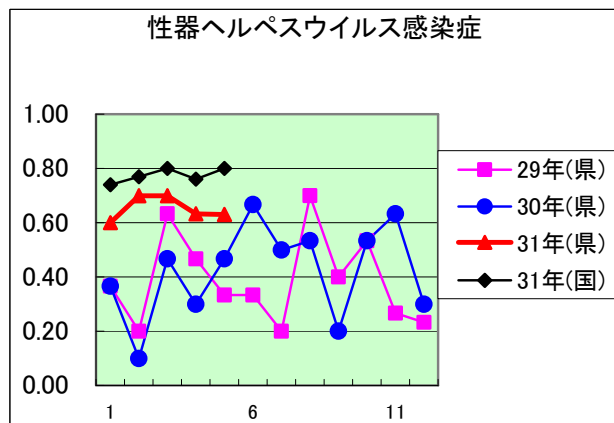
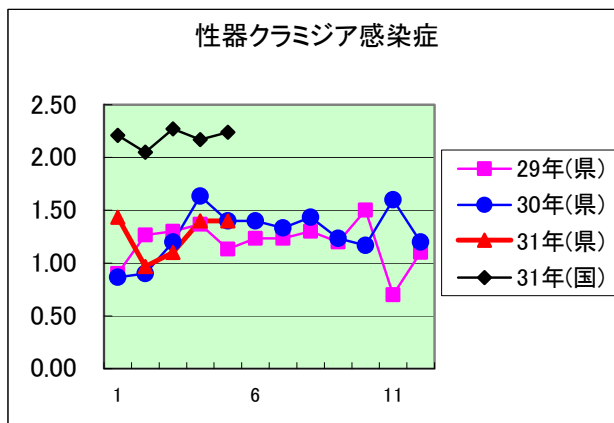
2019年 5 月

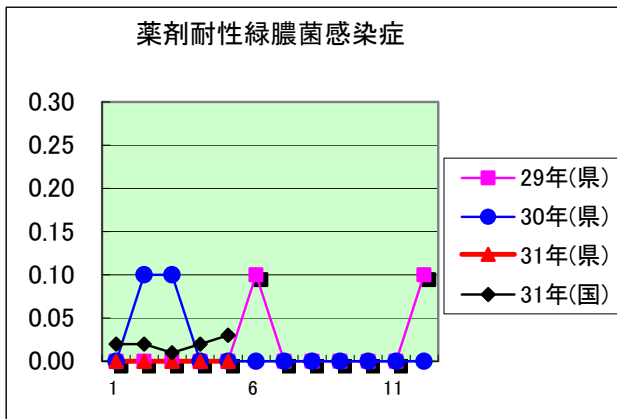
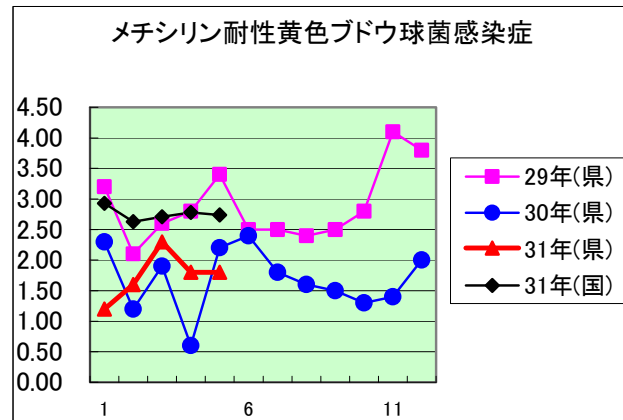
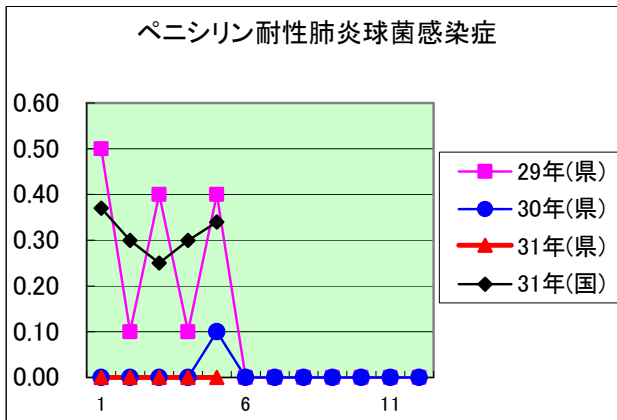
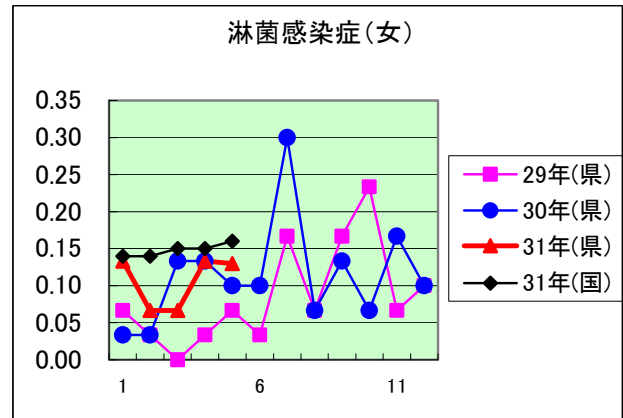
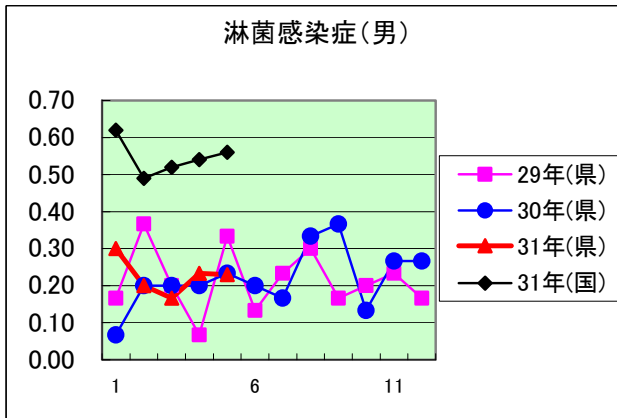
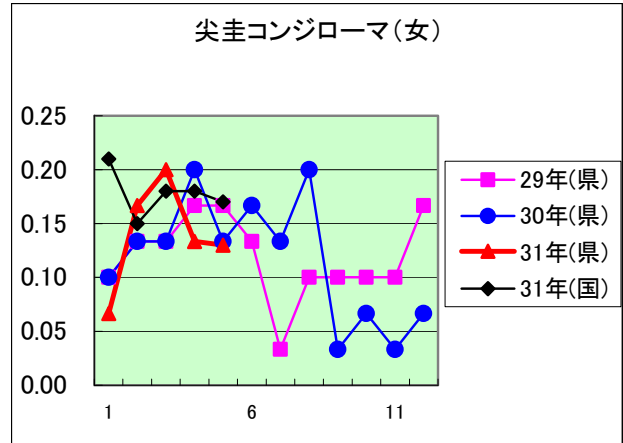
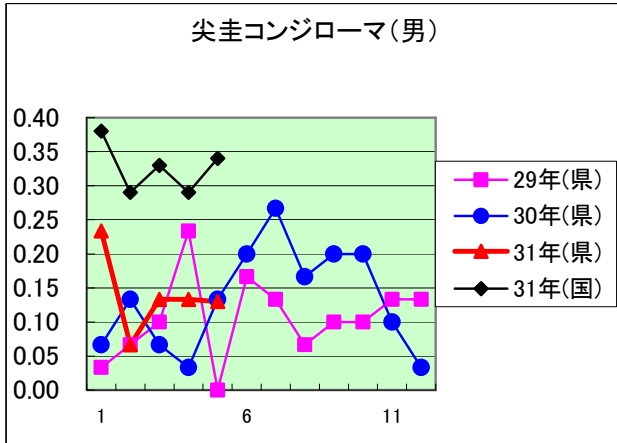
年齢階級区分	0歳	1～4歳	5～9歳	10～14歳	15～19歳	20～24歳	25～29歳	30～34歳	35～39歳	40～44歳	45～49歳	50～54歳	55～59歳	60～64歳	65～69歳	70歳以上	計
性器クラミジア感染症					5	17	10	7	8	4	2		1				54
性器ヘルペスウイルス感染症						1	4	2	4	1	2		2		1	3	20
尖圭コンジローマ						1	1	1			1	1					5
淋菌感染症						3	2		3	1							9
性器クラミジア感染症(男)						3	2	1	4	2	1		1				14
性器クラミジア感染症(女)					5	14	8	6	4	2	1						40
性器ヘルペスウイルス感染症(男)								2			1				1	1	5
性器ヘルペスウイルス感染症(女)						1	4		4	1	1		2			2	15
尖圭コンジローマ(男)							1	1					1				3
尖圭コンジローマ(女)						1					1						2
淋菌感染症(男)						3	1		1	1							6
淋菌感染症(女)							1		2								3
ペニシリン耐性肺炎球菌感染症																	
メチシリン耐性黄色ブドウ球菌感染症								1		1						13	15
薬剤耐性緑膿菌感染症																	

定点把握感染症(月報)年齢階級別集計表(定点当り)

2019年 5 月

年齢階級区分	0歳	1～4歳	5～9歳	10～14歳	15～19歳	20～24歳	25～29歳	30～34歳	35～39歳	40～44歳	45～49歳	50～54歳	55～59歳	60～64歳	65～69歳	70歳以上	計
性器クラミジア感染症					0.17	0.57	0.33	0.23	0.27	0.13	0.07		0.03				1.80
性器ヘルペスウイルス感染症						0.03	0.13	0.07	0.13	0.03	0.07		0.07		0.03	0.10	0.67
尖圭コンジローマ						0.03	0.03	0.03			0.03	0.03					0.17
淋菌感染症						0.10	0.07		0.10	0.03							0.30
性器クラミジア感染症(男)						0.10	0.07	0.03	0.13	0.07	0.03		0.03				0.47
性器クラミジア感染症(女)					0.17	0.47	0.27	0.20	0.13	0.07	0.03						1.33
性器ヘルペスウイルス感染症(男)								0.07			0.03				0.03	0.03	0.17
性器ヘルペスウイルス感染症(女)						0.03	0.13		0.13	0.03	0.03		0.07			0.07	0.50
尖圭コンジローマ(男)							0.03	0.03					0.03				0.10
尖圭コンジローマ(女)						0.03					0.03						0.07
淋菌感染症(男)						0.10	0.03		0.03	0.03							0.20
淋菌感染症(女)							0.03		0.07								0.10
ペニシリン耐性肺炎球菌感染症																	
メチシリン耐性黄色ブドウ球菌感染症								0.10		0.10						1.30	1.50
薬剤耐性緑膿菌感染症																	





定点種別	県内定点数	届出対象感染症
性感染症	30	性器クラミジア感染症、性器ヘルペスウイルス感染症、尖圭コンジローマ、淋菌感染症
基幹	10	ペニシリン耐性肺炎球菌感染症、メチシリン耐性黄色ブドウ球菌感染症、薬剤耐性アシネトバクター感染症、薬剤耐性緑膿菌感染症