

# 逢初川河川改修事業に伴う 市道伊豆山神社線付け替え市道設置工事のお知らせ

令和5年2月

令和3年7月の土石流災害によりお亡くなりになられた方々のご冥福を心よりお祈りするとともに、被災された皆様にお見舞いを申し上げます。

今なお多くの方が避難生活を続けられている最中ではありますが、被災した地区の治水上の安全を確保するため、逢初川河川改修事業に伴う市道伊豆山神社線付け替え市道設置工事を実施します。

工事中は、交通への支障、騒音や粉塵等ができる限り発生しないよう注意して作業を実施しますので、皆様のご理解、ご協力をお願いいたします。

## 付け替え市道設置工事の概要

施工箇所：熱海市 伊豆山 地内

施工内容：<道路工> 道路付替工 約140m ガードレール工 約180m 転落防止柵工 約90m  
<舗装工> 車道舗装工 約1,200m<sup>2</sup> 歩道舗装工 約270m<sup>2</sup>

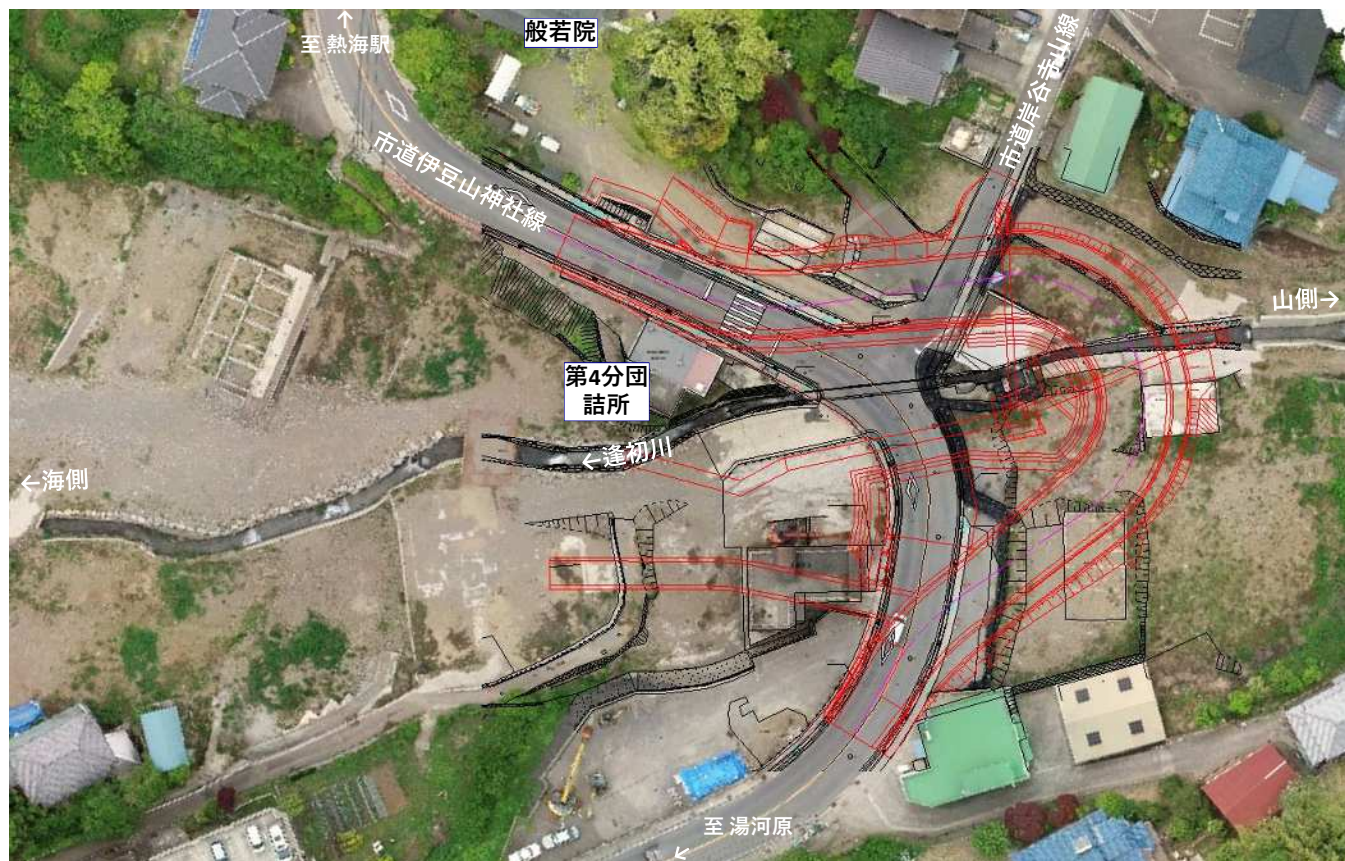
施工期間：令和5年3月から令和5年7月下旬まで（予定）

施工時間：8時00分～17時00分  
21時00分～翌6時00分（付け替え市道へ交通を切り替える時）

※作業状況により施工時間が変更となる可能性があります。

※片側交互通行を基本としますが、付け替え市道へ交通を切り替える時は夜間通行止めにて施工する予定です。

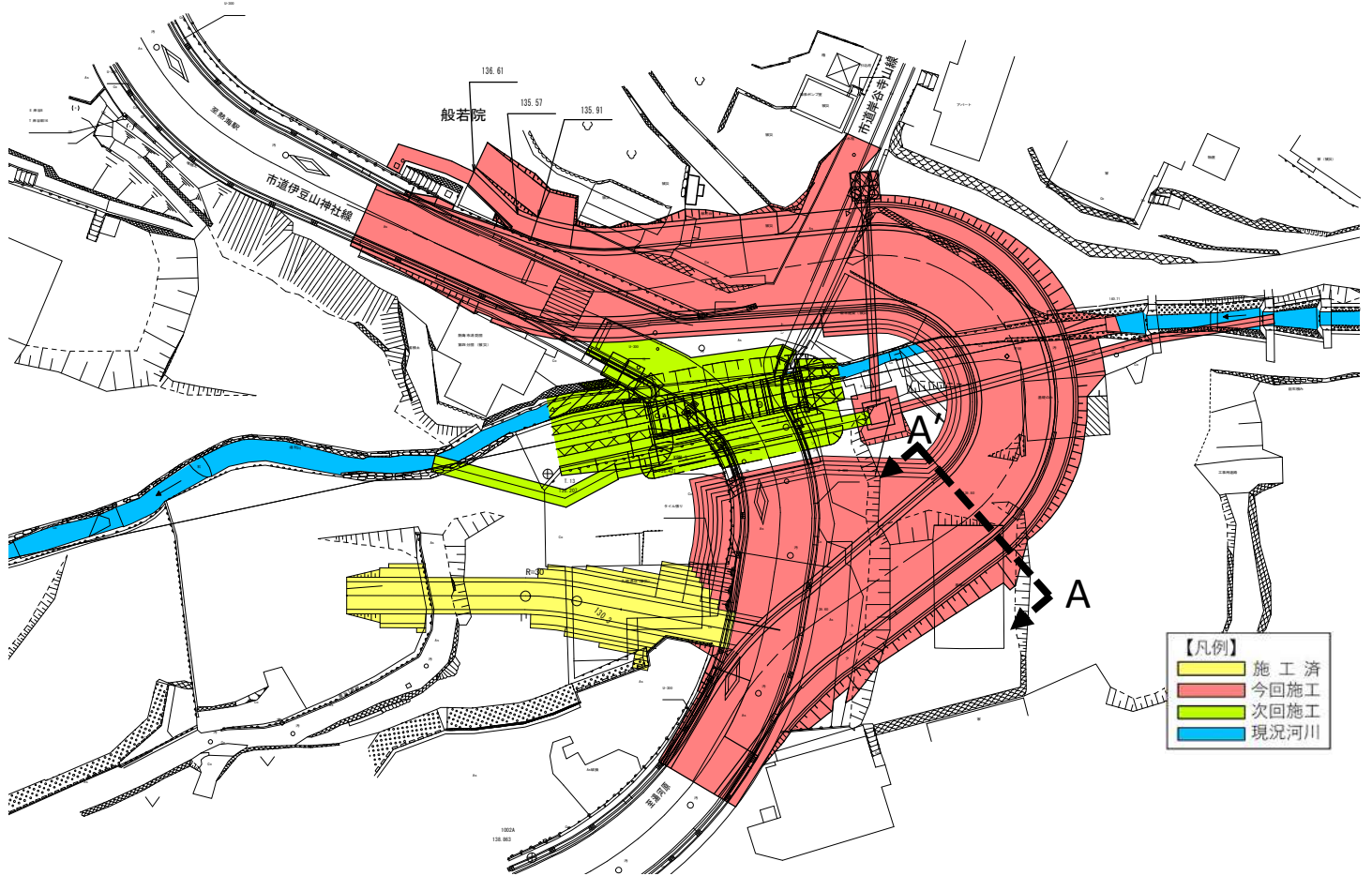
※夜間通行止めの日程が決まりましたら、改めてお知らせします。



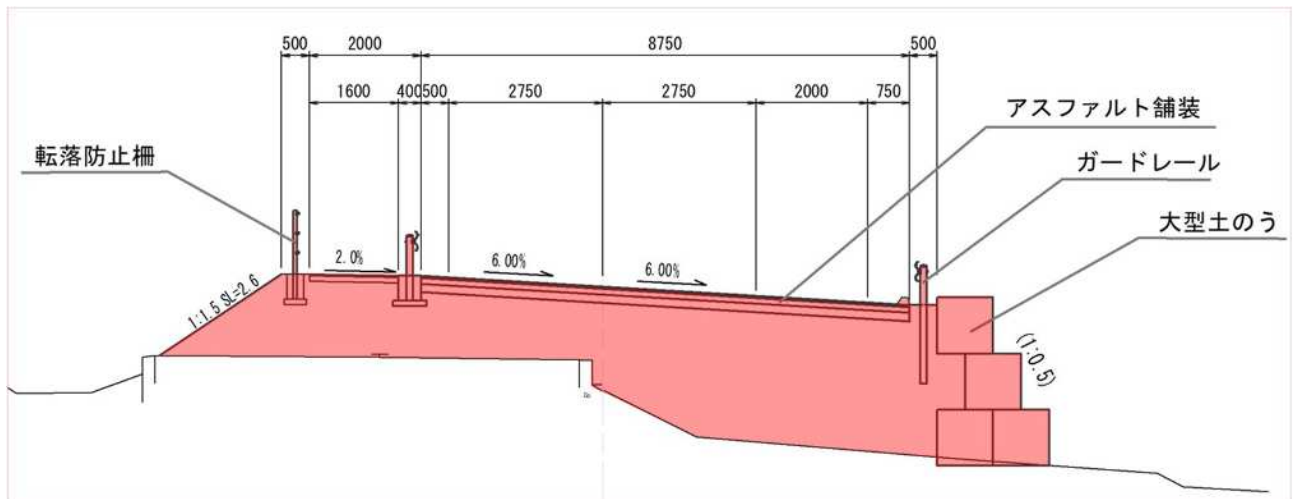
(裏面あり)

# 付け替え市道設置工事の計画図面

平面図



横断面図 (A-A')



## 問合せ先

発注者：静岡県熱海土木事務所 伊豆山地区復興支援課	山崎・中川	TEL：0557-35-9267
受注者：道路工について 株式会社小秀土建	雲野	TEL：0557-80-0482
舗装工について 菅原建設株式会社静岡営業所	稲葉	TEL：0557-47-3344