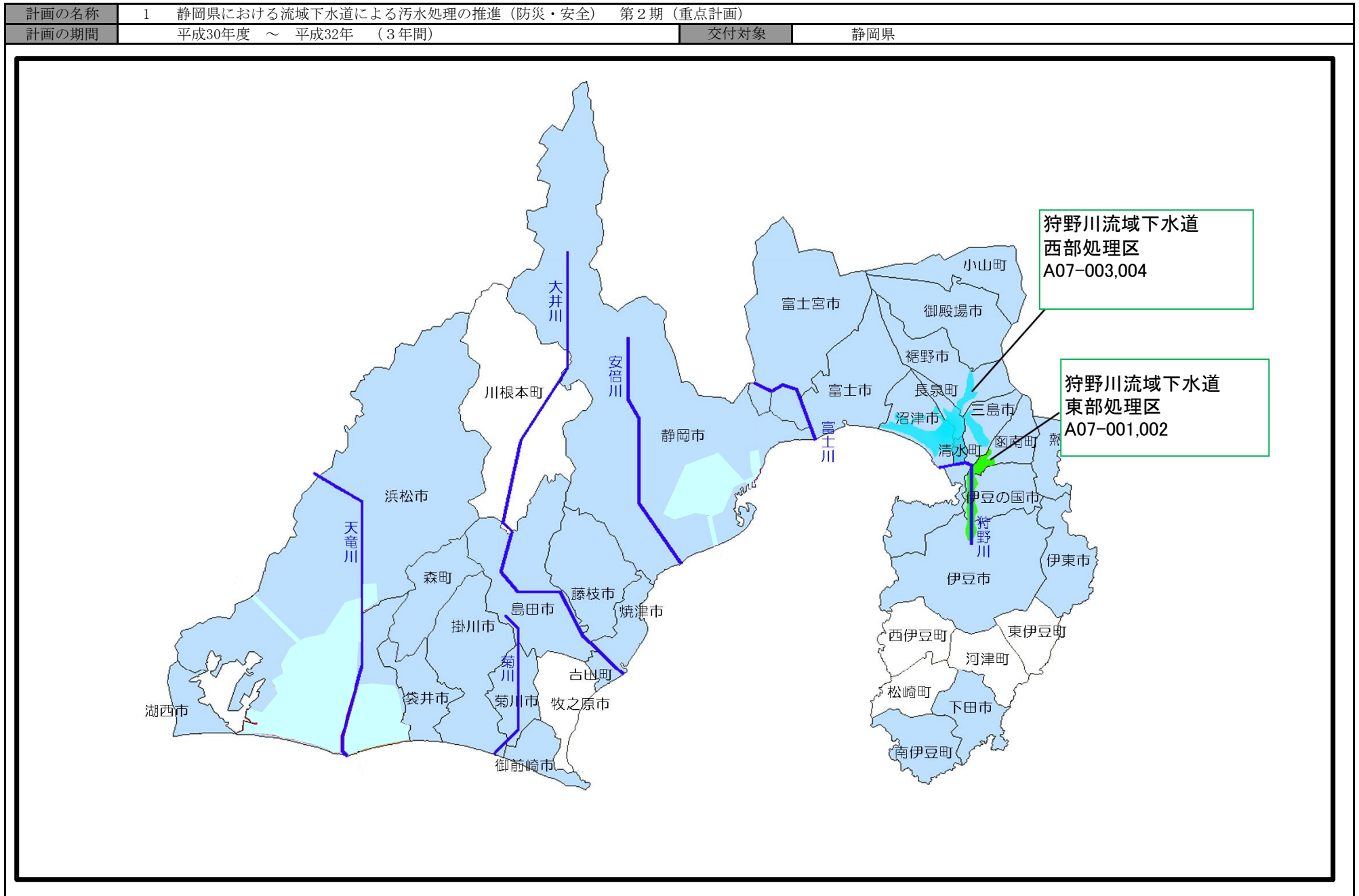


(参考図面)

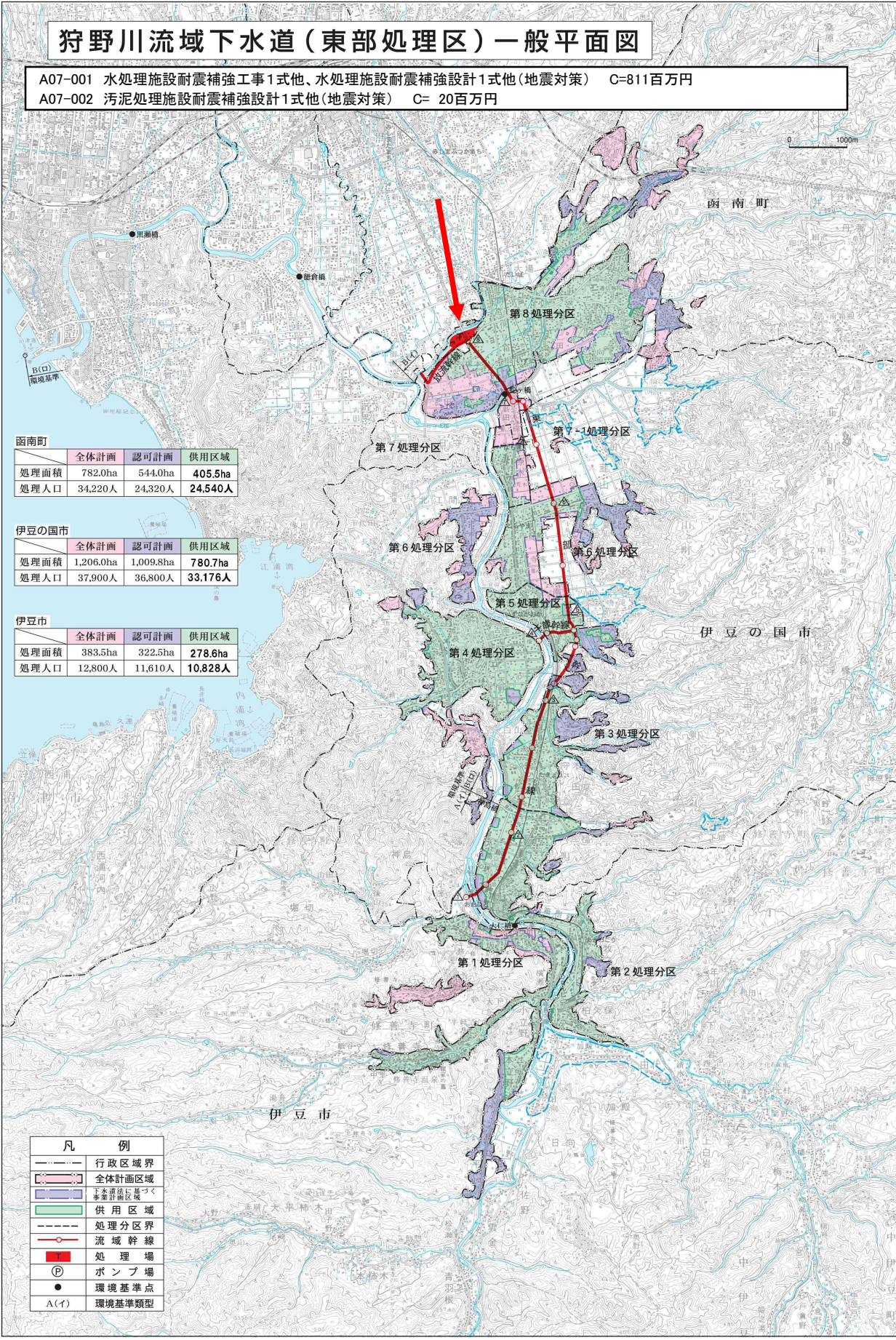


(参考図面)

計画の名称	1 静岡県における流域下水道による汚水処理の推進 (防災・安全) 第2期 (重点計画)
計画の期間	平成30年度 ~ 平成32年度 (3年間)
交付対象	静岡県

狩野川流域下水道 (東部処理区) 一般平面図

A07-001 水処理施設耐震補強工事1式他、水処理施設耐震補強設計1式他(地震対策) C=811百万円
 A07-002 汚泥処理施設耐震補強設計1式他(地震対策) C= 20百万円

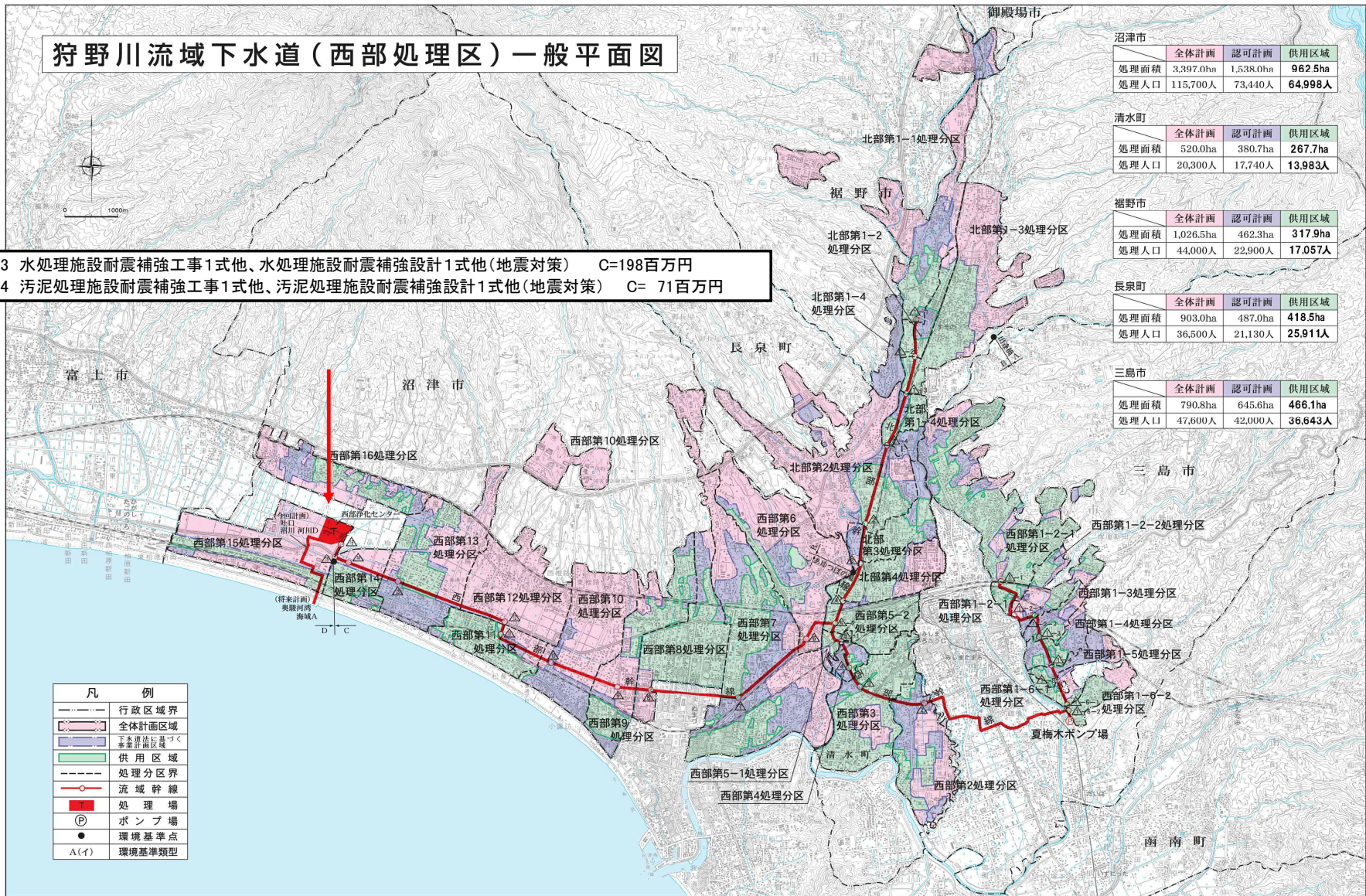


(参考図面)

計画の名称	1 静岡県における流域下水道による汚水処理の推進 (防災・安全) 第2期 (重点計画)		交付対象	静岡県
計画の期間	平成30年度 ~ 平成32年度 (3年間)			

狩野川流域下水道(西部処理区)一般平面図

A07-003 水処理施設耐震補強工事1式他、水処理施設耐震補強設計1式他(地震対策) C=198百万円
 A07-004 汚泥処理施設耐震補強工事1式他、汚泥処理施設耐震補強設計1式他(地震対策) C= 71百万円



沼津市			
	全体計画	認可計画	供用区域
処理面積	3,397.0ha	1,538.0ha	962.5ha
処理人口	115,700人	73,440人	64,998人

清水町			
	全体計画	認可計画	供用区域
処理面積	520.0ha	380.7ha	267.7ha
処理人口	20,300人	17,740人	13,983人

裾野市			
	全体計画	認可計画	供用区域
処理面積	1,026.5ha	462.3ha	317.9ha
処理人口	44,000人	22,900人	17,057人

長泉町			
	全体計画	認可計画	供用区域
処理面積	903.0ha	487.0ha	418.5ha
処理人口	36,500人	21,130人	25,911人

三島市			
	全体計画	認可計画	供用区域
処理面積	790.8ha	645.6ha	466.1ha
処理人口	47,600人	42,000人	36,643人

凡 例	
—	行政区域界
■	全体計画区域
■	下水道法に基づく事業計画区域
■	供用区域
---	処理分区界
—○—	流域幹線
■	処理場
⊙	ポンプ場
●	環境基準点
A(イ)	環境基準類型