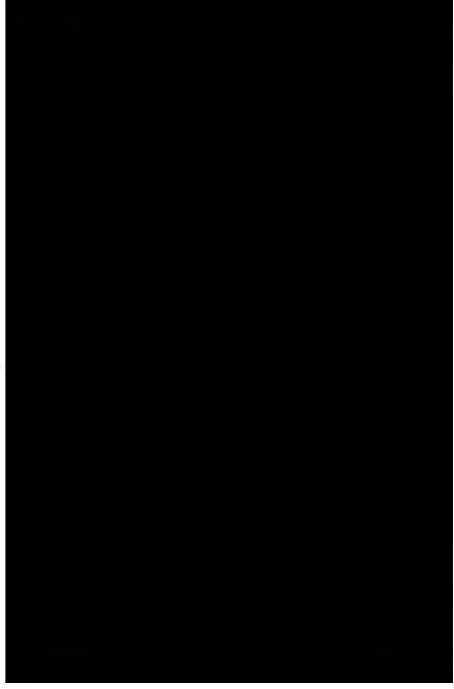


4100055

静岡県沼津市高島本町 1-3

東部農林事務所 沼山課



書類送付のご案内

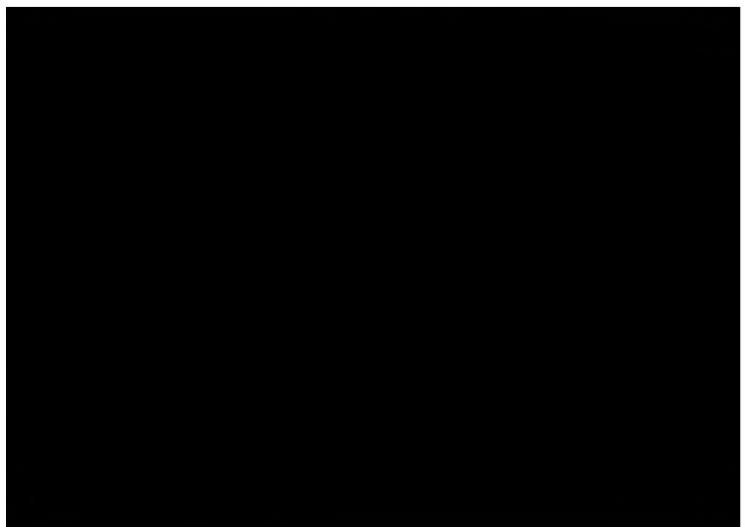
東部農林事務所 ■■■ 様

いつもお世話になります。

伊豆山の図面を作成しましたのでご確認ください。

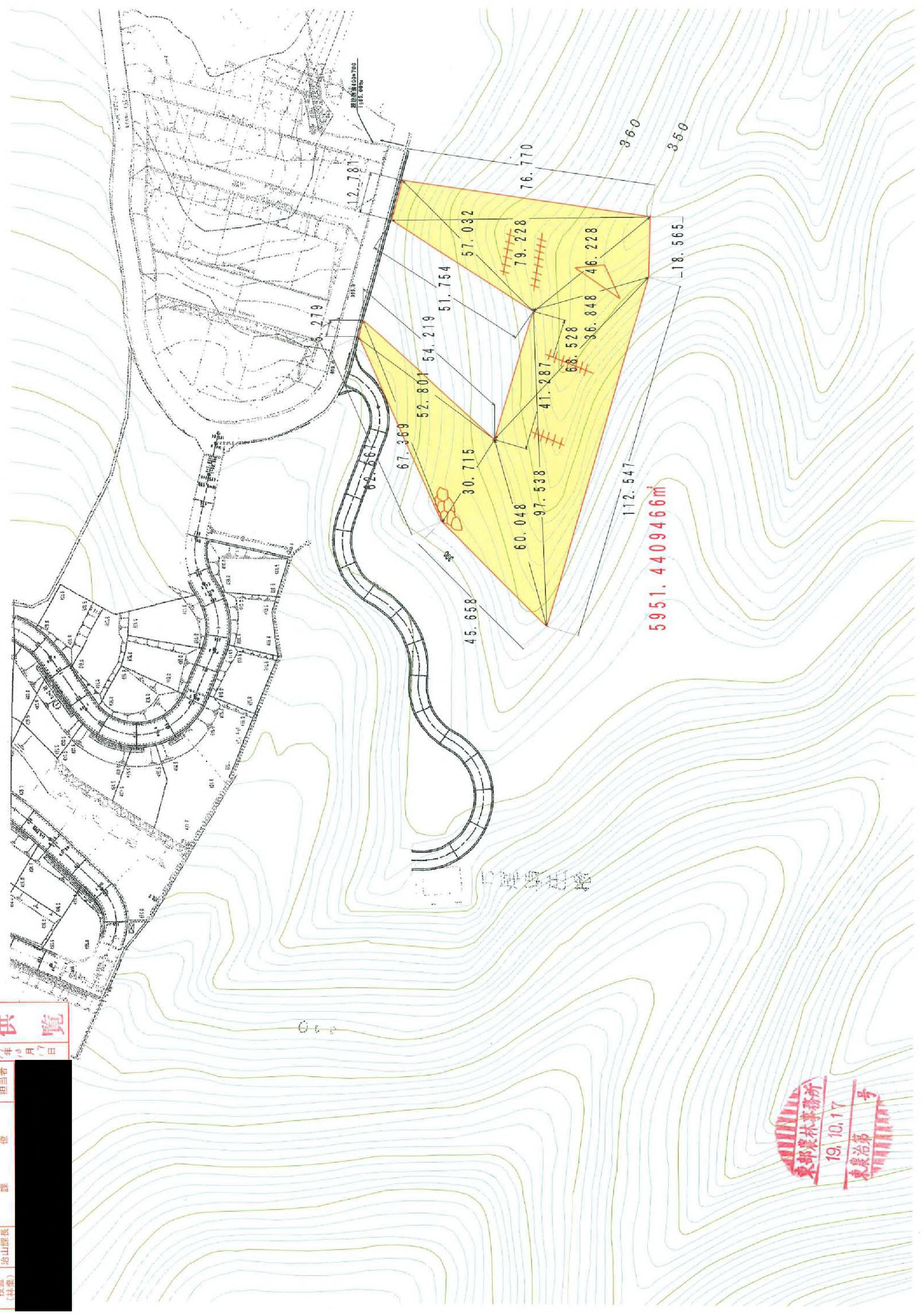
尚、ポイントに杭を打つ作業は後日行います。

平成 19 年 10 月 16 日



技監 (技監) 治山課長 課 係 担当者 17年 10月 17日

供 覧



東部農林事務所
19.10.17
東農治第 号

No.	a	b	c	s	S
1	62.57	67.37	5.28	71.57	67.61
2	30.72	67.37	54.22	816.27	76.15
3	30.72	45.66	60.05	686.12	68.21
4	60.05	97.54	41.29	658.23	99.44
5	97.54	112.55	36.85	1,740.54	123.47
6	36.85	18.57	46.23	324.30	50.82
7	46.23	79.23	51.75	1,139.55	88.61
8	76.77	12.78	79.23	487.55	84.39
9				0.00	0.00
10				0.00	0.00
11				0.00	0.00
12				0.00	0.00
13				0.00	0.00
14				0.00	0.00
15				0.00	0.00
16				0.00	0.00
17				0.00	0.00
18				0.00	0.00
19				0.00	0.00
20				0.00	0.00
21				0.00	0.00
22				0.00	0.00
23				0.00	0.00
24				0.00	0.00
25				0.00	0.00
26				0.00	0.00
計				5,924.12	