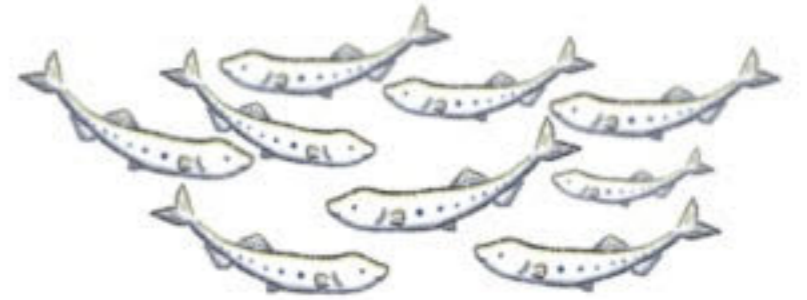
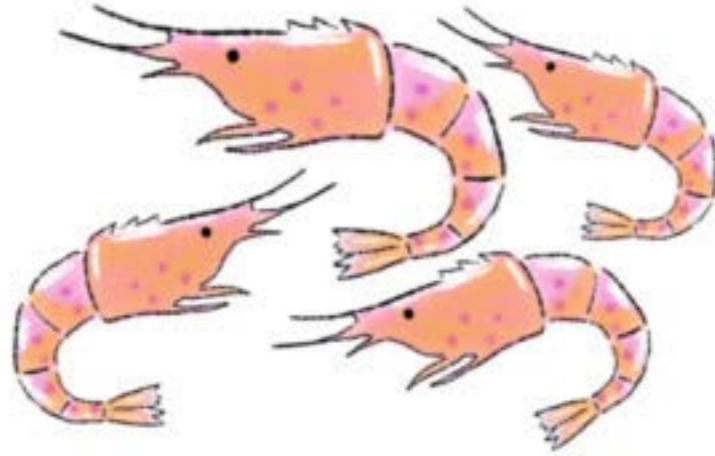


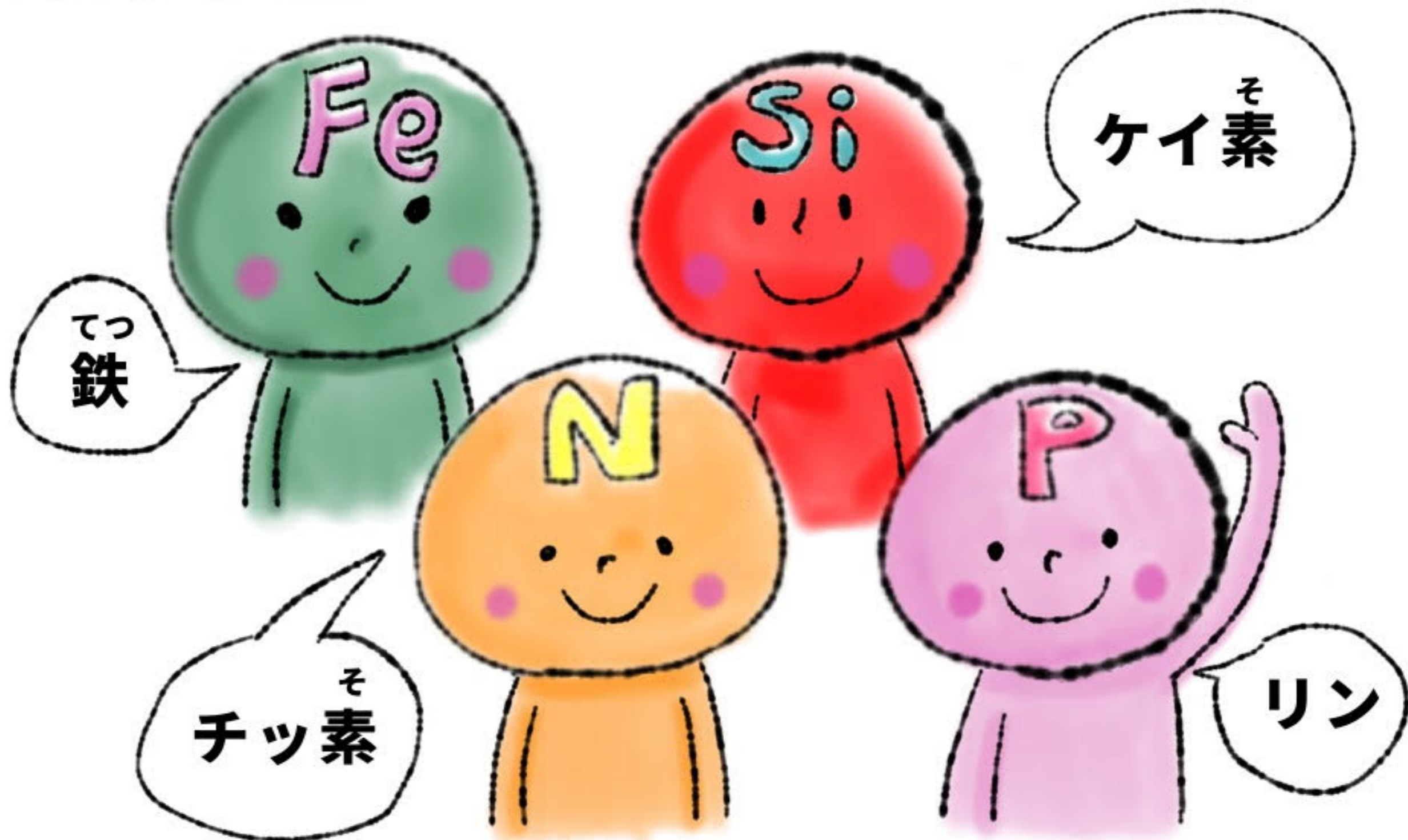
するがわん      ゆた      えいようえんるい  
**駿河湾を豊かにするのは『栄養塩類』**

もり   さと   かわ   うみ      ものがたり  
**森・里・川・海のつながり物語**

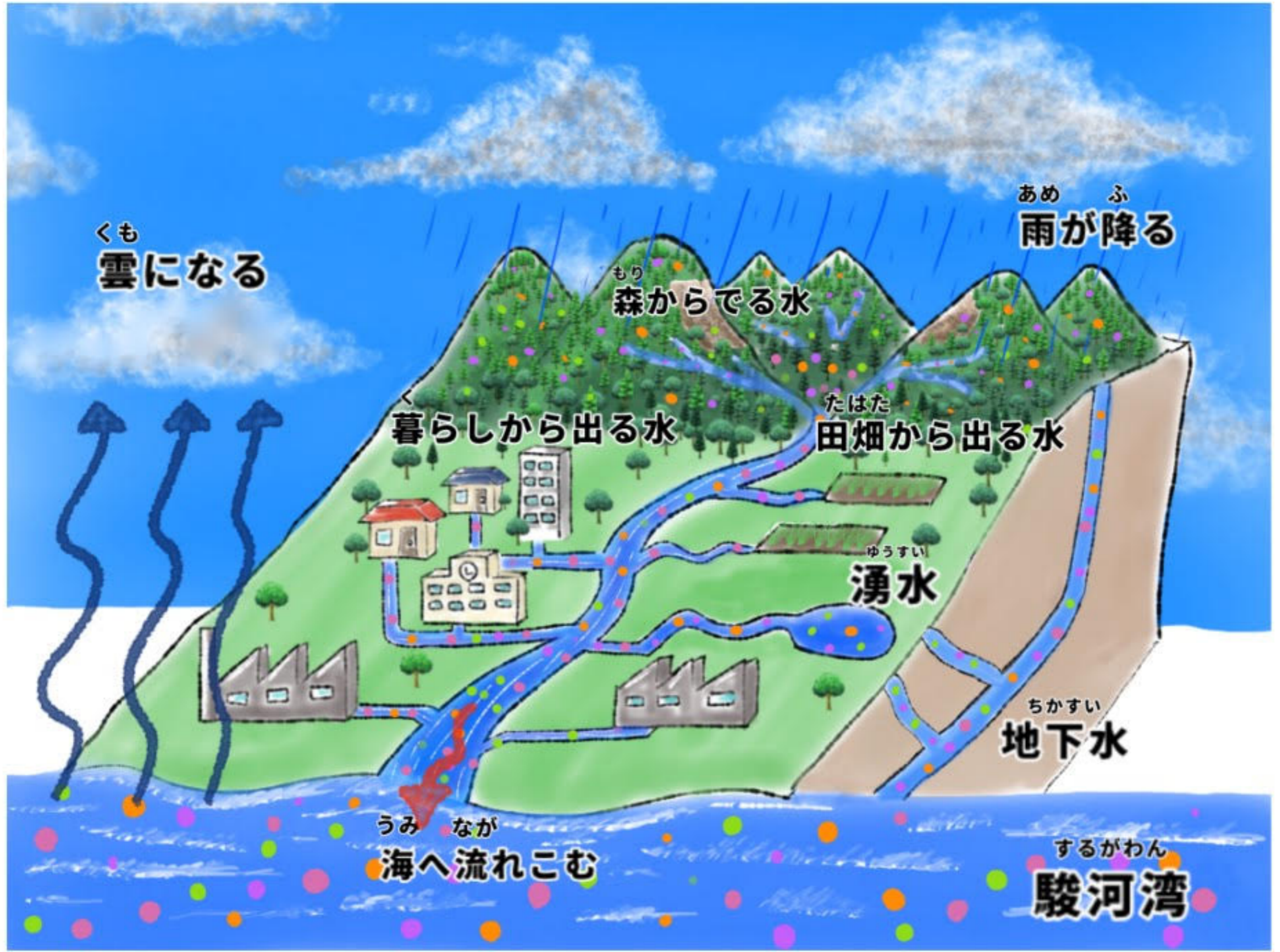




えいようえん  
**栄養塩** = うみ ゆた ひつよう  
海が豊かになるために必要なもの



みず と こ えいようえん たび  
『水に溶け込んだ栄養塩の旅』



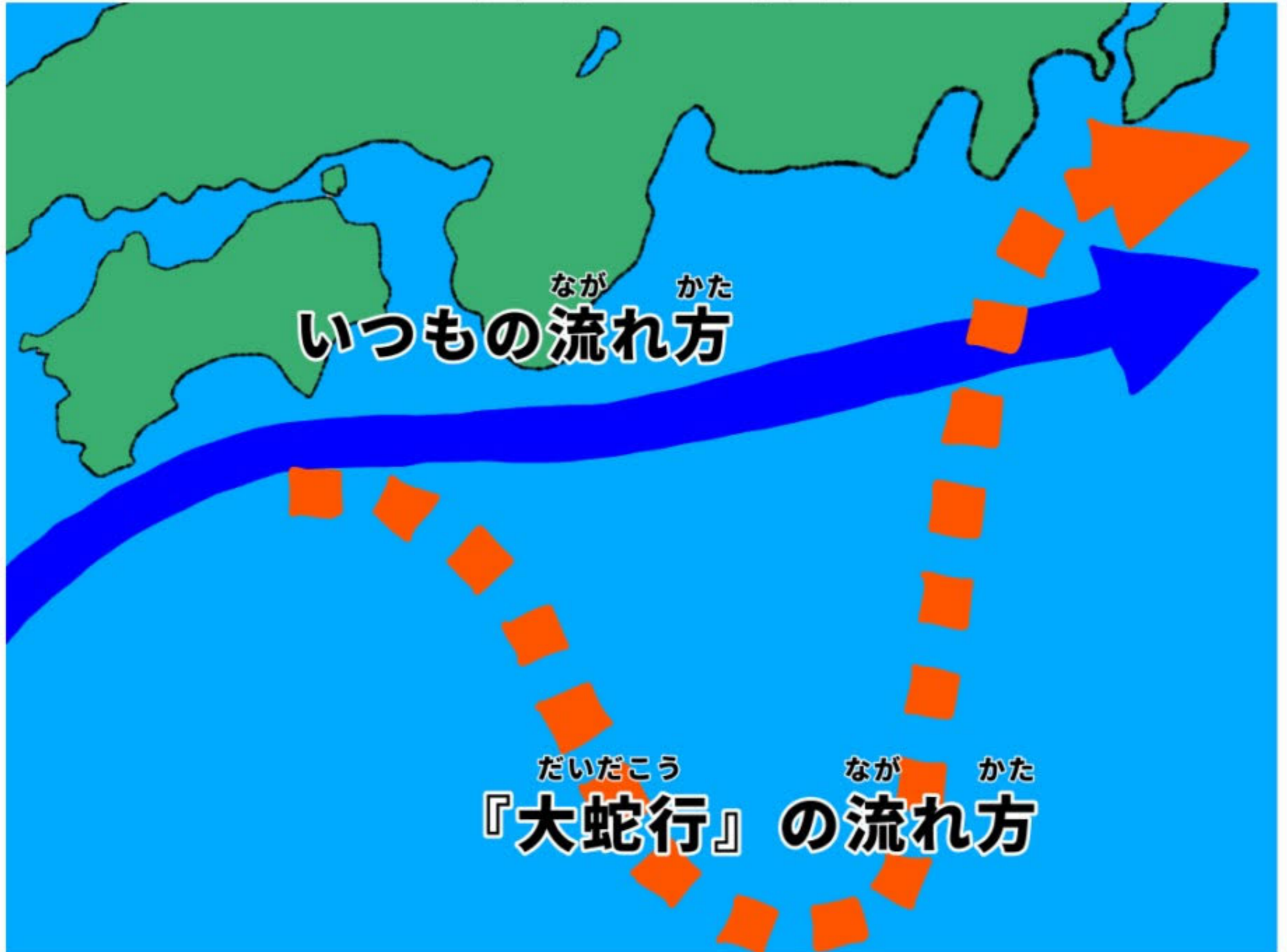
するがわん やま かわ うみ  
『駿河湾の山・川・海のつながり』



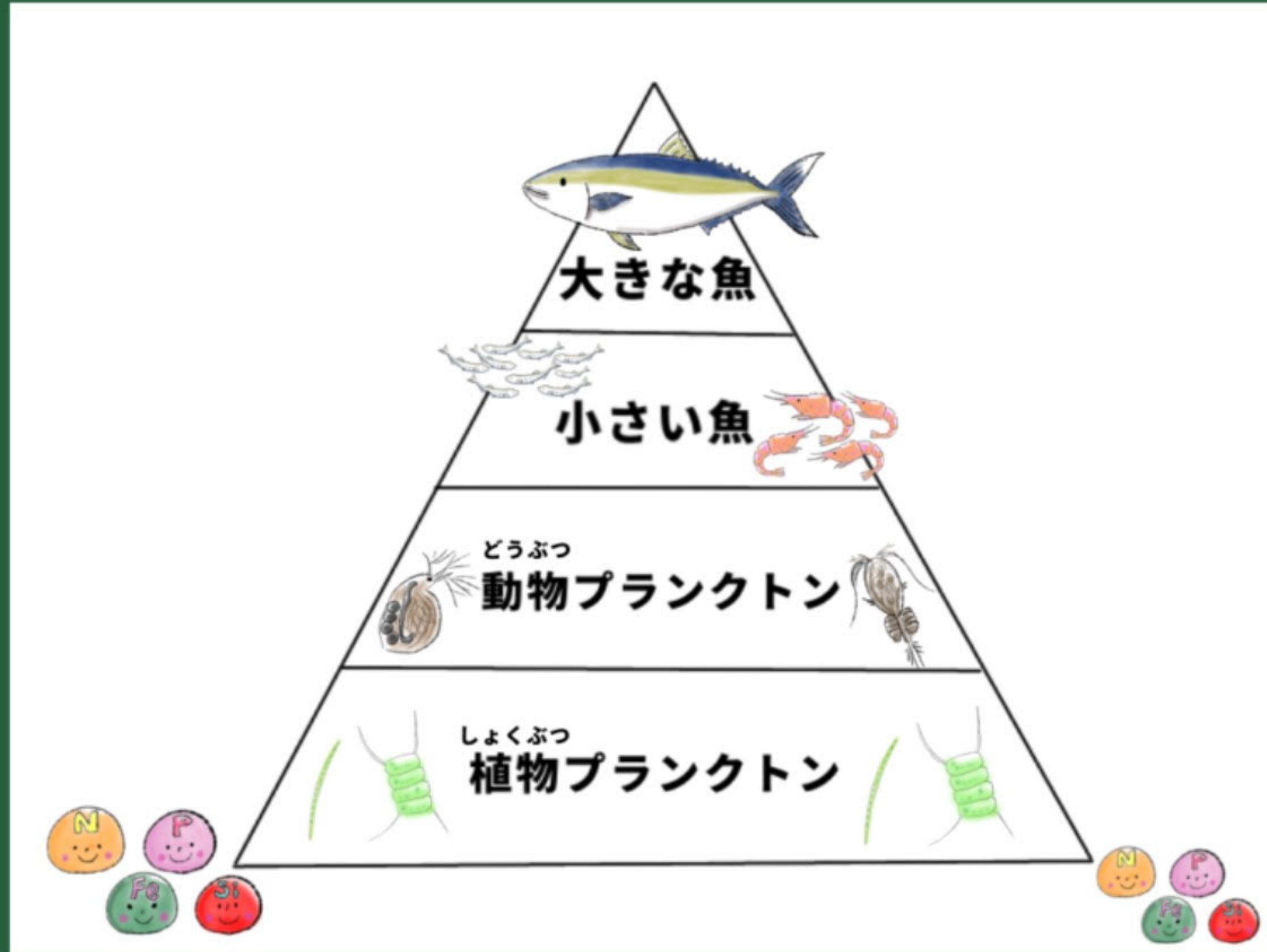
するがわん      なが      かわ      うみ      なが  
『駿河湾に流れる川と海の流れ』



くろしだいだこう  
『黒潮大蛇行』

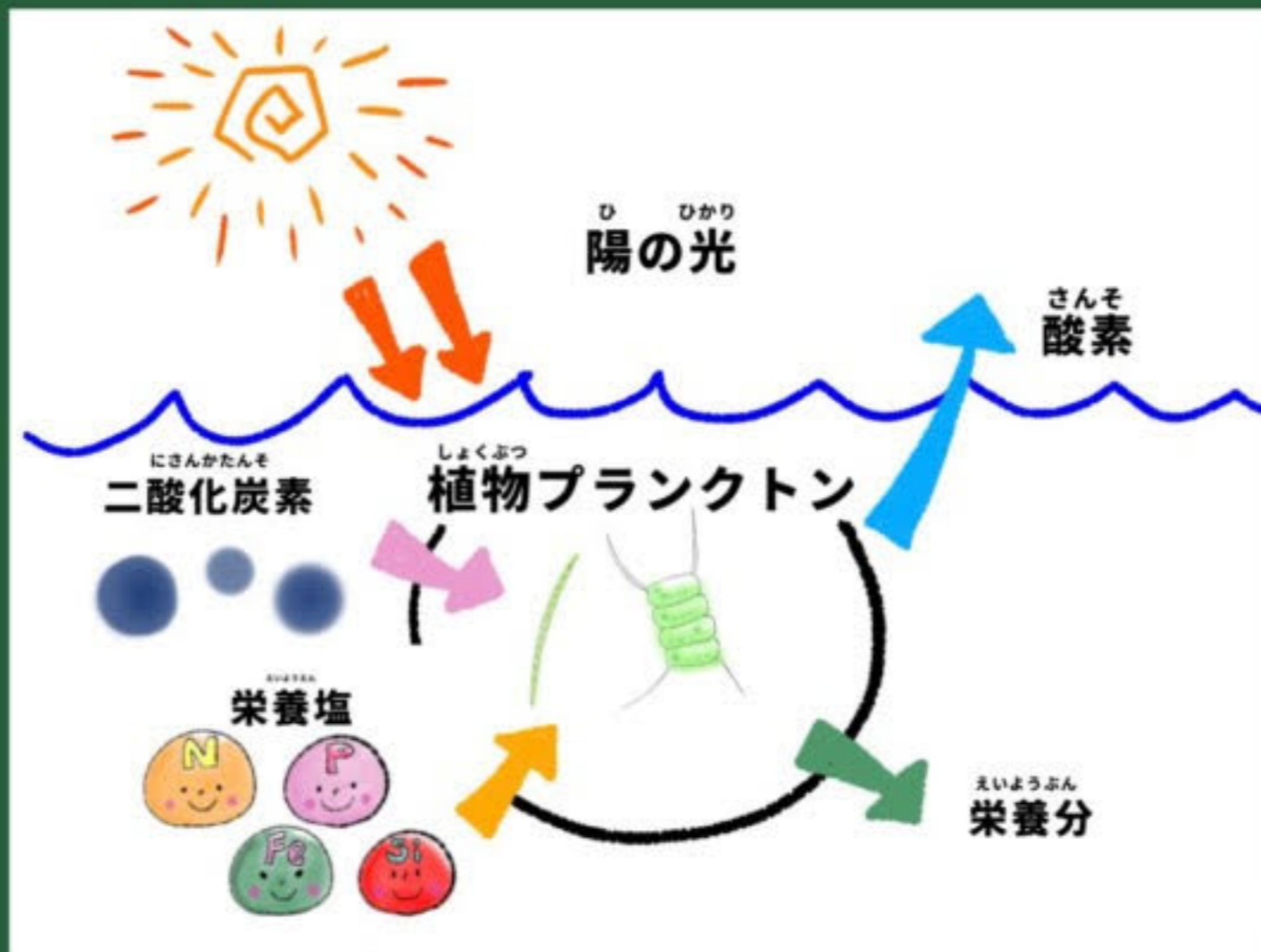


えいようえんるい うみ しょくもつれんさ  
栄養塩類と海の食物連鎖

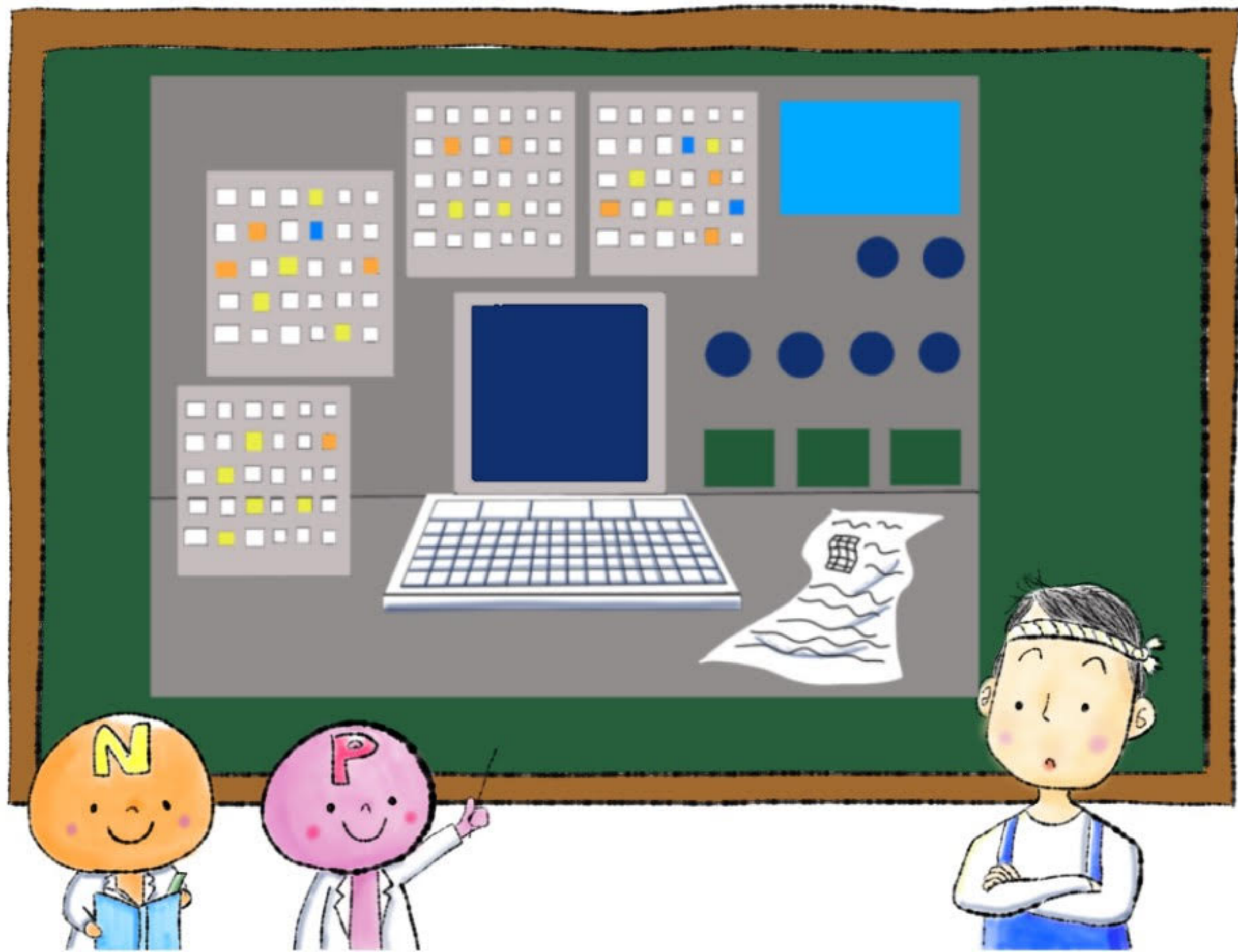




こうごうせい  
『光合成ってなんだろう？』



# 『スルガベイ・シミュレータ』



# 『スルガベイ・シミュレータによる計算結果』

たと かわ ちかすい えいようえん  
例えば、川や地下水の栄養塩がなくなると...



# 『スルガベイ・シミュレータによる計算結果』

たと

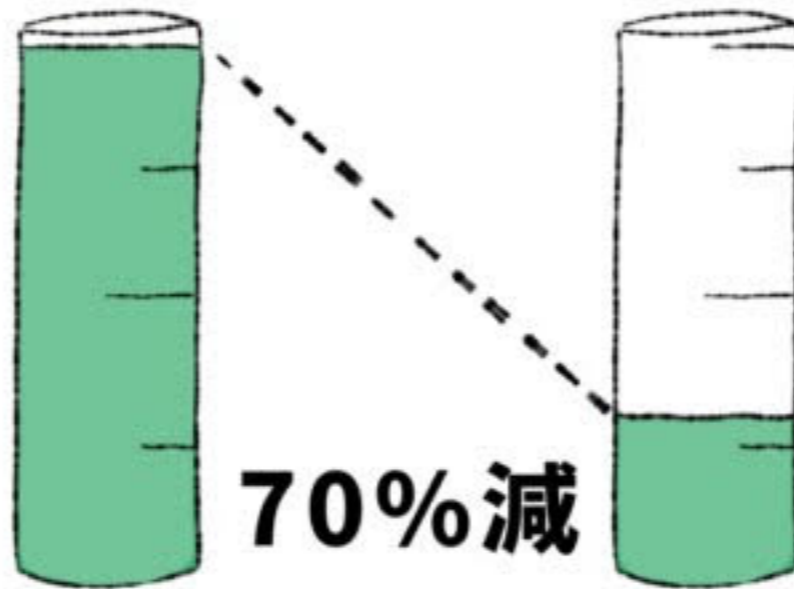
かわ

ちかすい

えいようえん

例えば、川や地下水の栄養塩がなくなると...

植物プランクトンの数



ゆた するがわん  
『豊かな駿河湾をまもるために』

